

**Zeitschrift:** Schweizerische Bauzeitung  
**Herausgeber:** Verlags-AG der akademischen technischen Vereine  
**Band:** 35/36 (1900)  
**Heft:** 18

## **Werbung**

### **Nutzungsbedingungen**

Die ETH-Bibliothek ist die Anbieterin der digitalisierten Zeitschriften. Sie besitzt keine Urheberrechte an den Zeitschriften und ist nicht verantwortlich für deren Inhalte. Die Rechte liegen in der Regel bei den Herausgebern beziehungsweise den externen Rechteinhabern. [Siehe Rechtliche Hinweise.](#)

### **Conditions d'utilisation**

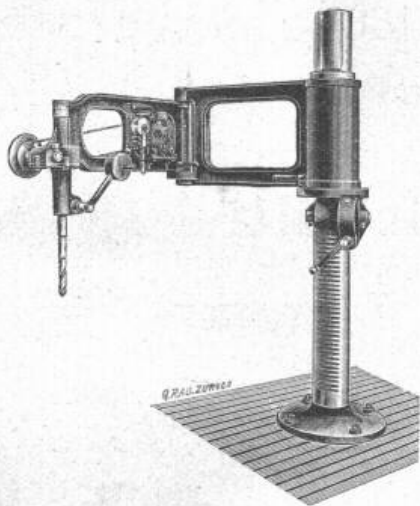
L'ETH Library est le fournisseur des revues numérisées. Elle ne détient aucun droit d'auteur sur les revues et n'est pas responsable de leur contenu. En règle générale, les droits sont détenus par les éditeurs ou les détenteurs de droits externes. [Voir Informations légales.](#)

### **Terms of use**

The ETH Library is the provider of the digitised journals. It does not own any copyrights to the journals and is not responsible for their content. The rights usually lie with the publishers or the external rights holders. [See Legal notice.](#)

**Download PDF:** 06.02.2025

**ETH-Bibliothek Zürich, E-Periodica, <https://www.e-periodica.ch>**



# Maschinenfabrik Oerlikon

Oerlikon bei Zürich.

Telegramm-Adresse:  
Usine, Oerlikon.

Weltausstellung Paris 1900.

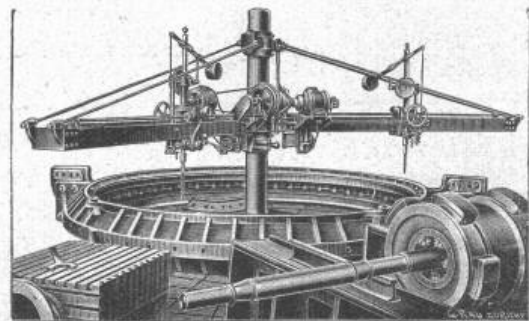
Grand Prix: Elektrische Maschinen. — Grand Prix: Werkzeugmaschinen.  
Goldene Medaille: Ingenieurwesen.

## Elektrische Anlagen jeden Umfanges:

- Kraftübertragung. ✻ Kraftverteilung.
- Beleuchtung. ✻ Elektrochemie.
- Elektromechanische Anwendungen.
- Tramways. ✻ Nebenbahnen. ✻ Vollbahnen.

## Generatoren und Motoren

für Gleichstrom,  
Einphasen- und Mehrphasen-Wechselstrom.  
Transformatoren.



Elektrische Antriebe von Arbeitsmaschinen aller Art. Fahrbare Elektromotoren.

Elektrisch angetriebene Werkzeugmaschinen.  
Specialitäten für Kessel-, Brücken- und Schiffsbau.

Die illustrierten Kataloge No. 2, 3 u. 5 stehen in neuer Auflage zur Verfügung.

## Heinrich Brändli, Horgen

Fabrik wasserdichter Baumaterialien

empfiehlt  
**Asphalt-Isolierplatten**

mit Filz- und Jute-Einlagen.  
Besten Isolierschutz für Mauerabdeckung und gegen Wasserdruck.

**Asphalt, Holzcement, Dachpappen etc.**  
**Asphalt-Arbeiten:**

Terrassen, Trottoir, Böden in Asphalt, in Brauereien, Mühlen, Kegelbahnen etc.  
Parquet in Asphalt, eichen und buchen.

**Holzplästerungen in Asphalt.**

Nur prima Material. — Exakte, gewissenhafte Bedienung. — Feinste Referenzen.

TELEPHON.

Telegramm-Adresse: Heinrich Brändli, Horgen.

Gesellschaft der L. v. Roll'schen Eisenwerke

**Fabrik feuerfester Produkte**  
in MÜNSTER (Kt. Bern.)

FEUERFESTE STEINE jeder Form und Grösse.

CHAMOTTESTEINE in verschiedenen Qualitäten bis zu den höchsten Anforderungen

STEINE für CUPOLÖFEN nach Maassangaben, erprobt in unsern eigenen Giessereien.

CHAMOTTEMÖRTEL.

**Cementröhren-Formen**  
H. Kieser, Zürich.

Diplom der schweiz. Landesausstellung Zürich 1883.  
Diplom I. Kl. der kantonalen Gewerbeausstellung Zürich 1894.  
Silberne Medaille der schweiz. Landesausstellung Genf 1896.

## Gutehoffnungshütte

Aktienverein für Bergbau und Hüttenbetrieb  
in **Oberhausen (Rhld.)**

fertigt in ihren mit den neuesten und vollkommensten  
Einrichtungen ausgerüsteten Werkstätten als **Besonderheit**

**Achsen und Radreifen** aus bestem **Siemens-Martinstahl**  
für Lokomotiven, Tender und Wagen aller Art,

**Radgerippe (Speichenräder)**

aus bestem **Schweisseisen** für **Wagen aller Art,**  
**fertige Radsätze für Wagen aller Art,**

sowohl für **Voll-**

als auch für **Neben- und Klein-Bahnen.**

Vertreter für die Schweiz: **Gebr. Stebler, Zürich.**

## Avis an die Tit. Inserenten der Schweiz. Bauzeitung.

Inserate, welche in der nächsten Nr. der „Schweiz. Bauzeitung“ (Samstags) erscheinen sollen, sind bis **spätestens Donnerstag Mittag** an unterzeichnete Stelle einzuliefern.

Annoncen-Administration der „Schweiz. Bauzeitung“

**Rudolf Mosse, Zürich.**

# Ateliers de constructions mécaniques de VEVEY

Giesserei, Maschinenfabrik und Kesselschmiede empfehlen sich zur Ausführung  
sämtlicher

## Eisenkonstruktions-Arbeiten

Brücken, Dachstühle, Genietete Träger  
Bedachungen und Schuppen in Wellblech

Aussichtstürme, Gittertürme für Telephon- und Telegraphenleitungen

Drehscheiben für Hand und mechanischen Antrieb

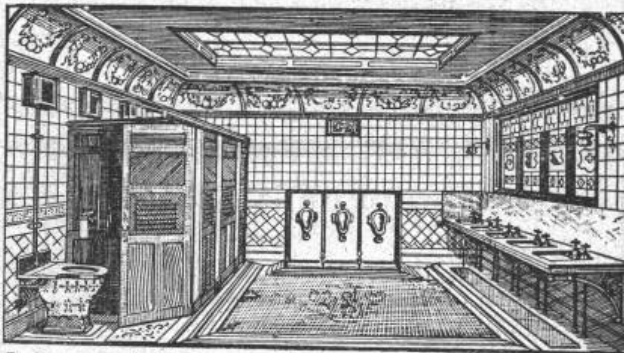
Dampfkessel, Rohrleitungen, Reservoirs

Kostenvoranschläge und Pläne auf Wunsch.

Eigene Patente im In- und Auslande für:

**Fäkalien-Klär-Anlagen.** Vollständige Zersetzung von Abgängen aus Closets etc. in eine wasserhelle Flüssigkeit garantiert. Anschluss daher direkt an die Kanalisation, fliessenden Gewässer etc.

**Autom. Central-Closets** (Einzel- und Massensystem).  
Speziell geeignet für Schulen, Kasernen, Fabriken, Krankenhäuser, Irrenanstalten.



**Lehmann & Neumeyer, Schützengasse 19, Zürich.**

Specialgeschäft für Erstellung gesundheitstechn. Anlagen. Closets-, Pissoir- und Badeeinrichtungen für alle Zwecke. Bidets, Toiletten- und Wascheinrichtungen. Warmwasseranlagen. — Alles nach eigenem, amerik. und engl. Systemen. — Eigene Konstruktionsbureaux. —  
Erstklassige Referenzen und Zeugnisse.

Grosse permanente Ausstellung mit in Funktion befindlichen Apparaten.

### Kesselschmiede Richtersweil.

**Dampfkessel** jeden Systems und jeder Grösse, wovon stets einige in Vorrat und in Arbeit.

**Apparate** für Kessel-Speisewasser-Reinigung.

**Reservoirs** für Wasser, Oel, Spiritus u. s. w.

**Apparate** für Druckereien, Färbereien, Seifensiedereien, Brauereien und übrige technische Gewerbe.

**Genietete Blechträger** Bau- u. Brückenkonstruktionen.

**Turbinenröhren** für jeden Druck, von 250 bis 2000 m/m Lichtweite und darüber.

Referenzen über ausgef. grösste Anlagen stehen zur Verfügung.

**Kürzeste Lieferfristen.**

Drahtseile für Bogenlampen:

Mech. Draht- und Hanfseil-Fabrik  
**Oechslin zum Mandelbaum**  
**Schaffhausen.**

— **Drahtseile** —

für Transmissionen, Bahnen, Aufzüge etc. aus bestem, verzinktem und unverzinktem Tiegelgussstahldraht.

**Feinste Drahtschnüre**

aus feinsten Qualität verzinktem Stahl- und Eisendraht.

**Hanftransmissionsseile**

aus prima bad. Schleisshanf, Manillahanf und Baumwolle.

**Hanfseile für Krähnen u. Aufzüge**

garantiert höchster Zugfestigkeit.

— **Schiffseile** —

getheert und ungetheert.

— **Baumwollseile** —

für Selfaktoren, Laufkräne etc.

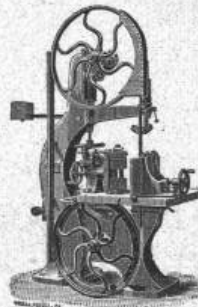
**Verdichtungsseile für Gas- und Wasserleitungen.**

**Draht- & Hanfseilfett. — Fackeln.**

Lager in sämtlichen Seilerwaren.

Tüchtige Monteurs stehen zu Diensten.

Verzinkte Drahtseile für Verankerungen.



### Fabriken Landquart

(Schweiz)

empfehlen als Specialität

**Holzbearbeitungsmaschinen**

jeder Art, neuester Konstruktion, besonders kräftig gebaut und in sorgfältigster Ausführung.

**Courante Maschinen**

stets auf Lager und im Betriebe zu sehen.

Illustrierte Preislisten stehen gerne zu Diensten.

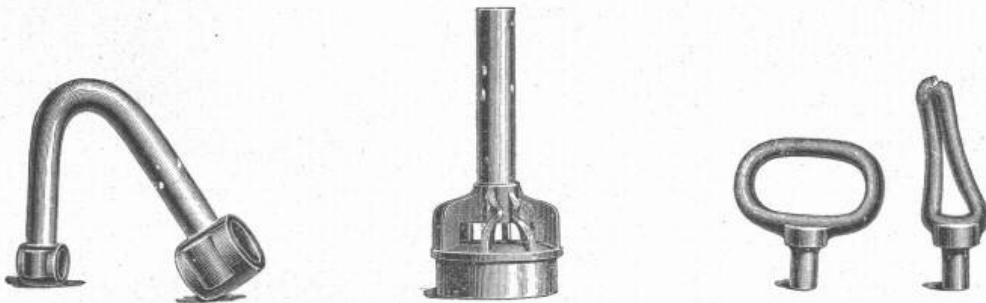
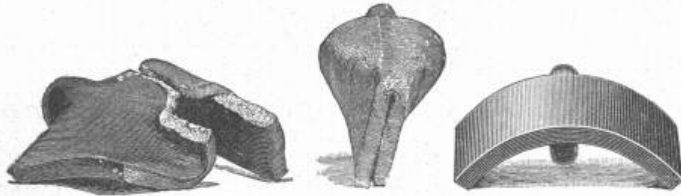


# A. Oehler & Co., Aarau

## Maschinen-Fabrik, Eisen- und Stahlgiessereien.

### Abteilung Haberlandgiesserei.

Wir empfehlen uns für die Lieferung von Maschinenteilen in Eisen- und Stahlfaçonguss, roh und bearbeitet, bis zum Maximalgewicht von 250 Kg.



Unser Eisen und Stahl kann wie schwedisches Eisen bezw. Gussstahl behandelt und gehärtet werden.

Infolge Vervollkommnung der Einrichtungen sind wir in der Lage, einfache Stücke über 20 Kg. Gewicht erheblich unter dem normalen Preis liefern zu können und bitten jeweilen um Anfrage.

**Prospekte und Muster stehen zu Diensten.**

## Giesserei und Maschinenfabrik

### Gebrüder Horber, Netstal

empfehlen sich zur Lieferung von

**Maschinen — Bauguss — Formmaschinen.**

Liefere und übernehmen:

**Riemenscheiben** roh oder bearbeitet.

**Dreharbeit** bis 5 m Durchmesser.

**Hoblerarbeit** bis 7 m Länge.

**Schmiedarbeit.**

## Das technische Bureau

von

**W. Hübscher-Alioth, Solothurn (Schweiz)**

liefert Pläne zu Bauten für Industriezwecke aller Art, unter anderem Parterre-Bauten für Färbereien, Bleichereien etc., ohne jegliches Tropfen.

Beste Referenzen.



### Trog-Closets mit automatischer Spülung

für Schulen, Kasernen, Verwaltungen, Bahnhöfe.

«Das System hat sich auch hier (Schulhaus Klingenstrasse, Zürich) vortrefflich bewährt. Dasselbe verdient auch von dem Gesichtspunkt aus den Vorzug, dass es keine Reparaturen verursacht, wie dies bei den sog. Zugsvorrichtungen der Fall ist, und die Spülung geschieht in sicherer Weise, das fatale «Vergessen», den Zug in Bewegung zu setzen, spielt hier keine Rolle. (gez.) A. Geiser, Stadtbaumeister». (Bauztg. 28. April 1900.)

**Oel-Pissoirs.** „Saprol“ für Oel-Pissoirs und Desinfektion von Aborten. Closets und Toiletten-Einrichtungen aller Art für Hotels, Spitäler etc. Porzellan-Badwannen.

**Passavant-Iselin & Cie., Basel.**

**Ullrich's**  
Universalsal-  
Schornsteinaufsatz  
und Funkenfänger.

Unbegrenzt  
sicheres  
Functioniren,  
da keine Mechanik.

Nach bittet Prospekt  
und Preise zu erlangen.  
Alleinverkäufer an  
allen Plätzen  
gesucht.

Frankfurter Metallwarenfabrik  
**August Ullrich & Cie.**  
— G. m. b. H. —  
Frankfurt am Main.

Generalvertreter für die Schweiz gesucht.

### Dichtungsringe,

Patent Krüger bezw. Dr. Grallenberger mit Metalleinlage und Asbest oder Hanfgeflecht, für alle vorkommenden Flanschen, Mannlochdeckel, Cylinder u. Schieberkastendeckel etc., die höchsten Spannungen aushalt., liefern **J. Walther & Cie., Zürich I.**

## Für Baumeister oder Spekulanten!

**Zu verkaufen:**

An den Bahnhöfen Winterthur und Oerlikon je ca. 20 000 □' sehr günstiges

## Bauland,

billig. Tausch an Häuser nicht ausgeschlossen. Anfragen an Postfach Nr. 10927, Winterthur.



## Hydraulische u. elektrische Aufzüge,

sowie

## Wäschereianlagen

liefert als **Specialität**  
unter Garantie

die Maschinenfabrik

von

**ROBERT SCHINDLER**  
in Luzern.

Prima Referenzen.

Waschmaschine in 9 Staaten patentiert.

## Neue Dreikant-Gesteinsbohrer

für Ziegel und Bruchstein.

Ueberraschend grosse Arbeitsleistung.  
**Jul. Boeddinghaus, Düsseldorf.**



Schweizer. Patent Nr. 17480.

## Mehrere Doppel-Siebcyylinder

von G. Luther in Braunschweig 1895, sehr solid gebaut, Eisenkonstruktion mit Blechgehäuse, wenig gebraucht, gut erhalten, werden infolge anderweitiger Betriebseinrichtungen preiswürdig abgegeben.

Portland-Cementwerk, Heidelberg vormals Schifferdecker & Söhne.

## Elektrotechniker,

Ende 20er, Absolvent des Technikums Winterthur, firm im Bau und Betrieb von elektrischen Anlagen, sowie im Installationsfach, energischer Montageleiter, sucht Stellung als Montage- oder Betriebsleiter.

Beste Referenzen, Zeugnisse. Offerten unter Chiffre Z V 7321 an **Rudolf Mosse, Zürich.**

## Ingénieur

Un jeune ingénieur ayant fait une bonne pratique sur le terrain et bien au courant des travaux de bureau cherche place.

Offres sous Chiffre Z M 7487 à **Rodolphe Mosse, Zurich.**

## Zu kaufen gesucht

Jahrgang 1883-1887 der Schweizerischen Bauzeitung.

Offerten unter Z B 7527 an die Annoncen-Expedition **Rudolf Mosse, Zürich.**

## On demande un Ingénieur

connaissant l'industrie du Gaz, et parlant français et allemand. Entrée de Suite, S'adresser: **Compagnie Suisse du Gaz Aéroène, Genève.**

## Zeichner. Gesucht

tüchtiger Zeichner für Kataster- und Projektarbeiten, dauernde Anstellung. Offerten unter Chiffre Z C 7553 an die Annoncen-Expedition **Rudolf Mosse, Zürich.**

Regierungs - Kommissar.

**Technikum Altenburg s. A.** für Maschinenbau, Elektrotechnik u. Chemie. — Lehrwerkstätte. — Progr. frei.

## Asphalt-Parkett

**Eichene und Pitchpine-Riemen** in Asphalt gelegt.

Zuverlässigste Garantie gegen Bodenfeuchtigkeit u. Schwamm, sowie gegen Luftzutritt von unten.

Ermöglichen die Erstellung von Parkettböden auch in nicht unterkellerten und feuchten Lokalen, über Durchfahrten etc.

Erstellen unter Garantie

**E. Baumberger & Koch** Steineringweg 45, Basel.

## Ein jüngerer Bautechniker,

der das Technikum Burgdorf besucht hat, und schon an verschiedenen Stellen als Polier und Zeichner thätig war, sucht Stelle in ein Bureau oder auf den Bauplatz.

Offerten unter Chiffre Z O 7564 an **Rudolf Mosse, Zürich.**

## Junger Bautechniker,

theoretisch und praktisch gebildet (diplomiert), sucht baldmöglichst Stelle. Bescheidene Ansprüche.

Offerten unter Chiffre O H 4988 an **Orellfüssli-Annancen, Bern.**

## Schwarz und farbig glasierte

Ziegel u. Backsteine, Falzziegel, Bibersehwanze Diverse Formate für Kirchen, Villen etc. Specialität von

**Passavant-Iselin & Cie., Basel.**

**Patent-Bureau**  
J. Amund Ing. Limburg Zürich.  
Billig - Prompt - Beste Referenzen.

## Kondenstöpfe

einfache Konstruktion, zuverlässiger Betrieb, grosser Fabrikvorrat, liefern prompt und billig  
**J. Walther & Cie.,** lechn. Geschäft, Zürich I.

Vertreter der Maschinen- und Armaturfabrik vormals Klein, Schanzlin & Becker, in Frankenthal.

## Junger Bautechniker

sucht gestützt auf gute Zeugnisse entsprechende Anstellung im In- oder Ausland.

Offerten sub Chiffre H 1987 Ch an **Haasenstein & Vogler, Zürich.**

## Gesucht:

Zu baldmöglichstem Eintritt ein junger Geometer auf ein städtisches Bureau.

Offerten unter Chiffre F 3896 Z an **Haasenstein & Vogler, Zürich.**

## Architekt,

praktisch durchaus erfahren, zuverlässig, selbständig und solid, wünscht baldmöglichst Stelle als Bauleiter oder in's Bureau.

Offerten sub Chiffre Z Z 7575 an **Rudolf Mosse, Zürich.**

## Drahtseile

der Atlas Drahtseilwerke von **Fred. W. Scott** in Reddish b. Manchester, zum Betriebe von Drahtseilbahnen, Hängebahnen, Personen- und Waren-Aufzügen etc. liefern

**J. Walther & Cie., Zürich I.**

Der Gesamt-Auflage der heutigen Nummer liegt ein Prospekt betr. „Architektonische Monatshefte“ von **Friedr. Wolfrum & Co.** in Wien und Leipzig bei.

# Konkursamt Baden. Steigerung.

Im Konkurs der **Aktiengesellschaft Elektrizitätswerk Spreitenbach** werden auf Ansuchen des Konkursamtes Zürich I **Mittwoch den 28. November 1900, nachmittags 2 1/2 Uhr**, in der Wirtschaft zum «Weingarten» in Spreitenbach öffentlich versteigert:

1. Das **Elektrizitätswerk Spreitenbach** mit ca. 420 HP. Leitungsnetze und Motorenstation in Zürich. Schätzung Fr. 280 340
2. **Dynamo-, Turbinen- und Wohnhaus** Nr. 172 von Stein und Holz, unter Ziegeldach, enthaltend: 4 Turbinen mit einer Gesamtleistung von ca. 420 HP effekt., sowie zwei Wechselstromgeneratoren mit einem Transformator, Regulier- und Sicherheitsapparaten, zusammen geschätzt und versichert für 74 500
3. **Magazingebäude** Nr. 186 von Stein und Holz, unter Ziegeldach, geschätzt und versichert für 5 300
4. **Portierhäuschen** Nr. 175, von Holz, unter Ziegeldach, geschätzt und versichert für 300
5. Ca. 5 Hektaren 14,5 Aren **Acker- und Holzland**, Strassenanlagen, freie Plätze und Boden, auf welchem oben beschriebene Gebäulichkeiten stehen, Kanal mit beidseitigen Böschungen und das Terrain zwischen Kanal und Limmat, Stauwehr, Föhre, Kanal und Leerschuttschleuse, Schiffskanal und Schleusen beim Turbinenhaus. Gesamtschätzung 36 900
6. Ca. 1 Hekt. 03 Aren **Holzland** in der Au. Schätzung 2 660

Die Steigerungsbedingungen sind vom 5. November 1900 an beim Konkursamt Baden zur Einsicht aufgelegt.

**Baden, den 25. Oktober 1900.**

**Konkursamt Baden (Aargau).**

## Transmissionsseile,

Schiffseile, Flaschenzugseile und Aufzugseile liefert in bester Qualität die

**Mechanische Bindfadenfabrik Schaffhausen.**

Tüchtige Monteure stehen zu Diensten.

Reparaturen werden billigst besorgt.

**Specialität:** Seile mit regulierbarer Verbindung, zu deren Montage kein Fachmann nötig ist, jede Nachspileung ausgeschlossen.

## Patent! Patentierte Zweiketten-Greifbagger,

Löffelbagger, Drehkrähne u. Laufkrähne

für Dampf-, elektrischen und Hand-Betrieb

bauen als Specialität und halten auf Lager **MENCK & HAMBROCK** Altona-Hamburg.

## Konkurrenzausschreibung

über Ausführung von Wasserleitungen, eisernen Bettstellen, Zellentürbeschlägen, Schlössern, zum Neubau der Strafanstalt Regensdorf.

Eingabetermin: 22. November 1900.

Näheres durch das kant. Hochbauamt, untere Zäune Nr. 2.

Zürich, den 1. November 1900.

Für die kantonale Baudirektion:  
Der Kantonsbaumeister: **Fietz.**

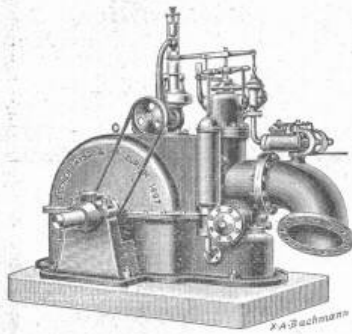
**Rudolf Mosse,**  
Alleinige Inseratenannahme der Schweiz. Bauzeitung.



**Aktiengesellschaft der Maschinenfabriken von**  
**ESCHER WYSS & C<sup>IE</sup>,**  
**Zürich und Ravensburg (Württemberg).**

— Gegründet 1805. —

Paris 1900: 4 Grand Prix, 2 Goldene Medaillen.



**Francis-, Patent-Conus- und Centrifugal-Turbinen**  
 für Gefälle von ca. 0,3—100 Meter  
 mit und ohne **Regulatoren.** — **Hohen Nutzeffekt.** —

**Hochdruck-Turbinen**  
 für Gefälle von 10—500 Meter

**Vollkommenste Reguliervsysteme für elektrische Anlagen. Regulatoren mit hydraulischem oder Oel-Druck.**

**Turbinen aller Systeme:** Girard, Jonval, Francis, Conus-Turbinen, einfache bis vierfache, mit horizontaler oder vertikaler Axe; patentierte mehrstufige Turbinen, mit horizontaler oder vertikaler Axe, zur Erreichung einer hohen Tourenzahl für direkte Kuppelung mit Dynamos.

**Andere Specialitäten:** Pumpen, komplette Pumpstationen und Wasserwerk-Anlagen. Dampfmaschinen lieg. und steh. Anordnung. Dampfkessel u. Kesselschmiede-Arbeiten. Dampfpumpen. Eismaschinen und Kühlanlagen. Luftkompressoren. Dampfschiffe und Schiffmaschinen. Naphtaboote. Aluminiumboote. Transmissionen und Kraftübertragungen. Maschinen für Papier- und Holzstoffabrikation.

Oefen, Kochherde,  
**Bäder,**

Wascheinrichtungen, Glätteöfen,  
 Bügeleisen, Wringmaschinen,  
 Waschmangen, Kochherde.

**Pferdestall-Einrichtungen**

nach eigenen Modellen in rationeller Ausführung erstellen.  
**Haupt, Ammann & Roeder, Zürich.**

Centralheizungen,  
 Niederdruckdampf- und Warmwasserheizungen, Trockenanlagen, Etagenheizungen, Konditor-Backöfen.

Als rationellsten Fabrikboden empfehlen  
**fugenlosen Euböolithguss**  
 auf Betonunterlage.

Emil Sequin, Rüti (Zürich),  
 Fabrikant.

Felix Beran, Zürich,  
 Vertreter.

**Architekt**

in ein Architekturbureau Basels gesucht zu selbständiger Arbeit; nur flotter Zeichner. Eintritt womöglich per 1. Dezember.

Offerten mit Angabe der Gehaltsansprüche und bisheriger Thätigkeit unter Chiffre T 5151 Q an  
**Haasenstein & Vogler, Basel.**

Architekt

**F. W. Adams**  
 Atelier für Perspectives  
 Halle, Saale.

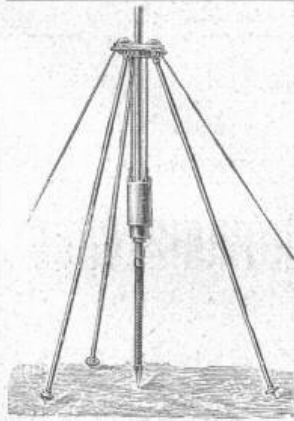
**Popp & Reuther, Maschinenfabrik, Mannheim.**

Nach bewährtem System

**Ausführung von Tiefbohrungen.**

Rohrbrunnen-Anlagen zur Beschaffung grosser Wassermengen für Wasserwerke und industrielle Zwecke.

Ueber 1500 Brunnen ausgeführt.



**Schlag- oder Abessinier-Brunnen.**  
 Rammzeuge hiezu.

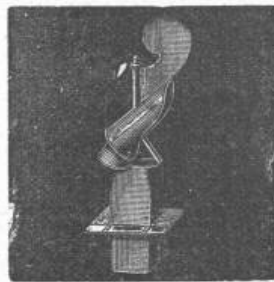


**Baupumpen.**

**Centrifugalpumpen**  
 für Sand- oder Schlammwasser.

**Schachtdeckel.**

In allen Grössen vorrätig.



Ueber 75000 Stück bereits verkauft.

**Johns Schornstein- und Ventilations-Aufsatz.**

Verhindert d. Rauchen d. Oefen, Beseitigt Abortdunst, Erhöht den Schornsteinzug, Dauernd gute Wirkung und Zehnjährige Garantie werden laut Prospekt gewährleistet.

Lieferung ab Lager Basel verzollt.  
 Illustrierte Prospekte gratis und franko.  
**J. A. John, Erfurt 5.**

Das Schönste im  
 englischen  
 Genre  
 sind:

**Sanderson's**  
 \* **Tapeten**

Spezial-Kollektion, enthaltend reiche Auswahl origineller Dessins und Motifs.

Prachtvolle Friese.  
 Sehr billige Seize.

**Hôtels besonders empfohlen.**  
 Muster prompt franko.

Alleinverkauf für die Schweiz:  
**J. Bleuler, Tapetenlager, Zürich**  
 38 Bahnhofstrasse 38.

# DRAHTSEILE jeder Art für LUFTSEILBAHNEN, Seilriesen

Bergbahnen  
Schiefe Ebenen  
Aufzüge  
Transmissionen  
etc.



Maschinenhallen & Werkstätten in Wallisellen b. Zürich  
& in Bern b. Weyermannshaus. Dépôt in Yverdon etc.  
Prospekte und Kostenanschläge gratis.

Verkauf & Vermietung  
von  
Bau-Unternehmer-  
Material.  
Lokomobilen.  
Pumpen & Ventilatoren.  
Kl. Locomotiven.  
Transportable Stahlbahnen,  
Rollwägelchen, Drehscheiben etc.

## Telegraphenstangen und Leitungsmaste

aus vorzüglichen, geraden Hölzern d. Schwarzwaldes u. der bayerischen Forsten gewonnen, imprägniert nach den Bedingungen der Reichspostverwaltung.

### Eisenbahnschwellen

jeder Holzart, beliebiger Dimensionen, getränkt oder ungetränkt, günstig gelagert für Bahn- und Wasserbeförderung, empfehlen

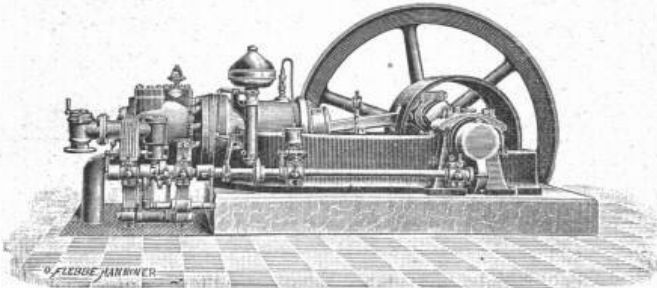
Gebr. Himmelsbach, vorm. J. Himmelsbach, Oberweiler, in Freiburg i. B., Holzhandlung und Holz-Imprägnier-Anstalten.



## Gasmotoren-Fabrik Deutz Filiale Zürich



Waisenhausquai 7, beim Hauptbahnhof,



## Original-Otto-Motoren

von 1/2—1000 H. P.  
für Gas, Benzin, Petrol, Acetylen etc.,  
anerkannt vorzüglichste Konstruktion  
mit geringstem Brennstoffverbrauch.

## Generatorgas - (Kraftgas-) Anlagen

bis 1000 H. P.  
Motoren für elektrische Beleuchtungsanlagen.

## Benzin- und Petrol-Locomobilen Schiffsmotoren, Motorboote.

## Benzin-Locomotiven

für Feldbahnen und Fabrikgeleise.  
Billiger, absolut gefahrloser Betrieb, kein Geruch und keine Rauch- und  
Russbelästigung, kein Anheizen. — Jederzeit sofort betriebsbereit.

Ca. 55 000 Motoren mit über 260 000 H. P. im Betrieb, davon circa  
1000 Motoren mit ca. 8000 H. P. in der Schweiz.



## Rollbahnschienen und Schwellen aus der Burbacherhütte



werden in verschiedenen Profilen nebst dem dazu gehörenden

### Kleineisenzeug

geliefert von



Kägi & Co., Winterthur.

## THONWERK BIEBRICH, A.-G.

Biebrich a/Rhein

beste Referenzen und Zeugnisse aus der Schweiz,  
liefert die für den Bau und Betrieb von Gasanstalten, Cement-  
fabriken, Chemischen Fabriken, Cellulosefabriken, Schweiß-  
und Puddelwerken, Eisengiessereien, sowie für Dampfkessel-  
und sonstige Feuerungsanlagen notwendigen

## feuerfesten & säurebeständigen Produkte

Retorten, Form- u. Normalsteine, Gloverringe, Mörtel etc.

General-Vertreter für die Schweiz:  
Basel: Paravicini & Waldner.

Farbenfabriken vorm. Friedr. Bayer & Co.  
ELBERFELD.

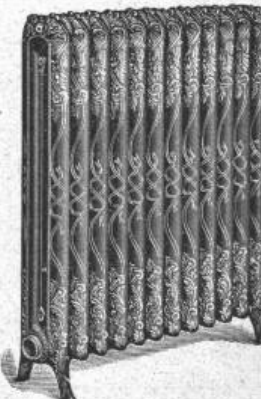


## Hausschwamm

sowie Schleim-  
und Schimmelpilze  
beseitigt sicher das  
geruchlose

## Antinonin.

Ed. Meier, Ecke Lang- und Bäckerstrasse 98.  
Prospekte und Lieferkataloge siehe Jahresschrift gen zu beziehen.  
Dépôt: Zürich:



## G. Helbling & Cie.,

Zürich I  
Stadelhoferplatz 18.

## Centralheizungen

aller Systeme.

Lüftungs- u. Trocken-  
Anlagen.