

**Zeitschrift:** Schweizerische Bauzeitung  
**Herausgeber:** Verlags-AG der akademischen technischen Vereine  
**Band:** 35/36 (1900)  
**Heft:** 19

## **Werbung**

### **Nutzungsbedingungen**

Die ETH-Bibliothek ist die Anbieterin der digitalisierten Zeitschriften. Sie besitzt keine Urheberrechte an den Zeitschriften und ist nicht verantwortlich für deren Inhalte. Die Rechte liegen in der Regel bei den Herausgebern beziehungsweise den externen Rechteinhabern. [Siehe Rechtliche Hinweise.](#)

### **Conditions d'utilisation**

L'ETH Library est le fournisseur des revues numérisées. Elle ne détient aucun droit d'auteur sur les revues et n'est pas responsable de leur contenu. En règle générale, les droits sont détenus par les éditeurs ou les détenteurs de droits externes. [Voir Informations légales.](#)

### **Terms of use**

The ETH Library is the provider of the digitised journals. It does not own any copyrights to the journals and is not responsible for their content. The rights usually lie with the publishers or the external rights holders. [See Legal notice.](#)

**Download PDF:** 06.02.2025

**ETH-Bibliothek Zürich, E-Periodica, <https://www.e-periodica.ch>**

# Schweizerische Bauzeitung

Wochenschrift

für Bau-, Verkehrs- und Maschinentechnik

Herausgegeben

von

**A. WALDNER**

Dianastrasse Nr. 5, Zürich 11.

Verlag des Herausgebers. — Kommissionsverlag: Ed. Rascher, Meyer & Zeller's Nachfolger in Zürich, Rathausquai 20.

Organ

Abonnementspreis:

Ausland... Fr. 25 per Jahr  
Inland... " 20 " "

Für Vereinsmitglieder:  
Ausland... Fr. 18 per Jahr  
Inland... " 16 " "  
sofern beim Herausgeber  
abonniert wird.

Abonnements  
nehmen entgegen: Heraus-  
geber, Kommissionsverleger  
und alle Buchhandlungen  
und Postämter.

Insertionspreis:

Pro viergespaltene Petitzeile  
oder deren Raum 30 Cts.  
Haupttitelseite: 50 Cts.

Inserate

nimmt allein entgegen:  
Die Annoncen-Expedition

von  
**RUDOLF MOSSE**  
in Zürich, Berlin, Breslau,  
Dresden, Frankfurt a. M.,  
Hamburg, Köln, Leipzig,  
Magdeburg, München,  
Nürnberg, Stuttgart, Wien,  
Prag, London.

des Schweizer. Ingenieur- und Architekten-Vereins und der Gesellschaft ehemaliger Studierender des eidg. Polytechnikums in Zürich.

Bd XXXVI.

ZÜRICH, den 10. November 1900.

N<sup>o</sup> 19.

## Stellenausschreibung.

Die Stelle des **staatlichen Kreisingenieurs IV** für die **Bezirke Rheinfelden, Laufenburg und Zurzach** wird hiemit zur Neubesetzung ausgeschrieben.

Bewerber, welche sich über eine entsprechende technische Bildung (Technikum oder Polytechnikum) und praktische Erfahrung ausweisen können, wollen sich bei unterzeichneter Amtsstelle, wo auch eventuell gewünschte weitere Auskunft erteilt wird, bis **20. November** nächsthin anmelden.

Jährliche Besoldung bis Fr. 3000 fix, nebst Tages-, Reisediäten und Feldzulagen.

Aarau, 1. November 1900.

Die aargauische Baudirektion.

## Kanalisations-Arbeit.

Die Grabarbeiten und das Liefern und Legen der Röhren für die **Kanalisation Maienfeld** werden hiemit zur Bewerbung ausgeschrieben. Pläne und Bedingungen liegen auf bei Herrn Ingenieur A. Sonderegger in Chur und bei Amtswerkmeister Kominoth in Maienfeld. Eingaben sind bis 20. d. M. an Letztgenannten zu richten.

Ebenda wird gleichzeitig die Grabarbeit für eine 249 Meter lange Wasserleitung vergeben.

Die Baukommission.



## Asphalt-

und Cement-Arbeiten aller Art

Trottoirs, Keller- und Brauerei-Böden, Terrassen, Korridore, Remisen, Magazine, Durchfahrten etc.

Asphaltierung von Kegelbahnen

Holzpfasterungen

Stallböden

Antiekkolthböden, öl- und säurefest, für Fabriken, Maschinenräume etc.

Asphalt-Parkett

Beton-Bau

Plättli-Böden

Asphalt-Blei-Isolierplatten zur Abdeckung von Gewölben, Fundamenten, Unterführungen etc.

Dachpapp-Dächer

Holzement-Dächer.

Mehrjährige Garantie für alle Arbeiten.

**E. Baumberger & Koch, Basel**

Asphalt- und Cementbaugeschäft.

Auf das **Bureau einer städt. Bauverwaltung** wird ein

## jüngerer Bautechniker,

der auch in Kanalisationsanschlüssen etwelche Erfahrung hat, als

## Bauzeichner gesucht.

Offerten mit Angabe der Gehaltsansprüche befördert unter Chiffre Z K 7635 die Annoncen-Expedition

**Rudolf Mosse, Zürich.**

**Rudolf Mosse,**

Alleinige Inseratenannahme der Schweiz. Bauzeitung.

## Als administrativer Direktor

eines schweizerischen oder ausländischen Bahnunternehmens wünscht seriöser, vielerfahrener Mann in den 40er Jahren (Zürcher und unverheiratet)

## Vertrauensstellung.

Suchender ist schon seit mehreren Jahren Geschäftsführer und Betriebsleiter einer Saison-Bahn und verfügt über feinste Referenzen. Gefl. Anträge befördert unter Chiffre Z N 6113 die Annoncen-Expedition **Rudolf Mosse, Zürich.**

## Wasserversorgung Mellingen (Aargau).

### Konkurrenz-Eröffnung.

Die **Gemeinde Mellingen** eröffnet freie Konkurrenz über die **Lieferungen und Arbeiten für den Bau der Wasserversorgung.**

Pläne, Baubedingungen und Anmeldeformulare liegen auf der Gemeindekanzlei zur Einsicht offen.

Eingaben für die Erstellung des ganzen Werkes, sowie für einzelne Partien desselben, sind mit der Aufschrift: **Eingabe für die „Wasserversorgung“** an Herrn Stadtmann **Hümbelin** bis **16. November**, abends 8 Uhr, einzusenden.

Mellingen, 3. November 1900.

Für die Wasserbaukommission:

Der Aktuar:

**Stoll.**

Wir eröffnen hiemit Konkurrenz über die

## Lieferung von lärchenen Balken

von  $18 \times 21$  und  $18 \times 24$  cm Querschnitt in einem Quantum von ca. 25 m<sup>3</sup>.

Offerten wolle man bis Ende November an die Unterzeichnete richten.

Aarau, 6. November 1900.

Städt. Bauverwaltung.



## Trog-Closets mit automatischer Spülung

für **Schulen, Kasernen, Verwaltungen, Bahnhöfe.**

«Das System hat sich auch hier (Schulhaus Klingenstrasse, Zürich) vortrefflich bewährt. Dasselbe verdient auch von dem Gesichtspunkt aus den Vorzug, dass es keine Reparaturen verursacht, wie dies bei den sog. Zugsvorrichtungen der Fall ist, und die Spülung geschieht in sicherer Weise, das fatale «Vergessen», den Zug in Bewegung zu setzen, spielt hier keine Rolle. (gez.) A. Geiser, Stadtbaumeister». (Bauztg. 28. April 1900.)

**Oel-Pissoirs.** „Saprol“ für Oel-Pissoirs und Desinfektion von Aborten. Closets und Toiletten-Einrichtungen aller Art für Hotels, Spitäler etc. Porzellan-Badwannen.

**Passavant-Iselin & Cie., Basel.**

## Genossenschaft Schweizer. Granitsteinbruchbesitzer.

Bureaux: Badenerstrasse Nr. 73. Entresol.

Telephon 3403.

Telegr.-Adr.: Schweizergranit.

Zürich III-A.

Die Genossenschaft schreibt für das Offerten-Bureau Zürich folgende Stellen zur Bewerbung aus:

1. Zwei Bautechniker,
2. Ein Buchhalter und Kassier,
3. Ein Korrespondent (Korrespondenz in den 3 Sprachen),
4. Ein Kommis.

Theoretisch und praktisch gebildete Steinmetztechniker, sowie Kaufleute, welche in der Baubranche und italienischen Sprache perfekt sind, erhalten den Vorzug. Zeugnisabschriften und Referenzen sind den Offerten beizulegen.

Ueber die näheren Bedingungen, wie Salair, Kautionen und Dienstobligationen etc. wird vom Unterzeichneten Auskunft erteilt. Die Offerten sind schriftlich und verschlossen mit der Aufschrift „Geschäfte des Offertenbureau Zürich“ bis 10. November 1900 an unsere Adresse: Badenerstrasse Nr. 73, Zürich III, einzusenden.

Für die Direktions-Kommission:

Der Chef des Offerten-Bureau Zürich:

C. Blattmann, Direktor.

## Gesucht: Ingenieur oder Techniker,

gewandt in Ausführungen von Projekten und Zeichnungen für Centralheizungen. Praktische Erfahrung in der Ausführung und Beaufsichtigung der Arbeiten.

Deutsch und französisch erforderlich.

Offerten unter Angabe des bisherigen Lebenslaufes und der Gehaltsansprüche unter Chiffre B 4850 Y an

Haasenstein &amp; Vogler, Bern.

Ein jüngerer, im Turbinenbau versierter

## Constructeur

wird. zu baldigem Eintritte gesucht.

Bei entsprechender Verwendbarkeit bietet die Stellung Gelegenheit zu selbständigem Wirken und zur eventuellen späteren Erlangung der Stellung eines Chef-Ingenieurs.

Offerten mit ausführlichen Angaben über Studiengang und bisherige praktische Verwendung, Alter, Familienverhältnisse, Gehaltsansprüche und Eintrittszeit erbeten unter Chiffre W F 164 an das Annoncenbureau

Rudolf Mosse in Wien I, Seilerstätte 2.

## PANZERKASSEN, GELDSCHRÄNKE

Emil Schwyzer &amp; Co. Zürich

## Genossenschaft Schweizer. Granitsteinbruchbesitzer.

Bureaux: Badenerstrasse 73 (Entresol).

Telephon 3403.

Telegr.-Adr.: Schweizergranit.

Zürich III-A.

Die Unterzeichneten erlauben sich hiermit, den Tit. Behörden, sowie den geehrten Herren Architekten und Baumeistern, ferner weiteren Interessenten die ergebene Anzeige zu machen, dass sie den alleinigen Verkauf ihrer Produkte dem Direktor des Offerten-Bureaus in Zürich: Herrn Carl Blattmann in Firma Naef & Blattmann, Zürich, und dem Präsidenten der Direktions-Kommission: Herrn Attilio Daldini, in Firma Daldini & Rossi, Osogna, mit heute übertragen haben.

Saubere und exakte Ausführung der Arbeiten und prompte Lieferung zugesichert, zeichnen mit angelegentlichster Empfehlung.

Zürich, den 26. Oktober 1900.

Hochachtungsvoll:

Für 32 Granitsteinbruchbesitzer:

Die Direktions-Kommission:

Attilio Daldini, in Firma Daldini & Rossi, Osogna;  
Carl Blattmann, in Firma Naef & Blattmann, Zürich;  
Pasquale Ortellì, in Firma Gebr. Ortellì, Biasca;  
Carlo Sassella, in Firma Gebr. Sasella, Claro;  
Paolo Giobbi, in Firma Giobbi & Cie., Pollegio;  
Gaetano Peduzzi, in Firma Peduzzi, Gaetano, Lavorgo;  
Luigi Aghina, in Firma L. Aghina & Cie., Lodrino;  
Napoleone Scolari, in Firma C. Scolari & Cie., Bodio;  
Costante Scolari, in Firma G. Scolari, Biasca.

## Konkurrenzausschreibung

über Ausführung von Wasserleitungen, eisernen Bettstellen, Zellentürbeschlägen, Schlössern, zum Neubau der Strafanstalt Regensdorf.

Eingabetermin: 22. November 1900.

Näheres durch das kant. Hochbauamt, untere Zäune Nr. 2.

Zürich, den 1. November 1900.

Für die kantonale Baudirektion:

Der Kantonsbaumeister: Fietz.

Die Gemeinde Wien verkauft die beim Baue der Wienfluss-Regulierung in Verwendung gestandene Installation, und zwar:

### 10 Locomotiven

mit circa 129 H. P. und 90 cm Spurweite,

### 325 Kippwägen

mit 3,2 m<sup>3</sup> Ladefähigkeit und 90 cm Spurweite,

### 63 000 m Schienen

mit ungefähr 23 kg per Meter,

### 1100 m Schienen

mit ungefähr 34 kg per Meter.

Mit den Schienen wird auch das dazu gehörige Kleinmaterial veräussert.

Nähere Auskunft im Stadtbauamt, Bureau für Wienflussregulierung in Wien, I, Rathaus, II. Stock.

## Gesellschaft der L. v. Roll'schen Eisenwerke Fabrik feuerfester Produkte in MÜNSTER (Kt. Bern.)

FEUERFESTE STEINE jeder Form und Grösse.

CHAMOTTESTEINE in verschiedenen Qualitäten bis zu den höchsten

Anforderungen

STEINE für CUPOLÖFEN nach Maassangaben, erprobt in unsern eigenen Giessereien.

CHAMOTTEMÖRTEL.

Erste Schweiz.  
MOSAIKPLATTENFABRIK

Huldreich Graf  
WINTERTHUR  
empfiehlt ihr Fabrikat als:  
**MOSAIKPLATTEN**  
für Bodenbeläge jeder Art von den einfachsten billigen bis zu den reichsten Dessins, mit glatter und geriefter Oberfläche.  
Zeichnungen und Preiscurants zu Diensten.

# John Fowler & Co., Magdeburg

empfehlen ihre best konstruirten

## Compound-Dampf-Strassen-Walzen

neuester Construction  
mit geringstem Kohlenverbrauch.

Interessenten  
können derartige Maschinen in Thätigkeit sehen.

## Strassen-Aufreisser

bewährter Bauart von grösster Leistungsfähigkeit.

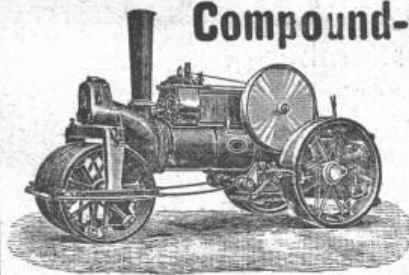
## Compound-Strassen-Locomotiven

zur Beförderung von Lasten.

Vertreter für die Schweiz:

### W. Thiele, Zürich I., Gessner Allee 28.

Übernahme von Walzarbeiten für Strassen-Neubauten, Neuschotterungen, Quai- und Eisenbahnbauten etc.



## Baupumpen und Centrifugalpumpen

zu Kauf und Miete bei  
**J. Bäumlín, Zürich.**



## Dampfrahmen.

Direkt wirkende  
Patent-Rahmen.

Direkt wirkende  
Lacour'sche Rahmen.

Rahmen  
mit endloser Kette.

Rahmen  
m. rücklaufender Kette.

Elektrische Rahmen.

Kreis-Sägen  
z. Abschneiden  
von Pfählen  
unter Wasser.

Spülvorrichtungen  
für Rahmen.

Alle Systeme  
und Grössen  
auf Lager.

**Menck & Hambrock**  
Altona-Hamburg.



# Vogtländische Maschinen-Fabrik

vorm. J. G. & H. Dietrich, Aktiengesellschaft

## Filiale Bruggen-St. Gallen

## Dynamomaschinen und Elektromotoren

eigenen, neuesten Systems, solidester Bauart, vorzügliche Arbeit, ruhiger, funkenloser Gang, ohne Bürsten-Verschleibung, geringster Kraftverbrauch, automatische Lagerschmierung.

### Haus- und Fabrik-Installationen.

Preise und Prospekte auf gefl. Anfrage. Projekte und Kostenanschläge kostenfrei.

# Entwässerung der Stadt Baden.

Der Gemeinderat von Baden vergiebt auf dem Wege der öffentlichen Submission die

## Erstellung von Betonkanälen

(ohne Lieferung der Eisenbestandteile).

1. **Kanal Bruggerstrasse**, Länge 499 Meter, Profil 50/75—60/90, Einsteigschächte 7, Schlammfänger 28.
2. **Kanal Dynamostrasse**, Länge 457,5 Meter, Profil 50/75 bis 60/90, Einsteigschächte 8, Schlammfänger 26.
3. **Kanal Zürcherstrasse**, Länge 320 Meter, Profil 40/60, Einsteigschächte 2, Schlammfänger 16.

Die Arbeiten können an einen oder mehrere Unternehmer vergeben werden.

Pläne, Vorausmass und Bauvorschriften können auf dem Bureau des Bauverwalters vom 5.—13. November eingesehen werden.

Offerten sind bis spätestens **20. November** mit der Aufschrift: «Kanalisation» dem Gemeinderat von Baden einzureichen.

**Baden**, den 2. November 1900.

### Bauverwaltung.

Erste Schweiz. Patent-Ofenrohr- und Winkelfabrik

## Affolter, Christen & Co., Basel

Fernere Specialität:

**Cylinder-Blechöfen**, mit Ia. feuerfesten Chamottesteinen ausgemauert, in allen Preislagen.

Gewöhnliche und Permanentbrenner. — Gewöhnliche Eskimo-Permanentbrenner, Patent No. 9946.

Illustrierte Prospekte gratis und franko.

# Konkurrenz-Ausschreibung

über Ausführung von

**Holzrolladen und zwei maschinellen Aufzügen** zum Neubau der Anatomie Zürich.

Eingabetermin: für die Holzrolladen: 23. November 1900,  
für die Aufzüge: 30. November 1900.

Näheres durch das kant. Hochbauamt, untere Zäune Nr. 2.  
**Zürich**, den 3. November 1900.

Für die kantonale Baudirektion:  
Der Kantonsbaumeister: **Fietz.**



Ueber 75 000 Stück  
bereits verkauft.

## Johns Schornstein- und Ventilations-Aufsatz.

Verhindert d. Rauchen d. Öfen,  
Beseitigt Abortdunst,  
Erhöht den Schornsteinzug,  
Dauernd gute Wirkung und  
Zehnjährige Garantie werden  
laut Prospekt gewährleistet.

Lieferung ab Lager Basel verzollt.

Illustrierte Prospekte gratis und franko.  
**J. A. John, Erfurt 5.**

## Arthur Koppel, Zürich I, Poststr. Nr. 5.

Transportanlagen für Fabriken und alle Industrien.  
Wagenbau.

Elektrische Schmalspurbahnen.

Gleise und Wagen für Bauunternehmer.

Patent-Rollenachslager, 50 % Zugkraft ersparend.

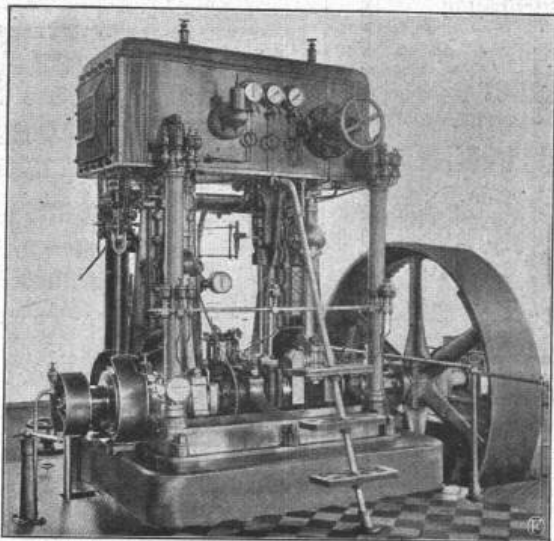
Man verlange Anstellungen und Kataloge.

**Aktiengesellschaft der Maschinenfabriken von**  
**ESCHER WYSS & C<sup>IE</sup>,**  
**Zürich und Ravensburg (Württemberg).**

Gegründet 1805.

Paris 1889: Grand Prix.

Paris 1900: 4 Grand Prix, 2 Goldene Medaillen.



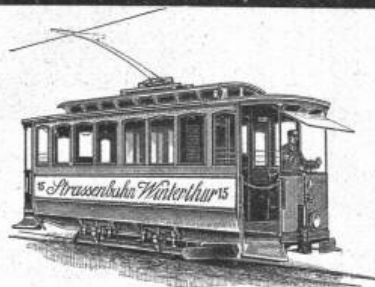
**Dampfmaschinen**  
 mit Corliss- und Ventil-Corliss-Steuerung.

**Schieber-Maschinen.**

Horizontale, vertikale, zwei- und dreicylindrige schnell und langsam gehende Dampfmaschinen in jeder Grösse, für Fabrikbetrieb, Antrieb von Dynamos für Beleuchtung, Tramways, Kraftübertragung etc.

**Andere Specialitäten:**

Dampfkessel, Eismaschinen und Kühlanlagen. Turbinen und Wassermotoren. Turbinenregulatoren, komplette Pumpstationen, Dampfschiffe und Schiffmaschinen. Naphtaboote. Aluminium-Boote. Maschinen für Papierfabrikation. Einrichtung von Holzstofffabriken.



Electrische  
**Strassenbahnen**  
 mit Gleich-  
 und Mehrphasenstrom.

Actiengesellschaft vormals

**Joh. Jacob Rieter & Co., Winterthur.**

Paris 1900. Grand Prix; 3 goldene und 1 silberne Medaille.

Complete Anlagen für

**Elektrische Beleuchtung u. Kraftübertragung**  
**Elektrische Bahnen.**

Elektrischer Antrieb einzelner Arbeitsmaschinen.

**Hydraulische Anlagen:**

Turbinen Francis, Jonval, Girard, Pelton,  
 Präcisionsregulatoren, hydraulische und elektrische Bremsregulatoren.

**KESSELFABRIK**

**Wasserröhrenkessel** patentierter, unübertroffener Konstruktion und Ausführung, bis 300 m<sup>2</sup> Heizfläche und 20 Atm. Betriebsdruck.

**Cornwallkessel** verschiedener Konstruktion in jeder Grösse.

**Kessel u. Blecharbeiten** jeder Art für chem. Fabriken, Färbereien, Bierbrauereien; Salinen, Papierfabriken, z. B. Turbinenleitungen, Reservoirs etc. etc.

Die Fabrik ist mit den **modernsten Einrichtungen** versehen und kann bei erster Qualität Ware zu günstigen Preisen und im Dringlichkeitsfalle sehr rasch liefern.

Die Fabrik lieferte an **staatliche Behörden** und **erste Weltfirmen.**

Man verlange Offerten, Referenzen, Ingenieurbesuch.

**GUILLAUME-WERKE**

G. m. b. H. in **Neustadt a./Haardt.**

**Pärli & Brunschwyler in Biel**

erstellen unter Garantie

**Warmwasser- und Dampf-Heizungen**

für Wohnhäuser, Villen, Schulhäuser etc.

**Wasserleitungen — Kanalisationen**  
**Abort-Anlagen und Bade-Einrichtungen**  
 nach den neuesten Anforderungen der Gesundheitstechnik.

**KIRCHNER & Co.,**  
 Leipzig-Sellerhausen.

Grösste Specialfabrik von  
**Sägewerkmaschinen**  
 und  
**Holzbearbeitungsmaschinen**

Ueber 60 000 Maschinen geliefert.  
 62 höchste Auszeichnungen.

Weltausstellung Paris 1900:  
 Höchste Auszeichnung „Grand Prix“.

Filiale: **ZÜRICH, Bahnhofstrasse 89,**  
 — TELEPHON 3866 —



# Gips-, Gipsdielen- und Mackolith-Fabrik A.-G.

Telegramm-Adresse:  
„Gips Zürich“.

Felsenau (Kt. Aargau)

Telephon Nr. 3487.

Bureau: ZÜRICH II, Freigutstr. 16.

**Mack's Gipsdielen**  
erhielten Auszeichnungen:  
London 1891,  
Stuttgart 1896 goldene Medaille,  
Berlin 1896 Ehrenpreis,  
Preis des Branddirektoriums Berlin  
bei der offiziellen Feuerprobe,  
auch für Mack's Estrichgips.

Special-Fabrikation von:  
**Mack's Estrich-Gips** prima Qual. nach besonderem bewährtestem Verfahren, zur Herstellung von feuersicheren, fugenfreien und wasserundurchlässigen Fussböden.  
**Baugips** prima Qual.  
**Mack's Gipsdielen** und Mackolith Pat. 12712.  
Detaillierte Preislisten u. Mustersendungen stets zu Diensten.  
P prompte, sorgfältige und billige Bedienung wird zugesichert.

Schnellste Herstellung  
**trockener u. feuersicherer**  
Wohnräume, Fabrikbauten etc.  
zu jeder Jahreszeit.

## KÜNDIG, WUNDERLI & C<sup>IE</sup>. Maschinenfabrik, USTER

empfehlen nach eigener Fabrikation und bewährtem System

### Entstaubungs- und Spänetransport-Anlagen

für  
Möbelfabriken  
Wagenfabriken  
Parquetterien  
Mech. Schreinereien  
und Glasereien  
Sägereien  
Schleifereien  
Gussputzereien  
Schuhfabriken  
etc., etc.

## Telegraphenstangen und Leitungsmaste

aus vorzüglichen, geraden Hölzern d. Schwarzwaldes u. der bayerischen Forsten gewonnen, imprägniert nach den Bedingungen der Reichspostverwaltung.

### Eisenbahnschwellen

jeder Holzart, beliebiger Dimensionen, getränkt oder ungetränkt, günstig gelagert für Bahn- und Wasserbeförderung, empfehlen  
Gebr. Himmelsbach, vorm. J. Himmelsbach, Oberweier, in Freiburg i. B., Holzhandlung und Holz-Imprägnier-Anstalten.

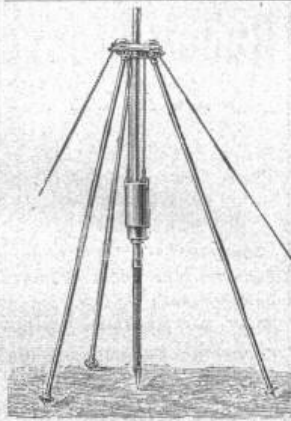
## Popp & Reuther, Maschinenfabrik, Mannheim.

Nach bewährtem System

### Ausführung von Tiefbohrungen.

Rohrbrunnen-Anlagen zur Beschaffung grosser Wassermengen für Wasserwerke und industrielle Zwecke.

Ueber 1550 Brunnen ausgeführt.



### Schlag- oder Abessinier-Brunnen.

Rammzeuge hiezu.



### Baupumpen.

Centrifugalpumpen für Sand- oder Schlammwasser.

### Schachtdeckel.

In allen Grössen vorrätig.

## Artikel für Maschinenbetrieb Ad. Furrer, Löwenstrasse 9, Zürich.

Specialität:  
Packungen:

Asbestplatten, -Schnüre, -Band, -Ringe — Caoutchouc-Platten, alle Arten — Stopfbüchsen-Packungen — Tuchschnur und Wasserstands-Ringe und -Röhren.

### Fadenleiter und -Oesen

aus reinem Porzellan

zum Ersatz der gläsernen; erstere sind den letzteren an Solidität weit überlegen. Speciell zu empfehlen für Seidenwind- und Spalmaschinen.

## Giesserei und Maschinenfabrik Gebrüder Horber, Netstall

empfehlen sich zur Lieferung von

Maschinen — Bauguss — Formmaschinen.

Liefern und übernehmen:

Riemenscheiben roh oder bearbeitet.  
Dreharbeit bis 5 m Durchmesser.  
Hoblerarbeit bis 7 m Länge.  
Schmiedarbeit.

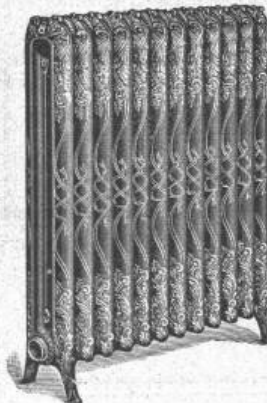
### Konstruktionen

aus

## Beton mit Eiseneinlagen

nach Hennebique und andern Systemen erstellen

Locher & C<sup>ie</sup>, Zürich.



G. Helbling & Cie.,

Zürich I

Stadelhoferplatz 18.

## Centralheizungen

aller Systeme.

Lüftungs- u. Trocken-Anlagen.

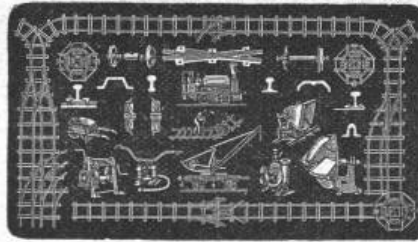
# FRITZ MARTI, WINTERTHUR.

Hauptlager in Wallisellen bei Zürich & bei Weyermannshaus in Bern.

**Bergwerks- & Hüttenprodukte.**  
Industrielle Anlagen. Mechanische Einrichtungen.

Auf Kauf & Miete:

**Lokomobilen,**  
Motoren & Bauunternehmer-Material,  
wie transportable Stahlbahnen,  
Rollbahnschienen  
mit Befestigungsmitteln,  
Rollwägelchen verschiedener Grössen  
sowie alles Zubehör für Materialtransport bei  
Bahn- & andern öffentlichen Bauten,



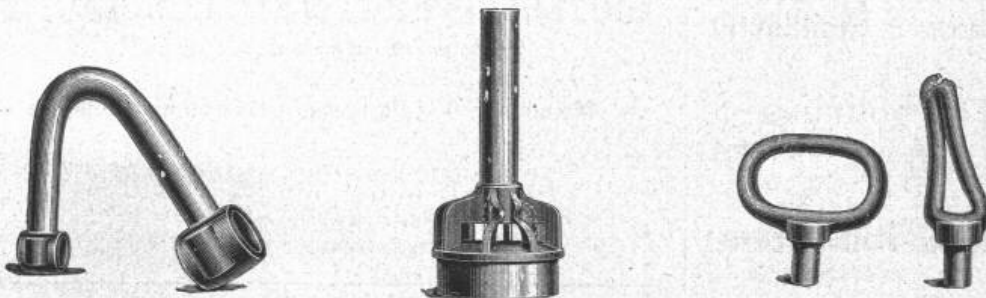
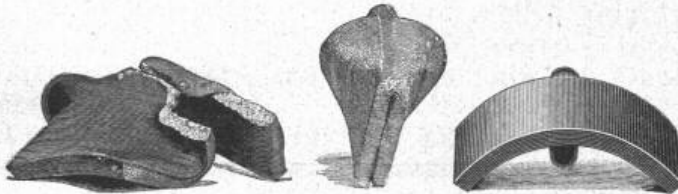
Prospekte & Kostenanschläge gratis.

Radsätze, Stahlgussräder für Rollwagen etc.  
**Drehscheiben, Kreuzungen,**  
kl. Lokomotiven, Pumpen & Ventilatoren,  
Achsen, Bandagen, Radreife & Kupplungen,  
Schienen, Schwellen & Befestigungsmittel  
für Dienst- & Industriegeleise,  
Rillenschienen für Strassenbahnen,  
Masten für elektrische Leitungen etc.  
Komplete Ausrüstung von  
Normal-, Strassen- & Luftseilbahnen, Seilriesen etc.

# A. Oehler & Co., Aarau

Maschinen-Fabrik, Eisen- und Stahlgießereien.  
**Abteilung Haberlandgiesserei.**

Wir empfehlen uns für die Lieferung von Maschinenteilen in  
Eisen- und Stahlfanguss, roh und bearbeitet, bis zum Maximal-  
gewichte von 250 Kg.



Unser Eisen und Stahl kann wie schwedisches Eisen bzw. Guss-  
stahl behandelt und gehärtet werden.

Infolge Vervollkommnung der Einrichtungen sind wir in der  
Lage, einfache Stücke über 20 Kg. Gewicht erheblich unter dem normalen  
Preis liefern zu können und bitten jeweilen um Anfrage.

**Prospekte und Muster stehen zu Diensten.**



Emil Sequin, Euböolithwerke  
Rüti (Zürich).

Felix Beran, Bautechn. Bureau  
Zürich V.

## Zu kaufen gesucht

Jahrgang 1883-1887 der Schwei-  
zerischen Bauzeitung.

Offerten unter Z B 7527 an die  
Annoncen-Expedition  
**Rudolf Mosse, Zürich.**

**Pumpen,**  
Armaturen,  
Kondensations- und  
Rückkühl-Anlagen,  
Filterpressen,  
Ventilatoren etc.

liefern

**J. Walther & Cie., Zürich I.**

Vertreter der  
Maschinen- u. Armaturfabrik  
vormals  
Klein, Schanzlin & Becker  
in Frankenthal.



## Die Erfahrung

beweist, daß immer wieder auf  
die Vortheile hingewiesen wer-  
den muß, welche die

**Annoncen-Expedition**

**Rudolf Mosse**

**ZÜRICH**

Basel • Bern • St. Gallen • Schaff-  
hausen etc. etc.

dem inserirenden Publikum  
bietet, da dieselben noch viel  
zu wenig bekannt sind:

**Gewissenhafte Berathung.**  
**Ausarbeitung und wirksames**  
**Arrangement von Anzeigen.**  
**Wahl der richtigen Blätter.**  
**Vorherige Kostenanschläge,**  
**Entwürfe und Satzproben.**  
**Einmalige Textausfertigung**  
**für beliebig viele Zeitungen.**  
**Keine Mehrkosten gegenüber**  
**dem direkten Verkehr.**

**Streng discrete Behandlung**  
**sogenannt. Chiffre-Anzeigen:**

An- und Verkäufe,  
Stellen-Angebote und Gesuche,  
Verbachtungen, Affiliationen,  
Geldgesuche und Angebote etc.  
Die eingelaufenen Meldungen  
werden dem Besteller täglich  
übermittelt.

**Zeitungskataloge gratis u. franco.**