

**Zeitschrift:** Schweizerische Bauzeitung  
**Herausgeber:** Verlags-AG der akademischen technischen Vereine  
**Band:** 35/36 (1900)  
**Heft:** 4

## Werbung

### Nutzungsbedingungen

Die ETH-Bibliothek ist die Anbieterin der digitalisierten Zeitschriften. Sie besitzt keine Urheberrechte an den Zeitschriften und ist nicht verantwortlich für deren Inhalte. Die Rechte liegen in der Regel bei den Herausgebern beziehungsweise den externen Rechteinhabern. [Siehe Rechtliche Hinweise.](#)

### Conditions d'utilisation

L'ETH Library est le fournisseur des revues numérisées. Elle ne détient aucun droit d'auteur sur les revues et n'est pas responsable de leur contenu. En règle générale, les droits sont détenus par les éditeurs ou les détenteurs de droits externes. [Voir Informations légales.](#)

### Terms of use

The ETH Library is the provider of the digitised journals. It does not own any copyrights to the journals and is not responsible for their content. The rights usually lie with the publishers or the external rights holders. [See Legal notice.](#)

**Download PDF:** 06.02.2025

**ETH-Bibliothek Zürich, E-Periodica, <https://www.e-periodica.ch>**

# FRITZ MARTI

Winterthur

liefert als Vertreter

grosser

**Kupfer- & Messingwerke**

ersten Ranges

Kupfer- & Messing-Fabrikate & Metalle

wie:

Kupfer-, Messing-, Tomback- & Yellowbleche.

Kupfer- & Messingröhren,

Elektrolytische Kupferröhren ohne Naht

Gezogene schmiedeis. Röhren m. elektrolyt. Kupferüberzug

**Hartkupfer & Hartkupferröhren**

in allen Dimensionen

Kupferne Feuerbüchsen, — Rundkupfer

Bronce- & Kupferdraht

— Rohkupfer & Messing in Blöcken —

ZINK - BLEI - HARTBLEI

Zinn - Nickel

Antimon - Aluminium

Babbit-Lager-Metall

Fox-Cement, Spanisch Blei

etc. etc.

# J. Meier-Howald

vormals R. Rieter

**Giesserei und Maschinenfabrik St. Georgen, Winterthur**

Specialität in Anfertigung von:

Aufzügen jeder Art, Hydraulischen Cementsteinpressen-Anlagen, Hydraulischen Waren- und Packpressen, Pressen für Hand- und Motorenbetrieb, Akkumulatoren-Anlagen, Dreh- und Laufkränen, Schiebebühnen, Drehscheiben, Masselnbrecher, Transmissionen.

Eisenkonstruktionen, Pissoirs, Gewächshäusern, Veranden, Balkongeländern, Wendeltreppen, Bau- und Maschinenguss.

Erste Schweiz. Patent-Ofenrohr- und Winkelfabrik

**Affolter, Christen & Co., Basel**

Fernere Specialität:

**Cylinder-Blechofen**, mit 1a. feuerfesten Chamottsteinen ausgemauert, in allen Preislagen.

Gewöhnliche und Permanentbrenner. — Gewöhnliche Eskimo-Permanentbrenner, Patent No. 9946.

Illustrierte Prospekte gratis und franko.

## Für Bildhauer und Marmoristen

empfehlen wir zur Anfertigung von Monumenten, Grabdenkmälern, Säulen, Brunnen etc. unsern

**Castione-Marmor**

weil viel billiger als wirklicher Marmor. Lieferung sowohl in rohen Blöcken als auch fertig gearbeitet nach Mass und Zeichnung.

☞ Kostenvoranschläge u. Muster gratis u. franko. ☞

**Daldini & Rossi, Osogna (Tessin).**

## Emil Schwyzer & Co., Zürich

(vormals M. Cosulich-Sitterding.)

**Panzerkassen. — Geldschränke.**

Fabrik in Albisrieden.

Verkaufs-Dépôts bei Herrn Anton Waltisbühl, Bahnhofstr. 46, Zürich und Ecke Steinberg-Elisabethenstrasse, Basel.

Telegramm-Adresse: Schweizerkassen Zürich.

Brief-Adresse: Emil Schwyzer & Co., Zürich. — Telephon Nr. 961, Zürich.

## Erste schweizer. Universalsteinfabrik

Telephon **BASEL.** 2876.

Filiale: Läuelfingen, Station d. S. C. B.

Empfehl den Herren Architekten ihren Universalstein mit Mittelsteg als Ersatz für Back-, Schwemm-, Tuff- und Schlackensteine.

Der Universalstein ist sehr leicht, besitzt grosse Druckfestigkeit, schalldämpfend, wetter- und feuerbeständig, Nägel haltend; dankbares Format 10/17/25; billig.

Probenmuster sowie Zeugnisse der Prüfungsanstalten stehen zur Verfügung

Generalvertreter der Kantone Zürich und Schaffhausen:

Herr **J. Bosshardt**, Baumaterialien,

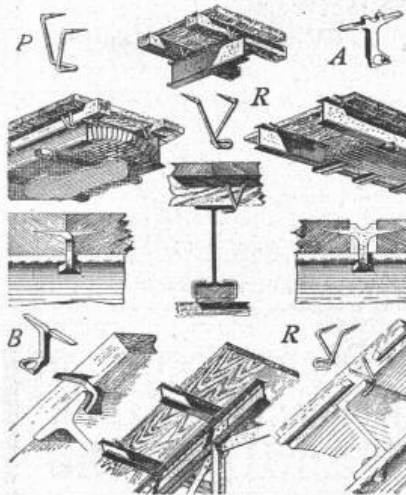
Reinhardstrasse 16, Zürich.

## Rordorf'sche Verbindungshaften A & B

und

**Lagerholzklammern P & R**

in verschiedenen Staaten patentiert.



**A & B**

in zwei Grössen  
verbinden stumpfe Bretter  
direkt mit I-Eisen.

**P & R**

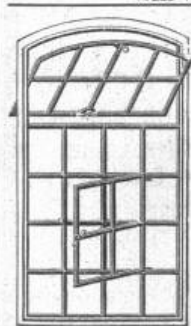
in fünf verschiedenen  
Grössen

verbinden Lagerhölzer, so-  
wie Bretter in Nut und  
Feder direkt mit Eisen.

**Bezugspreis** ab unsern  
Wiederverkaufsstellen und  
unserem Lager in Zürich:  
Fr. 4.— bis Fr. 5.50 per 100 Stück.

**Gebr. Rordorf.**

Bureau u. Lager:  
Auf der Mauer 5,  
Zürich I.



Die Eisengiesserei

von

**F. Feldhoff & Co.,**

**Barmen**

liefert als Specialität

gusseiserne

**Fenster**

zu billigsten Preisen.



## Telegraphenstangen und Leitungsmaste

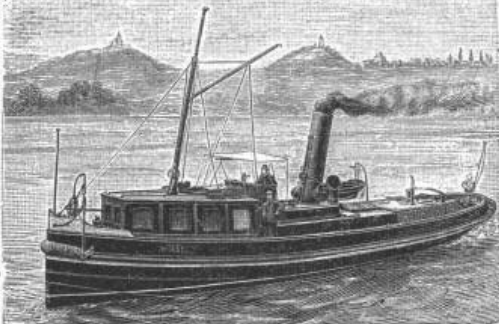
aus vorzüglichen, geraden Hölzern d. Schwarzwaldes u. der bayerischen Forsten gewonnen, imprägniert nach den Bedingungen der Reichspostverwaltung.

### Eisenbahnschwellen

jeder Holzart, beliebiger Dimensionen, getränkt oder ungetränkt, günstig gelagert für Bahn- und Wasserbeförderung, empfiehlt

**J. Himmelsbach, Oberweiler,** Post Friesenheim, Baden, Holzhandlung und Holz-Imprägnier-Anstalten.

Maschinenfabrik, Schiffswart, Kesselschmiede,  
Telegr.-Adr.: Schiffbau Mannheim.



Glaserrei, — Eisen-Constructionen,  
Reparatur-Werkstätte.

### Schiffs- & Maschinenbau-Actien-Gesellschaft

vorm. Gebr. Schultz & vorm. B. Fischer, Mannheim.  
Specialität (seit dem Jahre 1852): Bagger, Elevatoren, Spül- und Transport-Anlagen; mehr als 300 Stück Baggergeräte erbaut.

Neueste erfolgreichste Ausführungen:

Kies-Elevatoren mit trockener und nasser Materialbeförderung.  
D. R. P. Nr. 102513, auch in anderen Staaten durch Patente geschützt.

Prospecte und Entwürfe auf Anfrage gratis.

Rad- u. Schraubenschiffe, Schiffsmaschinen, Schiffskessel, Baggerschuten.



## Moesle & Cie., Zürich

Alleinverkaufsstelle der  
Bogenlampen-Fabrik

### Koerting & Mathiesen,

Leutzsch b. Leipzig.

### Gleichstrom- und Wechselstromlampen

für direkte und indirekte Beleuchtung.

Special-Lampen und Armaturen für Fabriken, Bahnhöfe, Strassenzüge, Färbereien, chem. Fabriken, Schaufenster, Hör- und Zeichnungssäle etc.

Triplex-Lampen, zu dreien bei 110-120 Volt ohne Beruhigungswiderstand zu schalten.  
Energie-Ersparnis 25-30%.

## Holzcement-, Dachpappen- und Isoliermittel-Fabrik Brändli & Cie., Horgen.



Specialität:  
Asphalt-Arbeiten,  
Wasserdichte Isolierungen,  
Trockenlegung feuchter Lokale,  
Zinnen-Abdeckungen,  
Holzplästerungen,  
Asphalt-Kegelbahnen  
etc. etc.

Goldene Medaille Zürich 1894.

Telegramme: Asphalt Horgen.

Telephon.

### Rollbahnschienen und Schwellen aus der Burbacherhütte

werden in verschiedenen Profilen nebst dem dazu gehörenden

### Kleineisenzeug

geliefert von

**Kägi & Co., Winterthur.**

### Geiger'sche Fabrik

für Strassen- und Haus-Entwässerungsartikel  
Karlsruhe (Baden).

Konstruktionsbureau für Kanalisation.

Fabrikation und Lager sämtlicher Entwässerungsartikel „System u. Patent Geiger“, als:

- Spül-, Stau- und Absperrvorrichtungen für Kanäle aller Profile und Grössen
- Schachtabdeckungen,
- Strassen-, Hof- u. Haussinkkasten, Fettfänge,
- Regenrohr-Sinkkasten, Wassersteinsyphons u. s. w.
- Krahn- und Schlammabfuhrwagen für Hand- u. Pferdebetrieb zum Reinigen der Sinkkasten.

### Fabrikation von Eisele's Gasbadeöfen

für Schul-, Volks- und Mannschaffs-Brausebäder.  
Illustrierte Preisverzeichnisse kostenfrei.

## Teichochalk

Dekorative biegbare Metall-, Email-Wandverkleidungen.

Billiger Ersatz für Kacheln, Marmor, Majolika, für Badezimmer, Aborte, Küchen, Korridore (waschbar, staubfrei und überall leicht anzubringen).

Von grosser Bedeutung für Architekten, Baumeister, Badeanstalten, Hôtels, Sanatorien und Private.

D. Wieser & Cie., Zürich II.

Prompte Spedition.

100,000

Prospekte gratis.

Korksteine

vorzüglicher Fabrikation, zu allen Isolationszwecken geeignet, halten stets am Lager

Mech. Korkwarenfabrik Dürrenäsch (Aarg.).

Konkurrenzlose Preise.

## Keyser & Cie, Zürich.

Best assortiertes Lager in

Triebriemen jeder Art.

Kautschuk-Verpackungen für Dampf und Wasser.

Kautschuk-Spiral-Saugschläuche für Pumpen.

Beste englische Wasserhosen und Strümpfe.

Wasserdichte Mineur-Anzüge etc. etc.

# SIEMENS & HALSKE

AKTIENGESELLSCHAFT  
BERLIN

Aelteste Fabrik in Deutschland für Rotations-

## WASSERMESSER

mit rotierendem oder feststehendem Zifferblatt  
mit oder ohne Oelfüllung  
auf Wunsch auch mit oder ohne patentierte Frostschutzeinrichtung.

Elektrische Wasserstands-  
Fernmelde- und Registrier-Apparate.

Ueber 400 000 Siemens-Messer im Betriebe.



Die zuverlässigsten  
**CONDENSTÖPFE**  
liefert **J. AUMUND, Ingen.**,  
Stamplenhofstrasse 11, z. Limmatburg  
**ZÜRICH.**  
Verlangen Sie Prospekt und Referenzen.

### Dampfrahmen.

Direkt wirkende  
Patent-Rahmen.  
Direkt wirkende  
Lacour'sche Rahmen.  
Rahmen  
mit endloser Kette.  
Rahmen  
m. rücklaufender Kette.  
Elektrische Rahmen.



Kreis-Sägen  
z. Abschneiden  
von Pfählen  
unter Wasser.  
Spülvorrichtungen  
für Rahmen.  
Alle Systeme  
und Grössen  
auf Lager.

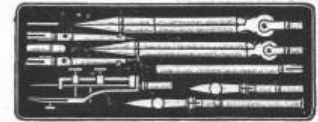
**Menck & Hambrock**  
Altona-Hamburg.

### Reisszeuge

feinster Qualität und aller Systeme für  
Herren Architekten, Geometer, Inge-  
nieure, Techniker und Schulen liefert  
die Reisszeugfabrik

**L. Heisinger & Sohn**  
Nürnberg (Bayern).

6 Preismedaillen; Nürnberg 1896  
«Goldene Medaille».



Illustr. Preislisten gratis.



## Fugenfrier Bodenbelag

aus einem Guss über Holz oder Beton

naturfarbig: für Fabriken, Lagerhäuser, Verkaufsläden etc.  
gefärbt und poliert: (mit und ohne Bordüre) für Wohn-  
räume, Badezimmer, Bureaux, Restaurants, Hôtels, Spitäler etc.

**Fusswarm, dauerhaft, wasserundurchlässig, billig.**

Der Unternehmer: **Emil Sequin, Euböolith-Werke**  
Der Vertreter für die Ostschweiz und Urkantone: **Felix Beran, Zürich.**

— RÜTI. —

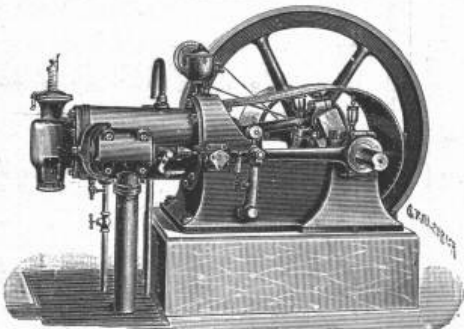
## Schweiz. Motorwagenfabrik A.-G. Wetzikon.

Spezialfabrik für den Bau stationärer Motore und Motorfahrzeuge.

Ausserordentliche,  
von keinem andern System  
erreichte Einfachheit.

Abwesenheit aller  
empfindlichen Mechanismen,  
daher absolut zuverlässiger  
Gang.

Sicherer Betrieb.  
Absolute Gefahrlosigkeit.

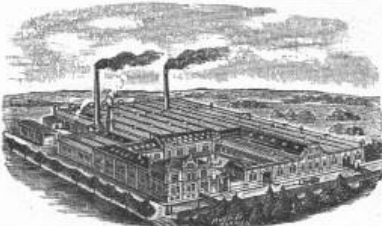


Kräftige, äusserst solide  
Konstruktion.

Geringster Verbrauch an  
Brenn- und  
Schmiermaterialien.

Schnelle Inbetriebsetzung  
und sehr wenig Bedienung.

Prospekte und Kostenvoran-  
schläge gratis.



Versand ab Lager.

### Gebr. Wenner, Schwelm i. Wstf.



stellen ihren Katalog 2  
über **Schrauben** aller  
Art, **Muttern, Nieten**  
und **Unterlegscheiben**  
(Spezialität: keilför-  
mige **Unterlegschei-  
ben** für Verbindungen  
von **I- und L-Trägern**)  
Interessenten kosten-  
los zur Verfügung.  
**Billigste Preise.**





**ACT. GES.**  
**Mirgenest**  
Telephon-Telegraphen-Blitzableiter-Fabrik  
**BERLIN, W.**

Apparate  
bester und  
bewährter  
Construction.



JLL PREISLISTEN NUR AN  
WIEDERVERKAUFER, INSTALLATEUR.

Hamburg, Alterwall 70  
Köln a/Rh., Limburgerstr. 25.

Niederdruckdampf- und Warmwasserheizungen, Etagenheizungen, Oefen und Kochherde, Bäder.

Seidengasse 5,

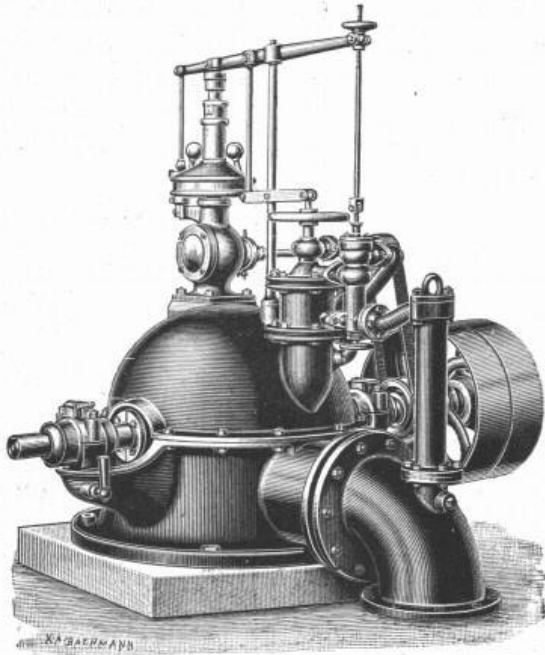
# Centralheizungen

erstellen in solidester Ausführung

Haupt, Ammann & Roeder, Zürich,

Abdampfheizungen, Trockenanlagen, Conditor-Backöfen, Wascheinrichtungen, Pferdestallungen.

Steinstrasse 64.



## Ateliers de constructions mécaniques

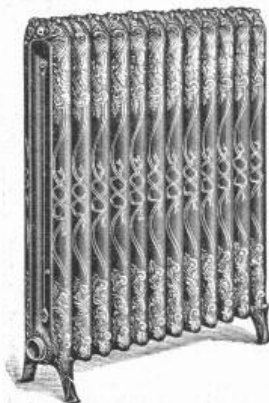
Vormals:  
B. Roy & Co.

## Vevey.

Gegründet  
1830.

**Turbinen** aller Systeme,  
**Präcisions-Regulatoren,**  
**Pumpen** **Motoren**  
**Luftkompressoren**  
**Hebezeuge** **Transmissionen.**

Tadellose Arbeit. — Zahlreiche Referenzen.  
Pläne und Kostenvoranschläge auf Verlangen.



G. Helbling & Cie.,

Zürich I

Stadelhoferplatz 18.

## Centralheizungen

aller Systeme.

Lüftungs- u. Trocken-  
Anlagen.

## Feuersicherer Fachwerksbau

Betonwände mit Cementeisen-Fachwerk

✚ Patent No. 18327

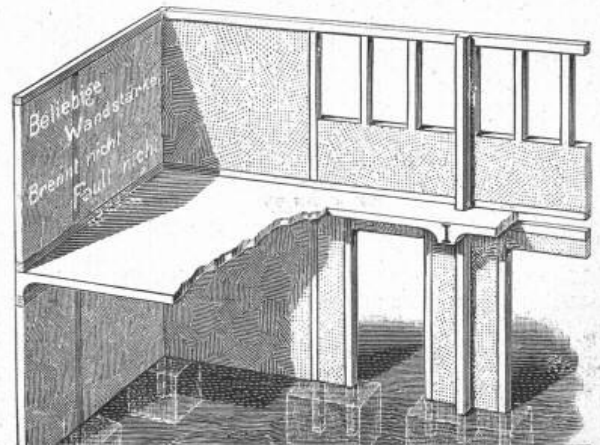
(angemeldet 12. April 1899).

**Nicht teurer als Holzfachwerk  
mit Backstein!**

Uebernahme von Ausführungen (auch Lizenzerteilung)  
durch den Erfinder und Patentinhaber:

### Gottl. BURCKHARDT Sohn

Cementbaugeschäft — BASEL.



### ERZGIESSEREI KARLSRUHE PETERS & BECK

Karlsruhe i. B., Bannwald-Allee Nr. 22  
Grab- und Bau-Dekorationen  
in echtem Bronzeguss

Figuren, Geländer, Schrifttafeln, Palmen,  
Kränze, Kreuze, Urnen, Rosetten, Buch-  
staben u. s. w. nach eigenen oder einge-  
sandten Entwürfen und Modellen.

Kataloge und Kostenschätzungen stehen gerne zu Diensten.

Warmwasser-, Dampf- u. Luft-  
**Central-Heizungen**  
Etagenheizungen

erstellen unter Garantie  
in rationeller Konstruktion  
Fabrik im Industriequartier.

**GEBR. LINCKE**  
**ZÜRICH.**

Diplome: Zürich, Paris, Bern, Genf.

**Heinrich Blank, Maschinenfabrik, Uster.**  
**Cementstein-Pressen für Hand- und Kraft-Betrieb**

mit automatisch wirkender Ausstossvorrichtung.  
Solideste, bewährteste Konstruktion, kleinster Kraftverbrauch  
**und unübertroffene Leistung.**

Stets Maschinen im Betrieb.

Beste Referenzen.

**Westfälisch-Anhaltische  
Sprengstoff-Act.-Ges.**  
**Berlin W. 9,**

Gesellschaft grösster deutscher Bergwerke u. Sprengstoffconsumenten,  
ausserhalb des Dynamit-Trust  
und aller Pulvercartelle stehend.

Sicherheits-  
Sprengstoff



Westfalit.

**Westfalit** enthält kein Nitroglycerin, ist daher gefahrlos zu transportieren, aufzubewahren und zu handhaben.  
**Westfalit** ist unempfindlich gegen Kälte, Wärme, Schlag und Stoss.  
**Westfalit** bewährt sich in jedem Gestein.  
**Westfalit** wirkt zerreisend und klüftend, lässt die Massen in grösseren Stücken und schleudert weniger als Dynamit.  
**Westfalit**-Patronen von 27 mm Durchmesser und darüber sind am zweckmässigsten.  
**Westfalit**-Gebrauchsanweisungen liegen jeder Sendung bei.  
**Westfalit** liefert billigste Sprengarbeit.  
**Westfalit** wird als Stückgut mit der Eisenbahn in 25 kg Kisten versandt.  
**Westfalit** wird bereits mit bestem Erfolge in Thongruben, Steinbrüchen etc. angewandt.  
Ferner billigst:  
Alle Sorten Dynamit, Sprengpulver, Zündrequisiten.  
Auskünfte werden gern erteilt. **Vertreter gesucht.**

**Stahlformguss**

Schmiedestücke, Werkzeugstahl  
Beste Qualität, schnellste Lieferung.  
**Billigste Preise.**  
Neue Deutsche Stahlwerke, A.-G., Berlin-Reinickendorf.  
Vertreter f. d. Schweiz: **Maey & Cie., Zürich.**

Stahlwerk  
**Aktien-Gesellschaft „Charlottenhütte“**  
Niederschelden a. d. Sieg.

fertigt in seinen modernen mit nur erstklassigen Werkzeugmaschinen und Einrichtungen ausgestatteten Werkstätten als **Besonderheit:**

**Achsen, Radreifen** für Lokomotiven, Tender und Waggons aller Art,  
**fertige Radsätze** für Voll-, Klein- und Nebenbahnen,  
ferner **Schmiedestücke** bis zu den grössten, roh, vorgearbeitet und fertigbearbeitet.

**Stahlfaçonguss**, vornehmlich schwere Stücke, aus la. Siemens-Martin- und Tiegelstahl in allen Bearbeitungsstadien.

**Rohblöcke** und **Rohbrammen** jeder Grösse und Qualität.  
**Nickel- und Chromstahl.**

Vertreter für die Schweiz: **J. Walther & Cie., Zürich.**

**Rud. Preiswerk & Esser, Basel**

Eisenbau-Werkstatt u. Kunstschmiede



empfehlen sich zur Ausführung von

**Eisenarbeiten aller Art**

wie:

**Veranden, Balkone, Pavillons, Garteneinfassungen u. Thore, Treppen, Fenster, Oblichte, Gewächshäuser, Stalleinrichtungen, Heizkörperverkleidungen etc.**

**Kunstschmiede-Arbeiten aller Art.**

**D. Wachtel & Co.**

BERLIN, Friedrichstr. 89 b

**Kunstsandstein-Fabrikation**

„System Dr. W. Michaëlis, Berlin.“

Erfinder des Hochdruck-Härtungs-Verfahrens.

Erteilung von Licenzen. Ausarbeitung von Plänen.

Einrichtung kompletter Fabrik-Anlagen.

Lieferung von Maschinen, Erhärtungskesseln, Pressen etc.

### Bautechnikerstellegesuch.

Gegenwärt. Absolvent d. 4. Klasse der Kgl. Bauschule Stuttgart, sucht bis 1. April d. J. Stellung in einer Stadt der Schweiz, am liebsten bei einem Architekten. Zeugnisse stehen zu Diensten.

Gefl. Offerten behufs Vereinbarung erbeten sub S. A. 9503 an **Rudolf Mosse, Stuttgart.**

### Junger Mann (Zimmerpolier)

in allen Teilen der Baubranche selbständig und gründlich erfahren, ebenfalls im gesamten Ausmass und Bureauarbeiten bewandert, sucht auf 1. April seine Stelle zu ändern. Prima Zeugnisse stehen zu Diensten.

Offerten unter Chiffre Z Z 275 an **Rudolf Mosse, Zürich.**

### Ingénieur,

6 ans pratique, parlant 3 langues, cherche représentation

d'une maison importante pendant l'Exposition de Paris.

Offres sous Jc 409 X à **Haasenstein & Vogler, Genève.**

\*\*\*\*\*

**Gesucht:** Zum sofortigen Eintritt ein jüngerer, tüchtiger **Bautechniker** zum Anfertigen von Bauplänen für Fabrikbauten und späteren Verwendung als **Bauführer**. Offerten unter Beilage von Zeugnissen und mit Angabe der Gehaltsansprüche befördert unter Chiffre Z W 372 die Annoncen-Expedition **Rudolf Mosse, Zürich.**

\*\*\*\*\*

### Dipl. Ingenieur,

in statischen Berechnungen gut gewandt, sucht in einem zürcherischen Bureau für Eisenkonstruktionen und Brückenbau Beschäftigung.

Offerten sub Z M 462 an **Rudolf Mosse, Zürich.**

Münchener Maschinenfabrik (A.-G.) sucht für ihr erstklassiges, verbreitetes Fabrikat — Säge- und Holzbearbeitungsmaschinen aller Art — einen tüchtigen

### Vertreter

für die Schweiz. Nur solche, die in der Branche bereits mit Erfolg thätig waren, wollen nähere Angaben (Gehaltsansprüche, Referenzen) unter M D 3699 an **Rudolf Mosse, München**, senden.

### Gesucht: Ingenieur für Entwässerungs-Anlagen.

Für das definitive Projekt und Bau einer Entwässerungsanlage auf einer Insel im Mittelmeer ein selbständiger Ingenieur, der schon ähnliche Arbeiten leitete und der französischen und namentlich auch der italienischen Sprache mächtig ist. Angenehme Stellung, gute Bezahlung. Gewünscht werden Angabe über die bisherige Thätigkeit, Zeugnisse und Referenzen unter Chiffre Z H 433 an die Annoncen-Expedition **Rudolf Mosse, Zürich.**

### Stelle-Gesuch.

Behufs praktischer Ausbildung sucht Schüler der IV. Geometerklasse am Technikum Winterthur auf April entsprechende Stelle.

Offerten unter Chiffre Z E 505 an **Rudolf Mosse, Zürich.**

### Tüchtiger Bautechniker,

selbständig in Bureau und Bauplatz, wünscht auf 1. März Stelle zu ändern als **Zeichner** oder **Bauführer**. Zeugnisse sowie Zeichnungen zu Diensten.

Gefl. Offerten unter Chiffre Z C 503 an **Rudolf Mosse, Zürich.**

### Bauholz,

schönes, nach Liste geschnitten, sowie Zimmer-, Schreiner- und Glaserarbeit, liefert prompt und billig **Chr. Müller-Deller, Bau-Geschäft in Wülflingen** bei Winterthur.

### Gesucht: Junger Elektrotechniker

in ein Elektrizitätswerk der Central-schweiz.

Offerten sub Chiffre Zag O 161 an **Rudolf Mosse, Solothurn.**

Akademisch gebildeter

### Ingenieur,

Anfangs 40er, tüchtige, energische Arbeitskraft mit langjährigen praktischen Erfahrungen in Bauarbeiten, Projektbearbeitung und Bau von Eisenbahnen, **sucht leitende Stellung** bei einer Bauunternehmung oder Gesellschaft. Gefl. Angebote erbeten unter Chiffre Z K 586 an **Rudolf Mosse, Zürich.**

### Betriebs-Assistent

gesucht für eine ostschweizerische **Maschinenfabrik**. Verlangt wird absolvierte, mehrjährige Werkstättepraxis in grösserer Maschinenfabrik. Den Vorzug erhalten junge Leute mit absolvierten Technikumsstudien. — Offerten mit Gehaltsansprüchen und bisherigem Lebensgang unter Chiffre Z C 578 an die Annoncen-Expedition **Rudolf Mosse, Zürich.**

### Chemin de fer électrique Chatel-Bulle-Montbovon.

On cherche un jeune

### géomètre breveté

ou un **dessinateur** expérimenté dans la façon des plans de chemin de fer. Adresser les offres avec certificats à M. P. Schenk, ingénieur à Bulle.

### Bautechniker,

mit 4 Semester Technikum Winterthur und 6jähriger Schreinerpraxis, **sucht**, gestützt auf gute Zeugnisse, **Stelle** auf Anfang oder Mitte April, am liebsten in einem Baugeschäft.

Offerten unter Chiffre O F 2196 an **Orellfüssli-Annancen, Zürich.**

Annancen-Expedition

### Rudolf Mosse.

Alleinige Inseratenannahme für die Schweiz. Bauzeitung.

### Ecole d'Horlogerie et de Mécanique du Locle.

Le poste de directeur (ingénieur) de l'Ecole de Mécanique est mis au concours.

Le titulaire, qui donne également l'enseignement mathématique, a un contremaitre sous ses ordres pour le travail pratique.

Traitement initial: Fr. 3000 à 3600. Entrée en fonctions: le 31 mars 1900. Délai d'inscription: le 31 janvier 1900. Adresser les offres au Président de la commission,

**M. Williams Rosat au Locle.**

### Falconnier's Patent-Glas-Bausteine

aus geblasenem Glase. Vorzügliches zweckmässiges Baumaterial für



Gewächshäuser, Veranden, Lichtöffnungen, Operationssäle, Zwischenwände, gewerbliche Anlagen.

Zufolge ihrer starken Isolierfähigkeit speciell geeignet für

Kühlhäuser, Eiskeller, Speisekeller, Abfüllkeller, Brauereikeller.

### Stallfenster

Schalldichte (Telephon) Gesprächskästen.

Grösste Widerstandsfähigkeit gegen Feuereinwirkung.

Prospekte und Preislisten durch

### E. Baumberger & Koeh, Basel

Baumaterialienhandlung

Vertreter für die Nord-, Ost- und Centralschweiz.

### Hatt & Cie., Zürich,

Unterer Mühlesteig 2,

Telephon 4146,

empfehlen ihre

### Lichtpausenanstalt für Hellographie und für



(Blitzlichtpausverfahren).

Stets frisch am Lager:

Hellographie-Papiere und Pauspapiere.

Bitte Preiscurant zu verlangen.



Billig - Prompt - Beste Referenzen.

### Stets Vorrat

in neuen und gebrauchten Nivellier-Instrumenten, Theodoliten etc.

### Billwiller & Kradolfer,

Techn. Versandgeschäft, Clausiusstrasse 38, Zürich, beim Polytechnikum.



### Cummer's

### Patent-Trockner

Ges. m. b. H.

### Hamburg-Uhlenhorst

liefert erstklassige

### Trocken-Anlagen

für alle Rohmaterialien der keramischen und chemischen Branchen, sowie für Cement- und andere Ziegel, Thonwaren, Platten etc.

Man verlange Prospekte!



### Jacques Gros.

### Villen und Landhäuser

Serie II, 10 Hefte à Fr. 2. 70 erscheint demnächst in monatlichen Zwischenräumen.

Zu beziehen durch

### M. Kreutzmann, Zürich,

Buchhandlung für Architektur Zähringerstrasse 45.

Telephon.

Beuel bei Bonn.

### Falz-Baupappen

nach Patent Fischer  
verkleinerter Querschnitt:

stabil, wasserdicht, dinstdicht, schall-dämpfend, gegen Wärme und Kälte schützend, Mörtelverputz fest bindend, fabricirt A. W. Andernach in Beuel, Asphalt-Dachpappen- und Isolirplatten-Fabrik, Prospekte, Muster etc. postfrei.

### Neubau der katholischen Pfarrkirche St. Michael in Zug.

Ueber Ausführung der Zimmerarbeiten wird hiemit Submission eröffnet. Pläne und Bedingungen liegen von Montag den 29. Januar an im Baubureau des Herrn Architekten Moser, Löwenplatz Nr. 107, zur Einsicht auf.

Offerten sind verschlossen bis Dienstag den 20. Februar, abends 6 Uhr, an die Kirchenratskanzlei einzureichen.

Zug, den 25. Januar 1900.

Im Auftrage des Kirchenrates: Die Kirchenratskanzlei.