

Zeitschrift: Schweizerische Bauzeitung
Herausgeber: Verlags-AG der akademischen technischen Vereine
Band: 35/36 (1900)
Heft: 20

Werbung

Nutzungsbedingungen

Die ETH-Bibliothek ist die Anbieterin der digitalisierten Zeitschriften. Sie besitzt keine Urheberrechte an den Zeitschriften und ist nicht verantwortlich für deren Inhalte. Die Rechte liegen in der Regel bei den Herausgebern beziehungsweise den externen Rechteinhabern. [Siehe Rechtliche Hinweise.](#)

Conditions d'utilisation

L'ETH Library est le fournisseur des revues numérisées. Elle ne détient aucun droit d'auteur sur les revues et n'est pas responsable de leur contenu. En règle générale, les droits sont détenus par les éditeurs ou les détenteurs de droits externes. [Voir Informations légales.](#)

Terms of use

The ETH Library is the provider of the digitised journals. It does not own any copyrights to the journals and is not responsible for their content. The rights usually lie with the publishers or the external rights holders. [See Legal notice.](#)

Download PDF: 06.02.2025

ETH-Bibliothek Zürich, E-Periodica, <https://www.e-periodica.ch>

Schweizerische Bauzeitung

Wochenschrift

für Bau-, Verkehrs- und Maschinentechnik

Herausgegeben

von

A. WALDNER

Dianastrasse Nr. 5, Zürich II.

Verlag des Herausgebers. — Kommissionsverlag: Ed. Rascher, Meyer & Zeller's Nachfolger in Zürich, Rathausquai 20.

Organ

des Schweizer. Ingenieur- und Architekten-Vereins und der Gesellschaft ehemaliger Studierender des eidg. Polytechnikums in Zürich.

Abonnementspreis:

Ausland... Fr. 25 per Jahr
Inland... „ 20 „

Für Vereinsmitglieder:

Ausland... Fr. 18 per Jahr

Inland... „ 16 „

sofern beim Herausgeber

abonniert wird.

Abonnements

nehmen entgegen: Heraus-

geber, Kommissionsverleger

und alle Buchhandlungen

und Postämter.

Insertionspreis:

Pro viergespaltene Petitzeile

oder deren Raum 30 Cts.

Haupttitelseite: 50 Cts.

Inserate

nimmt allein entgegen:

Die Annoncen-Expedition

von

RUDOLF MOSSE

in Zürich, Berlin, Breslau,

Dresden, Frankfurt a. M.,

Hamburg, Köln, Leipzig,

Magdeburg, München,

Nürnberg, Stuttgart, Wien,

Prag, London.

B^d XXXVI.

ZÜRICH, den 17. November 1900.

N^o 20.

Wir eröffnen hiemit Konkurrenz über die

Lieferung von lärchenen Balken

von 18×21 und 18×24 cm Querschnitt in einem Quantum von ca. 25 m³.

Offerten wolle man bis Ende November an die Unterzeichnete richten.

Aarau, 6. November 1900.

Städt. Bauverwaltung.

Auf das Bureau einer städt. Bauverwaltung wird ein

jüngerer Bautechniker,

der auch in Kanalisationsanschlüssen etwelche Erfahrung hat, als

Bauzeichner gesucht.

Offerten mit Angabe der Gehaltsansprüche befördert unter Chiffre Z K 7635 die Annoncen-Expedition

Rudolf Mosse, Zürich.

Toggenburgerbahn.

Zu verkaufen:

a. ausgewechselte Schienen (sog. Ausschuss-Schienen) ca. 1600 m;
b. als wegen Aenderung des Profils entbehrlich ca. 4000 m gute
F. B. Schienen; beide Sorten samt zugehörigen Befestigungsmitteln;
auch erstere Sorte noch völlig verwendbar zu Industrie-Gelisen. Die Schienen
haben sämtlich 6,7 m Länge und 30 kg Gewicht per m. Offerten Waggon
Station Wyl gef. an das Bureau der Toggenburgerbahn, Wattwil.

Einzig echte Mettlacher

Steinzeug-Bodenplatten, glasierte Wandplatten,
Stallklinker und Röhren,

wetterbeständige Bauterracotta (matt und in Majolica),

Figuren und Vasen zu Bauzwecken und für Gärten von

Villeroy & Boch in Mettlach und Merzig.

Verblendsteine

in 7 verschiedenen Farben, glasiert und unglasiert, von

Ph. Holzmann & Cie. in Frankfurt a. M.

Saargemünder Thonplatten, stahlhart gebrannt
von A. Brach in Kleinblittersdorf.

Prima Schlackenwolle

Ladenständer, Decor. Bauguss von C. Flink, Mannheim.

Vertreter: Eugen Jeuch in Basel.

Naturmuster und Preiscurant zu Diensten.

Für Baumeister.

In nächster Nähe von Basel (Bahnhofstation mit einigen Fabriken) ist
Nachfrage nach Arbeiterwohnungen. Land zu mässigem Preis erhältlich:
Günstige Gelegenheit für Baumeister oder Spekulanten, Kapital vorteilhaft
anzulegen.

Anfragen unter Chiffre Z B 644 befördert Rudolf Mosse, Basel.

Genossenschaft

Schweizer. Granitsteinbruchbesitzer.

Bureaux: Badenerstrasse 73 (Entresol).

Telephon 3403.

Telegr.-Adr.: Schweizergranit.

Zürich III-A.

Die Unterzeichneten erlauben sich hiermit, den Tit. Behörden, sowie
den geehrten Herren Architekten und Baumeistern, ferner weiteren Inter-
essenten die ergebene Anzeige zu machen, dass sie den alleinigen Verkauf
ihrer Produkte dem Direktor des Offerten-Bureaus in Zürich: Herrn Carl
Blattmann in Firma Naef & Blattmann, Zürich, und dem Präsidenten der
Direktions-Kommission: Herrn Attilio Daldini, in Firma Dakini & Rossi,
Osogna, mit heute übertragen haben.

Saubere und exakte Ausführung der Arbeiten und prompte Lieferung
zusichernd, zeichnen mit angelegentlichster Empfehlung.

Zürich, den 26. Oktober 1900.

Hochachtungsvoll:

Für 32 Granitsteinbruchbesitzer:

Die Direktions-Kommission:

Attilio Daldini, in Firma Daldini & Rossi, Osogna;

Carl Blattmann, in Firma Naef & Blattman, Zürich;

Pasquale Ortelli, in Firma Gebr. Ortelli, Biasca;

Carlo Sassella, in Firma Gebr. Sasella, Claro;

Paolo Giobbi, in Firma Giobbi & Cie., Pollegio;

Gaetano Peduzzi, in Firma Peduzzi, Gaetano, Lavorgo;

Luigi Aghina, in Firma L. Aghina & Cie., Lodrino;

Napoleone Scolari, in Firma C. Scolari & Cie., Bodio;

Costante Scolari, in Firma G. Scolari, Biasca.

Pärli & Brunschwyler in Biel

erstellen unter Garantie

Warmwasser- und Dampf-Heizungen

für Wohnhäuser, Villen, Schulhäuser etc.

Wasserleitungen — Kanalisationen

Abort-Anlagen und Bade-Einrichtungen

nach den neuesten Anforderungen der Gesundheitstechnik.

Konstruktionen

aus

Beton mit Eiseneinlagen

nach Hennebique und andern Systemen erstellen

Locher & Cie, Zürich.

Konkursamt Baden. Steigerung.

Im Konkurs der **Aktiengesellschaft Elektrizitätswerk Spreitenbach** werden auf Ansuchen des Konkursamtes Zürich I **Mittwoch den 28. November 1900, nachmittags 2 1/2 Uhr**, in der Wirtschaft zum «Weingarten» in Spreitenbach öffentlich versteigert:

1. Das **Elektrizitätswerk Spreitenbach** mit ca. 420 HP. Leitungsnetze und Motorenstation in Zürich. Schätzung Fr. 280 340
2. **Dynamo-, Turbinen- und Wohnhaus** Nr. 172 von Stein und Holz, unter Ziegeldach, enthaltend: 4 Turbinen mit einer Gesamtleistung von ca. 420 HP effekt., sowie zwei Wechselstromgeneratoren mit einem Transformator, Regulier- und Sicherheitsapparaten, zusammen geschätzt und versichert für 74 500
3. **Magazingebäude** Nr. 186 von Stein und Holz, unter Ziegeldach, geschätzt und versichert für 5 300
4. **Portierhäuschen** Nr. 175, von Holz, unter Ziegeldach, geschätzt und versichert für 300
5. Ca. 5 Hektaren 14,5 Aren **Acker- und Holzland**, Strassenanlagen, freie Plätze und Boden, auf welchem oben beschriebene Gebäulichkeiten stehen, Kanal mit beidseitigen Böschungen und das Terrain zwischen Kanal und Limmat, Stauwehr, Fährle, Kanal und Leerschleuse, Schiffskanal und Schleusen beim Turbinenhaus. Gesamtschätzung 36 900
6. Ca. 1 Hekt. 03 Aren **Holzland** in der Au. Schätzung 2 660

Die Steigerungsbedingungen sind vom 5. November 1900 an beim Konkursamt Baden zur Einsicht aufgelegt.

Baden, den 25. Oktober 1900.

Konkursamt Baden (Aargau).

Die Gemeinde Wien **verkauft** die beim Baue der Wienfluss-Regulierung in Verwendung gestandene Installation, und zwar:

10 Locomotiven

mit circa 129 H. P. und 90 cm Spurweite,

325 Kippwägen

mit 3,2 m³ Ladefähigkeit und 90 cm Spurweite,

63 000 m Schienen

mit ungefähr 23 kg per Meter,

1100 m Schienen

mit ungefähr 34 kg per Meter.

Mit den Schienen wird auch das dazu gehörige Kleinmaterial veräussert. Nähere Auskunft im **Stadtbauamte, Bureau für Wienflussregulierung in Wien, I, Rathaus, II. Stock.**

Konkurrenz-Ausschreibung

über Ausführung von **Holzrolladen und zwei maschinellen Aufzügen** zum Neubau der Anatomie Zürich.

Eingabetermin: für die Holzrolladen: 23. November 1900,
für die Aufzüge: 30. November 1900.

Näheres durch das kant. Hochbauamt, untere Zäune Nr. 2, Zürich, den 3. November 1900.

Für die kantonale Baudirektion:
Der Kantonsbaumeister: **Fietz.**

Giesserei und Maschinenfabrik Gebrüder Horber, Netstall

empfehlen sich zur Lieferung von

Maschinen — Bauguss — Formmaschinen.

Lieferrn und übernehmen:

Riemenscheiben roh oder bearbeitet.
Dreharbeit bis 5 m Durchmesser.
Hoblerarbeit bis 7 m Länge.
Schmiedarbeit.

Steinbruch-Gesellschaft Ostermündingen bei Bern.

Blauer und gelber Sandstein. Lieferung als Rohmaterial aufs Mass in jeder Grösse oder behauen nach Plänen und Zeichnungen. **Flutlieferung zur Erhärtung des Materials.**

PANZERKASSEN, GELDSCHRÄNKE

Emil Schweizer & Co. Zürich

Kesselschmiede Richtersweil.

Dampfkessel jeden Systems und jeder Grösse, wovon stets einige in Vorrat und in Arbeit.

Apparate für Kessel-Speisewasser-Reinigung.

Reservoirs für Wasser, Oel, Spiritus u. s. w.

Apparate für Druckereien, Färbereien, Seifensiedereien, Brauereien und übrige technische Gewerbe.

Genietete Blechträger Bau- u. Brückenkonstruktionen.

Turbinenröhren für jeden Druck, von 250 bis 2000 m/m Lichtweite und darüber.

Referenzen über ausgef. grösste Anlagen stehen zur Verfügung.

Kürzeste Lieferfristen.



Rollbahnschienen und Schwellen aus der Burbacherhütte



werden in verschiedenen Profilen nebst dem dazu gehörenden

Kleineisenzeug

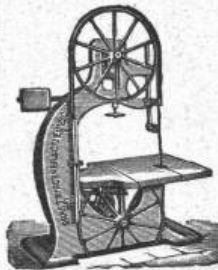
geliefert von



Kägi & Co., Winterthur.

KIRCHNER & Co.,

Leipzig-Sellerhausen.



Grösste Specialfabrik von
Sägewerkmaschinen

und
Holzbearbeitungsmaschinen

Ueber 60 000 Maschinen geliefert,
62 höchste Auszeichnungen.

Weltausstellung Paris 1900:
Höchste Auszeichnung „Grand Prix“.

Filiale: ZÜRICH, Bahnhofstrasse 89,
— TELEPHON 3866 —

Erste Schweiz.

MOSAIKPLATTENFABRIK

Huldreich Graf

WINTERTHUR

empfeilt ihr Fabrikat als:

MOSAIKPLATTEN

für Bodenbeläge jeder Art von den einfachsten billigen bis zu den reichsten Dessins, mit glatter und geriefter Oberfläche.
Zeichnungen und Preiscurants zu Diensten.

John Fowler & Co., Magdeburg

empfehlen ihre best konstruirten

Compound-Dampf-Strassen-Walzen

neuester Construction
mit geringstem Kohlenverbrauch.

Interessenten
können derartige Maschinen in Thätigkeit sehen.

Strassen-Aufreisser

bewährter Bauart von grösster Leistungsfähigkeit.

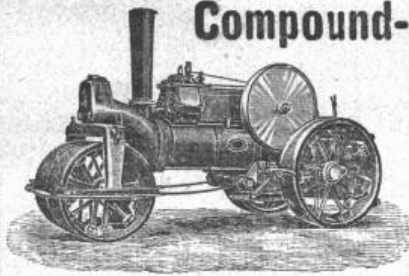
Compound-Strassen-Locomotiven

zur Beförderung von Lasten.

Vertreter für die Schweiz:

W. Thiele, Zürich I., Gessner Allee 28.

Übernahme von Walzarbeiten für Strassen-Neubauten, Neuschotterungen, Quai- und Eisenbahnbauten etc.



Locomobilen

System „Lanz“

gebraucht, jedoch vorzüglich erhalten,
von 8, 10, 12, 14, 18, 21 u. 25 H. P.

Centrifugalpumpen

incl. Rohrleitung von 105, 120, 150
und 180 mm Lichtweite, sowie

Baulocomotiven

von 20, 30, 40, 65 Pferdestärken
und 600, 750, 750, 1000 mm Spur-
weite hat stets auf Lager vorrätig
und offeriert zu Kauf und Miete

Fritz Marti, Winterthur.

Drahtseile

der Atlas Drahtseilwerke von
Fred. W. Scott in Reddish b.
Manchester, zum Betriebe von
Drahtseilbahnen, Hängebah-
nen, Personen- und Waren-
aufzügen etc. liefern

J. Walther & Cie., Zürich I.



Für Baumeister

oder Spekulanten!

Zu verkaufen:

An den Bahnhöfen Winterthur und
Oerlikon je ca. 20 000 m² sehr
günstiges

Bauland,

billig. Tausch an Häuser nicht aus-
geschlossen. Anfragen an Postfach
Nr. 10 927, Winterthur.

Mehrere

Doppel-Siebzcylinder

von G. Luther in Braunschweig 1895
sehr solid gebaut, Eisenkonstruktion
mit Blechgehäuse, wenig gebraucht,
gut erhalten, werden infolge ander,
weitiger Betriebseinrichtungen preis-
würdig abgegeben.

Portland-Cementwerk, Heidelberg
vormals Schifferdecker & Söhne.

Ingénieur

Suisse français, 3 ans de pratique de
bureaux et chantiers, désirant se per-
fectionner dans la langue allemande,
**cherche place dans bu-
reau technique** ou entreprise
de la Suisse allemande ou Allemagne.
Certificats à disposition. Entrée
probable 1^{er} Janvier 1901.

Adresser les offres sous Z H 53
Rodolphe Mosse, Lausanne.



Erlenbach-Zweisimmen-Bahn.

Bauausschreibung.

Sämtliche Bauarbeiten an der 1500 Meter langen

Korrektion der Simme am Mannenberg

unterhalb Zweisimmen

werden hiermit zur öffentlichen Bewerbung ausgeschrieben.

Die Bauarbeiten umfassen:

Abtrag in Erde, Gerölle und etwas Felsen	circa 53 000 m ³
Uferbau, Trockenmauerwerk mit Holzunterlage	" 6 000 m ³
Eine Bachschale	" 128 Meter Länge
Eine eiserne Strassenbrücke über die Simme	" 20 " Spannweite
Verschiedene Stege und kleinere Holzbrücken etc. im	

Totalkostenbetrag von circa Fr. 200 000.

Bezügliche **Offerten sind verschlossen** und mit der Aufschrift „**Simmen-
korrektio**n am **Mannenberg**“ bis spätestens den 3. Dezember 1900 an die **Direktion
der Erlenbach-Zweisimmenbahn in Thun** einzureichen.

Pläne und Bauvorschriften liegen auf dem Bureau der Bauleitung der Erlenbach-
Zweisimmen-Bahn in **Spiez** zur Einsicht auf, wo auch weitere Aufschlüsse erteilt werden.

Thun, den 12. November 1900.

Für die Direktion der Erlenbach-Zweisimmen-Bahn,

Der Präsident:

Auer.

Kalk- und Cement-Fabrik

von

K. Hürlimann in Brunnen (Schwyz)

empfehlen ihren **Cement-Kalk**, sowie ihren **Portland-Cement** in anerkannt prima Qualität mit Garantie für
höchste Bindekraft und Volumenbeständigkeit im Wasser wie an der Luft. Schöne graue Farbe, feine Mahlung.
Zeugnisse der Materialprüfungsanstalt am eidg. Polytechnikum stehen jederzeit zur Verfügung.

Geleiseverbindung mit der Gotthardbahn.

Durchschnittliche Festigkeiten für Normenmörtel 1:3 — pro 1899.

A. Zugfestigkeit.

1) Kalk:

nach 7 Tagen:	3,90 kg per cm ²
» 28 »	7,90 kg » cm ²
» 84 »	13,65 kg » cm ²

2) Portland-Cement:

nach 7 Tagen:	18,4 kg per cm ²
» 28 »	23,2 kg » cm ²
» 84 »	29,35 kg » cm ²

B. Druckfestigkeit.

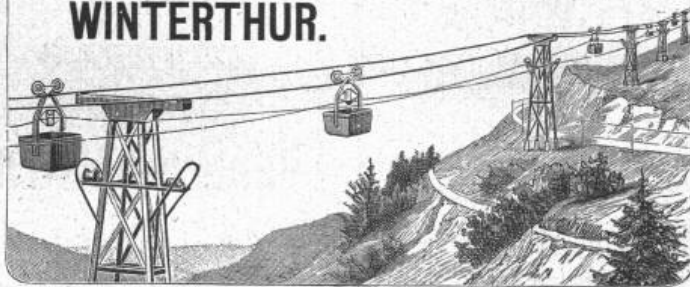
1) Kalk:

nach 7 Tagen:	... kg per cm ²
» 28 »	52,2 kg » cm ²
» 84 »	... kg » cm ²

2) Portland-Cement:

nach 7 Tagen:	214,3 kg per cm ²
» 28 »	255,0 kg » cm ²
» 84 »	... kg » cm ²

FRITZ MARTI WINTERTHUR.



Drahtseil-Bahnen

neuesten verbesserten Systems.

Grosse Solidität. — Sicheres Funktioniren. — Einfache Bedienung.

Weitgehende Garantien. — **Kostenanschläge gratis.**

Einfaches & billiges Transportmittel

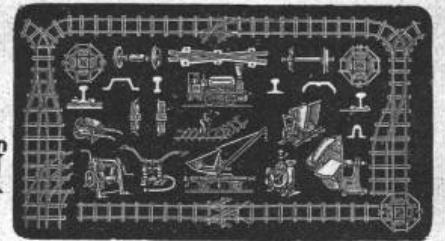
für Erze, Kohlen, Lehm, Sand, Holz, Ziegelsteine, Kalk, Cement, Getreide etc. etc.

Unabhängig von der Bodenbeschaffenheit, überall anwendbar.

Grösste Steigungen und sehr grosse Spannweiten zulässig.

Maschinenhallen & Werkstätten in Wallisellen b. Zürich & in Bern b. Weyermannshaus.

Miete
&
Verkauf



von

Bau-Unternehmer-Material.
Kl. Lokomotiven. Pumpen. Ventilatoren.

Transportable **Stahlbahnen,**

Rollbahnschienen, Rollwägelchen, Radsätze, Bandagen,
Kupplungen, Stahlgussräder für Rollwagen, Dreh-
scheiben, Achsen, Kreuzungen,

==== **Locomobilen.** ====

Drahtseile, Kabelwinden, Stahl- & Kupferdrähte.

Neuester **Gas- & Petroleum-Motor**
(höchste Auszeichnungen).

Oefen, Kochherde,

Bäder,

Wascheinrichtungen, Glätteöfen,

Bügeleisen, Wringmaschinen,

Waschmangen, Kochherde.

Pferdestall-Einrichtungen

nach eigenen Modellen in rationeller Ausführung erstellen

Haupt, Ammann & Roeder, Zürich.

Centralheizungen,

Niederdruckdampf- und Warm-

wasserheizungen, Trockenan-

lagen, Etagenheizungen,

Konditor-Backöfen.

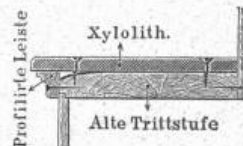
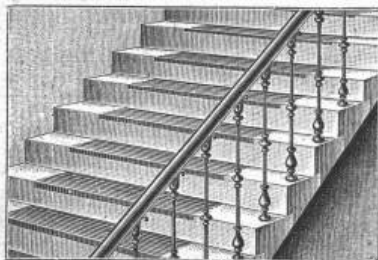
Schweiz. Xylolith-(Steinholz)-Fabrik Wildegg

BILLIET & KARRER

+ Pat. Nr. 9080.

Treppenstufen aus Xylolith

für Belag von



**Eisernen Treppen; Wendeltreppen;
Hölzernen & Betontreppen; abgelaufenen Sandsteintreppen.**

— Grosse Standsicherheit, feuersicher, grösste Solidität. —

Unisfarben oder mit gefärbtem Treppenläufer.

➡ **Beste Ersatz für Eichenholz.** ➡