

Zeitschrift: Schweizerische Bauzeitung
Herausgeber: Verlags-AG der akademischen technischen Vereine
Band: 35/36 (1900)
Heft: 1

Werbung

Nutzungsbedingungen

Die ETH-Bibliothek ist die Anbieterin der digitalisierten Zeitschriften. Sie besitzt keine Urheberrechte an den Zeitschriften und ist nicht verantwortlich für deren Inhalte. Die Rechte liegen in der Regel bei den Herausgebern beziehungsweise den externen Rechteinhabern. [Siehe Rechtliche Hinweise.](#)

Conditions d'utilisation

L'ETH Library est le fournisseur des revues numérisées. Elle ne détient aucun droit d'auteur sur les revues et n'est pas responsable de leur contenu. En règle générale, les droits sont détenus par les éditeurs ou les détenteurs de droits externes. [Voir Informations légales.](#)

Terms of use

The ETH Library is the provider of the digitised journals. It does not own any copyrights to the journals and is not responsible for their content. The rights usually lie with the publishers or the external rights holders. [See Legal notice.](#)

Download PDF: 06.02.2025

ETH-Bibliothek Zürich, E-Periodica, <https://www.e-periodica.ch>

Schweizerische Bauzeitung

Wochenschrift

für Bau-, Verkehrs- und Maschinentechnik

Herausgegeben

von

A. WALDNER

Dianastrasse Nr. 5, Zürich II.

Verlag des Herausgebers. — Kommissionsverlag: Ed. Rascher, Meyer & Zeller's Nachfolger in Zürich, Rathausquai 20.

Organ

des Schweizer. Ingenieur- und Architekten-Vereins und der Gesellschaft ehemaliger Studierender des eidg. Polytechnikums in Zürich.

Abonnementspreis:
Ausland... Fr. 25 per Jahr
Inland... " 20 " "

Für Vereinsmitglieder:
Ausland... Fr. 18 per Jahr
Inland... " 16 " "
sofern beim Herausgeber
abonniert wird.

Abonnements
nehmen entgegen: Heraus-
geber, Kommissionsverleger
und alle Buchhandlungen
und Postämter.

Insertionspreis:
Pro viergespaltene Petitzeile
oder deren Raum 30 Cts.
Haupttitelseite: 50 Cts.

Insertate
nimmt allein entgegen:
Die Annoncen-Expediton
von
RUDOLF MOSSE
in Zürich, Berlin, Breslau,
Dresden, Frankfurt a. M.,
Hamburg, Köln, Leipzig,
Magdeburg, München,
Nürnberg, Stuttgart, Wien,
Prag, London.

Bd. XXXV.

ZÜRICH, den 6. Januar 1900.

N^o 1.

Société des Usines de Grandchamp et de Roche

anciennement L. DU PASQUIER & Cie., à Veytaux-Chillon (Vaud)



FABRIQUES DE GYPSES, CHAUX ET CIMENT PORTLAND ARTIFICIEL

à GRANDCHAMP, VILLENEUVE et ROCHE

Production moyenne par an: 2500 wagons de 10 tonnes

Diplôme à l'Exposition de Zurich 1883. — Médaille de Vermeil à l'Exposition d'Yverdon 1894

MEDAILLE D'OR, GENÈVE 1896



Asphalt-

und Cement-Arbeiten aller Art

Trottoirs, Keller- und Brauerei-Böden, Terrassen, Korridore, Remisen, Magazine, Durchfahrten etc.

Asphaltierung von Kegelbahnen

Holzpfasterungen

Stallböden

Antieholithböden, öl- und säurefest, für Fabriken, Maschinenräume etc.

Asphalt-Parkett

Beton-Bau

Plättli-Böden

Asphalt-Blei-Isolierplatten zur

Abdeckung von Gewölben, Fundamenten, Unterführungen etc.

Dachpapp-Dächer

Holzement-Dächer.

Mehrfährige Garantie für alle Arbeiten.

E. Baumberger & Koch, Basel

Asphalt- und Cementbaugeschäft.

Steinbruch-Gesellschaft Ostermündingen

bei Bern.

Blauer und gelber Sandstein. Lieferung als Rohmaterial aufs Mass in jeder Grösse oder behauen nach Plänen und Zeichnungen. Fluatlieferung zur Erhärtung des Materials.

Baugeschäft und Ingenieurbureau

P. Simons, Bern, Spitalgasse 30.

Ingenieuren

oder technisch gebildeten Herren, welche in geschäftlicher Verbindung mit Gasanstalten stehen, kann ein neuer technischer Apparat zum Vertrieb gegen hohe Provision übergeben werden. Gefl. Offerten beliebe man sub L C 3 an Rudolf Mosse in Zürich zu richten.

LAMBERT & STAHL
ARCHITEKTEN, STUTTGART.

Künstlerische Ausführung
von Perspektiven und architektonischen Arbeiten jeder Art.

la künstlichen Portlandcement

in garantiert zuverlässiger erster Qualität liefert zu billigsten Preisen die

Cementfabrik
Fleiner & Cie., Aarau.

Stelle-Ausschreibung.

Beim städtischen Gaswerk und der Wasserversorgung Bern ist infolge Rücktritt des bisherigen Inhabers die Stelle des Adjunkten der Direktion neu zu besetzen.

Besoldung Fr. 4000 bis Fr. 5000 jährlich nebst freier Wohnung. — Amtsantritt spätestens auf 1. April 1900.

Bewerber müssen sich über gute technische Bildung und Fachkenntnisse ausweisen können, die sie befähigen, einem grösseren Installationsgeschäft vorzustehen und die Aufsicht über den äusseren Dienst (Bau und Unterhalt der Gas- und Wasserinstallationen in den Strassen etc.) zu führen.

Schriftliche Anmeldungen nimmt bis zum 17. Januar 1900 die Direktion des Gaswerkes und der Wasserversorgung entgegen.

Bern, 28. Dezember 1899.

Gaswerk und Wasserversorgung Bern.
Der Direktor: **Roth.**

Für Eisenbahnen & Bauunternehmer

Folgende teils neue, teils gebrauchte Lokomotiven, Schienen & Wagen etc. werden zu verkaufen gesucht:

Normalspurige Lokomotiven.

- 2 Stück zu je 200 HP, neu, auf Anfang April & Mai 1900 lieferbar.
1 Stück à 110 HP Ende Mai 1900 lieferbar.

Schmalspurige Lokomotiven.

- 2 Stück von 1000 $\frac{m}{m}$ Spurweite, je 100 HP, 1 gebraucht sofort & 1 neu auf Ende April lieferbar.

Baulokomotiven.

- 1 Stück 25pferdig, Spur 600 $\frac{m}{m}$
1 " 30 " " 600 "
1 " 20 " " 750 "
1 " 30 " " 750 "
1 " 40 " mit veränderlicher Spurweite von 600—800 $\frac{m}{m}$.
1 Tunnellokomotive 30pferdig von 750 $\frac{m}{m}$ Spurweite, alle gebraucht, aber in vorzüglichem Zustande & sofort betriebsfähig.

Stahlschienen etc.

- ca. 20 000 m gebrauchte & neue **Stahlschienen** 60—80 $\frac{m}{m}$ hoch, 6—13 kg schwer, p. m mit Befestigungsmitteln.
1 Partie eiserne Tunnelbögen.
Mehrere Centrifugalpumpen.
80 Stück gebrauchte Kastenkippen von 600 & 750 $\frac{m}{m}$ Spur.
1 Partie eiserne Kippwagen von 400, 500 & 600 $\frac{m}{m}$ Spur, 0,3—1 m³ Inhalt.
14 Lokomobile, teils neu, teils gebraucht von 6—40 HP.

Alles freibleibend.

Die Materialien würden z.T. auch mietweise abgegeben, zu sehr günstigen Konditionen. Anfragen beliebe man zu senden sub Z W 8347 an R. Mosse, Zürich.

Erste Schweiz. MOSAIKPLATTENFABRIK

Huldreich Graf
WINTERTHUR
empfiehlt ihr Fabrikat als:
MOSAIKPLATTEN
für Bodenbeläge jeder Art von den einfachen billigern bis zu den reichsten Dessins, mit glatter und geriefter Oberfläche.
Zeichnungen und Preiscurants zu Diensten.

Für Architekten.

Ein kapitalkräftiger Architekt mit einem Angestellten kann sich an einem rentablen **Baugeschäft** in verkehrsreicher Gegend sofort **aktiv** beteiligen. Für künftiges Jahr hat das Geschäft für $\frac{1}{2}$ Million Franken Neubauten auszuführen. **Schöner Gewinn in Aussicht.**

Offerten unter Chiffre M 6052 Q an
Haasenstein & Vogler, Basel.

Verkauf

eines neuerschlossenen Bauquartiers.

Im rasch aufblühenden **Industriequartier in St. Fiden** ist ein zwischen drei zum Teil im Bau begriffenen Strassenzügen äusserst günstig gelegener

Baukomplex von ca. 4000 m²

preiswürdig und mit vorteilhaften Bedingungen zu verkaufen. Gefl. Offerten unter Chiffre O 3582 G befördern
Orellfüssli-Annoncen, St. Gallen.

Bauführer gesucht.

Für die **Bauleitung** eines **grossen Schulhausbaues in Basel** wird ein tüchtiger, zuverlässiger **Bauführer** gesucht.

Schriftliche Anmeldungen mit Angaben über die bisherige Thätigkeit, Nationalität, Alter, Gehaltsansprüche, Militärdienst und eventuelle Eintrittszeit richte man unter Z Y 8249 an die Annoncen-Expedition von
Rudolf Mosse in Zürich.

Gas-, Wasser- und Elektrizitätswerk der Stadt Biel.

Konkurrenz-Ausschreibung.

Für das neue Elektrizitätswerk werden hiermit zur öffentlichen Konkurrenz ausgeschrieben:

1. Die Erstellung der Transformatoren und Schaltstation.
2. Die Kabellieferungen.

Die bezüglichen Programme können bei der Direktion der Gas-, Wasser- und Elektrizitätswerke bezogen werden, wo die Offerten bis spätestens den 20. Januar 1900 verschlossen einzureichen sind. Eingaben für sub 1 sind mit der Aufschrift: «Eingabe für das neue Elektrizitätswerk» und solche für sub 2 «Eingabe für die Kabellieferung» zu versehen.

Biel, den 29. Dezember 1899.

Gas-, Wasser- und Elektrizitätswerk der Stadt Biel.

Konkurrenzausschreibung.

Ueber die Erd-, Maurer-, Steinhauer-, Zimmermanns-, Glaser-, Spengler-, Schlosser-, Schmiede- und Malerarbeiten, sowie die I-Balkenlieferung für ein neues Schulhaus unserer Gemeinde, wird hiemit Konkurrenz eröffnet.

Pläne und Baubeschreibung können auf der Gemeindekanzlei eingesehen werden.

Offerten für die einzelnen Arbeiten sind verschlossen mit der Aufschrift «Schulhausbau» bis den 1. Februar 1900 dem Gemeindeamman schriftlich einzureichen.

Kaiseraugst, Aargau, den 2. Januar 1900.

Der Gemeinderat.

Säge- und Holzbearbeitungsmaschinen.

Grosse Maschinenfabrik für Bau dieser Maschinen sucht für ihre demnächst erweiterte Jahresproduktion grosstiligen Absatz nach der Schweiz. — Offerten von nur erstklassigen technischen Firmen unter M T 3376 an

Rudolf Mosse, München.

Für Konkordatsgeometer!

Die Ortsgemeinde **Frauenfeld** beabsichtigt, die Nachführungs- und technischen Arbeiten (Tiefbau inbegriffen) einem Konkordatsgeometer zu übertragen. Das Pflichtenheft kann bei Herrn Ortsvorsteher Rogg eingesehen werden. Zeugnisse über bisherige Berufstätigkeit erforderlich.

Anmeldungstermin bis 20. Februar 1900.

Ortsverwaltungsrat Frauenfeld.

Spiez-Frutigen-Bahn.

= Eiserne Brücken. =

Der Bau der eisernen Brücken wird hiemit zur Konkurrenz ausgeschrieben. Es sind dies:

1. Suldbachbrücke mit 19,3 m Stützweite;
2. Kanderbrücke mit 45,9 m Stützweite;
3. Drei kleinere Objekte mit 4-6 m Stützweite;
4. Eine Strassenbrücke mit zwei eisernen Jochen, einer Oeffnung von 4,5 m und zwei Oeffnungen von 6 m.

Skizzen und Bedingungen können auf dem Bureau unserer Bauleitung in Spiez eingesehen werden.
Offerten sind bis **31. Januar 1900** an den Unterzeichneten einzusenden.

Frutigen, den 28. Dezember 1899.

Spiez-Frutigen-Bahn.
Der Präsident der Direktion: **Bühler.**

Zu verkaufen.

Eine 1895 von **Escher, Wyss & Cie.** neu erstellte horizontale

Zwillingspumpe

samt Windkessel und weiterem Zubehör.

Haupt-Daten: Zwei doppelt wirkende Plunger von je 13 cm Durchmesser; Hub = 50 cm; Lieferung der Pumpe bei 50 Umdrehungen der Kurbelwelle = 1200 Liter pro Minute. Die Pumpe, nunmehr wegen Inbetriebsetzung der neuen Wasserversorgung von Burgdorf entbehrlich geworden, arbeitete bei 60 m Förderhöhe 3 1/2 Jahre lang tadellos und befindet sich in vorzüglichem Zustande; sie steht den Tit. Interessenten zur Besichtigung im hiesigen Elektrizitäts-Werk bereit.

Allfällige Anfragen wolle man richten an die

**Verwaltung der Wasserversorgung
Burgdorf.**

Für Konkordats-Geometer.

Die Ortschaft **Gossau** (Kanton St. Gallen) im Flächenmass von circa 100 ha soll nach den Vorschriften des Geometer-Konkordates **vermessen** werden.

Die Uebernahmebedingungen können von der unterfertigten Verwaltung bezogen werden, an welche die Offerten bis zum **10. Januar 1900** einzureichen sind.

Gossau (Kanton St. Gallen) den 20. Dezember 1899.

Der Präsident der Dorfkorporation Gossau:
Cl. Sager.

Stellenausschreibung.

Ein junger **Ingenieur** und ein **Zeichner** finden auf dem technischen Bureau des Gas- und Wasserwerkes dauernde Beschäftigung. Anmeldungen sind unter Beigabe von Zeugnissen und Zeichnungen bis zum **10. Januar 1900** an die Unterzeichnete einzureichen.

Basel, den 23. Dezember 1899.

Die Direktion des Gas- und Wasserwerkes Basel.

Adolf Bleichert & Co., Leipzig-Gohlis

Aelteste und grösste Specialfabrik für den Bau von

Bleichert'schen

Drahtseil-Bahnen.



→ 26jährige Erfahrungen. ←

Bis jetzt wurden über 1100 Anlagen ausgeführt, in einer Gesamtlänge von mehr als 1130 Kilometer. 26jährige Erfahrungen.

Weltausstellung Chicago 1893

Höchster Preis und Auszeichnung.

Für Bildhauer und Marmoristen

empfehlen wir zur Anfertigung von **Monumenten, Grabdenkmälern, Säulen, Brunnen etc.** unsern

Castione-Marmor

weil viel billiger als wirklicher Marmor. Lieferung sowohl in **rohen Blöcken** als auch **fertig gearbeitet** nach Mass und Zeichnung.

☞ **Kostenvoranschläge u. Muster gratis u. franko.** ☞

Daldini & Rossi, Osogna (Tessin).

Teilhaber.

Für einen grösseren, in flotten Betriebe stehenden **Granitsteinbruch** Süddeutschlands, mit grossen Aufträgen, wird ein

technischer Teilhaber

mit Kapital gesucht.

Anfragen sub Z W 8372 an **Rudolf Mosse, Zürich.**

Techn. Vorarbeiten im Bahn- u. Strassenbau
B. Emch, Ingenieurbureau, Bern.

Luftgas! Luftgas!

Gebrüder Burger, Emmishofen (Thurg.)

Spezialgeschäft für **Beleuchtungswesen.**

Luftgas. - Acetylen. - Elektrisches Licht.

Generalvertretung der **Amberger Gasmaschinenfabrik.**
Prachtvolles, weisses, ruhiges Licht.

Das erzeugte Gas ist nicht explosierbar, hat keine giftigen Stoffe, vollständig russ- und dunstfrei. Der Motor kann in jedem kleinen Raume untergebracht werden, bedarf keiner Wartung, einfachste Bedienung, Vorkenntnisse in keiner Weise nötig.

Preise im Verhältnis zu andern Lichtquellen:

16 Kerzen elektrisches Glühlicht pro Stunde	4,87 Cts.
16 » Acetylen » »	3,99 »
16 » Petroleum » »	2,95 »
16 » Amberger Luftgas » »	0,81 »

mithin kostet die **60kerzige Luftgas-Glühlichtflamme pro Stunde 3 Cts.**

Prima Zeugnisse von Staatsstellen, Behörden, Fabriken, Hotels, Privaten, sowie Prospekte und Zeichnungen gerne zur Verfügung.

Acetylen-Anlagen

übernimmt mit Garantie für tadellose Ausführung, pat. absolut gefahrlose Apparate,

E. HASLER

für die **Allg. Carbid- und Acetylen-Gesellschaft.**

General-Agentur:

Minervastr. 51 — **ZÜRICH** — Minervastr. 51

Kostenvoranschlag gratis. Ia. Referenzen.

Détail-Lager v. Ia. Calcium Carbid.

Weitaus billigste Reproduktion

DIROGRAPHIE

Verfahren **Hofer & Co.**, graphische Anstalt, Zürich.

Direktes Vervielfältigen (ohne fotogr. Negativ)

jeder auf transparentes Papier erstellten Zeichnung.

Mathematisch genaue Wiedergabe des Originals in ein- oder mehrfarbigem Druck.

Druck auf Karton, Papier, Leinwand etc. etc. für Stadt- und Gemeindepläne, Katasterpläne, Handrisse, topographische Karten, Maschinenzeichnungen, architektonische Zeichnungen aller Art, Plakate, Federzeichnungen, Skizzen etc. etc.

Originalzeichnung geht tadellos zurück.

Verlangen Sie Preiscurant und illustr. Prospekt.

MASTE

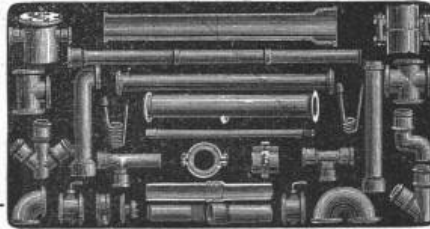
aus nahtlosen **Stahlrohren** mit Langrippen, konisch & cylindrisch,
in einem Stück bis zu **20 Meter Länge**,
für elektrische Strassenbahnen, Kraftübertragung, Beleuchtung, **Telegraphen- & Telephon-Leitungen.**

Cylindrische Stahlrohre

von 125—500 mm Durchmesser
für

**Dampf, Gas,
Wasser, Luft etc.**

bis zum höchsten Druck.



**Industrielle Anlagen.
Mechanische Einrichtungen.**

Auf Kauf & Miete:

**Lokomobilen,
Motoren & Bauunternehmer-Material.**

Fritz Marti, Winterthur.

THONWERK BIEBRICH, A.-G.

Biebrich a/Rhein
vereinigt mit

Chamottefabriken C. Kulmiz in Saarau-Schlesien

beste Referenzen und Zeugnisse aus der Schweiz,
liefert die für den **Bau und Betrieb** von **Gasanstalten, Cement-
fabriken, Chemischen Fabriken, Cellulosefabriken, Schweiss-
und Puddelwerken, Eisengiessereien**, sowie für **Dampfkessel-
und sonstige Feuerungsanlagen** notwendigen

feuerfesten und säurebeständigen Produkte

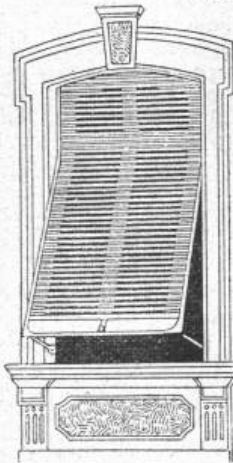
Retorten, Form- und Normalsteine, Gloverringe, Mörtel etc.



Rolladenfabrik Horgen.

Wilh. Baumann.

Aeltestes Etablissement dieser Branche in der Schweiz.
Vorzüglich eingerichtet.



Holzrolladen

aller Systeme.

Rolljalousien

Patent + 5103

mit automatischer Aufzugsvorrichtung.
**Neuester, elegantester und bester
Fenster-Verschluss.**

— **Zugjalousien.** —

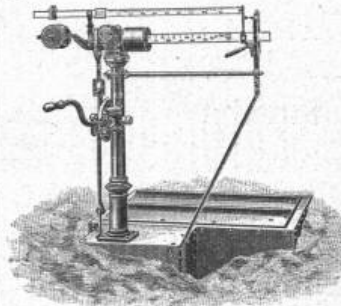
Jalousieladen.

Rollschutzwände.

*Prämiert auf allen bis jetzt
beschiedenen Ausstellungen.*

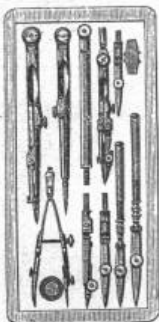
J. Ammann & Wild

**Waagenfabrik
Ermatingen
St. Gallen.**



**Waagen in allen
Konstruktionen,
von 1 Kgr. bis
50 000 Kgr. Trag-
kraft.**

Lieferanten für Eidg. Post und Zoll, Direktion der Eidg. Bauten,
Eidg. Konstr.-Werkstätte N. O. B., V. S. B., Gaswerke Zürich, St. Gallen,
Bern, Basel u. s. w.



Gysi & Co., Aarau.

Fabrikation feinsten

Präcisions-Reisszeuge

für Ingenieure, Architekten, Techniker etc.

→ **Illustrierte Preislisten** ←
gratis und franko.

KIRCHNER & Co.,

Leipzig-Sellerhausen.

Grösste Specialfabrik von

Sägewerkmaschinen

und

Holzbearbeitungsmaschinen

Ueber 60 000 Maschinen geliefert.

62 höchste Auszeichnungen.

Filiale: ZÜRICH, Bahnhofstrasse 89,

Ing. Rob. Kirchner.

— TELEPHON 3886. —



Kalk- und Cementfabriken Beckenried Akt.-Ges. in Beckenried

Direktor: A. Steinbrunner, Rieterstrasse 48 Zürich-Enge.

Grösste Leistungsfähigkeit in 1^a Hydraulischem Schwerkalk- und Cementkalk (dunkelgrau)

mit Garantie prompter Lieferung.

Fabriken in: Beckenried (Vierwaldstätter-See).

Unsere Produkte werden auf höchste Festigkeit und Volumenbeständigkeit garantiert.

Sämtliche Korrespondenzen sind nach Zürich II an Direktor Steinbrunner zu adressieren.

Telegrammadresse: **Beckenriedkalk Zürich.**

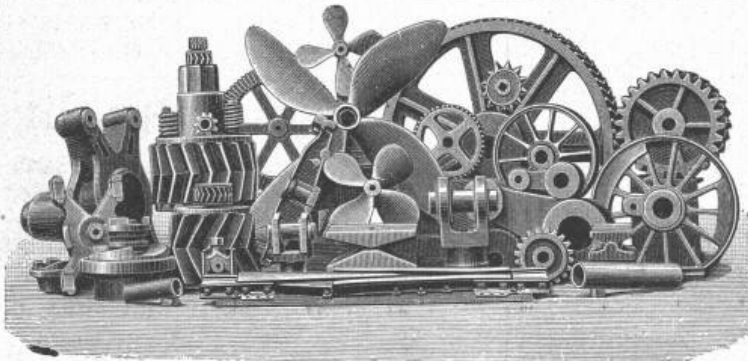
Telephon Nr. 590.

Fritz Marti

Winterthur

liefert als Specialität
aus

**Tiegelgussstahl,
Martinstahl,
Flusseisen**



Schmiedestücke

jeder Art & Grösse, roh, vorgearbeitet & fertig bearbeitet bis zum Gewicht von 3000 kg.

Façongussstücke

jeder Form & Grösse, vom kleinsten Gewichte bis zum Höchstgewichte von 15 000 kg, roh, vorgearbeitet & fertig bearbeitet.

Maschinenteile & Materialien

jeder Gattung für Eisenbahnen, Lokomotiv- & Maschinenfabriken.

Bureau:
Badenerstr. 262, Telephon 745.

LENDI & CORRODI, ZÜRICH.

Magazine & Lager:
Magnusstr. 21 & Cypressenstr.

Korksteine und -Platten — Torffasersteine und -Plättchen.

Unerreicht dastehende Fabrikate. — Leichteste und vorzüglichst isolierende Baumaterialien.

Eignen sich infolge ausserordentlich geringen Gewichtes, sehr hoher Isolierfähigkeit, Druckfestigkeit und Schalldämpfungsfähigkeit ganz vorzüglich für Isolierungen von Plafonds, Fussböden, für Isolierschichten in Eiskellern, Bierkellern und Kühlanlagen, für leichte, schalldämpfende Zwischenwände, speciell bei Châlet-, Hôtel-, Theaterbauten, Krankenhäusern etc., Trockenlegung feuchter Wände etc. etc.

Prospekte zu Diensten.



Membran-Pumpe.

Beste Baupumpe u. Schlammpumpe.

Leistung bis zu 18 000 Liter stündlich.

Prospekte frei.

P. Delseit, Köln a. Rh., Moselstr. 64.

Gutehoffnungshütte

Aktienverein für Bergbau und Hüttenbetrieb
in **Oberhausen (Rhld.)**

fertigt in ihren mit den neuesten und vollkommensten
Einrichtungen ausgerüsteten Werkstätten als **Besonderheit**

Achsen und Radreifen aus bestem **Siemens-Martinstahl**
für Lokomotiven, Tender und Wagen aller Art,

Radgerippe (Speichenräder)

aus bestem **Schweisseisen** für **Wagen aller Art**,
fertige Radsätze für **Wagen aller Art**,

sowohl für **Voll-**,

als auch für **Neben- und Klein-Bahnen.**

Vertreter für die Schweiz: **Gebr. Stebler, Zürich.**

J. Rukstuhl, Basel.

**Warmwasser-,
Niederdruck-Dampf-Heizungen.**

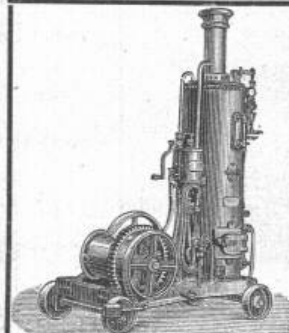
Prompte Lieferung. — Garantie.

Grosses Lager sämtlicher Bestandteile. Prima Referenzen.

Vertreter:

In Bern: **E. Lommel, Ing., Pavillonweg 10, Bern.**

In Zürich: **Geo. F. Ramel, Ing., Nordstr. 37, Zürich.**



Fahrbare und feststehende

**Winden, Kabel, Haspel und
Fördermaschinen**

für

**Hand-, Riemen-, Dampf- und
elektrischen Betrieb**

bauen als Specialität und halten auf Lager

Menck & Hambrock
Altona-Hamburg.

PEYER, FAVARGER & C^{IE}
 NEUCHATEL (Schweiz)

Specialität: Elektrische Uhrenetze
 behufs einheitlicher Zeitangabe für
 Fabriken, Bahnhöfe, Verwaltungsgebäude, Spitäler, Schulhäuser etc.
 Diese Uhren können mit Glockensignalen verbunden werden
 und geben automatisch den Beginn und Schluss der Arbeit an, oder
 sonstige periodische Ereignisse über Tag oder bei Nacht.
 Illustrierte Kataloge. Detaillierte Kostenvoranschläge. Erfahrene Monteurs.

Transmissionsseile,
 Schiffseile, Flaschenzugseile und Aufzugseile
 liefert in bester Qualität die
Mechanische Bindfadenfabrik Schaffhausen.
 Tüchtige Monteurs stehen zu Diensten.
 Reparaturen werden billigst besorgt.
Specialität: Seile mit regulierbarer Verbindung, zu deren
 Montage kein Fachmann nötig ist, jede Nachspeissung aus-
 geschlossen.

Das technische Bureau
 von
W. Hübscher-Alioth, Solothurn (Schweiz)
 liefert Pläne zu Bauten für Industriezwecke aller Art, unter
 anderem Parterre-Bauten für Färbereien, Bleichereien etc., ohne
 jegliches Tropfen.
 — Beste Referenzen. —

CENTRAL-HEIZUNGEN
 Zahlreiche Anlagen im Betriebe
Gebr. Lincke, Zürich
 Fabrik im Industriequartier.
Oefen, Bäder, Koch- und Waschherde.
 Höchste Auszeichnungen: ZÜRICH, PARIS, BERN, GENÈVE.

Wagenfabrik Schaffhausen
C. Hanslin & Cie.
 Fabrikation von Lastfuhrwerken aller Art.
 Specialität:
 Fuhrwerke für Bauunternehmer: Carretten, Schnappkarren, Tragbahnen.
 Wagenräder ab Lager. — Reparaturen.
 Grösste Leistungsfähigkeit. Prompte und billige Bedienung.

J. J. Preisig, St. Gallen
Teufenerstrasse 60.
 Komplete, technische Einrichtungen für Wohnhäuser,
 Villen, Hotels, Anstalten etc.
 Centralheizungen
 Kaltwasserversorgungen
 Warmwasserversorgungen
 Kochküchen-Einrichtungen
 Waschkücheneinrichtungen
 Acetylen-Anlagen
 Projekte und Kostenanschläge gratis!

Goldene Medaille der intern. Schiffahrts-Ausstellung Kiel 1896.
Drahtseile
 jeder Construction und Qualität
 für Seilbahnen, Transmissionen, Bergwerke, Kranen, Flaschenzüge,
 Hängebrücken, Schiffstauwerk, Fährseile, Blitzableiter etc., **Draht-**
seilchen für Lampenaufzüge, Signale, Läutewerke, Wäscheleinen,
Litzen für Umzäunung
 aus Eisen, Stahl und Gusstahl, fabriziert die
Westfälische Drahtindustrie HAMM i/Westfalen.

Keyser & C^{ie}, Zürich.
 Best assortiertes Lager in
 Triebriemen jeder Art.
Kautschuk-Verpackungen für Dampf und Wasser.
Kautschuk-Spiral-Saugschläuche für Pumpen.
 Beste englische **Wasserhosen** und **Strümpfe**.
 Wasserdichte **Mineur-Anzüge** etc. etc.

Cementröhren-Formen
H. Kieser, Zürich.
 Diplom der schweiz. Landesausstellung Zürich 1883.
 Diplom I. Kl. der kantonalen Gewerbeausstellung Zürich 1894.
 Silberne Medaille der schweiz. Landesausstellung Genf 1896.

Vohland & Bär
 --- Basel ---
 Gegründet 1859. Ia. Referenzen.



in Pitsch-Pine **Gewächshäuser** in Eisen
 sowie alle andern Eisenkonstruktionen wie Treppen, Fenster, Oblichter,
 Vordächer, Veranden etc. etc.
Rolladen-Fabrik.
 Specielle Abteilung für Kunstschlosserei.
 Pläne und Kostenvoranschläge gratis.

Alb. Waeckerlin *Mechanische*
Werkstätte-
Wagenfabrik
 Schaffhausen.
 Höchste Auszeichnung in Genf
 in der Waagenbranche.



Neue Befestigung
 von **Holzschrauben**
 in Mauerwerk,
Rabitz- und Gipswänden vermittelt
Drahtspiraldübel
 D. R.-P. No. 78235.
 Muster gratis.
 Hiefür Special-Mauerbohrer.
Julius Boeddinghaus,
Düsseldorf.

