

Zeitschrift: Schweizerische Bauzeitung
Herausgeber: Verlags-AG der akademischen technischen Vereine
Band: 35/36 (1900)
Heft: 22

Werbung

Nutzungsbedingungen

Die ETH-Bibliothek ist die Anbieterin der digitalisierten Zeitschriften. Sie besitzt keine Urheberrechte an den Zeitschriften und ist nicht verantwortlich für deren Inhalte. Die Rechte liegen in der Regel bei den Herausgebern beziehungsweise den externen Rechteinhabern. [Siehe Rechtliche Hinweise.](#)

Conditions d'utilisation

L'ETH Library est le fournisseur des revues numérisées. Elle ne détient aucun droit d'auteur sur les revues et n'est pas responsable de leur contenu. En règle générale, les droits sont détenus par les éditeurs ou les détenteurs de droits externes. [Voir Informations légales.](#)

Terms of use

The ETH Library is the provider of the digitised journals. It does not own any copyrights to the journals and is not responsible for their content. The rights usually lie with the publishers or the external rights holders. [See Legal notice.](#)

Download PDF: 30.01.2025

ETH-Bibliothek Zürich, E-Periodica, <https://www.e-periodica.ch>

Schweizerische Bauzeitung

Wochenschrift

für Bau-, Verkehrs- und Maschinentechnik

Herausgegeben

von

A. WALDNER

Dianastrasse Nr. 5, Zürich 11.

Verlag des Herausgebers. — Kommissionsverlag: Ed. Rascher, Meyer & Zeller's Nachfolger in Zürich, Rathausquai 20.

Organ

des Schweizer. Ingenieur- und Architekten-Vereins und der Gesellschaft ehemaliger Studierender des eidg. Polytechnikums in Zürich.

Insertionspreis:
Pro viergespaltene Petitzeile
oder deren Raum 30 Cts.
Haupttitelseite: 50 Cts.

Inserate
nimmt allein entgegen:
Die Annoncen-Expedition
von
RUDOLF MOSSE
in Zürich, Berlin, Breslau,
Dresden, Frankfurt a. M.,
Hamburg, Köln, Leipzig,
Magdeburg, München,
Nürnberg, Stuttgart, Wien,
Prag, London.

Abonnementspreis:
Ausland... Fr. 25 per Jahr
Inland... " 20 " "

Für Vereinsmitglieder:
Ausland... Fr. 18 per Jahr
Inland... " 16 " "
sofern beim Herausgeber
abonniert wird.

Abonnements
nehmen entgegen: Heraus-
geber, Kommissionsverleger
und alle Buchhandlungen
und Postämter.

Bd XXXVI.

ZÜRICH, den 1. Dezember 1900.

N° 22.

Direktor.

Oberingenieur gesetzten Alters, repräsentationsfähig, verkehrsgewandt und im Besitz von Sprachkenntnissen, mit jahrelangen Erfahrungen im gesamten Tiefbauwesen von hervorragendem Ruf im Eisenbahn-, Kleinbahn- und Strassenbahnbau, sucht sich zu verändern als technischer Leiter grösserer Unternehmung oder als Direktor selbständiger Kleinbahn. Vorzügliche Referenzen und Zeugnisse. Discretion vorläufig erwünscht.

Gefl. Anerbietungen sub Chiffre Z U 7920 an

Rudolf Mosse in Zürich.

**Einzig echte Mettlacher
Steinzeug-Bodenplatten, glasierte Wandplatten,
Stallklinker und Röhren,**

wetterbeständige Bauterracotta (matt und in Majolica),
Figuren und Vasen zu Bauwecken und für **Gärten** von
Villeroy & Boch in Mettlach und Merzig.

— **Verblendsteine** —

in 7 verschiedenen Farben, glasiert und unglasiert, von
Ph. Holzmann & Cie. in Frankfurt a. M.
Saargemünder Thonplatten, stahlhart gebrannt
von A. Brach in Kleinblittersdorf.

Prima Schlackenwolle

Ladenständer. Decor. Bauguss von C. Flink, Mannheim.

Vertreter: **Eugen Jeuch in Basel.**

Naturmuster und Preiscurant zu Diensten.

Artikel für Maschinenbetrieb

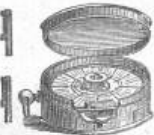
AD. FURRER, Löwenstrasse Nr. 9, ZÜRICH.

Wächterkontroll-Uhr.

Specialität:

Präcisions-Instrumente.

Wächterkontrolluhren versch. Systeme,
Hygrometer, Anémometer, Stärke- u. Elasticitäts-
messer, Spindel- u. Zwirntourenzähler, Taschen-
tourenzähler, Garnsortierwage, Dynamometer,
Garn- und Seidensortierhaspel, chem. Wagen.



KIRCHNER & Co.,

Leipzig-Sellerhausen.

Grösste Specialfabrik von

Sägewerkmaschinen

und

Holzbearbeitungsmaschinen

Ueber 60 000 Maschinen geliefert,
62 höchste Auszeichnungen.

Weltausstellung Paris 1900:
Höchste Auszeichnung „Grand Prix“.

Filiale: **ZÜRICH, Bahnhofstrasse 89,**

— TELEPHON 3866 —



Konkurrenz-Ausschreibung.

Die Lieferung von **ca. 80 m³ Granitquader** für die Befestigungen in Airolo wird hiemit zur Konkurrenz ausgeschrieben.

Pläne und Lieferungsbedingungen können im Bureau des Geniechefs der Gotthardbefestigungen in Andermatt eingesehen werden. Die Unternehmer müssen Schweizerbürger sein.

Die Offerten sind bis 10. Dezember Abends der unterzeichneten Amtsstelle einzureichen.

Andermatt, den 24. November 1900.

Festungsbureau Andermatt.

Wartmann & Vallette Konstruktionswerkstätten Brugg

empfehlen sich für Ausführung von Eisenkonstruktionen jeder Art:

**Brücken, Dachkonstruktionen,
schwimmende Badanstanen, pneumatische Fundierungen,
Fabrikanlagen etc. etc.**

Projekte und Kostenvoranschläge zur Verfügung.

100,000

Prompte Spedition.



Prospekte gratis.

vorzüglicher Fabrikation,
zu allen Isolationszwecken
geeignet,
halten stets am Lager

**Mech. Korkwarenfabrik
Dürrenäsch (Aarg.).**

Konkurrenzlose Preise.

Heinrich Lanz, Mannheim.

Ueber 3500 Arbeiter.

Lokomobilen bis 300 PS

beste und sparsamste Betriebskraft.

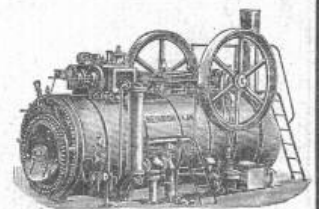
Verkauft:

1896: **646** Lokomobilen

1897: **845** >

1898: **1263** >

1899: **1449** >



Gleicher Absatz von keiner anderen Fabrik Deutschlands erreicht!

Nenes Knaben-Sekundarschulhaus in Bern.

Der Gemeinderat der Stadt Bern eröffnet hiemit unter den schweizerischen und den in der Schweiz niedergelassenen Architekten **Konkurrenz** über die Aufstellung von **Entwürfen** zum Bau eines **Knaben-Sekundarschulhauses auf dem Spitalacker in Bern.**

Für die Prämierung der 3 bis 4 besten Projekte sind Fr. 5000 ausgesetzt.

Programm und Situationsplan sind von der **städtlichen Baudirektion**, Bundesgasse 40, zu verlangen.

Die Konkurrenzprojekte sind längstens bis **15. März 1901** an die nämliche Amtsstelle einzusenden; später einlangende werden nicht berücksichtigt.

Bern, 20. November 1900.

Im Auftrage des Gemeinderates,
Der städtische Baudirektor:
F. von Fischer.

Schweizerische Centralbahn. Bahnhofumbau Basel.

Die **Erd-, Maurer-, Steinhauer-, Zimmer- etc. -Arbeiten** für zwei **Lokomotiv-Remisen**, zwei **Wassertürme** und eine **Lokomotiv-Schiebebühne** des Dépôts an der Nauenstrasse in Basel sind zu vergeben.

Die bezüglichen Pläne und Bedingungen können im Bureau des Oberingenieurs, Leonbardsgraben 36, Hintergebäude, eingesehen werden.

Offerten sind bis **3. Dezember**, abends 6 Uhr, mit der Aufschrift: „**Angebot für die Erstellung der Lokomotiv-Remisen in Basel**“ einzureichen an das

Direktorium
der Schweizer Centralbahn.

Basel, den 16. November 1900.

Gas- und Oel-Motoren „Campbell“

von 1 bis 1000 P. S. bester Konstruktion, garantiert für geringsten Gasverbrauch und ruhigen Gang, speciell für Petrol und Benzin.

Komplete Kraftgasanlagen für eigene Gaserzeugung.

Elektrische Beleuchtungs- und Kraftübertragungsanlagen in jedem Umfang.

Kostenvoranschläge mit Betriebsberechnung und Auskunft erteilt prompt

F. Fuchsli, Ingenieur, **Brugg** (Aargau).

Rollbahnschienen und Schwellen
aus der **Burbacherhütte**

werden in verschiedenen Profilen nebst dem dazu gehörenden
Kleineisenzeug

geliefert von
Kägi & Co., Winterthur.

Kündig, Wunderli & Cie,
Specialfabrik für Ventilatoren jeder Art,
Uster
bauen
Schrauben-
Ventilatoren
für
sämtliche industrielle
Etablissements.
Exhaustoren
etc. etc.

— Prima Referenzen —
— über ganze Anlagen —

PANZERKASSEN, GELDSCHRÄNKE

Emil Schweizer & Co. Zürich

Konkurrenzausschreibung

über Ausführung von **Maurer- und Granitarbeiten** und **Eisenlieferung** für den Kantonsspital Zürich, **Schreinerarbeiten** (Kästen) für die Poliklinik. Eingabetermin: 8. Dezember 1900. Näheres durch das kant. Hochbauamt, untere Zäune Nr. 2, Zimmer Nr. 3.

Zürich, den 24. November 1900.

Für die kant. Baudirektion
Der Kantonsbaumeister
Fietz.

Konkurrenzausschreibung

über Ausführung von **Steinhauerarbeiten** für Turmbrüstungen von hartem, wetterbeständigem Material und **Maurerarbeiten** zur Renovation der Türme der Klosterkirche Rheinau

Eingabetermin: 15. Dezember 1900.

Näheres durch das kant. Hochbauamt, untere Zäune 2, Zimmer 3.

Zürich, den 29. November 1900.

Für die kantonale Baudirektion,
Der Kantonsbaumeister:
Fietz.

Durch Anschluss und Vergrößerung einer Anlage an das von uns erstellte Elektrizitätswerk Kubel, welches mit 100 Sek. Polwechsel (50 Perioden) arbeitet, ist eine sehr gut erhaltene, von der Firma Brown, Boveri & Cie. in Baden gebaute

3 Phasen-Dynamo

mit 80 Sek. Polwechsel (40 Perioden) für 100 PS Leistung bei 220 Volt Spannung und ca. 480 minutlichen Umdrehungen mit angebaute Erregermaschine und allem Zubehör sowie vollständiger Marmorschalttafel preiswert zu verkaufen. Gefl. Angebote an die **Elektricitäts-Aktien-Gesellschaft** vorm. **W. Lahmeyer & Cie.,** Baubureau St. Gallen erbeten.

Das zweckmässigste, wirksamste u. preiswürdigste Mittel

gynnu fänftu Wöndu 4

ist eine Bekleidung mit **Andernach's** wasserdichten
Patent-Falztafeln „Kosmos“ mit Luft-Isolirschichten.

LUFT LUFT LUFT LUFT

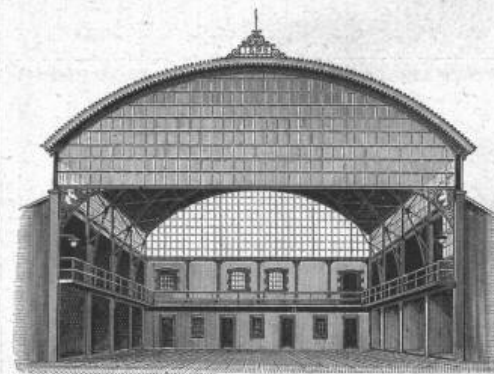
Schutz gegen: Stässe, Fäulniss, Wasserschwamm
Kälte, Wärme und Schall.

Festhaltender trockener Verputz. Gesunde, behagliche Wohnungen. Vorzüglich bewährt.
Muster, Anleitung, Beweise über Bewährung postfrei und umsonst.

A. W. Andernach in Beuel am Rhein.
Fabrik von Patent-Falztafeln, Asphaltpappen, Isolirplatten.

Rud. Preiswerk & Esser, Basel

Eisenbau-Werkstatt



empfehlen sich zur Ausführung
sämtlicher
Eisen-
konstruktions-
Arbeiten,
wie:
Genietete
Träger,
Brücken,
Glas- u.
Wellblech-
dächer,
Aussichtstürme, Fassaden und Schaufenster-
Konstruktionen etc.

John Fowler & Co., Magdeburg

empfehlen ihre best konstruirten

Compound-Dampf-Strassen-Walzen

neuester Construction
mit geringstem Kohlenverbrauch.

Interessenten
können derartige Maschinen in Thätigkeit sehen.

Strassen-Aufreisser

bewährter Bauart von grösster Leistungsfähigkeit.

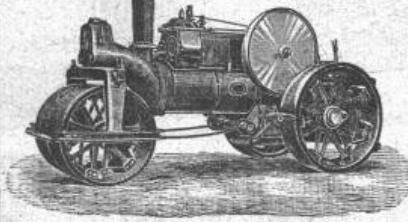
Compound-Strassen-Locomotiven

zur Beförderung von Lasten.

Vertreter für die Schweiz:

W. Thiele, Zürich I., Gessner Allee 28.

Uebernahme von Walzarbeiten für Strassen-Neubauten, Neuschotterungen, Quai- und Eisenbahnbauten etc.



Drahtseile

der Atlas Drahtseilwerke von Fred. W. Scott in Reddish b. Manchester, zum Betriebe von Drahtseilbahnen, Hängebahnen, Personen- und Waren-Aufzügen etc. liefern

J. Walther & Cie., Zürich I.

Locomobilen

System „Lanz“

gebraucht, jedoch vorzüglich erhalten, von 8, 10, 12, 14, 18, 21 u. 25 H. P.

Centrifugalpumpen

incl. Rohrleitung von 105, 120, 150 und 180 mm Lichtweite, sowie

Baulocomotiven

von 20, 30, 40, 65 Pferdestärken und 600, 750, 750, 1000 mm Spurweite hat stets auf Lager vorrätig und offeriert zu Kauf und Miete

Fritz Marti, Winterthur.

Kalk- und Cement-Fabrik

von

K. Hürlimann in Brunnen (Schwyz)

empfehlen ihren **Cement-Kalk**, sowie ihren **Portland-Cement** in anerkannt prima Qualität mit Garantie für höchste Bindekraft und Volumenbeständigkeit im Wasser wie an der Luft. Schöne graue Farbe, feine Mahlung. Zeugnisse der Materialprüfungsanstalt am eidg. Polytechnikum stehen jederzeit zur Verfügung.

Geleiseverbindung mit der Gotthardbahn.

Durchschnittliche Festigkeiten für Normenmörtel 1:3 — pro 1899.

A. Zugfestigkeit.

1) Kalk:

nach 7 Tagen: 3,90 kg per cm²
» 28 » 7,90 kg » cm²
» 84 » 13,65 kg » cm²

2) Portland-Cement:

nach 7 Tagen: 18,4 kg per cm²
» 28 » 23,2 kg » cm²
» 84 » 29,35 kg » cm²

B. Druckfestigkeit.

1) Kalk:

nach 7 Tagen: . . . kg per cm²
» 28 » 52,2 kg » cm²
» 84 » . . . kg » cm²

2) Portland-Cement:

nach 7 Tagen: 214,3 kg per cm²
» 28 » 255,0 kg » cm²
» 84 » . . . kg » cm²



Dampfrahmen.

Direkt wirkende Patent-Rahmen.

Direkt wirkende Lacour'sche Rahmen.

Rahmen mit endloser Kette.

Rahmen m. rücklaufender Kette.

Elektrische Rahmen.



Kreis-Sägen z. Abschneiden von Pfählen unter Wasser.

Spülvorrichtungen für Rahmen.

Alle Systeme und Grössen auf Lager.

Menck & Hambrock
Altona-Hamburg.

Als rationellsten Fabrikboden empfehlen fugenlosen Euböolithguss auf Betonunterlage.

Emil Sequin, Rütli (Zürich),
Fabrikant.

Felix Beran, Zürich,
Vertreter.

Lincrusta-Walton

Patent-Relief-Tapeten

aus Linoleum ähnlicher Masse

mit massivem Relief, abwaschbar, unempfindlich gegen Nässe und Hitze. Eleganteste und dauerhafteste Wandbekleidung für Herrenzimmer, Speisesäle, Rauchzimmer etc. Besonders geeignet für Treppenhäuser und Badezimmer.

Bester Ersatz für Holztäfelung.

Zu beziehen von allen Prima Tapetenhandlungen.

Nähere Auskunft erteilt

die Fabrik Lincrusta-Walton & Co., Hannover.



Zu verkaufen

eventuell **Licenz abzugeben.**
Schweiz. Patent Nr. 15779 betr.

Verbesserter Lokomotivkessel,

bei welchem in den Seitenwänden des innern Feuerbüchsenmantels die Feuerbüchse durchquerende Wasserrohre in geeigneten Gruppen befestigt sind. Reflektanten wollen sich melden beim Patentbureau

Bourry-Séquin & Cie.,
Schützengasse 29, Zürich I.

DRAHTSEILE jeder Art für LUFTSEILBAHNEN, Seilriesen

Bergbahnen
Schiefe Ebenen
Aufzüge
Transmissionen
etc.



Maschinenhallen & Werkstätten in Wallisellen b. Zürich
& in Bern b. Weyermannshaus. Dépôt in Yverdon etc.
Prospekte und Kostenanschläge gratis.

Verkauf & Vermietung
von
Bau-Unternehmer-
Material.
Lokomobilen.
Pumpen & Ventilatoren.
Kl. Locomotiven.
Transportable Stahlbahnen,
Rollwägelchen, Drehscheiben etc.

C. F. Ulrich, Niederdorfstrasse 20, Zürich

Specialgeschäft für Baubeschläge.



Dépôt der echten Bommer'schen Windfangthür-Bänder mit Spiralfeder; unerreicht in Bezug auf Federkraft, Dauerhaftigkeit und elegantes Aeussere.

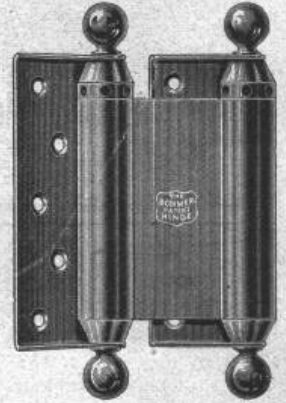
Vollständiges Lager in allen Schlossarten, Fensterverschlüssen und Thürbändern.

Grösste und feinste Auswahl in Bronze-Beschlägen.

Stilgerechte Modelle, hochmoderne Genres in nur Ia Ausführung.

Permanente Ausstellung von Baubeschlägen: 20 Niederdorfstrasse, I. Etage.

Illustrierte Preislisten und Mustersendungen stets zu Diensten.



Telegraphenstangen und Leitungsmaste

aus vorzüglichen, geraden Hölzern d. Schwarzwaldes u. der bayerischen Forsten gewonnen, imprägniert nach den Bedingungen der Reichspostverwaltung.

Eisenbahnschwellen

jeder Holzart, beliebiger Dimensionen, getränkt oder ungetränkt, günstig gelagert für Bahn- und Wasserbeförderung, empfehlen
Gebr. Himmelsbach, vorm. J. Himmelsbach, Oberweier, in Freiburg i. B., Holzhandlung und Holz-Imprägnier-Anstalten.

Schweiz. Xylolith-(Steinholz)-Fabrik Wildegg

RILLIET & KARRER

+ Pat. No. 9080.

Wärter- und Gärtner-Buden in allen Grössen.

Transportable Magazine, Bureaux und kleinere Bauten.

Fix und fertig in Wildegg auf Bahnwagen verladen.

Ferner:

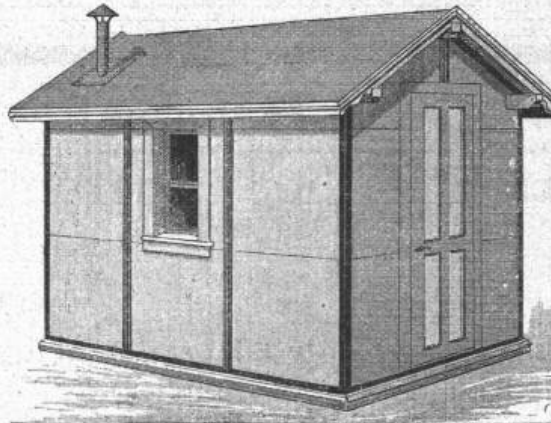
Kühl- und Trocken-
kammern.

Eiskasten zur Konser-
vierung von Eis.

Wandverkleidungen.

Einrichtung
von feuersicheren
Räumen.

Treibkasten.



Vorteile:

Feuersicher.

Schutz gegen Kälte
und Wärme.

Hygienisch.

Transportabel.

Projekte und Voran-
schläge gratis.

Man verlange Muster, Prospekte und Atteste.