

**Zeitschrift:** Schweizerische Bauzeitung  
**Herausgeber:** Verlags-AG der akademischen technischen Vereine  
**Band:** 35/36 (1900)  
**Heft:** 26

## **Werbung**

### **Nutzungsbedingungen**

Die ETH-Bibliothek ist die Anbieterin der digitalisierten Zeitschriften. Sie besitzt keine Urheberrechte an den Zeitschriften und ist nicht verantwortlich für deren Inhalte. Die Rechte liegen in der Regel bei den Herausgebern beziehungsweise den externen Rechteinhabern. [Siehe Rechtliche Hinweise.](#)

### **Conditions d'utilisation**

L'ETH Library est le fournisseur des revues numérisées. Elle ne détient aucun droit d'auteur sur les revues et n'est pas responsable de leur contenu. En règle générale, les droits sont détenus par les éditeurs ou les détenteurs de droits externes. [Voir Informations légales.](#)

### **Terms of use**

The ETH Library is the provider of the digitised journals. It does not own any copyrights to the journals and is not responsible for their content. The rights usually lie with the publishers or the external rights holders. [See Legal notice.](#)

**Download PDF:** 30.01.2025

**ETH-Bibliothek Zürich, E-Periodica, <https://www.e-periodica.ch>**

# Schweizerische Bauzeitung

Wochenschrift

für Bau-, Verkehrs- und Maschinentechnik

Herausgegeben  
von

**A. WALDNER**

Dianastrasse Nr. 5, Zürich II.

Verlag des Herausgebers. — Kommissionsverlag: Ed. Rascher, Meyer & Zeller's Nachfolger in Zürich, Rathausquai 20.

Organ

des Schweizer. Ingenieur- und Architekten-Vereins und der Gesellschaft ehemaliger Studierender des eidg. Polytechnikums in Zürich.

Insertionspreis:  
Pro viergespaltene Pettizeile  
oder deren Raum 30 Cts.  
Haupttitelseite: 50 Cts.

Inserate  
nimmt allein entgegen:  
Die Annoncen-Expedition  
von  
**RUDOLF MOSSE**  
in Zürich, Berlin, Breslau,  
Dresden, Frankfurt a. M.,  
Hamburg, Köln, Leipzig,  
Magdeburg, München,  
Nürnberg, Stuttgart, Wien,  
Prag, London.

Abonnementspreis:  
Ausland... Fr. 25 per Jahr  
Inland... " 20 " "

Für Vereinsmitglieder:  
Ausland... Fr. 18 per Jahr  
Inland... " 16 " "  
sofern beim Herausgeber  
abonniert wird.

Abonnements  
nehmen entgegen: Heraus-  
geber, Kommissionsverleger  
und alle Buchhandlungen  
und Postämter.

Bd XXXVI.

ZÜRICH, den 29. Dezember 1900.

N<sup>o</sup> 26.



Die besten Wünsche  
zum Jahreswechsel  
Rudolf Mosse, Zürich,  
Annoncen-Expedition.

**Einzig echte Mettlacher  
Steinzeug-Bodenplatten, glasierte Wandplatten,  
Stallklinker und Röhren,**

wetterbeständige Bauterracotta (matt und in Majolica),  
**Figuren und Vasen zu Bauzwecken und für Gärten von  
Villeroy & Boch in Mettlach und Merzig.**

**Verblendsteine**

in 7 verschiedenen Farben, glasiert und unglasiert, von  
**Ph. Holzmann & Cie. in Frankfurt a. M.**  
**Saargemünder Thonplatten, stahlhart gebrannt  
von A. Brach in Kleinblittersdorf.**

**Prima Schlackenwolle  
Ladenständer. Decor. Bauguss von C. Flink, Mannheim.**

Vertreter: **Eugen Jeuch in Basel.**  
Naturmuster und Preiscurant zu Diensten.

## Wartmann & Vallette

### Konstruktionswerkstätten Brugg

empfehlen sich für Ausführung von Eisenkonstruktionen jeder Art:

**Brücken, Dachkonstruktionen,  
schwimmende Badanstanen, pneumatische Fundierungen,  
Fabrikanlagen etc. etc.**

Projekte und Kostenvoranschläge zur Verfügung.

Konstruktionen

aus

## Beton mit Eiseneinlagen

nach Hennebique und andern Systemen erstellen

**Locher & C<sup>ie</sup>, Zürich.**



**"SALUBRA"  
TAPETEN**

DIE SCHÖNSTE  
GESUNDESTE  
& SOLIDESTE  
WAND  
BEKLEIDUNG  
MEDAILLE  
DRESDEN 1899  
BERLIN 1899

**SALUBRA  
TAPETEN FABRIK  
BASEL**  
IN  
BASEL & GRENZACH  
(SCHWEIZ) (G.H.-BADEN)

## Heinrich Brändli, Horgen

Fabrik wasserdichter Baumaterialien

empfeht

**Asphalt-Isolierplatten**

mit Filz- und Jute-Einlagen.

Bester Isolierschutz für Mauerabdeckung und gegen Wasserdruck.

**Asphalt, Holzcement, Dachpappen etc.**

**Asphalt-Arbeiten:**

Terrassen, Trottoir, Böden in Asphalt, in Brauereien, Mühlen, Kegelbahnen etc.  
Parquet in Asphalt, eichen und buchen.

**Holzpflasterungen in Asphalt.**

Nur prima Material. — Exakte, gewissenhafte Bedienung. — Feinste Referenzen.

TELEPHON.

Telegrammadresse: **Heinrich Brändli, Horgen.**

## Bauausschreibung.

Die Bäuertsgemeinde Guttannen schreibt hiemit die Erstellungsarbeiten der projektierten **Wasserversorgung mit Hydrantenanlage zur Konkurrenz** aus. Der Plan liegt auf hiesiger Bäuertsschreiberei zur Einsicht auf.

Uebernahmsofferten sind bis **31. Jan. 1901** bei der unterzeichneten Behörde einzureichen.

Guttannen, 17. Dez. 1900

Die Bäuertskommission.

## Rollbahn-Verkauf.

Infolge Beendigung eines grösseren Bahnbaues sind **sofort billig** abzugeben, auch in **kleineren Partien**, auf Wunsch auch **lehungsweise**: 15 500 m transportables Schienengeleise, 500 mm Spur, 325 Muldenkipper, 500 mm Spur, **eine Partie** Bauwinden, Tunnelbögen etc.

Anfragen sub Chiffre Z U 8245 an die Annoncen-Expedition **Rudolf Mosse, Zürich.**

## Konkursamt Baden.

### II. Steigerung.

Nachdem an der I. Liegenschaftssteigerung im Konkurs der Aktiengesellschaft Elektrizitätswerk Spreitenbach in Zürich, das höchste Angebot auf die Käufe Nr. 1—6 die Schätzungssumme nicht erreicht hat, findet auf Ansuchen des Konkursamtes Zürich I die **II. Steigerung** über die nachbenannten Liegenschaften **Donnerstag den 3. Januar 1901, nachmittags 2 1/2 Uhr** in der Wirtschaft zum «Weingarten» in Spreitenbach statt, nämlich:

1. Das **Elektrizitätswerk Spreitenbach mit zirka 420 HP, Leitungsnetze und Motorenstationen in Zürich.** Schätzung Fr. 280 340
  2. **Dynamo-Turbinen- und Wohnhaus Nr. 172,** von Stein und Holz, unter Ziegeldach, enthaltend: 4 **Turbinen** mit einer Gesamtleistung von zirka 420 HP effekt., sowie 2 **Wechselstromgeneratoren** mit einem **Transformator, Regulier- u. Sicherheitsapparaten**, zusammen geschätzt und versichert für " 74 500
  3. **Magazingebäude Nr. 186,** von Stein u. Holz, unter Ziegeldach, geschätzt und versichert für " 5 300
  4. **Portierhäuschen Nr. 173,** von Holz, unter Ziegeldach, geschätzt und versichert für " 300
  5. **Zirka 5 Hektaren 14,5 Aren Acker- und Holzland,** Strassenanlagen, freie Plätze und Boden, auf welchem oben beschriebene Gebäulichkeiten stehen, Kanal mit beidseitigen Böschungen und das Terrain zwischen Kanal u. Limmat, Stauwehr, Föhre, Kanal und Leerschuttschleusse, Schiffskanal u. Schleussen beim Turbinenhaus. Gesamt-Schätzung " 36 900
  6. **Zirka 1 Hektare 0,3 Aren Holzland** in der Au. Schätzung " 2 660
- Das höchste Angebot auf die erwähnten Käufe beträgt Fr. 300 000. An der zweiten Steigerung werden die Realitäten dem Meistbietenden zugeschlagen.

Die Steigerungsbedingungen sind vom 10. Dezember 1900 an beim Konkursamt Baden zur Einsicht aufgelegt.

Baden, den 29. November 1900.

Konkursamt Baden (Aargau).

## Bahnhofumbau Basel.

### Kanalisationsarbeiten.

Für die Kanalisation des Personenbahnhofes ist die **Lieferung und Verlegung von rund 2000 laufenden Meter Cementröhrenkanäle** verschiedener Lichtweite zu vergeben.

Die bezüglichen Pläne und Bedingungen können im Bureau des Oberingenieurs, Leonhardsgraben 36, II. Stock, eingesehen werden.

Offerten mit der Aufschrift: „Eingabe für Kanalisation des Bahnhofes Basel“ sind bis und mit **7. Januar 1901**, abends 6 Uhr, dem Direktorium einzureichen.

Offerten, welche **nach Ablauf** dieses Termins eintreffen, werden uneröffnet zurückgesandt.

Basel, den 21. Dezember 1900.

Direktorium der Schweiz. Centralbahn.

## PANZERKASSEN, GELDSCHRÄNKE

Emil Schwyzer & Co. Zürich

### Actiengesellschaft

normals

## Joh. Jacob Rieter & Co., Winterthur.

Paris 1900. Grand Prix; 3 goldene und 1 silberne Medaille.

**Eisen-Konstruktionen,**  
Reservoirs, Wasserleitungsröhren.

### Turbinen

Francis, Jonval, Girard, Pelton etc.

**Präcisions-Regulatoren, Elektr. Bremsregulatoren.**  
Transmissionen — Aufzüge.

Anlagen für  
**elektrische Beleuchtung und Kraftübertragung.**

## KIRCHNER & Co.,

Leipzig-Sellerhausen.

Grösste Specialfabrik von

**Sägewerkmaschinen**

und

**Holzbearbeitungsmaschinen**

Ueber 60 000 Maschinen geliefert.

62 höchste Auszeichnungen.

Weltausstellung Paris 1900:

Höchste Auszeichnung „Grand Prix“.

Filiale: ZÜRICH, Bahnhofstrasse 89,

— TELEPHON 3866 —



## Maschinen-Ingenieur.

Eine grössere schweiz. Maschinenfabrik **sucht** einen tüchtigen akademisch und praktisch gebildeten **Konstrukteur**, der auch die nötigen Eigenschaften besitzt, um die Stelle eines **Bureauchefs** ausfüllen zu können. Verlangt werden spezielle Erfahrungen im Turbinenbau, Sprachkenntnisse und Geschäftsgewandtheit. Anmeldungen mit Zeugnissen, Referenzen und Gehaltsansprüchen sind unter Chiffre Z N 8513 an **Rudolf Mosse**, Annoncen-Expedition in Zürich, zu richten.

## R. & E. Huber, Pfäffikon (Kanton Zürich)

Leitungs-Draht und Kabel für Kraftübertragungen,  
Beleuchtungen, Sonnerien, elektr. Apparate etc.

## Gummi- und Guttapercha-Waren-Fabrik.

Mechanische Draht- und Hanfseilerei.

## Arthur Koppel, Zürich I, Poststr. Nr. 5.

Transportanlagen für Fabriken und alle Industrien.  
**Wagenbau.**

**Elektrische Schmalspurbahnen.**

**Gleise und Wagen für Bauunternehmer.**

**Patent-Rollenachslager, 50 % Zugkraft ersparend.**

**Man verlange Anstellungen und Kataloge.**

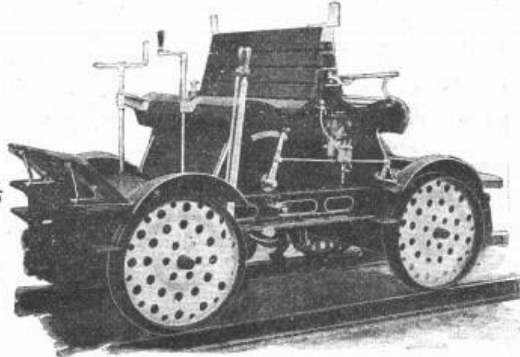
# A. OEHLER & Co., Aarau

Maschinenfabrik, Eisen- und Stahlgiessereien.

Spezialwerk für Transportmittel aller Art.

Eisenbahndraisinen

für  
Hand- und Fussantrieb.



Automobil-Draisinen

mit Benzinmotor  
und  
elektr. Zündung.



Motor-Draisine

für Nordafrika  
mit  
mit Anhängewagen.

Motor 4 HP.

Geschwindigkeit:  
15 bis 40 Kilometer  
pro Stunde.

Als rationellsten Fabrikboden empfehlen  
fugenlosen Euböolithguss  
auf Betonunterlage.

Emil Sequin, Rüti (Zürich),  
Fabrikant.

Felix Beran, Zürich,  
Vertreter.

## Lincrusta-Walton

Patent-Relief-Tapeten

aus Linoleum ähnlicher Masse

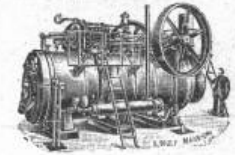
mit massivem Relief, abwaschbar, unempfindlich gegen Nässe und Hitze. Eleganteste und dauerhafteste Wandbekleidung für Herrenzimmer, Speisesäle, Rauchzimmer etc. Besonders geeignet für Treppenhäuser und Badezimmer.

**Bester Ersatz für Holztäfelung.**

Zu beziehen von allen Prima Tapetenhandlungen.

Nähere Auskunft erteilt

die Fabrik Lincrusta-Walton & Co., Hannover.



Maschinenfabrik Badenia

vorm. Wm. Platz Söhne, A.-G.,  
Weinheim (Baden),  
empfehlen unter Garantie für vorzüglichste Leistung und geringsten Kohlenverbrauch

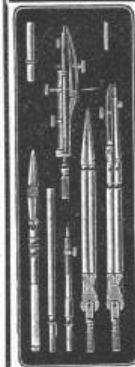
**Lokomobilen**

bis 300 Pferdekraft.  
Kataloge und Referenzen zu Diensten.

Junger

**Bautechniker**

sucht Stellung in einem Baugeschäfte oder Architekturbureau zur weitern Ausbildung, unter bescheidenen Ansprüchen. Offerten unter Chiffre S 5932 Q an Haasenstein & Vogler, Basel.



Präzisions-  
**Reisszeuge.**

Rundsystem.  
Patent. Ellipsographen,  
Schräglinienapparate etc.

**Clemens Riefler,**

Fabrik math. Instrumente.  
Nesselwang u. München  
(Bayern).

Gegründet 1841.  
„Paris 1900 Grand Prix“  
Illustrierte Preislisten gratis.

**Hatt & Cie., Zürich,**

Unterer Mühlesteig 2,  
Telephon 4146,  
empfehlen ihre

**Lichtpausanstalt**  
für **Heliographie**  
und für



(Blitzlichtpausverfahren).

Stets frisch am Lager:  
Heliographie-Papiere und Pauspapiere.  
Bitte Preiscurant zu verlangen.

**L**ichtpauspapiere

nach neuestem Verfahren hergestellt. **Positiv, Negativ, Braun.** Alle Sorten von vorzüglichster Qualität und zu **aussergewöhnlich billigen Preisen.**

≡ **Pauspapiere** ≡  
von höchster Transparenz, Radierfähigkeit etc.

**Pausleinen, Zeichenpapiere, flüssige Tusche, Lichtpausapparate.**  
Man verlange die Preislisten.

**C. Rob. Lohmann,** Abteil. B. Westhofen  
in Westf.  
Fernsprecher Nr. 386 Amt Hagen i. W.



Billig - Prompt - Beste Referenzen.



# KIESELGUHR

**Gebannt**, nicht zu verwechseln mit billiger roher Kieselguhr.  
**Ausgezeichnetes Füllmaterial**  
für Fussböden, Zwischenwände etc.  
Bester und billigster Ersatz für Schlacken.  
**WANNER & C<sup>IE</sup> HORGEN.**  
Specialgeschäft für Isolierungen aller Art.

## C. F. Ulrich, Niederdorfstrasse 20, Zürich

### Specialgeschäft für Baubeschläge.

Dépot der echten Bommer'schen Windfangthür-Bänder mit Spiralfeder; unerreicht in Bezug auf Federkraft, Dauerhaftigkeit und elegantes Aeussere.

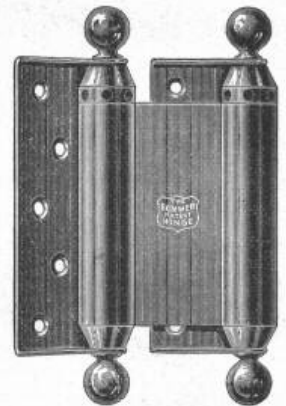
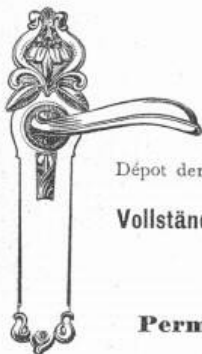
Vollständiges Lager in allen Schlossarten, Fensterverschlüssen und Thürbändern.

**Grösste und feinste Auswahl in Bronze-Beschlägen.**

Stilgerechte Modelle, hochmoderne Genres in nur Ia Ausführung.

**Permanente Ausstellung von Baubeschlägen:** 20 Niederdorfstrasse, I. Etage.

*Illustrierte Preislisten und Mustersendungen stets zu Diensten.*



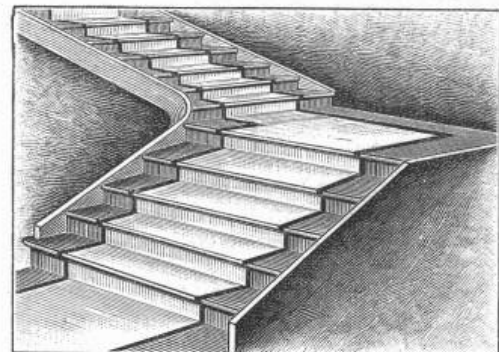
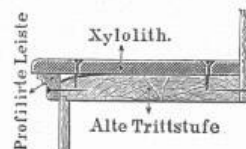
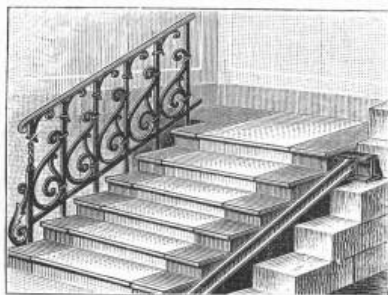
## Schweiz. Xylolith - (Steinholz) - Fabrik Wildegg

### BILLIET & KARRER

+ Pat. Nr. 9080.

### Treppenstufen aus Xylolith

für Belag von



**Eisernen Treppen; Wendeltreppen;  
Hölzernen & Betontreppen; abgelaufenen Sandsteintreppen.**

— Grosse Standsicherheit, feuersicher, grösste Solidität. —

**Unifarben oder mit gefärbtem Treppenläufer.**

➔ Bester Ersatz für Eichenholz. ➔