

**Zeitschrift:** Schweizerische Bauzeitung  
**Herausgeber:** Verlags-AG der akademischen technischen Vereine  
**Band:** 37/38 (1901)  
**Heft:** 11

## Werbung

### Nutzungsbedingungen

Die ETH-Bibliothek ist die Anbieterin der digitalisierten Zeitschriften. Sie besitzt keine Urheberrechte an den Zeitschriften und ist nicht verantwortlich für deren Inhalte. Die Rechte liegen in der Regel bei den Herausgebern beziehungsweise den externen Rechteinhabern. [Siehe Rechtliche Hinweise.](#)

### Conditions d'utilisation

L'ETH Library est le fournisseur des revues numérisées. Elle ne détient aucun droit d'auteur sur les revues et n'est pas responsable de leur contenu. En règle générale, les droits sont détenus par les éditeurs ou les détenteurs de droits externes. [Voir Informations légales.](#)

### Terms of use

The ETH Library is the provider of the digitised journals. It does not own any copyrights to the journals and is not responsible for their content. The rights usually lie with the publishers or the external rights holders. [See Legal notice.](#)

**Download PDF:** 13.03.2025

**ETH-Bibliothek Zürich, E-Periodica, <https://www.e-periodica.ch>**

# Armierete Cement-Hohlbalken, System Siegwart.

+ 19 425.

Unbedingt feuersichere, schalldichte Massivdecke. — Ohne I-Balken. — Ohne Verschalung. — Ohne Lizenzgebühr.  
Grösste Tragfähigkeit bis zu 8 m Spannweite. — Von jedem Baumeister erstellbar.

**Felix Beran**, bautechnisches Bureau, **Zürich V.**

Vertreter von Hans Siegwart, Architekt, Luzern.

## Elektrizitäts-Aktiengesellschaft

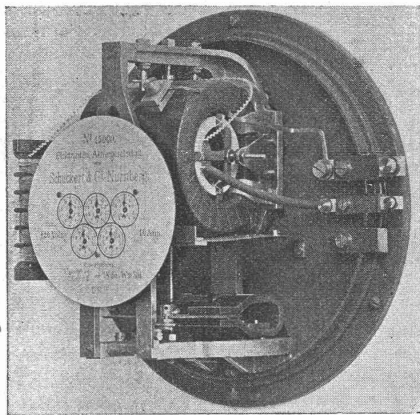
vormals

Weltausstellung Paris  
1900

# Schuckert & Co.,

4 grand prix.

NÜRNBERG.



Geschäftsstelle für die Schweiz:

### Technisches Bureau Zürich,

— Löwenstrasse 55. — Telephone 5125. —

Fabriken in Nürnberg, Berlin.

**Generatoren und Motoren** für Gleichstrom, Einphasen-  
Zweiphasen- und Dreiphasenstrom.

**Transformatoren.**

**Trambahn-Ausrüstungen und Wagen.**

**Bogenlampen** für Gleichstrom und Wechselstrom.

**Elektrizitäts-Zähler** für Gleichstrom, Einphasen- und Drei-  
phasenstrom für gleich und ungleich belastete Zweige.

**Schaltapparate** für Hochspannung und Niederspannung.

**Zellenschalter** mit automatischer Funkenlöschung und selbst-  
thätigem Antrieb.

Messinstrumente — Scheinwerfer — Projektionsapparate — Elektrochemische Einrichtungen — Anlagen für Galvanoplastik.

Die Gesellschaft übernimmt direkt oder durch ihre Zweigniederlassungen und technischen Bureaux  
die Ausführung von kompletten elektrischen Beleuchtungs-, Kraftübertragungs-, Bahn-Anlagen und elektrochemischen Werken.  
Ferner die Ausführung von kompl. Beleuchtungs- und Motoren-Installationen im Anschluss an Elektrizitätswerke.

Prospekte und Offerten kostenlos.

## THONWERK BIEBRICH, A.-G.

Biebrich a/Rhein

beste Referenzen und Zeugnisse aus der Schweiz,

liefert die für den Bau und Betrieb von Gasanstalten, Cement-  
fabriken, Chemischen Fabriken, Cellulosefabriken, Schweiss-  
und Puddelwerken, Eisengiessereien, sowie für Dampfkessel-  
und sonstige Feuerungsanlagen notwendigen

### feuerfesten & säurebeständigen Produkte

Retorten, Form- u. Normalsteine, Gloverringe, Mörtel etc.

Zu kaufen gesucht:

100—150 m

### Rollbahngeleise

mit oder ohne Kippwagen.

Gefl. Offerten an Berneralpen-  
Milchgesellschaft Stalden, Emmen-  
thal.



## Lägersteinbruch Regensberg

— Aktiengesellschaft gegründet 1873. —

### Kalkstein-Material, Steinhauerei

➤ Drahtseilbahnverbindung mit der Station Steinmaur. ➤  
Telephon. ➤ Geschäftsführer: **J. Bader**. ➤ Technisches Bureau.

Urteile über den Kalkstein des Lägersteinbruches Regensberg:

1. Attest der Anstalt des eidg. Polytechnikums für Prüfung der Festig-  
keit der Baumaterialien von Herrn Prof. Tetmajer: Lägerkalkstein  
per cm Druckfläche 1766 kg.
2. Diplom der schweiz. Landesausstellung in Zürich 1883 für dichten  
Kalkstein von ungewöhnlicher Festigkeit u. für grosse Leistungsfähigkeit.
3. Diplom I. Klasse der kantonalen Gewerbeausstellung in Zürich 1894: **Der Kalkstein des Lägersteinbruch Regensberg**  
eignet sich für Quaderierungen, Portaleinfassungen, sog. schottischen  
Fassaden-Verkleidungen an Villen, Schulhäusern, Stützmauern, auch  
zu Polygonmauerungen.

— Grottensteine für Gartenanlagen. —

Mauersteine per Wagenladungen ab Station Steinmaur.

# Kalk- und Cementfabriken Beckenried Akt.-Ges. in Beckenried

Direktor: A. Steinbrunner, Rieterstrasse 48 Zürich-Enge.

**Grösste Leistungsfähigkeit in 1<sup>a</sup> Hydraulischem Schwerekalk- und Cementkalk (dunkelgrau)**  
mit Garantie prompter Lieferung.

**Fabriken in: Beckenried (Vierwaldstätter-See).**

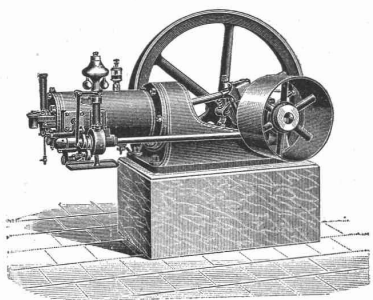
Unsere Produkte werden auf höchste Festigkeit und Volumenbeständigkeit garantiert.

Sämtliche Korrespondenzen sind nach Zürich II an Direktor Steinbrunner zu adressieren.

Telegrammadresse: **Beckenriedkalk Zürich.**

Telephon Nr. 590.

## Schweiz. Lokomotiv- & Maschinenfabrik Winterthur.



### Kraftgas-Anlagen

und Motoren jeder Grösse

Patent. **Gaserzeuger S. L. M.** Neu!

für Motoren von 5-40 HP.

Kohlenverbrauch per Pferdekraft in der Stunde  
nur ca. 3 Centimes.

Einfache Bedienung. \* Kleiner Platzbedarf.

**Gas-, Benzin- & Petrolmotoren.**



**Die Erfahrung**  
beweist, daß immer wieder auf  
die **Vorteile** hingewiesen werden  
muß, welche die

**Annoncen-Expedition**

**Rudolf Mosse**

**ZÜRICH**

Basel • Bern • St. Gallen • Schaff-  
hausen etc. etc.

dem injerirenden Publikum  
bietet, da dieselben noch  
zu wenig befannt sind:

*Gewissenhafte Berathung.  
Ausarbeitung und wirksames  
Arrangement von Anzeigen.  
Wahl der richtigen Blätter.  
Vorherige Kostenanschläge,  
Entwürfe und Satzproben.  
Einmalige Textausfertigung  
für beliebig viele Zeitungen.  
Keine Mehrkosten gegenüber  
dem direkten Verkehr.*

**Streng discrete Behandlung  
sogenannt. Chiffre-Anzeigen:**

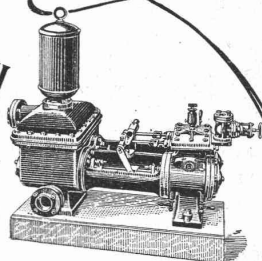
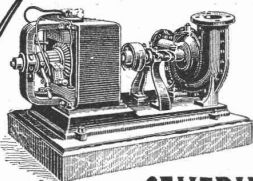
An- und Verkäufe,  
Stellen-Angebote und -Gesuche,  
Verpachtungen, Affociationen,  
Geldgeheude und -Angebote zc.  
Die eingelaufenen Meldungen  
werden dem Besteller täglich  
übermittelt.

*Zeitungskataloge gratis u. franco.*

### ARMATURENFABRIK ZÜRICH

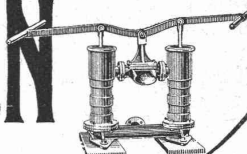
Filiale der ARMATUREN & MASCHINENFABRIK  
ACT. GES. vormals J. A. HILPERT, NÜRNBERG-  
empfehlen ihre

**PUMPEN ALLER SYSTEME & GRÖSSEN**  
speciell



**CENTRIFUGAL-  
BAU-  
MEMBRAN-  
DUPLEX-**

**PUMPEN**



## Centralheizungen

== aller Systeme ==

für Villen, Wohnhäuser, Fabriken, sowie öffentliche Gebäude wie Schulhäuser, Spitäler und bereits  
bewohnte Gebäude, erstellt unter voller Garantie für fachmännische und solideste Ausführung die

**Aargauische Centralheizungswerkstätte:**

**Altorfer & Lehmann, Zofingen.**

# KERN & Cie.

mathematisch-mechanisches Institut

**AARAU.**

Gegründet 1819.

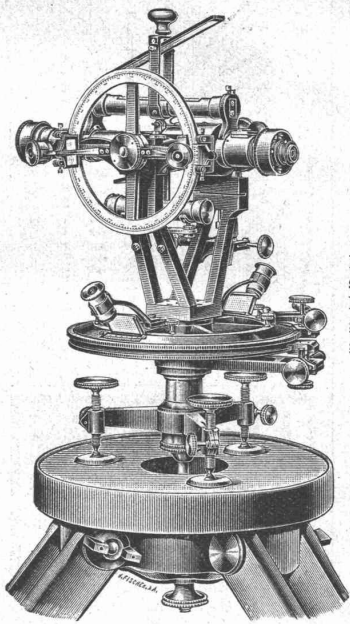
Anfertigung sämtlicher Instrumente für  
Topographie, Geodäsie und Astronomie.

**Prima Schweizer Präcisions-Reisszeuge**  
für Ingenieure und Architekten.

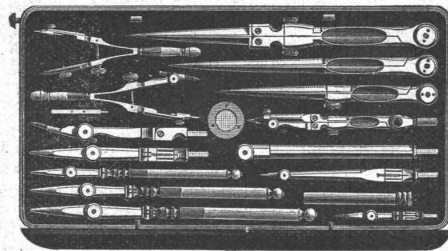
18 höchste Auszeichnungen nationaler  
Minderwertige Nachahmungen  
Instrumente und deren Verkauf  
lassen uns, sämtliche Zirkel  
gesetzlich geschützten Fabrik-  
genau auf diese Neuerung zu



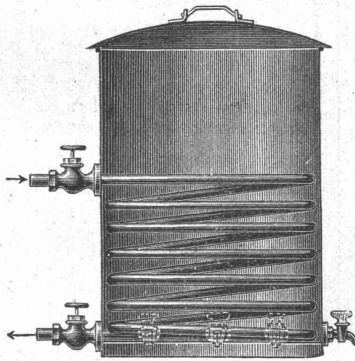
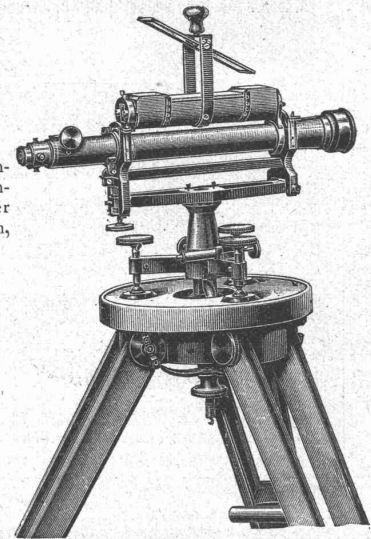
und internationaler Ausstellungen.  
unserer mathematischen In-  
unter unserm Namen veran-  
und Ziehfedern mit unserer  
marke zu stempeln. Wir bitten,  
achten.



Stets neueste Konstruktionen.



Kataloge gratis und franko.



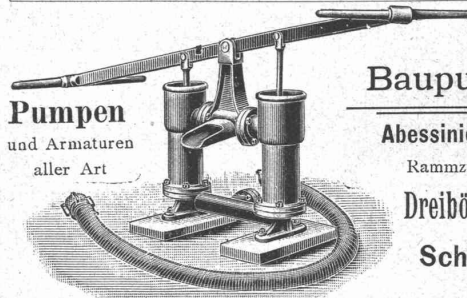
## Wasserkoch-Apparat

mit Schlange, aus verzinn-  
tem Stahlblech, mit Dampf-  
einlasshahn und einem oder  
mehreren Wasserablass-  
hähnen liefern in jeder  
Grösse

**Schwedler & Wambold,**  
Düsseldorf XII.

## Bopp & Reuther, Maschinenfabrik, Mannheim,

**Pumpen**  
und Armaturen  
aller Art



**Baupumpen,**

**Abessinierpumpen.**

Rammzeuge hiezu.

**Dreiböcke m. Winde.**

**Schachtdeckel**

etc.

In allen Grössen vorrätig.

## Adolf Bleichert & Co., Leipzig-Gohlis

Aelteste und grösste Specialfabrik für den Bau von

Bleichert'schen

**Drahtseil-Bahnen.**



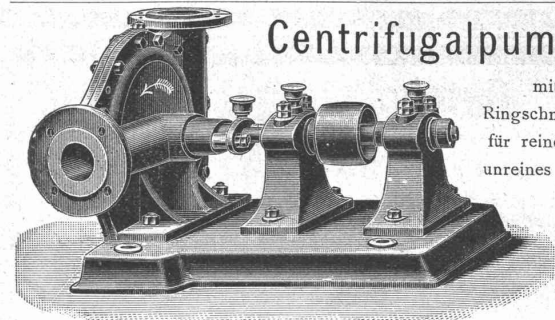
↔ 27jährige Erfahrungen. ↔

Bis jetzt wurden von uns über 1250 Anlagen ausgeführt in einer Gesamt-  
länge von mehr als 1300 Kilometer. 27jährige Erfahrungen.

**Weltausstellung Chicago 1893**

Höchster Preis und Auszeichnung.

## Centrifugalpumpen



mit  
Ringschmierung  
für reines und  
unreines Wasser

Kataloge  
gratis.

## J. Rukstuhl, Basel.

**Warmwasser-,  
Niederdruck-Dampf-Heizungen.**

Prompte Lieferung. — Garantie.

Grosses Lager sämtlicher Bestandteile. Prima Referenzen.

Vertreter:

In Olten: **E. Lommel, Ing.,** Schöngrund, Olten.

In Zürich: **Geo. F. Ramel, Ing.,** Nordstr. 37, Zürich.

## Dreyer, Rosenkranz & Droop, Hannover

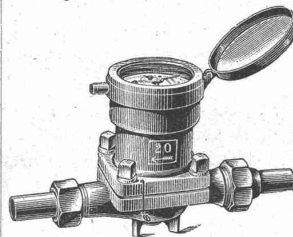
empfehlen ihre

**Wassermesser**

mit

**Hartgummi-Messrad,**

wovon seit etwa 17 Jahren mehr  
als 165 000 Stück abgesetzt  
worden sind.



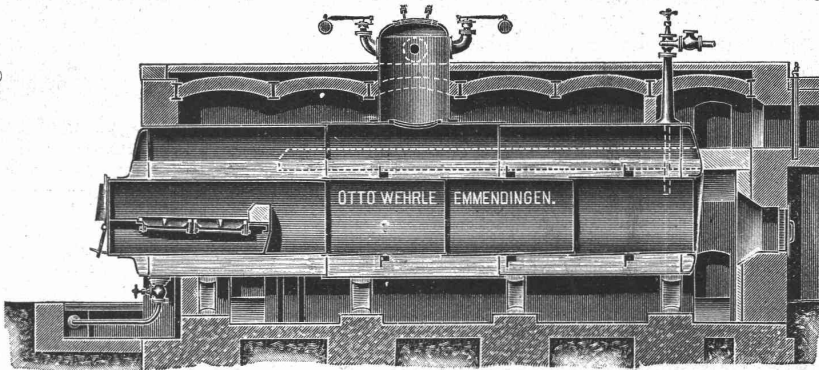
Diese **Wassermesser** zeichnen sich aus durch  
grosse **Messgenauigkeit** und **Haltbarkeit.**

**Abbildungen** nebst **Beschreibung,**  
sowie **Preise** stehen zur Verfügung.

**Otto Wehrle, Emmendingen (Baden)**

Maschinenfabrik, Kessel- und Kupferschmiede. Specialfabrik für moderne Brauerei- und Mälzereieinrichtungen.

Maschinelle Nietung!



Maschinelle Stemmung!

Dampfkessel jeden Systems und jeder Grösse. Reservoirs, Vorwärmer, Asphalt- und Seifenkessel. Eisenkonstruktionen. Blecharbeiten und Kupferschmiedarbeiten jeder Art. Transmissionen neuester Konstruktion. Pumpen und Aufzüge für alle Zwecke. Apparate für chemische Industrie.

**Lincrusta-Walton**

**Patent-Relief-Tapeten**

aus Linoleum ähnlicher Masse

mit massivem Relief, abwaschbar, unempfindlich gegen Nässe und Hitze. Eleganteste und dauerhafteste Wandbekleidung für Herrenzimmer, Speisesäle, Rauchzimmer etc. Besonders geeignet für Treppenhäuser und Badezimmer.

**Bester Ersatz für Holztäfelung.**

Zu beziehen von allen Prima Tapetenhandlungen.

Nähere Auskunft erteilt

die Fabrik Lincrusta-Walton & Co., Hannover.



**Wer**  
einen vorzüglichen  
**Radiersgummi**  
verwenden möchte, kaufe den  
gesetzlich geschützten

**A. Itchner-Elber**

Papiers en gros — Papeterie

Jakobstr. 8, Zürich III, Teleph. 41.

Zeichnen-, Paus-, Heliographie- u.

Millimeterpapier, Pausleinwand,

Zeichnen auf Leinen

in Bogen und Rollen,

Messgerätschaften etc.,

alle erforderlichen

Zeichnenutensilien.

Niederlage des anerkannt

besten Zeichengummi für Blei,

und für Tusch und Tinte

„Bundesgummi“.

**Bauführer-Stelle  
gesucht.**

Praktisch und theoretisch für Hochbauten gebildeter Mann mittleren Alters, mit den hiesigen Verhältnissen gründlich vertraut, sucht per Mitte März oder April Stellung in einem leistungsfähigen Geschäft. Zeugnisse über bisherige Thätigkeit stehen zu Diensten.

Offerten unter Chiffre ZH 1583 an **Rudolf Mosse, Zürich.**

**Gutehoffnungshütte**

Aktienverein für Bergbau und Hüttenbetrieb in **Oberhausen (Rhld.)**

fertigt in ihren mit den neuesten und vollkommensten Einrichtungen ausgerüsteten Werkstätten als **Besonderheit**

**Achsen und Radreifen** aus bestem **Siemens-Martinstahl** für Lokomotiven, Tender und Wagen aller Art,

**Radgerippe** (Speichenräder)

aus bestem **Schweisseisen** für **Wagen** aller Art, fertige Radsätze für Wagen aller Art,

sowohl für **Voll-**,

als auch für **Neben- und Klein-Bahnen.**

Vertreter für die Schweiz: **Gebr. Stebler, Zürich.**

Gesellschaft der L. v. Roll'schen Eisenwerke

**Fabrik feuerfester Produkte**

in **MÜNSTER (Kt. Bern.)**

**FEUERFESTE STEINE** jeder Form und Grösse.

**CHAMOTTESTEINE** in verschiedenen Qualitäten bis zu den höchsten Anforderungen

**STEINE** für **CUPOLÖFEN** nach Maassangaben, erprobt in unseren eigenen Giessereien.

**CHAMOTTEMÖRTEL.** \* \* \* \* \*

**KIRCHNER & Co.,**

Leipzig-Sellerhausen.

Grösste Specialfabrik von

**Sägewerkmaschinen**

und

**Holzbearbeitungsmaschinen**

Ueber 60 000 Maschinen geliefert,

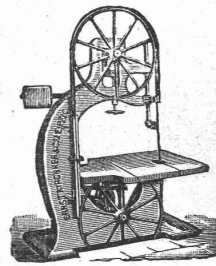
62 höchste Auszeichnungen.

Weltausstellung Paris 1900:

Höchste Auszeichnung „Grand Prix“.

Filiale: **ZÜRICH, Bahnhofstrasse 89,**

— TELEPHON 3866 —



**PEYER, FAVARGER & C<sup>IE</sup>**  
NEUCHÂTEL (Schweiz)

Nachwächter-Kontrolluhren, Registrierapparate u. Zeigerwerke für Wasserstandsniveaus von Trink- und Motorwasser-Reservoirs.

Registrierapparate u. Zeigerwerke für die Geschwindigkeiten fixer und fahrender Maschinen.

Registrierapparate für allerlei industrielle Zwecke.

Kataloge.

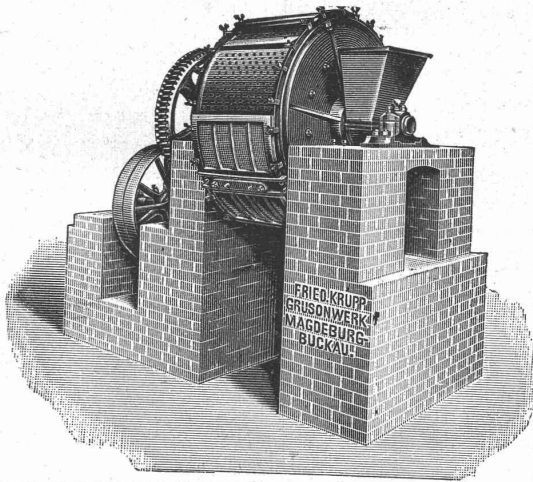
Kostenvoranschläge

**Grand Prix, Paris 1900.**

**Rudolf Mosse,**

Alleinige Inseratenannahme der Schweiz. Bauzeitung.

# Fried. Krupp Grusonwerk, Magdeburg-Buckau.



## Zerkleinerungs-Maschinen,

namentlich

Steinbrechmaschinen zur Herstellung von Strassen- und Eisenbahn-Schotter, Walzenmühlen, Schlagkreuzmühlen, Schleudermühlen, Kugelmühlen (D. R. P.) zum Vermahlen von Cement, Chamotte, Erzen u. s. w., Griesmühlen (D. R. P.) zum Feinmahlen von Cement u. s. w.

### Excelsior-Schrotmühlen.

Mischmaschinen für Beton, Mörtel u. s. w., System Böklen.

### Maschinelle Einrichtungen

für Cementwerke, Chamottefabriken, Kalk-, Mörtel- und Asphaltmühlen; sowie für Calciumcarbid-Fabriken.

## Krane jeder Art.

Hydraulische Kippvorrichtungen zum Entladen von Eisenbahnwagen in Schiffe.

Herz- und Kreuzungsstücke, Weichen, Räder u. s. w. für Eisenbahnen und Strassenbahnen.

Vertreter: **Edouard Hanus**, rue Petitot 11, Genf.

Als leichtestes und bestes Baumaterial empfiehlt

## Schwemmsteine und Kaminrohre,

Bimssand

für Betonarbeiten und zur Fabrikation von Kunststeinen,

### Isolierbims

für Kühlhallen, Eiskeller etc.

**Paul Raab**, Schwemmsteinfabrik.

Heddesdorf-Neuwied a. Rh.

## Keim'sche Mineralfarben

**Wetterfest! Grosse Leuchtkraft und Brillanz!**

**Matter Ton! Waschbar!**

Abt.: Keim'sche Mineral- Abt.: Keim'sche Mineral- Abt.: Keim'sche Mineral-

A. Künstlerfarben. B. Dekorationsfarben. C. Anstreichfarben.

Gebrauchsanweisungen, Auskünfte für Abt. A, B oder C auf Wunsch zu Diensten.

**Fabrik Keim'scher Farben**

der Steingewerkschaft Offenstetten-München.

## Paul Stotz

Kunstgewerbliche Werkstätte

G. m. b. H.

Stuttgart.

**Beleuchtungskörper,  
Kaminverzierungen,  
Baornamente,  
Grabdekorationen,**

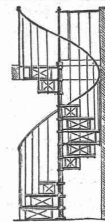
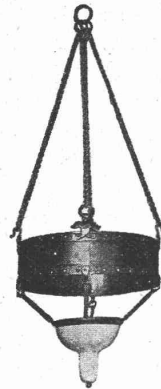
**Kupfertreib-  
Kunstschlosser-  
Kunstschmiede-  
Arbeiten,**

**Beschläge,**

**Erzgiesserei,**

**Elektrische Heiz- u. Koch-  
Apparate.**

Goldene Medaille Paris 1900.



## Wendeltreppen,

Eiserne Treppen-Anlagen,

Balkongeländer, Treppengeländer, Thürfüllungen, Säulen, Gusspfosten, Dachfenster.

**Suter-Strehler & Co.,**

vorm. Suter & Diener,

Konstrukt.-Werkstätte, **Zürich.**

Un jeune

### Ingénieur

ayant deux ans de pratique dans les travaux de chemin de fer, **cherche** place. Offres sous ZS 1643 à

**Rodolphe Mosse, Zurich.**

Junger

### Architekt,

Deutscher, flotter Zeichner, energisch und zuverlässig auf Bureau und Baustelle, **sucht p. i.** April ev. früher Stellung. Gef. Off. u. F 2 M 4037 an **Rudolf Mosse, Mainz**, erbeten

**Abteilung Brückenbau:** Eiserne Brücken jeder Art, Fabrik-, Hotel- und andere Hochbauten, Türme und Transformatoren-Häuser für elektrische Anlagen. Wellblechbauten, Eiserne Dachstühle, Oberlichter, schwimmende Badeanstalten, Aussichtstürme etc. etc.

### Abteilung Giesserei:

Maschinen- und Bauguss.

Metallgiesserei.

Grösser Modellvorrat.

**Bosshard & Co., Näfels (Glarus)**

Telegramme: **Giesserei Näfels.**

Abteilung **Maschinen-Fabrik:**

Transmissionen,

Maschinen für Kattun-Druckereien,

Krahne, Hebezeuge, Reparaturen jeder Art.

Abteilung **Spenglerei:**

Blechballage-Fabrik, Carbidbüchsen etc. etc.

### Junger Architekt

sucht Stelle auf dem Bureau eines grösseren Architekten auf 1. April 1901. Gefl. Offerten sub Chiffre Z O 1314 an Rudolf Mosse, Zürich.

### Gesucht:

Ein älteres, noch gutes **Instrument für Terrainvermessungen**. Offerten mit Beschreibung und Preisangabe unter Chiffre Z T 1519 an Rudolf Mosse, Zürich.

**Dessinateur-architecte**  
cherche place dans la Suisse française.  
S'adresser sous Z Z 1600 à  
Rodolphe Mosse, Zurich.

Tüchtiger

### Bauzeichner

mit mehrjähriger Praxis **sucht Stelle**, eventuell nur für den Sommer.  
Offerten befördert sub Z M 1574  
**Rudolf Mosse, Zürich.**

### Bautechniker,

dipl., mit Bau- und Bureau-Praxis, **sucht Stelle** in Architekturbureau od. Baugeschäft. Eintritt n. Wunsch. Zeugnisse stehen zu Diensten.  
Offerten unter Chiffre Z B 1602 an **Rudolf Mosse, Zürich.**

### Absolvent

vom Technikum Winterthur, 21 Jahre alt, mit 1jähr. Werkstattpraxis, **sucht auf 1. Mai Anfangsstellung**.  
Offerten sub Chiffre Z C 1128 an **Rudolf Mosse in Zürich.**

### Bautechniker,

der auch das kaufm. Fach beherrscht, drei Sprachen geläufig spricht und schreibt und schon als **Geschäftsführer** thätig war, **sucht Engagement**, gleichviel in welcher Branche des Baugeschäftes.

Eintritt auf Wunsch sofort.

Offerten unter Chiffre Z A 1601 an **Rudolf Mosse, Zürich.**

### Gesucht:

### Ingenieur oder Special-Techniker,

speziell für Berechnungen zur Ausführung armerter Betonkonstruktionen. Auch ältere Herren mit Erfahrung in dieser Branche wollen sich melden. Diskretion zugesichert.

Offerten mit Angabe von Referenzen und Gehaltsansprüchen unter Chiffre Z T 1469 an die Annoncen-Expedition **Rudolf Mosse, Zürich.**

### Tafel-Parketten

in reichhaltiger Musterwahl und eleganter Ausführung fertigt als **Spezialität** unter Verwendung von allerfeinstem eichenem Material. Verlegen wird mitübernommen.

Nordhausen a. Harz 4.  
**Aug. Beatus,**  
Parkettfabrik, gegr. 1866.

### Special-Ingenieur

mit langjährigen einschlägigen Erfahrungen von grosser **Elektricitäts-Firma** sofort **gesucht** für Berechnung und Konstruktion von

### Transformatoren.

Gefl. ausführliche Offerten mit Studiengang, Zeugnisabschriften und Gehaltsansprüchen erbeten unter J O 5636 an **Rudolf Mosse, Berlin SW.**

Einem polyt. und prakt. gebildeten, geschäftsgewandten u. landeskundigen

### Elektro-

### Ingenieur (Schweizer)

ist Gelegenheit geboten, sich in einem trefflich eingeführten und gut rentierenden, elektrotechn. Geschäfte der Ostschweiz mit allmäl. Kapital-Einlagen zu beteiligen.

Angebote mit Referenzen und Auskunft über bisherige Thätigkeit befördert unter Chiffre Z H 1658  
**Rudolf Mosse, Zürich.**

### Zu verkaufen.

Eine ganz neue eiserne Form, zweiteilig, für **eiförmige Röhren** von 400 und 600 mm Lichtweite. Preis **Fr. 200** (Listenpreis Fr. 300)

**M. Koch, Eisengiesserei,**  
**Zürich.**

### Zu verkaufen:

- 1500 m **Flugbahn** (fast neu)
- 2 **Steinbrecher**
- 2 **Kugelmöhlen**

Sämtliche Maschinen sind nur kurze Zeit im Betrieb.

Offerten sub Chiffre Z U 1670 an **Rudolf Mosse, Zürich.**

### Dichtungsringe,

Patent Krüger bezw. Dr. Grafenberger mit Metalleinlage und Asbest oder Hanfgeflecht, für alle vorkommenden Flanschen, Mannlochdeckel, Cylinder u. Schieberkastendeckel etc., die höchsten Spannungen aushalt., liefern  
**J. Walther & Cie., Zürich I.**

### Drahtseile

der **Atlas Drahtseilwerke** von **Fred. W. Scott** in Reddih b. Manchester, zum Betriebe von Drahtseilbahnen, Hängebahnen, Personen- und Waren-Aufzügen etc. liefern

**J. Walther & Cie., Zürich I.**

### Bautechniker,

25 Jahre alt, militärfrei, selbständig auf Bau und im Bureau, gegenwärtig in einem Baugeschäft thätig, **sucht dauernde Stelle** in grösserem Baugeschäft od. **Architektur-Bureau**.  
Offerten unter Chiffre Z R 1642 an **Rudolf Mosse, Zürich.**

Junger, energischer

### Maurerpolier,

bewandert in Versetzarb. mit 5 Jahren Praxis und 1 Jahr Technikumbesuch, **sucht Stelle**. Amtlich beglaubigte Zeugnisabschriften stehen zur Verfügung. Offerten sub Z S 1768 an **Rudolf Mosse, Zürich.**

### Geometer

mit mehrjähriger Praxis, **sucht auf Anfang Mai Anstellung**.  
Gefl. Offerten sub Chiffre Z Z 1775 an **Rudolf Mosse, Zürich.**

Junger

### Ingenieur

Polytechn., beider Sprachen mächtig, mit guten technischen Kenntnissen und mehrjähriger Bureau- und Baupraxis, **sucht seine Stellung zu verändern**. Zeugnisse und Referenzen stehen zur Verfügung. Offerten zu richten sub Z U 1795 an **Rudolf Mosse, Zürich.**

### Zu mieten gesucht:

Für den Monat April ein **Repetitionstheodolit**.  
Offerten sub Chiffre Z Y 1774 an **Rudolf Mosse, Zürich.**

### Gesucht:

Auf das technische Bureau einer Konstruktionswerkstätte der Westschweiz ein

### Maschineningenieur,

tüchtiger und gewandter Konstrukteur. Derselbe würde eventuell dem techn. Bureau vorzustehen haben. Anmeldung mit Angaben über Studiengang und Praxis und Alter, sowie Referenzen sind an **Haasenstein & Vogler in Zürich** sub Chiffre R 1293 Y zu richten.

### Geometer

Absolv. des Techn. Withur. mit 3jähr. Praxis in Kataster u. Bau, **sucht Stellung** bei einer Bauunternehmung od. Baudirektion. Gefl. Offerten sub Z D 1804 an **Rudolf Mosse, Zürich.**

Auch im Tiefbauwesen praktisch erfahrener und seriöser

### Geometer

mit Konkordatspatent, **sucht sofortige Arbeit**. Offerten sub Z E 1805 an **Rudolf Mosse in Zürich.**

Tüchtiger, energischer

### Bautechniker

mit mehrjähriger Bau- und Bureau-Praxis, **sucht auf 15. März oder Anfang April Stelle**.

Offerten unter J C 1380 Q an **Haasenstein & Vogler, Basel.**

### Architekt

erfahren auf Bureau und Platz, tüchtig im Entwerfen, **sucht Stellung**.

Offerten unter Gc 1373 Z an **Haasenstein & Vogler, Zürich.**

### Heizungstechniker

Ein gutes Geschäft der Schweiz **sucht** zur technischen Leitung für Heizungs-Anlagen, Wasser- u. Dampf-niederdruck einen **tüchtigen Mann**. Referenzen mit Konditionen zu adr. unter Chiffre C 3029 L an die Annoncen-Expedition

**Haasenstein & Vogler, Zürich.**

### Eisenbahn-

Oberbau-Materialien.  
Schienen und Schwellen für Haupt- und Nebenbahnen; — Rillenschienen für Tramways u. Elektrische Bahnen; Stahlrohr-Maste, liefern

**J. Walther & Cie., Zürich I.**

## Dampf- und Wasserheizungen

für neue und alte **Wohnhäuser**, wie für alle Arten anderer Gebäulichkeiten,

## Dampfkessel - Blechröhren für Turbinen

wie überhaupt alle Blecharbeiten liefert die  
Maschinenfabrik und Kesselschmiede

von

**Heinrich Berchtold in Thalweil** bei Zürich.