

Zeitschrift: Schweizerische Bauzeitung
Herausgeber: Verlags-AG der akademischen technischen Vereine
Band: 37/38 (1901)
Heft: 12

Werbung

Nutzungsbedingungen

Die ETH-Bibliothek ist die Anbieterin der digitalisierten Zeitschriften. Sie besitzt keine Urheberrechte an den Zeitschriften und ist nicht verantwortlich für deren Inhalte. Die Rechte liegen in der Regel bei den Herausgebern beziehungsweise den externen Rechteinhabern. [Siehe Rechtliche Hinweise.](#)

Conditions d'utilisation

L'ETH Library est le fournisseur des revues numérisées. Elle ne détient aucun droit d'auteur sur les revues et n'est pas responsable de leur contenu. En règle générale, les droits sont détenus par les éditeurs ou les détenteurs de droits externes. [Voir Informations légales.](#)

Terms of use

The ETH Library is the provider of the digitised journals. It does not own any copyrights to the journals and is not responsible for their content. The rights usually lie with the publishers or the external rights holders. [See Legal notice.](#)

Download PDF: 05.02.2025

ETH-Bibliothek Zürich, E-Periodica, <https://www.e-periodica.ch>

Schweizerische Bauzeitung

Wochenschrift

für Bau-, Verkehrs- und Maschinentechnik

Herausgegeben

von

A. WALDNER

Dianastrasse Nr. 5, Zürich II.

Verlag des Herausgebers. — Kommissionsverlag: Ed. Rascher, Meyer & Zeller's Nachfolger in Zürich, Rathausquai 20.

Organ

Abonnementspreis:

Ausland... Fr. 25 per Jahr
Inland... " 20 " "

Für Vereinsmitglieder:

Ausland... Fr. 18 per Jahr
Inland... " 16 " "
sofern beim Herausgeber
abonniert wird.

Abonnements

nehmen entgegen: Herausgeber, Kommissionsverleger und alle Buchhandlungen und Postämter.

Insertionspreis:

Pro viergespaltene Petitzeile oder deren Raum 30 Cts.
Haupttitelseite: 50 Cts.

Inserate

nimmt allein entgegen:
Die Annoncen-Expedition von

RUDOLF MOSSE
in Zürich, Berlin, Breslau, Dresden, Frankfurt a. M., Hamburg, Köln, Leipzig, Magdeburg, München, Nürnberg, Stuttgart, Wien, Prag, London.

des Schweizer. Ingenieur- und Architekten-Vereins und der Gesellschaft ehemaliger Studierender des eidg. Polytechnikums in Zürich.

Bd XXXVII.

ZÜRICH, den 23. März 1901.

Nº 12.

Technisches Bureau

für

Bauten aus armiertem Beton

J. Jaeger & Cie, Zürich.

(Vertretung verschiedener patentierter Systeme. — Anwendung der jüngsten Berechnungsmethoden.)

Vertretungen im Auslande. — Agentur in Lausanne: G. Boiceau & H. Muret, Ingenieure.

Kostenvoranschläge gratis.

Vorphjekte gratis.

Decken. Dächer. Säulen.

Kanäle. — Wasserreservoirs.

Gasometer. Behälter.

Silos.

Brücken, Tunnels etc.

Konzessionsinhaber für die Schweiz:

Favre & Cie., Zürich
Ad. Rychner, Neuenburg
Ad. Fischer-Reydellet, Freiburg
Ed. Cuénod, Genf
Furrer & Fein, Solothurn
G. Rieser, Bern

G. Burckhardt, Basel
J. Merz, St. Gallen
Alb. Wyss & Cie., Biel
M. Zschokke, Aarau
J. Travelletti, Sitten
Alb. Bühler, Schaffhausen

Gribi & Cie., Burgdorf
J. Bottani, Lugano
H. Büchi Frauenfeld
Gebr. Keller, Luzern.
Paul Rochat, Clarens.
Hoirs Marullaz, Lausanne



Bauführer.

Zur Vollendung eines grossen Kirchenbaues der Centralschweiz wird ein durchaus tüchtiger, gewissenhafter und erfahrener **Bauführer gesucht.**

Offerten mit kurzem Lebenslauf, Zeugnissen und Gehaltsansprüchen an das

Baubureau Moser in Aarau.

Einzig echte Mettlacher Steinzeug-Bodenplatten, glasierte Wandplatten, Stallklinker und Röhren,

wetterbeständige Bauterracotta (matt und in Majolica),
Figuren und Vasen zu Bauzwecken und für **Gärten** von
Villeroy & Boch in Mettlach und Merzig.

Verblendsteine

in 7 verschiedenen Farben, glasiert und unglasiert, von
Ph. Holzmann & Cie. in Frankfurt a. M.

so g. Saargemünder Thonplatten, stahlhart gebrannt
von A. Brach in Kleinblittersdorf.

Prima Schlackenwolle
Ladenständer. — Decor. Bauguss von C. Flink, Mannheim.

Vertreter: **Eugen Jeuch** in **Basel.**

Naturmuster und Preiscurant zu Diensten.

Diplolithplattenfabrik A.-G. Dietikon-Zürich

empfiehlt ihr vorzügliches Produkt als Belag von **Fahrstrassen, Trottoirs** und **Höfe, Bahnhöfe, Perrons, Güterbahnhöfe, Lagerhallen** und **Fabriken** jeder Art, sowie **Korridorbelag** für Kasernen, Schulen und sonstige Bauten. **Diplolithplattenbelag** ist fusswarm, staubfrei, wasserdicht, beinahe geräuschlos, fugenlos und von grösster Widerstandsfähigkeit. Referenzen sowie jede wünschbare Auskunft und Preisangaben stehen bereitwilligst zur Verfügung.

In der Schweiz verlegt bis Ende 1900: 18 000 m².

Zur Fabrikation in der Schweiz **einzig** berechtigt.

Ausschreibung der Stelle eines Stadtgenieurs von Winterthur.

Die Stelle des **Stadtgenieurs von Winterthur** ist infolge Rücktritts des bisherigen Inhabers neu zu besetzen.

Jahresgehalt laut Gemeindeordnung Fr. 3500—5500. Antritt der Stelle auf **2. Mai 1901.**

Bewerber wollen ihre Anmeldung nebst Zeugnissen und Angabe des Geburtsjahres, sowie kurzer Darstellung des Bildungsganges und bisheriger Berufstätigkeit bis zum 24. März 1901 an Herrn **Bauamtman A. Isler in Winterthur** einsenden, der auch nähere Auskunft erteilt.

Winterthur, den 1. März 1901.

Im Auftrag des Stadtrates:
Das Bauamt.

Konkurrenzausschreibung.

Die **Korporation Pfäffikon**, Kt. Schwyz, ist willens, im Laufe dieses Jahres eine **Waldvermessung** durch einen Konkordatsgeometer ausführen zu lassen. (Das Ausmessungsgebiet ist ca. 100—150 Hektare). Für allfällige Uebernahme wollen sich Reflektierende an Unterzeichneten wenden,

Pfäffikon, den 9. März 1901

Namens der Verwaltung
Jos. Ant. Hiestand, Genossenschreiber.

Architekten-Associé gesucht.

Ein best bekanntes, grosses Baugeschäft der Mittelschweiz, in besonders günstiger Geschäftslage, sucht wegen Todesfall einen tüchtigen Gesellschafter mit einer bedeutenden Kapitaleinlage. Rendite nachweisbar. Offerten unter Chiffre N 1361 Y an

Haasenstein & Vogler, Bern.

Konkurrenzausschreibung

über Ausführung von **Erd-, Maurer-, Granit- und Sandsteinhauerarbeiten** zum Neubau Wachsaaal der Irrenheilanstalt Burghölzli. Näheres siehe Amtsblatt vom 19. und 26. März 1901.

Zürich, den 16. März 1901.

Für die kantonale Baudirektion:
Der Kantonsbaumeister: **Fietz.**

Konkurrenzausschreibung

über Ausführung von **Maurer-, Maler-, Spengler- und Asphaltarbeiten** für verschiedene Staatsgebäude, Erstellung von **Glasdächern** mit Eisenkonstruktion für das Kantonsspital und die Frauenklinik in Zürich und Erstellung von **Plattenböden** im Technikum Winterthur.

Näheres siehe Amtsblatt vom 19. und 26. März 1901.

Zürich, den 16. März 1901.

Für die kantonale Baudirektion:
Der Kantonsbaumeister: **Fietz.**

Jedem, welcher bauen will, zu empfehlen.

Nunmehr vollständig geworden:

August Exter,

Das deutsche bürgerliche Einfamilienhaus.

Enhaltend die besten Pläne von 450 Architekten.

- Abteil. I. Häuser mit drei Zimmern und Küche, 30 Tafeln. In Mappe 18 Mark.
 „ II. Häuser mit vier Zimmern, Küche und Kammer, 12 Tafeln. In Mappe 8 Mark.
 „ III. Häuser mit fünf Zimmern, Küche und Kammer, 20 Tafeln. In Mappe 14 Mark.
 „ IV. Häuser mit fünf Zimmern, Küche und mehreren Kammern, 18 Tafeln. In Mappe 12 Mark.
 „ V. Häuser mit wohnlicher Diele, fünf Zimmern, Küche und Kammern, 20 Tafeln. In Mappe 14 Mark.
 „ VI. Häuser mit wohnlicher Diele, sechs Zimmern, Küche und Kammern, 30 Tafeln. In Mappe 18 Mark.

Von der Kritik als das beste zur Zeit vorliegende Vorlagenwerk auf diesem Gebiet bezeichnet.

Leipzig.

Baumgärtner's Buchhandlung.

PANZERKASSEN, GELDSCHRÄNKE
Emil Schwyzer & Co. Zürich

Für Herren der bessern Kreise.

Gebildete Witwe, tüchtige Hausfrau, 37 Jahre alt, protestantisch, heitern Gemütes, elegante Erscheinung, wünscht mit ebenfalls gebildetem Herrn in Korrespondenz zu treten. Es werden **nur verwitwete oder geschiedene** Herren berücksichtigt. Andere ledige Herren bleiben **absolut** ausgeschlossen.

Geßl. Briefe unter Za G 424 an die Annoncen-Expedition

Rudolf Mosse, St. Gallen.

Pont à vendre.

La Compagnie des chemins de fer Jura-Simplon offre à vendre un

pont à treillis de 30 m.,

assez solide pour supporter une voie ferrée ou une route empierrée. Au besoin, elle se chargerait de l'adapter ou de le monter sur place.

Convientrait pour Commune ou particulier.

S'adresser à l'**Ingénieur en Chef de la voie à Lausanne.**

Bauausschreibung.

Die **Aktiengesellschaft Elektrizitätswerk Heiden** eröffnet hiemit Konkurrenz über die **Ausführung eines Stauwehres im Gstaldbach** aus Bruchsteinen von zirka 55 m³ Mauerinhalt mit Grundablass aus Granit.

Pläne und Bauvorschriften liegen beim Präsidenten Herrn Kantonsrat **Dietrich** in Heiden und auf dem Bureau des Unterzeichneten zur Einsicht auf. An diesen beiden Stellen sind auch die Eingabeformulare zu beziehen.

Die Offerten sind schriftlich und verschlossen unter der Aufschrift «Eingabe für das Elektrizitätswerk» bis spätestens den 1. April 1901 nach Heiden zu adressieren.

Chur, den 16. März 1901.

Aus Auftrag:

Arnold Sonderegger, Ingenieur.

Gesellschaft der L. v. Roll'schen Eisenwerke

Fabrik feuerfester Produkte

in MÜNSTER (Kt. Bern.)

FEUERFESTE STEINE jeder Form und Grösse.

CHAMOTTESTEINE in verschiedenen Qualitäten bis zu den höchsten Anforderungen

STEINE für CUPOLÖFEN nach Maassangaben, erprobt in unsern eigenen Giessereien.

CHAMOTTEMÖRTEL. ☼ ☼ ☼ ☼ ☼ ☼ ☼ ☼ ☼ ☼ ☼ ☼ ☼ ☼ ☼ ☼

Neuartige Treppenkonstruktionen

Prov. Patent Nr. 26 004

liefert

M. Koch, Zürich,

Brückenbau- und Konstruktions-Werkstätte Eisengiesserei und Maschinen-Fabrik bei der Station Zürich-Giesshübel. **im Selnau.**

Man verlange Beschreibung und Skizze!

Jacques Hoesli, Glarus.

Seedorfer-Pflastersteine,

grauer Glimmerkalksandstein, Druckfestigkeit 3000 kg per □cm.

Weesner-Pflastersteine,

blauer Kieselkalk, Druckfestigkeit 2604 kg per □cm.

Schaffhauser-Pflastersteine,

weisser Jurakalk, Druckfestigkeit 2200 kg per □cm.

Produktionsfähigkeit 1200 Waggons.

Prompte Lieferung.

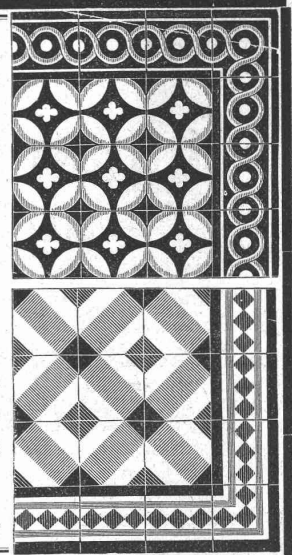


Die erste schweizerische
Mosaikplatten-Fabrik

von
A. Werner-Graf in Winterthur
vormals **Huldreich Graf**

empfiehl^t
als **schönen** und **soliden Hartbodenbelag** ihre
bewährten **Mosaikplatten in steinharter Masse**
von **einfachen** bis zu den **reichsten Dessins**, mit
glatter und **geriefter Oberfläche**.

Dessin-Album und Preiscourants zu Diensten.



Grauguss aller Art,

von den kleinsten bis zu den grössten Stücken,

Siemens-Martinstahl-Façonguss

in zweckentsprechender Härte und Zähigkeit für alle Zweige
der Industrie,

Zahnräder mit der Maschine geformt und nach
Modellen,

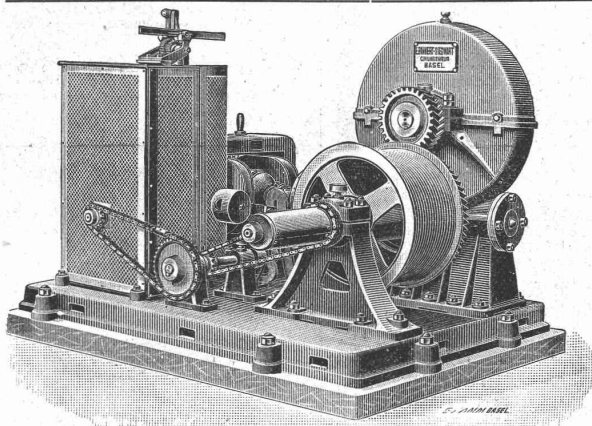
Dynamoguss mit den höchsten magnetischen
Eigenschaften

liefert:

Maschinenfabrik Oerlikon bei Zürich.

Architekten oder Ingenieure

werden von einer erstklassigen Fabrik für einen in Baukreisen mächtig im Aufschwung begriffenen, bahnbrechenden Artikel für die **Vertretung** bei grosser Provision an allen grösseren Plätzen **gesucht**. — Gefl. Offerten unter Chiffre Z N 1888 an die Annoncen-Expedition **Rudolf Mosse, Zürich**.



Elektrische Aufzugsmaschine.
5 Stück „in die Lagerhäuser Basel“ der Schweizer.
Centralbahn geliefert.

Aufzüge
für Personen und Waren.
Elektrischer Riemen- oder Druckwasser-Betrieb.
Neueste Konstruktionen.
E. Binkert-Siegwart, Ingenieur,
Basel.

Dichtungsringe,

Patent Krüger bezw. Dr. Graffenberger mit Metalleinlage und Asbest oder Hanfgeflecht, für alle vorkommenden Flanschen, Mannlochdeckel, Cylinder u. Schieberkastendeckel etc., die höchsten Spannungen aushalt., liefern **J. Walther & Cie., Zürich I.**

Bei verschiedenen Baupolizei-Verwaltungen als Hilfsmittel bezw. Normalie eingeführt und bei den Bauausführenden wegen der Kürze und Anschaulichkeit sehr beliebt sind die

Formeln und Tabellen

zu einfachen statischen Berechnungen der bei Hochbauten vorkommenden

Eisenkonstruktionen

von Ober-Baukommissar **O. Gruner** in **Dresden** zusammengestellt und bei **August Pries** in **Leipzig**, sowie in jeder Buchhandlung zu haben.



**Präzisions- und Schul-
Reisszeuge.**
E. O. Richter & Co.,
Chemnitz.

Gut eingerichtete **Maschinenfabrik** übernimmt d. Herstellung von

**Massenartikeln
Apparaten
oder
Maschinen**

zu günstigen Bedingungen, Anfragen sub Chiffre ZZ 375 befördert **Rudolf Mosse, Annoncen-Expedition** in **Zürich**.

Als rationellsten Fabrikboden empfehlen
fugenlosen Euböolithguss
 auf Betonunterlage.

Emil Sequin, Rüti (Zürich),
 Fabrikant.

Felix Beran, Zürich,
 Vertreter.

Lincrusta-Walton



Patent-Relief-Tapeten

aus Linoleum ähnlicher Masse

mit massivem Relief, abwaschbar, unempfindlich gegen Nässe und Hitze. Eleganteste und dauerhafteste Wandbekleidung für Herrenzimmer, Speisesäle, Rauchzimmer etc. Besonders geeignet für Treppenhäuser und Badezimmer.

Bester Ersatz für Holztäfelung.

Zu beziehen von allen Prima Tapetenhandlungen.

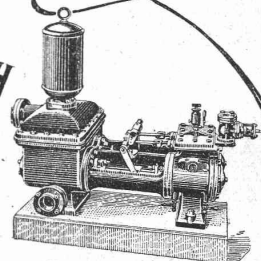
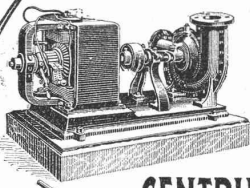
Nähere Auskunft erteilt

die Fabrik Lincrusta-Walton & Co., Hannover.

ARMATURENFABRIK ZÜRICH

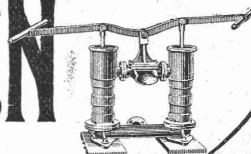
Filiale der ARMATUREN & MASCHINENFABRIK
 ACT. GES. vormals J. A. HILPERT, NÜRNBERG.
 empfehlen ihre

PUMPEN ALLER SYSTEME & GRÖSSEN
 speciell



**CENTRIFUGAL-
 BAU-
 MEMBRAN-
 DUPLEX-**

PUMPEN



Carl Schenck, Eisengiesserei u. Maschinenfabrik, Darmstadt, G. m. b. H.

Goldene Medaille, Paris 1900.

Waagen jeder Art.

Waggonwaagen,
 Fuhrwerkswaagen,
 Rollbahnwaagen,

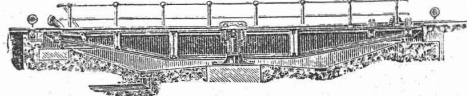
Decimal- u. Laufgewichtswaagen. — **Spezielle Konstruktionen** für alle Zweige der Industrie.

Specialität:
 Automatische Kontrollwaagen für Roll- und Seilbahn, als

Kontrollwagen für Kesselhäuser, Bergwerke etc. — Schenck's **Registrier-Apparat** in über 7000 Exemplaren verbreitet. — Über 12 000 Schenck'sche Waagen in Deutschland im Betrieb. — Drehscheiben jeder Grösse und Tragkraft, Krähen jeder Art.

**Materialprüfungs-
 Maschinen.**

Tausende der besten Referenzen.
 Ausführliche Offerte auf Wunsch.



Specialität: Elektrisch betriebene Hebe-
 maschinen, insbes. Laufkräne,
 Bockkräne, Drehkräne
 etc.

Tafel-Parketten

in reichhaltiger Musterwahl und eleganter Ausführung fertigt als **Specialität** unter Verwendung von allerfeinstem eichenem Material. Verlegen wird mitübernommen.

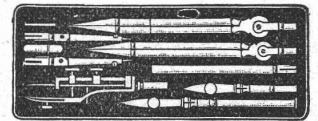
Nordhausen a. Harz 4.
Aug. Beatus,
 Parkettfabrik, gegr. 1866.

Reisszeuge

feinster Qualität und aller Systeme für Herren Architekten, Geometer, Ingenieure, Techniker und Schulen liefert die **Reisszeugfabrik**

L. Heisinger & Sohn
 Nürnberg (Bayern).

6 Preismedaillen; Nürnberg 1896
 «Goldene Medaille».



Illustr. Preislisten gratis.

**Die zuverlässigsten
 CONDENSSTÖPFE**



liefert **J. AUMUND, Ingen.,**
 Stampfenbachstrasse 11, z. Limmatburg
ZÜRICH.
 Verlangen Sie Prospekt und Referenzen.

Drahtseile

der **Atlas Drahtseilwerke** von **Fred. W. Scott** in Reddish b. Manchester, zum Betriebe von Drahtseilbahnen, Hängebahnen, Personen- und Waren-Aufzügen etc. liefern

J. Walther & Cie., Zürich I.

Die

Billigste Farbe,

überall zu verwenden, schön, solide, streichfertig u. guttrocknend ist

Hotz's

Farbiges

Carbolineum

in ca. 10 verschiedenen Farben.
 Prospekte und Preise franko.

H. Hotz,

Wyssgasse-Badenerstrasse,
Oel- u. Fettfabrik, Zürich III.
 Telephon 2823.

Fürs Oberengadin

Bauführer

mit prima Referenzen **gesucht.**
 Antritt baldmöglichst, Dienstdauer bis Anfang November.

Offerten mit Zeugnisabschriften sub
 Chiffre Z B 1827 an

Rudolf Mosse, Zürich.