

**Zeitschrift:** Schweizerische Bauzeitung  
**Herausgeber:** Verlags-AG der akademischen technischen Vereine  
**Band:** 37/38 (1901)  
**Heft:** 1

## Werbung

### Nutzungsbedingungen

Die ETH-Bibliothek ist die Anbieterin der digitalisierten Zeitschriften. Sie besitzt keine Urheberrechte an den Zeitschriften und ist nicht verantwortlich für deren Inhalte. Die Rechte liegen in der Regel bei den Herausgebern beziehungsweise den externen Rechteinhabern. [Siehe Rechtliche Hinweise.](#)

### Conditions d'utilisation

L'ETH Library est le fournisseur des revues numérisées. Elle ne détient aucun droit d'auteur sur les revues et n'est pas responsable de leur contenu. En règle générale, les droits sont détenus par les éditeurs ou les détenteurs de droits externes. [Voir Informations légales.](#)

### Terms of use

The ETH Library is the provider of the digitised journals. It does not own any copyrights to the journals and is not responsible for their content. The rights usually lie with the publishers or the external rights holders. [See Legal notice.](#)

**Download PDF:** 05.02.2025

**ETH-Bibliothek Zürich, E-Periodica, <https://www.e-periodica.ch>**

# Kalk- und Cementfabriken Beckenried Akt.-Ges. in Beckenried

Direktor: A. Steinbrunner, Rieterstrasse 48 Zürich-Enge.

**Grösste Leistungsfähigkeit in 1<sup>a</sup> Hydraulischem Schwere- und Cementkalk (dunkelgrau)**  
mit Garantie prompter Lieferung.

**Fabriken in: Beckenried (Vierwaldstätter-See).**

Unsere Produkte werden auf höchste Festigkeit und Volumenbeständigkeit garantiert.

Sämtliche Korrespondenzen sind nach Zürich II an Direktor Steinbrunner zu adressieren.

Telegrammadresse: **Beckenriedkalk Zürich.**

Telephon Nr. 590.

# Gips-, Gipsdielen- und Mackolith-Fabrik A.-G.

Telegramm-Adresse:  
„Gips Zürich“.

**Felsenau (Kt. Aargau)**

Telephon Nr. 3487.

**Bureau: ZÜRICH II, Freigutstr. 16.**

**Mack's Gipsdielen**

erhielten Auszeichnungen:  
London 1891,  
Stuttgart 1896 goldene Medaille,  
Berlin 1896 Ehrenpreis,  
Preis des Branddirektoriums Berlin  
bei der offiziellen Feuerprobe,  
auch für Mack's Estrichgips.

Special-Fabrikation von:

**Mack's Estrich-Gips** prima Qual. nach besonderem bewährtestem Verfahren, zur Herstellung von feuersicheren, fugenfreien und wasserundurchlässigen Fussböden.

**Baugips** prima Qual.

**Mack's Gipsdielen** und Mackolith + Pat. 12712.

Detaillierte Preislisten u. Musterversendungen stets zu Diensten.

Prompte, sorgfältige und billige Bedienung wird zugesichert.

Schnellste Herstellung

**trockener u. feuersicherer**

Wohnräume, Fabrikbauten etc.

zu jeder Jahreszeit.

General-Vertreter für die Schweiz:  
Basel: Paravicini & Waldner.

Farbenfabriken vorm. Friedr. Bayer & Co.  
**ELBERFELD.**



**Hausschwamm**  
sowie Schlemm- und Schimmelpilze  
beseitigt sicher das geruchlose  
**Antinonin.**

Ed. Meier, Ecke Lang- und Bärenstrasse 98.  
Dépôt: Zürich.  
Prophete und Fährtenzeichnung sehen Jährlich gern zu Diensten.

# THONWERK BIEBRICH, A.-G.

**Biebrich a/Rhein**

beste Referenzen und Zeugnisse aus der Schweiz,  
liefert die für den Bau und Betrieb von Gasanstalten, Cementfabriken, Chemischen Fabriken, Cellulosefabriken, Schweiss- und Puddelwerken, Eisengiessereien, sowie für Dampfkessel- und sonstige Feuerungsanlagen notwendigen

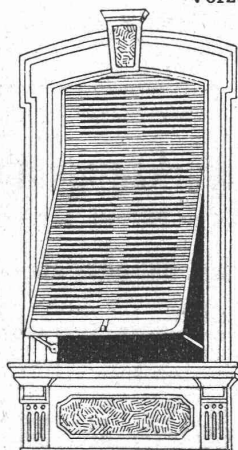
**feuerfesten & säurebeständigen Produkte**

Retorten, Form- u. Normalsteine, Gloverringe, Mörtel etc.

# Rolladenfabrik Horgen.

Wilh. Baumann.

Aeltestes Etablissement dieser Branche in der Schweiz.  
Vorzüglich eingerichtet.



**Holzrolladen**  
aller Systeme.

**Rolljalousien**  
Patent + 5103

mit automatischer Aufzugsvorrichtung.

Die Rolljalousien Patent + 5103 beanspruchen von allen Verschlüssen am wenigsten Platz. Die Handhabung ist sehr einfach und praktisch. Das System wird besonders für Schulhäuser und Fremden-Hotels anderen Verschlüssen vorgezogen.

— **Zugjalousien.** —

**Rollschutzwände.**

**Jalousieladen.**

Ausführung je nach Wunsch in einheimischem, nordischem oder überseeischem Holze.

# Ruppert, Singer & Cie, Zürich.

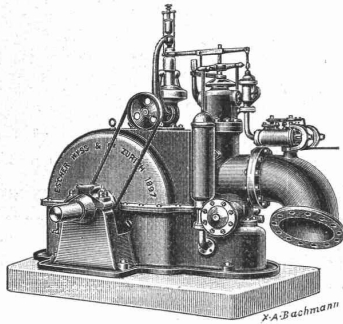
Wir unterhalten sehr grosses Lager und liefern vorteilhaft:

- Fensterglas** einfach und **Halbdoppel.**
- Spiegelglas** feinste Qualität, zu **Schaufenstern.**
- Spiegelglas** feinste Qualität, nur 4—5 mm dick, zu **Villfenstern** als **Specialität.**
- Spiegelglas** feinste Qualität, belegt, glatt u. mit Facetten. **Specialität:** vorzüglicher Belag, kunstvoll ausgeführte Facetten in allen Zeichnungen.
- Rohglas,** 6 mm, 7 mm, 8 mm; stets grosser Vorrat.
- Bodenplatten** aus Glas, vorrätig und werden auf Mass geliefert.
- Diamantglas, Dessingläser,**
- Mattglas, Cathedralglas, farbige Gläser.**

**Aktiengesellschaft der Maschinenfabriken von**  
**ESCHER WYSS & C<sup>IE</sup>,**  
**Zürich und Ravensburg (Württemberg).**

Gegründet 1805.

Paris 1900: 4 Grand Prix, 2 Goldene Medaillen.



**Turbinen:**

Francis-, Patent-Conus- und Centrifugal-Turbinen  
 für Gefälle von ca. 0,3—100 Meter

Hochdruck-Turbinen  
 für Gefälle von 10—500 Meter

mit und ohne **Regulatoren.** — **Hohen Nutzeffekt.** —

**Vollkommenste Reguliervsysteme für elektrische Anlagen. Regulatoren mit hydraulischem oder Oel-Druck.**

**Turbinen aller Systeme:** Girard, Jonval, Francis, Conus-Turbinen, einfache bis vierfache, mit horizontaler oder vertikaler Axe; patentierte mehrstufige Turbinen, mit horizontaler oder vertikaler Axe, zur Erreichung einer hohen Tourenzahl für direkte Kuppelung mit Dynamos.

**Andere Specialitäten:** Pumpen, komplette Pumpstationen und Wasserwerk-Anlagen. Dampfmaschinen lieg. und steh. Anordnung. Dampfkessel u. Kesselschmiede-Arbeiten. Dampfpumpen. Eismaschinen und Kühlanlagen. Luftkompressoren. Dampfschiffe und Schiffmaschinen. Naphtaboote. Aluminiumboote. Transmissionen und Kraftübertragungen. Maschinen für Papier- und Holzstofffabrikation.

**Lincrusta-Walton**



**Patent-Relief-Tapeten**

aus Linoleum ähnlicher Masse

mit massivem Relief, abwaschbar, unempfindlich gegen Nässe und Hitze. Eleganteste und dauerhafteste Wandbekleidung für Herrenzimmer, Speisesäle, Rauchzimmer etc. Besonders geeignet für Treppenhäuser und Badezimmer.

**Bester Ersatz für Holztäfelung.**

Zu beziehen von allen Prima Tapetenhandlungen.

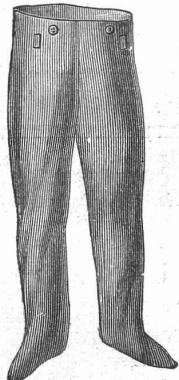
Nähere Auskunft erteilt

die Fabrik **Lincrusta-Walton & Co., Hannover.**

**Dichtungsringe,**

Patent Krüger bezw. Dr. Grafenberger mit Metalleinlage und Asbest oder Hanfgeflecht, für alle vorkommenden Flanschen, Mannlochdeckel, Cylinder u. Schieberkastendeckel etc., die höchsten Spannungen aushalt., liefern  
**J. Walther & Cie., Zürich I.**

**Sächsisch-Thüring. Technikum Rudolstadt**  
 1. Höhere Fachschule für: Architekten, Bau-Ingenieure, Feldmesser, Cultur- u. Vermessungs-Techniker. 2. Mittlere Fachschule für Hochbau- (Baugewerkschule), Tiefbau- (Eisenbahn-, Strassen- u. Wasserbau-) u. Steinmetz-Techniker. 3. Tischlerfachschule. Staatsaufsicht d. d. Fürstl. Ministerium.  
**Direktor Rühl.**



**Gummihosen**  
**Gummistrümpfe**  
**Haubenjacken**  
**Complete Taucheranzüge,**  
 sowie alle andern

**Kautschukwaren**

für technische Zwecke

empfehlen

**Alf. Diener & Co.,**

Mythenstrasse 29,  
**Zürich II.**

Wir halten stets als **Specialität** ein bedeutendes, sehr gut assortiertes Lager von **garantiert bestem**

**Schwed. Holzkohlen-Werkzeugstahl**

aus den reinsten Dannemore-Erzen erzeugt, wie **Bohrstahl** speciell für das härteste Gestein, wie **Granit** etc.

**Schneid-, Schweiss- u. Stahlstahl, Hammerstahl, Meisselstahl etc. etc.**

Unbedingt vorteilhafteste Bezugsquelle und **prompteste** Bedienung.

Preiscourants und Zeugnisse auf Verlangen gratis und franko.

**Affolter, Christen & Co., Basel.**

**Konstruktionen**

aus

**Beton mit Eiseneinlagen**

nach Hennebique und andern Systemen erstellen

**Locher & C<sup>ie</sup>, Zürich.**

**Adolf Bleichert & Co., Leipzig-Gohlis**

Aelteste und grösste Specialfabrik für den Bau von

**Bleichert'schen Drahtseil-Bahnen.**



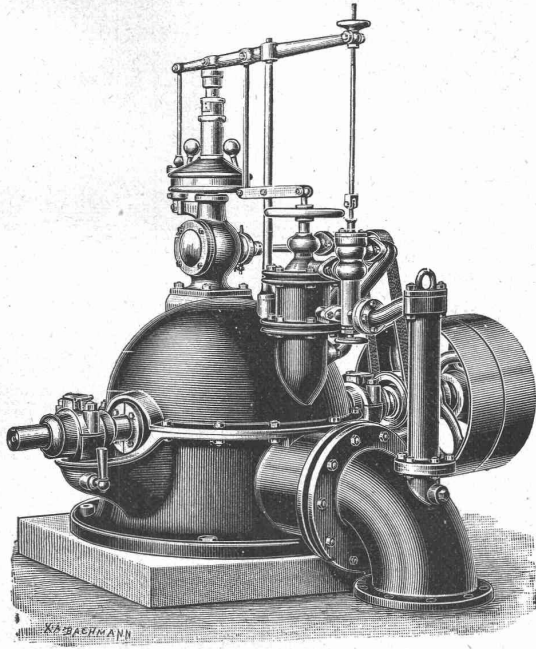
→ 27jährige Erfahrungen. ←

Bis jetzt wurden von uns über 1250 Anlagen ausgeführt in einer Gesamtlänge von mehr als 1300 Kilometer. 27jährige Erfahrungen.

**Weltausstellung Chicago 1893**

Höchster Preis und Auszeichnung.





## Ateliers de constructions mécaniques

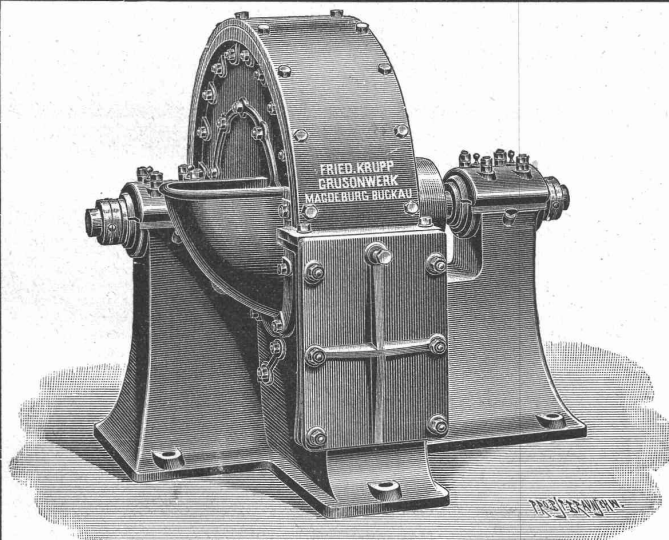
Vormals:  
B. Roy & Co.

### Vevey.

Gegründet  
1830.

**Turbinen** aller Systeme,  
**Präcisions-Regulatoren,**  
**Pumpen** **Motoren**  
**Luftkompressoren**  
**Hebezeuge** **Transmissionen.**

Tadellose Arbeit. — Zahlreiche Referenzen.  
Pläne und Kostenvoranschläge auf Verlangen.



Schlagkreuzmühle.

## Fried. Krupp Grusonwerk

Magdeburg-Buckau.

**Zerkleinerungs-Maschinen,**  
namentlich

Steinbrechmaschinen zur Herstellung von Strassen- u. Eisenbahn-Schotter, Walzenmühlen, Schlagkreuzmühlen, Schleudermühlen, Kugelmühlen (D. R. P.) zum Vermahlen von Cement, Chamotte, Erzen u. s. w., Griesmühlen zum Feinmahlen von Cement u. s. w.

**Excelsior-Schrotmühlen.**

**Mischmaschinen** für Beton, Mörtel u. s. w., System Böklen.

**Maschinelle Einrichtungen**

für Cementwerke, Chamottefabriken, Kalk-, Mörtel- und Asphaltmühlen; sowie für Calciumcarbid-Fabriken.

— **Krane jeder Art.** —

Hydraul. Kippvorrichtungen zum Entladen von Eisenbahnwagen in Schiffe. Herz- und Kreuzungsstücke, Weichen, Räder u. s. w. für Eisenbahnen und Strassenbahnen.

Vertreter: **Edouard Hanus**, rue Petitot 11, Genf.

## Gutehoffnungshütte

Aktienverein für Bergbau und Hüttenbetrieb  
in **Oberhausen** (Rhld.)

fertigt in ihren mit den neuesten und vollkommensten  
Einrichtungen ausgerüsteten Werkstätten als **Besonderheit**

**Achsen und Radreifen** aus bestem **Siemens-Martinstahl**  
für Lokomotiven, Tender und Wagen aller Art,

**Radgerippe** (Speichenräder)

aus bestem **Schweisseisen** für **Wagen aller Art**,  
fertige Radsätze für **Wagen aller Art**,

sowohl für **Voll-**

als auch für **Neben- und Klein-Bahnen.**

Vertreter für die Schweiz: **Gebr. Stebler, Zürich.**

## Heinrich Brändli, Horgen

Fabrik wasserdichter Baumaterialien

empfiehlt

**Asphalt-Isolierplatten**

mit Filz- und Jute-Einlagen.

Beste Isolierschutz für Mauerabdeckung und gegen Wasserdruck.

**Asphalt, Holzcement, Dachpappen etc.**

**Asphalt-Arbeiten:**

Terrassen, Trottoir, Böden in Asphalt, in Brauereien, Mühlen, Kegelbahnen etc.  
Parquet in Asphalt, eichen und buchen.

**Holzpfästerungen in Asphalt.**

Nur prima Material. — Exakte, gewissenhafte Bedienung. — Feinste Referenzen.

— **TELEPHON.** —

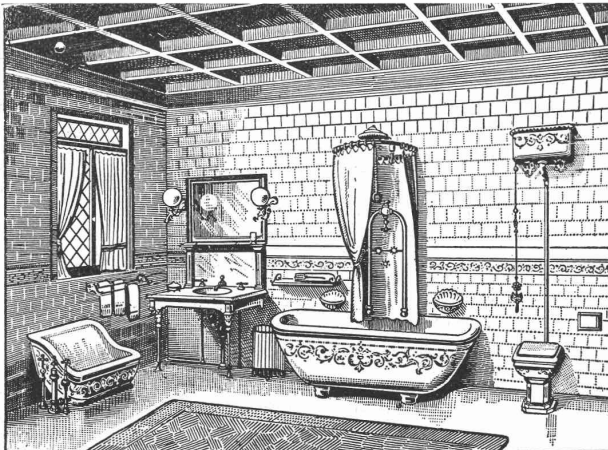
Telegrammadresse: **Heinrich Brändli, Horgen.**



**Dampfkessel-Armaturen**  
**Automat-Dampfpumpen**  
 beste Kesselspeisepumpen der Gegenwart  
*Brauereipumpen*  
*Schachtpumpen*  
*Seller Restarting*  
*Injektor*  
*Wasserstands-Apparate*  
**Jenkins-Ventile.**

Eigene Patente im In- und Auslande für:  
**Fäkalien-Klär-Anlagen.** Vollständige Zersetzung von Abgängen aus Closets etc. in eine wasserhelle Flüssigkeit garantiert. Anschluss daher direkt an die Kanalisation, fließenden Gewässer etc.

**Autom. Central-Closets** (Einzel- und Massensystem).  
 Speziell geeignet für Schulen, Kasernen, Fabriken, Krankenhäuser, Irrenanstalten.



**Lehmann & Neumeyer, Schützengasse 19, Zürich.**

Specialgeschäft für Erstellung gesundheitstechn. Anlagen. Closets-, Pissoir- und Badeeinrichtungen für alle Zwecke. Bidets, Toiletten- und Wascheinrichtungen. Warmwasseranlagen. — Alles nach eigenen, amerik. und engl. Systemen. — Eigene Konstruktionsbureaux. — Erstklassige Referenzen und Zeugnisse.

Grosse permanente Ausstellung mit in Funktion befindlichen Apparaten.

**Cementröhren-Formen**  
**H. Kieser, Zürich.**

Diplom der schweiz. Landesausstellung Zürich 1883.  
 Diplom I. Kl. der kantonalen Gewerbeausstellung Zürich 1894.  
 Silberne Medaille der schweiz. Landesausstellung Genf 1896.

**Felten & Guilleaume Carlswerk**  
 Aktien-Gesellschaft, Mülheim am Rhein,  
 fabrizieren  
 für Telegraphen- und Telephonanlagen:  
 Verzinkten eisernen Telegraphendraht,  
 Telephon-, Bronzedraht und Doppelbronzedraht,  
 Installationsleitungen aller Art,

**Telegraphen-Kabel**  
 mit  
 Guttapercha,  
 Gummi-  
 und  
 Okonit-Adern.



**Telephonkabel mit Papier-Isolation und Lufträumen.**  
 Ferner sämtliches Leitungsmaterial für  
 Elektrische Beleuchtung und Kraftübertragung,  
 Trolleydraht und Speisekabel für elektrische Bahnen.



**Stahldraht-Fussmatten**  
**Zaundraht, Stahldraht,**  
**Drahtgeflechte, Drahtfussmatten, Drahtkordeln etc.**  
**TRIUMPH-STAHLDRAHTKETTEN** ohne Schweissung.



Vertreter für die Schweiz: **Kägi & Co., Winterthur.**

**Geiger'sche Fabrik**  
 für Strassen- und Haus-Entwässerungsartikel G. m. b. H.  
**Karlsruhe** (Baden).

**Konstruktionsbureau für Kanalisation.**  
 Fabrikation und Lager sämtlicher  
 Entwässerungsartikel  
 System u. Patent Geiger\*, als:  
 Spül-, Stau- und Absperrvorrichtungen  
 für Kanäle aller Profile und Grössen  
**Schachtdeckungen,**  
 Strassen-, Hof- u. Haussinkkasten, Fettfänge,  
 Regenrohr-Sinkkasten, Wassersteinsiphons u. s. w.  
**Krahn- und Schlammabfuhrwagen**  
 für Hand- u. Pferdebetrieb  
 zum Reinigen der Sinkkasten,



**Fabrikation von Eisele's Gasbadeofen**  
 für Schul-, Volks- und Mannschaffs-Brausebäder.  
*Illustrierte Preisverzeichnisse kostenfrei.*

**KESSELFABRIK**

**Wasserröhrenkessel** patentierter, unübertroffener Konstruktion und Ausführung, bis 300 m<sup>2</sup> Heizfläche und 20 Atm. Betriebsdruck.

**Cornwallkessel** verschiedener Konstruktion in jeder Grösse.

**Kessel u. Blecharbeiten** jeder Art für chem. Fabriken, Färbereien, Bierbrauereien, Salinen, Papierfabriken, z. B. Turbinenleitungen, Reservoirs etc. etc.

Die Fabrik ist mit den **modernsten Einrichtungen** versehen und kann bei erster Qualität Ware zu günstigen Preisen und im Dringlichkeitsfalle sehr rasch liefern.

Die Fabrik lieferte an **staatliche Behörden** und **erste Weltfirmen.**  
 Man verlange Offerten, Referenzen, Ingenieurbesuch.

**GUILLEAUME-WERKE**

G. m. b. H. in **Neustadt a./Haardt.**



# KERN & Cie.

mathematisch-mechanisches Institut



Gegründet 1819.

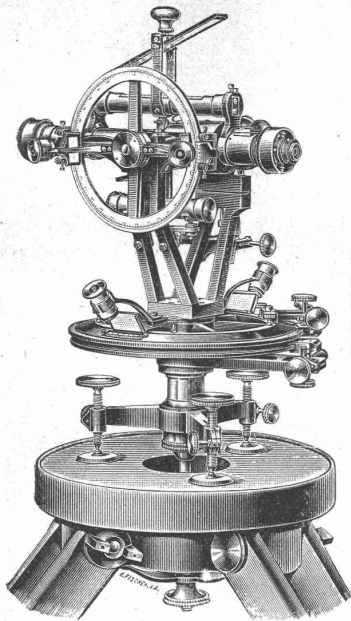
Anfertigung sämtlicher Instrumente für  
Topographie, Geodäsie und Astronomie.

**Prima Schweizer Präzisions-Reisszeuge**  
für Ingenieure und Architekten.

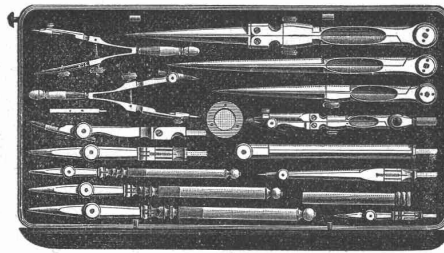
18 höchste Auszeichnungen nationaler  
Minderwertige Nachahmungen  
Instrumente und deren Verkauf  
lassen uns, sämtliche Zirkel  
gesetzlich geschützten Fabrik-  
genau auf diese Neuerung zu



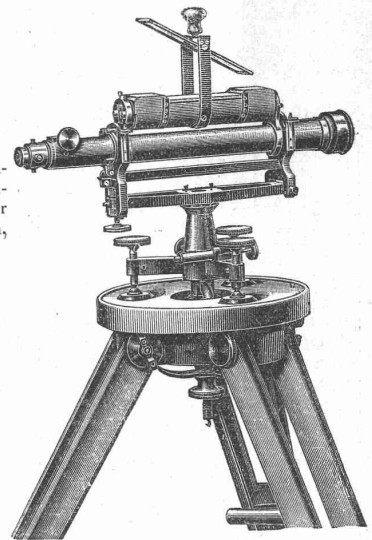
und internationaler Ausstellungen.  
unserer mathematischen In-  
unter unserm Namen veran-  
und Ziehfedern mit unserer  
marke zu stempeln. Wir bitten,  
achten.



Stets neueste Konstruktionen.



Kataloge gratis und franko.



**ERZGIESSEREI KARLSRUHE  
PETERS & BECK**

Karlsruhe i. B., Bannwald-Allee Nr. 22  
— Prämiert: Paris 1900, Goldene Medaille. —

**Grab- und Bau-Dekorationen**  
in echtem Bronzeguss:

Figuren, Geländer, Schrifttafeln, Palmen, Kränze, Urnen, Rosetten, Buch-  
staben u. s. w. nach eigenen oder eingesandten Entwürfen u. Modellen.  
Kataloge und Kostenanschläge stehen gerne zu Diensten.

## Rud. Preiswerk & Esser, Basel

### Eisenbau-Werkstatt

empfehlen sich zur  
Ausführung  
sämtlicher  
Eisen-  
konstruktions-  
Arbeiten,  
wie:  
**Genietete  
Träger,  
Brücken,  
Glas- u.  
Wellblech-  
dächer,  
Aussichtstürme, Fassaden und Schaufenster-  
Konstruktionen etc.**

## Keim'sche Mineralfarben

**Wetterfest! Grosse Leuchtkraft und Brillanz  
Matter Ton! Waschbar!**

Abt.: Keim'sche Mineral-    Abt.: Keim'sche Mineral-    Abt.: Keim'sche Mineral-  
A. Künstlerfarben.    B. Dekorationsfarben.    C. Anstreichfarben.

Gebrauchsanweisungen, Auskünfte für Abt. A, B oder C auf Wunsch zu Diensten.

**Fabrik Keim'scher Farben  
der Steingewerkschaft Offenstetten-München.**

**Chemische Fabrik Schönenwerd**  
**H. Erzinger Schönenwerd**

**Einzige Fabrik der Schweiz für:**

**Bleimennige** (Minium) chem. rein und für techn. Zwecke  
(für Anstrich, Dichtungen, Kitten, Glasuren, Akkumulatoren, etc.).  
**Bleiglätte**, chem. rein und für techn. Zwecke, feinst-  
gemahlen und geschlemmt (für Glasuren, Akkumulatoren, Kitten,  
Farbenfabriken, Druckerei, Färberei etc.).

## KIRCHNER & Co.,

Leipzig-Sellerhausen.

Grösste Specialfabrik von  
**Sägewerkmaschinen**  
und  
**Holzbearbeitungsmaschinen**

Ueber 60000 Maschinen geliefert,  
62 höchste Auszeichnungen.  
Weltausstellung Paris 1900:  
Höchste Auszeichnung „Grand Prix“.

Filiale: ZÜRICH, Bahnhofstrasse 89,  
— TELEPHON 3866 —

## R. & E. Huber, Pfäffikon (Kanton Zürich)

Leitungs-Draht und Kabel für Kraftübertragungen,  
Beleuchtungen, Sonnerien, elektr. Apparate etc.

### Gummi- und Guttapercha-Waren-Fabrik.

Mechanische Draht- und Hanfseilerei.

**Rudolf Mosse,**  
Alleinige Inseratenannahme der Schweiz. Bauzeitung.

Junger

**Bautechniker**

sucht Stellung in einem Baugeschäfte oder Architekturbureau zur weiteren Ausbildung, unter bescheidenen Ansprüchen. Offerten unter Chiffre S 5932 Q an **Haasenstein & Vogler**, Basel.

**Kalkulator.**

Ein routinierter Kalkulator mit techn. Bildung, der sich über längere, erfolgreiche Thätigkeit ausweisen kann, findet Engagement in schweizerischer Maschinenfabrik. Gehalt bis Fr. 6000. Beste Referenzen unerlässlich. Schweizer werden bevorzugt. Offerten unter Chiffre Z G 8307 an **Rudolf Mosse**, Annoncen-Expedition in Zürich.

**Architekt**

gesetzten Alters, selbständig arbeitend, vertraut mit Bureau und Platz, sucht Anstellung auf Architekturbureau, Baugeschäft oder Etablissement.

Offerten unter Chiffre Z D 8654 an **Rudolf Mosse**, Zürich.

**Dessinateur-Architecte**

âgé de 21 ans, parlant l'allemand, diplômé et possédant d'excellents certificats désire changer de bureau à partir du 15 jan. ou à la fin du mois. Offres sous chiffre Z O 14 à **Rodolphe Mosse**, Zurich.

Tüchtiger

**Bautechniker**

energisch, mit Erfahrung, wird als Bauführer nach Schaffhausen gesucht. (Villenbaute). Offerten mit Gehaltsansprüchen und Zeugnisabschriften unter Chiffre Z O 39 an **Rudolf Mosse**, Annoncen-Expedition in Zürich.

**Drahtseile**

der Atlas Drahtseilwerke von **Fred. W. Scott** in Reddish b. Manchester, zum Betriebe von Drahtseilbahnen, Hängebahnen, Personen- und Waren-Aufzügen etc. liefern

**J. Walther & Cie., Zürich I.**

**Xylogr. Art. Anstalt**  
**J. B. MÜLLER IN ZÜRICH**  
Fertige HOLZSCHNITTE.  
Galv. Aches, Zinkätz & Co.  
PRÄMIERT & DIPLOMIERT

**Gesucht**

für St. Petersburg ein zuverlässig und selbständig arbeitender

**Elektrotechniker**

mit guter Praxis in Projektirung und Montage von Gleichstrom-Drehstromanlagen und Hebezeugen.

Offerten mit Referenzen und Angabe der Gehaltsansprüche erbeten sub Chiffre Z D 54 an **Rudolf Mosse**, Annoncen-Expedition in Zürich.

**Monteur**

perfekter Mechaniker, mit langjährigen Erfahrungen im Turbinenfach, sucht passende Stelle, sei es als Monteur, Mechaniker evtl. Chef, in hydraulische Anlage, Fabrik, Mühle etc. Offerten nehmen sub H c 53 Y entgegen **Haasenstein & Vogler**, Bern.

**Eisenbahn-**

Oberbau-Materialien. Schienen und Schwellen für Haupt- und Nebenbahnen; — Rillenschienen für Tramways u. Elektrische Bahnen; Stahlrohr-Maste, liefern **J. Walther & Cie., Zürich I.**

**Brücken- & Eisenhochbau-Projekte, Werkpläne, Modelle**  
Ingenieurbureau  
**Gustav Griot, Zürich V.**

**Präzisions-Reisszeuge.**  
Rundsystem.  
Patent. Ellipsographen, Schraffirapparate etc.  
**Clemens Riefler,**  
Fabrik math. Instrumente.  
Nesselwang u. München (Bayern).  
Gegründet 1841.  
„Paris 1900 Grand Prix“  
Illustrierte Preislisten gratis.

**Jucker - Wegmann,**

Papierhandlung z. Hecht, Schifflande 22, Zürich.

Grosses Lager

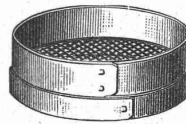
von Pauspapieren, Pausleinen und Zeichenpapier, Rollen und Bogen, in nur vorzüglichen Qualitäten Holzceementpapier, Dachpappen, Bodenbelag und Teppich-Unterlag-Papiere.

**Bautechniker**

tüchtiger, selbständiger Zeichner, in Kostenvorschlägen und Abrechnungen durchaus erfahren, sucht auf 15. Jan. Stelle als Bauzeichner oder Bauführer. Gefl. Offerten unter Chiffre Z C 78 an **Rudolf Mosse, Zürich.**

**Patent-Bureau**  
**J. Aumann Ing. Limburg Zürich**  
Billig - Prompt - Beste Referenzen.

**Metallgewebe und Geflechte**



schwarz und galvanisirt.

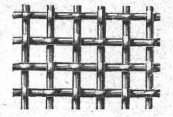
Siebwaren jeder Art

Grosser Vorrat in galv. Geflechten von verschiedenen Maschenweiten und Breiten für Einfriedigungen u. Umgitterungen jeder Art.

Stachelzaundraht.

Artikel für Giessereien, Baugeschäfte, Apotheken, Hôtels und Conditoreien.

— Billigste Preise. —



Kataloge und Preisverzeichnisse stehen auf Verlangen zu Diensten.  
**Metallgewebe-Manufactur**

**Suter-Strehler & Co Zürich.**

**Erfolg haben Annoncen unbedingt**

wenn dieselben von leistungsfähigen Firmen erlassen werden und in zweckentsprechender, auffälliger Form in den geeigneten Zeitungen und Zeitschriften zum Abdruck gelangen. Dem inserirenden Publikum ein gewissenhafter Berater in allen Fragen zu sein, welche sich auf Abfassung und Ausstattung der Annoncen, Wahl der Zeitungen etc. beziehen, hat sich die unterzeichnete Annoncen-Expedition von jeher zur besonderen Aufgabe gestellt. Jede gewünschte Information sowie Kostenanschläge und Zeitungskatalog stehen kostenfrei zur Verfügung.

**Annoncen-Expedition Rudolf Mosse**  
Theaterstr. 5. Telefon 660. ZÜRICH.

**Dampf- und Wasserheizungen**

für neue und alte **Wohnhäuser**, wie für alle Arten anderer Gebäulichkeiten,

**Dampfkessel - Blechröhren für Turbinen**

wie überhaupt alle Blecharbeiten liefert die

Maschinenfabrik und Kesselschmiede

von

**Heinrich Berchtold in Thalweil bei Zürich.**