

Objektyp: **Advertising**

Zeitschrift: **Schweizerische Bauzeitung**

Band (Jahr): **37/38 (1901)**

Heft 18

PDF erstellt am: **21.07.2024**

Nutzungsbedingungen

Die ETH-Bibliothek ist Anbieterin der digitalisierten Zeitschriften. Sie besitzt keine Urheberrechte an den Inhalten der Zeitschriften. Die Rechte liegen in der Regel bei den Herausgebern.

Die auf der Plattform e-periodica veröffentlichten Dokumente stehen für nicht-kommerzielle Zwecke in Lehre und Forschung sowie für die private Nutzung frei zur Verfügung. Einzelne Dateien oder Ausdrucke aus diesem Angebot können zusammen mit diesen Nutzungsbedingungen und den korrekten Herkunftsbezeichnungen weitergegeben werden.

Das Veröffentlichen von Bildern in Print- und Online-Publikationen ist nur mit vorheriger Genehmigung der Rechteinhaber erlaubt. Die systematische Speicherung von Teilen des elektronischen Angebots auf anderen Servern bedarf ebenfalls des schriftlichen Einverständnisses der Rechteinhaber.

Haftungsausschluss

Alle Angaben erfolgen ohne Gewähr für Vollständigkeit oder Richtigkeit. Es wird keine Haftung übernommen für Schäden durch die Verwendung von Informationen aus diesem Online-Angebot oder durch das Fehlen von Informationen. Dies gilt auch für Inhalte Dritter, die über dieses Angebot zugänglich sind.



Maschinenfabrik Oerlikon
Oerlikon bei Zürich

Weltausstellung Paris 1900 — 2 Grands Prix.

Elektrische Anlagen
jeden Umfanges.

Kraftübertragung. Kraftverteilung. Beleuchtung. Elektromechanische
Anwendungen. Elektrochemie. Tramways. Nebenbahnen. Vollbahnen.

Generatoren und Motoren
für Gleichstrom, Einphasen- und Mehrphasenstrom.

Transformatoren.

Elektrisch angetriebene Werkzeugmaschinen.
Spezialitäten für Kessel-, Brücken- und Schiffsbau.




Elektricitäts-Aktiengesellschaft
vormals

Schuckert & Co.,

Weltausstellung Paris
1900

4 grands prix.

NÜRNBERG

Geschäftsstelle
für die Schweiz :

Technisches Bureau Zürich,

Löwenstrasse 55.
Telephon 5125.

Fabriken in Nürnberg, Berlin.

Generatoren und Motoren für Gleichstrom, Einphasen-, Zwei-
phasen- und Dreiphasenstrom.

Transformatoren,
Trambahn-Ausrüstungen und Wagen,

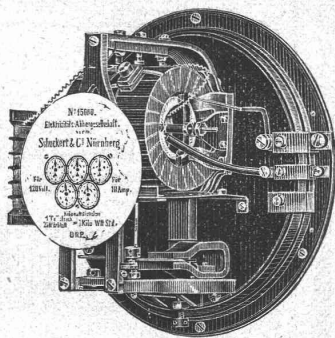
Bogenlampen für Gleichstrom und Wechselstrom,

Elektrizitäts-Zähler für Gleichstrom, Einphasen- und Dreiphasen-
strom für gleich und ungleich belastete Zweige.

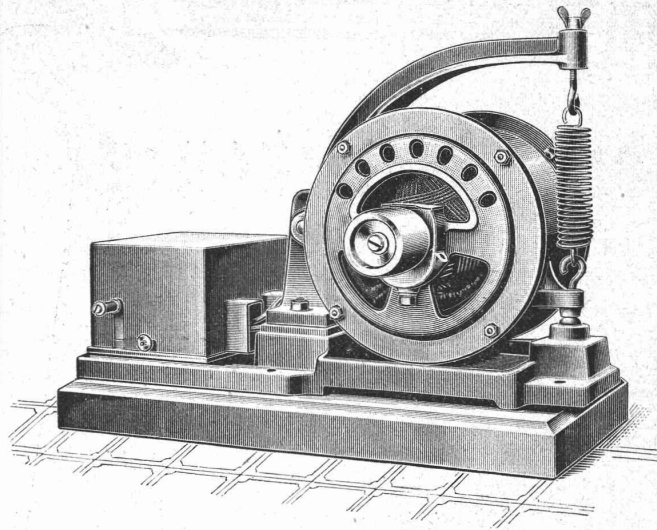
Schaltapparate für Hochspannung und Niederspannung,

Zellenschalter mit automat. Funkenlöschung u. selbstthätigem Antrieb.

Messinstrumente — Scheinwerfer — Projektionsapparate — Elektrochemische Einrichtungen — Anlagen für Galvanoplastik.



Die Gesellschaft übernimmt direkt oder durch ihre Zweigniederlassungen und technischen Bureaux die Ausführung von kompletten elektrischen Beleuchtungs-, Kraftübertragungs-, Bahn-Anlagen und elektrochemischen Werken. Ferner die Ausführung von kompl. Beleuchtungs- und Motoren-Installationen im Anschluss an Elektrizitätswerke.
Prospekte und Offerten kostenlos.



C. Wüst & Comp.,
Seebach-Zürich

bauen als

Spezialität:

Generatoren und Motoren
 für Gleich-, Wechsel- und Drehstrom.

Elektr. Hebezeuge aller Art,
 als: Fahr-, Dreh- und Portalkranen.
Elektrische Personen- und Waren-Aufzüge.
Transportable elektr. Bohrmaschinen.

Telegraphenstangen und Leitungsmaste

aus vorzüglichen, geraden Hölzern d. Schwarzwaldes u. der bayerischen Forsten gewonnen, imprägniert nach den Bedingungen der Reichspostverwaltung.

Eisenbahnschwellen

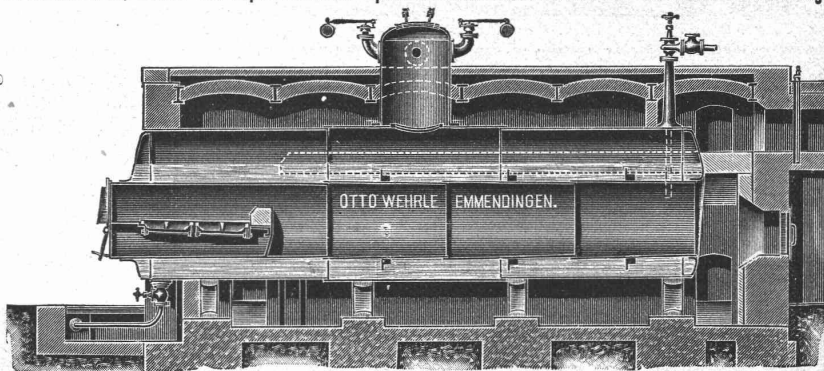
jeder Holzart, beliebiger Dimensionen, getränkt oder ungetränkt, günstig gelagert für Bahn- und Wasserbeförderung, empfehlen

Gebr. Himmelsbach, vorm. J. Himmelsbach, Oberweiler, in Freiburg i. B., Holzhandlung und Holz-Imprägnier-Anstalten.

Otto Wehrle, Emmendingen (Baden)

Maschinenfabrik, Kessel- und Kupferschmiede. Specialfabrik für moderne Brauerei- und Mälzereierrichtungen.

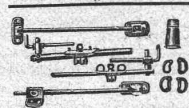
Maschinelle Nietung!



Maschinelle Stemmung!

Dampfkessel jeden Systems und jeder Grösse. **Reservoirs, Vorwärmer, Asphalt- und Seifenkessel.**
Eisenkonstruktionen. Blecharbeiten und Kupferschmiedarbeiten jeder Art. **Transmissionen**
 neuester Konstruktion. **Pumpen und Aufzüge** für alle Zwecke. **Apparate** für chemische Industrie.

Franz Villinger & Co.
 elektrische und mechanische Werkstatt.
 Freiburg i. B., Guntramstr. 32g.



Gardinenhaken und Draperierahmenhalter (D. R. G. M. 137977) grösste perfekte Neuheit, sowohl

Gardinenschnurträger wie Draperierahmenhalter, 4 fach verstellbar, eine einmalige Anschaffung, geliefert zum einschlagen, eingypsen, aufschrauben und einschrauben. Nur M. 1.25. per Paar. **Fensterfeststeller** (D. R. G. M. 134058) kein Zuschlagen der Fenster, kein Zerbrechen der Scheiben, rechts, links, aussen und innen zu gebrauchen, sicherster und einfachster Steller per Paar M. 1.20. Für schwere Fenster M. 1.40 per Paar. **Schiebfenstersteller** (D. R. G. M. 134057) selbstthätig arbeitend, Schiebfenster können in jede Höhe gestellt werden, praktisch und überall beliebt. Grosse 10 Pfg. Kleine 9 Pfg. per Stück. **Schrubberhafter** geben dem Besen oder Schrubberstiel festen Halt, kein verfaulen des Stieles; äusserst leichtes Anmachen 22 Pfg. per Stück. **Versandt** bei obigen Preisen bei Postkollt franco Nachnahme; Wiederverkäufer hohen Rabatt. Vertreter gesucht.

Lincrusta-Walton

Patent-Relief-Tapeten

aus Linoleum ähnlicher Masse

mit massivem Relief, abwaschbar, unempfindlich gegen Nässe und Hitze. Eleganteste und dauerhafteste Wandbekleidung für Herrenzimmer, Speisesäle, Rauchzimmer etc. Besonders geeignet für Treppenhäuser und Badezimmer.

Bester Ersatz für Holztäfelung.

Zu beziehen von allen Prima Tapetenhandlungen.

Nähere Auskunft erteilt

die Fabrik **Lincrusta-Walton & Co., Hannover.**



TRADE MARK

Hatt & Cie., Zürich

Unterer Mühlesteig 2,
 Telephon 4146,
 empfehlen ihre
Lichtpausanstalt
 für **Heliographie**
 und für



(Blitzlichtpausverfahren).
 Stets frisch am Lager:
Heliographie-Papiere und Pauspapiere.
 Bitte Preiscurant zu verlangen.



Schweiz. Accumulatorenwerke Tribelhorn A.-G.

— Stationäre Accumulatoren. —

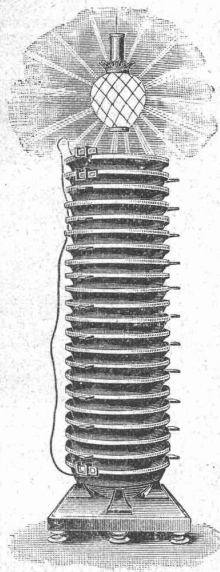
Bureau in Zürich

Fraumünsterstr. 12.

Anlagen

für Kraft und Licht,
Telegraphie,
Laboratorien etc.

Diese Accumulatoren eignen sich ihrer ausserordentlichen Einfachheit wegen für jede industrielle Anlage, als Sammler- und Puffer-Batterie, sowie als Reserve für Notbeleuchtung.



Fabrik in Olten

Industriequartier

Spezialvorzüge:

Kleinster Raumbedarf.

Erstaunlich rasche und einfache Montage durch jeden Arbeiter, keine Lötstellen.

Grösste Solidität.

Leichter Unterhalt.

Infolge der Einfachheit billige Preise.

Dr. Münch & Röhrs, BERLIN N.W. 21.



Mauerfarben

Verbesserte Oelfarben
Wirksamster Schutz für
Eisen u. Wellblech
gegen Rost.

für Holz- und Mauerwerk,
gegen chemische,
atmosphärische und mechanische Einwirkungen.

Dr. Münch's Lack-Dauerfarben

sehr harter, eleganter **Emaill**-Anstrich.

Widerstandsfähig gegen Desinfektionswaschungen, Salzlösungen etc.
für Krankenhäuser, Schulen, Badeanstalten, Accumulatoren-Räume etc.

Vertreter für die Schweiz: **C.A. Ulbrich & Co.,** Techn. Bureau, Zürich.

Dreyer, Rosenkranz & Droop, Hannover

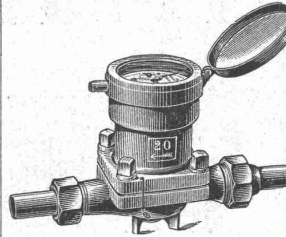
empfehlen ihre

Wassermesser

mit

Hartgummi-Messrad,

wovon seit etwa 17 Jahren mehr
als 165 000 Stück abgesetzt
worden sind.



Diese **Wassermesser** zeichnen sich aus durch grosse **Messgenauigkeit** und **Haltbarkeit.**

Abbildungen nebst **Beschreibung,**
sowie **Preise** stehen zur Verfügung.

A. Oehler & Co.,

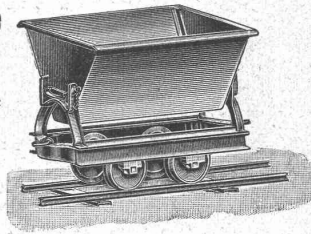
Maschinenfabrik, Eisen- & Stahlgiessereien

Aarau

fabrizieren als Specialität:

Tragbare und feste
Geleise

für alle Zweige
der Industrie,
Bauunternehmer
etc.,
mit zugehörigem
Rollmaterial.



**Transport-
Wagen**

jeder Art.

Achsensätze
mit Hartguss- und
Stahlrädern.

Drehseiben für Normal- und Schmalspurbahnen.

Schubkarren, Kistenkarren etc.

Eisenbahndraisinen. — **Betonmischmaschinen.** — **Baggermaschinen.**

Drahtseilbahnen etc. etc.

Perronwagen

**"SALUBRA"
TAPETEN**

DIE SCHÖNSTE
GESUNDESTE
& SOLIDESTE
WAND
BEKLEIDUNG
MEDAILLE
DRESDEN 1899
BERLIN 1899

**SALUBRA
TAPETEN FABRIK
BASEL**

IN
BASEL & GRENZACH
(SCHWEIZ) (G.-H. BADEN)

**Gesellschaft der L. v. Roll'schen Eisenwerke
Fabrik feuerfester Produkte**

in MÜNSTER (Kt. Bern.)

FEUERFESTE STEINE jeder Form und Grösse.

CHAMOTTESTEINE in verschiedenen Qualitäten bis zu den höchsten Anforderungen

STEINE für CUPOLÖFEN nach Maassangaben, erprobt in unsern eigenen Giessereien.

CHAMOTTEMÖRTEL. * * * * *

Gutehoffnungshütte

Aktienverein für Bergbau und Hüttenbetrieb
in **Oberhausen (Rhld.)**

fertigt in ihren mit den neuesten und vollkommensten
Einrichtungen ausgerüsteten Werkstätten als **Besonderheit**

Achsen und Radreifen aus bestem **Siemens-Martinstahl**
für Lokomotiven, Tender und Wagen aller Art,

Radgerippe (Speichenräder)

aus bestem **Schweisseisen** für **Wagen** aller Art,
fertige **Radsätze** für **Wagen** aller Art,

sowohl für **Voll-**,

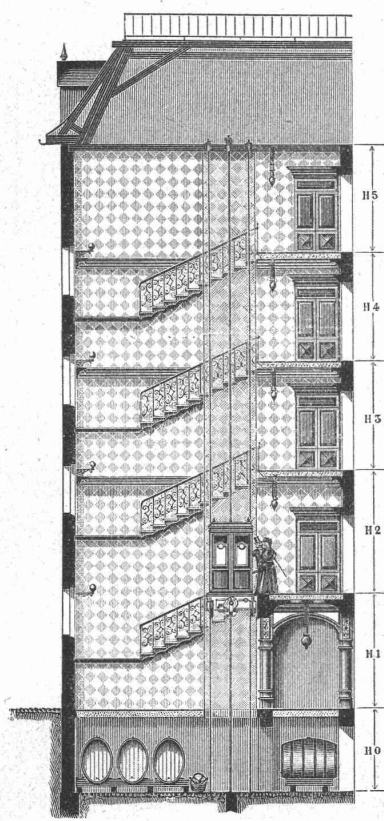
als auch für **Neben- und Klein-Bahnen.**

Vertreter für die Schweiz: **Gebr. Stebler, Zürich.**

ARMATURENFABRIK ZÜRICH
 Filiale der ARMATUREN & MASCHINENFABRIK
 ACT. GES. vormals J. A. HILPERT, NÜRNBERG.
 empfehlen ihre
PUMPEN ALLER SYSTEME & GRÖSSEN
 speciell

**CENTRIFUGAL-
 BAU-
 MEMBRAN-
 DUPLEX-
 PUMPEN**

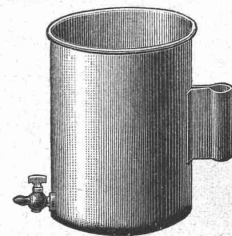
Bessemer-Farbe
 (Marke Ambos)
 rost- und wettersichere
 Eisenanstrich.
Porzellan-Emailfarbe (Pef)
 Marken B und Ace
 vorzüglich bewährt für elec-
 trische Anlagen, Kranken-
 häuser, Bäder, Schlacht-
 häuser etc.
Rosenzweig & Baumann,
 Königliche Hoflieferanten,
KASSEL.



C. Wüst & Comp.,
 Seebach - Zürich
 bauen als
 Spezialität:
Elektrische
Waren-
 und
Personen-
Aufzüge
 automobil und mit
 stationärer Winde
 nach eigenem,
 patentiertem System.
 Billigste Anschaffungs-
 und Betriebskosten.
 Absolut ruhiger Gang.
 Präzise Steuerung.
 Vorzügliche Fangvorrichtung.
 Projekte und Kostenvoran-
 schläge gratis.

FROTÉ & WESTERMANN
 45 Löwenstrasse - Zürich - Löwenstrasse 45
Technisches Bureau und Bauunternehmung

Projektierung und Ausführung von
Wasserwerkenanlagen,
Kanalisationen, Wasserversorgungen etc.
Armierte Betonkonstruktionen
 nach verschiedenen Systemen.
 Absolut feuersichere Dächer, Decken, Pfeiler, Treppen, sowie ganze
 Fabrikgebäude. — Brücken, Kanäle, Stützmauern, Fundationen auf
 schlechtem Baugrund. — Reservoirs, Wassertürme, Silos.
 Concessionaire des Systems Hennebique.
 Zahlreiche ausgeführte Bauten. — Voranschläge kostenfrei.



Tropfgefäß,
 D. R.-G.-M. 36049,
 drehbar, für Öl, Wasser etc., aus einem
 Stück Ia. Stahlblech gestanzt, verzinkt, mit
 Messinghahn. **Kann nie undicht werden.**
 1/2, 1, 3, 5 Liter Inhalt.
Schwedler & Wambold,
Düsseldorf XII.

Baumaterialien-Geschäft
 vormals A. G. Biene.

Sand — Kies — Gartenkies
 in reichhaltigster Sortierung,
 sowie **Bruchsteine** empfiehlt unter Zusicherung
 prompter, billigster Bedienung.
 Lieferungen auch franko Verwendungsstelle.

Fried. Zehnder
 Seefeldstr. 92 Zürich V Telephon 994.

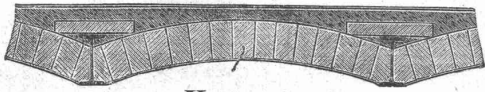
A. Stotz
 Eisengießerei u. Apparatebauanstalt
Stuttgart
 Fabrik Kornwestheim

SPECIALITÄT:
 Gelenk- und Stahlbolzenketten, Becherwerke, Transporteure,
 Aufzüge, Transportschnecken und Transmissionen etc. etc.
 D. E. P. No 69539 74299 74387

WANNER & Co., HORGEN

Spezialgeschäft für Isolirungen aller Art.

Gewölbe-Isolirung:



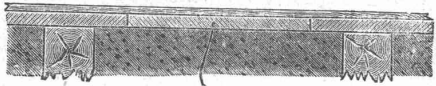
Korkstein.

Korksteine und Korksteinplatten
Asbest-Kieselguhrplatten

Isolir-Material
für die Baubranche:

zur Bekleidung kalter, feuchter Wände, Mansarden und Shed-Dächer.
zur Ausmauerung von Kellern, Eishäusern, Kühl- und Trockenräumen.
zur Isolirung von Fussböden, Gewölben, Eis- und Bierwagen.
zur Bekleidung von eisernen Säulen, Trägern und Balken als Schutz gegen Glühendwerden bei Feuer-Ausbruch.
zum Einschalen von Holzwänden- und Thüren als Schutz gegen Feuersgefahr.

Fussboden-Isolirung:

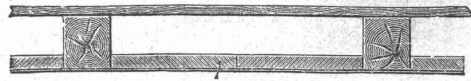


Korkstein-Platten.

Isolirung von Wasserleitungen
gegen
Schwitzen und Einfrieren.

Muster und Preislisten prompt und gratis.

Decken-Isolirung:

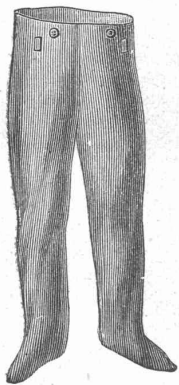


Korkstein-Platten.

Fussboden-Isolirung:



Korkstein-Platten.



Gummihosen
Gummistrümpfe
Haubenjacken
Complete Taucheranzüge,
sowie alle andern
Kautschukwaren

für technische Zwecke
empfehlen
Alf. Diener & Co.,
Mythenstrasse 29,
Zürich II.

BOPP & REUTHER, MANNHEIM,

Maschinen- und Armaturenfabrik.

Nach bewährtem System

Ausführung von Tiefbohrungen
Rohrbrunnen-Anlagen

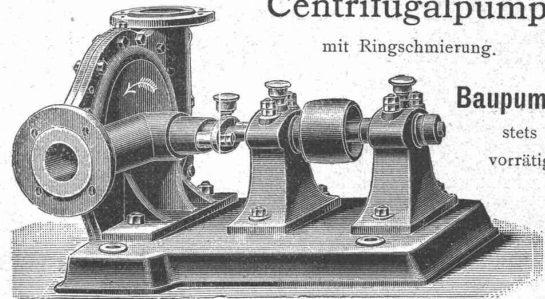
zur Beschaffung grosser Wassermengen für Wasserwerke und industr. Zwecke.
Ueber 1550 Brunnen ausgeführt.

Schlagpumpen

(Abessinierbr.), Rammzeuge für dieselben, Schachtdeckel, Steigeisen etc.

Centrifugalpumpen

mit Ringschmierung.



Baupumpen

stets
vorrätig.

Kataloge gratis.

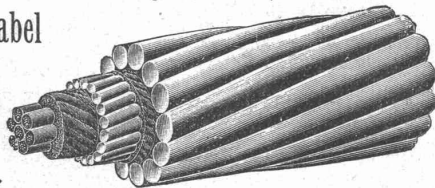
Felten & Guilleaume Carlswerk

Aktien-Gesellschaft, Mulheim am Rhein,
fabrizieren

für Telegraphen- und Telephonanlagen:
Verzinkten eisernen Telegraphendraht,
Telephon-, Bronzedraht und Doppelbronzedraht,
Installationsleitungen aller Art,

Telegraphen-Kabel

mit
Guttapercha-,
Gummi-
und
Okonit-Adern.



Telephonkabel mit Papier-Isolation und Lufträumen.

Ferner sämtliches Leitungsmaterial für
Elektrische Beleuchtung und Kraftübertragung,
Trolleydraht und Speisekabel für elektrische Bahnen.



Stahldraht-Fussmatten
Zaundraht, Stahldraht,
Drahtgeflechte, Drahtfussmatten, Drahtkordeln etc.
TRIUMPH-STAHLDRAHTKETTEN ohne Schweissung.



Vertreter für die Schweiz: **Kägi & Co., Winterthur.**

Patentiertes Drahtglas.

Bestes und modernstes Verglasungsmaterial für
Oberlichte und Seitenfenster in Bahnhofhallen, Lichthöfen, Maschinenwerk-
stätten, Lagerhäusern, Veranden, für allerhand feuersichere und dabei
lichtdurchlässige Abschlüsse, für Signalscheiben etc. etc.

Hergestellt in Stärken von ca. 4-30 mm und in Flächen bis zu 2-5 m².

Vorzüge: Grösstmögliche Bruchsicherheit, unerreichbare Widerstands-
fähigkeit, Feuersicherheit bis zu sehr hohem Grade, ausgezeich-
nete Lichtdurchlässigkeit, leichte Reinigung, Ersparnis an Eisenkonstruktion etc.

Mit bestem Erfolge und in grossem Umfange bei den meisten Staats-
und Privatbauten in Anwendung; bei vielen Bahnen des In- und Auslandes
obligatorisch eingeführt.

Schutzhülsen aus Drahtglas

für Wasserstandsgläser an Lokomotiven und Dampfkesseln.

Glashartguss-Fussbodenplatten für begehbares Oberlicht
in festen Massen, mit glatter und bemusterter Oberfläche in halb- und
ganzweiss, mit und ohne Drahteinlage.

Glasdachziegel und Glasfalzziegel
in halb- und ganzweiss, mit oder ohne Drahteinlage in den verschied-
ensten Formen und Grössen.

Aktien-Gesellschaft für Glasindustrie

vormals **Friedr. Siemens, Neusattl** bei Elbogen (Böhmen).

Vertreter für die Schweiz:

Weisser & Nick, Zürich.

Junger, tüchtiger
Bauzeichner,

beider Sprachen mächtig, 3 Semester Bauschule, **sucht sofort Stelle bei Architekt oder Bauunternehmer.** Offerten sub Z R 2792 an **Rudolf Mosse, Zürich.**

Geometer

theoretisch und praktisch gebildet, **sucht dauernde oder vorübergehende Anstellung.**

Offerten unter Z J 2634 an **Rudolf Mosse, Zürich.**

Ein im Maschinenfache durchaus erfahrener **Arbeiter**, seit einigen Jahren in einer kleinern **Parfetterie** als

Vorarbeiter

beschäftigt, **sucht ähnliche Stellung.** Gefl. Offerten unter Chiff. Z Z 3000 an **Rudolf Mosse, Zürich.**

Bon conducteur de travaux

pour terrassements demande engagement en Suisse ou à l'Étranger. Accepterait aussi emploi de bureau et surveillance des chantiers chez Architecte et Entrepreneur en maçonnerie. Parle et écrit français et allemand. Certificats et références à disposition. S'adresser sous Z R 3017 à **Rodolphe Mosse à Zurich.**

Jüngerer

Bautechniker

mit guten Zeugnissen **sucht sofort Stellung.** Gefl. Off. Z R 2542 an **Rudolf Mosse, Zürich.**

Bautechniker

mit 8 J. Praxis auf Bureau u. Platz sucht per 1. Juni sicheres Engagement. Zeugnisse u. Referenzen zu Diensten. Gefl. Offerten unter Z J 3149 an **Rudolf Mosse, Zürich.**

Selbständiger

Buchhalter

in ein **Zimmergeschäft sofort gesucht.** Branchenkenntnis unerlässlich. Event. würde einem in der Buchführung bewanderten **Bautechniker** die Stelle übertragen.

Gefl. Offerten sub Chiff. Z M 3087 an **Rudolf Mosse in Zürich.**

Bautechniker

(Schweizer), verh., praktisch und theoretisch gebildet, mit mehrjähriger Bureauthätigkeit in der Schweiz und in Deutschland, **sucht sofort oder später Stelle in Zürich.**

Gefl. Offerten sub Chiff. Z E 3105 an **Rudolf Mosse, Zürich.**

Zu verkaufen:

2 Petrolmotoren

von 10 HP. und 12 HP., aus der Schweiz. Lokomotiv- und Maschinenfabrik Winterthur, wegen Vergrößerung der Anlage auf **Ende Juni.** Beide Motoren sind wie neu und jederzeit im Betriebe zu besichtigenden in der

Weberei Jona

bei Rapperswyl,

wo jede weitere Auskunft erhältlich.

Ein solider Mann, der in einem Baugeschäft schriftliche Arbeiten besorgt, **sucht diesbezügliche Anstellung.**

Offerten sub Chiffre Oc 2042 Y an **Haasenstein & Vogler, Bern.**

Junger
Architekt

diplomiert am eidgenössischen Polytechnikum, **sucht per 1. Juni entsprechende Stelle.** Gefl. Offerten unter Chiffre H 790 Ch an **Haasenstein & Vogler, Zürich.**

Ingénieur français, 35 ans, excellentes références, relations dans le monde industriel français, **cherche emploi voyageur en France** ou **agent général en France** pour sérieuse affaire industrielle Suisse. Offres sous P C 2434 Q à **Haasenstein & Vogler, Bâle.**

Günstige Gelegenheit.

Von dem im Buchhandel zumeist vergriffenen „**Civilingenieur**“ (Leipzig, Arthur Felix) sind die Jahrgänge von 1875 bis 1901, mit wenigen Ausnahmen vollständig, **billig** abzugeben.

Offerten unter D K 3105 an **Rudolf Mosse, Dresden.**

Elektro-Techniker

(Schweizer)

mit reicher Erfahrung im Projektieren von Licht- und Kraftanlagen jeden Stromsystems und Umfangs, z. Z. Leiter des elektrischen Ausbaues einer bedeutenden, ausgedehnten Ueberland-Centrale, **sucht** wegen Beendigung des Baues ähnliche Stellung als

Bauleiter

oder **Vorstand eines Projektierungsbureau**, vorzugsweise in der Schweiz. Bei gutem Unternehmen eventuell aktive Beteiligung nicht ausgeschlossen.

Offerten unter Chiffre Z G 3107 an **Rudolf Mosse, Zürich.**

Techniker,

der gewandt in der Ausführung von **technischen und perspektivischen Zeichnungen**, wird bei guter **Bezahlung sofort in ein techn. Bureau gesucht.**

Offerten unter Angabe der bisherigen **Thätigkeit und mit Zeugnisabschriften** unter **Z D 3129** an **Rudolf Mosse in Zürich.**

Maschinen-Konstrukteur,

selbständig, 26 Jahre alt, Deutschschweizer, Inhaber des Fachdiploms des Technikums Winterthur, mit 4 1/2 Jahren Bureau- und 3 Jahren Werkstattpraxis im Dampf- und allgemeinen Maschinenbau in grösseren Fabriken Deutschlands und Belgiens, mit Kenntnis der franz. Sprache, gegenwärtig in einer grossen Fabrik Russlands thätig, **sucht** für sofort oder später dauernde Stellung.

Offerten gefl. sub Chiffre Z A 3051 an **Rudolf Mosse, Zürich.**

Un géomètre,

ayant travaillé à Zurich au Tiefbauamt et en Allemagne pour projet de chemin de fer, **cherche place** dans une construction ou pour projet. Certificats d'étude et de pratique à disposition. S'adresser sous chiffre Z Z 3050 à **Rodolphe Mosse, Zurich.**

Gesucht

zu sofortigem Eintritt ein

Zeichner,

gewandt womöglich in Hennebique-Konstruktion, auf ein Ingenieurbureau. — Offerten befördert sub Chiffre Z P 3140 die Annoncen-expedition **Rudolf Mosse, Zürich.**

Die

Billigste Oelfarbe,

überall zu verwenden, schön, solide, streichfertig u. guttrocknend ist

Hotz's Farbiges

Carbolineum

in ca. 10 verschiedenen Farben. Prospekte und Preise franko.

H. Hotz,

Wyssgasse-Badenerstrasse, Oel- u. Fettfabrik, **Zürich III.** Telephon 2823.

Asphalt-Parkett

Eichene und Pitchpine-Riemen in Asphalt gelegt.

Zuverlässigste Garantie gegen Bodenfeuchtigkeit u. Schwamm, sowie gegen Luftzutritt von unten.

Ermöglichen die Erstellung von Parkettböden auch in nicht unterkellerten und feuchten Lokalen, über Durchfahrten etc.

Erstellen unter Garantie

E. Baumberger & Koch Steinringweg 45, **Basel.**

Marmor-Mosaik-Würfel

Weiss Carrara, Weiss Nimes, Rot, Gelb, Schwarz, Blau, Grün Frejus

sowie **Granito Terrazzo**

liefert sofort (Muster franko) **Jules Neyroud, Vevey.**

Ignaz Ehrlich

Wien, II., Lilienbrunnngasse 5

Export in Brettern und Schnittholz weich und hart.



Tafel-Parketten

in reichhaltiger Musterwahl und eleganter Ausführung fertigt als **Spezialität** unter Verwendung von allerfeinstem eichennem Material. Verlegen wird mitübernommen.

Nordhausen a. Harz 4.

Aug. Beatus, Parkettfabrik, gegr. 1866.



THONWERK BIEBRICH, A.-G.

Biebrich a/Rhein

beste Referenzen und Zeugnisse aus der Schweiz,

liefert die für den Bau und Betrieb von **Gasanstalten, Cementfabriken, Chemischen Fabriken, Cellulosefabriken, Schweiss- und Puddelwerken, Eisengiessereien**, sowie für **Dampfkessel** und sonstige Feuerungsanlagen notwendigen

feuertesten & säurebeständigen Produkte

Retorten, Form- u. Normalsteine, Gloverringe, Mörtel etc.