

Zeitschrift: Schweizerische Bauzeitung
Herausgeber: Verlags-AG der akademischen technischen Vereine
Band: 37/38 (1901)
Heft: 26

Werbung

Nutzungsbedingungen

Die ETH-Bibliothek ist die Anbieterin der digitalisierten Zeitschriften. Sie besitzt keine Urheberrechte an den Zeitschriften und ist nicht verantwortlich für deren Inhalte. Die Rechte liegen in der Regel bei den Herausgebern beziehungsweise den externen Rechteinhabern. [Siehe Rechtliche Hinweise.](#)

Conditions d'utilisation

L'ETH Library est le fournisseur des revues numérisées. Elle ne détient aucun droit d'auteur sur les revues et n'est pas responsable de leur contenu. En règle générale, les droits sont détenus par les éditeurs ou les détenteurs de droits externes. [Voir Informations légales.](#)

Terms of use

The ETH Library is the provider of the digitised journals. It does not own any copyrights to the journals and is not responsible for their content. The rights usually lie with the publishers or the external rights holders. [See Legal notice.](#)

Download PDF: 05.02.2025

ETH-Bibliothek Zürich, E-Periodica, <https://www.e-periodica.ch>

Schweizerische Bauzeitung

Wochenschrift

für Bau-, Verkehrs- und Maschinentechnik

Herausgegeben

von

A. WALDNER

Dianastrasse Nr. 5, Zürich II.

Verlag des Herausgebers. — Kommissionsverlag: Ed. Rascher, Meyer & Zeller's Nachfolger in Zürich, Rathausquai 20.

Organ

des Schweizer. Ingenieur- und Architekten-Vereins und der Gesellschaft ehemaliger Studierender des eidg. Polytechnikums in Zürich.

Insertionspreis:

Pro viergespaltene Petitzeile
oder deren Raum 30 Cts.
Haupttitelseite: 50 Cts.

Inserate

nimmt allein entgegen:
Die Annoncen-Expedition

von
RUDOLF MOSSE
in Zürich, Berlin, Breslau,
Dresden, Frankfurt a. M.,
Hamburg, Köln, Leipzig,
Magdeburg, München,
Nürnberg, Stuttgart, Wien,
Prag, London.

Abonnementspreis:

Ausland... Fr. 25 per Jahr
Inland... „ 20 „

Für Vereinsmitglieder:

Ausland... Fr. 18 per Jahr
Inland... „ 16 „
sofern beim Herausgeber
abonniert wird.

Abonnements

nehmen entgegen: Heraus-
geber, Kommissionsverleger
und alle Buchhandlungen
und Postämter.

B^d XXXVII.

ZÜRICH, den 29. Juni 1901.

N^o 26.

Konkurrenz-Ausschreibung

betreffend den

Neubau der mittleren Rheinbrücke in Basel.

Behufs Erlangung von **Projekten und Uebernahme-
offerten für den Bau einer neuen Rheinbrücke in Basel**
an Stelle der alten Brücke wird unter den in dergleichen Bauten bewan-
derten in- und ausländischen Unternehmungen Konkurrenz eröffnet.

Die erforderlichen Grundlagen für die Konkurrenz können gegen
Deponierung von **Fr. 30** beim **Kantonsingenieur des Kantons
Basel-Stadt** bezogen werden; derselbe erteilt auch weitere Auskunft in
dieser Sache.

Eingabetermin: 14. Dezember 1901.

Die an der Konkurrenz sich beteiligenden Firmen erhalten den
deponierten Betrag zurück.

Basel, im Juni 1901.

Baudepartement des Kantons Basel-Stadt.

Einzig echte Mettlacher Steinzeug-Bodenplatten, glasierte Wandplatten, Stallklinker und Röhren,

wetterbeständige Bauterracotta (matt und in Majolica),

Figuren und Vasen zu **Bauzwecken** und für **Gärten** von
Villeroy & Boch in Mettlach und Merzig.

Verblendsteine

in 7 verschiedenen Farben, glasiert und unglasiert, von

Ph. Holzmann & Cie. in Frankfurt a. M.

80g. Saargemünder Thonplatten, stahlhart gebrannt
von **A. Brach** in Kleinblittersdorf.

Prima Schlackenwolle

Ladenständer. — Decor. Bauguss von **C. Flink**, Mannheim.

Vertreter: **Eugen Jeuch** in **Basel**.

Naturmuster und Preiscurant zu Diensten.

Diplolithplattenfabrik A.-G. Dietikon-Zürich

empfeilt ihr vorzügliches Produkt als Belag von **Fahrstrassen, Trottoirs
und Höfe, Bahnhöfe, Perrons, Güterbahnhöfe, Lagerhallen und
Fabriken** jeder Art, sowie **Korridorbelag** für Kasernen, Schulen, und
sonstige Bauten. **Diplolithplattenbelag** ist fußwarm, staubfrei, wasser-
dicht, beinahe geräuschlos, fugenlos und von grösster Widerstandsfähigkeit.

Referenzen sowie jede wünschbare Auskunft und Preisangaben stehen
bereitwilligst zur Verfügung.

In der Schweiz verlegt bis Ende 1900: 18 000 m².

Zur Fabrikation in der Schweiz einzig berechtigt.

Cornwallkessel

von **12, 15, 19, 20 und 33 m² Heizfl.** × **9 Atm.** Betriebs-
druck, beständig auf Lager. Lieferung von **Kesselschmiedarbeiten**
aller Art, nach eigenen Konstruktionen oder eingesandten Plänen.

Prima Material, solide Arbeit, prompte Bedienung.

Kesselschmiede Richtersweil.

Brückenbau.

Bei der Rankwaage unterhalb Olten wird die Erstellung einer
Brücke über die Aare beabsichtigt. Für dieselbe ist, bei circa
104 m Länge und 4,80 m Fahrbahnbreite nebst einseitigem Trottoir von
1,50 m, Eisenkonstruktion mit beidseitigem Widerlager aus Solothurner-
stein in Aussicht genommen.

Zur Vorlage von vollständigen Projekten mit Kostenberechnung
steht den resp. Submittenten, bei freier Wahl der Konstruktionsform, das
erforderliche Planmaterial mit Bauprogramm zur Verfügung.

Solothurn, den 17. Juni 1901.

Baudepartement des Kantons Solothurn:

Dr. R. Kyburz.

Zu verkaufen.

Zufolge elektrischer Kraftinstallation haben die Unterzeichneten
zu verkaufen:

1. Eine sehr gut erhaltene **12-pferdige Dampfmaschine**
(Sulzer), eventuell mit Dampfkessel.
2. Einen bereits neuen **12 H. P. Petrol-Motor** (Saurer).
3. Einen ebenfalls noch bereits neuen **5 H. P. Benzin-Motor**
(System Benz).

**Laubscher freres & Co.,
Täuffelen bei Biel.**

Bauausschreibung.

Es werden hiemit die **Malerarbeiten** für die Bühlkaserne bei
Andermatt zur Konkurrenz unter schweizerischen Malermeistern ausge-
schrieben.

Pläne, Bedingungen und Angebotformulare sind vom 3. bis 10. Juli
in Bern, Bundeshaus, Ostbau, II. Stock, Zimmer Nr. 158, aufgelegt.

Die Uebernahmsofferten sind verschlossen und mit der Aufschrift:
«Angebot für Malerarbeiten für Andermatt» bis und mit dem 10. Juli
nächsthin franko einzureichen an die

Abteilung für Befestigungsbauten
des eidg. Geniebüreaus.

Bern, den 27. Juni 1901.

Schweizerisches Polytechnikum.

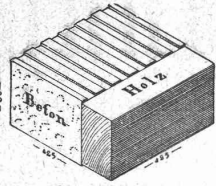
An der **Ingenieurschule** des eidgen. Polytechnikums ist auf
Beginn des Wintersemesters 1901/1902 die Stelle eines **Assistenten**
für den Unterricht in **Eisenbahnbau** und **-Betrieb** neu zu besetzen.

Die von den Bewerbern verlangten Erfordernisse sind: Hochschul-
bildung und einige Praxis als Ingenieur, sowie Kenntnis der deutschen
und französischen Sprache. Die Besoldung bleibt besonderem Abkommen
vorbehalten. Die Bewerber haben ihre Anmeldungen in Begleit von
Zeugnissen und einem kurzen «curriculum vitae» bis Ende Juli 1901 dem
Unterzeichneten einzureichen, der auf Anfrage nähere Auskunft über die
zu besetzende Stelle erteilen wird.

Zürich, den 26. Juni 1901.

Der Präsident des schweiz. Schulrates:
H. Bleuler.

Dübelstein + Patent Nr. 19273.



Mauerdübel
sitzt unbedingt fest und
kann nie lose werden.
Beton und Holzklötz
sind unlöslich mit einander
verankert.

E. Baumberger & Koch, Basel.

Eisenbahnschule Biel

Die Stelle eines

Fachlehrers der Eisenbahnschule

wird zur Wiederbesetzung ausgeschrieben.

Unterrichtsgegenstände: Betriebsmittel, Signalwesen, Betriebsdienst.

Erfordernisse: Gute allgemeine Bildung und Befähigung, deutsch und französisch zu unterrichten. Den Vorzug erhält ein in den erwähnten Dienstzweigen erfahrener **technisch gebildeter** Eisenbahnbeamter Anfangsbesoldung 4500 Fr. Stellenantritt 30. September 1901.

Anmeldungen mit Ausweisen über den Bildungs- und Dienstgang sind bis 10. Juli 1901 zu richten an:

Herrn August Weber,

Vizepräsident der Technikums-Kommission Biel.

Offene Lehrstelle.

Am **kantonalen Technikum in Burgdorf** ist in Folge Absterbens des bisherigen Inhabers auf Beginn des Wintersemesters 1901/1902 die Stelle eines

Hauptlehrers

für **technische Mechanik, Festigkeitslehre, Konstruktionsübungen** und verwandte Fächer unter Vorbehalt des Fächer austausches an der **mechanisch-technischen** und **elektro-technischen Abteilung** zu besetzen.

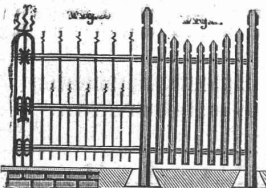
Die Jahresbesoldung beträgt bei einer Verpflichtung bis zu 27 wöchentlichen Unterrichtsstunden **Fr. 4500** im Minimum. Gesamtdauer der Ferien per Jahr 10 Wochen.

Wissenschaftlich und praktisch gebildete Bewerber wollen sich unter Beilage der Zeugnisse und unter Angabe ihrer Gehaltsansprüche bis zum 15. Juli bei der unterzeichneten Direktion anmelden, welche zu weiterer Auskunftserteilung bereit ist.

Bern, den 20. Juni 1901.

Der Direktor des Innern:
Steiger.

Mit Herkulesstäben, + Patent 11524 +



welche in jeder gewünschten **Form** und **Länge** geliefert werden, erstellt man die schönsten u. billigsten **Thore, Thüren,** sowie **Einfriedigungen** für Gärten, Höfe, Gräber etc. Besonders vorteilhaft für **Schlösser** und **Schmiede.**

Prospekte und Preise durch

Ernst Walcker, Zürich III.

Alleinverkauf für die Schweiz.

A. Lüthi, Glasmalerei und Kunstverglasung Frankfurt a. M.

Paris 1900:
Goldene Medaille.

Dresden 1900:
Herzogl. Braunschweig. Staatsmedaille.

Kollektiv-Ausstellung
in der Deutschen Glasmalerei-Ausstellung Karlsruhe i. Bd. 1901.

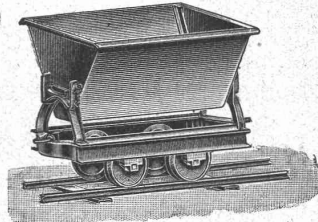
PANZERKASSEN, GELDSCHRÄNKE Emil Schwyzer & Co. Zürich

A. Oehler & Co., Maschinenfabrik, Eisen- & Stahlgiessereien Aarau

fabrizieren als Specialität:

Tragbare und feste
Geleise

für alle Zweige
der Industrie,
Bauunternehmer
etc.,
mit zugehörigem
Rollmaterial.



Transport-
Wagen

jeder Art.

Achsensätze
mit Hartguss- und
Stahlrädern.

Drehmaschinen für Normal- und Schmalspurbahnen.

Perronwagen

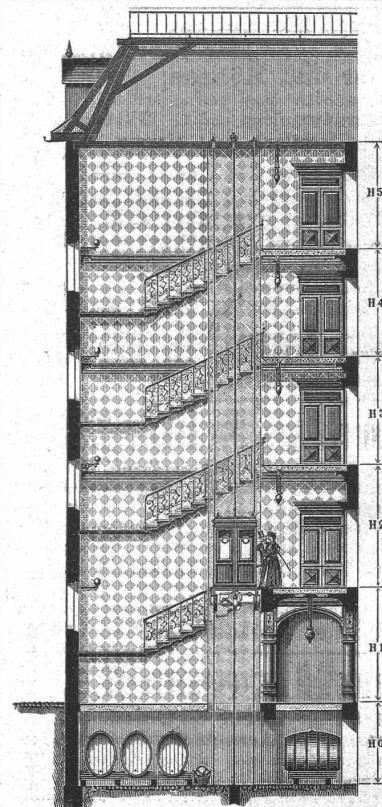
Schubkarren, Kistenkarren etc.

Eisenbahndraisinen. — **Betonmischmaschinen.** — **Baggermaschinen.**
Drahtseilbahnen etc. etc.



Gusseiserne Schilde

für Kirchenbestuhlung,
in modernsten Formen
wie jede Art Guss
nach eigenen od. vorhandenen Modellen,
worin reichhaltiges Lager,
liefert prompt die Giesserei von
Benninger & Co.
in **Uzwil (St. Gallen).**



C. Wüst & Comp., Seebach - Zürich

bauen als

Specialität:

Elektrische

Waren-

und

**Personen-
Aufzüge**

automobil und mit
stationärer Winde
nach eigenem,
patentiertem System.

**Billigste Anschaffungs-
und Betriebskosten.**

**Absolut ruhiger Gang.
Präzise Steuerung.**

Vorzügliche Fangvorrichtung.
Projekte und Kostenvoran-
schläge gratis.



Die erste schweizerische

Mosaikplatten-Fabrik

von

A. Werner-Graf in Winterthur

vormals Huldreich Graf

empfiehlt

als **schönen** und **soliden Hartbodenbelag** ihre bewährten **Mosaikplatten in steinharter Masse** von **einfachen** bis zu den **reichsten Dessins**, mit **glatter** und **geriefter Oberfläche**.

Dessin-Album und Preiscourants zu Diensten.



Telegraphenstangen und Leitungsmaste

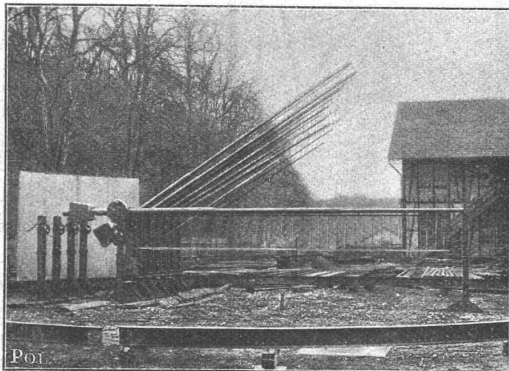
aus vorzüglichen, geraden Hölzern d. Schwarzwaldes u. der bayerischen Forsten gewonnen, imprägniert nach den Bedingungen der Reichspostverwaltung.

Eisenbahnschwellen

jeder Holzart, beliebiger Dimensionen, getränkt oder ungetränkt, günstig gelagert für Bahn- und Wasserbeförderung, empfehlen

Gebr. Himmelsbach, vorm. J. Himmelsbach, Oberweiler, in Freiburg i. B., Holzhandlung und Holz-Imprägnier-Anstalten.

Gesellschaft der
Ludwig von Roll'schen Eisenwerke
Filiale: **Giesserei Bern** liefert:



Weichen jeder Art, **Herzstücke** und **Kreuzungen**.
Schiebebahnen jeder Länge und Tragkraft, unversenkt und versenkt; für Wagen und Lokomotiven;
Hand-, Dampf- und elektrischen Betrieb.
Drehscheiben jeder Grösse und Tragkraft, für Wagen und Lokomotiven, auf eisernem Schwellenrost oder Mauerwerk montiert.
Barrieren, Stationskrane, Signale.
Zahnstangenoberbau für Bergbahnen.
Seilbahnen für Reisenden- und Gütertransport. (Eigene Konstruktionen und patentierte Bremssysteme).
Krane für Hand-, **spec. elektr. Betrieb, Aufzüge** für hydraul. und elektr. Betrieb.
Schleusenanlagen für Wehre, Kanäle etc.
 — Angaben über zahlreiche Ausführungen, Referenzen, Projekte und Kostenanschläge stehen zu Diensten. —

Restaurant — Börse — Grillroom

vis-à-vis der Börse — **Zürich** — Börsenstrasse.

Jeden **Freitag: Börsen-Lunch à Fr. 3.**
Offene Weine. Pilsner- u. Münchener-Bier vom Fass.

Siegwart-Balkenfabrik A.-G., Luzern

empfiehlt ihre

Cement-Hohlbalken, + Pat. Nr. 19425,

mit armierten Seitenwandungen für beliebige Spannungen.

Die **fertig erstellten Balken** werden im Bau frei ohne Verschalung auf die Tragmauern aneinander gelegt und die Fugen nachträglich vergossen.

Einfachster Einbau. Grosse Tragfähigkeit.
Feuersicher. Schalldicht.

Vertreter für die Ostschweiz: **Felix Beran in Zürich.**
 Bern, Solothurn, Aargau: **Visintini & Cie. in Zürich.**

KIRCHNER & Co.,

Leipzig-Sellerhausen.

Grösste Specialfabrik von

Sägewerkmaschinen

und

Holzbearbeitungsmaschinen

Ueber 60 000 Maschinen geliefert,
 62 höchste Auszeichnungen.
 Weltausstellung Paris 1900:
 Höchste Auszeichnung „Grand Prix“.

Filiale: ZÜRICH, Bahnhofstrasse 89,
 — TELEPHON 3866 —

Unverschleissbar

Solide.

Reinlich.

D. R.-G.-M. 91979.

Hand - Lampe.

Oelbehälter mit Fuss aus **einem Stück gestanzt.**
 Luftdicht geschlossen, daher **bedeutende** Oel-Ersparnis.
Brennt hell und ohne Rauch.

Schwedler & Wambold,
Düsseldorf XII.
 Spezialität in verzinn- und verzinkten Geschirren für Fabriken und Brauereien.



Société Métallurgique du Périgord Paris

Weltausstellung 1900 in Paris — Hors concours Jury-Mitglied

— fertigt in ihren Werken als **Specialität:** —

Gusseiserne Röhren

von 40—1300 mm Durchmesser

für Gas- und Wasserleitungen.

Generalvertretung für die Schweiz: **Gebr. Stebler, Zürich.**

Julius Schoch & Cie., Eisenhandlung, Zürich.

— Telephon 881 — **Schwarzhorn** — Telephon 881 —

halten stets grosses Lager in



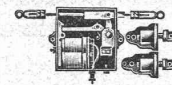
und Quadranteisen (Säuleneisen).

I-Eisen in den deutschen Normalprofilen 8, 10, 12, 13, 14, 15, 16, 18, 20, 22, 24, 26, 28, 30, 32, 34, 36, 38, 40 in Längen bis 14 Meter.

Universaleisen (Larges-plats) in Dicken 8, 10, 12 und 15 mm, 6 und 10 m Länge.

Grosses Lager in Ziereisen von L. Mannstädt & Co.

Franz Villinger & Co.
elektrische und mechanische Werkstätte
Freiburg i. B., Guntramstr. 32 g.



Tip-Top
unser neu konstruirtes, einer der einfachsten, dauerhaftesten und billigsten

electrischen Thüröffner der Neuzeit (D.R. G.M. 120701), rechts, links und für jedes Schloss zu gebrauchen, leichte Montage per Stück Mk. 14.—
Electrischer Verbindungscontact für Thüröffner D.R.G.M. 127372. Kein Brechen oder Zerreißen der Drähte, Thüräusseren ohne Abnahme der Leitung, sicherster Verbindungscontact p. Paar M. 2. Versandt bei obigen Preisen franco Nachnahme. Wiederverkäufer hohen Rabatt. Vertreter gesucht.

ARMATURENFABRIK ZÜRICH

Filiale der ARMATUREN & MASCHINENFABRIK
ACT. GES. vormals J. A. HILPERT, NÜRNBERG.
empfehlen ihre

PUMPEN ALLER SYSTEME & GRÖSSEN
speciell




CENTRIFUGAL-BAU-MEMBRAN-DUPLEX-PUMPEN




Lincrusta-Walton

Patent-Relief-Tapeten

aus Linoleum ähnlicher Masse

mit massivem Relief, abwaschbar, unempfindlich gegen Nässe und Hitze. Eleganteste und dauerhafteste Wandbekleidung für Herrenzimmer, Speisesäle, Rauchzimmer etc. Besonders geeignet für Treppenhäuser und Badezimmer.

Bester Ersatz für Holztäfelung.

Zu beziehen von allen Prima Tapetenhandlungen.

Nähere Auskunft erteilt

die Fabrik Lincrusta-Walton & Co., Hannover.



TRADE

MARK



Die Erfahrung
beweist, daß immer wieder auf die Vortheile hingewiesen werden muß, welche die

Annoncen-Expedition
Rudolf Mosse
ZÜRICH

Basel * Bern * St. Gallen * Schaffhausen etc. etc.

dem inzerirenden Publikum bietet, da dieselben noch viel zu wenig bekannt sind:

Gewissenhafte Berathung.
Ausarbeitung und wirksames Arrangement von Anzeigen.
Wahl der richtigen Blätter.
Vorherige Kostenanschläge, Entwürfe und Satzproben.
Einmalige Textausfertigung für beliebig viele Zeitungen.
Keine Mehrkosten gegenüber dem direkten Verkehr.

Streng discrete Behandlung sogenannt. Chiffre-Anzeigen:
An- und Verkäufe,
Stellen-Angebote und -Gesuche,
Verpachtungen, Associationen,
Geldgesuche und -Angebote etc.
Die eingelaufenen Meldungen werden dem Besteller täglich übermittelt.

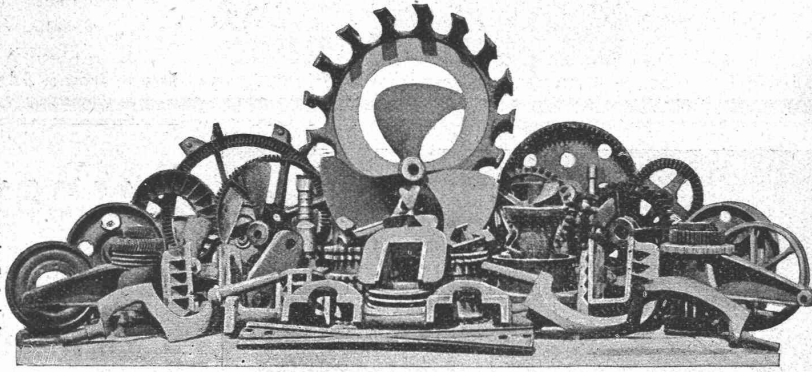
Zeitungskataloge gratis u. franco.

Aktien-Gesellschaft der Eisen- und Stahlwerke
 von **Georg Fischer, Schaffhausen** (Schweiz).

Stahlformguss: Martinstahl — Converterstahl — Tiegelstahl.

Material
 für Eisenbahnen,
 Lokomotivfabriken,
 Maschinenbau,
 Eisenkonstruktions-
 Anstalten,

sowie für alle Zweige
 der Industrie,
 in allen wünschbaren
 Härtegraden, in jeder
 geeigneten Form, in
 dichter, sauberer Aus-
 führung, roh oder be-
 arbeitet, als Ersatz für
 die verschiedensten
 Schmiedestücke.



Spezialität
 in
Dynamostahlguss
 von höchster
Permeabilität.

Eigene
 Versuchs-Anstalt für
 Festigkeitsprüfungen,
 Permeabilitäts- und
 Hysteresis- Untersuch-
 ungen.

Chemisches
 Laboratorium.

Schmiedbarer Eisenguss (Temperguss, Weichguss) in sauberster Ausführung und bester Qualität
 nach eingesandten und vorhandenen Modellen.

Ausgedehnte Spezialeinrichtungen für Massenfabrikation.

Röhrenverbindungsstücke (Fittings) Marke G. F.

in schmiedbarem Guss, für Gas-, Wasser- und Dampfleitungen, von 1/8 bis 4" engl. Gasgewinde. — Schwarz und verzinkt, in unübertroffener Qualität und Ausführung. Jedes Stück genau kontrolliert. Höchste Widerstandsfähigkeit gegen innern Druck.

Reichhaltiges Lager.

Sehr ausgedehnte Massenfabrikation.

Export nach allen Ländern.

Filiale: Fittingsfabrik Singen (Grossh. Baden).

Als rationellsten Fabrikboden empfehlen
fugenlosen Euböolithguss
 auf Betonunterlage.

Emil Sequin, Rüti (Zürich),
 Fabrikant.

Felix Beran, Zürich,
 Vertreter.

Siemens & Halske A.-G.
BERLIN

Aelteste Fabrik in Deutschland für Rotations-

WASSERMESSER

mit rotierendem oder feststehendem Zifferblatt

auch mit patentierter Frostschutzeinrichtung für **kommunale Wasserleitungen** und **industrielle Zwecke**,
 u. A.: **Kesselspeisewassermesser**, auch mit elektrischer Fernregistrier-Vorrichtung.

**Elektrische Wasserstands-Fernmelde- und Registrier-
 Apparate.**

Ueber 425 000 Siemens-Messer im Betriebe.

Vertretung für die Schweiz,

verbunden mit Reparaturwerkstatt und Prüfungsstation:

Gasmessersfabrik Luzern, Elster & Cie.

Patent-Bureau
 H. Amund Ing. Limburg Zürich.
 Billig - Prompt - Beste Referenzen.

Fabrikzeilen. pat. geschützt.

Präzisions- und Schul-
 Reisszeuge.
E. O. Richter & Co.,
 Chemnitz.

Bayer-Metall-Industrie
 München.
Tobias Forster & Co.

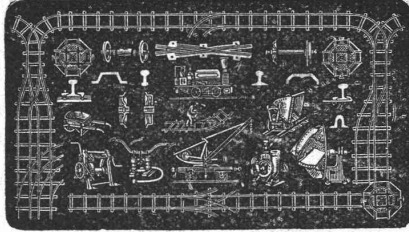
Kasernen, Fabriken, Arbeiterwohn.
 Private, Wirthschaften.
toiletts mit Wasserspülung ohne

FRITZ MARTI, WINTERTHUR.

Hauptlager in Wallisellen bei Zürich & bei Weyermannshaus in Bern.

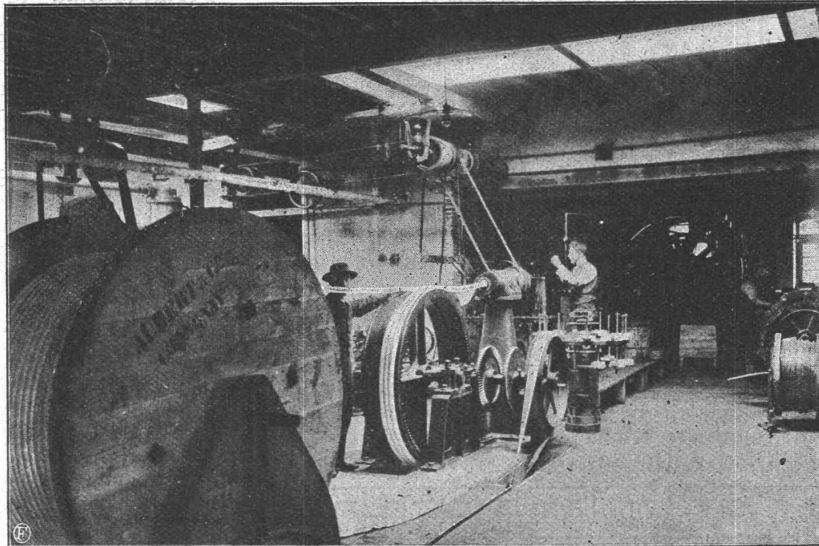
Bergwerks- & Hüttenprodukte.
Industrielle Anlagen. Mechanische Einrichtungen.

Auf Kauf & Miete:
Lokomobilen,
Motoren & Bauunternehmer-Material,
wie transportable Stahlbahnen,
kl. Lokomotiven,
Rollbahnschienen mit Befestigungsmitteln,
Rollwägelchen verschiedener Grössen
sowie alles Zubehör für Materialtransport bei
Bahn- & andern öffentlichen Bauten,



Prospekte & Kostenanschläge gratis.

Radsätze, Stahlgussräder für Rollwagen etc.
Drehscheiben, Kreuzungen,
Pumpen & Ventilatoren,
Achsen, Bänder, Radreife & Kupplungen,
Schienen, Schwellen & Befestigungsmittel
für Dienst- & Industriegeleise,
Rillenschienen für Strassenbahnen,
Masten für elektrische Leitungen etc.
Komplete Ausrüstung von
Normal-, Strassen- & Luftseilbahnen, Seilriesen etc.



Aubert & Cie

Draht- und Kabelwerke

Cossonay-Gare

Drahtseile

für

Transmissionen,

Aufzüge, Hänge- u. Drahtseilbahnen.

THONWERK BIEBRICH, A.-G.

Biebrich a/Rhein

beste Referenzen und Zeugnisse aus der Schweiz,
liefert die für den Bau und Betrieb von Gasanstalten, Cement-
fabriken, Chemischen Fabriken, Cellulosefabriken, Schweiss-
und Puddelwerken, Eisengiessereien, sowie für Dampfkessel-
und sonstige Feuerungsanlagen notwendigen

feuerfesten & säurebeständigen Produkte

Retorten, Form- u. Normalsteine, Gloverringe, Mörtel etc.

Dynamit Nobel, Akt.-Gesellsch., Zürich II

Fabrik in Isleten (Uri).

Mythenstr. 21.

Telephon 3623.

Beste Sorten



Spreng-Gelatine,
Gelatine-Dynamit.

Schwaches Dynamit für Steinbrüche.

Lieferanten
der Schweiz. Eidgenossenschaft.

Spezialität:

Atelier für Perspektiven

F. Thalheim, Architekt und Lehrer der Perspektive,
Leipzig-B., Kohlgartenstr. 69 I.

Gutehoffnungshütte

Aktienverein für Bergbau und Hüttenbetrieb
in Oberhausen (Rhld.)

fertigt in ihren mit den neuesten und vollkommensten
Einrichtungen ausgerüsteten Werkstätten als **Besonderheit**

Achsen und Radreifen aus bestem Siemens-Martinstahl
für Lokomotiven, Tender und Wagen aller Art,

Radgerippe (Speichenräder)

aus bestem Schweisseisen für **Wagen** aller Art,
fertige Radsätze für **Wagen** aller Art,

sowohl für **Voll-**,

als auch für **Neben- und Klein-Bahnen.**

Vertreter für die Schweiz: **Gebr. Stebler, Zürich.**



Rollbahnschienen und Schwellen
aus der Burbacherhütte



werden in verschiedenen Profilen nebst dem dazu gehörenden

Kleineisenzeug

geliefert von



Kägi & Co., Winterthur.