

Zeitschrift: Schweizerische Bauzeitung
Herausgeber: Verlags-AG der akademischen technischen Vereine
Band: 37/38 (1901)
Heft: 1

Werbung

Nutzungsbedingungen

Die ETH-Bibliothek ist die Anbieterin der digitalisierten Zeitschriften. Sie besitzt keine Urheberrechte an den Zeitschriften und ist nicht verantwortlich für deren Inhalte. Die Rechte liegen in der Regel bei den Herausgebern beziehungsweise den externen Rechteinhabern. [Siehe Rechtliche Hinweise.](#)

Conditions d'utilisation

L'ETH Library est le fournisseur des revues numérisées. Elle ne détient aucun droit d'auteur sur les revues et n'est pas responsable de leur contenu. En règle générale, les droits sont détenus par les éditeurs ou les détenteurs de droits externes. [Voir Informations légales.](#)

Terms of use

The ETH Library is the provider of the digitised journals. It does not own any copyrights to the journals and is not responsible for their content. The rights usually lie with the publishers or the external rights holders. [See Legal notice.](#)

Download PDF: 12.03.2025

ETH-Bibliothek Zürich, E-Periodica, <https://www.e-periodica.ch>

Société Métallurgique du Périgord Paris

Weltausstellung 1900 in Paris — Hors concours Jury-Mitglied

— fertigt in ihren Werken als **Specialität:** —

Gusseiserne Röhren

von 40—1300 mm Durchmesser

für Gas- und Wasserleitungen.

Generalvertretung für die Schweiz: **Gebr. Stebler, Zürich.**

Telegraphenstangen und Leitungsmaste

aus vorzüglichen, geraden Hölzern d. Schwarzwaldes u. der bayerischen Forsten gewonnen, imprägniert nach den Bedingungen der Reichspostverwaltung.

Eisenbahnschwellen

jeder Holzart, beliebiger Dimensionen, getränkt oder ungetränkt, günstig gelagert für Bahn- und Wasserbeförderung, empfehlen

Gebr. Himmelsbach, vorm. J. Himmelsbach, Oberweier, in Freiburg i. B., Holzhandlung und Holz-Imprägnier-Anstalten.

PAPIER-HANDLUNG
GEBRÜDER SCHOLL
FRAUMÜNSTER-STR. 8
ZÜRICH
BRIEF-
COUVERTS
ZEICHNUNGS-
MATERIALIEN



DRUCK-
ARBEITEN
GESCHÄFTS-
BÜCHER

GOLD-
FEDERN

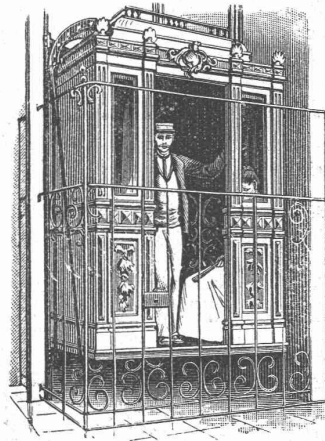
**BUREAU-
ARTIKEL!**

Best assortiertes Lager in
Bureau-Artikeln
und
Zeichenmaterialien.

Specialitäten:

Zeichen- und Pauspapiere,
Lichtpauspapiere,
Millim- und Querprofilpapiere,
Deutsche, französische und englische
Aquarellfarben,
Farbige Auszichtschen,
Radiergummi, Pinsel,
Reisschienen, Winkel, Masstäbe,
Reisbretter (bis 120 × 180 cm),
Eiserne Zeichentische.

Nur erste Fabrikate!



Hydraulische u. elektrische

Aufzüge

über 400 in Betrieb,

Wäschereianlagen

liefert als **Specialität**
unter Garantie die

Maschinenfabrik und Eisengiesserei

von

ALFRED SCHINDLER
in Luzern.

Prima Referenzen.

Waschmaschine in 9 Staaten patentiert.

C. A. Ulbrich & Co., Techn. Bureau, Zürich II,

liefern in konkurrenzloser Ausführung

Wilh. Lambrecht's Wettersäulen

(Meteorologische Beobachtungsstationen)

als Mittel

zur Verbreitung der Witterungskunde,
zur Anregung und Belebung des Fremdenverkehrs,
zur Verschönerung öffentlicher Anlagen, Kurhötel- und Privatgärten,
zur Unterhaltung des Publikums und zur Information und zum Schutze
der Kranken in Kurorten etc. etc.

Die Instrumente sind tadellos und absolut genau, sie geben, auf
streng wissenschaftlicher Grundlage, beruhend, jedem — auch Laien —
Gelegenheit, innerhalb gewisser Grenzen das Wetter vorauszusehen.

Das Gehäuse gewährt dem verwöhntesten Auge Befriedigung durch
die künstlerische Ausgestaltung in vollendeter Formenschönheit. Preise und
Zeichnungen diverser Ausführungsformen auf Verlangen zur Verfügung.

Dr. Münch & Röhrs, BERLIN N.W. 21.



Dauerfarben

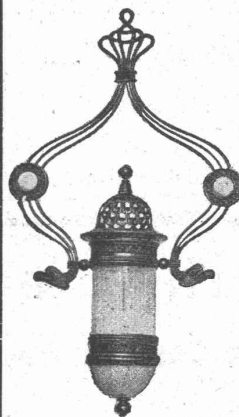
Verbesserte Oelfarben
Wirksamster Schutz für
Eisen u. Wellblech
gegen Rost.

für Holz- und Mauerwerk,
gegen chemische,
atmosphärische und mechanische Einwirkungen.

Dr. Münch's Lack-Dauerfarben
sehr harter, eleganter Emaille-Anstrich.

Widerstandsfähig gegen Desinfektionswaschungen, Salzlösungen etc.
für Krankenhäuser, Schulen, Badeanstalten, Accumulatoren-Räume etc.
Vertreter für die Schweiz: **C. A. Ulbrich & Co., Techn. Bureau, Zürich.**

Paul Stotz
Kunstgewerbliche Werkstätte
G. m. b. H.
Stuttgart.



**Belichtungskörper,
Kaminverzierungen,
Bauornamente,
Grabdekorationen,
Kupfretreib-
Kunstschlosser-
Kunstschmiede-
Beschlüge,
Erzgießerei,
Elektrische Heiz- u. Koch-
Apparate.**

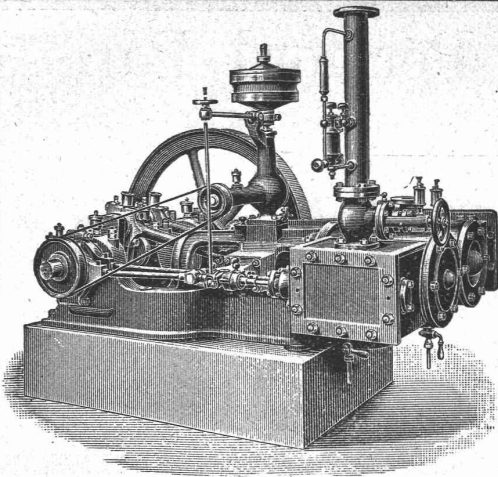
Goldene Medaille Paris 1900.

Cornwallkessel

von 12, 15, 19, 20 und 33 m² Heizfl. × 9 Atm. Betriebs-
druck, beständig auf Lager. Lieferung von **Kesselschmiedarbeiten**
aller Art, nach eigenen Konstruktionen oder eingesandten Plänen.

Prima Material, solide Arbeit, prompte Bedienung.

Kesselschmiede Richtersweil.



MASCHINENFABRIK BURCKHARDT, BASEL

Aktiengesellschaft.

Paris 1900: Grand Prix.

Specialität in:

Trockenen Schieber-Compressoren u. Vacuum-pumpen. System Burckhardt & Weiss.

Vorzüge: Grosse Leistungsfähigkeit bei kleinen Dimensionen, daher billige Anschaffungskosten. Keine Ventile; zwangläufige Steuerung. Einfachheit der Konstruktion. Keine Reparaturen. Leichte Zugänglichkeit. Geräuschloser Gang. Grösste Betriebssicherheit. Trockene Druckluft.

Volumetr. Wirkungsgrad garantiert **90 pCt.**

Prospekte, Indikatordiagramme etc. stehen auf Verlangen zu Diensten.

VISINTINI & Co.

Bautechnisches Bureau
ZÜRICH, LINTHESCHERGASSE 10
TELEPHON
empfehlen sich

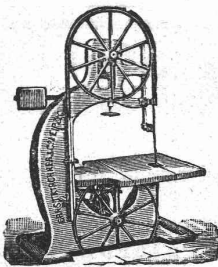
für sachgemässe

statische Berechnung

aller Hochbaukonstruktionen in Eisen, Holz, armiertem Beton etc. Erstellung von Plänen u. Kostenvoranschlägen, sowie aller ins Architekturfach einschlägigen Arbeiten. Coulante, rasche Bedienung.



KIRCHNER & Co., Leipzig-Sellerhausen.



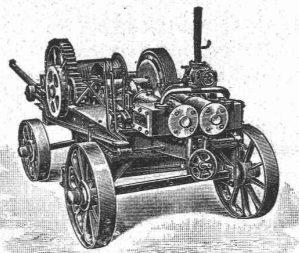
Grösste Specialfabrik von Sägewerkmaschinen und Holzbearbeitungsmaschinen

Ueber 60000 Maschinen geliefert,
62 höchste Auszeichnungen.

Weltausstellung Paris 1900:
Höchste Auszeichnung „Grand Prix“.

Filiale: **ZÜRICH, Bahnhofstrasse 89,**
— TELEPHON 3866 —

Tiefbohrwinden



mit 2 Trommeln

für die mannigfaltigsten Anforderungen von Tiefbohrungen geeignet,

bauen als **Spezialität** und liefern in kürzester Zeit

MENCK & HAMBROCK,
Altona-Hamburg.

Für Ingenieure und Baumeister.

Einheitliche Ausmass- und Kostenvoranschlagsformulare, Accordbedingungen, Rapportbücher, Werkverträge und Lohnbücher empfehlen ab Lager (Preislisten gratis)

Billwiler & Kradolfer,
Techn. Versandgeschäft
Zürich.

Gutehoffnungshütte

Aktienverein für Bergbau und Hüttenbetrieb
in **Oberhausen (Rhld.)**

fertigt in ihren mit den neuesten und vollkommensten Einrichtungen ausgerüsteten Werkstätten als **Besonderheit**

Achsen und Radreifen aus bestem **Siemens-Martinstahl** für Lokomotiven, Tender und Wagen aller Art,
Radgerippe (Speichenräder)

aus bestem **Schweisseisen** für **Wagen** aller Art,
fertige Radsätze für **Wagen** aller Art,

sowohl für **Voll-**,
als auch für **Neben- und Klein-Bahnen.**
Vertreter für die Schweiz: **Gebr. Stebler, Zürich.**

Geiger'sche Fabrik, G. m. b. H. für Strassen- und Hausentwässerungs-Artikel Karlsruhe i. B.

Spül- und Absperr-Vorrichtungen für Kanäle und andere Zwecke.
Schachtabdeckungen.

Sinkkasten für **Strassen-, Hof- und Haus-Entwässerung.**
Kran- und Schlammabfuhr-Wagen zum Reinigen von Sinkkasten.

Bewährte Konstruktionen. — Höchste Auszeichnungen. — Solide Ausführung.

Man verlange illustriertes Preisbuch gratis.

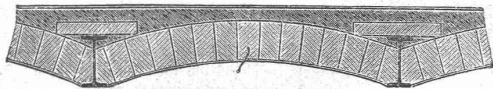
In nahezu **200 Städten** in Verwendung, unter andern in:

Breslau — Dresden — Düsseldorf — Frankfurt a. M. — Hannover — Innsbruck
Karlsruhe — Kiel — Köln — Mannheim — Mülhausen i. E. — München — Posen.
Sofia — Stettin — Strassburg i. E. — Stuttgart — Wien — Zürich u. s. w.

WANNER & Co., HORGEN

Spezialgeschäft für Isolirungen aller Art.

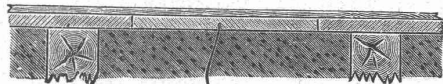
Gewölbe-Isolirung:



Korkstein.

Korksteine und Korksteinplatten
Asbest-Kieselguhrplatten

Fussboden-Isolirung:



Korkstein-Platten.

Isolir-Material

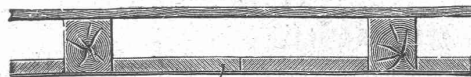
für die Baubranche:

zur Bekleidung kalter, feuchter Wände, Mansarden und Shed-Dächer.
zur Ausmauerung von Kellern, Eishäusern, Kühl- und Trockenräumen.
zur Isolirung von Fussböden, Gewölben, Eis- und Bierwagen.
zur Bekleidung von eisernen Säulen, Trägern und Balken als Schutz gegen
Glühendwerden bei Feuer-Ausbruch.
zum Einschalen von Holzwänden- und Thüren als Schutz gegen Feuersgefahr.

Isolirung von Wasserleitungen
gegen
Schwitzen und Einfrieren.

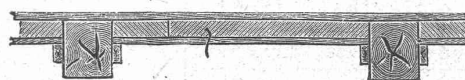
Muster und Preislisten prompt und gratis.

Decken-Isolirung:



Korkstein-Platten.

Fussboden-Isolirung:



Korkstein-Platten.

**"SALUBRA"
TAPETEN**

DIE SCHÖNSTE
GESUNDESTE
& SOLIDESTE
WAND
BEKLEIDUNG

MEDAILLE
DRESDEN 1899
BERLIN 1899

**SALUBRA
TAPETEN FABRIK
BASEL**

IN
BASEL & GRENZACH
(SCHWEIZ) (G. H. BADEN)

Fabriken Landquart
(Schweiz)

empfehlen als Specialität
Holzbearbeitungsmaschinen
jeder Art, neuester Konstruktion,
besonders kräftig gebaut und in sorg-
fältigster Ausführung.

Courante Maschinen
stets auf Lager und im Betriebe zu sehen.
Illustrierte Preislisten stehen gerne zu Diensten.

Als leichtestes und bestes Baumaterial empfiehlt
Schwemmsteine und Kaminrohre,
Bimssand
für Betonarbeiten und zur Fabrikation von Kunststeinen,
Isolierbims
für Kühlhallen, Eiskeller etc.

Paul Raab, Schwemmsteinfabrik.
Heddendorf-Neuwied a. Rh.

Weisse und crèmefarbige
Verblendsteine
für Fassaden grossartig wirkend
fertig als Specialität die

Gail'sche Dampfziegelei & Thonwarenfabrik
in **Giessen.**

Verblend- und Formsteine
in verschiedenen Farben, Glanzreliefs.

Radialsteine, Kamin- und Dachziegel,
Glasursteine etc.

Patentiertes Drahtglas.

Bestes und modernstes Verglasungsmaterial für
Oberlichte und Seitenfenster in Bahnhofhallen, Lichthöfen, Maschinenwerk-
stätten, Lagerhäusern, Veranden, für allerhand feuersichere und dabei
lichtdurchlässige Abschlüsse, für Signalscheiben etc. etc.

Hergestellt in Stärken von ca. 4—30 mm und in Flächen bis zu 2—5 m².

Vorzüge: Grösstmögliche Bruchsicherheit, unerreichbare Widerstands-
fähigkeit, Feuersicherheit bis zu sehr hohem Grade, ausgezeich-
nete Lichtdurchlässigkeit, leichte Reinigung, Ersparnis an Eisenkonstruktion etc.

Mit bestem Erfolge und in grossem Umfange bei den meisten Staats-
und Privatbauten in Anwendung; bei vielen Bahnen des In- und Auslandes
obligatorisch eingeführt.

Schutzhüllen aus Drahtglas
für Wasserstandsgläser an Lokomotiven und Dampfkesseln.

Glashartguss-Fussbodenplatten für begehbares Oberlicht
in festen Massen, mit glatter und bemusterter Oberfläche in halb- und
ganzweiss, mit und ohne Drahteinlage.

Glasdachziegel und Glasfalzziegel
in halb- und ganzweiss, mit oder ohne Drahteinlage in den verschie-
densten Formen und Grössen.

Aktien-Gesellschaft für Glasindustrie
vormals **Friedr. Siemens, Neusattl** bei Elbogen (Böhmen).
Vertreter für die Schweiz:
Weisser & Nick, Zürich.

Für das **Installationsbureau** einer grossen **Elektrizitätsfirma** werden mehrere, im Entwerfen von Maschinendispositionen, Schaltungsschemata, Schalttafeln, Montageplänen geübte und sauber arbeitende

Zeichner gesucht.

Offerten mit Zeugnisabschriften, Angabe der Gehaltsansprüche und des möglichen Eintritts erbeten unter ZP 4515 an die Annoncen-Expedition

Rudolf Mosse, Zürich.

Zu kaufen gesucht:

Ein gut erhaltenes **Nivellierinstrument.** Offerten unter Z H 4458 an

Rudolf Mosse, Zürich.

Bauholzlieferung.

Wer liefert ca. 120 m³ geschnittenes vollkantiges Bauholz genau nach Holzliste fro. einer Station b. Zürich, unter Angabe des billigsten Preises und Konditionen per m³ an solvable Bau-Firma? Offerten unter Chiffre Z A 4451 an die Annoncen-Expedition **Rudolf Mosse, Zürich.**

Vertretung

gesucht für gangbare Artikel in der **Baubranche** von tüchtigem Fachmanne. Offerten unter Chiffre Z Y 4574 an

Rudolf Mosse, Zürich.

Kräftiger, intelligenter Knabe kann als

Lehrling

auf dem techn. Bureau eines **Konkretgeometers** eintreten. Offerten sub Z N 4588 an

Rudolf Mosse, Zürich.

Zu kaufen gesucht:

Ein in **Eisen** konstruiertes

Dach

mit Wellblech-Bedeckung. Länge ca. 9 m. Breite ca. 12 m ohne Säulen.

Ein in gutem Zustande befindlicher

Kettenzug

mit Laufkatze. Offerten unter Chiffre Z O 4514 an die Annoncen-Expedition

Rudolf Mosse, Zürich.

Forces motrices.

On cherche à placer dans les environs de Sion (Valais) 500 H. P. pour usages industriels.

S'adresser à Monsieur J. Traversetti, ingénieur à Sion.



liefert **J. AUMUND, Ingen.,** Stampfenbachstrasse 11, z. Limmatburg **ZÜRICH.** Verlangen Sie Prospekt und Referenzen.

Junger, strebsamer **Bautechniker,** Absolvent des Technikums, sucht **Stelle** bei einem Architekten, am liebsten in Zürich. Gefl. Offerten unter Z W 4722 an

Rudolf Mosse, Zürich.

Geometer

wünscht auf 1. eventuell 15. August **Stelle** zu ändern.

Gefl. Offerten sub Chiffre Z A 4676 an **Rudolf Mosse, Zürich.**

Maschinen-Ingenieur

(Schweizer) vertraut mit verschiedenen Gebieten des Maschinenbaues und Elektrotechnik, tüchtiger Konstrukteur, praktisch und energisch, sucht **Stelle** für Bureau oder Betrieb.

Gefl. Offerten sub Z H 4733 an **Rudolf Mosse, Zürich.**

Anteilhaber gesucht.

Betreffs Uebernahme von grösseren Arbeiten sucht ein gut eingerichtetes Steinmetzgeschäft einen Anteilhaber, geb. Schweizer. Kapital nicht absolut notwendig. Offerten unter Chiffre Z S 4718 an

Rudolf Mosse, Zürich.

Geometer.

Junger, tüchtiger Geometer, theoretisch und praktisch gebildet, mit guten Zeugnissen versehen, sucht **Stellung** in einem Geometer- oder Ingenieurbureau.

Offerten unter Z G 4732 an **Rudolf Mosse, Zürich.**

Erfahrener

Ingenieur

sucht Beschäftigung im Strassen-, Wasser- oder Bahnbau, Topographische Aufnahmen, Vorarbeiten oder Bauleitung. Offerten unter Chiffre Z J 4759 an

Rudolf Mosse, Zürich.

Bautechniker,

guter Zeichner, mit **Tiefbau** bekannt, findet **Stellung** auf dem **Stadtbaunamt Solothurn.** Anmeldungen mit Zeugnissen und Gehaltsangaben sind an die genannte **Amtsstelle** zu senden.

Bautechniker

mit mehrjähriger Praxis sowohl im Bureau als auf dem Bauplatz, **selbstständig arbeitend**, geübt im Projektieren und Voranschlagen, sowie mit allen Arbeiten im Bureau und auf dem Bau vertraut, **findet dauernde Anstellung** in einem Baugeschäft. Offerten mit selbstgeschriebenem Bildungsgang, sowie mit Zeugnisabschriften und Gehaltsansprüchen unter Chiffre Z N 4663 an die Annoncen-Expedition

Rudolf Mosse, Zürich.

Städtisches
Technikum Limbach I. S.
Maschinenbau. Elektrotechnik.
Hoch- und Tiefbau.
Staatliche Aufsicht.
Progr. kostenlos.

Zu verkaufen eventuell **Licenz abzugeben:**
Schweiz. Patent
Nr. 2827 (Z)

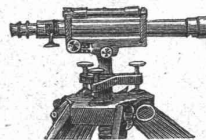
betr. Systeme de frein automatique à air comprimé pour trains de chemin de fer.

Reflektanten wollen sich melden beim Patentbureau **Bourry-Séquin & Cie.,** Schützengasse 29, Zürich I.

Gut eingerichtete **Maschinenfabrik** übernimmt d. Herstellung von

Massenartikeln Apparaten oder Maschinen

zu günstigen Bedingungen, Anfragen sub Chiffre Z Z 375 befördert **Rudolf Mosse,** - Annoncen-Expedition in Zürich.



Stets Vorrat

in neuen und gebrauchten **Nivellierinstrumenten, Theodoliten** etc.

Billwiler & Kradolfer,

Techn. Versandgeschäft, Clausiusstrasse 4, Zürich, beim Polytechnikum.

Patent-Bureau
H. Aumund Ing. Limmatburg Zürich.
Billig - Prompt - Beste Referenzen.

Tüchtiger, diplomierter **Maschinentechniker** (Schweizer) deutsch u. ital. sprechend, gewandter Zeichner, mit mehrjähriger Werkstattpraxis, sucht **Stellung** als Betriebsleiter oder Abteilungschef. Beste Zeugnisse und Referenzen. Offerten unter Chiffre O c 3174 Y an **Haasenstein & Vogler, Bern.**

Bautechniker,

25 J. alt, flotter Zeichner und Projektant, praktisch am Bau und im Bureau, in Bauleitung, Kostenberechnung, Bauabrechnungen sowie Buchhaltung versiert, sucht per sofort **Stellung.** Gefl. Zuschr. unter M 5459 an **Haasenstein & Vogler, Wien I.**

Eiserne Kessel

für Wasserleitung ca. 20 m, von 5—600 mm Breite und ca. 300 mm Höhe zu kaufen gesucht. **Gebr. Kunz, Steinmaur (Zürich).**

Franz Villinger & Co. elektrische und mechanische Werkstätten, Freiburg i. B., Guntramstr. 32g.



Gardinenhaken und Draperierahmenhalter (D. R. G. M. 137977) grösste perfekte Neuheit, sowohl Gardinenschnurträger wie Draperierahmenhalter, 4 fach verstellbar, eine einmalige Anschaffung, geliefert zum einschlagen, eingypsen, aufschrauben und einschrauben. Nur M. 1.25, per Paar. **Fensterfeststeller** (D. R. G. M. 134058) kein Zuschlagen der Fenster, kein Zerbrechen der Scheiben, rechts, links, aussen und innen zu gebrauchen, sicherster und einfachster Steller per Paar M. 1.20. Für schwere Fenster M. 1.40 per Paar. **Schiebfenstersteller** (D. R. G. M. 134057) selbstthätig arbeitend, Schiebfenster können in jede Höhe gestellt werden, praktisch und überall beliebt. Grosse 10 Pfg. Kleine 9 Pfg. per Stück. **Schraubhalter** geben dem Besen oder Schrubberstiel festen Halt, kein Verfaulen des Stieles; äusserst leichtes Anmachen 2 Pfg. per Stück. Versandt bei obigen Preisen bei Postkollie franco Nachnahme; Wiederverkäufer hohen Rabatt. Vertreter gesucht.

Spezialität:

Atelier für Perspektiven

F. Thalheim, Architekt und Lehrer der Perspektive, Leipzig-R., Koblgartenstr. 69 I.

Sog. Saargemünder Thonplatten,

Reliefirte, gothische und Korbmuster,

Mosaik- und Füllmasse-Platten, Glasierte Wandverkleidungs-Platten

vom einfachsten bis zum reichsten Dessin.

Hochfeuerfeste Steine für jeden industriellen Zweck. Korksteine, Korkplatten.

Erstellung

von fugenlosen, feuer- und frostsichern Fussböden aus Lapidit. Isolierungen nach bewährtesten Systemen.

Vinzenz Kramer & Cie., Luzern.

Rudolf Mosse,

Alleinige Inseratenannahme der Schweiz. Bauzeitung.