

Zeitschrift: Schweizerische Bauzeitung
Herausgeber: Verlags-AG der akademischen technischen Vereine
Band: 37/38 (1901)
Heft: 2

Werbung

Nutzungsbedingungen

Die ETH-Bibliothek ist die Anbieterin der digitalisierten Zeitschriften. Sie besitzt keine Urheberrechte an den Zeitschriften und ist nicht verantwortlich für deren Inhalte. Die Rechte liegen in der Regel bei den Herausgebern beziehungsweise den externen Rechteinhabern. [Siehe Rechtliche Hinweise.](#)

Conditions d'utilisation

L'ETH Library est le fournisseur des revues numérisées. Elle ne détient aucun droit d'auteur sur les revues et n'est pas responsable de leur contenu. En règle générale, les droits sont détenus par les éditeurs ou les détenteurs de droits externes. [Voir Informations légales.](#)

Terms of use

The ETH Library is the provider of the digitised journals. It does not own any copyrights to the journals and is not responsible for their content. The rights usually lie with the publishers or the external rights holders. [See Legal notice.](#)

Download PDF: 13.03.2025

ETH-Bibliothek Zürich, E-Periodica, <https://www.e-periodica.ch>

Schweizerische Bauzeitung

Wochenschrift

für Bau-, Verkehrs- und Maschinentechnik

Herausgegeben
von

A. WALDNER

Dianastrasse Nr. 5, Zürich 11.

Verlag des Herausgebers. — Kommissionsverlag: Ed. Rascher, Meyer & Zeller's Nachfolger in Zürich, Rathausquai 20.

Organ

des Schweizer. Ingenieur- und Architekten-Vereins und der Gesellschaft ehemaliger Studierender des eidg. Polytechnikums in Zürich.

Abonnementspreis:
Ausland... Fr. 25 per Jahr
Inland... „ 20 „Für Vereinsmitglieder:
Ausland... Fr. 18 per Jahr
Inland... „ 16 „
sofern beim Herausgeber
abonniert wird.Abonnements
nehmen entgegen: Heraus-
geber, Kommissionsverleger
und alle Buchhandlungen
und Postämter.Insertionspreis:
Pro viergespaltene Petitzeile
oder deren Raum 30 Cts.
Haupttitelseite: 50 Cts.Inserate
nimmt allein entgegen:
Die Annoncen-Expedition
von
RUDOLF MOSSE
in Zürich, Berlin, Breslau,
Dresden, Frankfurt a. M.,
Hamburg, Köln, Leipzig,
Magdeburg, München,
Nürnberg, Stuttgart, Wien,
Prag, London.

Bd XXXVIII.

ZÜRICH, den 13. Juli 1901.

N^o 2.

Gürbenthal-Bahn.

II. Sektion Thun-Pfandersmatt.

Baulänge: 9300 km.

Konkurrenz-Ausschreibung.

Es werden folgende Arbeiten zur öffentlichen Submission ausgeschrieben:

I. Die Unterbauarbeiten (exclusive eiserne Brücken).

Dieselben umfassen in der Hauptsache:

- 1) ca. 75 000 m³ Erdbewegungen;
- 2) ca. 3400 m³ Beton für Mauern und Gewölbe.

II. Die Hochbauten.

Dieselben bestehen aus den Aufnahmsgebäuden (Gwettbau) mit Güterschuppen und Abortgebäuden auf den Stationen Utendorf und Sefigen.

Die Pläne, Bedingnishefte und Devis en blanc können auf dem Bureau der Bauleitung, Marktgasse 2, II. Stock, in Bern eingesehen werden. Verslossene Offerten mit der Aufschrift: „Angebot für die Ausführung von Bauarbeiten“ sind bis 3. August 1901 der Direktion der G. T. B., Theaterplatz 8 in Bern, einzureichen.

Die Direktion der G. T. B.

Korrektion des Fisch- u. Scheidbaches.

Die Gemeinden Dielsdorf, Steinmaur, Niederhasli, Niederglatt und Neerach beabsichtigen den Fisch- und Scheidbach gemeinschaftlich zu korrekzionieren in einer Länge von 1620 lfd. Metern, welche durch Profile bezeichnet ist. Erdarbeit und Sohlenversicherung. Ferner die Erstellung einer neuen Brücke, Unterbau Beton, Oberbau Eisenkonstruktion mit Holzbelag. Unterbetonierung der Fisch- und Scheidbachbrücke zwischen Niederhasli und Dielsdorf. Ueber die Ausführung dieser Arbeiten wird Konkurrenz eröffnet und es wird dieselbe unter staatlicher Aufsicht geleitet. Die Arbeiten sind bis 1. April 1902 fertig zu erstellen. Schriftliche Eingaben sind innert Monatsfrist an den Unterzeichneten zu richten. Pläne Bauvorschriften und Akkordbedingungen können dort eingesehen werden und es wird auch jede weitere Auskunft erteilt.

Dielsdorf, den 10. Juli 1901.

Namens der Fischbachbaukommission:

Simon Hauser, Präsident, in Dielsdorf.

Diplolithplattenfabrik A.-G. Dietikon-Zürich

empfehle ihr vorzügliches Produkt als Belag von Fahrstrassen, Trottoirs und Höfe, Bahnhöfe, Perrons, Güterbahnhöfe, Lagerhallen und Fabriken jeder Art, sowie Korridorbelag für Kasernen, Schulen und sonstige Bauten. Diplolithplattenbelag ist fusswarm, staubfrei, wasserdicht, beinahe geräuschlos, fugenlos und von grösster Widerstandsfähigkeit. Referenzen sowie jede wünschbare Auskunft und Preisangaben stehen bereitwilligst zur Verfügung.

In der Schweiz verlegt bis Ende 1900: 18 000 m².

Zur Fabrikation in der Schweiz einzig berechtigt.

Kirchenbeheizungsanlage.

In der Kirche Trüllikon (circa 2500 m³ Rauminhalt) soll eine rationelle Beheizung erstellt werden.

Offerten sind bis 25. Juli a. c. Herrn Pfarrer Simmler einzureichen, der auch nähere Auskunft erteilt.

Trüllikon, 3. Juli 1901.

Die Kirchenpflege.

Gaswerk der Stadt Zürich. Stelleausschreibung.

Beim Gaswerk der Stadt Zürich ist infolge Rücktrittes des bisherigen Inhabers die Stelle eines Assistenten neu zu besetzen. Besoldung 2500—5000 Fr.

Bewerber, welche sich über genügende akademische Vorbildung und mehrjährige Praxis im Gaswerksbetrieb ausweisen können, werden eingeladen, ihre Anmeldung bis zum 23. Juli 1901 unter Beilegung von Zeugnissen, sowie Angabe von Alter und Gehaltsansprüchen, dem Bauvorstande II der Stadt Zürich, Herrn Stadtrat Süss, Stadthaus, schriftlich einzureichen.

Nähere Auskunft über die Obliegenheiten erteilt der Ingenieur des Gaswerkes, Limmatstrasse 180, Zürich 111.

Zürich, den 6. Juli 1901.

Gaswerk der Stadt Zürich:
Der Ingenieur: A. Weiss.

Installations électriques.

Un concours est ouvert pour les installations électriques de la Tuilerie de Fribourg, à Guin. Ces installations comprennent: 1 moteur de 85 H. P., 1 moteur de 12 H. P., et la lumière.

Prendre connaissance du plan, conditions et du cahier des charges, au Bureau de la Tuilerie, à Guin, ou, chez Mr. Aug. Winckler, Commissaire-géomètre, à Fribourg. Les soumissions devront être déposées avant le 20 Juillet 1901.

Cementröhren-Formen H. Kieser, Zürich.

Diplom der schweiz. Landesausstellung Zürich 1883.
Diplom I. Kl. der kantonalen Gewerbeausstellung Zürich 1894.
Silberne Medaille der schweiz. Landesausstellung Genf 1896.

LAMBERT & STAHL

ARCHITEKTEN, STUTTGART.

Künstlerische Ausführung

von Perspektiven und architektonischen Arbeiten jeder Art.

Einzig echte Mettlacher Steinzeug-Bodenplatten, glasierte Wandplatten, Stallklinker und Röhren,

wetterbeständige Bauterracotta (matt und in Majolica),
Figuren und Vasen zu Bauzwecken und für Gärten von
Villeroy & Boch in Mettlach und Merzig.

Verblendsteine

in 7 verschiedenen Farben, glasiert und unglasiert, von
Ph. Holzmann & Cie. in Frankfurt a. M.
80g. Saargemünder Thonplatten, stahlhart gebrannt
von A. Brach in Kleinblittersdorf.Prima Schlackenwolle
Ladenständer. — Decor. Bauguss von C. Flink, Mannheim.

Vertreter: Eugen Jeuch in Basel.

Naturmuster und Preiscurant zu Diensten.

Konkurrenz-Eröffnung.

Ueber die, **Erd- Maurer-, Steinhauer-** (ca. 190 m Sockel in Granit oder Mägenwilerstein und Kreuz) und **Schlosserarbeiten** (ca. 190 m Geländer und Portal) für einen neuen Friedhof in Turgi wird hiemit Konkurrenz eröffnet.

Pläne und Baubeschrieb sind auf der **Gemeindekanzlei**, wo auch nähere Auskunft erteilt wird, aufgelegt.

Eingaben sind bis **20. Juli**, abends 6 Uhr, Herrn **Gemeindammann Hs. Wild** verschlossen einzureichen.

Turgi, 9. Juli 1901

Aus Auftrag:

Arn. Keller, Gemeindecreiber.

Konkurrenz-Ausschreibung.

Das **Liefern** und **Legen** von circa 300 m² stahlhart gebrannten **Merzigerplatten** für das Vestibule des Rathauses der Stadt Chur wird hiemit zu freier Konkurrenz ausgeschrieben.

Offerten mit Preisangabe pro m² fix und fertiger Belag sind bis zum **15. Juli** der **Stadtkanzlei Chur** einzugehen.

Nähere Auskunft erteilt das **Bauamt der Stadt Chur**.
Chur, den 9. Juli 1901.

Konkurrenz-Eröffnung

über Lieferung und Montage der Eisenkonstruktion zu einer neuen Strassenbrücke.

Die Ausführung der Eisenkonstruktion für eine neue Brücke über den Linthkanal bei Näfels-Mollis, nördlich der Station, wird hiemit unter den schweizerischen Brückenbauanstalten in Konkurrenz gegeben.

Die Brücke erhält eine freie Flussöffnung von 43 m und eine offene Fahrbahnbreite von 5,10 m.

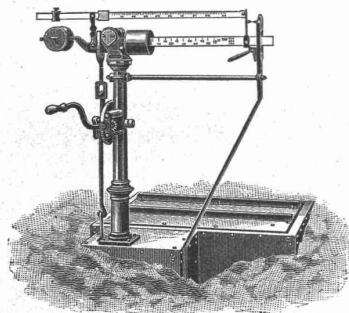
Dispositionsplan und Bedingungsheft können auf dem Bureau des Kantonsingenieurs eingesehen und bezogen werden.

Der Eingabetermin ist festgesetzt auf Samstag den 20. Juli und sind die Offerten an die unterfertigte Direktion zu richten.

Glarus, den 21. Juni 1901.

Die Baudirektion:
P. Zweifel.

J. Ammann & Wild



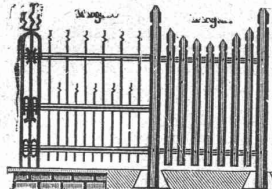
Waagenfabrik
Ermatingen und St. Gallen.

Waagen in allen
Konstruktionen,
von 1 Kg. bis 50,000 Kg.
Tragkraft.

Lieferanten für Eidg. Post und Zoll, Direktion der Eidg. Bauten, Eidg. Konstr.-Werkstätte N. O. B., V. S. B., Rhät. B.,

Gaswerke Zürich, St. Gallen, Bern, Basel, Luzern, Konstanz u. s. w.

Mit Herkulesstäben, + Patent 11524 +



welche in jeder gewünschten **Form** und **Länge** geliefert werden, erstellt man die schönsten u. billigsten **Thore, Thüren**, sowie **Einfriedigungen** für Gärten, Höfe, Gräber etc. Besonders vorteilhaft für **Schlosser** und **Schmiede**.

Prospekte und Preise durch

Ernst Walcker, Zürich III.

Alleinverkauf für die Schweiz.

Restaurant — Börse — Grillroom

vis-à-vis der Börse — **Zürich** — Börsenstrasse.

Jeden Freitag: Börsen-Lunch à Fr. 3.

Offene Weine. Pilsner- u. Münchner-Bier vom Fass.

Offene Lehrstelle.

Am **kantonalen Technikum in Burgdorf** ist in Folge Absterbens des bisherigen Inhabers auf Beginn des Wintersemesters 1901/1902 die Stelle eines

Hauptlehrers

für **technische Mechanik, Festigkeitslehre, Konstruktionsübungen** und verwandte Fächer unter Vorbehalt des Fächer austausches an der **mechanisch-technischen** und **elektro-technischen Abteilung** zu besetzen.

Die Jahresbesoldung beträgt bei einer Verpflichtung bis zu 27 wöchentlichen Unterrichtsstunden **Fr. 4500** im Minimum. Gesamtdauer der Ferien per Jahr 10 Wochen.

Wissenschaftlich und praktisch gebildete Bewerber wollen sich unter Beilage der Zeugnisse und unter Angabe ihrer Gehaltsansprüche bis zum 15. Juli bei der unterzeichneten Direktion anmelden, welche zu weiterer Auskunftserteilung bereit ist.

Bern, den 20. Juni 1901.

Der Direktor des Innern:
Steiger.

Zu verkaufen.

Infolge plötzlichen Todesfalles des Inhabers ist die

Fensterfabrik Meilen b. Zürich

sofort zu verkaufen.

Die Liegenschaft befindet sich unmittelbar beim Bahnhof und besteht in: **Fabrikgebäude, Lagerräumen, Lagerplatz, herrschaftlichem Wohnhaus mit Garten.** Das Geschäft ist in vollem Betriebe.

Die Objekte eignen sich vermöge der günstigen Lage und der praktischen Anlage zur Ausübung jeden industriellen Gewerbes.

Weitere Auskunft erteilt und nimmt Offerten entgegen

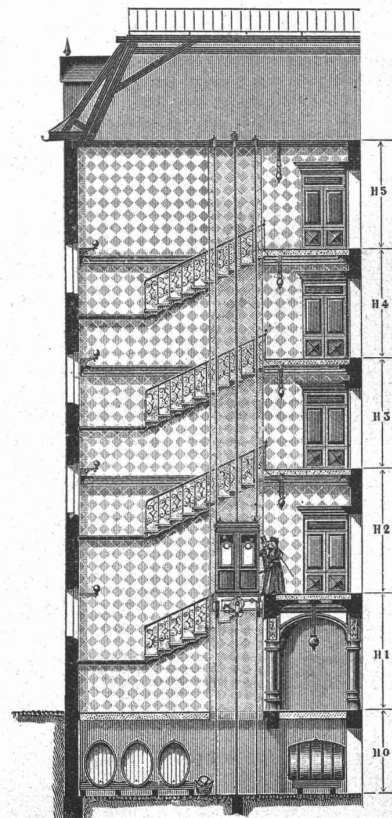
O. Hultegger-Stierlin, Stäfa.

== Cornwalkessel ==

von **12, 15, 19, 20** und **33 m² Heizfl.** × 9 **Atm.** Betriebsdruck, beständig auf Lager. Lieferung von **Kesselschmiedarbeiten** aller Art, nach eigenen Konstruktionen oder eingesandten Plänen.

Prima Material, solide Arbeit, prompte Bedienung.

== Kesselschmiede Richtersweil. ==



C. Wüst & Comp.,

Seebach - Zürich

bauen als

Spezialität:

Elektrische

Waren-

und

Personen-
Aufzüge

automobil und mit stationärer Winde nach eigenem, patentiertem System.

Billigste Anschaffungs- und Betriebskosten.

Absolut ruhiger Gang. Präzise Steuerung.

Vorzügliche Fangvorrichtung.

Projekte und Kostenvoranschläge gratis.



Die erste schweizerische

Mosaikplatten-Fabrik

von

A. Werner-Graf in Winterthur

vormals Huldreich Graf

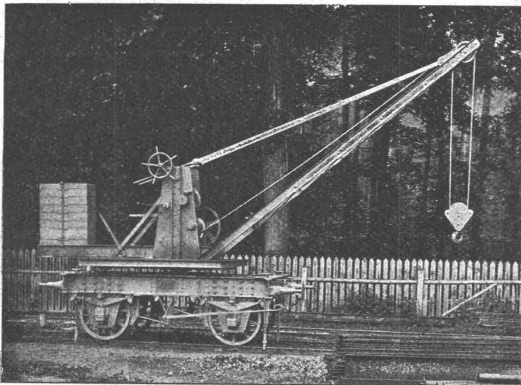
empfiehlt

als **schönen** und **soliden Hartbodenbelag** ihre bewährten **Mosaikplatten** in steinharter Masse von **einfachen** bis zu den **reichsten Dessins**, mit **glatter** und **geriefter Oberfläche**.

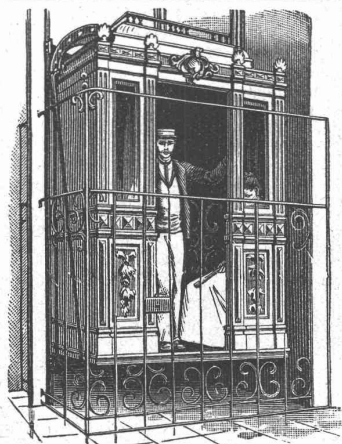
Dessin-Album und Preiscourants zu Diensten.



Gesellschaft der
Ludwig von Roll'schen Eisenwerke
 Filiale: **Giesserei Bern** liefert:



Weichen jeder Art, **Herzstücke** und **Kreuzungen**.
Schiebebahnen jeder Länge und Tragkraft, unversenkt und versenkt; für Wagen und Lokomotiven;
Hand-, Dampf- und elektrischen Betrieb.
Drehscheiben jeder Grösse und Tragkraft, für Wagen und Lokomotiven, auf eisernem Schwellenrost oder Mauerwerk montiert.
Barrieren, Stationskranen, Signale.
Zahnstangenoberbau für Bergbahnen.
Seilbahnen für Reisenden- und Gütertransport. (Eigene Konstruktionen und patentierte Bremssysteme).
Kranen für Hand-, **spec. elektr. Betrieb**, **Aufzüge** für hydraul. und elektr. Betrieb.
Schleusenanlagen für Wehre, Kanäle etc.
 — Angaben über zahlreiche Ausführungen, Referenzen, Projekte und Kostenanschläge stehen zu Diensten. —

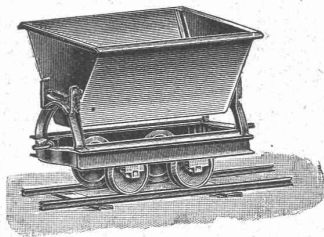


Hydraulische u. elektrische
Aufzüge
 über 400 in Betrieb,
Wäschereianlagen
 liefert als **Specialität**
 unter Garantie die
 Maschinenfabrik und Eisengiesserei
 von
ALFRED SCHINDLER
 in **Luzern**.
Prima Referenzen.
 Waschmaschine in 9 Staaten patentiert.

A. Oehler & Co.,
 Maschinenfabrik, Eisen- & Stahlgießereien
Aarau

fabrizieren als Specialität:

Tragbare und feste
Geleise
 für alle Zweige
 der Industrie,
 Bauunternehmer
 etc.,
 mit zugehörigem
Rollmaterial.

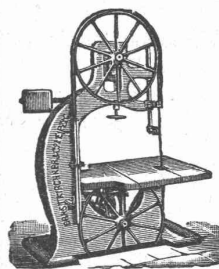


**Transport-
 Wagen**
 jeder Art.
Achsensätze
 mit Hartguss- und
 Stahlrädern.

Drehscheiben für Normal- und Schmalspurbahnen. **Perronwagen**
 Schubkarren, Kistenkarren etc.
Eisenbahndraisinen. — **Betonmischmaschinen.** — **Baggermaschinen.**
Drahtseilbahnen etc. etc.

KIRCHNER & Co.,
 Leipzig-Sellerhausen.

Grösste Specialfabrik von
Sägewerkmaschinen
 und
Holzbearbeitungsmaschinen



Ueber 60 000 Maschinen geliefert,
 62 höchste Auszeichnungen.

*Weltausstellung Paris 1900:
 Höchste Auszeichnung „Grand Prix“.*

Filiale: **ZÜRICH, Bahnhofstrasse 89,**
 — TELEPHON 3866 —

≡ **Siegwart-Balkenfabrik A.-G., Luzern** ≡
 empfiehlt ihre

Cement-Hohlbalken, + Pat. Nr. 19425,
 mit armierten Seitenwandungen für beliebige Spannungen.
 Die **fertig** erstellten **Balken** werden im Bau frei ohne Verschalung auf die Tragmauern aneinander gelegt und die Fugen nachträglich vergossen.
Einfachster Einbau. **Grosse Tragfähigkeit.**
Feuersicher. **Schalldicht.**

Vertreter für die Ostschweiz: **Felix Beran** in **Zürich**.
 Bern, Solothurn, Aargau: **Visintini & Cie.** in **Zürich**.

Paris 1900 : Grand Prix.

R. WOLF, Magdeburg-Buckau.



Brennmaterial ersparende
LOCOMOBILEN
mit ausziehbarem Röhrenkessel,
von 4—300 Pferdekraft,
vorteilhafteste und zuverlässigste Be-
triebsmaschinen für elektr. Centralen
Ziegeleien, Förderanlagen, Cement-
Fabriken, Pumpenbetriebe.

Centrifugalpumpen
für Locomobilbetrieb u. zur direkten
Kuppelung mit Elektromotoren für
Förderhöhen bis zu 150 Meter.

Bestes und billigstes Pumpensystem für Be- und Entwässerungs-Anlagen, Kanalisationen, Wasserwerke.



Vertreter: Herman Wenzel, Ing., Zürich V, Feldeggstr. 16.



Ad. Schulthess, Zürich V,
Mühlebachstr. 62/64, Zinkornamenten-Fabrik.

Specialität: Ausführung architektonischer kunstgewerblicher Ornamente in Zink und Kupfer etc. etc. nach Musteralbum, eingesandten Zeichnungen und nach Modellen, wie: Mansardenfenster, Dach- und Turmspitzen, Konsolen, Gesimse, Wasserspeier, Bekrönungen, Ballustraden, Firstkämme, Garnituren und Figuren etc. etc. Illustrierte Muster-Album u. Preis-Courant gratis und franko!

Neues bewährtes Verfahren zur Verkupferung der Zinkarbeiten.
 Grosse Auswahl und Musterlager von Blech-Schindeln verschiedenster Grösse und Dessin. Specialität: Kuppel- und Thurm-Eindeckungen mit Falznaken befestigt; Patent Nr. 11727. Beste Specialrichtungen zur Fabrication von Schindeln, Schuppenblechen und gerippten Dachplatten.
 Prospekte gratis. — Uebernahme sämtlicher Spenglerarbeiten.
 Anfertigung von erhabenen Zinkbuchstaben.

Als rationellsten Fabrikboden empfehlen fugenlosen Euböolithguss auf Betonunterlage.

Emil Sequin, Rüti (Zürich), Felix Beran, Zürich,
Fabrikant. Vertreter.

Siemens & Halske A.-G.

BERLIN

Aelteste Fabrik in Deutschland für Rotations-

WASSERMESSER

mit rotierendem oder feststehendem Zifferblatt

auch mit patentierter Frostschutzeinrichtung für kommunale Wasserleitungen und industrielle Zwecke, u. A.: Kesselspeisewassermesser, auch mit elektrischer Fernregistrier-Vorrichtung.

Elektrische Wasserstands-Fernmelde- und Registrier-Apparate.

Ueber 425 000 Siemens-Messer im Betriebe.

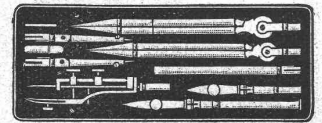
Vertretung für die Schweiz,
verbunden mit Reparaturwerkstatt und Prüfungsstation:
Gasmessersfabrik Luzern, Elster & Cie.

Reisszeuge

feinster Qualität und aller Systeme für Herren Architekten, Geometer, Ingenieure, Techniker und Schulen liefert die **Reisszeugfabrik**

L. Heisinger & Sohn
Nürnberg (Bayern).

6 Preismedaillen; Nürnberg 1896
«Goldene Medaille».



Illustr. Preislisten gratis.

Die

Billigste Oelfarbe,

überall zu verwenden, schön, solide, streichfertig u. guttrocknend ist

Hotz's Farbiges Carbolineum

in ca. 10 verschiedenen Farben.
Prospekte und Preise franko.

H. Hotz,
Wyssgasse-Badenerstrasse,
Oel- u. Fettfabrik, Zürich III.
Telephon 2823.

PATENTE
erwirkt

Hans Stickerberger
Ingenieur
BASEL, Leonhardstr. 34

Hatt & Cie., Zürich
Untere Mühlesteig 2,
Telephon 4146,
empfehlen ihre
Lichtpausanstalt
für **Heliographie**
und für



(Blitzlichtpausverfahren).
Stets frisch am Lager:
Heliographie-Papiere und Pauspapiere.
Bitte Preiscurant zu verlangen.

Bayer-Metall-Industrie
München.
Tobias Forster & Co.





Kasernen, Fabriken, Arbeiterwohn.




Private. Wirthschaften.

Toilets mit Wasserspülung ohne

Société Métallurgique du Périgord Paris

Weltausstellung 1900 in Paris — Hors concours Jury-Mitglied

fertigt in ihren Werken als **Specialität:**

Gusseiserne Röhren

von 40—1300 mm Durchmesser

für Gas- und Wasserleitungen.

Generalvertretung für die Schweiz: **Gebr. Stebler, Zürich.**

Telegraphenstangen und Leitungsmaste

aus vorzüglichen, geraden Hölzern d. Schwarzwaldes u. der bayerischen Forsten gewonnen, imprägniert nach den Bedingungen der Reichspostverwaltung.

Eisenbahnschwellen

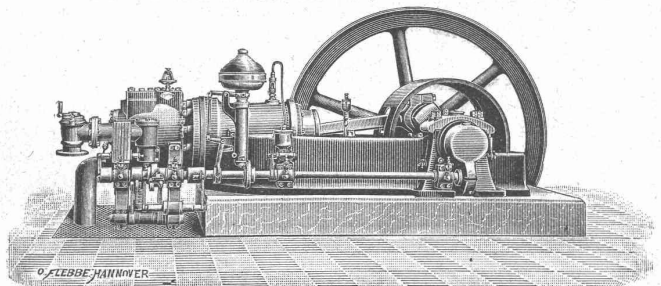
jeder Holzart, beliebiger Dimensionen, getränkt oder ungetränkt, günstig gelagert für Bahn- und Wasserbeförderung, empfehlen
Gebr. Himmelsbach, vorm. J. Himmelsbach, Oberweier, in Freiburg i. B., Holzhandlung und Holz-Imprägnier-Anstalten.

Gesellschaft der L. v. Roll'schen Eisenwerke Fabrik feuerfester Produkte

in MÜNSTER (Kt. Bern.)

- FEUERFESTE STEINE jeder Form und Grösse.
- CHAMOTTESTEINE in verschiedenen Qualitäten bis zu den höchsten Anforderungen
- STEINE für CUPOLÖFEN nach Maassangaben, erprobt in unsern eigenen Giessereien.
- CHAMOTTEMÖRTEL.

Gasmotoren - Fabrik Deutz
Filiale Zürich
Waisenhausquai 7, beim Hauptbahnhof,



Original-Otto-Motoren

von 1/2—1200 H. P. und darüber
für **Gas, Benzin, Petrol, Acetylen** etc.,
anerkannt vorzüglichste Konstruktion
mit **geringstem Brennstoffverbrauch.**
Ermässigte Preise.

Generatorgas - Erzeuger

von 6—1000 H. P. Betriebskosten nur ca. 3 Cts. pro H. P.-Stunde.
Motoren für elektrische Beleuchtungsanlagen.

Benzin- und Petrol-Locomobilen Schiffsmotoren, Motorboote.

Benzin-Locomotiven.
58 000 Motoren im Betrieb.

**"SALUBRA"
TAPETEN**

DIE SCHÖNSTE
GESUNDESTE
& SOLIDESTE
WAND
BEKLEIDUNG

MEDAILLE
DRESDEN 1899
BERLIN 1899

**SALUBRA
TAPETEN FABRIK
BASEL**

IN
BASEL & GRENZACH
(SCHWEIZ) (G. H. BADEN)

PEYER, FAVARGER & C^{IE}
NEUCHÂTEL (Schweiz)

Nachtwächter-Kontrolluhren. Registrierapparate u. Zeigerwerke für Wasserstandsniveaus von Trink- und Motorwasser-Reservoirs.

Registrierapparate u. Zeigerwerke für die Geschwindigkeiten fixer und fahrender Maschinen.

Registrierapparate für allerlei industrielle Zwecke.
Kataloge. *Kostenanschläge*

Grand Prix, Paris 1900.

FRITZ MARTI, WINTERTHUR.

Hauptlager in Wallisellen bei Zürich & bei Weyermannshaus in Bern.

Bergwerks- & Hüttenprodukte.
 Industrielle Anlagen. Mechanische Einrichtungen.

Auf Kauf & Miete:

Lokomobilen,
Motoren & Bauunternehmer-Material,
 wie transportable Stahlbahnen,
kl. Lokomotiven,
 Rollbahnschienen mit Befestigungsmitteln,
 Rollwägelchen verschiedener Grössen
 sowie alles Zubehör für Materialtransport bei
 Bahn- & andern öffentlichen Bauten,



Prospekte- & Kostenanschläge gratis.

Radsätze, Stahlgussräder für Rollwagen etc.
Drehscheiben, Kreuzungen,
 Pumpen & Ventilatoren,
 Achsen, Bandagen, Radreife & Kupplungen,
 Schienen, Schwellen & Befestigungsmittel
 für Dienst- & Industriegeleise,
 Rillenschienen für Strassenbahnen,
 Masten für elektrische Leitungen etc.
 Komplete Ausrüstung von
 Normal-, Strassen- & Luftseilbahnen, Seilriesen etc.

Dübelstein + Patent Nr. 19273.



Mauerdübel
 sitzt unbedingt fest und
kann nie lose werden.
 Beton und Holzklotz
 sind unlöslich mit einander
verankert.

E. Baumberger & Koch, Basel.

Dynamit Nobel, Akt.-Gesellsch., Zürich II

Fabrik in Isleten (Uri). Mythenstr. 21.
Telephon 3623.



Beste Sorten

Spreng-Gelatine, Gelatine-Dynamit.

Schwaches Dynamit für Steinbrüche.

— Lieferanten —
der Schweiz, Eidgenossenschaft.

Fabrik-Marke.

Farbenfabriken vorm. Friedr. Bayer & Co.
ELBERFELD.

General-Vertreter für die Schweiz:
 Basel: Paravicini & Waldner.



Hauschwamm

sowie Schleim-
und
Schimmelpilze
beseitigt sicher das
geruchlose

Antinonin.

Ed. Meier, Ecke Lang- und Bäckerstrasse 98.
 Prospekte und Gebrauchsanweisung stehen jederzeit gern an Handen.

Rolladenfabrik Horgen.

Wilh. Baumann.

Aeltestes Etablissement dieser Branche in der Schweiz.
 Vorzüglich eingerichtet.



Holzrolladen
 aller Systeme.

Rolljalousien

Patent + 5103

mit automatischer Aufzugsvorrichtung.

Die Rolljalousien Patent + 5103
 beanspruchen von allen Verschlüssen am
 wenigsten Platz. Die Handhabung ist sehr
 einfach und praktisch. Das System wird
 besonders für Schulhäuser und Fremden-
 Hotels anderen Verschlüssen vorgezogen.

— Zugjalousien. —

Rollschutzwände.

Jalousieladen.

Ausführung je nach Wunsch in einheimischem,
 nordischem oder überseeischem Holze.

THONWERK BIEBRICH, A.-G.

Biebrich a/Rhein

beste Referenzen und Zeugnisse aus der Schweiz,
 liefert die für den Bau und Betrieb von Gasanstalten, Cement-
 fabriken, Chemischen Fabriken, Cellulosefabriken, Schweiss-
 und Puddelwerken, Eisengiessereien, sowie für Dampfkessel-
 und sonstige Feuerungsanlagen notwendigen

feuertesten & säurebeständigen Produkte

Retorten, Form- u. Normalsteine, Gloverringe, Mörtel etc.

A. Lüthi,

Glasmalerei und Kunstverglasung
 Frankfurt a. M.

Paris 1900: Goldene Medaille. Dresden 1900: Herzogl. Braunschweig. Staatsmedaille.

Kollektiv-Ausstellung
 in der Deutschen Glasmalerei-Ausstellung Karlsruhe i. Bd. 1901.

Gutehoffnungshütte

Aktienverein für Bergbau und Hüttenbetrieb
 in Oberhausen (Rhld.)

fertigt in ihren mit den neuesten und vollkommensten
 Einrichtungen ausgerüsteten Werkstätten als **Besonderheit**

Achsen und Radreifen aus bestem Siemens-Martinstahl
 für Lokomotiven, Tender und Wagen aller Art,
Radgerippe (Speichenräder)
 aus bestem Schweisseisen für Wagen aller Art,
 fertige Radsätze für Wagen aller Art,
 sowohl für **Voll-**,
 als auch für **Neben- und Klein-Bahnen.**

Vertreter für die Schweiz: **Gebr. Stebler, Zürich.**