

**Zeitschrift:** Schweizerische Bauzeitung  
**Herausgeber:** Verlags-AG der akademischen technischen Vereine  
**Band:** 37/38 (1901)  
**Heft:** 6

## **Werbung**

### **Nutzungsbedingungen**

Die ETH-Bibliothek ist die Anbieterin der digitalisierten Zeitschriften. Sie besitzt keine Urheberrechte an den Zeitschriften und ist nicht verantwortlich für deren Inhalte. Die Rechte liegen in der Regel bei den Herausgebern beziehungsweise den externen Rechteinhabern. [Siehe Rechtliche Hinweise.](#)

### **Conditions d'utilisation**

L'ETH Library est le fournisseur des revues numérisées. Elle ne détient aucun droit d'auteur sur les revues et n'est pas responsable de leur contenu. En règle générale, les droits sont détenus par les éditeurs ou les détenteurs de droits externes. [Voir Informations légales.](#)

### **Terms of use**

The ETH Library is the provider of the digitised journals. It does not own any copyrights to the journals and is not responsible for their content. The rights usually lie with the publishers or the external rights holders. [See Legal notice.](#)

**Download PDF:** 13.03.2025

**ETH-Bibliothek Zürich, E-Periodica, <https://www.e-periodica.ch>**

# Schweizerische Bauzeitung

Wochenschrift

für Bau-, Verkehrs- und Maschinentechnik

Herausgegeben  
von

**A. WALDNER**

Dianastrasse Nr. 5, Zürich II.

Verlag des Herausgebers. — Kommissionsverlag: Ed. Rascher, Meyer & Zeller's Nachfolger in Zürich, Rathausquai 20.

Organ

des Schweizer. Ingenieur- und Architekten-Vereins und der Gesellschaft ehemaliger Studierender des eidg. Polytechnikums in Zürich.

**Abonnementspreis:**  
Ausland... Fr. 25 per Jahr  
Inland... " 20 " "

**Für Vereinsmitglieder:**  
Ausland... Fr. 18 per Jahr  
Inland... " 16 " "  
sofern beim Herausgeber  
abonniert wird.

**Abonnements**  
nehmen entgegen: *Herausgeber, Kommissionsverleger*  
und *alle Buchhandlungen*  
und *Postämter*.

**Insertionspreis:**  
Pro viergespaltene Petitzeile  
oder deren Raum 30 Cts.  
Haupttitelseite: 50 Cts.

**Inserate**  
nimmt allein entgegen:  
*Die Annoncen-Expedition*  
von

**RUDOLF MOSSE**  
in Zürich, Berlin, Breslau,  
Dresden, Frankfurt a. M.,  
Hamburg, Köln, Leipzig,  
Magdeburg, München,  
Nürnberg, Stuttgart, Wien,  
Prag, London.

B<sup>d</sup> XXXVIII.

ZÜRICH, den 10. August 1901.

N<sup>o</sup> 6.

## Avis an die Tit. Inserenten der Schweiz. Bauzeitung.

Inserate, welche in der nächsten Nr. der „Schweiz. Bauzeitung“ (Samstags) erscheinen sollen, sind bis **spätestens Donnerstag Mittag** an unterzeichnete Stelle einzuliefern.

**Annoncen-Administration der „Schweiz. Bauzeitung“  
Rudolf Mosse, Zürich.**

## La Municipalità di Lugano

avvisa

essere aperto il concorso al posto di **Capotecnico** della città di Lugano.

I Signori Ingegneri-Architetti, Ingegneri od Architetti che intendono aspirare a questo impiego, sono invitati ad insinuare regolare domanda corredata dal diploma e da tutti quegli atti capaci a comprovare la loro idoneità, per il giorno **19 Agosto** corr.

Il capitolato di concorso è a disposizione presso la Cancelleria Municipale.

## Diplolithplattenfabrik A.-G. Dietikon-Zürich

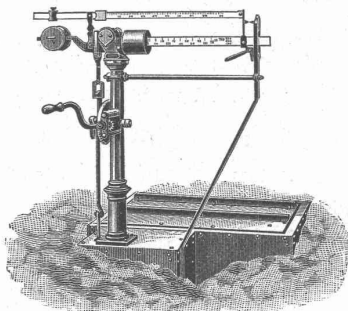
empfeht ihr vorzügliches Produkt als Belag von **Fahrstrassen, Trottoirs und Höfe, Bahnhöfe, Perrons, Güterbahnhöfe, Lagerhallen und Fabriken** jeder Art, sowie **Korridorbelag** für Kasernen, Schulen und sonstige Bauten. **Diplolithplattenbelag** ist fusswarm, staubfrei, wasserdicht, beinahe geräuschlos, fugenlos und von grösster Widerstandsfähigkeit.

Referenzen sowie jede wünschbare Auskunft und Preisangaben stehen bereitwilligst zur Verfügung.

In der Schweiz verlegt bis Ende 1900: 18 000 m<sup>2</sup>.

Zur Fabrikation in der Schweiz **einzig** berechtigt.

## J. Ammann & Wild



**Waagenfabrik**  
Ermatingen und St. Gallen.

**Waagen in allen**  
**Konstruktionen,**  
von 1 Kg. bis 50,000 Kg.  
Tragkraft.

Lieferanten für Eidg. Post und  
Zoll, Direktion der Eidg. Bau-  
ten, Eidg. Konstr.-Werkstätte  
N. O. B., V. S. B., Rhät. B.,  
Gaswerke Zürich, St. Gallen, Bern, Basel, Luzern, Konstanz u. s. w.

## Ausschreibung des Baues eines Reservoirs.

Die Erstellung eines **cyllindrischen Reservoirs** von ca. 20 m Durchmesser und 10 m Höhe, aus **verzinktem Eisen**, auf dem Grund und Boden des Lagerhauses der **Alkoholverwaltung** in Romanshorn wird hiermit zur Uebernahme ausgeschrieben.

Offerten sind bis zum **8. September 1901** franko an die eidg. Alkoholverwaltung in Bern zu richten; dieselben sollen umfassen:

- die Fundierungsarbeiten;
- das Reservoir mit gewölbter Decke samt den nötigen Röhrenleitungen und Einrichtungen zum Füllen und Entleeren;
- Die Einwandung mit Dach.

Es wird **zweijährige Garantie** verlangt.

Der Zuschlag erfolgt **Anfangs Oktober**. Bis **spätestens Ende Mai 1902** soll die Anlage **betriebsfähig** sein.

Weitere Auskunft wird erteilt durch die unterzeichnete **Amtsstelle**.

Bern, den 7. August 1901.

**Eidg. Alkoholverwaltung.**

## LAMBERT & STAHL

ARCHITEKTEN, STUTTGART.

Künstlerische Ausführung

von **Perspektiven** und **architektonischen Arbeiten** jeder Art.

## Einzig echte Mettlacher Steinzeug-Bodenplatten, glasierte Wandplatten, Stallklinker und Röhren,

wetterbeständige **Bauterracotta** (matt und in Majolica),

**Figuren** und **Vasen** zu **Bauzwecken** und für **Gärten** von  
**Villeroy & Boch** in **Mettlach** und **Merzig**.

— **Verblendsteine** —

in 7 verschiedenen Farben, glasiert und unglasiert, von

**Ph. Holzmann & Cie.** in **Frankfurt a. M.**

**80g. Saargemünder Thonplatten, stahlhart gebrannt**

von **A. Brach** in **Kleinblittersdorf**.

**Prima Schlackenwolle**

Ladenständer. — **Decor. Bauguss** von **C. Flink**, **Mannheim**.

Vertreter: **Eugen Jeuch** in **Basel**.

Naturmuster und Preiscurant zu Diensten.

## Brückenbau.

Von einer grösseren schweizerischen **Brückenbauwerkstätte** wird ein **gewandter**

**Statiker,**

der mit der neueren Berechnungsweise **statisch unbestimmter Träger** vertraut sein muss, sowie ein

**Konstrukteur,**

mit **Geschick** in der **Datallbearbeitung** von **Brückenbaukonstruktionen**, zum **möglichst baldigen Eintritte** **gesucht**.

Offerten mit Angabe der **bisherigen Thätigkeit** und der **Gehaltsansprüche** sind unter **Beifügung** von **Zeugnisabschriften** sub **Chiffre Z F 5581** an **Rudolf Mosse, Zürich** zu richten.

Eine schweizerische Eisenbahnunternehmung beabsichtigt  
in Akkord zu vergeben:

**Ein grösseres Loos Tunnelarbeiten,**

sowie das **Legen des Oberbaues.** Nur Reflektanten mit genügend praktischer Erfahrung im Tunnelbau finden Berücksichtigung. Anfragen sind sub Z O 5563 beförderlichst zu richten an die Annoncen-Expedition **Rudolf Mosse, Zürich.**

**Zu verkaufen.**

Infolge plötzlichen Todesfalles ist die von A. Hultegger in Meilen mit grossem Erfolg betriebene

**mech. Glaserei und Schreinerei**

somit aus freier Hand **zu verkaufen.** Die Liegenschaft befindet sich unmittelbar bei der Bahnstation in **Meilen.** Das Geschäft ist in vollem Betriebe, mit den neuesten Maschinen versehen, Dampfkraft, elektr. Beleuchtung. Einem tüchtigen Mann ist eine **ausserordentlich günstige Gelegenheit** geboten, ein lukratives Geschäft zu den vorteilhaftesten Bedingungen zu erwerben. Dasselbe, eines der leistungsfähigsten der Branche, eignet sich vermöge Lage und Einrichtung überdies zur Ausübung jedes andern industr. Gewerbes.

Asukunft erteilt und nimmt Offerten entgegen:

**O. Hultegger-Stierlin, Stäfa.**

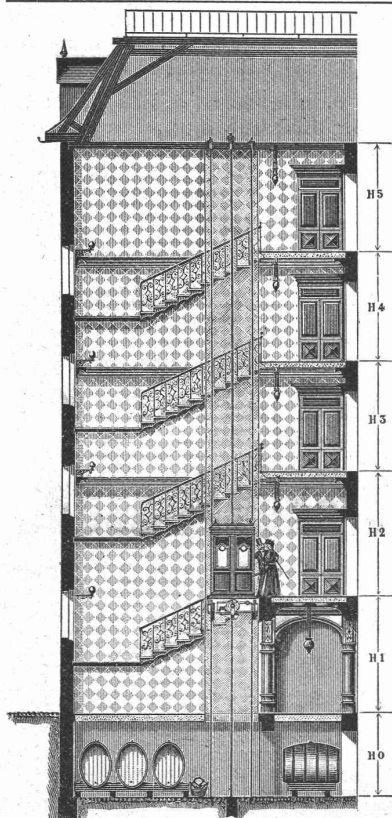
**Freihändiger Verkauf**

einer kompletten, vorzüglich erhaltenen, mit den besten Maschinen ausgestatteten **Werkstatteinrichtung,** bestehend aus drei grossen Drehbänken, Nutstoss-, Hobel- und Bohrmaschine, Schleifapparat, Schmiedesse, Transmissionen, zwei Schraubenpressen, Flaschenzug etc., vorzüglich erhaltenem **Werkzeug,** zahlreichen Bohr- und Drehfuttern, Bohrstanzen, Bohrmesser, Drehdorne, komplette Sätze von Kaliberdornen- und Ringen, Spiralbohrern, engl. und Gasgewindeschneidzeugen, Feilen, Schmiedewerkzeugen, **Vorräte** an Eisen und Stahl etc. etc. Anfragen und Offerten auf das Ganze oder auch Teilstücke befördert unter Chiffre **Z N 5213** die Annoncen-Expedition **Rudolf Mosse, Zürich.**

**Für Baumeister! Für Architekten!**

**Zu verkaufen:**

Aus einer Liquidation eine grössere Partie sauber ausgeführter **Granitarbeiten,** wie **Treppenstufen** mit **Rundstab** und **Blatt,** freitragende und gewöhnliche **Stufen, Entréestufen, Balkonplatten** etc. Die Liquidations-Kommission giebt solche zu 60% des wirklichen Wertes ab. Gefl. Offerten unter Chiffre **Z Y 5174** an die Annoncen-Expedition **Rudolf Mosse, Zürich.**



**C. Wüst & Comp.,**  
**Seebach - Zürich**

bauen als  
Spezialität:  
**Elektrische**

**Waren-**  
und  
**Personen-**  
**Aufzüge**

automobil und mit  
stationärer Winde  
nach eigenem,  
patentiertem System.  
Billigste Anschaffungs-  
und Betriebskosten.  
Absolut ruhiger Gang.  
Präzise Steuerung.  
Vorzügliche Fangvorrichtung.  
Projekte und Kostenvor-  
schläge gratis.

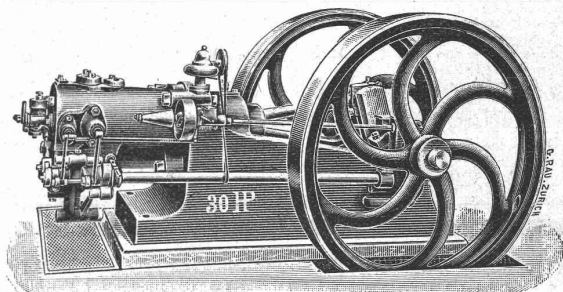
**PANZERKASSEN, GELDSCHRÄNKE**  
Emil Schwyzer & Co. Zürich

Restaurant — **Börse** — Grillroom

vis-à-vis der Börse - **Zürich** - Börsenstrasse.

Jeden **Freitag: Börsen-Lunch à Fr. 3.**

**Offene Weine. Pilsner- u. Münchner-Bier vom Fass.**



**Stirnemann & Weissenbach, Zürich**

liefern

**Crossley's Gasmotoren „Otto“**

von 1/2—1000 HP., für geringsten Gasverbrauch garantiert,

von 5 HP. an mit **Kraftgas-Erzeugern** bester Konstruktion.

Kohlenverbrauch nur ca. 3 Cts. per HP.-Std.

**43 000 Crossley-Motoren mit 550 000 HP.**

sind im Betrieb, wovon zahlreiche in der Schweiz.

**Grand Prix Paris 1900.**

**Petrol- und Benzinmotoren.**  
**Lokomobilen**  
bis zu **300 HP.**

**FROTÉ & WESTERMANN**

45 Löwenstrasse - **Zürich** - Löwenstrasse 45

**Technisches Bureau und Bauunternehmung**

Projektierung und Ausführung von  
**Wasserwerkenanlagen,**  
**Kanalisationen, Wasserversorgungen etc.**  
**Armierter Betonkonstruktionen**  
nach verschiedenen Systemen.

Absolut feuersichere Dächer, Decken, Pfeiler, Treppen, sowie ganze Fabrikgebäude. — Brücken, Kanäle, Stützmauern, Foundationen auf schlechtem Baugrund. — Reservoirs, Wassertürme, Silos.

Concessionaire des Systems Hennebique.

Zahlreiche ausgeführte Bauten. — Voranschläge kostenfrei.

**Cementröhren-Formen**  
**H. Kieser, Zürich.**

Diplom der schweiz. Landesausstellung Zürich 1883.  
Diplom I. Kl. der kantonalen Gewerbeausstellung Zürich 1894.  
Silberne Medaille der schweiz. Landesausstellung Genf 1896.






Die erste schweizerische

# Mosaikplatten-Fabrik

von

## A. Werner-Graf in Winterthur

vormals Huldreich Graf

empfiehlt

als schönen und soliden Hartbodenbelag ihre bewährten **Mosaikplatten in steinharter Masse** von **einfachen** bis zu den **reichsten Dessins**, mit **glatter** und **geriefter Oberfläche**.

*Dessin-Album und Preiscourants zu Diensten.*




**Dreyer, Rosenkranz & Droop, Hannover**

empfehlen ihre

### Wassermesser

mit

#### Hartgummi-Messrad,

wovon seit etwa 17 Jahren mehr als 165 000 Stück abgesetzt worden sind.



Diese **Wassermesser** zeichnen sich aus durch **grosse Messgenauigkeit** und **Haltbarkeit**. **Abbildungen** nebst **Beschreibung**, sowie **Preise** stehen zur Verfügung



## Gasmotoren - Fabrik Deutz

### Filiale Zürich

Waisenhausquai 7, beim Hauptbahnhof.





≡ **Siegwart-Balkenfabrik A.-G., Luzern** ≡

empfiehlt ihre

## Cement-Hohlbalcken, + Pat. Nr. 19425,

mit **armierten Seitenwänden** für beliebige Spannungen.

Die **fertig** erstellten **Balken** werden im Bau frei ohne Verschalung auf die **Tragmauern** aneinander gelegt und die **Fugen** nachträglich vergossen.

**Einfachster Einbau.** **Grosse Tragfähigkeit.** **Feuersicher.** **Schalldicht.**

Vertreter für die **Ostschweiz: Felix Beran in Zürich.**  
**Bern, Solothurn, Aargau: Visintini & Cie. in Zürich.**

## Benzin-Locomotiven

für **Feldbahnen, Fabrikgeleise, Strassenbahnen.**  
 Billiger, absolut gefahrloser Betrieb, kein Geruch und keine Rauch- und Russbelästigung, kein Anheizen. Jederzeit sofort betriebsbereit.

### Benzin- und Petrol-Locomobilen

#### Schiffsmotoren, Motorboote

#### Gas-Benzin-Petrolmotoren

von 1/2—1200 H. P. und darüber.

#### Kraftgas-Erzeuger

von 6—1000 H. P. Betriebskosten nur ca. 3 Cts. pro H. P.-Stunde  
 58 000 Motoren im Betrieb.

## Gutehoffnungshütte

Aktienverein für Bergbau und Hüttenbetrieb  
 in **Oberhausen (Rhld.)**

fertigt in ihren mit den **neuesten und vollkommensten** Einrichtungen ausgerüsteten Werkstätten als **Besonderheit**

**Achsen und Radreifen** aus bestem **Siemens-Martinstahl** für **Lokomotiven, Tender und Wagen** aller Art,  
**Radgerippe (Speichenräder)** aus bestem **Schweisseisen** für **Wagen** aller Art,  
**fertige Radsätze** für **Wagen** aller Art,  
 sowohl für **Voll-**,  
 als auch für **Neben- und Klein-Bahnen.**

Vertreter für die Schweiz: **Gebr. Stebler, Zürich.**

## Stierlins Federscharniere

und

### Federfischbänder



werden in je 5 Grössen angefertigt und haben seit ihrer Erfindung wesentliche Verbesserungen erfahren, so dass solche mit Recht jedermann empfohlen werden können.

Die **Federscharniere** finden seit langen Jahren zum selbstthätigen Öffnen oder Schliessen von **Oberlichtfenstern, Klappen** etc., die **Federfischbänder** zum selbstthätigen Schliessen der verschiedensten **Thüren** etc. Verwendung.

Prospekte gratis und franko vom Erfinder und Fabrikanten

**Gottfried Stierlin,**  
**Schaffhausen (Schweiz) und Singen (Baden).**

Paris 1900: Grand Prix.

## R. WOLF, Magdeburg-Buckau.

Brennmaterial ersparende  
**LOCOMOBILEN**  
mit ausziehbarem Röhrenkessel,  
von 4—300 Pferdekraft,  
vorteilhafteste und zuverlässigste Be-  
triebsmaschinen für elektr. Central-  
Ziegeleien, Förderanlagen, Cement-  
Fabriken, Pumpenbetriebe.

**Centrifugalpumpen**  
für Locomobilbetrieb u. zur direkten  
Kuppelung mit Elektromotoren für  
Förderhöhen bis zu 150 Meter.

Bestes und billigstes Pumpensystem für Be- und Entwässerungs-Anlagen, Kanalisationen, Wasserwerke.

Vertreter: Herman Wenzel, Ing., Zürich V, Feldeggstr. 16.



## Als rationellsten Fabrikboden empfehlen fugenlosen Euböolithguss auf Betonunterlage.

Emil Sequin, Rüti (Zürich),      Felix Beran, Zürich,  
Fabrikant.      Vertreter.



**Ad. Schulthess, Zürich V,**  
Mühlebachstr. 62/64, Zinkornamenten-Fabrik.

Specialität: Ausführung architektonischer  
kunstgewerblicher Ornamente in Zink und  
Kupfer etc. etc. nach Musteralbum, einge-  
sandten Zeichnungen und nach Modellen,  
wie: Mansardenfenster, Dach- und Turm-  
spitzen, Konsolen, Gesimse, Wasserspeier,  
Bekrönungen, Ballustraden, Firstkämme,  
Garnituren und Figuren etc. etc.  
Illustrierte Muster-Album u. Preis-Courant  
gratis und franko!

Neues bewährtes Verfahren zur Verküpfung der Zinkarbeiten.  
Grosse Auswahl und Musterlager von Blech-Schindeln ver-  
schiedenster Grösse und Dessin. Specialität: Kuppel- und Thurm-  
Eindeckungen mit Falztafen befestigt; Patent Nr. 11727.  
Beste Specialrichtungen zur Fabrication von Schindeln,  
Schuppenblechen und gerippten Dachplatten.  
Prospekte gratis. — Uebernahme sämtlicher Spenglerarbeiten.  
Anfertigung von erhabenen Zinkbuchstaben.

# Siemens & Halske A.-G.

## BERLIN

Aelteste Fabrik in Deutschland für Rotations-

# WASSERMESSER

mit rotierendem oder feststehendem Zifferblatt

auch mit patentierter Frostschutzeinrichtung für kommunale Wasserleitungen und industrielle Zwecke,  
u. A.: Kesselspeisewassermesser, auch mit elektrischer Fernregistrier-Vorrichtung.

## Elektrische Wasserstands-Fernmelde- und Registrier- Apparate.

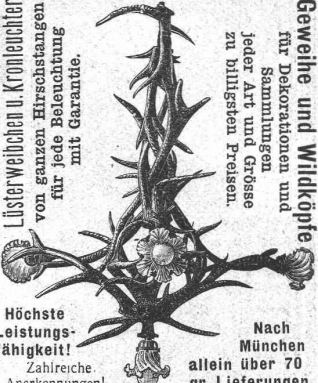
Ueber 425 000 Siemens-Messer im Betriebe.

Vertretung für die Schweiz,  
verbunden mit Reparaturwerkstatt und Prüfungsstation:  
**Gasmessersfabrik Luzern, Elster & Cie.**

### Kunstanstalt in Ichenhausen B

(Bayern) — Fernsprech-Anschluss Nr. 8.  
**Preiscourant**, Abbildungen etc. zu Diensten.

Lüsterweibchen u. Kronleuchter  
von ganzen Hirschschenkeln  
für jede Beleuchtung  
mit Garantie.



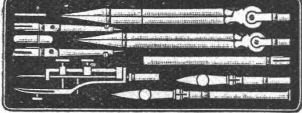
Gewehre und Wildköpfe  
für Dekorationen und  
Sammlungen  
jeder Art und Grösse  
zu billigsten Preisen.

Höchste Leistungsfähigkeit!  
Zahlreiche Anerkennungen!

Nach München  
allein über 70  
gr. Lieferungen.

### Reisszeuge

feinster Qualität und aller Systeme für  
Herren Architekten, Geometer, Inge-  
nieure, Techniker und Schulen liefert  
die **Reisszeugfabrik**  
**L. Heisinger & Sohn**  
Nürnberg (Bayern).  
6 Preismedaillen; Nürnberg 1896  
«Goldene Medaille».



Illustr. Preislisten gratis.

**Die Erfahrung**  
beweist, daß immer wieder auf  
die Vortheile hingewiesen wer-  
den muß, welche die

## Annoncen-Expedition Rudolf Mosse ZÜRICH

Basel \* Bern \* St. Gallen \* Schaff-  
hausen etc. etc.

dem inserirenden Publikum  
bietet, da dieselben noch viel  
zu wenig bekannt sind:

**Gewissenhafte Berathung.**  
**Ausarbeitung und wirksames  
Arrangement von Anzeigen.**  
**Wahl der richtigen Blätter.**  
**Vorherige Kostenanschläge,**  
**Entwürfe und Satzproben.**  
**Einmalige Textausfertigung**  
**für beliebig viele Zeitungen.**  
**Keine Mehrkosten gegenüber**  
**dem direkten Verkehr.**

**Streng discrete Behandlung**  
 **sogenannt. Chiffre-Anzeigen:**  
An- und Verkäufe,  
Stellen-Angebote und -Gesuche,  
Verpachtungen, Affociationen,  
Gelbesuche und -Angebote zc.  
Die eingelaufenen Meldungen  
werden dem Besteller täglich  
übermittelt.

**Zeitungskataloge gratis u. franco.**



# Société Métallurgique du Périgord Paris

Weltausstellung 1900 in Paris — Hors concours Jury-Mitglied

— fertigt in ihren Werken als **Specialität:** —

## Gusseiserne Röhren

von 40—1300 mm Durchmesser

für Gas- und Wasserleitungen.

Generalvertretung für die Schweiz: **Gebr. Stebler, Zürich.**

### Julius Schoch & Cie., Eisenhandlung, Zürich.

— **Telephon 881** — **Schwarzhorn** — **Telephon 881** —

halten stets grosses Lager in

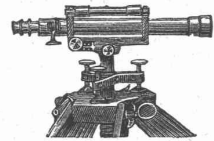


und Quadranteisen (Säuleneisen).

I-Eisen in den deutschen Normalprofilen 8, 10, 12, 13, 14, 15, 16, 18, 20, 22, 24, 26, 28, 30, 32, 34, 36, 38, 40 in Längen bis 14 Meter.

Universaleisen (Larges-plats) in Dicken 8, 10, 12 und 15 mm, 6 und 10 m Länge.

Grosses Lager in Zierteisen von L. Mannstädt & Co.



Messlatten,  
Nivellierlatten, Jalons

empfehlen ab Lager

Billwiler & Kradolfer,

Techn. Versandgeschäft,  
Clausiusstrasse 4, Zürich,  
beim Polytechnikum.

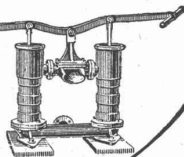
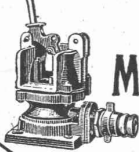
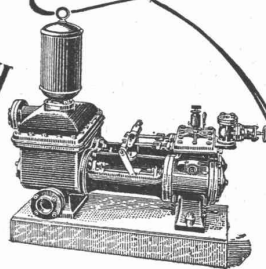
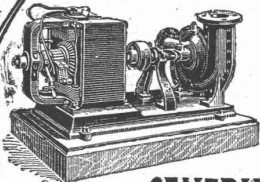
### ARMATURENFABRIK ZÜRICH

Filiale der ARMATUREN & MASCHINENFABRIK  
ACT. GES. vormalig J. A. HILPERT, NÜRNBERG.  
empfehlen ihre

PUMPEN ALLER SYSTEME & GRÖSSEN  
speciell

CENTRIFUGAL-  
BAU-  
MEMBRAN-  
DUPLEX-

## PUMPEN



A. Jucker, Nachf. v.  
**Jucker-Wegmann,**  
Papierhandlung z. Hecht,  
Schifflande 22, Zürich.

Grosses Lager  
von  
Pauspapieren, Pausleinen  
und Zeichenpapier,  
Rollen und Bogen,  
in nur vorzüglichen Qualitäten,  
Holzementpapier, Dach-  
pappen, Bodenbelag- und  
Teppich-Unterlag-Papiere.



## Lincrusta-Walton

### Patent-Relief-Tapeten

aus Linoleum ähnlicher Masse

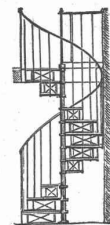
mit massivem Relief, abwaschbar, unempfindlich gegen Nässe  
und Hitze. Eleganteste und dauerhafteste Wandbekleidung  
für Herrenzimmer, Speisesäle, Rauchzimmer etc. Besonders ge-  
eignet für Treppenhäuser und Badezimmer.

**Bester Ersatz für Holztäfelung.**

Zu beziehen von allen Prima Tapetenhandlungen.

Nähere Auskunft erteilt

die Fabrik Lincrusta-Walton & Co., Hannover.



### Wendeltreppen, Eiserne Treppen-Anlagen,

Balkongeländer, Treppengeländer,  
Thürfüllungen, Säulen, Gusspfosten,  
Dachfenster.

**Suter-Strehler & Co.,**

vorm. Suter & Diener,  
Konstrukt.-Werkstätte, Zürich.

# FRITZ MARTI, WINTERTHUR.

Hauptlager in Wallisellen bei Zürich & bei Weyermannshaus in Bern.

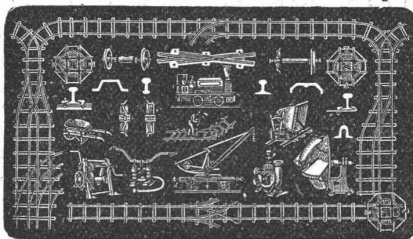
**Bergwerks- & Hüttenprodukte.**  
Industrielle Anlagen. Mechanische Einrichtungen.

Auf Kauf & Miete:

**Lokomobilen,**  
Motoren & Bauunternehmer-Material,  
wie transportable Stahlbahnen,

**kl. Lokomotiven,**  
Rollbahnschienen mit Befestigungsmitteln,  
Rollwägelchen verschiedener Grössen

sowie alles Zubehör für Materialtransport bei  
Bahn- & andern öffentlichen Bauten,



Prospekte & Kostenanschläge gratis.

Radsätze, Stahlgussräder für Rollwagen etc.

**Drehscheiben, Kreuzungen,**

Pumpen & Ventilatoren,

Achsen, Bandagen, Radreife & Kupplungen,

Schienen, Schwellen & Befestigungsmittel

für Dienst- & Industriegeleise,

Rillenschienen für Strassenbahnen,

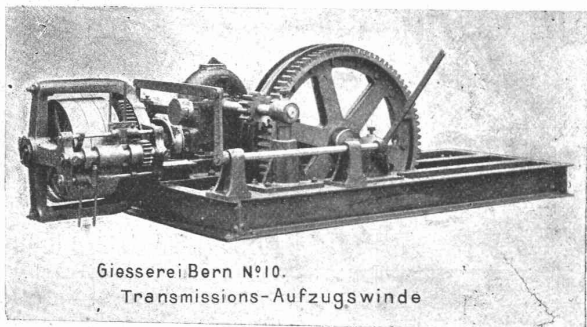
Masten für elektrische Leitungen etc.

Komplete Ausrüstung von

Normal-, Strassen- & Luftseilbahnen, Seilriesen etc.

## Gesellschaft der Ludwig von Roll'schen Eisenwerke

Filiale: **Giesserei Bern** liefert:



Giesserei Bern N°10.  
Transmissions-Aufzugswinde

**Hebezeuge jeder Art** als: **Laufkrane**, und feste od. fahrbare  
**Drehkrane** für Hand- und speciell  
**elektrischen** Betrieb; **Aufzüge** für hydraulischen und elek-  
trischen Transmissionsbetrieb.

**Eisenbahnmateriel** als: **Drehscheiben** und **Schie-  
bebühnen** für Wagen und Lokomotiven;  
Hand-, **Dampf-** und **elektrischer** Betrieb.

**Weichen** für **Haupt-** und Nebenbahnen, für **Vignol-** und **Rillen-**  
Schienen.

**Barrieren** mit und ohne Verriegelung und Vorläuten.

**Zahnstangenoberbau; komplette Seilbahnen**

für Güter- und Personentransport. (Eigene **patentirte** Systeme). Seit  
1898 15 Touristen-Seilbahnen geliefert.

**Schleusenanlagen** für Hand- und elektrischen Antrieb.

Hydraulische, automatische **Cementsteinpressen.**

== Angaben über zahlreiche Ausführungen, Referenzen, Projekte  
und Kostenvoranschläge stehen zu Diensten. ==

## Dynamit Nobel, Akt.-Gesellsch., Zürich II

Fabrik in Isleten (Uri).

Mythenstr. 21.

Telephon 3623.

Beste Sorten



Fabrik-Marke.

**Spreng-Gelatine,**  
**Gelatine-Dynamit.**

Schwaches Dynamit für Steinbrüche.

— Lieferanten —  
der Schweiz. Eidgenossenschaft.

## Cornwallkessel

von 12, 15, 19, 20 und 33 m<sup>2</sup> Heizfl. × 9 Atm. Betriebs-  
druck, beständig auf Lager. Lieferung von **Kesselschmiedarbeiten**  
aller Art, nach eigenen Konstruktionen oder eingesandten Plänen.

Prima Material, solide Arbeit, prompte Bedienung.

== **Kesselschmiede Richtersweil.** ==

## THONWERK BIEBRICH, A.-G.

**Biebrich a/Rhein**

beste Referenzen und Zeugnisse aus der Schweiz,

liefert die für den **Bau** und **Betrieb** von **Gasanstalten, Cement-  
fabriken, Chemischen Fabriken, Cellulosefabriken, Schweiss-  
und Puddelwerken, Eisengiessereien**, sowie für **Dampfkessel-**  
und sonstige **Feuerungsanlagen** notwendigen

**feuerfesten & säurebeständigen Produkte**

**Retorten, Form- u. Normalsteine, Gloverringe, Mörtel etc.**

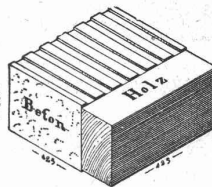
General-Vertreter für die Schweiz:  
Basel: **Paravicini & Waldner.**

Farbenfabriken vorm. Friedr. Bayer & Co.  
**ELBERFELD.**

**Hauschwamm**  
sowie **Schleim-  
und  
Schimmelpilze**  
beseitigt sicher das  
geruchlose  
**Antinonin.**

Ed. Meier, Ecke Lang- und Bäckerstrasse 98.  
Prospekte und Verbrauchsrechnung stehen jederzeit gern zu Diensten.  
Depot: Zürich.

## Dübelstein + Patent Nr. 19273.



**Mauerdübel**  
sitzt unbedingt fest und  
**kann nie lose werden.**  
Beton und Holzklotz  
sind unlöslich mit einander  
**verankert.**

**E. Baumberger & Koch, Basel.**

Von allen holzkonservierenden  
Anstrichen bewährt sich stets  
als weitaus wirksamster das

**Avenarius  
Carbolineum**

D. R.-Pat. No. 46021.

Einzig echte, seit 2 Jahrzehnten  
erprobte Originalmarke.  
Fabrikniederlage bei

**Louis Pflüger, Basel,**

Nachfolger von Emil Bastady.