

Objektyp: **Advertising**

Zeitschrift: **Schweizerische Bauzeitung**

Band (Jahr): **37/38 (1901)**

Heft 7

PDF erstellt am: **21.07.2024**

### **Nutzungsbedingungen**

Die ETH-Bibliothek ist Anbieterin der digitalisierten Zeitschriften. Sie besitzt keine Urheberrechte an den Inhalten der Zeitschriften. Die Rechte liegen in der Regel bei den Herausgebern. Die auf der Plattform e-periodica veröffentlichten Dokumente stehen für nicht-kommerzielle Zwecke in Lehre und Forschung sowie für die private Nutzung frei zur Verfügung. Einzelne Dateien oder Ausdrucke aus diesem Angebot können zusammen mit diesen Nutzungsbedingungen und den korrekten Herkunftsbezeichnungen weitergegeben werden. Das Veröffentlichen von Bildern in Print- und Online-Publikationen ist nur mit vorheriger Genehmigung der Rechteinhaber erlaubt. Die systematische Speicherung von Teilen des elektronischen Angebots auf anderen Servern bedarf ebenfalls des schriftlichen Einverständnisses der Rechteinhaber.

### **Haftungsausschluss**

Alle Angaben erfolgen ohne Gewähr für Vollständigkeit oder Richtigkeit. Es wird keine Haftung übernommen für Schäden durch die Verwendung von Informationen aus diesem Online-Angebot oder durch das Fehlen von Informationen. Dies gilt auch für Inhalte Dritter, die über dieses Angebot zugänglich sind.

# Société Métallurgique du Périgord Paris

Weltausstellung 1900 in Paris — Hors concours Jury-Mitglied

— fertigt in ihren Werken als **Specialität:** —

## Gusseiserne Röhren

von 40—1300 mm Durchmesser

für Gas- und Wasserleitungen.

Generalvertretung für die Schweiz: **Gebr. Stebler, Zürich.**

## Felsenauer

**Cementgips** (*Estrichgips*) nach eigenem Verfahren hergestellt. Bewährtes Material für feuersichere, fugenlose Fussböden, Wandverputz etc. Billigste und beste Unterlage für Linoleum.

**Baugips** prima Qualität.

**Gipsdielen** eigenen Systems ermöglichen zu jeder Jahreszeit die rascheste Herstellung trockener, feuersicherer Wohnräume, Fabrikbauten etc.

Spezialfabrikation der

**Gips-, Gipsdielen- und Mackolith-Fabrik, A.-G., Felsenau (Aargau)**

Bureau: **Zürich II, Freigutstrasse 16.**

Prospekte, Referenzen und Atteste zu Diensten.



Emil Sequin, Euböolithwerke  
Rüti (Zürich).

Felix Beran, Bautechn. Bureau  
Zürich V.

fabrizierten.  
E. O. Richter & Co.,  
Chemnitz.

**Patent-Bureau**  
H. Kammund Ing. Limburg Zürich.  
Billig - Prompt - Beste Referenzen.

**Hatt & Cie., Zürich**  
Unterer Mühlesteig 2,  
Telephon 4146,  
empfehlen ihre  
**Lichtpausanstalt**  
für **Heliographie**  
und für  
**Megrographie**  
(Blitzlichtpausverfahren).  
Stets frisch am Lager:  
**Heliographie-Papiere und Pauspapiere.**  
Bitte Preiscurant zu verlangen.

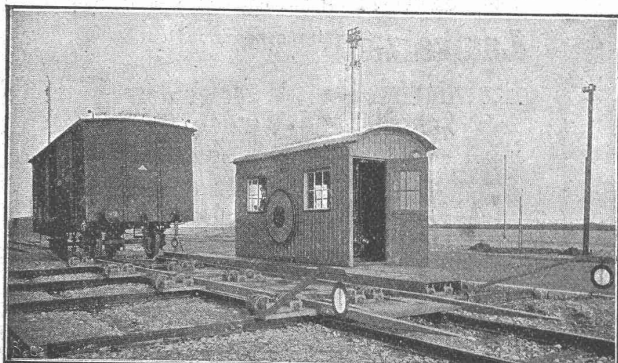
**Kunstanstalt in Ichenhausen B**  
(Bayern) — Fernsprech-Anschluss Nr. 8.  
**Preiscurant**, Abbildungen etc. zu Diensten.

**Lüsterweibchen u. Kronleuchter**  
von ganzen Hirschstangen  
für jede Beleuchtung  
mit Garantie.

**Gewehle und Wildköpfe**  
für Dekorationen und  
Sammlungen  
jeder Art und Grösse  
zu billigsten Preisen.

Höchste  
Leistungs-  
fähigkeit!  
Zahlreiche  
Anerkennungen!

Nach  
München  
allein über 70  
gr. Lieferungen.



## Joseph Vögele, Mannheim

liefert seit 1842:

Weichen jeder Bauart und Spurweite für Haupt- und Nebenbahnen;  
Herzstücke; Kreuzungen;  
Drehscheiben u. Schiebebühnen für Lokomotiven und Wagen, mit Hand-, Dampf- und elektr. Antrieb;  
Drehscheiben mit Fuhrwerk befahrbar;  
Elektrische Spills, Stellwerke, Schlagbäume.

Vertreter für die Schweiz:  
**Wolf & Graf, Zürich.**

**ARMATURENFABRIK ZÜRICH**  
 Filiale der ARMATUREN & MASCHINENFABRIK  
 ACT. GES. vormals J. A. HILPERT, NÜRNBERG.  
 empfehlen ihre  
**PUMPEN ALLER SYSTEME & GRÖSSEN**  
 speciell

**CENTRIFUGAL-  
 BAU-  
 MEMBRAN-  
 DUPLEX-  
 PUMPEN**




**Messlatten,  
 Nivellierlatten, Jalons**  
 empfehlen **ab Lager**  
**Billwiler & Kradofer,**  
 Techn. Versandgeschäft,  
 Clausiusstrasse 4, **Zürich,**  
 beim Polytechnikum.

**Xylogr. Art Anstalt**  
**J. R. MÜLLER IN ZÜRICH**  
 Fertige  
 HOLZSCHNITTE.  
 Galt, Liebes, Zirkel, etc.

PRÄMIERT & DIPLOMIERT

**Lincrusta-Walton**

**Patent-Relief-Tapeten**  
 aus Linoleum ähnlicher Masse


mit massivem Relief, abwaschbar, unempfindlich gegen Nässe und Hitze. Eleganteste und dauerhafteste Wandbekleidung für Herrenzimmer, Speisesäle, Rauchzimmer etc. Besonders geeignet für Treppenhäuser und Badezimmer.

**Bester Ersatz für Holztäfelung.**  
 Zu beziehen von allen Prima Tapetenhandlungen.  
 Nähere Auskunft erteilt  
 die Fabrik **Lincrusta-Walton & Co., Hannover.**



I. KEIM'SCHE II.

WEITERFESTE MINERAL-FARBEN-  
 NORMAL-ÖLFARBEN IN TUBEN-



AVSKYNT VBER  
 A-KVNSTLER-  
 ODER  
 B-DEKORATIONS-  
 ODER  
 CANSTRICH-  
 MINERALFARBEN-

OLMALFARBEN  
 VNT-CONTROLE  
 D-DEUTSCHEN  
 GESELLSCHAFT  
 Z-BEFÖRDERVNG  
 RATIONELLER  
 MALVERFAHREN-

**THONWERK BIEBRICH, A.-G.**  
 Biebrich a/Rhein

beste Referenzen und Zeugnisse aus der Schweiz,  
 liefert die für den Bau und Betrieb von Gasanstalten, Cementfabriken, Chemischen Fabriken, Cellulosefabriken, Schweiss- und Puddelwerken, Eisengiessereien, sowie für Dampfkessel- und sonstige Feuerungsanlagen notwendigen

**feuerfesten & säurebeständigen Produkte**

Retorten, Form- u. Normalsteine, Gloverringe, Mörtel etc.

**Mit Herkulesstäben, + Patent 11524 +**



welche in jeder gewünschten **Form** und **Länge** geliefert werden, erstellt man die schönsten u. billigsten **Thore, Thüren,** sowie **Einfriedigungen** für Gärten, Höfe, Gräber etc. Besonders vorteilhaft für **Schlosser** und **Schmiede.**  
 Prospekte und Preise durch  
**Ernst Walcker, Zürich III.**  
 Alleinverkauf für die Schweiz.

**Tiefbohrwinden**

mit 2 Trommeln

für die mannigfaltigsten Anforderungen von Tiefbohrungen geeignet,  
 bauen als **Spezialität** und liefern in kürzester Zeit



**MENCK & HAMBROCK,**  
 Altona-Hamburg.

**Flaschenzüge**

Schraubenflaschenzüge mit „Maxim“-Bremsen  
 Zahnradflaschenzüge „Victoria“  
 „Reform“-Schnellflaschenzüge

**Laufkatzen** zum Einhängen von Hebezeugen,  
**Laufkatzen** mit eingebautem Hebezeug,  
**Laufwinden** & **Wandwinden**  
**Zahnstangen-Winden**

liefert unter Garantie für erstklassiges Fabrikat

**Alfred Winterhalter**  
 zum Meerpfad **St. Gallen** Schmidgasse 27  
 Alleinvertreter und Depositär für die Schweiz  
 der Hebezeugfabrik Gebr. Bolzani, Berlin.







**KIESELGUHR**

**Gebannt**, nicht zu verwechseln mit billiger roher Kieselguhr.

**Ausgezeichnetes Füllmaterial**  
für Fussböden, Zwischenwände etc.

Beste und billigste Ersatz für Schlacken.

**WANNER & C<sup>IE</sup> HORGEN.**

Specialgeschäft für Isolierungen aller Art.

**FRITZ WUNDERLI, Maschinenfabrik, vorm. KÜNDIG, WUNDERLI & Cie., USTER**  
empfiehlt nach eigener Fabrikation und bewährtem System

**Entstaubungs- und Spänetransport-Anlagen**

für

*Möbelfabriken    Wagenfabriken    Parquetterien    Mech. Schreinerien und Glasereien    Sägereien    Schleifereien    Gussputzereien    Schuhfabriken    etc., etc.*

**Geiger'sche Fabrik, G. m. b. H.**  
für Strassen- und Hausentwässerungs-Artikel  
**Karlsruhe i. B.**

**Spül- und Absperr-Vorrichtungen** für Kanäle und andere Zwecke.  
**Schachtabdeckungen.**

**Sinkkasten** für **Strassen-, Hof- und Haus-Entwässerung.**  
**Kran- und Schlammabfuhr-Wagen** zum Reinigen von Sinkkasten.  
Bewährte Konstruktionen. — Höchste Auszeichnungen. — Solide Ausführung.  
Man verlange illustriertes Preisbuch gratis.

In nahezu **200 Städten** in Verwendung, unter andern in:  
Breslau — Dresden — Düsseldorf — Frankfurt a. M. — Hannover — Innsbruck  
Karlsruhe — Kiel — Köln — Mannheim — Mülhausen i. E. — München — Posen  
Sofia — Stettin — Strassburg i. E. — Stuttgart — Wien — Zürich u. s. w

**PAUL STOTZ** Kunstgewerbliche  
Werkstätte  
G. m. b. H.  
**STUTTGART.**



**Beleuchtungskörper,**  
**Kaminverzierungen,**  
**Bauornamente,**  
**Grabdekorationen,**  
**Kupfertreib-**  
**Kunstschlosser- } Arbeiten,**  
**Kunstschmiede-**  
**Beschläge,**  
**Erzgiesserei,**  
**Elektrische Heiz- und**  
**Koch-Apparate.**

— Goldene Medaille Paris 1900. —

**Die beste aller Oel-Schmierkannen.**



Rumpf mit Rohr aus einem Stück gestanzt

D. R.-G.-M.  
47995.

Kann nie undicht werden.

**Schwedler & Wambold, Blechwarenfabrik, Düsseldorf XII.**  
Specialität in verzinn- und verzinkten Geschirren für Fabriken u. Brauereien.

**KIRCHNER & Co.,**  
Leipzig-Sellerhausen.



Grösste Specialfabrik von  
**Sägewerkmaschinen**  
und  
**Holzbearbeitungsmaschinen**

Ueber 60 000 Maschinen geliefert.  
62 höchste Auszeichnungen.  
Weltausstellung Paris 1900:  
Höchste Auszeichnung „Grand Prix“.

Filiale: **ZÜRICH, Bahnhofstrasse 89,**  
— TELEPHON 3866 —

**Gutehoffnungshütte**

Aktienverein für Bergbau und Hüttenbetrieb  
in **Oberhausen (Rhld.)**

fertigt in ihren mit den neuesten und vollkommensten  
Einrichtungen ausgerüsteten Werkstätten als **Besonderheit**

**Achsen und Radreifen** aus bestem **Siemens-Martinstahl**  
für Lokomotiven, Tender und Wagen aller Art,  
**Radgerippe** (Speichenräder)  
aus bestem **Schweisseisen** für **Wagen aller Art,**  
**fertige Radsätze** für **Wagen aller Art,**  
sowohl für **Voll-**  
als auch für **Neben- und Klein-Bahnen.**  
Vertreter für die Schweiz: **Gebr. Stebler, Zürich.**

## Bautechniker,

gel. Maurer und Steinmetz auf Bureau und Bau **sucht Stellung**. Offerten sub Z D 5579 an

**Rudolf Mosse, Zürich.**

## Architekt,

akademisch gebildet, mit mehrjähr. Bureau Praxis **sucht Stellung**, event. Association. Gefl. Offerten unter Chiffre Z C 5578 an die Annoncen-Exped. **Rudolf Mosse, Zürich.**

Ein im **Strassen- und Bahnbau** praktisch erfahrener

## Techniker,

Absolvent des V. Geometerkurses am Techn. Winterthur **sucht** passende Stelle während der Sommerferien. Gefl. Offerten sub Chiffre Z R 5467 an **Rudolf Mosse, Zürich.**

## Junger Architekt

mit bereits mehrjähriger Praxis **sucht** über die Herbstferien passendes Engagement. Gefl. Offerten unter Z G 5557 an **Rudolf Mosse, Zürich.**

## Bautechniker

mit mehrjähriger Bau- und Bureau Praxis, selbständiger Zeichner und Bauführer, gewandt in Voranschlag, Ausmass und Abrechnung, **sucht sofort Stelle**. Gefl. Offerten sind unter Chiffre Z N 5413 an **Rudolf Mosse in Zürich** zu senden.

Ein **praktisch erfahrener Maschinen-Ingenieur,**

kaufmännisch geschäftskundig, mit ausgeprägtem Organisationstalent und Warenkenntnis, auch sehr vertraut mit der Giesserei, **empfiehlt** sich zur Uebernahme von **Leitung oder Verwaltung** industrieller Unternehmungen, sowie zur Besorgung von Inventarien. Offerten sub Z Y 5548 an

**Rudolf Mosse, Zürich.**

Best eingerichtete **Kleinmech. Werkstätte** **sucht Beschäftigung** für

**Massenartikel** in elektrischen und andern kleinen Apparaten. Offerten unter Chiffre Z C 5628 an **Rudolf Mosse, Zürich.**

**Tüchtiger Mann,** mit prima Zeugnissen und Referenzen, **sucht Stelle** als

## Chefmonteur,

(Chef-Maschinist) oder **Leiter** eines grösseren Elektrizitätswerkes, event. auch als **Reparateur** in grösserer Spinn- oder Weberei im In- oder Ausland. Reflektiert wird auf feste Jahresstelle. Gefl. Offerten befördert sub Z V 5671

**Rudolf Mosse, Zürich.**

Junger selbständiger, tüchtiger **BAUZEICHNER** **sucht** nach absolvierter Lehrzeit unter ganz bescheidenen Ansprüchen per **sofort Engagement**. Vorzügliche Referenzen zur Disposition. Gefl. Offerten sub Z F 5731 an **Rudolf Mosse, Zürich.**

## Bauführer,

praktisch erfahren für Erd-, Mineur-, Tunnel-, Maurerarbeiten, Beton-, Brücken- und Reservoirarbeiten mit und ohne Eiseneinlagen **sucht Stelle** in der Schweiz. Zeugnisse stehen zu Diensten. Offerten sub Z H 5708 an **Rudolf Mosse, Zürich.**

Junger, tüchtiger, praktisch und theoretisch erfahrener

## Bautechniker

wünscht auf 1. od. 15. September d. J. seine Stelle zu ändern und **sucht** Anstellung als Bauführer in einem grösseren Baugeschäft od. bei einem Architekten. Beste Referenzen stehen zu Diensten.

Offerten unter Chiffre Z Q 5641 an **Rudolf Mosse, Zürich.**

## Formwerkzeuge

aus Stahl und Bronze für **Kunststeinfabrikation** empfiehlt

**F. Kienast, Winterthur.**

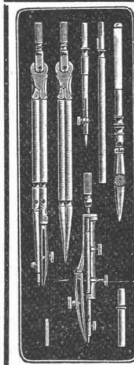
Illustr. Preiscurant steht zu Diensten.

6 PS 10 PS 20 PS

## Petroleum-Motore

liegend. Bauart, erstklassige Maschinen, billig zu verkaufen. Ebenfalls 6 PS Lokomobile. Näheres sub Z D 9991 durch

**Rudolf Mosse, Köln a. Rh.**



## Präzisions Reisszeuge.

**Rundsystem.** Patent. Ellipsographen, Schrafflierapparate etc.

**Clemens Riefler,** Fabrik math. Instrumente, Nesselwang u. München (Bayern).

Gegründet 1841. Paris 1900 Grand Prix<sup>11</sup> Illustrierte Preislisten gratis.

Junger, tüchtiger

## Bauzeichner,

beider Sprachen mächtig, 3 Semester Bauschule, **sucht sofort Stelle** bei **Architekt oder Bauunternehmer.**

Offerten sub F T J 828 an **Rudolf Mosse, Frankfurt a. M.**

Tüchtiger, in statischen Berechnungen erfahrener

## Ingenieur

für **Bauten in armiertem Beton** für eine Beton-Baugesellschaft zu **engagieren** gesucht.

Offerten sub F T 610 an **G. L. Daube & Co., Frankfurt a. M.**

## Mechan. Werkstätte,

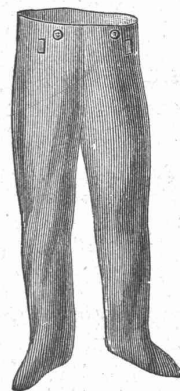
bequem eingerichtet, ca. 15 bis 20 Arbeiter beschäftigend, die hauptsächlich auf eine Spezialität arbeiten, f. welche die Firma über 30 Jahre gut bekannt und eingeführt ist, wird besonderer Verhältnisse halber dem Verkaufe ausgesetzt. Das Renommé des Geschäftes, dessen günstige Lage, sowie billige elektr. Betriebskraft sichern ein. jungen tüchtigen Fachmann mit genügend. Betriebsmitteln eine lohnende Existenz ohne Risiko. Gefl. Anfragen unter Chiffre A B 2801 befördert **Rudolf Mosse, Zürich.**

Der Gesamt-Auflage der heutigen Nummer liegt ein Prospekt betr.: **Polygraphisches Institut A.-G., Zürich**

(Schweizer. Bergbahnen) bei, worauf wir unsere werten Leser noch besonders aufmerksam machen.



liefert **J. AUMUND, Ingen.,** Stampfenbachstrasse 11, z. Limmatburg **ZÜRICH.** Verlangen Sie Prospekt und Referenzen.



**Gummihosen Gummistrümpfe Haubenjacken Complete Taucheranzüge,** sowie alle andern

## Kautschukwaren

für technische Zwecke

empfehlen

**Alf. Diener & Co.,**

Mythenstrasse 29, **Zürich II.**

Gesellschaft der

## Ludwig von Roll'schen Eisenwerke

Filiale: **Giesserei Bern** liefert:



Giesserei Bern N°5. versenkte electr. Locomotivschiebebühne

**Hebezeuge jeder Art** als: **Laufkrane**, und feste od. fahrbare **Drehkrane** für Hand- und speciell **elektrischen** Betrieb; **Aufzüge** für hydraulischen und elektrischen Transmissionsbetrieb.

**Eisenbahnmateriel** als: **Drehscheiben** und **Schiebebahnen** für Wagen und Lokomotiven; Hand-, **Dampf-** und **elektrischer** Betrieb.

**Weichen** für **Haupt-** und Nebenbahnen, für **Vignol-** und **Rillen-**Schienen.

**Barrieren** mit und ohne Verriegelung und Vorläuten.

## Zahnstangenoberbau; komplette Seilbahnen

für Güter- und Personentransport. (Eigene patentierte Systeme). Seit 1898 15 Touristen-Seilbahnen geliefert.

**Schleusenanlagen** für Hand- und elektrischen Antrieb.

Hydraulische, automatische **Cementsteinpressen.**

— Angaben über zahlreiche Ausführungen, Referenzen, Projekte und Kostenvoranschläge stehen zu Diensten. —