

Zeitschrift: Schweizerische Bauzeitung
Herausgeber: Verlags-AG der akademischen technischen Vereine
Band: 37/38 (1901)
Heft: 8

Werbung

Nutzungsbedingungen

Die ETH-Bibliothek ist die Anbieterin der digitalisierten Zeitschriften. Sie besitzt keine Urheberrechte an den Zeitschriften und ist nicht verantwortlich für deren Inhalte. Die Rechte liegen in der Regel bei den Herausgebern beziehungsweise den externen Rechteinhabern. [Siehe Rechtliche Hinweise.](#)

Conditions d'utilisation

L'ETH Library est le fournisseur des revues numérisées. Elle ne détient aucun droit d'auteur sur les revues et n'est pas responsable de leur contenu. En règle générale, les droits sont détenus par les éditeurs ou les détenteurs de droits externes. [Voir Informations légales.](#)

Terms of use

The ETH Library is the provider of the digitised journals. It does not own any copyrights to the journals and is not responsible for their content. The rights usually lie with the publishers or the external rights holders. [See Legal notice.](#)

Download PDF: 29.01.2025

ETH-Bibliothek Zürich, E-Periodica, <https://www.e-periodica.ch>

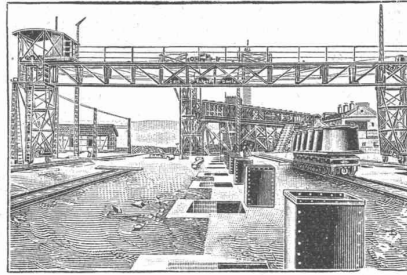
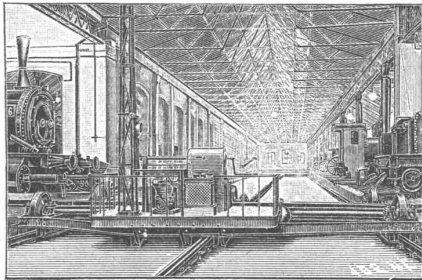
Carl Schenck, Eisengiesserei und Maschinenfabrik, Darmstadt.

G. m. b. H.,

— Krähne jeder Art. —

Specialität:

Elektrisch betriebene Krähne und Hebezeuge.



Schiebebhühen und Drehscheiben für Hand- und elektrischen Betrieb.

Spills, Aufzüge, elektrische Rangierkrähne.

Abteilung II.

Waagen jeder Art. — Automatische Waagen.



Ad. Schulthess, Zürich V,
Mühlebachstr. 62/64, Zinkornamenten-Fabrik.

Specialität: Ausführung architektonischer kunstgewerblicher Ornamente in Zink und Kupfer etc. etc. nach Musteralbum, eingesandten Zeichnungen und nach Modellen, wie: Mansardenfenster, Dach- und Turmspitzen, Konsolen, Gesimse, Wasserspeier, Bekrönungen, Ballustraden, Firstkämme, Garnituren und Figuren etc. etc. Illustrierte Muster-Album u. Preis-Courant gratis und franko!

Neues bewährtes Verfahren zur Verküpfung der Zinkarbeiten.
 Grosse Auswahl und Musteralber von Blech-Schindeln verschiedenster Grösse und Dessin. Specialität: Kappel- und Thaum-Eindeckungen mit Falzhaken befestigt; Patent Nr. 11727. Beste Special-Einrichtungen zur Fabrikation von Schindeln, Schuppenblechen und gerippten Dachplatten.
 Prospekte gratis. — Uebernahme sämtlicher Spenglerarbeiten.
 Anfertigung von erhabenen Zinkbuchstaben.

Mechan. Werkstätte,

bequem eingerichtet, ca. 15 bis 20 Arbeiter beschäftigend, die hauptsächlich auf eine Specialität arbeiten, f. welche die Firma über 30 Jahre gut bekannt und eingeführt ist, wird besonderer Verhältnisse halber dem Verkaufe ausgesetzt. Das Renommé des Geschäftes, dessen günstige Lage, sowie billige elektr. Betriebskraft sichern ein. jungen tüchtigen Fachmann mit genügend. Betriebsmitteln eine lohnende Existenz ohne Risiko.
 Gefl. Anfragen unter Chiffre A B 2801 befördert
Rudolf Mosse, Zürich.

Tüchtiger, in statischen Berechnungen erfahrener

Ingenieur

für Bauten in armiertem Beton für eine Beton-Baugesellschaft zu engagieren gesucht.

Offerten sub FT 610 an
G. L. Daube & Co., Frankfurt a. M.

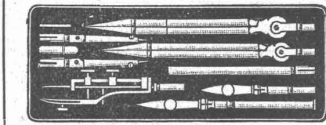
Best eingerichtete Kleinmech. Werkstätte sucht Beschäftigung für

Massenartikel in elektrischen und andern kleinen Apparaten. Offerten unter Chiffre Z C 5628 an
Rudolf Mosse, Zürich.

Dampf- und Warmwasser-Heizungs-Anlagen

* erstellen *
Gebrüder Lincke
 Zürich.
 Goldene Medaillen
 Zürich, Bern, Genf.

Reisszeuge
 feinsten Qualität und aller Systeme für Herren Architekten, Geometer, Ingenieure, Techniker und Schulen liefert die **Reisszeugfabrik L. Heisinger & Sohn** Nürnberg (Bayern).
 6 Preismedaillen; Nürnberg 1896 «Goldene Medaille».



Illustr. Preislisten gratis.

Lincrusta-Walton

Patent-Relief-Tapeten

aus Linoleum ähnlicher Masse

mit massivem Relief, abwaschbar, unempfindlich gegen Nässe und Hitze. Eleganteste und dauerhafteste Wandbekleidung für Herrenzimmer, Speisesäle, Rauchzimmer etc. Besonders geeignet für Treppenhäuser und Badezimmer.

Bester Ersatz für Holztäfelung.

Zu beziehen von allen Prima Tapetenhandlungen.

Nähere Auskunft erteilt

die Fabrik **Lincrusta-Walton & Co., Hannover.**



Plastischen Deckentapeten — Ceilings

(Anaglypta, Cordelova, Lignomur, Tynecastle, etc.)

Vornehme Wirkung, rasche Verarbeitung, höchste Solidität; **kein Reissen oder Springen.**

Courante Dessins stets vorrätig in Rollen und Platten. Muster und Kataloge prompt.

J. Bleuler, Tapetenlager, Zürich, Bahnhofstrasse 38.

PATENTE
 HANS STICKELBERGER
 Ingenieur
 BASEL, Leonhardstr. 34

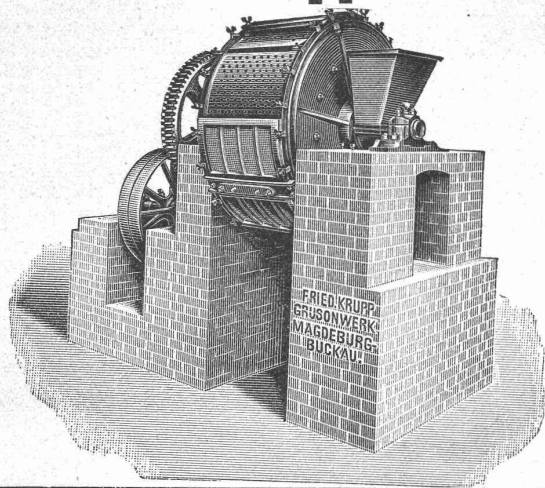
Ventilationsanlagen

erstellt für sämtliche Zwecke

J. P. Brunner, Oberuzwyl (Kt. St. Gallen)

Specialität für Trockenanlagen.

Fried. Krupp Grusonwerk, Magdeburg-Buckau.



Zerkleinerungs-Maschinen,

namentlich

Steinbrechmaschinen zur Herstellung von Strassen- und Eisenbahn-Schotter, Walzenmühlen, Schlagkreuzmühlen, Schleudermühlen, Kugelmühlen (D. R. P.) zum Vermahlen von Cement, Chamotte, Erzen u. s. w., Griesmühlen (D. R. P.) zum Feinmahlen von Cement u. s. w.

Excelsior-Schrotmühlen.

Mischmaschinen für Beton, Mörtel u. s. w., System Böklen.

Maschinelle Einrichtungen

für Cementwerke, Chamottefabriken, Kalk-, Mörtel- und Asphaltmühlen; sowie für Calciumcarbid-Fabriken.

Krane jeder Art.

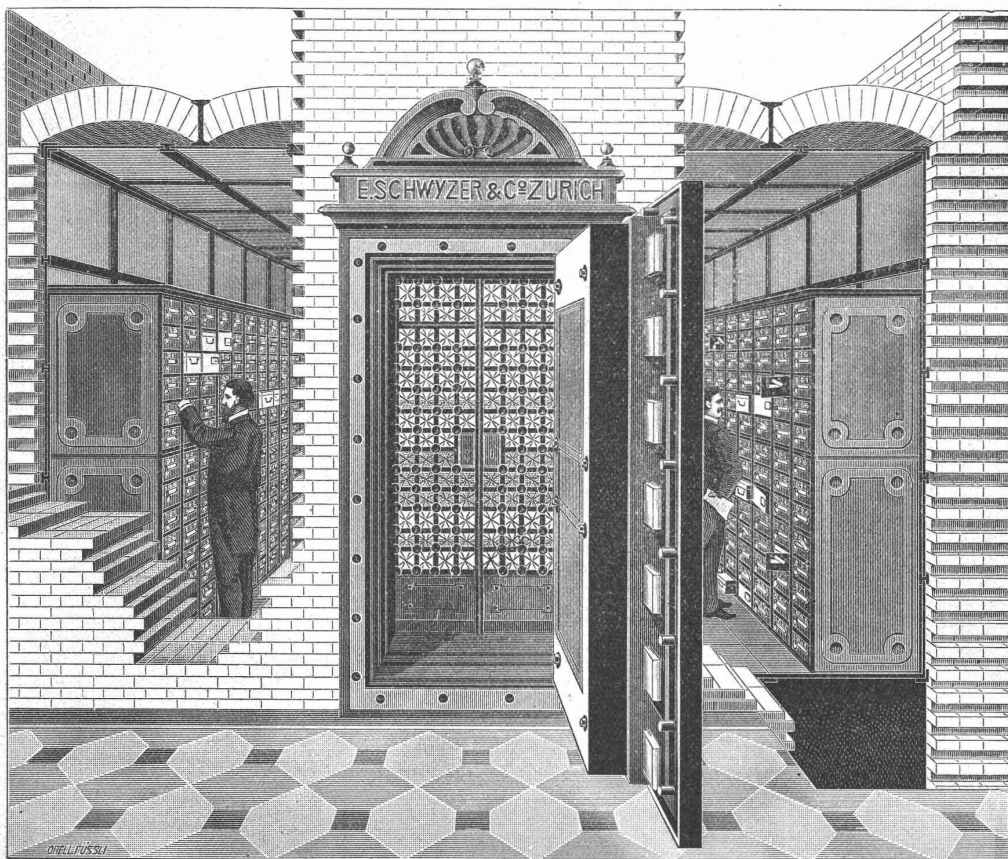
Hydraulische Kippvorrichtungen zum Entladen von Eisenbahnwagen in Schiffe. Herz- und Kreuzungsstücke, Weichen, Räder u. s. w. für Eisenbahnen und Strassenbahnen.

Vertreter: **Edouard Hanus**, rue Petitot 11, Genf.

Emil Schwyzer & Co., Albisrieden, Zürich,

vormals Cosulich-Sitterding.

Aelteste und grösste Fabrik der Schweiz für **Geldschrank- und Tresorbau.** Gegründet 1840.



Archiv- & Bank-Einrichtungen.

Safe-Deposits.

Panzer-Kassen. Panzer-Thüren. Panzer-Gewölbe.

Detailliert ausgearbeitete Projekte mit Kostenberechnung, technische Ratschläge etc. kostenfrei.

Zahlreiche Referenzen von Banken und Privaten.

Illustrierte Preislisten franko ins Haus. — Telephone Nr. 961. —

Die zuverlässigsten CONDENSTÖPFE



liefert **J. AUMUND**, Ingen.,
Stamphenbachstrasse 11, z. Limmatburg
ZÜRICH.
Verlangen Sie Prospekt und Referenzen.

Jordan & Cie. Zürich.

Spezialgeschäft für **echte Loden** und engl. Cheviots-Nouveautés. Massanfertigung! Joppen-Anzüge, Mäntel, Pelerrinnen mit Kapuze, Gamaschen.



Nur mittlere
60 Bahnhofstr. 60
Telegramm-Adresse
Lodenjordan.

Asphalt-Kessel

stabil und fahrbar

liefert

rasch und billig,

Otto Wehrle,

Maschinenfabrik

Emmendingen

(Baden).

Zu verkaufen

eventuell Lizenz abzugeben:

Schweiz. Patent

Nr. 17952

betr. Métier à tisser pour la fabrication de tissus en plusieurs couleurs.

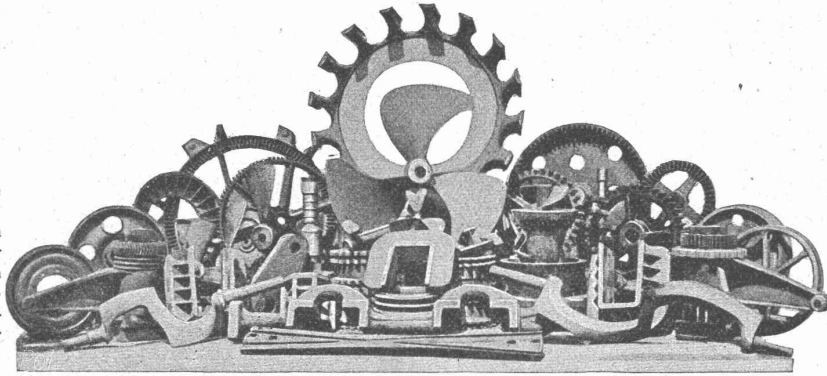
Reflektanten wollen sich melden beim Patentbureau **Bourry-Séquin & Cie.**, Schützengasse 29, Zürich I.

Aktien-Gesellschaft der Eisen- und Stahlwerke von **Georg Fischer, Schaffhausen** (Schweiz).

Stahlformguss: Martinstahl — Converterstahl — Tiegelstahl.

Material
für Eisenbahnen,
Lokomotivfabriken,
Maschinenbau,
Eisenkonstruktions-
Anstalten,

sowie für alle Zweige
der Industrie,
in allen wünschbaren
Härtegraden, in jeder
geeigneten Form, in
dichter, sauberer Aus-
führung, roh oder be-
arbeitet, als Ersatz für
die verschiedensten
Schmiedestücke.



Spezialität
in
Dynamostahlguss
von höchster
Permeabilität.

Eigene
Versuchs-Anstalt für
Festigkeitsprüfungen,
Permeabilitäts- und
Hysteresis-Untersuch-
ungen.

Chemisches
Laboratorium.

Schmiedbarer Eisenguss (Temperguss, Weichguss) in sauberster Ausführung und bester Qualität
nach eingesandten und vorhandenen Modellen.

Ausgedehnte Spezialeinrichtungen für Massenfabrikation.

Röhrenverbindungsstücke (Fittings) Marke G. F.

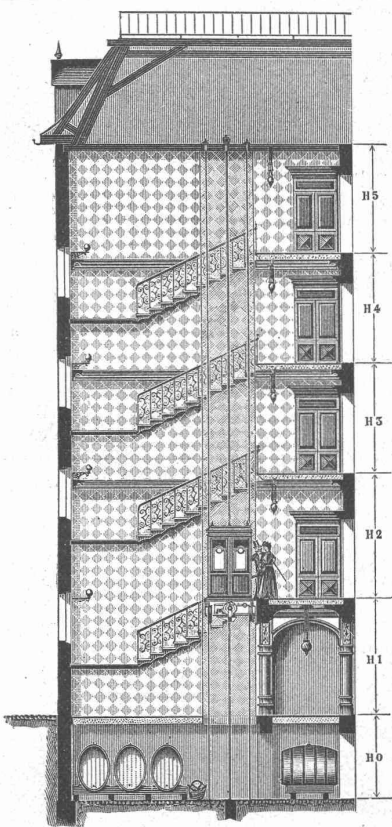
in schmiedbarem Guss, für Gas-, Wasser- und Dampfleitungen, von 1/8 bis 4" engl. Gasgewinde. — Schwarz und verzinkt, in unüber-
troffener Qualität und Ausführung. Jedes Stück genau kontrollirt. Höchste Widerstandsfähigkeit gegen innern Druck.

Reichhaltiges Lager.

Sehr ausgedehnte Massenfabrikation.

Export nach allen Ländern.

Filiale: Fittingsfabrik Singen (Grossh. Baden).



**C. Wüst & Comp.,
Seebach - Zürich**

bauen als

Spezialität:

Elektrische

Waren-

und

Personen-

Aufzüge

automobil und mit
stationärer Winde

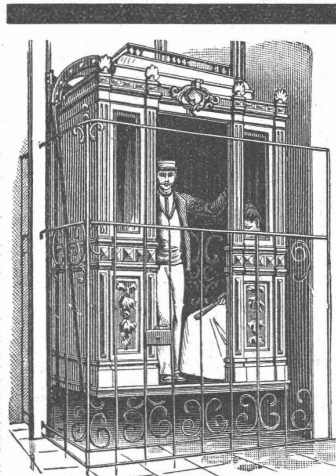
nach eigenem,
patentiertem System.

**Billigste Anschaffungs-
und Betriebskosten.**

**Absolut ruhiger Gang.
Präzise Steuerung.**

Vorzügliche Fangvorrichtung.

Projekte und Kostenvoran-
schläge gratis.



Hydraulische u. elektrische
Aufzüge

über 400 in Betrieb,

Wäschereianlagen

liefert als **Spezialität**
unter Garantie die

Maschinenfabrik und Eisengiesserei
von

ALFRED SCHINDLER
in Luzern.

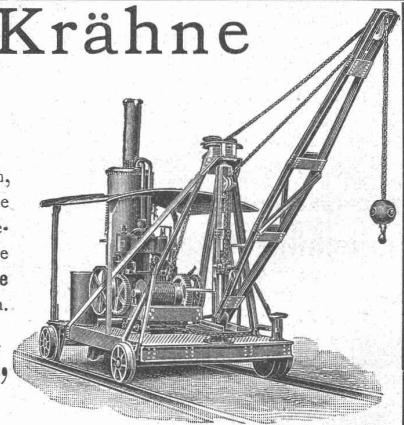
Prima Referenzen.

Waschmaschine in 9 Staaten patentiert.

Dreh-Krahne

für den Aushub
von Baugruben.

Der Antrieb erfolgt durch,
eine fahrbare Dampfwinde
welche vom Krahn abge-
nommen und für sich alleine
als Lokomobile und Winde
Verwendung finden kann.



Menck & Hambrock,
Altona-Hamburg.

Asphalt-Isolier-Platten

zur Abdeckung von Brücken, Gewölben, Mauern, Fundamenten etc.

J. Traber, Chur.

