

Zeitschrift: Schweizerische Bauzeitung
Herausgeber: Verlags-AG der akademischen technischen Vereine
Band: 37/38 (1901)
Heft: 15

Werbung

Nutzungsbedingungen

Die ETH-Bibliothek ist die Anbieterin der digitalisierten Zeitschriften. Sie besitzt keine Urheberrechte an den Zeitschriften und ist nicht verantwortlich für deren Inhalte. Die Rechte liegen in der Regel bei den Herausgebern beziehungsweise den externen Rechteinhabern. [Siehe Rechtliche Hinweise.](#)

Conditions d'utilisation

L'ETH Library est le fournisseur des revues numérisées. Elle ne détient aucun droit d'auteur sur les revues et n'est pas responsable de leur contenu. En règle générale, les droits sont détenus par les éditeurs ou les détenteurs de droits externes. [Voir Informations légales.](#)

Terms of use

The ETH Library is the provider of the digitised journals. It does not own any copyrights to the journals and is not responsible for their content. The rights usually lie with the publishers or the external rights holders. [See Legal notice.](#)

Download PDF: 13.03.2025

ETH-Bibliothek Zürich, E-Periodica, <https://www.e-periodica.ch>

Schweizerische Bauzeitung

Wochenschrift

für Bau-, Verkehrs- und Maschinentechnik

Herausgegeben

von

A. WALDNER

Dianastrasse Nr. 5, Zürich II.

Verlag des Herausgebers. — Kommissionsverlag: Ed. Rascher, Meyer & Zeller's Nachfolger in Zürich, Rathausquai 20.

Organ

des Schweizer. Ingenieur- und Architekten-Vereins und der Gesellschaft ehemaliger Studierender des eidg. Polytechnikums in Zürich.

Abonnementspreis:
Ausland... Fr. 25 per Jahr
Inland... " 20 " "

Für Vereinsmitglieder:
Ausland... Fr. 18 per Jahr
Inland... " 16 " "
sofern beim Herausgeber
abonniert wird.

Abonnements
nehmen entgegen: Heraus-
geber, Kommissionsverleger
und alle Buchhandlungen
und Postämter.

Insertionspreis:
Pro viergespaltene Petitzeile
oder deren Raum 30 Cts.
Haupttitelseite: 50 Cts.

Inserate
nimmt allein entgegen:
Die Annoncen-Expedition
von
RUDOLF MOSSE
in Zürich, Berlin, Breslau,
Dresden, Frankfurt a. M.,
Hamburg, Köln, Leipzig,
Magdeburg, München,
Nürnberg, Stuttgart, Wien,
Prag, London.

Bd XXXVIII.

ZÜRICH, den 12. Oktober 1901.

N^o 15.

Kunstgewerbeschule der Stadt Zürich.

Ausschreibung der Stelle eines Direktors.

Infolge Berufung des bisherigen Inhabers nach Karlsruhe ist die Stelle eines Direktors der Kunstgewerbeschule der Stadt Zürich auf 1. April 1902, eventuell auf einen früheren Zeitpunkt, neu zu besetzen.

Dem Direktor liegt die künstlerische und administrative Leitung der Kunstgewerbeschule ob; er muss über eine ausreichende künstlerische Begabung und über die Befähigung zur Erteilung von Unterricht im kunstgewerblichen Zeichnen und Entwerfen verfügen und mit den Anforderungen einer Kunstgewerbeschule vertraut sein; für die administrative Leitung ist ihm ein Sekretär beigegeben.

Die Jahresbesoldung beträgt Fr. 6000—7000.

Bewerber haben ihre Anmeldung schriftlich unter Angabe des Bildungsganges und ihrer bisherigen Tätigkeit nebst den nötigen Ausweisen über ihre Befähigung und einzelnen von ihnen ausgeführten kunstgewerblichen Arbeiten bezw. Zeichnungen und Skizzen bis zum **19. Oktober 1. J. dem Präsidenten der Aufsichtskommission der Gewerbeschule, Herrn Stadtrat Fritschi**, einzusenden, der, wie auch die Direktion der Kunstgewerbeschule (Museumstrasse 2) allfällig gewünschte nähere Auskunft über die Obliegenheiten erteilt.

Zürich, den 3. Oktober 1901.

Die Kanzlei des Schulwesens.

An der **eidg. polytechn. Schule** ist die Stelle eines

Assistenten

für den Unterricht in darstellender Geometrie etc. bei Prof. Dr. W. Fiedler sofort neu zu besetzen.

Allfällige Bewerber um diese Stelle sind ersucht, ihre Anmeldungen begleitet von Zeugnissen und einer kurzen Darstellung ihres Lebenslaufes beförderlichst dem Unterzeichneten einzureichen, der auf Verlangen nähere Auskunft über die zu besetzende Stelle erteilen wird.

Der Präsident des schweiz. Schulrates:
H. Bleuler.

Universal-Rechenschieber System Peter.

Ausser den Resultaten des gewöhnlich verwendeten Mannheimschen Schiebers **direkt**, d. h. mittels einer einzigen Schiebereinstellung, liefernd:

1. Potenzen und Wurzeln mit ganzen und gebrochenen Exponenten;
2. Reduzierte Distanz $l \cos^2 \alpha$ und Höhendifferenz $l \sin \alpha \cos \alpha$ (Topographisch-metr. Schieber);
3. Die Briggschen Logarithmen von Potenzen und Wurzeln mit ganzen und gebrochenen Exponenten;
4. Logarithmen beliebigen Systems.

Preis inkl. Gebrauchsanleitung **Fres. 15. 50 Cts.**

Generalvertrieb: **Eugen Denzler**, Papeterie, Zürich-Fluntern.

LAMBERT & STAHL
ARCHITEKTEN, STUTTGART.

Künstlerische Ausführung

von Perspektiven und architektonischen Arbeiten jeder Art.

Heizung und Lüftung unserer Wohnräume.

Zu den Momenten, welche Annehmlichkeit und Wohlbefinden bedingen, gehört eine behagliche Temperatur unserer Wohnräume, weshalb die Beheizung eine weit grössere Beachtung verdient, als sie gewöhnlich findet. Die Luft in unseren Zimmern soll zusagend warm und frisch sein.

Nach zahlreichen Urteilen aus Konsumentenkreisen werden alle Anforderungen, die heute an einen Ofen zu stellen sind, in vollkommener Weise gelöst bei Winters Dauerbrandöfen Patent-Germanen.

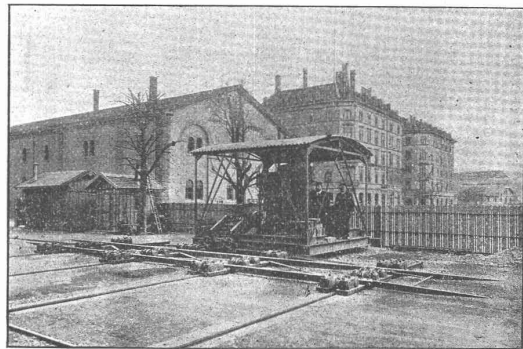
Für die Vorzüglichkeit dieser Öfen für alle Zwecke spricht sehr der in 7 Jahren gesteigerte Umsatz auf 170 000 Stück, ein Erfolg, den kein anderes System in Deutschland erreicht hat. Bezogen werden können die Öfen durch jede bessere Ofenhandlung, event. durch Vermittlung der Fabrik Oscar Winter, Hannover, in einfachen Ausführungen schon von Mk. 20.— an, Öfen mit Majolika-Mänteln und die neuen Modelle nach Entwürfen erster Künstler entsprechen dagegen den höchsten Anforderungen.

Man hüte sich jedoch vor den vielfachen Nachahmungen, die Germanen sind nur echt, wenn sich deren Name in der Glimmerthür befindet.

Gesellschaft der

Ludwig von Roll'schen Eisenwerke

Filiale: **Giesserei Bern** liefert:



Hebezeuge jeder Art als: **Laufkrane**, und feste od. fahrbare **Drehkrane** für Hand- und speciell **elektrischen** Betrieb; **Aufzüge** für hydraulischen und elektrischen Transmissionsbetrieb.

Eisenbahnmateriale als: **Drehscheiben** und **Schiebebahnen** für Wagen und Lokomotiven; Hand-, **Dampf-** und **elektrischer** Betrieb.

Weichen für **Haupt-** und Nebenbahnen, für **Vignol-** und **Rillen-**Schienen.

Barrieren mit und ohne Verriegelung und Vorläuten.

Zahnstangenoberbau; komplette Seilbahnen

für Güter- und Personentransport. (Eigene **patentierte** Systeme). Seit 1898 15 Touristen-Seilbahnen geliefert.

Schleusenanlagen für Hand- und elektrischen Antrieb.

Hydraulische, automatische **Cementsteinpressen**.

— Angaben über zahlreiche Ausführungen, Referenzen, Projekte und Kostenvoranschläge stehen zu Diensten. —

Gelegenheitskauf.

Für Schreiner, Zimmermeister und Sager.

In einem Bezirkshauptort, 2 Stunden von Zürich, **durch Zufall ist ausnahmsbillig** zu verkaufen, event. zu vermieten:

1. Ein Wohnhaus mit Hofraum und Garten, ca. 60 000 , Scheune, Remisen, Stallung mit Werkstattanbau.
2. Ein Werkstattgebäude, Säge samt Turbine, Leitungsröhren, Wassermesser, Maschinenhaus, eigenem Brunnen.
3. **Neu eingerichtete Sägewerke, Bauholzfräse, Holzbearbeitungsmaschinen, Dampfmaschine, Transmissionen etc.**

Kaufspreis ausnahmsbillig, Anzahlung nach Belieben. Sichere Existenz für jeden Käufer, speciell für Zimmermeister, da keine Konkurrenz vorhanden ist.

Offerten unter Chiffre Z S 6568 an **Rudolf Mosse, Zürich.**

Für Theater und Volksbühnen!

Das **Tellspielhaus in Altdorf, Uri**
samt **Dekorationen, Requisiten,**
Kostümen, elektr. Beleuchtungseinrichtung,
Beleuchtungsregulator (Dreifarbensystem),
Bestuhlung etc.

ist zu verkaufen.

Nähere Auskunft erteilt

Das Tellkomitee Altdorf.

Bauunternehmer-Lokomotive,

750 mm Spur, 50 PS, 1888 Lok.-Fabrik Heilbronn gebaut, in vorzügl. Zustande, wegen Entbehrl. abzugeben; Besichtigung im Betriebe möglich.
K. Hürlimann, Brunnen.

PANZERKASSEN, GELDSCHRÄNKE

Emil Schwyzer & Co. Zürich

„Bundy“

automatisch wirkender Condenswasser-Rückleiter u. Kesselspeiser

von der **A. A. Griffing Iron Co., New-York.**

Der Bundy-Apparat

sammelt die Condenswasser und führt dieselben selbstthätig, heiss in den Kessel zurück.

Kostenloser Betrieb.

Geräuschloser Gang.

Compendiöse Aufstellung.

Ersparniss an Brennmaterial.

Speisung von reinem destilliertem Wasser.

Erhöhung des Nutzeffektes der Dampfanlage.

Garantiert anstandsloses Funktionieren.

Alleinvertreter für die Schweiz:

Spærri & Co., Techn. Bureau, Bleicherweg 5, Zürich.

Cementröhren-Formen

H. Kieser, Zürich.

Diplom der schweiz. Landesausstellung Zürich 1883.
Diplom I. Kl. der kantonalen Gewerbeausstellung Zürich 1894.
Silberne Medaille der schweiz. Landesausstellung Genf 1896.

Centralheizungs-Fabrik Bern A.-G.

✱ ✱ ✱ vormals **J. Ruef** ✱ ✱ ✱

empfiehlt:

Centralheizungen aller Systeme
in bewährtesten Ausführungen,

Warmwasser-, Niederdruck- und Hochdruck-Dampfheizungen,
Etagenheizungen, Luftheizungen.

Komplette Dampfkochküchen

für Spitäler und andere Anstalten.

Komplette Dampfkessel-Anlagen.

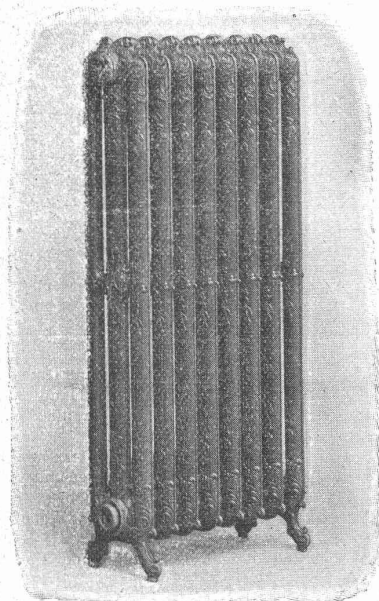
Apparate für Desinfektion und Sterilisation.

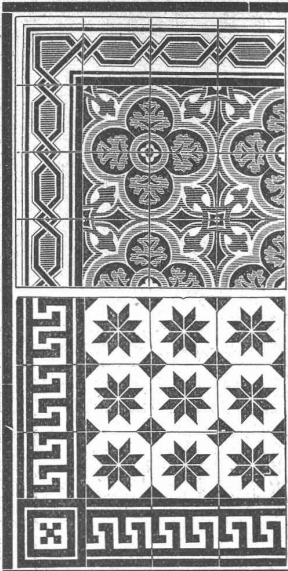
Wasch- und Badeeinrichtungen

Tröcknereien.

Eisen- und Metall-Giesserei. ★ ★ Kessel- und Kupferschmiede.

Fabrik: Station Ostermündingen, Depot: Bern, Bundesgasse 14.



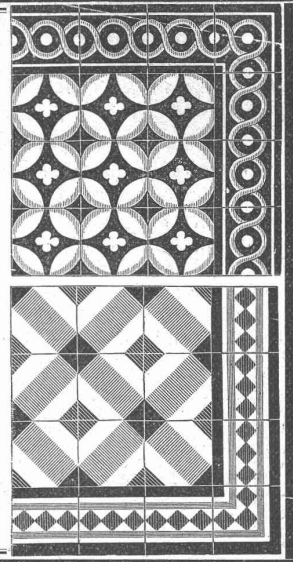


Die erste schweizerische
Mosaikplatten-Fabrik

von
A. Werner-Graf in Winterthur
vormals **Huldreich Graf**

empfiehlt
als **schönen** und **soliden Hartbodenbelag** ihre
bewährten **Mosaikplatten in steinharter Masse**
von **einfachen** bis zu den **reichsten Dessins**, mit
glatter und **geriefter Oberfläche**.

Dessin-Album und Preiscourants zu Diensten.




Königliche Baugewerkschule in Stuttgart.

Das Wintersemester, welches die mathematischen Klassen I und II, sowie die bautechnischen Fachklassen III, IV und VI nebst einer Klasse für Wasserbautechniker umfasst, beginnt am 28. Oktober und endigt am 6. März. Aufnahmesuche können jederzeit eingesandt oder persönlich übergeben werden. Die III. Klasse ist indes bereits besetzt. Wer erstmals einzutreten wünscht, wolle sich vor dem 25. Oktober melden, weil an diesem Tage (von morgens 8 Uhr an) eine Aufnahmeprüfung stattfindet, womit sich die Durchsicht bisher gefertigter Zeichnungen verbindet. Das Unterrichtsgeld beträgt 40 M. Schulprogramme und Anmeldeformulare werden kostenfrei verschickt.

Stuttgart, den 11. September 1901.

Die Direktion.



Emil Sequin, Euböolithwerke
Rüti (Zürich).

Felix Beran, Bautechn. Bureau
Zürich V.

A. Jucker, Nachf. v.
Jucker-Wegmann,
Papierhandlung z. Hecht,
Schiffände 22, Zürich.

Grosses Lager
von
Pauspapieren, Pausleinen
und **Zeichnenpapier,**
Rollen und Bogen,
in nur vorzüglichen Qualitäten,
Holzcementpapier, Dach-
pappen, Bodenbelag- und
Teppich-Unterlag-Papiere.

Madel & Sohn
Bildhauerei,
Geweihehobel- u.
Dekorations-Geschäft
Ichenhausen, Bayern.
Spezialität:
Jagdzimmer-
Einrichtungen und
Decorationen.
Catalog
gratis.



Anfertigung von Kronleuchter, Gewehr-
schränke etc., Waffen-
decorationen.

Aufsetzen u. Montieren aller Arten Ge-
hörne auf Schilde oder
naturgetreue Köpfe.

Liefere frachtfrei und zollfrei!

Felsenauer
Cementgips (*Estrichgips*) nach eigenem Verfahren hergestellt. Bewährtes
Material für feuersichere, fugenlose Fussböden, Wandverputz etc.
Billigste und beste Unterlage für Linoleum.

Baugips prima Qualität.

Gipsdielen eigenen Systems ermöglichen zu jeder Jahreszeit die rascheste
Herstellung trockener, feuersicherer Wohnräume, Fabrikbauten etc.
Spezialfabrikation der

Gips-, Gipsdielen- und Mackolith-Fabrik, A.-G., Felsenau (Aargau)
Bureau: Zürich II, Freigutstrasse 16.

Prospekte, Referenzen und Atteste zu Diensten.

Patent-Bureau
H. Zumund Ing. Limburg Zürich.
Billig - Prompt - Beste Referenzen.

Jordan & Cie. Zürich.
Spezialgeschäft für
echte Loden
und engl. Cheviots-
Nouveautés. Massan-
fertigung! Joppen-
Anzüge, Mäntel, Pele-
rinen mit Kapuze,
Gamaschen.
Nur mittlere
60 Bahnhofstr. 60
Telegramm-Adresse
Lodenjordan.



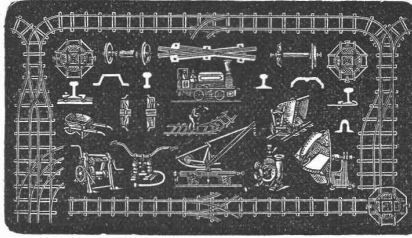
FRITZ MARTI, WINTERTHUR.

Hauptlager in Wallisellen bei Zürich & bei Weyermannshaus in Bern.

Bergwerks- & Hüttenprodukte.
Industrielle Anlagen. Mechanische Einrichtungen.

Auf Kauf & Miete:
Lokomobilen,
Motoren & Bauunternehmer-Material,
wie transportable Stahlbahnen,

kl. Lokomotiven,
Rollbahnschienen mit Befestigungsmitteln,
Rollwägelchen verschiedener Grössen
sowie alles Zubehör für Materialtransport bei
Bahn- & andern öffentlichen Bauten,



Prospekte & Kostenanschläge gratis.

Radsätze, Stahlgussräder für Rollwagen etc.

Drehscheiben, Kreuzungen,
Pumpen & Ventilatoren,

Achsen, Bandagen, Radreife & Kupplungen,

Schienen, Schwellen & Befestigungsmittel

für Dienst- & Industriegeleise,

Rillenschienen für Strassenbahnen,

Masten für elektrische Leitungen etc.

Komplete Ausrüstung von

Normal-, Strassen- & Luftseilbahnen, Seilriesen etc.

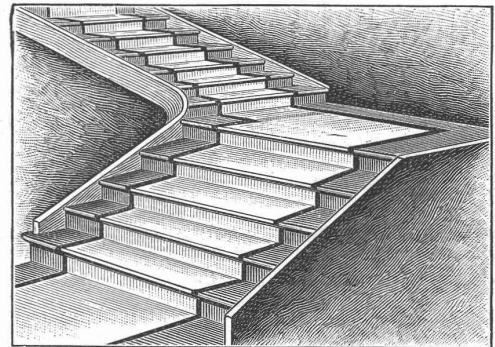
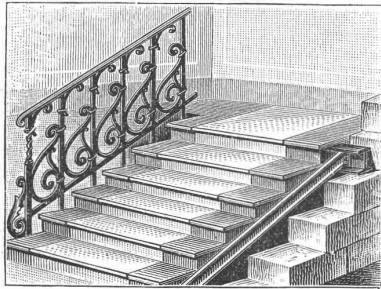
Schweiz. Xylolith- (Steinholz)- Fabrik Wildegg

RILLIET & KARRER

✚ Pat. Nr. 9080.

Treppenstufen aus Xylolith

für Belag von



Eisernen Treppen; Wendeltreppen;
Hölzernen & Betontreppen; abgelaufenen Sandsteintreppen.

— Grosse Standsicherheit, feuersicher, grösste Solidität. —
Unifarben oder mit gefärbtem Treppenläufer.

✚ Bester Ersatz für Eichenholz. ✚

== Siegwart-Balkenfabrik A.-G., Luzern ==

empfiehlt ihre

Cement-Hohlbalken, ✚ Pat. Nr. 19425,

mit armierten Seitenwandungen für beliebige Spannungen.

Die **fertig erstellten Balken** werden im Bau frei ohne Verschalung auf die Tragmauern aneinander gelegt und die Fugen nachträglich vergossen.

Einfachster Einbau.
Feuersicher.

Grosse Tragfähigkeit.
Schalldicht.

Vertreter für die Ostschweiz: **Felix Beran** in Zürich.

Bern, Solothurn, Aargau: **Visintini & Cie.** in Zürich.

100,000



Prompte Spedition.

aller couranten Grössen

vorzüglicher Fabrikation,
zu allen Isolationszwecken
geeignet,

halten stets am Lager

Mech. Korkwarenfabrik
Dürrenäsch (Aarg.)

Konkurrenzlose Preise

Holzceмент nur prima. Dachpappen verschiedene Stärken.

Lager in Bendlikon, Olten, Lausanne, Genf, Chur. **Einzel- und Waggon-Lieferungen sofort.** Nur beste coulante Bedienung.

J. Traber, Chur.

Dreyer, Rosenkranz & Droop, Hannover

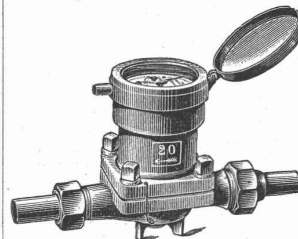
empfehlen ihre

Wassermesser

mit

Hartgummi-Messrad,

wovon seit etwa 17 Jahren mehr
als 165 000 Stück abgesetzt
worden sind.



Diese **Wassermesser** zeichnen sich aus durch
grosse **Messgenauigkeit** und **Haltbarkeit.**

Abbildungen nebst **Beschreibung,**
sowie **Preise** stehen zur Verfügung