

**Zeitschrift:** Schweizerische Bauzeitung  
**Herausgeber:** Verlags-AG der akademischen technischen Vereine  
**Band:** 39/40 (1902)  
**Heft:** 13

## **Werbung**

### **Nutzungsbedingungen**

Die ETH-Bibliothek ist die Anbieterin der digitalisierten Zeitschriften. Sie besitzt keine Urheberrechte an den Zeitschriften und ist nicht verantwortlich für deren Inhalte. Die Rechte liegen in der Regel bei den Herausgebern beziehungsweise den externen Rechteinhabern. [Siehe Rechtliche Hinweise.](#)

### **Conditions d'utilisation**

L'ETH Library est le fournisseur des revues numérisées. Elle ne détient aucun droit d'auteur sur les revues et n'est pas responsable de leur contenu. En règle générale, les droits sont détenus par les éditeurs ou les détenteurs de droits externes. [Voir Informations légales.](#)

### **Terms of use**

The ETH Library is the provider of the digitised journals. It does not own any copyrights to the journals and is not responsible for their content. The rights usually lie with the publishers or the external rights holders. [See Legal notice.](#)

**Download PDF:** 13.03.2025

**ETH-Bibliothek Zürich, E-Periodica, <https://www.e-periodica.ch>**

# Schweizerische Bauzeitung

Wochenschrift

für Bau-, Verkehrs- und Maschinentechnik

Herausgegeben  
von

A. WALDNER

Dianastrasse Nr. 5, Zürich II.

Verlag des Herausgebers. — Kommissionsverlag: Ed. Rascher, Meyer &amp; Zeller's Nachfolger in Zürich, Rathausquai 20.

Organ

des Schweizer. Ingenieur- und Architekten-Vereins und der Gesellschaft ehemaliger Studierender des eidg. Polytechnikums in Zürich.

Abonnementspreis:  
Ausland... Fr. 25 per Jahr  
Inland... " 20 " "

Für Vereinsmitglieder:  
Ausland... Fr. 18 per Jahr  
Inland... " 16 " "  
sofern beim Herausgeber  
abonniert wird.

Abonnements  
nehmen entgegen: Heraus-  
geber, Kommissionsverleger  
und alle Buchhandlungen  
und Postämter.

Insertionspreis:  
Pro viergespaltene Petitzeile  
oder deren Raum 30 Cts.  
Haupttitelzeile: 50 Cts.

Inserate  
nimmt allein entgegen:  
Die Annoncen-Expedition

von  
RUDOLF MOSSE  
in Zürich, Berlin, Breslau,  
Dresden, Frankfurt a. M.,  
Hamburg, Köln, Leipzig,  
Magdeburg, München,  
Nürnberg, Stuttgart, Wien,  
Prag, London.

B<sup>d</sup> XXXIX.

ZÜRICH, den 29. März 1902.

N<sup>o</sup> 13.

## Neubau des Schulhauses u. der Turnhalle in Küsnacht-Zürich. Konkurrenzausschreibung.

Die **Zimmer-, Spengler- und Dachdeckerarbeiten** werden hiemit zur Konkurrenz ausgeschrieben. Pläne und Bedingungen sind bei der unterzeichneten Bauleitung einzusehen und sind die Offerten verschlossen und mit der Aufschrift «Schulhausbau» bis zum 5. April 1902 abends einzusenden an den Präsidenten der Baukommission Herrn **Ingenieur E. Brunner-Vogt in Goldbach-Küsnacht.**

Zürich, den 21. März 1902.

J. Kehrer, Architekt.



erhellen halbdunkle Räume durch **Tageslicht**. Kellerbeleuchtung durch Einfall-Lichte. Für beste Lichtausnutzung fordere man unsere **kostenlosen** Voranschläge. Broschüren u. amtliche Berichte über Lichtwirkung gratis und franko durch das

**Deutsche Luxfer-Prismen Syndikat G. m. b. H. Berlin S**  
Ritterstrasse Nr. 26.  
Fabriken in **Berlin** und **Bodenbach a. E.**  
Alleinverkäufer für die Ostschweiz:  
**Mörkötter & Looser,**  
Zürich, Rennweg 15 u. 17

## Diplolithplattenfabrik A.-G. Dietikon-Zürich

empfehlen ihr vorzügliches Produkt als Belag von **Fahrstrassen, Trottoirs, Terrassen und Höfe, Bahnhöfe, Perrons, Güterbahnhöfe, Lagerhallen** und Fabriken jeder Art, sowie **Korridorbelag** für Kasernen, Schulen und sonstige Bauten. **Diplolithplattenbelag** ist fusswarm, staubfrei, wasserdicht, beinahe geräuschlos, fugenlos und von grösster Widerstandsfähigkeit.

Referenzen sowie jede wünschbare Auskunft und Preisangaben stehen bereitwilligst zur Verfügung.

In der Schweiz verlegt bis Ende Juni 1901: 27 000 m<sup>2</sup>.

Zur Fabrikation in der Schweiz **einzig** berechtigt.

## Jacques Hoesli, Glarus.

Pflastersteine

Seedorfer, bestes schweiz. Material	} Produktion pro 1901 1500 Wagen.
Weesener, bekannter blauer Alpenkalk	
Hemmenthaler, billigstes Trottoirpflaster	

Ausführung von Pflasterungen jeden Systems.

Vertretung der westphälisch-anhaltischen Sprengstoffgesellschaft für  
— Ost- und Südostschweiz —

für Dynamit, Westphalit und Petroklastit.

## Stelle-Ausschreibung.

Die neu geschaffene Stelle eines **Heiztechnikers beim Hochbauamt der Stadt Zürich** wird zur Bewerbung ausgeschrieben.

Besoldung je nach Leistung und Dienstalter Fr. 3000—5000.

Bewerber mit entsprechender Vorbildung und praktischer Erfahrung sind eingeladen, ihre Anmeldungen schriftlich unter Beilage von Zeugnisabschriften über einen event. technischen Studiengang und die bisherige praktische Bethätigung, sowie mit Angabe der Gehaltsansprüche bis zum **20. April 1902 dem Bauvorstande I**, Stadthaus Zürich, einzureichen.

Die für den Heiztechniker vom Stadtrate erlassene Dienstordnung kann beim **Hochbauamt** im Hauptpostgebäude (Stadthausquai 15) bezogen werden, woselbst auch nähere Auskunft von 11—12 Uhr täglich erteilt wird.

Zürich, den 24. März 1902.

Die Kanzlei des Bauwesens I. Abt.

Schweizerische Bundesbahnen.

Kreis III.

## — Ausschreibung einer Ingenieurstelle. —

Bei der Kreisdirektion III der Schweizer, Bundesbahnen in Zürich ist die Stelle eines **Stellwerkingenieurs I. Klasse** (Ingenieur für die Kontrolle und den Unterhalt der Verriegelungs- und Centralanlagen für Weichen und Signale) baldmöglichst zu besetzen.

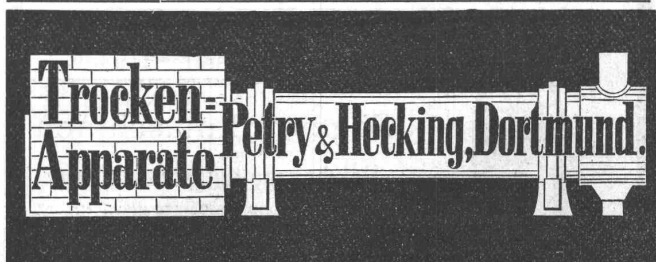
Der Gehalt beträgt 4500—6500 Fr. per Jahr, nebst Vergütungen für Dienstreisen.

Erforderlich ist abgeschlossene technische Hochschulbildung als Maschineningenieur und womöglich längere Praxis in ähnlicher Stellung im Eisenbahndienst.

Anmeldungen sind schriftlich bis 15. April l. Js. an die unterzeichnete Direktion zu richten.

Näheren Aufschluss über die mit der Stelle verknüpften Funktionen erteilt Herr Oberingenieur Th. Weiss, ehem. Rohmaterialbahnhof, Zürich III.

Zürich, den 24. März 1902.

Die Kreisdirektion III  
der schweizerischen Bundesbahnen.

für alle festen und flüssigen, breigen oder körnigen  
Materialien und Rückstände.

Vertreter: **Alfred Joël, Zürich.**

## Zu verkaufen.

**5 Stück** schmiedeeiserne cylindrische **Kessel** probiert auf **15 Atmosphären**. Innerer Durchmesser 500 mm, Hohlraum zirka 200 l. Diese Kessel mussten, weil zu klein, ausgewechselt werden. Verkaufspreis per Stück **90 Fr.** ab Zürich.

Zürich, im März 1902.

Direktion der Sihlthalbahn.

### Für Bauunternehmer:

Mitten in einer aufblühenden Ortschaft des Oberaargaus, Kt. Bern, (Bahnhof, elektr. Licht, Wasserversorgung) ist ein Anwesen mit grösserem Umschwung, 54 Aren, welches sich ausgezeichnet zu Bauplätzen eignet, unter günstigen Bedingungen zu verkaufen. Gute Wohnungen sind gesucht, auch wären solvable Liebhaber als Käufer für Familienhäuser vorhanden. Auf Wunsch kann ein bezügl. Plan eingesandt werden.

Man wende sich an die Eigentümer **Fritz Herzig und Gottfr. Scheidegger in Lotzwyl** bei Langenthal.

## ≡ !Neu! ≡

Für Ingenieure, Förster und Bauunternehmer.  
**Gefällsmesser in Spazierstockform.**

(Eidg. Patent No. 22704)

Eingeführt bei den Kreisingenieuren des Kts. Zürich.

Man verlange Prospekte

vom **Erfinder: M. Hüni, Ingenieur, Horgen,**  
oder vom **Fabrikanten: E. Hüni, Mechaniker, Horgen.**

## VEREINIGTE SCHWEIZERBAHNEN.

# Bauausschreibung.

Die Erd- und Felsarbeiten, Maurer- und Betonarbeiten für **Erstellung einer Strassenunterführung** in der Station **Uzwil**, ferner die Ausführung von Steinbett und Bekiesung von neuen Strassenanlagen daselbst, werden hiemit zur Konkurrenz ausgeschrieben. Die bezüglichen Pläne und Bauvorschriften liegen im Bureau des Oberingenieurs der Vereinigten Schweizerbahnen in St. Gallen, Poststrasse 17, zur Einsicht auf und bezügliche Offerten werden daselbst bis zum **10. April d. J.** entgegengenommen.

St. Gallen, 22. März 1902.

Die Direktion.

Die Gemeinde **Sarmenstorf** (Kt. Aargau) ist im Falle, über circa **950 Festmeter Bau- und Sägeholz** (meistens Rottannen und mit günstiger Abfuhr) eine öffentliche **Steigerung** abzuhalten.  
Anfang am Ostermontag, den 31. März 1902, morgens 10 Uhr im Schläge «Murimoosha».

Sarmenstorf, den 21. März 1902.

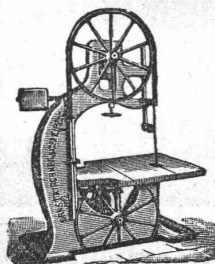
Namens des Gemeinderates  
**Alois Keller, Gemeindegeschreiber.**

Einer seriösen Firma der

## Metalwarenbranche

ist bei coulanten Vertragsbedingungen die Installation kompl. Luftgas-Anlagen zu übertragen, event. auch die Fabrikation eines Gaserzeugungapparates bewährtester Konstruktion, gegen mässige Entschädigung. Für ergiebigen Vertrieb ist gesorgt! Offerten beliebe man sub Z P 2065 an die Annoncen-Expedition **Rudolf Mosse, Zürich** zu richten.

## KIRCHNER & Co., Leipzig-Sellerhausen.



Grösste Specialfabrik von  
**Sägewerkmaschinen**  
und  
**Holzbearbeitungsmaschinen**

Ueber 60 000 Maschinen geliefert,  
62 höchste Auszeichnungen.

Weltausstellung Paris 1900:  
Höchste Auszeichnung „Grand Prix“.

Filiale: **ZÜRICH, Bahnhofstrasse 89,**  
- TELEPHON 3866 -

## Grossherzoglich Technische Hochschule Karlsruhe.

(Allgemeine Abteilung für Mathematik und allgemein bildende Fächer, Abteilungen für Architektur, Chemie, Elektrotechnik, Forstwesen, Ingenieurwesen, Maschinenwesen.)

Das Sommersemester beginnt am **15. April.**

Von diesem Tage an werden die persönlichen Anmeldungen entgegengenommen und finden die Einschreibungen statt.

Der Rektor: **Haid.**

## Konkurrenz-Ausschreibung

über Lieferung eines **Elektromotors** in die Kantonsapotheke Zürich. Eingabetermin: 12. April 1902.

Die Eingaben sind an die kant. Baudirektion einzusenden. Näheres durch das kant. Hochbauamt, untere Zäune 2, Zimmer 3.

Zürich, den 24. März 1902.

Für die kant. Baudirektion,

Der Kantonsbaumeister:

**Fiets.**

## Reise-Ingenieur.

Eine leistungsfähige Maschinenfabrik der Westschweiz **sucht** einen technisch gebildeten, der deutschen und französischen Sprache durchaus mächtigen, jüngeren Mann als Acquisiteur. Reflektanten, welche schon in ähnlicher Stellung thätig waren, bevorzugt. Offerten mit Angabe der bisherigen Thätigkeit und Beilage von Zeugnisabschriften unter Chiffre **J 1164 Q** an **Haasenstein & Vogler, Basel.**

## Imprägnier-Anstalt Langenthal

offert

**Leitungsstangen** von allen Dimensionen.

### Einfriedigungsholz.

**Pfähle und Rundlatten** mit 7-9 cm mittl. Durchm. à 30 Cts. per Laufmeter.  
» » 10-11 » » » 50 » »  
» » 12-14 » » » 70 » »  
» » 15-17 » » » 1.00 » »  
» » 18-20 » » » 1.30 » »

**Halblatten** je nach Länge und Stärke

sauber entrindet » 30-40 Cts. »

Alles franko Station Lotzwyl verladen.

Das sämtliche Holz ist mit Kupfervitriol tadellos imprägniert und hält mindestens drei Mal so lang wie unimprägniertes. Zur Verwendung im Freien, wie für Einfriedigungen, Waschpfosten, Baumpfähle, Rundholz-hütten etc. ist es dauerhafter und billiger als Eichenholz.

Zeugnisse über sehr grosse Dauerhaftigkeit des imprägnierten Holzes stehen zu Diensten.

Es empfiehlt sich bestens

**Arnold Spychiger,  
Langenthal.**

## „Bundy“

automatisch wirkender **Condenswasser-Rückleiter u. Kesselspeiser**  
von der **A. A. Griffing Iron Co., New-York.**

Der **Bundy-Apparat**

sammelt die Condenswasser und führt dieselben selbstthätig, heiss in den Kessel zurück.

Kostenloser Betrieb.

Geräuschloser Gang.

Compendiöse Aufstellung.

Ersparniss an Brennmaterial.

Speisung von reinem destilliertem Wasser.

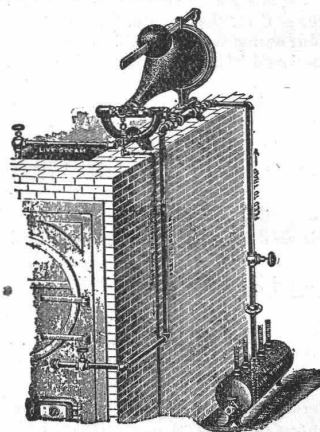
Erhöhung des Nutzeffektes der Dampfanlage.

Garantiert

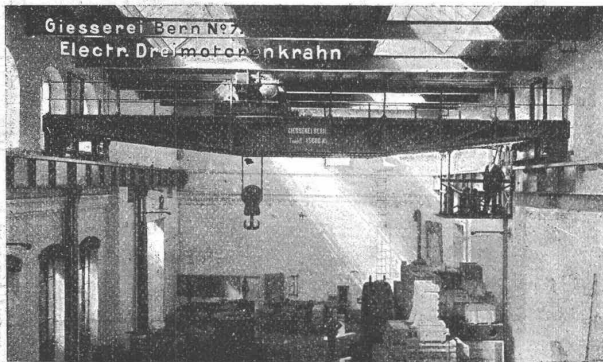
anstandslos funktionieren.

Alleinvertreter für die Schweiz:

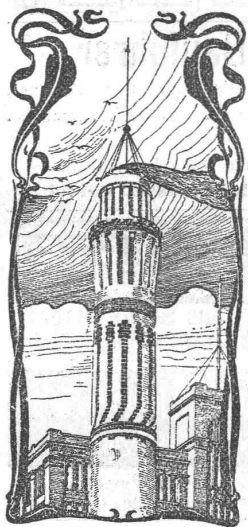
**Sperry & Co., Techn. Bureau, Bleicherweg 5, Zürich.**



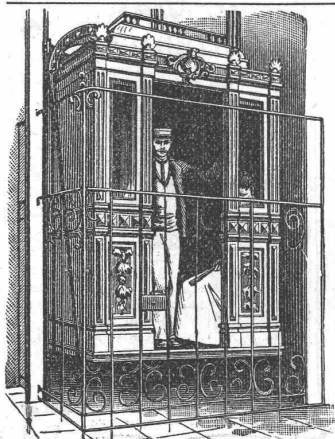
Gesellschaft der  
**Ludwig von Roll'schen Eisenwerke**  
Filiale: **Giesserei Bern** liefert:



**Hebezeuge jeder Art** als: **Laufkrane**, und feste od. fahrbare **Drehkrane** für Hand- und speciell **elektrischen** Betrieb; **Aufzüge** für hydraulischen, **elektrischen**, und Transmissionsbetrieb.  
**Eisenbahnmateriale** als: **Drehscheiben** und **Schiebebahnen** für Wagen und Lokomotiven; Hand-, **Dampf-** und **elektrischer** Betrieb.  
**Weichen** für **Haupt-** u. Nebenbahnen, f. **Vignol-** u. **Rillen-Schienen**.  
**Barrieren** mit und ohne Verriegelung und Vorläuten.  
**Zahnstangenoberbau; komplette Seilbahnen** für Güter- und Personentransport. (Eigene **patentirte** Systeme.) Seit 1898 15 Touristen-Seilbahnen geliefert.  
**Schleusenanlagen** für Hand- und elektrischen Antrieb. Hydraulische, automatische **Cementsteinpressen**.  
Angaben über zahlreiche Ausführungen, Referenzen, Projekte und Kostenvoranschläge stehen zu Diensten.



**J. Walser & Cie.**  
Winterthur.  
**Hoch- Tief- und Wasserbau.**  
Spezial-Geschäft für  
**Hochkamine,**  
**Kesseleinmauerungen.**  
Maschinen-Fundamente.  
**Ofenbauten**  
für alle industriellen Zwecke.  
**Ziegelei-Anlagen.**

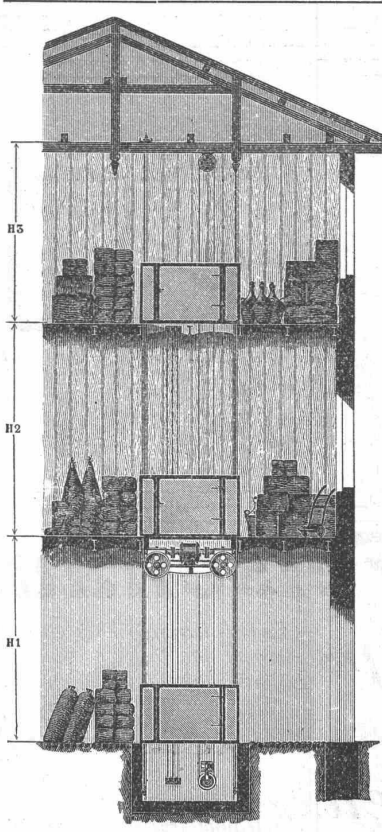


Hydraulische u. elektrische  
**Aufzüge**  
über 400 in Betrieb,  
liefert als **Specialität**  
unter Garantie die  
Maschinenfabrik und Eisengiesserei  
von  
**ALFRED SCHINDLER**  
in **Luzern.**  
*Prima Referenzen.*

**Ia. Lichtpauspapiere**  
liefert unter **Garantie** für  
**höchste** Lichtempfindlichkeit, Haltbarkeit und **schönste**  
Resultate, sowie **zähbleibende** Papiere  
**Carl Ebner jun., Techn. Versandgeschäft.**  
**Schaffhausen.**

**Bauführer gesucht.**  
Für den Neubau der **II. Evang. Kirche Neumünster** suchen wir einen tüchtigen Bauführer, der schon längere Zeit in grösseren Architektenfirmen gearbeitet hat und beste Zeugnisse vorweisen kann.  
Schriftliche Anmeldungen mit Zeugnisabschriften unter Angabe der Gehaltsansprüche an **Pfleghard & Haefeli, Arch., Zürich.**

**Kienast & Bäumlein, Zürich IV**  
Gegründet 1870  
**Spezialgeschäft** für  
**Metzgereien, Wurstereien & Schlachthäuser**  
**Kühlanlagen & Eisschränke**  
Mit Luftzirkulation      Ohne Maschinenbetrieb



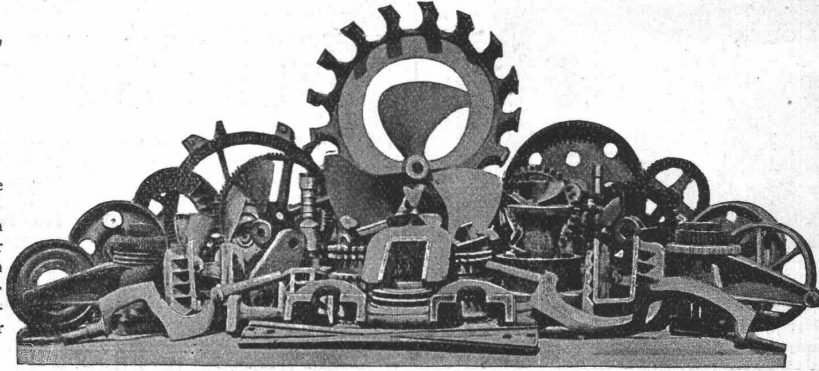
**C. Wüst & Comp.,**  
**Seebach - Zürich**  
bauen als  
Spezialität:  
**Elektrische**  
**Waren-**  
und  
**Personen-**  
**Aufzüge**  
automobil und mit stationärer Winde nach eigenem, patentiertem System.  
Billigste Anschaffungs- und Betriebskosten.  
Absolut ruhiger Gang.  
Präzise Steuerung.  
Vorzügliche Fangvorrichtung.  
Projekte und Kostenvoranschläge gratis.

**Ventilationsanlagen**  
erstellt für sämtliche Zwecke  
**J. P. Brunner, Oberuzwyl (Kt. St. Gallen)**  
*Specialität für Trockenanlagen.*

Aktien-Gesellschaft der Eisen- und Stahlwerke  
 von **Georg Fischer, Schaffhausen** (Schweiz).

**Stahlformguss: Martinstahl — Converterstahl — Tiegelstahl.**

**Material**  
 für Eisenbahnen,  
 Lokomotivfabriken,  
 Maschinenbau,  
 Eisenkonstruktions-  
 Anstalten,  
 sowie für alle Zweige  
 der Industrie,  
 in allen wünschbaren  
 Härtegraden, in jeder  
 geeigneten Form, in  
 dichter, sauberer Aus-  
 führung, roh oder be-  
 arbeitet, als Ersatz für  
 die verschiedensten  
 Schmiedestücke.



**Spezialität**  
 in  
**Dynamostahlguss**  
 von höchster  
**Permeabilität.**  
 Eigene  
 Versuchs-Anstalt für  
 Festigkeitsprüfungen,  
 Permeabilitäts- und  
 Hysteresis - Untersuch-  
 ungen.

Chemisches  
 Laboratorium.

**Schmiedbarer Eisenguss (Temperguss, Weichguss)** in sauberster Ausführung und bester Qualität  
 nach eingesandten und vorhandenen Modellen.

**Ausgedehnte Spezialeinrichtungen für Massenfabrikation.**

**Röhrenverbindungsstücke (Fittings) Marke G. F.**

in schmiedbarem Guss, für Gas-, Wasser- und Dampfleitungen, von 1/8 bis 4" engl. Gasgewinde. — Schwarz und verzinkt, in unüber-  
 troffener Qualität und Ausführung. Jedes Stück genau kontrolliert. Höchste Widerstandsfähigkeit gegen innern Druck.

Reichhaltiges Lager.

**Sehr ausgedehnte Massenfabrikation.**

Export nach allen Ländern.

**Filiale: Fittingsfabrik Singen (Grossh. Baden).**



Emil Sequin, Euböolithwerke  
 Rütli (Zürich).

Felix Beran, Bautechn. Bureau  
 Zürich V.

**Bauführer**

tücht., selbständiger, flotter Zeichner,  
 30 Jahre alt, auch ital. sprechend,  
 sucht Stelle.

Offerten sub Z K 2310 an  
**Rudolf Mosse, Zürich.**



**J. WALTHER Industrie-Agentur**  
 vorm. J. WALTHER & Co ZÜRICH liefern

Armaturen, Pumpen,  
 Schienen, Rohrmaste, Drahtseile.

**Felsenauer**

**Cementgips**

(Estrichgips) nach eigenem Verfahren hergestellt. Bewährtes  
 Material für feuersichere, fugenlose Fussböden, Wandverputz etc.  
 Billigste und beste Unterlage für Linoleum.

**Baugips**

prima Qualität.

**Gipsbausteine.**

**Gipsdielen**

eigenen Systems ermöglichen zu jeder Jahreszeit die rascheste  
 Herstellung trockener, feuersicherer Wohnräume, Fabrikbauten etc.

**und Schilfbretter**

Spezialfabrikation der

**Gips-, Gipsdielen- und Mackolith-Fabrik, A.-G., Felsenau (Aargau)**

**Bureau: Zürich II, Freigutstrasse 16.**

Prospekte, Referenzen und Atteste zu Diensten.

**HAUSSCHWAMM** UND JEDE  
**PILZBILDUNG**  
 WIRD ZERSTÖRT UND VERHINDERT DURCH  
**MIKROSOL**  
 IN DER PRAKTI-  
 S VORTREFFLICH  
 BEWÄHRT.  
 BEZUGNACHTE  
 V. A. IN  
 DER  
 BAUVERWALTUNG  
 HERAUSGEGEBEN IM  
 MINISTERIUM DER  
 ÖFFENTL. ARBEITEN.  
 BERLIN (N. N. 59 VOM 1901)

ALLEINIGE HERSTELLER:  
**ROSENZWEIG & BAUMANN,**  
 FARBENFABRIKEN KASSEL  
 HOPL. STR. PLATZ D. KAISERS U. KÖNIGS

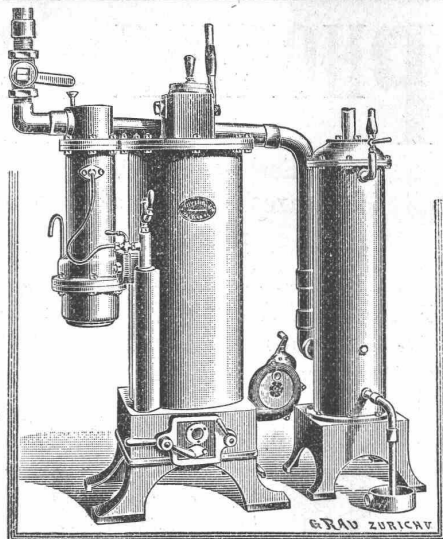
# Maschinenfabrik A.-G. Wetzikon (Zürich)

# 3 Centimes pro Pferdekraft und Stunde!

Specialität: **Betriebsmotoren.**  
Konzessionäre der + Patente des  
**Kraftgaserzeugers „Taylor“**  
Billigste Betriebskraft der Gegenwart.  
**Bestes System.**

Anwendbar bei allen Gas-, Petrol- und Benzinmotoren  
von 5 HP. an.

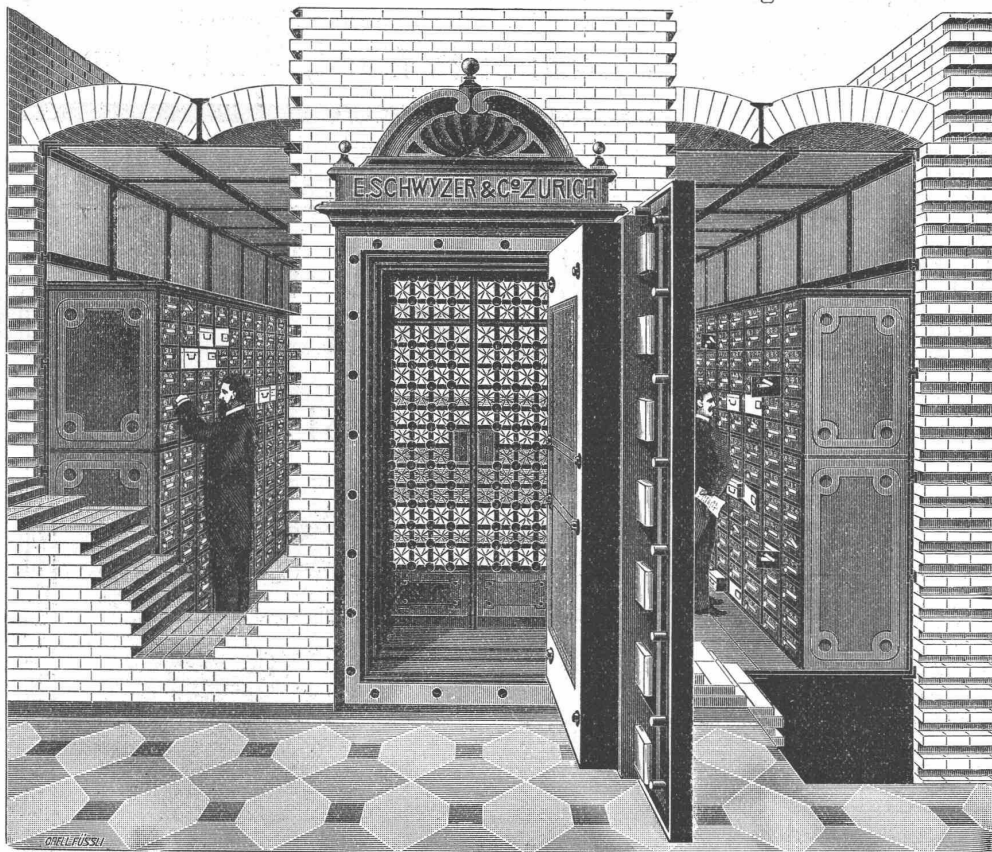
In 1½ Jahren über 3000 HP. verkauft.  
Kein Gasometer. — Keine Feuersgefahr. — Einfache Bedienung.  
— Kleiner Platzbedarf. —



# Emil Schwyzer & Co., Albisrieden, Zürich,

vormals Cosulich-Sitterding.

## Aelteste und grösste Fabrik der Schweiz für Geldschrank- und Tresorbau. Gegründet 1840.



### Archiv- & Bank-Einrichtungen. Safe-Deposits.

### Panzer-Kassen. Panzer-Thüren. Panzer-Gewölbe.

Detailliert ausgearbeitete Projekte mit Kostenberechnung,  
technische Ratschläge etc. kostenfrei.

Zahlreiche Referenzen von Banken und Privaten.

Illustrierte Preislisten franko ins Haus. — Telephone Nr. 961. —



Eisen-Konstruktionen.  
Veranden,  
Vordächer,  
Eisenteile zu  
Glasbauten,  
Wellblech-  
Konstruktionen

Träger- und Bedachungswellblech,  
Rolläden.

Suter-Strehler & Co., Zürich.  
Konstruktionswerkstätten u. Wellblech-Walzwerk.



Eine Zeitungs-Announce  
muss so zum Abdruck  
gelangen, dass sie sofort  
das Auge des Lesers fes-  
selt. Je eindringlicher  
die Announce auf das Auge  
wirkt, um so nachhaltiger  
ist der Eindruck, den  
der Inhalt der Announce  
auf das Gedächtniss des  
Lesers ausübt. Die Aus-  
arbeitung von wirksamen  
Annoncen-Entwürfen u.  
praktischen Insertions-  
plänen übernimmt auf  
Grund jahrzehntelanger  
Erfahrung die

Annoncen-Expedition  
**Rudolf Mosse**  
Zürich

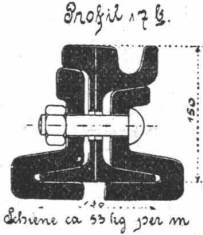
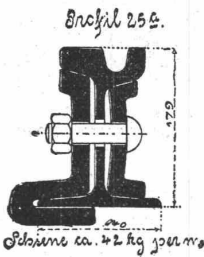
Theaterstrasse 5  
Fernsprecher 660.

# PHOENIX Act.-Gesellschaft für Bergbau- und Hüttenbetrieb \* \* \* \* \* Laar bei Ruhrort am Rhein \*

Mit Werken in: Laar, Eschweiler-Aue, Bergeborbeck, Kupferdreh, Hamm, Nachrodt, Lippstadt und Belecke; Kohlenzeche „Westende“ Meiderich; Eisenstein aus: Nassau, Lothringen und Luxemburg.

Die Hütten zu Laar und Eschweiler-Aue fertigen neben allen andern Walzwerkfabrikaten:

Schmiedestücke aller Art, roh und fertig bearbeitet, Schmiedeiserne Kugeln für Kugelmühlen. Radreifen, Radscheiben, Radsätze, Achsen, Radgestelle, Lokomotivräder aus Stahlformguss, Vollständige Lokomotivradsätze, Konstruktionsteile aller Art wie Gittermaste für Licht- u. Kraftleitungen, Geschweisste Winkelringe, Nahtlose Stahlflaschen für Kohlensäure und andere flüssige und hochgespannte Gase. Stahlgeschosse.

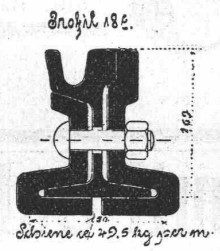
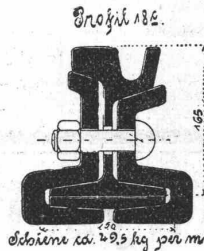


## SPEZIALITÄT:

### Strassenbahn- und Eisenbahn-Oberbau

In ca. 90 verschiedenen Strassenbahn Profilen.

Bis 1. Januar 1902 etwa 10000 Kilometer Gleis geliefert.



Die bisherige beste Lösung der Stossfrage ist Anwendung der Fusslaschen. Die Fusslasche garantiert dauernd stossfreies Befahren. Weichen und Kreuzungen bewährtester Bauart mit neuester Zungenbefestigung, Federung, Entwässerung und mech. Umstellvorrichtung System Phoenix, Normale Verlaschung mit Blattstoss-Halbstoss bezw. Fusslaschen an allen Weichenstössen. Auflaufweichen zu Notgleisen. Hilfsgeräte zu Gleisverlegungsarbeiten, Lochpresse, Biegebügel.

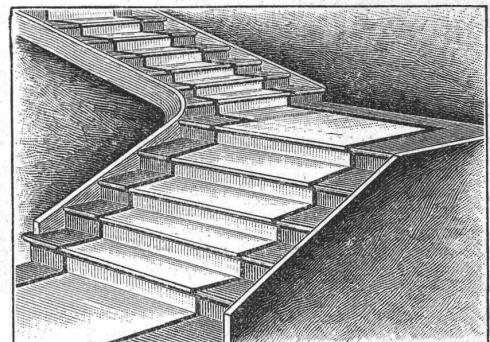
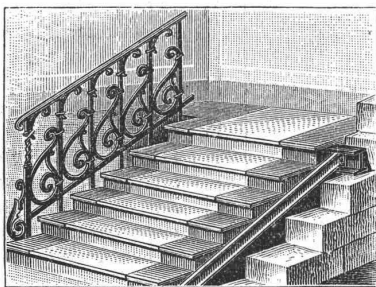
Arbeiterzahl über 12000. Jährl. Stahlproduktion ca. 380000 ts. \* General-Vertreter für die Schweiz: Fritz Marti, Winterthur.

## Schweiz. Xylolith - (Steinholz) - Fabrik Wildegg RILLIET & KARRER

+ Pat. Nr. 9080.

### Treppenstufen aus Xylolith

für Belag von



Eisernen Treppen; Wendeltreppen; Hölzernen & Betontreppen; abgelaufenen Sandsteintreppen.

Grosse Standsicherheit, feuersicher, grösste Solidität. Unisfarben oder mit gefärbtem Treppenläufer.

Beste Ersatz für Eichenholz.