

**Zeitschrift:** Schweizerische Bauzeitung  
**Herausgeber:** Verlags-AG der akademischen technischen Vereine  
**Band:** 39/40 (1902)  
**Heft:** 1

## Werbung

### Nutzungsbedingungen

Die ETH-Bibliothek ist die Anbieterin der digitalisierten Zeitschriften. Sie besitzt keine Urheberrechte an den Zeitschriften und ist nicht verantwortlich für deren Inhalte. Die Rechte liegen in der Regel bei den Herausgebern beziehungsweise den externen Rechteinhabern. [Siehe Rechtliche Hinweise.](#)

### Conditions d'utilisation

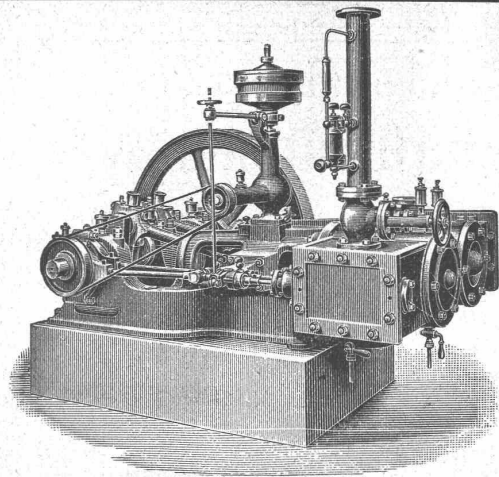
L'ETH Library est le fournisseur des revues numérisées. Elle ne détient aucun droit d'auteur sur les revues et n'est pas responsable de leur contenu. En règle générale, les droits sont détenus par les éditeurs ou les détenteurs de droits externes. [Voir Informations légales.](#)

### Terms of use

The ETH Library is the provider of the digitised journals. It does not own any copyrights to the journals and is not responsible for their content. The rights usually lie with the publishers or the external rights holders. [See Legal notice.](#)

**Download PDF:** 29.01.2025

**ETH-Bibliothek Zürich, E-Periodica, <https://www.e-periodica.ch>**



## MASCHINENFABRIK BURCKHARDT, BASEL

Aktiengesellschaft.

Paris 1900: Grand Prix.

Specialität in:

### Trockenen Schieber-Compressoren u. Vacuumpumpen System Burckhardt & Weiss.

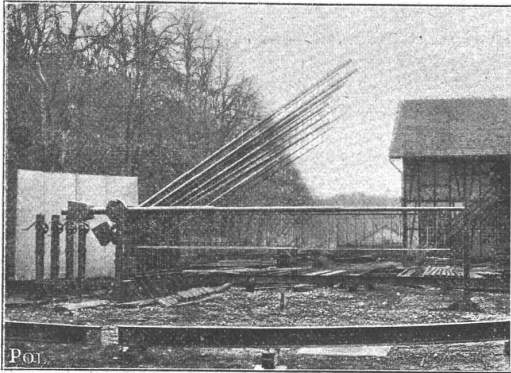
**Vorzüge:** Grosse Leistungsfähigkeit bei kleinen Dimensionen, daher billige Anschaffungskosten. Keine Ventile; zwangläufige Steuerung. Einfachheit der Konstruktion. Keine Reparaturen. Leichte Zugänglichkeit. Geräuschloser Gang. Grösste Betriebssicherheit. Trockene Druckluft.

Volumetr. Wirkungsgrad garantiert 90 pCt.

Prospekte, Indikator diagramme etc. stehen auf Verlangen zu Diensten.

## Gesellschaft der Ludwig von Roll'schen Eisenwerke

Filiale: **Giesserei Bern** liefert:



**Hebezeuge jeder Art** als: **Laufkrane**, und feste od. fahrbare **Drehkrane** für Hand und speciell **elektrischen** Betrieb; **Aufzüge** für hydraulischen, **elektrischen**, und Transmissionsbetrieb.

**Eisenbahnmateriale** als: **Drehscheiben** und **Schiebebahnen** für Wagen und Lokomotiven; Hand-, **Dampf-** und **elektrischer** Betrieb.

**Weichen** für **Haupt-** u. Nebenbahnen, f. **Vignol-** u. **Rillen-**Schienen. **Barrieren** mit und ohne Verriegelung und Vorläuten.

**Zahnstangenoberbau; komplette Seilbahnen** für Güter- und Personentransport. (Eigene **patentirte** Systeme.) Seit 1898 15 **Touristen-Seilbahnen** geliefert.

**Schleusenanlagen** für Hand- und elektrischen Antrieb. Hydraulische, automatische **Cementsteinpressen**.

== Angaben über zahlreiche Ausführungen, Referenzen, Projekte und Kostenvoranschläge stehen zu Diensten. ==

## Sog. Saargemünder Thonplatten,

Reliefirte, gothische und Korbmuster.

**Mosaik- und Füllmasse-Platten,**  
**Glasierte Wandverkleidungs-Platten**

vom einfachsten bis zum reichsten Dessin.

**Hochfeuerfeste Steine** für jeden industriellen Zweck.  
**Korksteine, Korkplatten.**

== Erstellung ==

von fugenlosen, feuer- und frostsichern Fussböden aus Lapidit. Isolierungen nach bewährtesten Systemen.

**Vinzenz Kramer & Cie., Luzern.**

## THONWERK BIEBRICH, A.-G.

Biebrich a/Rhein

beste Referenzen und Zeugnisse aus der Schweiz,

liefert die für den **Bau** und **Betrieb** von **Gasanstalten**, **Cementfabriken**, **Chemischen Fabriken**, **Cellulosefabriken**, **Schweiss- und Puddelwerken**, **Eisengiessereien**, sowie für **Dampfkessel**- und sonstige **Feuerungsanlagen** notwendigen

**feuerfesten & säurebeständigen Produkte**

**Retorten, Form- u. Normalsteine, Gloverringe, Mörtel etc.**

**Kunstanstalt**

**Polygraphisches Institut A.-G.**

**ZÜRICH**

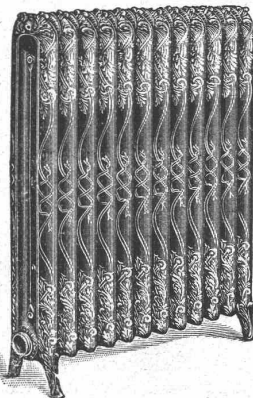
Anfertigung von Drucksorten  
Kataloge \* Geschäftskarten \* Broschüren  
Ansichtskarten  
Reklamen \* Plakate etc.

in allen Techniken und photo-mechanischen  
Reproduktionsverfahren.

*Kostenvoranschläge gratis. \* Kostenvoranschläge gratis.*  
Druck und Verlag des Lieferungswerkes:

„Die Industrielle u. Kommerzielle Schweiz“

*Probefolien gratis.*



**G. Helbling & Cie.,**

**Zürich I,**

**Stadelhoferplatz 18.**

Fabrik in Küsnacht b. Z.

## Centralheizungen

aller Systeme.

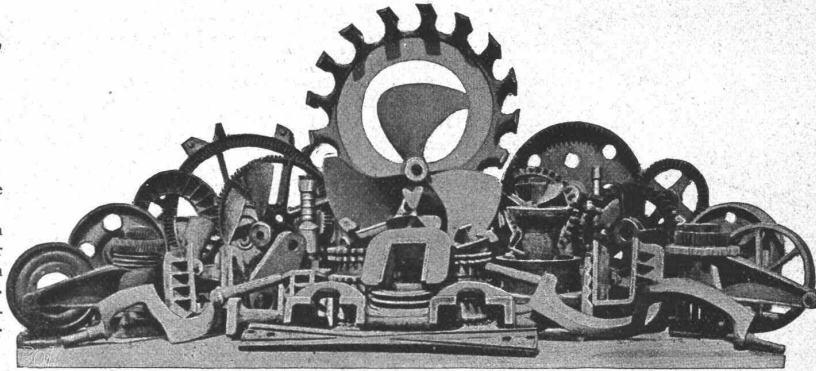
Lüftungs- u. Trocken-  
Anlagen.

Aktien-Gesellschaft der Eisen- und Stahlwerke  
 von **Georg Fischer, Schaffhausen** (Schweiz).

**Stahlformguss: Martinstahl — Converterstahl — Tiegelstahl.**

**Material**  
 für Eisenbahnen,  
 Lokomotivfabriken,  
 Maschinenbau,  
 Eisenkonstruktions-  
 Anstalten,

sowie für alle Zweige  
 der Industrie,  
 in allen wünschbaren  
 Härtegraden, in jeder  
 geeigneten Form, in  
 dichter, sauberer Aus-  
 führung, roh oder be-  
 arbeitet, als Ersatz für  
 die verschiedensten  
 Schmiedestücke.



**Spezialität**  
 in  
**Dynamostahlguss**  
 von höchster  
**Permeabilität.**

Eigene  
 Versuchs-Anstalt für  
 Festigkeitsprüfungen,  
 Permeabilitäts- und  
 Hysteresis-Untersuch-  
 ungen.

Chemisches  
 Laboratorium.

**Schmiedbarer Eisenguss (Temperguss, Weichguss)** in sauberster Ausführung und bester Qualität  
 nach eingesandten und vorhandenen Modellen.

**Ausgedehnte Spezialeinrichtungen für Massenfabrikation.**

**Röhrenverbindungsstücke (Fittings) Marke G. F.**

in schmiedbarem Guss, für Gas-, Wasser- und Dampfleitungen, von 1/8 bis 4" engl. Gasgewinde. — Schwarz und verzinkt, in unübertroffener Qualität und Ausführung. Jedes Stück genau kontrolliert. Höchste Widerstandsfähigkeit gegen innern Druck.

Reichhaltiges Lager.

**Sehr ausgedehnte Massenfabrikation.**

Export nach allen Ländern.

**Filiale: Fittingsfabrik Singen (Grossh. Baden).**

**Drahtglas**  
 mit Metalleinlage für Oberlicht, Fussböden etc.  
 fast unzerstörbar und feuersicher  
 548 mal widerstandsfähiger als Rohglas  
 liefert die  
**AKTIEN-GESELLSCHAFT FÜR GLASINDUSTRIE**  
**VORM. FRIEDR. SIEMENS**  
**NEUSATTL BEI ELBOGEN**  
 (Böhmen).

Vertreter für die Schweiz: **Weisser & Nick, Zürich IV, Sonnegstrasse.**

**Xylogr. Art. Anstalt**  
**J. R. MÜLLER IN ZÜRICH**  
 Fertige  
 HOLZSCHNITTE  
 Saltisches, Zinkätz  
 PRÄMIERT & DIPLOMIERT

**FR**  
 Fabrik-Zeichen  
 gesetzl. geschützt.  
 Präzisions- und Schul-  
 Reisszeuge.  
**E. O. Richter & Co.,**  
 Chemnitz.

**Dr. Münch & Röhrs, BERLIN N.W. 21.**



**Dauerfarben**

Verbesserte Oelfarben  
 Wirksamster Schutz für  
**Eisen u. Wellblech**  
 gegen Rost.

für Holz- und Mauerwerk,  
 gegen chemische,  
 atmosphärische und mechanische Einwirkungen.

**Dr. Münch's Lack-Dauerfarben**  
 sehr harter, eleganter **Emaille**-Anstrich.

Widerstandsfähig gegen Desinfektionswaschungen, Salzlösungen etc.  
 für Krankenhäuser, Schulen, Badeanstalten, Accumulatoren-Räume etc.

Vertreter für die Schweiz: **C.A. Ulbrich & Co., Techn. Bureau, Zürich.**

**Transmissionsseile,  
 Schiffseile, Flaschenzugseile u. Aufzugseile**

liefert in bester Qualität die.

**Mechan. Bindfadenfabrik Schaffhausen.**

Tüchtige Monteure stehen zu Diensten.

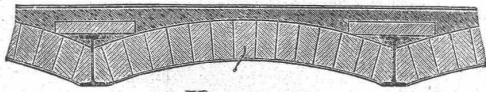
Reparaturen werden billigst besorgt.

**Spezialität:** Seile mit regulierbarer Verbindung, zu deren  
 Montage kein Fachmann nötig ist; jede Nachsplicing ausgeschlossen.

# WANNER & Co., HORGEN

Spezialgeschäft für Isolierungen aller Art.

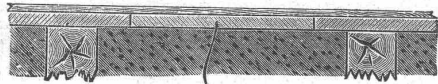
**Gewölbe-Isolierung:**



**Korkstein.**

**Korksteine und Korksteinplatten**  
**Asbest-Kieselguhrplatten**

**Fussboden-Isolierung:**



**Korkstein-Platten.**

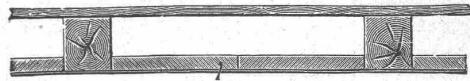
**Isolir-Material**  
für die Baubranche:

{ zur Bekleidung kalter, feuchter Wände, Mansarden und Shed-Dächer.  
zur Ausmauerung von Kellern, Eishäusern, Kühl- und Trockenräumen.  
zur Isolierung von Fussböden, Gewölben, Eis- und Bierwagen.  
zur Bekleidung von eisernen Säulen, Trägern und Balken als Schutz gegen  
Glühendwerden bei Feuer-Ausbruch.  
zum Einschalen von Holzwänden- und Thüren als Schutz gegen Feuersgefahr.

**Isolierung von Wasserleitungen**  
gegen  
Schwitzen und Einfrieren.

Muster und Preislisten prompt und gratis.

**Decken-Isolierung:**

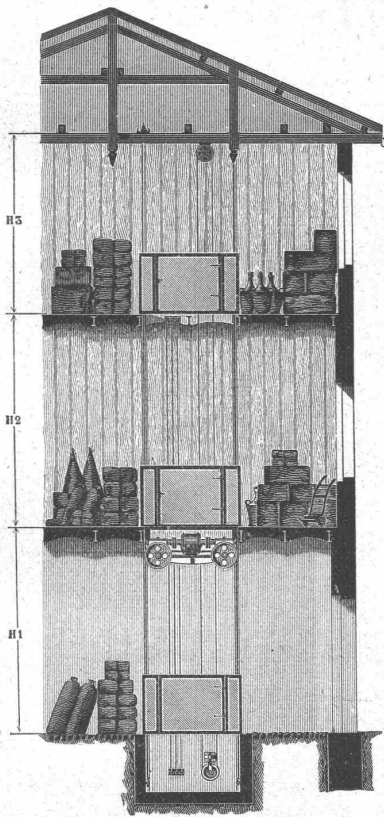


**Korkstein-Platten.**

**Fussboden-Isolierung:**



**Korkstein-Platten.**



**C. Wüst & Comp.,**  
**Seebach - Zürich**

bauen als  
**Spezialität:**

**Elektrische**

**Waren-**

und

**Personen-**  
**Aufzüge**

automobil und mit  
stationärer Winde  
nach eigenem,  
patentiertem System.  
Billigste Anschaffungs-  
und Betriebskosten.  
Absolut ruhiger Gang.  
Präzise Steuerung.  
Vorzügliche Fangvorrichtung.  
Projekte und Kostenvoran-  
schläge gratis.

**Tiefbohrwinden**

mit 2 Trommeln

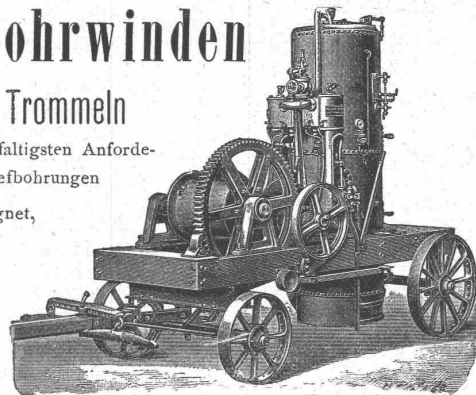
für die mannigfaltigsten Anfor-  
derungen von Tiefbohrungen

geeignet,

bauen als

**Spezialität**

und liefern in  
kürzester Zeit

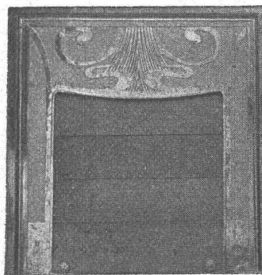


**Menck & Hambrock, Altona-Hamburg.**

**PAUL STOTZ** Kunstgewerbliche  
Werkstätte

G. m. b. H.

**STUTTGART.**



**Beleuchtungskörper,**  
**Kaminverzierungen**  
**Bauornamente,**  
**Grabdekorationen,**  
**Kupfertreib-**  
**Kunstschlosser-** } **Arbeiten,**  
**Kunstschmiede-**

**Beschläge,**  
**Erzgiesserei,**  
**Elektrische Heiz- und**  
**Koch-Apparate.**

— Goldene Medaille Paris 1900. —

**FRITZ WUNDERLI**

vormals Kündig, Wunderli & Cie.,  
Specialfabrik für Ventilatoren,

**Uster**

baut

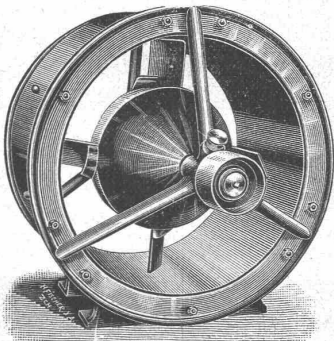
**Schrauben-**  
**Ventilatoren**

für industrielle Etablissements.

**Exhaustoren**

für Entstaubungs- und  
Spänetransportanlagen  
etc. etc.

*Prima Referenzen über  
ganse Anlagen.*



**Geiger'sche Fabrik, G. m. b. H.**

für Strassen- und Hausentwässerungs-Artikel

**Karlsruhe i. B.**

**Spül- und Absperr-Vorrichtungen** für Kanäle und andere Zwecke.  
**Schachtabdeckungen.**

**Sinkkasten** für Strassen-, Hof- und Haus-Entwässerung.  
**Kran- und Schlammabfuhr-Wagen** zum Reinigen von Sinkkasten.

Bewährte Konstruktionen. — Höchste Anzeichnungen. — Solide Ausführung.  
Man verlange illustriertes Preisbuch gratis.

In nahezu 200 Städten in Verwendung, unter andern in:

Breslau — Dresden — Düsseldorf — Frankfurt a. M. — Hannover — Innsbruck  
Karlsruhe — Kiel — Köln — Mannheim — Mülhausen i. E. — München — Posen  
Sofia — Stettin — Strassburg i. E. — Stuttgart — Wien — Zürich u. s. w.

## Gesucht.

Jüngerer Ingenieur oder Geometer zur Stellvertretung beim Bahnbau in Graubünden, vom 1. Februar bis 14. März. Fr. 270 monatlich. Offerten unter Z O 14 an die Annoncen-Expedition  
**Rudolf Mosse, Zürich.**

Ein junger, diplomierter

## Bau-Techniker,

der italienischen Sprache mächtig, Sohn eines Baumeisters, sucht zur Ausbildung eine Stelle als Zeichner, Bauführer bei Architekten oder Baumeister. Lohnansprüche ganz bescheiden.

Offerten befördert unter Chiffre O P 91 die Annoncenexpedition  
**Rudolf Mosse, Bern.**

## Ia. Lindenholz Ia. Erlenholz

in allen Stärken,  
speziell für Modelle  
geeignet, empfehlen

**Job. Strickler' Söhne**  
Holzhandlung, Horgen.

Vereinigte

Terrazzo- u. Marmor-Würfel-Fabriken  
für

## Mosaik-Böden.

Verkaufs-Bureau: Jules Neyroud, Vevey.

## Maschinen-Ingenieur,

Absolv. d. Zürcher Polytechnikums, mit dreijähriger Werkstättenpraxis, 24 Jahre alt, Ostschweizer, sucht per April oder Mai Anfangsstellung im Betriebe im In- oder Auslande. Gas- und Wasserwerke, Chemische Fabriken etc. bevorzugt. — Gefl. Offerten sub Z Y 49 an die Annoncenexpedition **Rudolf Mosse, Zürich.**

INTERNATIONALES  
**Patent-Bureau**  
J. Amund Ing. Werdmühlg Zürich  
Prompt - Billig - Beste Referenzen

## Eine hochfeine horizontal Dampfmaschine

von 12—15 P S mit Ventilsteuerung und Kondensation ist sehr billig abzugeben. Offerten sub Z B 1454 an  
**Rudolf Mosse, Basel.**

## Tiefbautechniker,

selbständig, mit Praxis im Strassen-, Wasser-, Eisenbahn- und Tunnelbau sucht Stelle als

## Bauführer.

Offerten sub Z W 22 an  
**Rudolf Mosse, Zürich.**

## Geometer,

theoretisch und praktisch gebildet, sucht auf Anfang Februar oder später Anstellung. Offerten unter Z R 17 an

**Rudolf Mosse, Zürich.**

**Brücken- & Eisenhochbau-**  
Projekte, Werkpläne, Modelle  
Ingenieurbureau

**Gustav Griot, Zürich V.**

## Ingenieur,

mit längerer Praxis im

Gas- und Wasserleitungsbau,

perfekt im Nivellieren, Projektieren, Kostenvoranschlägen, Bauleitung und Abrechnung; auch Kenntnisse im feineren Installations- und Hausentwässerungswesen besitzend, sucht dauernde Stellung. Referenzen und Zeugnisse stehen zu Diensten. Gefl. Offerten sub S F 9117 an

**Rudolf Mosse, Stuttgart.**

Ein tüchtiger, im

## Turbinen-

und allgemeinen Maschinenbau versierter Ingenieur, der auf der Höhe der Zeit steht, wird zum ehesten Eintritte gesucht. Der Reflektant müsste sich für die selbständige Leitung einer Maschinenwerkstätte, sowie auch für d. Reise bestens eignen.

Offerte mit ausführlichen Angaben über Studiengang und bisherige praktische Verwendung, Alter, Familienverhältnisse, Gehaltsansprüche und Eintrittszeit erbeten unter: „Francis 5046“ an **Rudolf Mosse, Wien, I., Seilerstätte 2.**

## Bahnhof-Umbau St. Gallen.

Zur Vergebung gelangt die Dachkonstruktion der neuen Güterschuppen, bestehend aus I-Profilen und eisernen Säulen; ferner die Lieferung der eisernen Balkenlager, alles im Totalgewicht von ca. 110 Tonnen. Pläne und Submissionsbedingungen können auf dem *Baubureau der Vereinigten Schweizerbahnen*, Geltenwilerstrasse 2, in Empfang genommen werden, wo auch alle weitere Auskunft erteilt wird.

Die Offerten sind bis zum 1. Februar 1902 der unterzeichneten Direktion einzureichen.

Die Direktion  
der Vereinigten Schweizerbahnen.

St. Gallen, 2. Januar 1902.

## Gesucht

zu sofortigem Eintritt, ein technisch gebildeter und sprachkundiger (deutsch, französisch und italienisch)

## Techniker

mit genügend kaufmännischen Kenntnissen, zur Einführung und zum Vertrieb der Produkte einer grossen, leistungsfähigen **Thonwarenfabrik.**

Offerten mit kurzem Lebenslauf und Gehaltsansprüchen sind zu richten unter Chiffre Z F 56 an die Annoncen-Expedition  
**Rudolf Mosse in Zürich.**

## Fabrique de Machines de Fribourg

Fondé en 1859

Société Anonyme Outillée à neuf en 1901

TURBINES à haute pression  
Dernière constructions.



TURBINES FRANCIS  
perfectionnées.

## RÉGULATEURS DE PRÉCISION

Transmissions syst. Sellers.

Paliers graisseurs.

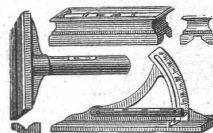
## PONTS MÉTALLIQUES et CONSTRUCTIONS EN FER

Conduites

Réservoirs.



Plans et  
Devis  
sur demande.



J. F. Klingelfuss, Aarau

Alleinfabrikant der ächten

**Schweizer-Präzisionswasserwagen**

für Maschinenbau und Maschinenbetrieb.

Preisliste gratis und franko.

Reparaturen aller Sorten Wasserwagen exakt, solid, unter Garantie.

## E. Züblin, Ingenieur,

(vormals Obergeringieur für den Bau der N. O. B.)

**Bureau Mainaustrasse 15 Zürich V**

Telephon 5329

empfiehlt sich zur Ausführung von Tracestudien, Projekten, Voranschlägen, Bauleitungen, Expertisen etc., für Eisenbahn-, Strassen- und Wasserbau.

Das Bureau für Uerikon-Bauma befindet sich nun ebenfalls Mainaustrasse 15.

## Gutehoffnungshütte

Aktienverein für Bergbau und Hüttenbetrieb  
in **Oberhausen (Rhld.)**

fertigt in ihren mit den neuesten und vollkommensten Einrichtungen ausgerüsteten Werkstätten als **Besonderheit**

**Achsen und Radreifen** aus bestem **Siemens-Martinstahl** für Lokomotiven, Tender und Wagen aller Art,

**Radgerippe (Speichenräder)**

aus bestem **Schweisseisen** für **Wagen aller Art**, fertige Radsätze für **Wagen aller Art**, sowohl für **Voll-**,

als auch für **Neben- und Klein-Bahnen.**

Vertreter für die Schweiz: **Gebr. Stebler, Zürich.**