

Objektyp: **Advertising**

Zeitschrift: **Schweizerische Bauzeitung**

Band (Jahr): **39/40 (1902)**

Heft 24

PDF erstellt am: **21.07.2024**

### **Nutzungsbedingungen**

Die ETH-Bibliothek ist Anbieterin der digitalisierten Zeitschriften. Sie besitzt keine Urheberrechte an den Inhalten der Zeitschriften. Die Rechte liegen in der Regel bei den Herausgebern. Die auf der Plattform e-periodica veröffentlichten Dokumente stehen für nicht-kommerzielle Zwecke in Lehre und Forschung sowie für die private Nutzung frei zur Verfügung. Einzelne Dateien oder Ausdrucke aus diesem Angebot können zusammen mit diesen Nutzungsbedingungen und den korrekten Herkunftsbezeichnungen weitergegeben werden. Das Veröffentlichen von Bildern in Print- und Online-Publikationen ist nur mit vorheriger Genehmigung der Rechteinhaber erlaubt. Die systematische Speicherung von Teilen des elektronischen Angebots auf anderen Servern bedarf ebenfalls des schriftlichen Einverständnisses der Rechteinhaber.

### **Haftungsausschluss**

Alle Angaben erfolgen ohne Gewähr für Vollständigkeit oder Richtigkeit. Es wird keine Haftung übernommen für Schäden durch die Verwendung von Informationen aus diesem Online-Angebot oder durch das Fehlen von Informationen. Dies gilt auch für Inhalte Dritter, die über dieses Angebot zugänglich sind.

# Oehler & Co., Aarau

Maschinenfabrik, Eisen- und Stahlgießereien

Spezialitäten:

## Transmissionen

mit gewöhnlichen  
und Ringschmierlagern.

## Baggermaschinen

für Nass-  
und Trocken-Baggerung,  
Baggerlöffel.

## Stahlgeleise

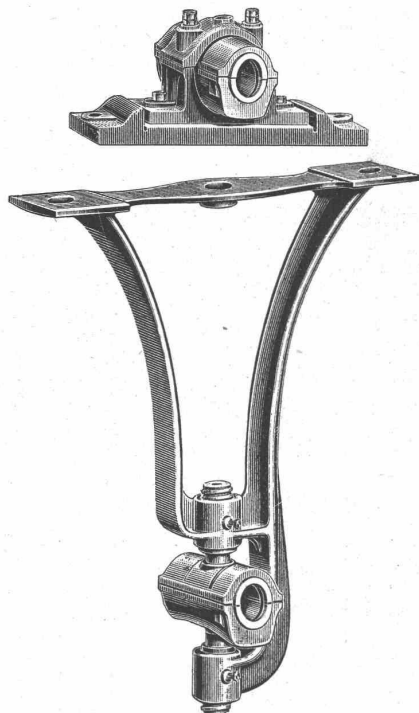
und

## Wagen

für Bauunternehmer und  
industr. Etablissements.

## Grauguss

etc.



Spezialitäten:

## Mechanische Aufzüge,

Transportschnecken,

Elevatoren

für die

verschiedensten Zwecke.

## Betonmischmaschinen

patentiert,

Bremsberganlagen,

Luftseilbahnen

verschiedener Systeme.

## Perronwagen

Eiserne Karren.

## Haberlandguss

etc.

## Für Architekten & Baumeister.

Der Unterzeichnete empfiehlt sich für Uebernahme von

### Zimmer-, Glaser- und Schreinerarbeiten

für Neubauten, Umbauten und Reparaturen.

Ausführung von Garten- und Grundstück-Einzäunungen,

Lieferung von

Bauholz, Brettern und Schnittwaren

aller Art.

Bedienung prompt, solid und **billig**. — Referenzen zu Diensten.

Lieferung auch nach auswärts.

**Jakob Walder**, Dampfsäge,

Mech. Zimmerei- und Schreinereigeschäft,  
Zürich III W. — Telephon.



## Johns Kamin-Aufsatz.

Vorzüglichstes Mittel zur **Verbesserung** eines jeden **Kamins** und **Ventilationskanals**. Unbedingte Garantie für dauernd gute Wirkungsweise. — Mehrfach prämiert. — Patentiert in den meisten Kulturstaaten; in der Schweiz Patent Nr. 9663. — Prospekte für Ventilatoren zu Diensten.

**J. P. Brunner**, Ventilationsgeschäft, Oberuzwil, Kt. St. Gallen.

Die Verblendstein-Fabrik von

**F. SUTER**, sen., Fabrkt. in **BÜREN** a. A. (Bern)

offeriert zu billigsten Preisen:

## VERBLENDSTEINE

$\frac{1}{4}$ ,  $\frac{1}{2}$ ,  $\frac{3}{4}$  und  $\frac{1}{4}$  Ecksteine und Läufer in Farben No. 1 gelbgrau; No. 2 helle Lederfarbe; No. 3 dunkle Lederfarbe; No. 4 gelbrot; No. 5 hellrot. und No. 6 dunkelrot.

**Prima Ware.**

Atteste der Materialprüfungs-Anstalt Zürich stehen zur Verfügung.

**Alleinvertreter für die Schweiz:**

Herren **Vischer & Tschiffeli**, Kramgasse Nr. 56, **Bern**.

Aktiengesellschaft f. Asphaltierung u. Dachbedeckung, Hamburg

## ● Siderosthen-Lubrose-Farbe ●

Sicherster Anstrich gegen Rost, unempfindlich gegen atmosphärische und chemische Einflüsse, Säuren etc. etc. Keine Vorgrundierung mit Bleimennig erforderlich. Haltbarer Anstrich auf Cement und Beton behufs Wasser- undurchlässigkeit.

Lieferung in streichfertigem Zustande schwarz und farbig.

Verkauf und Lager für die deutsche Schweiz:

**Jung & Baumann, Zürich.**

Röhren- und Tragpfeiler

aus

**cementiertem Blech.**

(In der Schweiz und im Auslande patentiertes System.)

**Billig und unzerstörbar.**

Nähere Auskunft erteilt

Für Druckwasserleitungen

von beliebigen Dimensionen, sowie als Träger für Telegraphen- und Telefonleitungen, sowie Starkstromleitungen.

**C. Bürger**, Ingenieur, Chêne-Bougeries bei Genf.



für alle festen und flüssigen, breiigen oder körnigen Materialien und Rückstände.

Vertreter: **Alfred Joël, Zürich.**

# KERN & Cie.

mathematisch-mechanisches Institut

**AARAU.**

Gegründet 1819.

Anfertigung sämtlicher Instrumente für  
Topographie, Geodäsie und Astronomie.

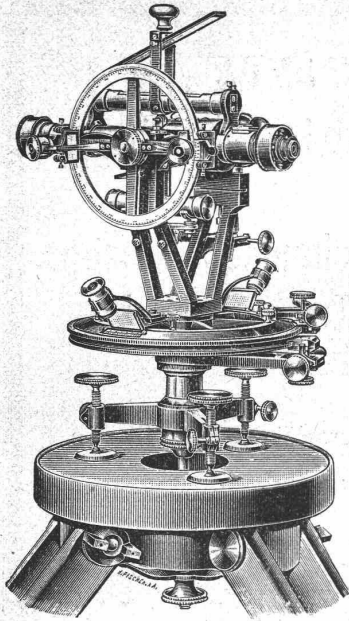
*Prima Schweizer Präzisions-Reisszeuge*

für Ingenieure und Architekten.

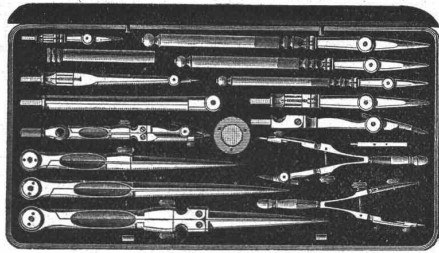
18 höchste Auszeichnungen nationaler  
Minderwertige Nachahmungen  
strumente und deren Verkauf  
lassen uns, sämtliche Zirkel  
gesetzlich geschützten Fabri-  
genau auf diese Neuerung zu



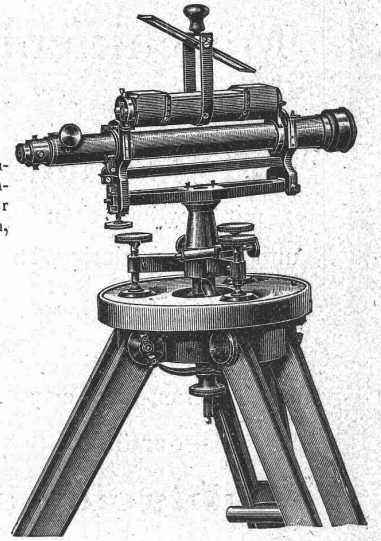
und internationaler Ausstellungen.  
unserer mathematischen In-  
unter unserm Namen veran-  
und Ziehfedern mit unserer  
marke zu stempeln. Wir bitten,  
achten.



Stets neueste Konstruktionen.



Kataloge gratis und franko.



**LEHMANN & NEUMEYER**  
*Installationsgeschäft f. Gesundheitstechn.*  
**Anlagen**  
**ZÜRICH**  
*Eigene Konstruktions-Bureaux*

Gesundheits- Techn-Anlagen für Oeffentl. Bauten Schulen Krankenhäuser Kasernen Irrenanstalten	Ausstellungs- Localitäten mit in Funktion befindlichen Apparaten Schützengasse 9 am Hauptbahnhof	Operationsäle Bahnhöfe Bedürfnisanstalten Fabriken Privatbauten Villen Restaurants Hotels etc.
--	---	---

Patente:  
**Fäkalien-Klar-Anlagen**  
**Automat. Central-Closets**  
**Reform-Closets**

*Erste Referenzen u. Zeugnisse von Behörden u.  
Privaten über im In- u. Ausland erstellte Anlagen*

Imprägnieranstalt Linththal (Glarus)

imprägniert und übernimmt die Lieferung von

**Telegraphen- und Leitungsstangen jeder Dimension**

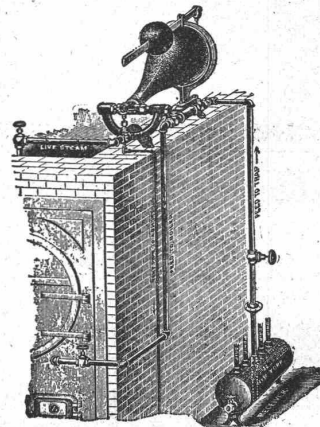
**Eisenbahnschwellen**

Balken - Bretter - Würfelholz etc.

Mit Zusicherung bestmöglicher Bedienung empfiehlt sich

**B. Schiesser-Schmid.**

**„Bundy“**  
automatisch wirkender Condenswasser-Rückleiter u. Kesselspeiser  
von der A. A. Griffing Iron Co., New-York.



**Der Bundy-Apparat**  
sammelt die Condenswasser und  
führt dieselben selbstthätig, heiss in  
den Kessel zurück.

Kostenloser Betrieb.

Geräuschloser Gang.

Compendiöse Aufstellung.

Ersparniss an Brennmaterial.

Speisung von  
reinem destilliertem Wasser.

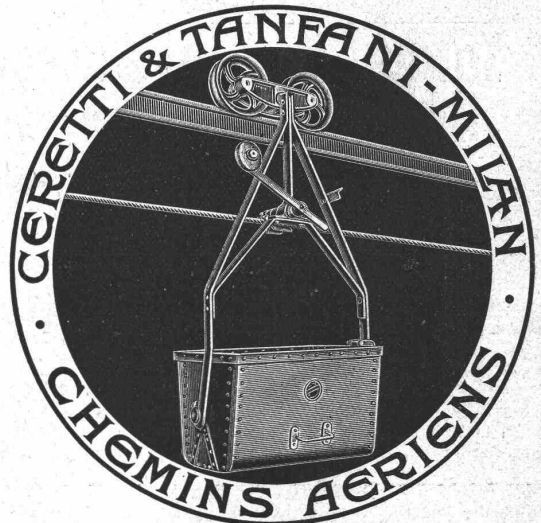
Erhöhung des Nutzeffektes  
der Dampfanlage.

Garantiert  
anstandsloses Funktionieren.

Alleinvertreter für die Schweiz:

**Sperry & Co., Techn. Bureau, Bleicherweg 5, Zürich.**

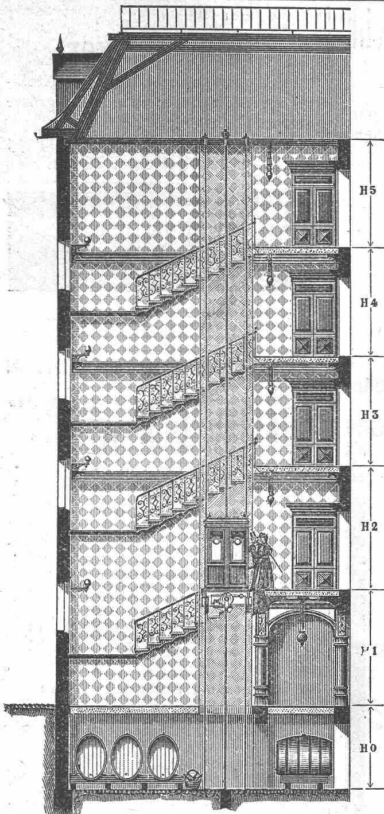
## Luftbahnen



Export nach allen Weltteilen.

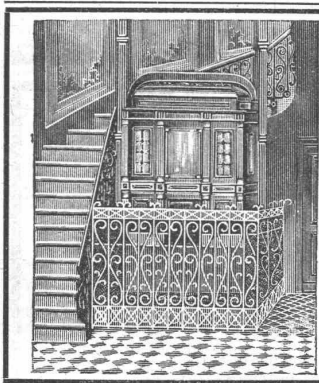
Einfache Arbeit u. sicherer Betrieb.

**Katalog auf Wunsch.**



**C. Wüst & Comp.,**  
**Seebach - Zürich**  
 bauen als  
**Spezialität:**  
**Elektrische**  
**Waren-**  
 und  
**Personen-**  
**Aufzüge**

automobil und mit stationärer Winde nach eigenem, patentiertem System. Billigste Anschaffungs- und Betriebskosten. Absolut ruhiger Gang. Präzise Steuerung. Vorzügliche Fangvorrichtung. Projekte und Kostenvoranschläge gratis.



Hydraulische und elektrische  
**Personenaufzüge.**

**Aufzüge** mit elektrischem, hydraulischem, und Transmissions-Betrieb. **Speiseaufzüge** für Hotels und Restaurants baut als Spezialität

**Adolf Maffei, Zürich**  
 Fabrik in Altstetten.  
 Kostenberechnung u. Pläne gratis.  
 Garantie. Beste Referenzen.

**Fahrbare Centrifugal-Pumpmaschine**  
 mit **Windwerk**, auch als **Locomotive** verwendbar, bauen als **Spezialität**  
**Menck & Hambrock,**  
 Altona-Hamburg

**Société Bergès, Corbin & Cie.**

Fabrik in Jussy bei Genf.

**Neuer Sicherheitssprengstoff**  
**„CHEDDITE“.**

Paris 1900: Silberne Medaille.

Cheddite 60 N für sehr harte Felsen.

„ 60 „ harte Felsen.

„ 41 „ weniger harte Felsen.

„ in Körnern, für zersplitterte elastische Felsarten, sowie für weichen Boden.

**Hauptvorzüge:**

Sehr grosse Widerstandsfähigkeit beim Anstossen.

Vollständige Unempfindlichkeit bei der Kälte, gefriert nicht, und bei der Wärme, schweisst nicht.

Lagert sich ohne je zu verderben.

Sehr grosse Dichtigkeit und Fügbarkeit der Patronen.

Gleiche Anwendung und gleiche Wirksamkeit wie beim Dynamit, ist dagegen viel billiger als letzteres.

**Sprengkapseln, Zündschnüre und alle Zubehörenden.**

Muster und Preislisten auf Verlangen zu Diensten.

Bei grösseren Aufträgen Preisermässigung.  
 Man wende sich an HH. Bergès, Corbin & Cie. in Jussy bei Genf, oder an unsern Vertreter für die deutsche und italienische Schweiz:  
 Rudolf Roetschi, Nachf. v. Roetschi & Meier, Zürich V.

**Aktiengesellschaft**

der

**Maschinenfabrik v. Theodor Bell & Cie.**

in

**Kriens-Luzern.**

Spezialitäten:

**Turbinen** aller Art, Spezialkonstruktionen für Dynamo-betrieb nach eigenen, patentierten Systemen. Hochdruckturbinen, Präzisions-Regulatoren höchster Leistungsfähigkeit. — Wehranlagen, Transmissionen, Hochdruck-pumpen.

**Maschinen für Holzstoff-Papier- und Kartonfabrikation.**

**Horizontale und Vertikale Bandsägen** zum Schneiden von Brettern, Bauholz etc. Sägeblattschürmaschinen.

**Kesselschmiede-Arbeiten** als: Dampfkessel, Reservoirs, genietete Bledröhren für Wasserleitungen.

**Drahtseilbahnen** für Personenbeförderung.

**Eiserne Brücken** Baukonstruktionen, — Leitungsmaste etc.

**Rohguss** in Eisen und Metall nach vorhandenem, reichhaltigem Modellager oder einzusendenden Modellen.

**Gutehoffnungsbütte**

Aktienverein für Bergbau und Hüttenbetrieb in **Oberhausen (Rhld.)**

fertigt in ihren mit den neuesten und vollkommensten Einrichtungen ausgerüsteten Werkstätten als **Besonderheit**

**Achsen und Radreifen** aus bestem **Siemens-Martinstahl** für Lokomotiven, Tender und Wagen aller Art,

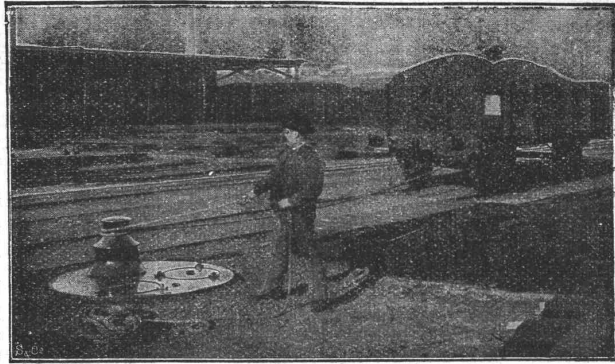
**Radgerippe** (Speichenräder)

aus bestem **Schweisseisen** für **Wagen aller Art**, fertige Radsätze für **Wagen aller Art**,

sowohl für **Voll-**,

als auch für **Neben- und Klein-Bahnen.**

Vertreter für die Schweiz: **Gebr. Stebler, Zürich.**



**Joseph Vögele, Mannheim**

liefert seit 1842:

- Weichen jeder Bauart und Spurweite für Haupt- und Nebenbahnen;
- Herzstücke; Kreuzungen;
- Drehscheiben u. Schiebebühnen für Lokomotiven und Wagen, mit Hand-, Dampf- und elektr. Antrieb.
- Drehscheiben mit Fuhrwerk befahrbar;
- Elektrische Spills, Stellwerke, Schlagbäume.

Vertreter für die Schweiz:

**Wolf & Graf, Zürich.**

Jüngerer

**Bautechniker**

sucht per sofort Stelle zu Architekten oder Baumeister. Zeugnisse etc. zu Diensten.

Offerten unter Chiffre Z E 4355 befördert Rudolf Mosse, Zürich.

**J. WALTHER** Industrie-Agentur  
vorm. J. WALTHER & Co. ZÜRICH liefern

Armaturen, Pumpen,  
Schienen, Rohrmaste, Drahtseile.

**Lokomobilen „Lanz“**

neu oder gebraucht, letztere jedoch vorzüglich erhalten, von 8, 10, 12, 14, 18, 21, 25, 30 und 50 HP.

**Motoren fix u. fahrbar mit Dynamos.**

**Centrifugalpumpen**

inkl. Rohrleitung von 105, 120, 150 und 180 mm. Lichtweite sowie

**Baulokomotiven**

von 20 30 40 65 HP.  
600 750 1000 mm. Spurw.  
meistens sofort lieferbar, kauf- und mietweise.

Fritz Marti, Winterthur.

**Lincrusta-Walton**



**Patent-Relief-Tapeten**

aus Linoleum ähnlicher Masse

mit massivem Relief, abwaschbar, unempfindlich gegen Nässe und Hitze. Eleganteste und dauerhafteste Wandbekleidung für Herrenzimmer, Speisesäle, Rauchzimmer etc. Besonders geeignet für Treppenhäuser und Badezimmer.

**Bester Ersatz für Holztäfelung.**

Zu beziehen von allen Prima Tapetenhandlungen.

Nähere Auskunft erteilt

die Fabrik Lincrusta-Walton & Co., Hannover.

**Rollbahnschienen und Schwellen aus der Burbacherhütte**

werden in verschiedenen Profilen nebst dem dazu gehörenden

**Kleineisenzeug**

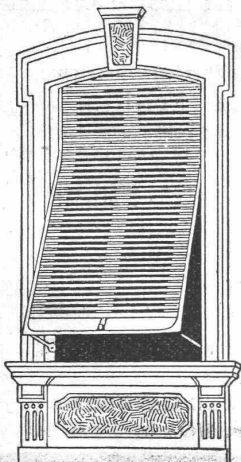
geliefert von

Kägi & Co., Winterthur.

**Rolladenfabrik Horgen.**

Wilh. Baumann.

Aeltestes Etablissement dieser Branche in der Schweiz. Vorzüglich eingerichtet.



Holzrollladen aller Systeme.

**Rolljalousien**

Patent + 5103

mit automatischer Aufzugsvorrichtung.

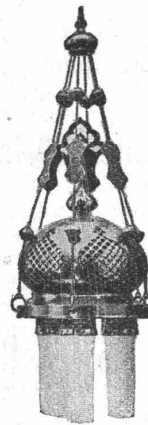
Die Rolljalousien Patent + 5103 beanspruchen von allen Verschlüssen am wenigsten Platz. Die Handhabung ist sehr einfach und praktisch. Das System wird besonders für Schulhäuser und Fremden-Hotels anderen Verschlüssen vorgezogen.

— Zugjalousien. —

Rollschutzwände.

Jalousieladen.

Ausführung je nach Wunsch in einheimischem, nordischem oder überseeischem Holze.



**Paul Stotz**

Kunstgewerbliche Werkstätte G. m. b. H.

Stuttgart.

Anfertigung von feinen Metallarbeiten jeder Art aus allen Materialien in Guss-, Treib- und Schmiedetechnik:

- Beleuchtungskörper,
- Grabverzierungen,
- Kamingitter,
- Treppengeländer,
- Wasserspeier,
- Gartenthore,

Guss für technische Zwecke in jeder Legierung,

Erguss mittelst Sandformerei und Wachs-ausschmelzverfahren, Geschmiedete Bronze.

Ausführung nach gegebenen und eigenen Entwürfen.

Goldene Medaille Paris 1900.

Die vorzüglichsten, sparsamsten

**Gas-Kochapparate**

und

**Gas-Heizöfen**

sind diejenigen der

Schweiz. Gasapparaten-



Fabrik Solothurn.

Vorrätig bei

Gaswerken und Gas-

den meisten

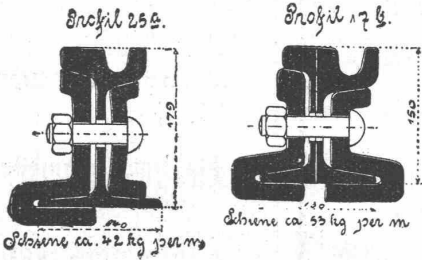
Installations-Geschäften.

# PHOENIX Act.-Gesellschaft für Bergbau- und Hüttenbetrieb \*\*\*\*\* Laar bei Ruhrort am Rhein \*

Mit Werken in: Laar, Eschweiler-Aue, Bergeborbeck, Kupferdreh, Hamm, Nachrodt, Lippstadt und Belecke; Kohlenzeche „Westende“ Meiderich; Eisenstein aus: Nassau, Lothringen und Luxemburg.

Die Hütten zu Laar und Eschweiler-Aue fertigen neben allen andern Walzwerkfabrikaten:

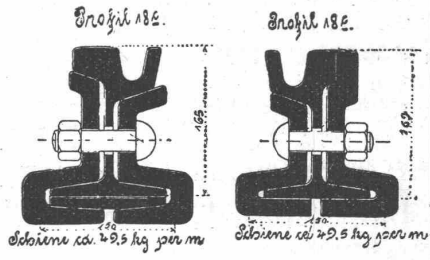
Schmiedestücke aller Art, roh und fertig bearbeitet, Schmiedeiserne Kugeln für Kugelmöhlen. Radreifen, Radscheiben, Radsätze, Achsen, Radgestelle, Lokomotivräder aus Stahlformguss, Vollständige Lokomotivradsätze, Konstruktionsteile aller Art wie Gittermaste für Licht- u. Kraftleitungen, Geschweisste Winkelringe, Nahtlose Stahlflaschen für Kohlensäure und andere flüssige und hochgespannte Gase. Stahlgeschosse.



## SPEZIALITÄT:

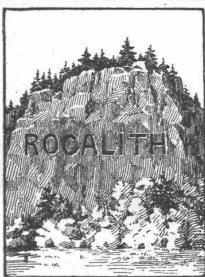
### Strassenbahn- und Eisenbahn-Oberbau

In ca. 90 verschiedenen Strassenbahn Profilen. Bis 1. Januar 1902 etwa 10000 Kilometer Gleis geliefert.



Die bisherige beste Lösung der Stossfrage ist Anwendung der Fusslaschen. Die Fusslasche garantiert dauernd stossfreies Befahren. Weichen und Kreuzungen bewährtester Bauart mit neuester Zungenbefestigung, Federung, Entwässerung und mech. Umstellvorrichtung System Phoenix, Normale Verlaschung mit Blattstoss-Halbstoss bzw. Fusslaschen an allen Weichenstössen. Anlaufweichen zu Notgleisen. Hilfsgeräte zu Gleisverlegungsarbeiten, Lochpresse, Biegebügel.

Arbeiterzahl über 12000. Jährl. Stahlproduktion ca. 380000 ts. \* General-Vertreter für die Schweiz: Fritz Marti, Winterthur.



Der beste Bodenbelag für Schulräume, Turnhallen, Fabriken und Werkstätten

## Rocalith - Korkboden

ist unser fugenloser, schalldämpfender massiver mit harter Oberfläche. Muster und Voranschläge zu Diensten.

Carl Pfaltz & Cie., Basel.

Konkurrenzlos!

## Isotect

Patentiert in allen Kulturstaaten!

### Die Farbe der Zukunft!

Anstrich- und Isolierungsmittel garantiert säurefest für frische, feuchte, geteerte, salpeterhaltige Wände, Façaden, Giebel, Holz, Metall, Heizkörper etc., unentbehrlich für Fabriketablissemments, Krankenhäuser, Molkereien, Zuckerfabriken, überhaupt Räume, welche absolut trocken sein müssen.

Durchschlagen von Nässe und Salpeter unter Garantie unmöglich.

Wir garantieren für unbedingte Brauchbarkeit und übernehmen jede gewünschte Garantie, auch stehen Prospekte u. Gutachten gern z. Verfügung.

Isotect-Werke Cunningham & Co., Magdeburg, General-Vertreter: Adolph Kaufmann, Basel.

Isotect ist zu haben in den meisten Farbwaren-Geschäften. Auf Wunsch werden die nächsten Bezugsquellen bereitwilligst vom General-Vertreter nachgewiesen.

## Isotect

aus den Isotectwerken Cunningham & Co. Magdeburg. Isotect ist das beste Isolierungsmittel, für den Hausschwamm und Salpeter undurchdringlich. Der beste Grundanstrich für feuchte Wände, auf welchem sofort der Oelfarbenanstrich aufgetragen werden kann. Prospekte und Musterflaschen von 5 Kilo sendet auf Verlangen sofort die Verkaufsstelle für die Ostschweiz Schlatter & Co., St. Gallen.

## Adolf Bleichert & Co., Leipzig-Gohlis

Aelteste und grösste Specialfabrik für den Bau von

### Bleichert'schen Drahtseil-Bahnen.



→ 30jährige Erfahrungen. ←

Bis jetzt wurden von uns über 1500 Anlagen ausgeführt, darunter solche von 22 Kilometer Länge.

## Geiger'sche Fabrik, G. m. b. H. für Strassen- und Hausentwässerungs-Artikel Karlsruhe i. B.

Spül- u. Absperr-Vorrichtungen für Kanäle und andere Zwecke. Schachtabdeckungen.

Sinkkasten für Strassen-, Hof- u. Haus-Entwässerung.

Kran- u. Schlammabfuhr-Wagen zum Reinigen von Sinkkasten.

Bewährte Konstruktionen. — Höchste Auszeichnungen. — Solide Ausführung.

Man verlange illustriertes Preisbuch gratis.

In nahezu 200 Städten in Verwendung, unter andern in:

Breslau — Dresden — Düsseldorf — Frankfurt a. M. — Hannover — Innsbruck Karlsruhe — Kiel — Köln — Mannheim — Mülhausen i. E. — München — Posen Sofia — Stettin — Strassburg i. E. — Stuttgart — Wien — Zürich u. s. w.

General-Vertreter für die Schweiz:

C. A. Grüssy, Civilingenieur, Zürich-Altstetten.

**Techniker,**

Absolvent eines Technikums (Maschinenbau) nebst Hochschulbildung (spez. Hüttenchemie) mit zehnjähriger Praxis im Eisengießereibetrieb und 2 Mon. Bureau-Praxis, sucht unter sehr bescheid. Ansprüchen auf hütten-techn. od. maschinentechn. Bureau sofort Stellung. Gefl. Offerten unter Chiffre Z M 4087 an

**Rudolf Mosse, Zürich.**

**Maschinentechniker,**

Elsässer, 25 Jahre alt, der deutsch. und französ. Sprache mächtig, bewandert im Baue mod. Dampf-, Pump-, Trans. und allg. Maschinenbau, sucht sich in dauernde Stellung zu verändern. Offerten unt. F 8 M 4026 an **Rudolf Mosse, Mülhausen, im Elsass.**

**Geometer**

mit längerer Praxis, sucht dauernde oder vorübergehende Anstellung.

Offerten sub Z G 4034 an **Rudolf Mosse, Zürich.**

**Für Bautechniker.**

**Gesucht**  
ein junger Bautechniker als **Aushilfe** für etliche Wochen. Eintritt sofort. Anfragen sub Z C 4078 an **Rudolf Mosse, Zürich.**

**Bautechniker,**

28 J. alt, mit 9 J. Praxis auf Bureau und Platz, sucht baldigst sicheres Engagement.

Gefl. Offerten unter R R 25 an **Rudolf Mosse, Basel.**

Tüchtiger, selbständig arbeitender

**Steinmetz-Techniker**

mit langjähr. Praxis als Steinmetz, absolv. Schule, in allen techn. Arbeiten bewandert, zur Leitung eines Steinmetzgeschäftes durchaus befähigt, mit Kalkulation, Korrespondenz und dem Verkehr mit Behörden und Publikum vertraut, repräsentationsfähig, 40 J. alt, ledig, sucht passende Stellung.

Offerten sub Z H 4108 an **Rudolf Mosse, Zürich.**

INTERNATIONALES  
**Patent-Bureau**  
J. Humund Ing. Werdmühleg. Zürich  
Prompt - Billig - Beste Referenzen

**Bau-Terrain,**

mit prachtvoller Aussicht auf den See und Gebirge, in nächster Nähe des Bahnhofes Thalweil, abzugeben.  
Brieffach No. 10 835 Winterthur.

**Gesucht.**

Ein junger, tüchtiger

**Bautechniker,**

Absolvent eines Technikums, flotter Zeichner. Eintritt per 1. Juli, event. später.

Ohne gute Zeugnisse nebst Photographie und Gehaltsansprüchen Anmeldung unnütz. Offert. unt. Chiff. Z L 4361 nimmt entgegen die Annoncenexpedition von **Rudolf Mosse, Zürich.**

**Diplomierte Ingenieure und Bauführer**

theoretisch und praktisch gebildet im Eisenbahnbau, werden von der Compagnie des Ober-Congo **gesucht**. Eingaben haben in französischer Sprache zu geschehen; nur Reflektanten im Alter von **21 bis 35 Jahren** werden berücksichtigt.

Für nähere Auskunft wende man sich an Herrn Konsul **Boillot-Robert** in Neuenburg.

**Bauführer gesucht.**

Derselbe muss praktische Erfahrung besitzen; Eintritt nach Ueberkunft. Er muss im Massiv-Bau wie im Holz-Bau vollkommen vertraut sein. Spezielle Gewissenhaftigkeit für Kostenberechnungen notwendig. Anmeldungen nebst Zeugnis-Beilagen, mit beigelegter Photographie, sind zu richten unter Chiffre Z W 4097 an

**Rudolf Mosse, Zürich.**

**Gesucht im Auslande:**

Ein tüchtiger, selbständiger, mit praktischer Erfahrung ausgestatteter

**Konstrukteur**

für **Dynamobau, Gleich- u. Wechselstrom**. Bewerber müssen der französischen Sprache mächtig sein und wenn möglich auch englisch lesen können. Anmeldung mit Angabe über techn. Bildung, Zeugniskopien, Gehaltsansprüche etc. sind mit Chiffre Z J 4159 an die Annoncen-Expedition von **Rudolf Mosse, Zürich** zu richten.

**Bau eiserner Kanalschiffe.****Gesucht,**

erfahrener **Techniker** als

**Betriebsleiter**

bei **Goehrs-Krafft & Cie., Strassburg.**

Diplomierter

**Civil-Ingenieur**

vom eidg. Polytechnikum, guter Zeichner, sicherer Rechner, militärfrei, etwas Praxis (Eisenbahnbau) sucht sofortige Anstellung. Offerten unt. Z T 4219 an **Rudolf Mosse, Zürich.**

Junger

**Bautechniker,**

mit 3 Semestern Technikum, mehrjähriger Bau- und Bureau-Praxis und mit guten Zeugnissen

sucht sofort Stelle

als Bauführer, event. in ein grösseres Zimmereigeschäft.

Gefl. Offerten sind erbeten unter Chiffre Za G 867 an die Annoncen-Expedition

**Rudolf Mosse, St. Gallen.**

**J. WALTHER** Industrie-Agentur  
Vom **J. WALTHER & Co. ZÜRICH** liefern

**Armaturen, Pumpen, Schienen, Rohrmaste, Drahtseile.**

**Gesucht,**

guter

**Zeichner,**

auf ein Geometer-Bureau in der franz. Schweiz. Offerten sub Z N 4238 an **Rudolf Mosse, Zürich.**

Junger tüchtiger

**Bauzeichner,**

mit 3-jähriger Bureau-Praxis, sucht Stelle in einem Architekturbureau oder Baugeschäft zur Heranbildung als Bauführer.

Offerten unter Chiffre Z Z 4250 an **Rudolf Mosse, Zürich.**

On demande un

**dessinateur-architecte,**

serieux ayant pratique, sachant travailler seul. Au commencement juillet.

Adresser offres avec références et prétentions à **J. Dufour, architecte, Sion, Valais.**

**Zu verkaufen:**

In gewerblicher Ortschaft des Kts. Zürich ist verhältnissmässig ein Baugeschäft unter günstigen Bedingungen sofort zu verkaufen:

**Mechanische**

**Zimmerei und Schreinerei**

mit den neuesten Holzbearbeitungsmaschinen versehen, Vollgatter, Dampf- und Wasserbetrieb. Für solide, tüchtige Fachleute unbedingt sichere Existenz.

Eignet sich auch sehr gut für Holzhandlung; holzreiche Gegend. Günstige Zu- und Abfuhr.

Offerten unt. Chiffre Z S 6568 an das **Bureau für Liegenschaftsverkehr, Zürich I, Werdmühlegasse Nr. 17, I. Etage.**

**Für Baumaterialhandlungen.**

**Gesucht**, tüchtiges gut eingeführtes **Baum-Geschäft** zum Verkaufe eines neuen patent. prima Baumaterials. Offerten sub Chiffre Z B 4252 an

**Rudolf Mosse, Zürich.**

Stiller oder aktiver

**Teilhaber**

für mech. Zimmerei u. Schreinerei, mit ca. 15 Mille Einlage gesucht. Das Geschäft ist mit den neuesten Maschinen versehen, gut eingeführt und befindet sich in bester Gegend. Es könnte damit vorteilhaft eine Holzhandlung verbunden werden.

Offerten sub Z G 4257 an die Annoncenexpedition

**Rudolf Mosse, Zürich.**

**Bautechniker,**

mit badischen Verhältnissen vertraut, mit Bureau- und längerer Bauführer-Praxis, findet dauernde, selbständige Stellung bei guter Bezahlung. Bewerbungen mit Zeugnissen, Angabe des Lebenslaufes, Eintritts und der Gehaltsanspr. unter F F 4174 an **Rudolf Mosse, Freiburg i. B.**

**Dessinateur-architecte**

possédant 1<sup>res</sup> références, cherche place de suite ou 1<sup>er</sup> juillet chez un architecte ou grand entrepreneur.

Offres sous Rc 5308 X à

**Haasenstein et Vogler, Genève.**

**Stelle - Gesuch.**

Ein junger, beider Sprachen mächtiger, intelligenter

**Elektro-Techniker,**

mit einiger Werkstatt- u. Montage-Praxis, der diesen Frühling das Technikum absolviert hat, sucht unter bescheidenen Ansprüchen **Anfangsstellung** in Bureau oder Betrieb.

Offerten sub Z M 4287 an **Rudolf Mosse, Zürich.**

**1 Dampfmaschine**

mit oder ohne entsprechendem Kessel von 12 effektiven **HP**, in bestem Zustande, **neu renoviert**.

Sallaz & Sohn, mech. Werkstatt, Freystrasse 17, Zürich III.

Eine neue oder gut erhaltene

**Dikehobelmaschine**

von 20-30 cm Hobelbreite wünscht zu kaufen: **C. Wälti, Holzwarenfabrik Rümli, Bern.**

**Für Villen- und Parkbesitzer.**

Ein herrschaftliches, neu erbautes

**Gewächshaus,**

ganz aus Glas und Eisen, den neuesten Anforderungen entsprechend, ist ganz besonderer Umstände halber **billig zu verkaufen**. Gefl. Anfragen sub Chiffre Z D 1822 an

**Rudolf Mosse, Basel.**

**Amateur-Photographen!**

Verarbeiten Sie ausschliesslich Chemikalien von

**Dr. Buss & Cie.**

Rüschlikon.

Zürich.

**Theerprodukte-Fabrik „Biebrich“**

in Biebrich am Rhein  
liefert in anerkannt besten Qualitäten:

Ia. Trinidad-Goudron, Trinidad-See-Asphalt Epurée, Ia. Pflasterkitt, Thonrohrkitt, Parket-Asphalt « Alyton », Carboneum, Asphalt-Dachpappen, Asphalt-Isolierplatten, ächten Holzcement, Asphalt-Klebmasse, säurefesten Asphalt etc. etc., sowie sämtliche Produkte der Asphalt- und Theer-Industrie.