

Zeitschrift: Schweizerische Bauzeitung
Herausgeber: Verlags-AG der akademischen technischen Vereine
Band: 39/40 (1902)
Heft: 3

Werbung

Nutzungsbedingungen

Die ETH-Bibliothek ist die Anbieterin der digitalisierten Zeitschriften. Sie besitzt keine Urheberrechte an den Zeitschriften und ist nicht verantwortlich für deren Inhalte. Die Rechte liegen in der Regel bei den Herausgebern beziehungsweise den externen Rechteinhabern. [Siehe Rechtliche Hinweise.](#)

Conditions d'utilisation

L'ETH Library est le fournisseur des revues numérisées. Elle ne détient aucun droit d'auteur sur les revues et n'est pas responsable de leur contenu. En règle générale, les droits sont détenus par les éditeurs ou les détenteurs de droits externes. [Voir Informations légales.](#)

Terms of use

The ETH Library is the provider of the digitised journals. It does not own any copyrights to the journals and is not responsible for their content. The rights usually lie with the publishers or the external rights holders. [See Legal notice.](#)

Download PDF: 29.01.2025

ETH-Bibliothek Zürich, E-Periodica, <https://www.e-periodica.ch>



Maschinenfabrik Oerlikon

Oerlikon bei Zürich

Weltausstellung Paris 1900 — 2 Grands Prix.

Elektrische Anlagen

jeden Umfanges.

Kraftübertragung. Kraftverteilung. Beleuchtung. Elektromechanische Anwendungen. Elektrochemie. Tramways. Nebenbahnen. Vollbahnen.

Generatoren und Motoren

für Gleichstrom, Einphasen- und Mehrphasenstrom.

Transformatoren.

Elektrisch angetriebene Werkzeugmaschinen.
Spezialitäten für Kessel-, Brücken- und Schiffsbau.








Oehler & Co.,

Aarau,

Maschinenfabrik, Eisen- und Stahlgiessereien.

Spezialitäten: Stahlgeleise und **Wagen** für Bauunternehmer und industrielle Etablissements,
eiserne Schubkarren, Kistenkarren, Perronwagen u. Handfuhrgeräte aller Art,

Bremsberganlagen
und **Luftseilbahnen** verschiedener Systeme,

Baggermaschinen, Torfpresen mit zugehörigem Rollmaterial,

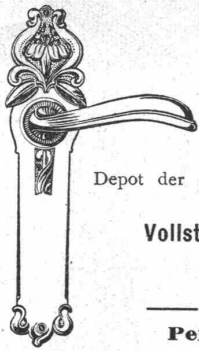
Betonmischmaschinen,
mechanische Aufzüge u. Elevatoren,
Grauguss,
Haberlandguss etc.



Schiebebühnen
und **Drehscheiben** für
Normal- und Schmalspurbahnen,





C. F. Ulrich, Niederdorfstrasse 20, Zürich

Spezialgeschäft für Baubeschläge.

Depot der echten Bömmer'schen Windfangtür-Bänder mit Spiralfeder; unerreicht in Bezug auf Federkraft, Dauerhaftigkeit und elegantes Aeussere.

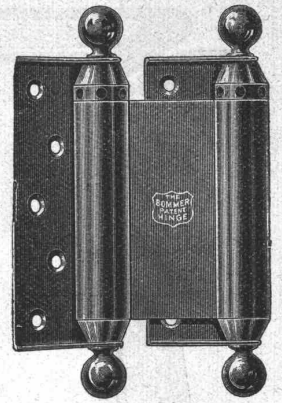
Vollständiges Lager in allen Schlossarten, Fensterverschlüssen und Türbändern.

Grösste und feinste Auswahl in Bronze-Beschlägen.

— Stilgerechte Modelle, hochmoderne Genres in nur Ia Ausführung. —

Permanente Ausstellung von Baubeschlägen: 20 Niederdorfstrasse, I. Etage.

Illustrierte Preislisten und Musterversendungen stets zu Diensten.



Gesellschaft der Ludwig von Roll'schen Eisenwerke

Filiale: **Giesserei Bern** liefert:



Hebezeuge jeder Art als: **Laufkrane**, und feste od. fahrbare **Drehkrane** für Hand- und speciell **elektrischen** Betrieb; **Aufzüge** für hydraulischen, **elektrischen**, und Transmissionsbetrieb.

Eisenbahnmateriale als: **Drehscheiben** und **Schiebebahnen** für Wagen und Lokomotiven; Hand-, **Dampf-** und **elektrischer** Betrieb.

Weichen für Haupt- u. Nebenbahnen, f. **Vignol-** u. **Rillen-Schienen**. **Barrieren** mit und ohne Verriegelung und Vorläuten.

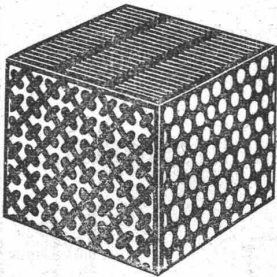
Zahnstangenoberbau; komplette Seilbahnen

für Güter- und Personentransport. (Eigene patentierte Systeme.) Seit 1898 15 Touristen-Seilbahnen geliefert.

Schleusenanlagen für Hand- und elektrischen Antrieb.

Hydraulische, automatische **Cementsteinpressen**.

— Angaben über zahlreiche Ausführungen, Referenzen, Projekte und Kostenvoranschläge stehen zu Diensten. —



Gelochte und gepresste Bleche
↔ jeder Art. ↔

Metalldraht-Gewebe

in Messing,

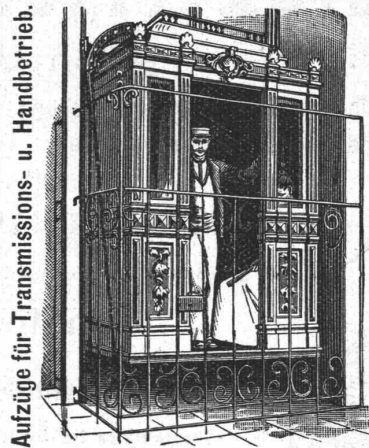
Kupfer, Bronze etc. in jeder Nummer
sowie sämtliche

Maschinen für Papier-, Pappen-
und

Holzstoff-Fabrikation.

Maschinenbau und Metalltuchfabrik Akt.-Ges.

Raguhn i. Anh.



Aufzüge für Transmissions- u. Handbetrieb.

Hydraulische und elektrische

Aufzüge

über 500 in Betrieb,
liefert als **Spezialität**
unter Garantie die

Aufzügefabrik

Alfred Schindler

LUZERN

Prima Referenzen

Aktiengesellschaft der Granitbrüche

vorm. H. Schulthess & Cie.,

LAVORGO (TESSIN).

Steinbrüche bei Lavorgo, Osogna und im Verzasca-Tal.

Lieferung von Granitarbeiten jeder Art

in kürzester Frist und zu billigsten Preisen.

Spezialität:

Balkonplatten in Verzascagranit, in beliebiger Grösse, von 10 cm. Dicke an, sehr billig.

Referenzen zu Diensten.

Mit höfl. Empfehlung

Aktiengesellschaft der Granitbrüche

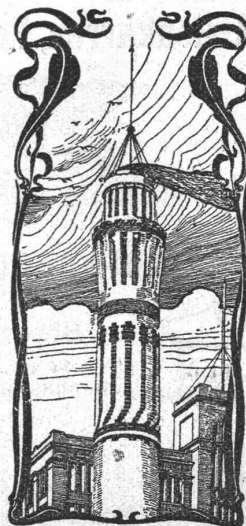
vorm. H. Schulthess & Cie., Lavorgo (Tessin)

Der Präsident:

Ingr. R. Nisoli.

Der Direktor:

H. Schulthess.



J. Walser & Cie.

Winterthur.

Hoch- Tief- und Wasserbau.

Spezial-Geschäft für

Hochkamine,

Kesseleinmauerungen.

Maschinen-Fundamente.

Ofenbauten

für alle industriellen Zwecke.

Ziegelei-Anlagen.

G. EGLI. Zinkornamentenfabrik
 Seefeldstr. 69 **ZÜRICH V**



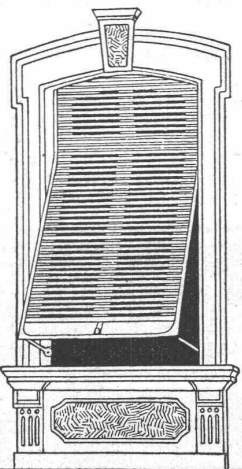
Fabrik
 gestanzter, gegossener, gedrückter und gezogener
◆◆ Bau-Ornamente ◆◆
 nach eingesandten Modellen oder Zeichnungen in Zink
 und Kupfer, wie:
 Türme, Kuppeln, Mansardenfenster, Dachspitzen, Bekrönungen, Gesimse, Wasserspeier, Konsolen, Ballustraden, Gratwulsten, Firstkämme, Rippen- und Schuppenbleche, Schindeln, Garnituren, Köpfe, Figuren etc. etc.
 Erhabene und vergoldete Blechbuchstaben für Geschäftsfirmen in jeder Schriftart und Grösse.
 Galvanische Verküpfung von Zinkarbeiten.
 Uebernahme sämtlicher Spenglerarbeiten.

Kostenvorschläge. illustriertes Musterbuch und Preiscurant gratis und franko.

Rolladenfabrik Horgen.

Wilh. Baumann.

Aeltestes Etablissement dieser Branche in der Schweiz.
 Vorzüglich eingerichtet.



Holzrolladen
 aller Systeme.
Rolljalousien
 Patent + 5103
 mit automatischer Aufzugsvorrichtung.
 Die Rolljalousien Patent + 5103 beanspruchen von allen Verschlüssen am wenigsten Platz. Die Handhabung ist sehr einfach und praktisch. Das System wird besonders für Schulhäuser und Fremden-Hotels anderen Verschlüssen vorgezogen.
 — Zugjalousien. —
 Rollschutzwände.
 Jalousieladen.
 Ausführung je nach Wunsch in einheimischem, nordischem oder überseeischem Holze.

Die vorzüglichsten, sparsamsten

Gas-Kochapparate

und

Gas-Heizöfen

sind diejenigen der

Schweiz. Gasapparaten-



Fabrik Solothurn.

Vorrätig bei Gaswerken und Gas-

den meisten Installations-Geschäften.

Dr. Münch & Röhrs, BERLIN N.W. 21.



Mauerfarben

Verbesserte Oelfarben
 Wirksamster Schutz für
 Eisen u. Wellblech
 gegen Rost.

für Holz- und Mauerwerk,
 gegen chemische,
 atmosphärische und mechanische Einwirkungen.

Dr. Münch's Lack-Dauerfarben
 sehr harter, eleganter **Emaille**-Anstrich.

Widerstandsfähig gegen Desinfektionswaschungen, Salzlösungen etc.
 für Krankenhäuser, Schulen, Badeanstalten, Accumulatoren-Räume etc.

Vertreter für die Schweiz: **C. A. Ulbrich & Co.**, Techn. Bureau, Zürich.

Geiger'sche Fabrik, G. m. b. H.
 für Strassen- und Hausentwässerungs-Artikel
Karlsruhe i. B.

Spül- u. Absperr-Vorrichtungen für Kanäle und andere Zwecke.
Schachtabdeckungen.

Sinkkasten für Strassen-, Hof- u. Haus-Entwässerung.

Kran- u. Schlammbefuhr-Wagen zum Reinigen von Sinkkasten.

Bewährte Konstruktionen. — Höchste Anzeichnungen. — Solide Ausführung.

Man verlange illustriertes Preisbuch gratis.

In nahezu **200 Städten** in Verwendung, unter andern in:

Breslau — Dresden — Düsseldorf — Frankfurt a. M. — Hannover — Innsbruck
 Karlsruhe — Kiel — Köln — Mannheim — Mühlhausen i. E. — München — Posen
 Sofia — Stettin — Strassburg i. E. — Stuttgart — Wien — Zürich u. s. w.

General-Vertreter für die Schweiz:

C. A. Grüssy, Civilingenieur, Zürich-Altstetten.

Prämiert: Chicago 1893, Schlosser-Fachausstellung, Berlin 1889 und 1896,
 Ehrendiplom, goldene, silberne, bronzene Medaillen.

Berliner Thürschliesser-Fabrik Schubert & Werth
 Berlin C., Prenzlauerstrasse 41, (Grösste Thürschliesser-Fabrik Deutschland).

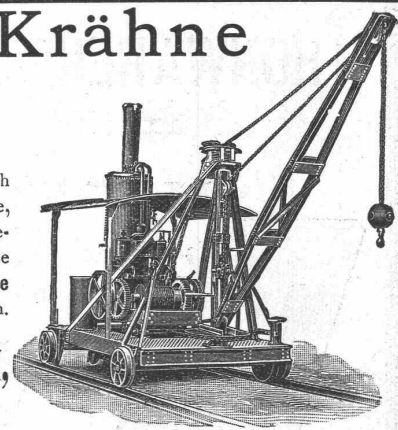


NEU!
„ADLER“
 D. R.-Patent
 D. R.-G.M.
Pneumatisch **Hydraulisch**
 Beide mit Sicherheitshebel. D. R.-P., kann selbst durch willkürliches Zuschlagen d. Tür n. ruiniert werden. 3 Jahre Garantie.
 Schliessung D. R. V. L. einzusetzen in gew. Türschliesser, m. Dietr. n. z. öff.
 Preiscurant gratis und franko. Auch in Eisenhandl. und Schlossereien zu haben.
 — (Nur Firma enthaltend echt.) —

Dreh-Krähne

für den Aushub
 von Baugruben.

Der Antrieb erfolgt durch eine fahrbare Dampfwinde, welche vom Krahn abgenommen und für sich alleine als Lokomobile und Winde Verwendung finden kann.



Menck & Hambroek,
 Altona-Hamburg.

Albert Wackerlin & Cie.

Waagenfabrik
Schaffhausen (Schweiz)

Spezialität seit 1850



Höchste Auszeichnung in Gent
 in der Waagenbranche.

Waagen

für alle Betriebsverhältnisse



Ad. Schulthess, Zürich V,
Mühlebachstr. 62/64, Zinkornamenten-Fabrik.

Specialität: Ausführung architektonischer kunstgewerblicher Ornamente in Zink und Kupfer etc. etc. nach Musteralbum, eingesandten Zeichnungen und nach Modellen, wie: Mansardenfenster, Dach- und Turmspitzen, Konsolen, Gesimse, Wasserspeier, Bekrönungen, Ballustraden, Firstkämme, Garnituren und Figuren etc. etc. Illustrierte Muster-Album u. Preis-Courant, gratis und franko!

Bewährtes Verfahren zur Verklüpfung der Zinkarbeiten.
Anfertigung von erhabenen Zinkbuchstaben.
Grosse Auswahl und Musterlager von Blech-Schindeln verschiedenster Grösse und Dessin. Fabrikation von Wellblechen.
Specialität: Kuppel- und Thurm-Eindeckungen mit Falzhaken befestigt; Patentirt.
Uebernahme sämtlicher Spenglerarbeiten.

Felsenauer

Cementgips (*Estrichgips*) nach eigenem Verfahren hergestellt. Bewährtes Material für feuersichere, fugenlose Fussböden, Wandverputz etc. Billigste und beste Unterlage für Linoleum.

Baugips prima Qualität. **Gipsbausteine.**

Gipsdielen eigenen Systems ermöglichen zu jeder Jahreszeit die rascheste Herstellung trockener, feuersicherer Wohnräume, Fabrikbauten etc.
und Schilfbretter Spezialfabrikation der

Gips-, Gipsdielen- und Mackolith-Fabrik, A.-G., Felsenau (Aargau)

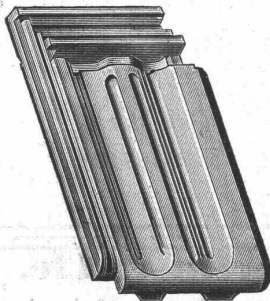
Bureau: Zürich II, Freigutstrasse 16.

Prospekte, Referenzen und Atteste zu Diensten.

THONWARENFABRIK EMBRACH A.-G.

in Embrach-Zürich.

Steinzeug-Röhren und Façonstücke.



Drain-Röhren

Dauerhaftester Bodenbelag:

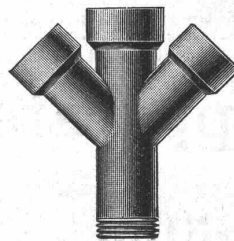
„ROSTOLITH“

Steine für Fahrstrassen und Stallböden.

Platten für Trottoirs, Fabrikböden (säurefest)

Gewöhnliche Ziegel und Falzriegel,

in allen Farben glasierte, auch unglasierte.



Wegen Auflösung früher bestandener Association ist ein
Zement-Baugeschäft
preiswürdig zu verkaufen. Konkurrenz unbedeutend, Existenz sicher. Offert. sub Z V 5221 an
Rudolf Mosse, Zürich.

Junger Bautechniker,

Absolvent des Technikums Winterthur, mit 7-jähr. Zimmer-, Schreiner- und Steinmetzpraxis, sucht sobald als möglich Stelle.

Offerten sub Z U 5220 an
Rudolf Mosse, Zürich.

Jordan & Cie., Zürich



60 mittlere Bahnhofstr.
Neben Franz Karl Webers Spielwarengeschäft.

Altrenommiert. Spezialgeschäft für echte wasserdichte **Loden.**

Engl. Cheviots meterweise. Sport-Anzüge, Joppen, Mäntel, Pelerinen mit Kaputze, Gamaschen, Hüte, Damen-Kostüme.
Telegr.-Adr.: LodenJordanZürich.

J. WALTHER Industrie-Agentur
Vorm. J. WALTHER & Co. ZÜRICH liefern

Armaturen, Pumpen, Schienen, Rohrmaste, Drahtseile.

Zentralheizungsfabr.

sucht tüchtigen, im Verkehr mit der Kundschaft gewandten, deutsch und französisch sprechenden Ingenieur. Offerten mit Angabe der Gehaltsansprüche, des Eintrittstermines und der bisherigen Tätigkeit befördert unter Chiffre B 982 Y die Annoncexpedition von
Haasenstein & Vogler, Biel.

Bessemer-Farbe

(Marke Ambos)

rost- und wettersichere Eisenanstrich.

Porzellan-Emailfarbe (Pef)

Marken **TR** und **Acc**

vorzüglich bewährt für elektrische Anlagen, Krankenhäuser, Bäder, Schlachthäuser etc.

Rosenzweig & Baumann,

Königliche Hoflieferanten,

KASSEL.

Telegraphenstangen und Leitungsmasten

für elektrische Anlagen aus vorzüglichen, schlanken Hölzern des Schwarzwaldes, sowie bayerischer und mittelrheinischer Gebirgsforsten, imprägniert (kyanisiert) nach den Bedingungen der deutschen Reichspostverwaltung.

Eisenbahnschwellen

jeder Holzart, beliebiger Dimensionen, imprägniert nach Staatsbahnvorschriften, auch unimprägniert.
Grösste Leistungsfähigkeit. 9 Imprägnier- und Kyanisieranstalten. Günstigste Lage für Export nach allen Ländern.

Gebr. Himmelsbach, Freiburg i. Baden.

Lincrusta-Walton



Patent-Relief-Tapeten

aus Linoleum ähnlicher Masse

mit massivem Relief, abwaschbar, unempfindlich gegen Nässe und Hitze. Eleganteste und dauerhafteste Wandbekleidung für Herrenzimmer, Speisesäle, Rauchzimmer etc. Besonders geeignet für Treppenhäuser und Badezimmer.

Bester Ersatz für Holztäfelung.

Zu beziehen von allen Prima Tapetenhandlungen.

Nähere Auskunft erteilt

die Fabrik Lincrusta-Walton & Co., Hannover.

Auf Abbruch

zu verkaufen ein noch gut erhaltenes, grosses, freistehendes

Gebäude

in End-Höri. Allfällige Reflektanten belieben sich unter Chiffre A 3392 Z an Haasenstein & Vogler, Zürich zu wenden.

WALTHER Industrie-Agentur
vorm. J. WALTHER & C. ZÜRICH liefern

Armaturen, Pumpen, Schienen, Rohrmaste, Drahtseile.

Adolf Bleichert & Co., Leipzig-Gohlis

Älteste und grösste Specialfabrik für den Bau von

Bleichert'schen

Drahtseil-Bahnen.



→ 30jährige Erfahrungen. ←

Bis jetzt wurden von uns über 1500 Anlagen ausgeführt, darunter solche von 22 Kilometer Länge.

Société Bergès, Corbin & Cie.

Fabrik in Jussy bei Genf.

Neuer Sicherheitssprengstoff

„CHEDDITE“.

Paris 1900: Silberne Medaille.

Cheddite 60 N für sehr harte Felsen.

„ 60 „ harte Felsen.

„ 41 „ weniger harte Felsen.

„ in Körnern, für zersplitterte elastische Felsarten, sowie für weichen Boden.

Hauptvorzüge:

Sehr grosse Widerstandsfähigkeit beim Anstossen.

Vollständige Unempfindlichkeit bei der Kälte, gefriert nicht, und bei der Wärme, schweisst nicht.

Lagert sich ohne je zu verderben.

Sehr grosse Dichtigkeit und Fügbarkeit der Patronen.

Gleiche Anwendung und gleiche Wirksamkeit wie beim Dynamit, ist dagegen viel billiger als letzteres.

Sprengkapseln, Zündschnüre und alle Zubehöörden.

Muster und Preislisten auf Verlangen zu Diensten.

Bei grösseren Aufträgen Preisermässigung.

Man wende sich an HH. Bergès, Corbin & Cie. in Jussy bei Genf, oder an unsern Vertreter für die deutsche und italienische Schweiz:

Rudolf Roetschi, Nachf. v. Roetschi & Meier, Zürich V.

Felten & Guilleaume Carlswerk

Aktien-Gesellschaft, Mülheim am Rhein,

fabrizieren

für Telegraphen- und Telephonanlagen:

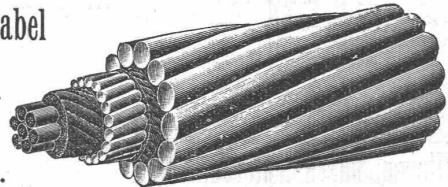
Verzinkten eisernen Telegraphendraht, Telephon-, Bronzedraht und Doppelbronzedraht, Installationsleitungen aller Art,

Telegraphen-Kabel

mit

Guttapercha-, Gummi- und

Okonit-Adern.



Telephonkabel mit Papier-Isolation und Lufträumen.

Ferner sämtliches Leitungsmaterial für Elektrische Beleuchtung und Kraftübertragung, Trolleydraht und Speisekabel für elektrische Bahnen.



Stahldraht-Fussmatten
Zaundraht, Stahldraht, Drahtgeflechte, Drahtfussmatten, Drahtkordeln etc.
TRIUMPH-STAHLDRAHTKETTEN ohne Schweissung.



Vertreter für die Schweiz: Kägi & Co., Winterthur.

Gutehoffnungshütte

Aktienverein für Bergbau und Hüttenbetrieb

in Oberhausen (Rhld.)

fertigt in ihren mit den neuesten und vollkommensten Einrichtungen ausgerüsteten Werkstätten als Besonderheit

Achsen und Radreifen aus bestem Siemens-Martinstahl für Lokomotiven, Tender und Wagen aller Art,

Radgerippe (Speichenräder)

aus bestem Schweisseisen für Wagen aller Art, fertige Radsätze für Wagen aller Art,

sowohl für Voll-,

als auch für Neben- und Klein-Bahnen.

Vertreter für die Schweiz: Gebr. Stebler, Zürich.

Elektrotechniker mit praktischer und theoretischer Ausbildung, wünscht auf Mitte September in Elektrizitätswerk Engagement event. als Assistent des Betriebsleiters. Offert. sub Chiffre Z A 5026 an

Rudolf Mosse, Zürich.

Ein tüchtiger, energischer und praktisch erfahrener

Bauführer,

der schon längere Zeit in grösserer Architektenfirma als Zeichner und selbständiger Bauführer grösserer Bauten tätig war, sucht passende Stelle auf 1. August. Offerten sub Z F 4931 an

Rudolf Mosse, Zürich.

Bautechniker,

der vier Jahre praktisch arbeitete und vier Semester einer Bauschule durchmachte, sucht Stelle.

Offerten unter Chiffre Z V 4946 an **Rudolf Mosse, Zürich.**

Junger

Bautechniker,

Absolvent des Technikums Winterthur, mit Bau- und Bureaupraxis, sucht so bald wie möglich seine Stelle zu ändern, am liebsten nach der franz. Schweiz oder nach Italien.

Gute Zeugnisse zu Diensten. Gefl. Offerten sind zu richten unt. Chiffre Z S 4968 an

Rudolf Mosse, Zürich.

Diplom. Maschinentechniker,

mit lang. Werkstatt- und einiger Bureaupraxis, sucht Stelle in techn. Bureau oder Betriebsleitung. Prima Zeugnisse. Offerten unter Chiffre Z R 5067 befördert

Rudolf Mosse, Zürich.

Elektrotechniker,

21 Jahre, 2 Jahre Werkstattpraxis, Absolvent eines Technikums, sucht gestützt auf gute Zeugnisse, Anfangsstellung im Bureau.

Gefl. Offerten erb. unter Z X 5073 an **Rudolf Mosse, Zürich.**

Gesucht
 zum sofortigen Eintritt
 tüchtiger erfahrener
Ingenieur
 auf elektr. Installationen und
 Bahnbau. Event. Association
 nicht ausgeschlossen. Offert.
 mit Lebenslauf, Gehaltsan-
 sprüchen und Zeugnisabschri-
 ften sind zu richten an Lindt
 & Bäuerlein, Kappellergasse 11
 Zürich 1.

Ingenieur,

mit Diplom des eidgenöss. Polytechnikums, Schweizer, mit mehreren Jahren Praxis, besonders im Brückenbau, des Französischen und Deutschen vollkommen mächtig, **sucht Stellung** zu verändern. Betreffender würde mit Vorliebe in den Eisenbahnbau oder ins Vermessungswesen eintreten. Ausgezeichnete Referenzen stehen zu Diensten. Gefl. Off. bitte man unter Z A 5051 an

Rudolf Mosse, Zürich,
 zu richten.

Nivellier-Instrument
 in vorzüglichem Zustande, ganz exakt funktionierend, ist wegen Todesfall billigst abzugeben. Gefl. Anfragen an Herrn Ingold, Zimmermeister, Langgasse, Bern.

Günstige Gelegenheit.

2 Binkert'sche Bau-Winden
 vorzügliche Maschinen,
 eingetretener Umstände halber vor-

teilhaft abzugeben.

Gefl. Offerten unter B B 2 an
Rudolf Mosse, Zürich.

Eine best eingerichtete

mech. Bauschreinerei

wünscht mit soliden Baumeistern betreffs Lieferung von Arbeit in Verbindung zu treten. Offerten sub Z X 4898 an

Rudolf Mosse, Zürich.

Maschinentechnisches Bureau, Zürich,

Münsterhof 3^{III}, liefert Projekte, Berechnungen, Kalkulationen, Zeichnungen, Pausen, Lichtpausen, Patentzeichnungen, Ratschläge etc. Absolute Diskretion. Besprechungen auch Sonntags.

Beteiligung.

Ein durchaus praktischer Architekt wünscht sich mit Kapital an einem kleinern soliden Baugeschäft aktiv zu beteiligen. Ostschweiz bevorzugt.

Offerten sub Z J 4984 an

Rudolf Mosse, Zürich.

Bauführer.

Jüngerer, tüchtiger Bautechniker oder Ingenieur, in Tiefbauarbeiten bewandert, spez. auch in Absteckungen, Bau von Strassen und Bahnen, wird zu baldigem Eintritt **gesucht.**

Offerten unter Angabe von Referenzen sub Z Y 5024 an die Annoncenexpedition

Rudolf Mosse, Zürich.

On cherche

un jeune
 architecte - dessinateur,
 sérieux et bien au courant de la pratique. Adresser certificats et références sous Z V 5021 à
Rodolphe Mosse, Zurich.

Junger, tüchtiger, energischer

Bauführer

für Hoch- und Tiefbau, **sucht** dauernde **Anstellung** in einem grössern Baugeschäft oder Architekturbureau. Prima Zeugnisse und Referenzen gerne zu Diensten.

Gefl. Offerten erb. unter Chiffre Z S 5143 an **Rudolf Mosse, Zürich.**

Stelle-Gesuch.

Junger, sprachkundiger

Elektrotechniker

mit Werkstatt- und Montagepraxis, gegenwärtig in Gleichstrombetrieb, sucht **Assistentenstelle** in Wechselstrom- oder Bahnbetrieb.

Gefl. Offerten sub Chiffre ZL 5211 an **Rudolf Mosse, Zürich.**

Diplomierter

Maschinen- u. Elektrotechniker

25 Jahre alt, militärfrei, mit 4-jähriger Bureaupraxis, gut bewandert i. Dampfmaschinenbau, allem. Maschinenbau und Installation, firm im projektieren und konstruieren, vertraut mit administr. Arbeiten, guter techn. korresp., gewissenhaft und zuverlässig **sucht passende Stelle.**

Offerten erbeten sub Chiffre ZJ 5200 an **Rudolf Mosse, Zürich.**

Konkordats-Geometer.

Junger Mann von 19 Jahren, der sein Examen als Konkordats-Geometer in Lausanne bestanden hat, wünscht in Stellung zu treten bei patent. Geometer d. deutsch. Schweiz. Sich gefl. wenden an Mr. **Auguste Campler, Delsberg** (Berner Jura.)

Schreinermeister.

Tüchtiger, in allen Teilen der Schreinerei praktisch und theoretisch erfahrener **Werkführer**, dem die besten Referenzen zur Seite stehen, sucht besonderer Verhältnisse halber seine Stellung zu ändern.

Offerten sub Z M 5087 an

Rudolf Mosse, Zürich.

Junger dipl. Ingenieur

vom eidg. Polytechnikum sucht Stelle.

Offerten unter Chiffre MZ 167 an

Rudolf Mosse, Zürich.

Bauzeichner,

kaufm. geschult, 38 jäh., ledig,
sucht Stelle

als Bauzeichner oder Buchhalter, bei kleinerem Betriebe für beides. Gefl. Offerten unter Chiffre K 3505 Z an **Haasenstein & Vogler, Zürich.**

Für Baugeschäfte.

In unmittelbarer Nähe eines Zementgewerbes mit bester Abfuhrgelegenheit (Bahn und Wasser) ist eine Liegenschaft zu verkaufen.

Zu derselben gehört fertig angebaute Wasserkraft. Ein kl. Fabrikgebäude wäre für Zementmühle geeignet. Mehrere Wohnungen gehören dazu. Off. unt. Chiff. Tc 3478 an **Haasenstein & Vogler, Zürich.**

Erster Junger Mann, welcher 4 Jahre im **Laboratorium einer Zement-Fabrik** tätig war, **sucht ähnlichen Platz per 1. August.** Zeugnis zur Verfügung. Off. erbet. an **Oscar Blanc**, geprüfter Geometer, Croix d'Ouchy, **Lausanne.**

Bautechniker,

23 Jahre alt, Absol. des Technikums Winterthur, mit mehrjähriger Praxis auf Platz und Bureau, wünscht auf 1. September Stellung bei bescheid. Ansprüchen.

Offerten unter Chiffre ZS 5218 an **Rudolf Mosse, Zürich.**

Architekt

mit Kunstakademie-Diplom aus Paris, Ia. Kraft im Entwurf, Darstellung u. Det., vorzügl. modern arbeitend, mit bedeutender 6-jähriger Praxis, beider Sprachen vollständig mächtig, **sucht gute, dauernde Stellung**, Schweiz oder Ausland.

Gefl. Offerten unter Z W 5222 an **Rudolf Mosse, Zürich.**

Energischer

Bauführer

Dipl. Bautechniker, flotter Zeichner, selbständig auf Bureau und Platz sucht Stelle.

Offerten erbeten unter Z E 5202 an **Rudolf Mosse, Zürich.**

Maschinentechniker,

m. guten Zeugnissen, 3-jähriger Werkstattpraxis, gegenwärtig im 5. Semester des Winterthurer Technikums, **sucht**, event. als Volontär, von Mitte August bis Anfangs Oktober Ferienstelle in Konstruktionsbureau oder Betrieb.

Offerten erbeten unter Chiffre Z B 1874 an **Rudolf Mosse, Basel.**

Sofort zu verkaufen:

Eine Wagenladung (ca. 22 m³) trockene **tannene** und **lärchene**

Holzstöckli,

kantig gefräst, 15 cm hoch, 10/10 cm Querschnitt, für Werkstatt-Bodenbelag (Holzpfästerung). Off. unt. Chiffre Z 161 Ch. an

Rudolf Mosse, Chur.

Technikum Sternberg (Meckl.)

Ingenieur-, Techniker- & Werkmeister-Kurse. **Maschinenb., Electrotechn., Hoch-u. Tiefbau, Tischlerei.** Gesamte Thon-Industri. Lehrwerkstätte. Eini. Kursus.

Anzeige für

Bau-Unternehmer Yunnan-Eisenbahnen (China)

Die Bau-Gesellschaft der Indochinesischen Eisenbahnen steht im Begriffe, die bedeutenden Arbeiten der ungefähr 500 km langen Linie **Laokay-Yunnansen** (China), deren Ausführung mehrere Arbeitsjahre umfassen wird, ins Werk zu setzen.

Die Arbeiten der ersten Strecke **Laokay-Mongtzé** (170 km besonders schwierig) werden im Oktober 1902 in **Mongtzé** vergeben. Die Vergabungen der Strecke **Mongtzé-Yunnansen** werden einige Monate später stattfinden.

Diejenigen Personen, welche sich für diese Arbeiten interessieren, können sich jede Auskunft von dem **Sitz der Gesellschaft in Paris**, 66 rue Basse du Rempart, in ihren Bureaux in **Hanoi** oder von der Direktion der Arbeiten in **Mongtzé** verschaffen.

Die Unternehmer oder Akkordarbeiter, welche sich für diese Arbeiten bewerben wollen, müssen durch Vorweisung von neueren Zeugnissen ihre technische und finanzielle Leistungsfähigkeit beweisen können.

Zur Zulässigkeit ist als Bürgschaft ein Beweis über die Disponibilität von 2-3% des Betrages der Arbeiten erforderlich wie auch über ein Betriebs-Kapital von 8-10% des gleichen Betrages.

Der Vergabung in **Mongtzé** werden nur solche Unternehmer berücksichtigt, welche mit einem Zulassungs-Zeugnis versehen sind und ausserdem die Orte persönlich besichtigt haben.

Paris, den 30. Juni 1902.

Der Präsident:

Jules Gouin.

Der Vize-Präsident:
Comte Georges Vitali.