

Zeitschrift: Schweizerische Bauzeitung
Herausgeber: Verlags-AG der akademischen technischen Vereine
Band: 39/40 (1902)
Heft: 5

Werbung

Nutzungsbedingungen

Die ETH-Bibliothek ist die Anbieterin der digitalisierten Zeitschriften. Sie besitzt keine Urheberrechte an den Zeitschriften und ist nicht verantwortlich für deren Inhalte. Die Rechte liegen in der Regel bei den Herausgebern beziehungsweise den externen Rechteinhabern. [Siehe Rechtliche Hinweise.](#)

Conditions d'utilisation

L'ETH Library est le fournisseur des revues numérisées. Elle ne détient aucun droit d'auteur sur les revues et n'est pas responsable de leur contenu. En règle générale, les droits sont détenus par les éditeurs ou les détenteurs de droits externes. [Voir Informations légales.](#)

Terms of use

The ETH Library is the provider of the digitised journals. It does not own any copyrights to the journals and is not responsible for their content. The rights usually lie with the publishers or the external rights holders. [See Legal notice.](#)

Download PDF: 29.01.2025

ETH-Bibliothek Zürich, E-Periodica, <https://www.e-periodica.ch>



Maschinenfabrik Oerlikon

Oerlikon bei Zürich

Weltausstellung Paris 1900 — 2 Grands Prix.

Elektrische Anlagen

jeden Umfanges.

Kraftübertragung. Kraftverteilung. Beleuchtung. Elektromechanische Anwendungen. Elektrochemie. Tramways. Nebenbahnen. Vollbahnen.

Generatoren und Motoren

für Gleichstrom, Einphasen- und Mehrphasenstrom.

Transformatoren.

Elektrisch angetriebene Werkzeugmaschinen.
Spezialitäten für Kessel-, Brücken- und Schiffsbau.







Oehler & Co.,

Aarau

Maschinenfabrik, Eisen- und Stahlgießereien.



Spezialitäten:

Tragbare und feste Stahlgeleise mit zugehörigem Rollmaterial
für Bauunternehmer und industrielle Etablissements.

Eiserne **Schubkarren** und **Perronwagen**.

Transmissionen mit gewöhnlichen und Ringschmierlagern.

Baggermaschinen,
Betonmischmaschinen,
Mechanische Aufzüge,
Elevatoren.
Grauguss, Haberlandguss etc.





Schiebebühnen u. Drehscheiben
für Normal- und Schmalspurbahnen.

Bremsberganlagen
und **Luftseilbahnen** verschied. Systeme.



Erste Stelle zu besetzen.

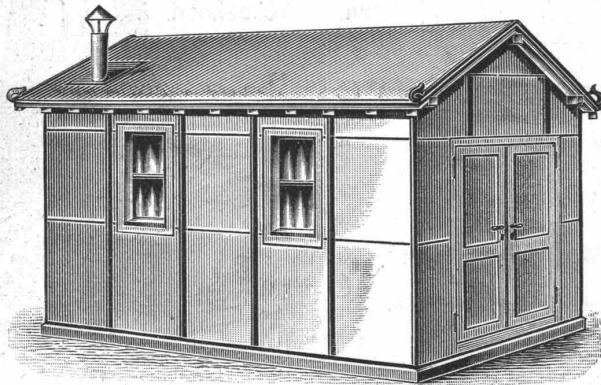
Eine grosse elektrotechnische Fabrikationsfirma sucht eine allererste, technisch gebildete und kaufmännisch erfahrene Kraft zur Leitung der Projekten- und Montage-Abteilung.

Besondere Erfordernisse: Vollständige Beherrschung der deutschen und französischen Sprache, gründliche Bildung, grosse Erfahrung und absolute Selbständigkeit. Es können nur Bewerber in Betracht kommen, welche in ähnlicher Stellung bereits mit Erfolg tätig gewesen sind. Diskretion zugesichert. Offerten unter Chiffre B 4181 Q an Haasenstein & Vogler, Zürich.

Schweizer. Xylolith-(Steinholz)-Fabrik Wildegg RILLIET & KARRER

+ Pat. No. 9080.

Wärter- und Gärtner-Buden in allen Grössen.



Transportable Magazine,
Bureaux
und kleinere Bauten.

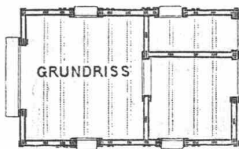
Ferner:
Kühl- und Trockenkammern.
Eiskasten zur Konservierung
von Eis.

Wandverkleidungen.
Einrichtung
von feuersicheren Räumen.
Treibkasten.

Fix und fertig in Wildegg
in Bahnwagen verladen.

Vorteile:
Feuersicher. Schutz gegen
Kälte und Wärme.
Hygienisch. Transportabel.
Projekte und Voranschläge gratis.

Man
verlange
Muster.



Prospekte
und
Atteste.

Günstige Gelegenheit.
2 Binkert'sche Bau-Winden
vorzügliche Maschinen,
eingetretener Umstände halber ver-
teilt abzugeben.
Gefl. Offerten unter B B 2 an
Rudolf Mosse, Zürich.

J. WALTHER Industrie-Agentur
vorm. J. WALTHER & Co. ZÜRICH liefern

Armaturen, Pumpen,
Schienen, Rohrmaste, Drahtseile.

Best assortiertes Lager
von la Qualität

Schwenkseile,

Flaschenzug- und Aufzugseile.
15—45 mm und bis 200 m lang,

Bindseile

beliebiger Dicke und Länge,
Gerüststricke, Spitzstrangen,
Maurerschnüre, Senkelschnüre,
Drahtseile

für Transmissionen und Aufzüge,
Wagenfett, Seilsmiere, Bast-Tragband
empfiehlt bestens

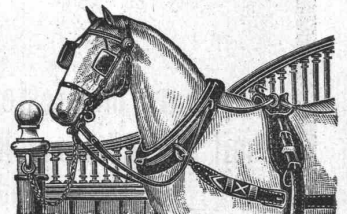
**D. Denzler, Seiler,
Zürich.**

Fabrik-Zeichen
gesetzl. geschützt.

Präzisions- und Schul-
Reisszeuge.

**E. O. Richter & Co.,
Chemnitz.**

Gebr. Lincke, Zürich



Stall-Einrichtungen

Gold. Medaillen: Zürich, Bern, Genf.

INTERNATIONALES
Patent-Bureau
J. Amund Ing. Werdmühleg Zürich
Prompt - Billig - Beste Referenzen

ARMATURENFABRIK ZÜRICH
Filiale der ARMATUREN & MASCHINENFABRIK
ACT. GES. vormals J. A. HILPERT, NÜRNBERG.
empfehlen ihre
PUMPEN ALLER SYSTEME & GRÖSSEN
speziell

**CENTRIFUGAL-
BAU-
MEMBRAN-
DUPLEX-
PUMPEN**

J. Rukstuhl, Basel Spezialität **Warmwasser- und
Niederdruck-Dampf-Heizungen.**

Eisen- und Metallgiesserei Seebach.

H. Bölsterli & Cie, Seebach bei Zürich.

— Eisengiesserei —

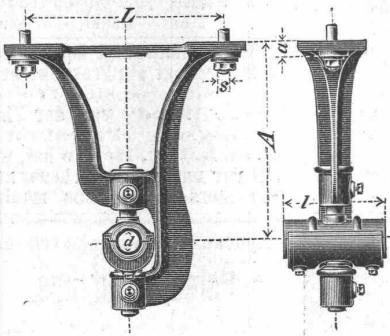
Maschinenguss nach Modellen, Schablonen und Zeichnungen bis 10000 kg.
Zylinderguss, Dynamoguss, Bau- und Handelsguss. Formmaschinen für Massenartikel. Coquillenguss.

— Metallgiesserei —

Bronze, Phosphorbronze, Messing. Lagerkompositionen. Legierungen jeder Art.
Eigene Modellschreinerei.

Spezialität: Rohguss für Transmissionen; Hängelager, Stehlager mit Ringschmierung, Wandkonsolen, Kupplungen, Stellringe, Riemenscheiben u. s. w.

Von den gangbaren Grössen wird stets Vorrat gehalten, nicht Vorhandenes wird in wenigen Tagen fertiggestellt.



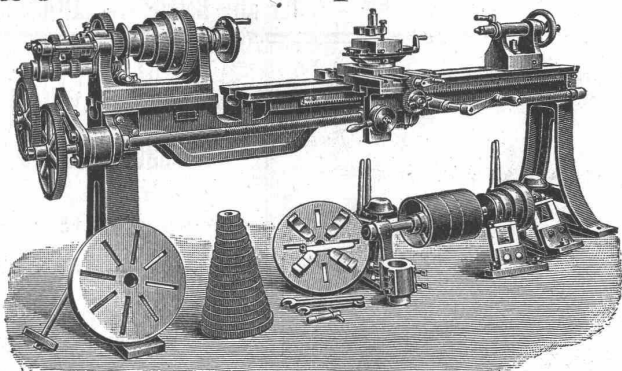
Euböolith-Fussböden

fugenfrei, feuersicher, fusswarm, hygienisch, geräuschlos im Begehen
für Fabriken, Schulen, Spitäler,
Hotels, Restaurants, Verkaufslokale, Bureaux, Korridors etc.

Emil Séquin, Rüti (Zürich),
Fabrikant.

Felix Beran, Zürich,
Vertreter.

Leitspindel-Drehbänke



von 150 bis 350 mm Spitzenhöhe, in jeder gewünschten Länge,

**Hobelmaschinen,
Fräsmaschinen,
Parallelschraubstöcke,
Feldschmieden etc.**

liefert
in bekannt bester Ausführung die
Maschinen - Werkstätte

F. WILDI

vorm. **H. Uehlinger**
Schaffhausen.

J. WALTHER Industrie-Agentur
vorm. **J. WALTHER & Co ZÜRICH** liefern

Armaturen, Pumpen,
Schienen, Rohrmaste, Drahtseile.

Telephone 2967.

**Die zuverlässigsten
CONDENSTÖPFE**

liefert **J. AUMUND**, Ingen.,
Werdmühlegasse 17, parterre
ZÜRICH.
Verlangen Sie Prospekt und Referenzen.

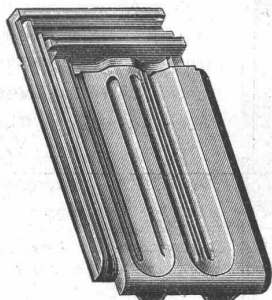
Präzisions
Reisszeuge.
Rundsystem.
Patent. Ellipsographen,
Schräglinienapparate etc.

Clemens Rietler,
Fabrik math. Instrumente,
Nesselwang u. München
(Bayern).
Gegründet 1841.
Paris 1900 Grand Prix
Illustrierte Preislisten gratis.

THONWARENFABRIK EMBRACH A.-G.

in Embrach-Zürich.

Steinzeug-Röhren und Façonstücke.



Drain-Röhren.

Dauerhaftester **Bodenbelag:**

„Rostolith“

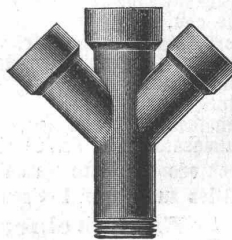
Steine für Fahrstrassen und Stallböden.

Platten für Trottoirs, Fabrikböden (säurefest).

Wandverkleidungen.

Ziegel und Falzziegel

in allen Farben glasierte auch unglasierte.



Bessemer-Farbe

(Marke Ambos)

rost- und wettersichere
Eisenanstrich.

Porzellan-Emailfarbe (Pef)

Marken B und Acc

vorzüglich bewährt für elec-
trische Anlagen, Kranken-
häuser, Bäder, Schlach-
thäuser etc.

Rosenzweig & Baumann,

Königliche Hoflieferanten,
KASSEL.

Gesucht:

Junger, tüchtiger

Leiter

in einen neu zu eröffnenden **Marmorbruch**. Verlangt werden: vollst. steinbruchtechn. Kenntnisse und Preisberechnung. Prima Zeugnisse unerlässlich. Sich zu wenden unter Angabe der Gehaltsansprüche an **Jacques Hösli**, Steinbruchbesitzer in Glarus.

Bauingenieur,

mit 8 Semestern Hochschulbildung und 2 1/2 Jahren Praxis, sucht per sofort oder später **Stellung**. Gef. Offert. unt. Chiffre Z E 5280 an **Rudolf Mosse, Zürich.**

Für Baugeschäfte.

In unmittelbarer Nähe eines Zementgewerbes mit bester Abfuhrgelegenheit (Bahn und Wasser) ist eine Liegenschaft zu verkaufen.

Zu derselben gehört fertig angebaute Wasserkraft. Ein kl. Fabrikgebäude wäre für Zementmühle geeignet. Mehrere Wohnungen gehören dazu. Off. unt. Chiff. Tc 3478 an **Haasenstein & Vogler, Zürich.**

Baumeister

tüchtig und erfahren, ist ersucht, einen halben Tag nach Schaffhausen zu kommen, zur Besichtigung und Begutachtung eines vor 5 Jahren erbauten, massiven Hauses, das im Innern in bedenklicher Weise rissig wird. Gef. Offerten sub Z Z 5325 an die Annoncen-Expedition von **Rudolf Mosse, Zürich.**

Zu verkaufen,

event. Lizenz abzugeben:

Schweiz. Patent Nr. 2627

betr.: Système de frein automatique à air comprimé pour trains de chemin de fer.

Reflektanten wollen sich melden beim Patentbureau Bourry-Séquin & Cie., Schützengasse 29, Zürich I.

Diplomierter Ingenieur,

mit 13-jähriger Praxis, wovon 8 Jahre in grossen hydraulischen Unternehmungen und 5 Jahre im Eisenbahnbau, speziell vertraut mit Installation von Arbeitsplätzen mit mech. Einrichtung sucht infolge Beendigung der Arbeit Stellung in der Schweiz oder im Ausland. Vorzügliche Referenzen und gute Zeugnisse zur Verfügung.

Offerten unter Z N 5463 an **Rudolf Mosse, Zürich.**

Herzogl. Baugewerkschule

Wint. 3. Nov. 1902. Wtr. 01/02
Vorm. 1. & Oct. Holzminden 380 Schül.
Maschinen- u. Mühlenbauschule
m. Verpfl.-Anst. Dir. L. Haarmann.

J. WALTHER Industrie-Agentur
Vorm. J. WALTHER & Co. ZÜRICH liefern

Armaturen, Pumpen,
Schienen, Rohrmaste, Drahtseile.

J. WALTHER Industrie-Agentur
Vorm. J. WALTHER & Co. ZÜRICH liefern

Armaturen, Pumpen,
Schienen, Rohrmaste, Drahtseile.

Maschinentechnisches Bureau, Zürich,

Münsterhof 3^{III}, liefert Projekte, Berechnungen, Kalkulationen, Zeichnungen, Pausen, Lichtpausen, Patentzeichnungen, Ratschläge etc. Absolute Diskretion. Besprechungen auch Sonntags.

Für Geometer.

Jüngerer, tüchtiger Geometer findet sofort Anstellung bei Konkordatsgeometer. Offert. mit Angabe der Gehaltsansprüche u. Zeugnisabschrift. richte man sub Chiff. R 174 R an die Annoncen-Exped. von F. Ruegg, Rapperswil am Zürichsee.

Zu verkaufen:

- 1 Zeichnungstisch,
 - 1 Nivellierlatte,
 - 1 Distanzlatte und
 - 1 Winkelspiegel mit Stock.
- Anfragen unter Z X 5648 an **Rudolf Mosse, Zürich.**

Baugeschäft.

Unter sehr günstigen Bedingungen wird ein solides, kl. Baugeschäft und Zementwarenfabrik mit eigener Sandgrube, betreffs besonderen Umständen **verkauft**, dasselbe wäre für einen sehr tüchtigen Fachmann eine sichere Existenz. Arbeit ist stets genügend vorhanden.

Offert. unter Chiffre Z N 5488 an die Annoncen-Expedition **Rudolf Mosse, Zürich.**

Bautechniker,

der ital. Sprache mächtig, Absolvent des dritten Semesters des Technikums in Winterthur, sowie einiger Praxis auf Bauplatz und Bureau, sucht für die Ferienzeit, von Mitte August bis Anfangs Oktober, passende Stelle. Offerten sub Chiffre Z O 5464 an **Rudolf Mosse, Zürich.**

J. WALTHER Industrie-Agentur
Vorm. J. WALTHER & Co. ZÜRICH liefern

Armaturen, Pumpen,
Schienen, Rohrmaste, Drahtseile.

Zu verkaufen.

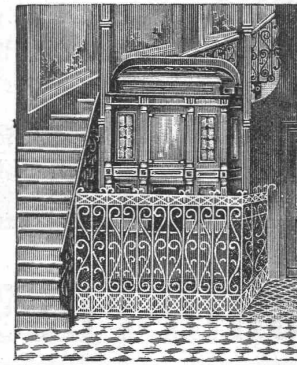
- 1 Elevator inkl. Zubehörden,
 - 3 Bauwinden, doppelt übersetzt,
 - 2 Drehkränen,
 - 1 Zementsteinpresse,
 - 3000 kg. Gerüstklammern,
 - 1 Halblokomobil (10 HP Lokomotivfab.)
 - 1 Brückenwagen 7500 kg. Tragk. wie neu,
 - Verschiedene Reservoir,
 - Eine Partie Drehbänke u. Hobelmaschinen,
 - 10 Stück Holzfräsen,
 - 2 Scheibenhöbel, wie neu,
 - 1 Nutmaschine mit Fraise etc.
- Verschiedene andere Maschinen. Alles zu billigen Preisen.

Emil Steiner,
Maschinenhandlung
Wiedikon-Zürich.

Für Baumeister.

Junger Kaufmann, der seine Lehrzeit in einer Bau-Unternehmung beendet hat, mit der Buchführung und den Lohnlisten bestens vertraut, der franz. Sprache mächtig, sowie guter Stenograph und Zeichner, sucht gestützt auf gutes Zeugnis und Diplom, **Anstellung** in ähnlichem Geschäft unter bescheidenen Ansprüchen.

Offerten unter Chiffre Z M 5437 befördert **Rudolf Mosse, Zürich.**



Hydraulische und elektrische

Personenaufzüge.

Aufzüge mit elektrischem, hydraulischem, und Transmissions-Betrieb.

Speiseaufzüge

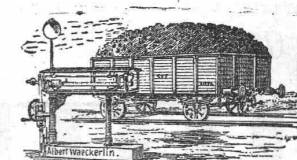
für Hotels und Restaurants baut als Spezialität

Adolf Maffei, Zürich

Fabrik in Altstetten.

Kostenberechnung u. Pläne gratis. Garantie. Beste Referenzen.

Albert Wackerlin & Cie.



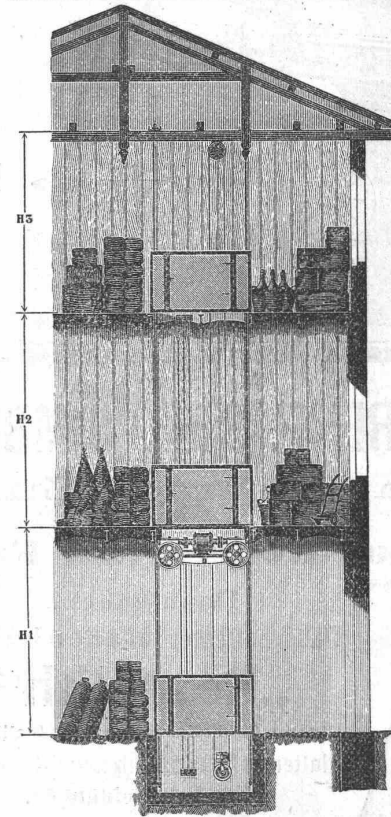
Höchste Auszeichnung in Genf in der Waagenbranche.

Waagenfabrik Schaffhausen (Schweiz)

Spezialität seit 1850

Waagen

für alle Betriebsverhältnisse



C. Wüst & Comp., Seebach - Zürich

bauen als Spezialität:

Elektrische

Waren-

und

Personenaufzüge

automobil und mit stationärer Winde nach eigenem, patentiertem System.

Billigste Anschaffungs- und Betriebskosten.

Absolut ruhiger Gang. Präzise Steuerung.

Vorzügliche Fangvorrichtung. Projekte und Kostenvorschläge gratis.

Für Techn. Vorarbeiten im Bahn- und Strassenbau empfiehlt sich

B. Emch, Ingenieurbureau, Bern.