

Zeitschrift: Schweizerische Bauzeitung
Herausgeber: Verlags-AG der akademischen technischen Vereine
Band: 39/40 (1902)
Heft: 13

Werbung

Nutzungsbedingungen

Die ETH-Bibliothek ist die Anbieterin der digitalisierten Zeitschriften. Sie besitzt keine Urheberrechte an den Zeitschriften und ist nicht verantwortlich für deren Inhalte. Die Rechte liegen in der Regel bei den Herausgebern beziehungsweise den externen Rechteinhabern. [Siehe Rechtliche Hinweise.](#)

Conditions d'utilisation

L'ETH Library est le fournisseur des revues numérisées. Elle ne détient aucun droit d'auteur sur les revues et n'est pas responsable de leur contenu. En règle générale, les droits sont détenus par les éditeurs ou les détenteurs de droits externes. [Voir Informations légales.](#)

Terms of use

The ETH Library is the provider of the digitised journals. It does not own any copyrights to the journals and is not responsible for their content. The rights usually lie with the publishers or the external rights holders. [See Legal notice.](#)

Download PDF: 29.01.2025

ETH-Bibliothek Zürich, E-Periodica, <https://www.e-periodica.ch>

Schweizerische Bauzeitung

Wochenschrift

für Bau-, Verkehrs- und Maschinentechnik

Herausgegeben

von

A. WALDNER

Dianastrasse Nr. 5, Zürich II.

Verlag des Herausgebers. — Kommissionsverlag: Ed. Rascher, Meyer & Zeller's Nachfolger in Zürich, Rathausquai 20.

Organ

des Schweizer. Ingenieur- und Architekten-Vereins und der Gesellschaft ehemaliger Studierender des eidg. Polytechnikums in Zürich.

Abonnementspreis:
Ausland... Fr. 25 per Jahr
Inland... " 20 " "

Für Vereinsmitglieder:
Ausland... Fr. 18 per Jahr
Inland... " 16 " "
sofern beim Herausgeber
abonniert wird.

Abonnements
nehmen entgegen: Heraus-
geber, Kommissionsverleger
und alle Buchhandlungen
und Postämter.

Insertionspreis:
Pro viergespaltene Petitzeile
oder deren Raum 30 Cts.
Haupttitelzeile: 50 Cts.

Insertate
nimmt allein entgegen:
Die Annoncen-Expedition
von
RUDOLF MOSSE
in Zürich, Berlin, Breslau,
Dresden, Frankfurt a. M.,
Hamburg, Köln, Leipzig,
Magdeburg, München,
Nürnberg, Stuttgart, Wien,
Frag, London.

Bd XL.

ZÜRICH, den 27. September 1902.

N^o 13.

Strassenbau - Ausschreibung.

Der Bau einer Strasse von **Wallenstadt** nach dem **Wallenstadterberg** wird hiemit zur freien Konkurrenz ausgeschrieben. Länge 3700 m. Kostenvoranschlag für die zu vergebenden Arbeiten rund **Fr. 70,000.—**. Pläne, Bauvorschriften, Vertragsbedingungen und Vorausmassen liegen in der Gemeinderatskanzlei Wallenstadt zur Einsicht auf. Verschlussene Uebernahmsofferten mit der Aufschrift „**Bergstrasse Wallenstadt**“ sind bis spätestens **Samstag den 4. Oktober 1. J.** an das Gemeindeamt Wallenstadt einzureichen.

Wallenstadt, den 15. Sept. 1902.

Der Gemeinderat.

Kataster - Vermessung Amrisweil (Thurgau).

Die Ortsgemeinde Amrisweil hat für ihren Gemeindebann die Katastervermessung beschlossen und eröffnet hiemit für genannte Arbeit **Konkurrenz**.

Patentirte Geometer, welche sich für die Vermessungsarbeiten bewerben wollen, haben ihre Uebernahmsofferten bis den **5. Oktober** nächsthin **schriftlich** an Herrn **Gemeindeammann Schümperli** in **Neumühle** einzureichen, woselbst auch die nähern Aufschlüsse eingeholt werden können.

Amrisweil, den 17. September 1902.

Namens der Vermessungskommission:

J. Biefer.

Einzig echte Mettlacher Steinzeug-Bodenplatten, glasierte Wandplatten, Stallklinker und Röhren,

wetterbeständige Bauterracotta (matt und in Majolica),

Figuren und Vasen zu Bauzwecken und für Gärten von Villeroy & Boch in Mettlach und Merzig.

Verblendsteine

in 7 verschiedenen Farben, glasiert und unglasiert, von

Ph. Holzmann & Cie. in Frankfurt a. M.

sog. Saargemünder Thonplatten, stahlhart gebrannt von A. Brach in Kleinblittersdorf.

Prima Schlackenwolle

Ladenständer. — Dekor. Bauguss von C. Flink, Mannheim.

Vertreter: **Eugen Jeuch** in **Basel**.

Naturmuster und Preiscurant zu Diensten.

Dr. Münch & Röhrs, BERLIN N.W. 21.



Mauerfarben

Verbesserte Oelfarben
Wirksamster Schutz für
Eisen u. Wellblech
gegen Rost.

für Holz- und Mauerwerk,
gegen chemische,
atmosphärische und mechanische Einwirkungen.

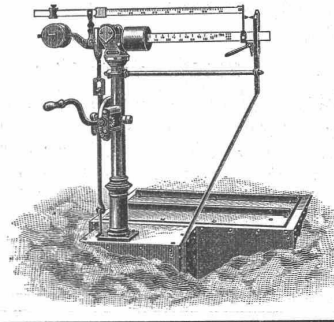
Dr. Münch's Lack-Dauerfarben
sehr harter, eleganter **Emaille**-Anstrich.

Widerstandsfähig gegen Desinfektionswaschungen, Salzlösungen etc.
für Krankenhäuser, Schulen, Badeanstalten, Accumulatoren-Räume etc.

Vertreter für die Schweiz: **C.A. Ulbrich & Co.**, Techn. Bureau, Zürich.

J. Ammann & Cie.

vormals J. Ammann & Wild



Waagen-Fabrik Ermatingen
Filiale in St. Gallen.

Waagen in allen Konstruktionen

von 1 bis 50 000 kg Tragkraft.
Lieferanten für eidg. Post und
Zoll, Direktion der eidg. Bauten,
eidg. Konstr.-Werkstätte
N. O. B., V. S. B., Rhät. B., Gas-
werke Zürich, St. Gallen, Bern,
Basel, Luzern, Freiburg, Kon-
stanz, Padua u. s. w.

Infolge Aenderung der Dessins gebe ich mehrere
grössere und kleinere Partien

Mosaikplatten

ganz billig ab, partieweise oder auch in kleinen Quantitäten.

A. Werner-Graf,

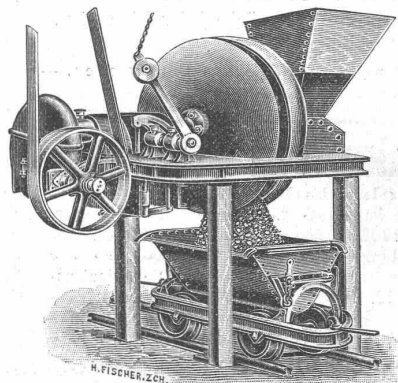
Mosaikplattenfabrik in Winterthur.

Institut Concordia Zürich.

Vorbereitungsschule für Polytechnische, technische und chemische Schulen
des In- und Auslandes. Internat und Externat. Staatlich geschützte
Anstalt. Beste Erfolge. Vorzügliche Referenzen.

Mischmaschinen

System Müller + Pat. Nr. 22789



Für Bauunternehmer
als Beton- und Mörtel-
maschine.

Für Fabriken zum
Mischen von trockenen,
dünn- und dickflüssigen
Materialien

liefert

Rudolf Roetschi

Nachfolger von
Roetschi & Meier,
ZÜRICH.

Offene Lehrstelle.

Am **kant. Technikum in Burgdorf** ist infolge Ablebens des bisherigen Inhabers die **Stelle** eines

Hauptlehrers (Architekt) für baugewerbliche Fächer

zu besetzen. — Die jährliche Besoldung beträgt bei der Verpflichtung zu 28 wöchentlichen Unterrichtsstunden Fr. 4500.—, kann aber je nach Dienstalter und Qualifikation des Gewählten erhöht werden. Amtsantritt wenn möglich auf Beginn des Wintersemesters (20. Oktober).

Anmeldungen sind unter Beilage der Zeugnisse bis **Ende September** der unterzeichneten Direktion einzureichen, die weitere Auskunft erteilt.

Bern, den 15. September 1902.

Der Direktor des Innern:
Steiger.

Konkurrenz-Ausschreibung.

Die **Erstellung und Vervielfältigung eines neuen Stadtplanes** im Masstab von 1:2000 in Dirographie wird hiemit unter schweizerischen Firmen zur Konkurrenz ausgeschrieben. — Der Plan umfasst ca. 16 Blätter von je ca. 0,86 m Länge und ca. 0,62 m Breite.

Die Bedingungen sind bei der unterzeichneten Amtsstelle zu erheben, woselbst die Offerten schriftlich und verschlossen mit den verlangten Belegen bis zum **15. Oktober 1902** abends 6 Uhr einzureichen sind.

Später einlangende oder unvollständige Offerten fallen ausser Betracht.

Bern, 12. September 1902.

Städt. Baudirektion.

Eisenkonstruktionen.

Die Lieferung und Montierung von 3 eisernen Strassenbrücken über die Biber im Gesamtgewicht von ca. 35 Tonnen, sowie von 2 eisernen Schleusenanlagen ist zu vergeben.

Offerten bis 6. Oktober an unterzeichnete Amtsstelle, wo auch näheres einzusehen ist.

Schaffhausen, den 18. September 1902.

Kant. Strassen- u. Wasserbau-Inspektion.

Aktiengesellschaft der Granitbrüche vorm. H. Schulthess & Cie., LAVORGO (TESSIN).

Steinbrüche bei Lavorgo, Osogna und im Verzasca-Tal.

Lieferung von Granitarbeiten jeder Art
in kürzester Frist und zu billigsten Preisen.

Spezialität:

Balkonplatten in Verzascagranit, in beliebiger Grösse, von 10 cm. Dicke an, sehr billig.

Referenzen zu Diensten.

Mit höfl. Empfehlung

Aktiengesellschaft der Granitbrüche
vorm. H. Schulthess & Cie., Lavorgo (Tessin)

Der Präsident:
Ingr. R. Nisoli.

Der Direktor:
H. Schulthess.

JACQUES HOESLI, GLARUS.

Schwarzer Marmor von Berschis.

Druckfestigkeit 1826 kg per cm². — Stücke jeder Dimension.

Gleichmässige Struktur,

— politurfähig, geeignet zu allen möglichen Bauzwecken. —

Kant. Technikum in Burgdorf

Fachschulen

für Hoch- u. Tiefbautechniker, Maschinen- u. Elektrotechniker, Chemiker.

Das Wintersemester 1902/03 beginnt Montag, den 20. Oktober und umfasst an allen Abteilungen die II. und IV. Klasse, an der Fachschule für Hochbau ausserdem die III. Klasse. Die Aufnahmeprüfung findet Samstag, den 18. Oktober statt. Anmeldungen zur Aufnahme sind bis spätestens den 10. Oktober schriftlich der Direktion des Technikums einzureichen, welche jede weitere Auskunft erteilt.

Bauführer gesucht.

Für den Bau einer Strasse von **Wallenstadt** nach dem **Wallenstadterberg** wird ein tüchtiger, zuverlässiger **Bauführer** gesucht, der im Strassenbau erfahren ist. Bewerber wollen ihre Offerten mit Gehaltsansprüchen, Beilage der Zeugnisse und Angabe von Referenzen bis **Samstag den 4. Oktober l. J.** an Herrn Gemeindevorsteher **Heer** in Wallenstadt richten.

Wallenstadt, den 15. September 1902.

Der Gemeinderat.

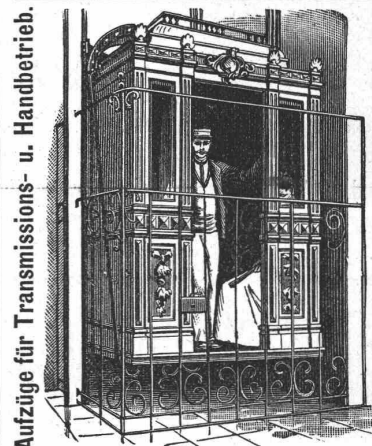
Hydraulische und elektrische

Aufzüge

über 500 in Betrieb,
liefert als **Spezialität**
unter Garantie die

Aufzügefabrik
Alfred Schindler
LUZERN

Prima Referenzen



Aufzüge für Transmissions- u. Handbetrieb.

Für Architekten & Baumeister.

Der Unterzeichnete empfiehlt sich für Uebernahme von

Zimmer-, Glaser- und Schreinerarbeiten

für Neubauten, Umbauten und Reparaturen.

Ausführung von Garten- und Grundstück-Einzäunungen,

Lieferung von

Bauholz, Brettern und Schnittwaren

aller Art.

Bedienung prompt, solid und **billig.** — Referenzen zu Diensten.

Lieferung auch nach auswärts.

Jakob Walder, Dampfsäge,
Mech. Zimmerei- und Schreinereigeschäft,
Zürich III W. — Telephon.



G. EGLI. Zinkornamentenfabrik

Seefeldstr. 79 **ZÜRICH V**

Fabrik

gestanzter, gegossener, gedrückter und gezogener

◆◆ **Bau-Ornamente** ◆◆

nach eingesandten Modellen oder Zeichnungen in Zink und Kupfer, wie:

Türme, Kuppeln, Mansardenfenster, Dachspitzen, Bekrönungen, Gesimse, Wasserspeier, Konsolen, Ballustraden, Gratwulsten, Firstkämme, Rippen- und Schuppenbleche, Schindeln, Garnituren, Köpfe, Figuren etc. etc. Erhabene und vergoldete Blechbuchstaben für Geschäftsfirmen in jeder Schriftart und Grösse.

Galvanische Verküpfung von Zinkarbeiten.

Uebernahme sämtlicher Spenglerarbeiten.

Kostenanschläge. illustriertes Musterbuch und Preiskurant gratis und franko.

Königl. Baugewerkschule in Stuttgart.

Das Wintersemester, welches die mathematischen Klassen I u. II, sowie die bautechnischen Fachklassen III, IV u. V nebst einer Klasse für Wasserbautechniker umfasst, beginnt am 27. Oktober und endigt am 7. März. Aufnahmsgesuche können jederzeit eingesandt oder persönlich übergeben werden. Die III. Klasse ist indes bereits besetzt. Wer erstmals einzutreten wünscht, wolle sich vor dem 24. Oktober melden, weil an diesem Tage (von morgens 8 Uhr an) eine Aufnahmeprüfung stattfindet, womit sich die Durchsicht bisher gefertigter Zeichnungen verbindet. Das Unterrichtsgeld beträgt 40 M. Schulprogramme und Anmeldeformulare werden kostenfrei verschickt.

Stuttgart, den 17. September 1902.

Die Direktion.

Gussbausteine
5, 7, 10, und 14 cm stark für
Scheidewände.

+ 15483

Referenzen und Muster
gerne zu Diensten.
Guss-Baustein-Fabrik Zürich.

Eisen- und Metallgiesserei Seebach.

H. Bölsterli & Cie, Seebach bei Zürich.

— **Eisengiesserei** —

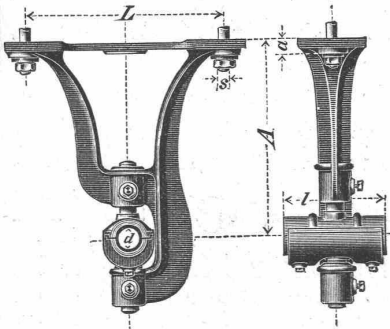
Maschinenguss nach Modellen, Schablonen und Zeichnungen bis 10000 kg.
Zylinderguss, Dynamoguss, Bau- und Handelsguss. Formmaschinen für Massenartikel. Coquillenguss.

— **Metallgiesserei** —

Bronze, Phosphorbronze, Messing. Lagerkompositionen. Legierungen jeder Art.
Eigene Modellschreinerei.

Spezialität: **Rohguss für Transmissionen; Hängelager, Stehlager mit Ringschmierung, Wandkonsolen, Kupplungen, Stellringe, Riemenscheiben u. s. w.**

Von den gangbaren Grössen wird stets Vorrat gehalten, nicht Vorhandenes wird in wenigen Tagen fertiggestellt.



Felsenauer

Zementgips

(Estrichgips) nach eigenem Verfahren hergestellt. Bewährtes Material für feuersichere, fugenlose Fussböden, Wandverputz etc. Billigste und beste Unterlage für Linoleum.

Baugips

prima Qualität.

Gipsbausteine.

Gipsdielen

eigenen Systems ermöglichen zu jeder Jahreszeit die rascheste Herstellung trockener, feuersicherer Wohnräume, Fabrikbauten etc.

und Schilfbretter

Spezialfabrikation der

Gips-, Gipsdielen- und Mackolith-Fabrik, A.-G., Felsenau (Aargau)

Bureau: Zürich II, Freigutstrasse 16.

Prospekte, Referenzen und Atteste zu Diensten.

Euböolith-Fussböden

fugenfrei, feuersicher, fusswarm, hygienisch, geräuschlos im Begehen für Fabriken, Schulen, Spitäler,

Hotels, Restaurants, Verkaufslokale, Bureaux, Korridors etc.

Emil Séquin, Rüti (Zürich),
Fabrikant.

Felix Beran, Zürich,
Vertreter.

Jordan & Cie., Zürich



60 mittlere Bahnhofstr.
Neben Franz Karl Webers
Spielwarengeschäft.

Altrenommiert. Spezialgeschäft
für echte wasserdichte

Loden.

Engl. Cheviots meterweise.
Sport-Anzüge, Joppen,
Mäntel, Pelerinen mit
Kaputze, Gamaschen,
Hüte, Damen-Kostüme.
Telegr.-Adr.: LodenJordanZürich.



Best assortiertes Lager
von Ia Qualität

**Schwenkseilen,
Flaschenzug- und Aufzügeseilen.**
15—45 mm und bis 200 m lang,

Bindseile

beliebiger Dicke und Länge,
Gerüststricke, Spitzstrangen,
Maurerschnüre, Senkelschnüre,
Drahtseile

für Transmissionen und Aufzüge,
Wagenfett, Seilschmiere, Bast-Tragband
empfiehlt bestens

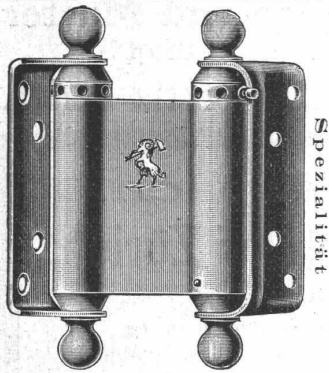
**D. Denzler, Seiler,
Zürich.**



C. A. Grüssy, Zivilingenieur,
Altstetten - Zürich.

Übernahme **technischer Vorarbeiten** für **Bahn- und Strassenbau, Wasserversorgung und Kanalisation.**

Bandsägen, Fraisen, Hobel- u. Abrichtmaschinen liefert **Maschinenfabrik A.-G. Wetzikon.**



Spiralfeder - Pendeltürbänder

aus der Fabrik für Tür- und Fensterbeschläge

von

Ed. Tague, **Gottfried Stierlins** Nachfolger,
Schaffhausen.

Höchste Solidität. Unübertroffene Federkraft. Feine elegante Ausführung.

Garantie für jedes einzelne Stück.

Man hüte sich vor geringen Nachahmungen.

Preislisten und Muster gratis zu Diensten.

Gesellschaft der Ludwig von Roll'schen Eisenwerke

Filiale: **Giesserei Bern** liefert:



Hebezeuge jeder Art als: **Laufkräne**, und feste od. fahrbare **Drehkräne** für Hand- und speciell **elektrischen** Betrieb; **Aufzüge** für hydraulischen, **elektrischen**, und Transmissionsbetrieb.

Eisenbahnmateriale als: **Drehscheiben** und **Schiebebahnen** für Wagen und Lokomotiven; Hand-, **Dampf-** und **elektrischer** Betrieb.

Weichen für Haupt- u. Nebenbahnen, f. **Vignol-** u. **Rillen-Schienen**. **Barrieren** mit und ohne Verriegelung und Vorläuten.

Zahnstangenoberbau; komplette Seilbahnen für Güter- und Personentransport. (Eigene **patentirte Systeme**.) Sei 1898 15 Touristen-Seilbahnen geliefert.

Schleusenanlagen für Hand- und elektrischen Antrieb. Hydraulische, automatische **Zementsteinpressen**.
— Angaben über zahlreiche Ausführungen, Referenzen, Projekte und Kostenvoranschläge stehen zu Diensten. —

Nivellierinstrumente für einfache Nivellements

besonders für **Baumeister, Kulturtechniker, Geometer** und Andere; präzis gearbeitet, mit 10, 15 oder 20-facher Vergrößerung, für Stationen von 75 — 200 m. Ausführliche Offerte zu Diensten.

Carl Ebner jr., Schaffhausen
Spezialgeschäft für mathemat. Instrumente etc.

Konkurrenzlos!

Isotect

Patentiert in allen Kulturstaaten!

Die Farbe der Zukunft!

Anstrich- und Isolierungsmittel garantiert **säurefest** für **frische, feuchte, geteerte, salpeterhaltige Wände, Facaden, Giebel, Holz, Metall, Heizkörper etc., unentbehrlich für Fabrikabstimmungen, Krankenhäuser, Molkereien, Zuckerfabriken, überhaupt Räume, welche absolut trocken sein müssen.**

Durchschlagen von Nässe und Salpeter unter Garantie unmöglich.

Wir garantieren für unbedingte Brauchbarkeit und übernehmen jede gewünschte Garantie, auch stehen Prospekte u. Gutachten gern z. Verfügung.

Isotect-Werke Cunningham & Co., Magdeburg,

General-Vertreter: **Adolph Kaufmann, Basel.**

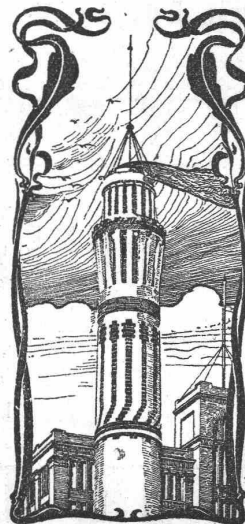
Isotect ist zu haben in den meisten Farbwaren-Geschäften. Auf Wunsch werden die nächsten Bezugsquellen bereitwilligst vom General-Vertreter nachgewiesen.

Isotect

aus den Isotectwerken Cunningham & Co. Magdeburg.

Isotect ist das beste **Isolierungsmittel**, für den **Hausschwamm** und **Salpeter** undurchdringlich. Der beste Grundanstrich für feuchte Wände, auf welchem sofort der Oelfarbenanstrich aufgetragen werden kann.

Prospekte und Musterflaschen von 5 Kilo sendet auf Verlangen sofort die Verkaufsstelle für die Ostschweiz **Schlatter & Co., St. Gallen.**



J. Walser & Cie.

Winterthur.

Hoch-, Tief- und Wasserbau.

Spezial-Geschäft für

Hochkamine, Kesseleinmauerungen.

Maschinen-Fundamente.

Ofenbauten

für alle industriellen Zwecke.

Ziegelei-Anlagen.

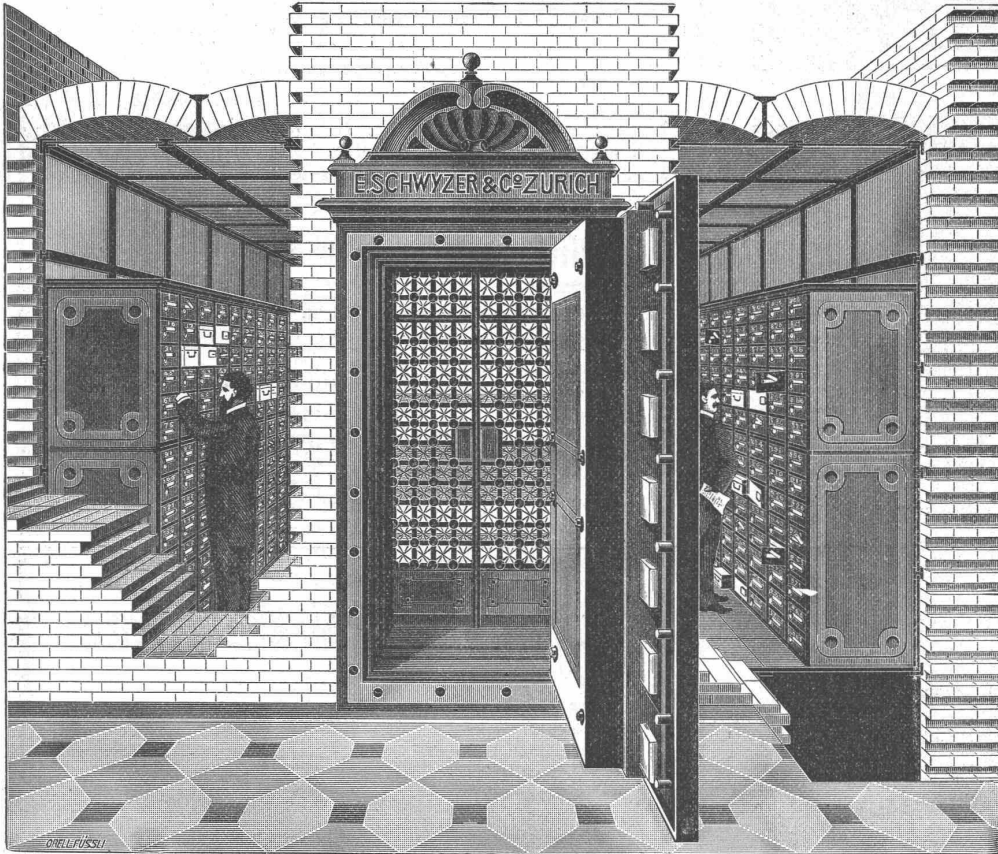
J. Rukstuhl, Basel

Spezialität **Warmwasser- und Niederdruck-Dampf-Heizungen.**

Emil Schwyzer & Co., Albisrieden, Zürich,

vormals Cosulich-Sitterding.

Aelteste und grösste Fabrik der Schweiz für Geldschrank- und Tresorbau. Gegründet 1840.



**Archiv- & Bank-Einrichtungen.
Safe-Deposits.**

Panzer-Kassen. Panzer-Türen. Panzer-Gewölbe.

Detailliert ausgearbeitete Projekte mit Kostenberechnung, technische Ratschläge etc. kostenfrei.

Zahlreiche Referenzen von Banken und Privaten.

Illustrierte Preislisten franko ins Haus. — Telephon Nr. 961. —



Ein im Hoch- und Tiefbau vielfach erfahrener

Bautechniker

sucht Stelle als Bauführer oder Zeichner bei einem grösseren Bauunternehmer. Beste Zeugnisse und Referenzen.

Gefl. Offerten sub Chiffre Z B 7252 an **Rudolf Mosse, Zürich.**

Ein tüchtiger und energischer

Bauführer,

der schon längere Zeit bei grossen Unternehmungen tätig war, sucht passende Stelle. Prima Zeugnisse u. Referenzen bereitwilligst zu Diensten.

Gefl. Nachfragen unter Chiffre Z C 7253 an

Rudolf Mosse, Zürich.

Geometer,

mit längerer Praxis, sucht dauernde oder vorübergehende Anstellung.

Offerten unter Z D 6829 an

Rudolf Mosse, Zürich.

Zentrifugalpumpe,

Leistung 300 Minutenliter, ganz neu, billig zu verkaufen.

Moesle & Co., Zürich.

Stelle-Gesuch.

Ein tüchtiger

Maschinenschlosser,

der Reparaturen selbst besorgt und auch Kenntnisse von elektrischen Beleuchtungsanlagen besitzt, sucht gestützt auf langjährige Zeugnisse bei bescheidenen Ansprüchen per sofort oder später Stelle als **Maschinist.** Gefl. Off. unter Chiffre Z D 7254 an **Rudolf Mosse, Zürich.**

KIRCHNER & Co.,

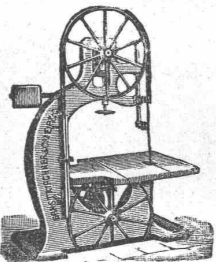
Leipzig-Sellerhausen.

Grösste Spezialfabrik von
Sägewerkmaschinen
und
Holzbearbeitungsmaschinen

Über 60 000 Maschinen geliefert,
62 höchste Auszeichnungen.

Weltausstellung Paris 1900:
Höchste Auszeichnung „Grand Prix“.
Filiale: **ZÜRICH, Bahnhofstrasse 89,**

— TELEPHON 3866 —



für alle festen und flüssigen, breiigen oder körnigen Materialien und Rückstände.

Vertreter: **Alfred Joël, Zürich.**

EISENBAHN - Material für Haupt-, Neben- & Strassen-Bahnen

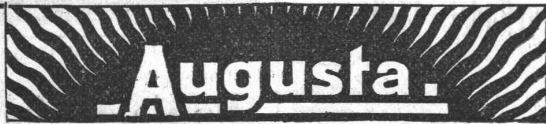
Vignole- & Rillenschienen
in grösster Auswahl
Schwellen nebst Befestigungsmittel
Schienenrücker, Schienenbieg-Apparate
Lochpressen, Geleisehebeböcke

Weichen, Kreuzungen

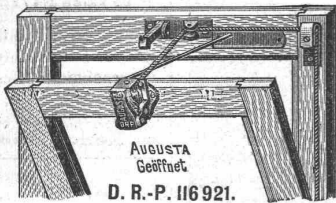
Kräne, Drehscheiben
Aufzüge für Hand- & Motor-Betrieb
Brückenwaagen
Schiebebühnen, Lokomotiven
Tramways- & Güterwagen

Achsen, Bandagen,

Radsterne,
Radscheiben, Radsätze
Federn, Kuppelungen etc.
liefert in bester Ausführung
FRITZ MARTI A.-G., Winterthur.



Patent-
Oberlicht-
verschluss
der Zukunft!



Einzig
in
seiner
Art!

Dauerhaft, billig, spielend leicht ohne Kraftanstrengung zu handhaben.
Schreiben Sie eine Postkarte und Sie erhalten einen Modellrahmen franko
gegen Zurückgabe zugesandt. Prospekte gratis.
Spezialgeschäfte und bessere Eisenhandlungen führen „Augusta“.
Gretsch & Cie., G. m. b. H., Feuerbach-Stuttgart.

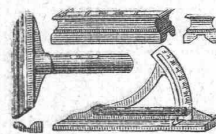
Tonwerk Biberich, A.-G.

Biebrich a/Rhein

beste Referenzen und Zeugnisse aus der Schweiz,
liefert die für den Bau und Betrieb von Gasanstalten, Zement-
fabriken, Chemischen Fabriken, Cellulosefabriken, Schweiss-
und Puddelwerken, Eisengiessereien, sowie für Dampfkessel-
und sonstige Feuerungsanlagen notwendigen

feuerfesten & säurebeständigen Produkte

Retorten, Form- u. Normalsteine, Gloverringe, Mörtel etc.



J. F. Klingelfuss, Aarau

Alleinfabrikant der ächten

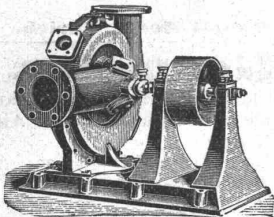
Schweizer-Präzisionswasserwagen

für Maschinenbau und Maschinenbetrieb.

Preisliste gratis und franko.

Reparaturen aller Sorten Wasserwagen solid, exakt, unter Garantie.

Zentrifugalpumpen



zum Fördern von schmutzigem und
feste Bestandteile enthaltendem Wasser.
Steine etc. zur Grösse von ein Drittel
des Saugrohr - Durchmessers gehen
durch dieselbe hindurch, ohne sich
festkleben zu können.

Pumpen für Riemenbetrieb von 50 bis 250 mm Rohrdurchmesser
auf Lager.

Menck & Hambrock, Altona-Hamburg.

Patentierete Email-Wandbekleidung

für Küchen, Badzimmer, Aborte, Metzgereien etc.

biegbar, rostet nicht, leichte Montage
Ersetzt Fayence-Kacheln vollkommen, ist viel schöner als
diese, garantiert haltbar und ca. 50/70 % billiger. Reichhaltige
Auswahl in Dessins. Prospekt gratis und franko durch
H. SULZBACH & Co., ZÜRICH I, Münsterhof 3.

Ransbacher Mosaik-Platten

von grösster Widerstandsfähigkeit, in mittleren Preislagen

Wasserbilliger Steinzeug-Mosaik-Platten

von *Utschneider & Ed. Jaunes* in Wasserbillig.

Alleinverkauf für die Schweiz: **T. Sponagel & Co., Industriequartier Zürich III.**

C. F. Ulrich, Niederdorfstrasse 20, Zürich

Spezialgeschäft für Baubeschläge.

Depot der echten Bommer'schen Windfangtür-Bänder mit Spiralfeder; unerreicht in Bezug auf Federkraft,
Dauerhaftigkeit und elegantes Aeussere.

Vollständiges Lager in allen Schlossarten, Fensterverschlüssen und Türbändern.

Grösste und feinste Auswahl in Bronze-Beschlägen.

Stilgerechte Modelle, hochmoderne Genres in nur Ia Ausführung.

Permanente Ausstellung von Baubeschlägen: 20 Niederdorfstrasse, I. Etage.

Illustrierte Preislisten und Mustersendungen stets zu Diensten.

