

Objektyp: **Advertising**

Zeitschrift: **Schweizerische Bauzeitung**

Band (Jahr): **39/40 (1902)**

Heft 24

PDF erstellt am: **21.07.2024**

Nutzungsbedingungen

Die ETH-Bibliothek ist Anbieterin der digitalisierten Zeitschriften. Sie besitzt keine Urheberrechte an den Inhalten der Zeitschriften. Die Rechte liegen in der Regel bei den Herausgebern. Die auf der Plattform e-periodica veröffentlichten Dokumente stehen für nicht-kommerzielle Zwecke in Lehre und Forschung sowie für die private Nutzung frei zur Verfügung. Einzelne Dateien oder Ausdrucke aus diesem Angebot können zusammen mit diesen Nutzungsbedingungen und den korrekten Herkunftsbezeichnungen weitergegeben werden. Das Veröffentlichen von Bildern in Print- und Online-Publikationen ist nur mit vorheriger Genehmigung der Rechteinhaber erlaubt. Die systematische Speicherung von Teilen des elektronischen Angebots auf anderen Servern bedarf ebenfalls des schriftlichen Einverständnisses der Rechteinhaber.

Haftungsausschluss

Alle Angaben erfolgen ohne Gewähr für Vollständigkeit oder Richtigkeit. Es wird keine Haftung übernommen für Schäden durch die Verwendung von Informationen aus diesem Online-Angebot oder durch das Fehlen von Informationen. Dies gilt auch für Inhalte Dritter, die über dieses Angebot zugänglich sind.

Schweizerische Bauzeitung

Wochenschrift

für Bau-, Verkehrs- und Maschinentechnik

Herausgegeben

von

A. WALDNER

Dianastrasse Nr. 5, Zürich II.

Verlag des Herausgebers. — Kommissionsverlag: Ed. Rascher, Meyer & Zeller's Nachfolger in Zürich, Rathausquai 20.

Organ

des Schweizer. Ingenieur- und Architekten-Vereins und der Gesellschaft ehemaliger Studierender des eidg. Polytechnikums in Zürich.

Abonnementspreis:
Ausland... Fr. 25 per Jahr
Inland... " 20 " "

Für Vereinsmitglieder:
A. sland... Fr. 18 per Jahr
Inland... " 16 " "
sofern beim Herausgeber
abonniert wird.

Abonnements
nehmen entgegen: Heraus-
geber, Kommissionsverleger
und alle Buchhandlungen
und Postämter.

Insertionspreis:
Pro viergespaltene Petitzeile
oder deren Raum 30 Cts.
Haupttitelzeile: 50 Cts.

Inserate
nimmt allein entgegen:
Die Annoncen-Expedition

RUDOLF MOSSE
in Zürich, Berlin, Breslau,
Dresden, Frankfurt a. M.,
Hamburg, Köln, Leipzig,
Magdeburg, München,
Nürnberg, Stuttgart, Wien,
Prag, London.

Bd XL.

ZÜRICH, den 13. Dezember 1902.

N^o 24.

Elektrizitätswerk Luzern-Engelberg. = Bau-Ausschreibung. =

Unter Vorbehalt der Genehmigung durch die zuständigen Organe bei der Vergebung, wird hiemit über die nachstehenden Unterbauarbeiten freie Konkurrenz eröffnet.

1. Herstellung eines Reservoirs von 70000 m³ Wasserinhalt in Engelberg.
2. Bau eines Wasserleitungs-Stollens von 4,2 m² lichtigem Querschnitt und einer Länge von 2540 m.
3. Wasserschloss beim Anschluss an die Druckleitung.
4. Unterbau von zwei (1 m weiten) Druckleitungen von je 640 m Länge. Die Pläne, Bauvorschriften und Vertragsbedingungen können auf dem Bureau der Bauleitung (im ehemaligen Brünigbahnhof) eingesehen und es können dort auch alle gewünschten Aufschlüsse, sowie Offertformulare erhalten werden.

Die Offerten sind bis 15. Januar 1903 der unterzeichneten Direktion einzureichen.

Luzern, den 10. Dezember 1902.

Der Direktor der städtischen Unternehmungen:
V. Stirnimann.

CONCOURS.

Chemin de fer de Martigny au Châtelard
ligne du Valais à Chamonix.

Fourniture de traverses en bois.

La Cie. du chemin de fer de Martigny au Châtelard
met au concours la fourniture d'environ:

- 7600 traverses ordinaires en mélèze, pin et sapin blanc, de 1,80 × 0,40 × 0,20 m.
 - 1000 traverses ordinaires en mélèze, pin et sapin blanc, de 2,10 × 0,14 × 0,20 m.
 - 26 m cubes de traverses de branchements, en chêne, de diverses longueurs 0,14 × 0,20 m.
 - 250 traverses de ponts, en chêne, de diverses longueurs 0,15 × 0,20 m.
- Il devra être fait un prix pour les traverses en pin et sapin blanc et un prix pour les traverses en mélèze.

Livraison. La livraison des traverses aura lieu partie en gare de Martigny partie en gare de Vernayaz, du 1^{er} août au 15 sept. 1903.

Toutes les traverses seront à livrer imprégnées au chlorure de Zinc. Pour de plus amples renseignements, consulter le cahier des charges et conditions générales déposé au bureau de la Direction des travaux du chemin de fer de Martigny au Châtelard, à Bex.

Les offres devront être remises avant le 1^{er} janvier 1903 à l'Ingénieur-Directeur des travaux du chemin de fer de Martigny au Châtelard, à Bex.

La Compagnie se réserve d'ailleurs de ne pas adjuger au plus bas prix.

Sensethal-Bahn. Eiserne Brücke.

Die Lieferung und Aufstellung der eisernen Brücke über die Saane bei Laupen, bestehend in einer Öffnung von 62 m Lichtweite, wird hiemit zur Konkurrenz ausgeschrieben.

Planskizzen für die allgemeine Anordnung, sowie Bauvorschriften können auf dem Baubureau der Sensethal-Bahn in Laupen eingesehen werden.

Ausführungsprojekte, sowie Uebernahmefertigkeiten sind bis 31. Januar 1903 schriftlich und versiegelt mit der Aufschrift «Saanebrücke bei Laupen» an die unterzeichnete Verwaltung einzusenden.

Laupen, den 8. Dezember 1902.

Sensethal-Bahn

Der Präsident des Verwaltungsrates:
Maurer.

Quarten. — Bauausschreibung.

Für die Erstellung

einer Schifflande in Unterterzen

eröffnet die unterzeichnete Behörde hiemit Konkurrenz.

Pläne und Baubedingungen können bei Herrn Gemeinderat Klein in Mury eingesehen werden, von welchem auch jede weitere Auskunft erteilt wird. Von demselben können auch die Eingabeformulare bezogen werden.

Die Arbeiten bestehen hauptsächlich in Aushub und Mauerung und sind veranschlagt zu **Fr. 5700.**

Bewerber haben ihre Offerten verschlossen mit der Aufschrift «Schifflande Unterterzen» bis spätestens den 20. Dezember l. J. an Herrn Gemeindevorstand **F. Pfiffner** in Unterterzen einzureichen.

Quarten, den 9. Dezember 1902.

Der Gemeinderat.

Techniker,

gel. Steinmetz, mit langj. Praxis im Baufach und Grabsteingesch., durchaus selbständ. Arbeiter, Absolv. einer kgl. Bauschule, firm in allen techn. und Bureauarb.; flotter, sauberer Zeichner, vertraut m. d. Bearb. v. Granit, Marmor und Sandstein, sowie mit Maschinenbetrieb, auch Sandstrahlgebläse, fleissig und zuverlässig, sucht zur weiteren Ausbildung bei bescheidenen Ansprüchen passende Stellung auf Bureau oder Werkplatz.

Gefl. Offerten sub S D 4201 an **Rudolf Mosse, Stuttgart.**

Jaeger's Hochdruckgebläse

(effektiv auf 3 m Wassersäule drückend) und

Jaeger-Pumpen

sind in der ganzen Welt verbreitet.

C. H. Jaeger & Co., Leipzig-Pl.
Grösstes Werk dieser Branche.

Einzig echte Mettlacher Steinzeug-Bodenplatten, glasierte Wandplatten, Stallklinker und Röhren,

wetterbeständige Bauterracotta (matt und in Majolica),
Figuren und Vasen zu Bauzwecken und für Gärten von
Villeroy & Boch in Mettlach und Merzig.

Verblendsteine

in 7 verschiedenen Farben, glasiert und unglasiert, von
Ph. Holzmann & Cie. in Frankfurt a. M.
80g. Saargemünder Thonplatten, stahlhart gebrannt
von **A. Brach** in Kleinblittersdorf.

Prima Schlackenwolle
Ladenständer. — Dekor. Bauguss von **C. Flink, Mannheim.**

Vertreter: **Eugen Jeuch** in **Basel.**

Naturmuster und Preiscurant zu Diensten.

Rudolf Mosse,

Alleinige Inseratenannahme der Schweiz. Bauzeitung.

Zürcher Kunstgesellschaft.

Plankonkurrenz für ein Kunsthaus in Zürich.

Die Zürcher Kunstgesellschaft eröffnet einen **Wettbewerb** für den Bau eines **Kunsthauses am Heimplatz in Zürich**.

Zur **Beteiligung** an dieser Konkurrenz sind berechtigt **alle Schweizer**, sowie **alle in der Schweiz niedergelassenen auswärtigen Architekten**.

Der **Termin** für Einreichung von Plänen ist auf den **1. Mai 1903** angesetzt.

Indem wir hiemit zu reger Beteiligung einladen, bemerken wir, dass das **Konkurrenzprogramm** mit den erforderlichen **Planbeilagen** im **Künstlerhaus Zürich** (Thalgsasse 5) bezogen werden kann.

Zürich, den 4. Dezember 1902.

Der Vorstand der Zürcher Kunstgesellschaft:

Der Präsident: **Dr. Carl von Muralt**.

Der Sekretär: **Elimar Kusch**.

Heliographie- & Paus-Papiere
Lichtpausen
in Heliographie
und in



liefern

Hatt & Cie., Zürich,
Unterer Mühlesteg 2. Telefon 416.

Clichés
für Buchdruck fabriziert
Ernst Dölker, Zürich III.
Ankerstr. 23. Telefon 394.

Ein Maschinen-Ingenieur

wird **gesucht** für die Zeit von Neujahr bis anfangs April als Stellvertreter für Unterricht in Konstruktionsübungen und Maschinenlehre.

Anmeldungen sind zu richten an die Direktion des **Technikums** des Kantons Zürich in **Winterthur**.

Das Konkursamt **Brig** in **Naters** versteigert in II. Gant am 17. Dezember von zwei Uhr des Nachmittags an in Naters beim Kehr im einstigen Domizil des Konkursiten R. Leu, dessen sämtliche **Baumaterialien, Werkzeuge, Zementmole** u. dgl.

Mrd. Michlig, Konk.-Beamter.

Concours pour les vitraux de l'église de St-François à Lausanne.

Il est **ouvert** un **concours** entre les artistes suisses ou domiciliés en Suisse pour la **composition des cartons des verrières de cette église**.

Une somme de **quinze cents à deux mille francs** est mise à la disposition du Jury pour récompenser le ou les meilleurs travaux.

Les artistes qui désirent prendre part à ce concours sont priés de s'adresser à la Direction des Domaines de la Ville de Lausanne (Service des Bâtimens) qui leur fournira tous les renseignements nécessaires.

Terme du concours: le 31 mai 1903.

Direction des Domaines.

Fugenlose Holzsteinboden

(Lapidit)

eigenes Verfahren, empfehlen als besten

Fabrik-Fussboden

sowie für Kirchen, Schulen, Verkaufsläden, Wirtschaftlokale, Spitäler, Küchen, Veranden, Korridore etc. etc.

Ed. Wüthrich & Cie., Herzogenbuchsee.

Albert Stadelmann, Ingenieur
Heimatstrasse 25, Zürich

empfeht sich, gestützt auf langjährige Erfahrungen, zur Uebernahme von Projektarbeiten aller Art, für städtische und ländliche Strassen, Wasserbauten, Strassenbahnen, Eisenbahnen, ferner von Bebauungs- und Quartierplänen, Expertisen, Bauleitungen etc. etc.

Thonwerk Biebrich, A.-G.

Biebrich a/Rhein

beste Referenzen und Zeugnisse aus der Schweiz, liefert die für den Bau und Betrieb von **Gasanstalten, Zementfabriken, Chemischen Fabriken, Cellulosefabriken, Schweiss- und Puddelwerken, Eisengiessereien**, sowie für **Dampfkessel- und sonstige Feuerungsanlagen** notwendigen

feuerfesten & säurebeständigen Produkte

Retorten, Form- u. Normalsteine, Gloverringe, Mörtel etc.



Gasmotoren-Fabrik Deutz

Filiale Zürich

Waisenhausquai 7, beim Hauptbahnhof,

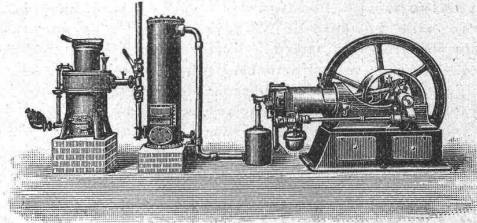
Deutzer Motoren

von 1/2—1200 P S und darüber

für **Gas, Benzin, Petrol, Acetylen** etc.,

anerkannt vorzüglichste Konstruktion
mit **geringstem Brennstoffverbrauch**.

Ermässigte Preise.



Kraftgasapparat „Deutz“

mit Motoren von 4—1000 P S an. Kohlenverbrauch für nur 1 1/2—3 Cts. pro Pferdekraft und Stunde.

Motoren für elektrische Beleuchtungsanlagen.

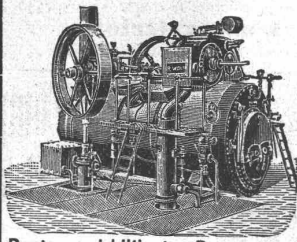
Benzin- und Petrol-Lokomobilen
Schiffsmotoren, Motorboote.

Benzin-Lokomotiven.

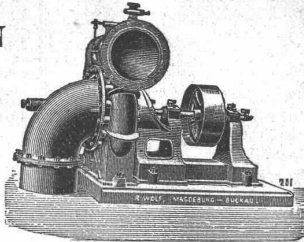
65 500 Motoren im Betrieb.

Paris 1900: Grand Prix.

R. WOLF, Magdeburg-Buckau.



Brennmaterial ersparende
LOKOMOBILEN
mit ausziehbarem Röhrenkessel,
von 4—300 Pferdekraft,
vorteilhafteste und zuverlässigste Be-
triebsmaschinen für elektr. Zentralen,
Ziegeleien, Förderanlagen, Zement-
Fabriken, Pumpenbetriebe.



Zentrifugalpumpen
für Lokomobilbetrieb u. zur direkten
Kuppelung mit Elektromotoren für
Förderhöhen bis zu 150 Meter.

Bestes und billigstes Pumpensystem für Be- und Entwässerungs-Anlagen, Kanalisationen, Wasserwerke.

Vertreter: Hermann Wenzel, Ing., Zürich V, Feldeggstr. 16.

Adolph Saurer, Arbon

Maschinenfabrik und Eisengiesserei.

Petrol-, Benzin- und Gas-Motoren

Patent „Saurer“, von 1½ bis 80 HP

Fabrik- und Werkstattbetrieb
Elektrisches Licht

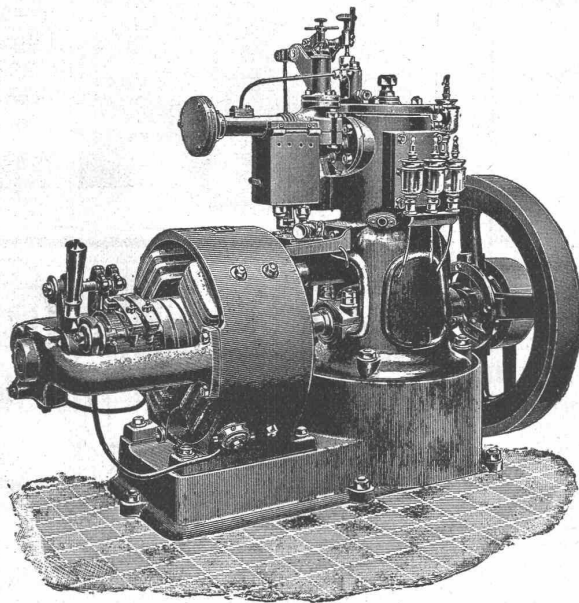
für

Lokomobile und Automobile
Luxus- und Lastschiffe

Kraftgas-Anlagen

Komplette Anlagen bis 300 HP im Betriebe

*** Höchste Auszeichnungen. ***



Transmissionen nach verschiedenen Systemen

Spezialität:

Ringschmierlager mit geschliffenen Lagerschalen

Lager in allen gangbaren Grössen.

Prospekte und Kostenvoranschläge gratis.

Holz-Terrazzo

Bester fugenloser Bodenbelag.

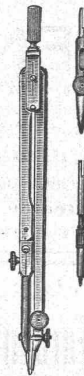
Fusswarm, feuerfest, wasserbeständig, elastisch, sanitär und staubfrei.

Referenzen! — Keine Magnesitverbindung. — Garantie!

Herm. Schultze, bautechn. Bureau

Linthescherg. 10 — ZÜRICH — Telephon 4162.

Dampf- und Warmwasser-Heizungs-Anlagen
* erstellen *
Gebrüder **Lineke**
Zürich.
Goldene Medaillen
Zürich, Bern, Genf.



L. Heisinger & Sohn, Nürnberg.

Fabrik feinsten Reisszeuge.

Gegründet 1840.

Präzisions-, Rund-,
Aarauer-, Façon- und
Schul-Reisszeuge.

Grosse Auswahl.

Solide Bedienung.

Illustr. Preislisten
gratis u. franko.

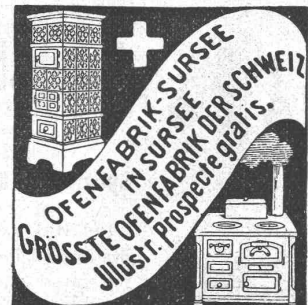
A. Jucker, Nachf. v.

Jucker-Wegmann,

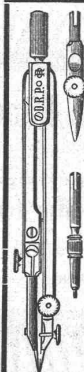
Papierhandlung z. Hecht,
Schiffände 22, Zürich.

Grosses Lager

von
Pauspapieren, Pausleinen
und Zeichenpapier,
Rollen und Bogen,
in nur vorzüglichen Qualitäten,
Holzementpapier, Dach-
pappen, Bodenbelag- und
Teppich-Unterlag-Papiere.



OFENFABRIK-SURSEE
IN SURSEE
GRÖSSTE OFENFABRIK DER SCHWEIZ
Illustr. Prospekte gratis.

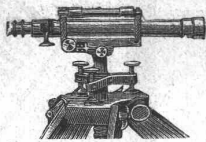


Fabrik-Zeichen
gesetzl. geschützt.

Präzisions- und Schul-
Reisszeuge.

**E. O. Richter & Co.,
Chemnitz.**

Einziges Fachgeschäft der Schweiz



mit vollständigem, grossem Lager in sämtlichen Vermessungs- und Zeichneninstrumenten, Zeichnen-, Paus-, Lichtpauspapieren und -Apparaten, sowie Bauformularen und Verträgen für Techniker.

C. F. Billwiller & Cie.,

Clausiusstrasse 4. beim Polytechnikum Zürich.

Die Verblendstein-Fabrik von

F. SUTER, sen., Fabrkt. in **BÜREN** a. A. (Bern)

offert zu billigsten Preisen:

VERBLENDSTEINE

3/4, 1/2, 3/4 und 1/4 Ecksteine und Läufer in Farben No. 1 gelbgrau; No. 2 helle Lederfarbe; No. 3 dunkle Lederfarbe; No. 4 gelbrot; No. 5 hellrot und No. 6 dunkelrot.

Prima Ware.

Atteste der Materialprüfungs-Anstalt Zürich stehen zur Verfügung.

Alleinvertreter für die Schweiz:

Herren **Vischer & Tschiffeli**, Kramgasse Nr. 56, **Bern.**

Alleinvertretung für die Schweiz:

Churer Lack- & Farbenfabrik in Basel u. in Chur



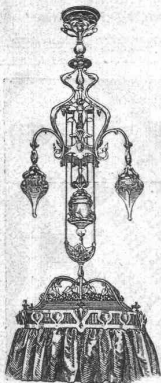
Hyperolin



Beste wetterfeste Anstrich- u. Fassaden-Farbe.

Man verlange

Prospekte und Musterkarten in 60 verschiedenen Farbentönen.



Stirnmann & Weissenbach, Zürich

Installationsgeschäft für elektr. Anlagen,

empfehlen ihre namhafte, stets 1200—1500 Muster enthaltende Ausstellung

Elektrischer Beleuchtungskörper

sowohl in Renaissance, Empire, Rococo etc. als namentlich moderner Kunstrichtung aus hervorragenden Fabriken.

Spezielle künstlerische Entwürfe u. Album

von ersten deutsch., franz., engl. und ital. Leuchterfabriken zur Verfügung.

Montierung u. Installationen durch eigene tüchtige Monteure.

Werkstätte für Beleuchtungskörper, sowie zum Umarbeiten und Renovieren älterer Leuchter.

Kienast & Bäuerlein, Zürich IV

— Gegründet 1870 —

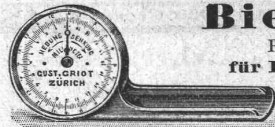
Spezialgeschäft für

Metzgereien, Wurstereien & Schlachthäuser

Kuhlanlagen & Eisschränke

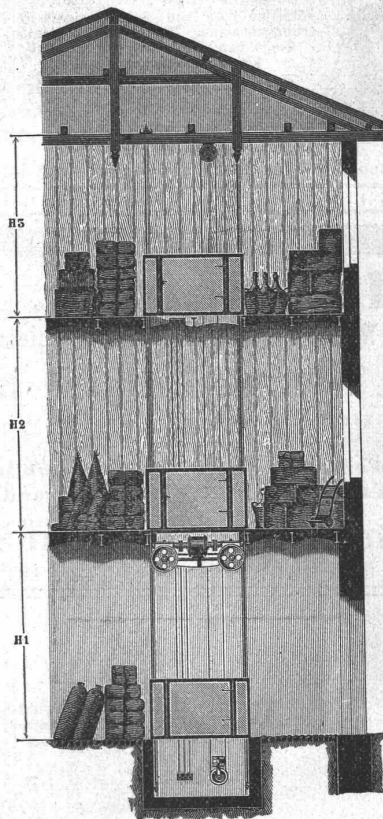
Mit Luftzirkulation

Ohne Maschinenbetrieb



Biegunngsmesser

Patent 24 027. D. R. G. M.
für **Brücken, Decken, Säulen etc.**
solide, bequeme Bauart. Prospekte frei.
Gustav Griot, Ingr.
Freiestrasse 94, **Zürich.**



C. Wüst & Comp.,
Seebach - Zürich

bauen als

Spezialität:

Elektrische

Waren-

und

Personen-
Aufzüge

automobil und mit stationärer Winde

nach eigenem,

patentiertem System.

Billigste Anschaffungs- und Betriebskosten.

Absolut ruhiger Gang.

Präzise Steuerung.

Vorzügliche Fangvorrichtung.

Projekte und Kostenvorschläge gratis.

NAEGELY, SCHMID & Cie ZÜRICH

Lack & Farben-Fabrik

Altstetten

gegründet 1850.

empfehlen

allen

Grosskonsumenten

und Wiederverkäufern

ihre nachstehenden **la. Artikel:**

Lacke für alle Zwecke

eigener Fabrikation wie auch der Standard Varnish Works unter jeder Garantie.

Bleiweiss in Pulver und in Oel.

Mennige " " " " "

Zinkweiss " " " " "

Leinöl, Oelfarnis, Terpentinöl.

Alle bunten Farben.

Emallacke in allen Farben.

Ripolin in allen Farben.

Pinsel.

Bodenwische und Stahlspäne.

Tuben- und Büchsenfarben in Oel.

Alle Malerartikel.

— Preislisten und Muster zu Diensten. —

Unsere allein echte

Schuppenpanzerfarbe Ferrubron

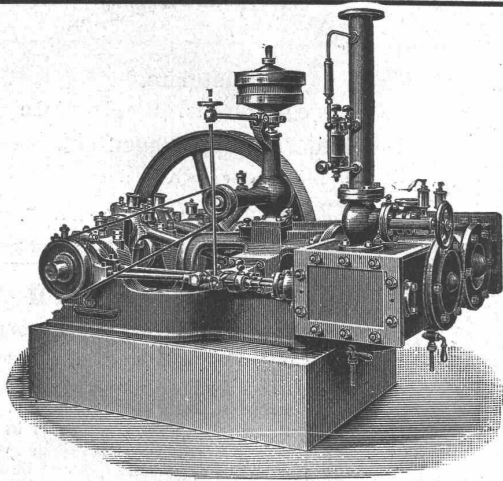
ist der beste und

billigste Eisenanstrich.



C. A. Grüssy, Zivilingenieur,
Altstetten-Zürich.

Uebernahme **technischer Vorarbeiten** für **Bahn-**
und **Strassenbau, Wasserversorgung**
und **Kanalisation.**



MASCHINENFABRIK BURCKHARDT, BASEL

Aktiengesellschaft.

Paris 1900: Grand Prix.

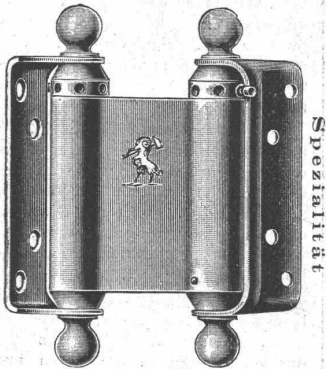
Spezialität in:

Trockenen Schieber-Kompressoren u. Vakuumpumpen
System Burckhardt & Weiss.

Vorzüge: Grosse Leistungsfähigkeit bei kleinen Dimensionen, daher billige Anschaffungskosten. Keine Ventile; zwangläufige Steuerung. Einfachheit der Konstruktion. Keine Reparaturen. Leichte Zugänglichkeit. Geräuschloser Gang. Grösste Betriebssicherheit. Trockene Druckluft.

Volumetr. Wirkungsgrad garantiert **90 pCt.**

Prospekte, Indikatordiagramme etc. stehen auf Verlangen zu Diensten.



Spezialität

Spiralfeder - Pendeltürbänder

aus der Fabrik für Tür- und Fensterbeschläge

von

Ed. Tague, Gottfried Stierlins Nachfolger,
Schaffhausen.

Höchste Solidität. Unübertroffene Federkraft. Feine elegante Ausführung.

Garantie für jedes einzelne Stück.

Man hüte sich vor geringen Nachahmungen.

Preislisten und Muster gratis zu Diensten.

Maschinenfabrik King & Co., A.-G., Zürich.

Eisenbahnstation Zürich-Wollishofen

Telegramm-Adresse: King Zürich.

Spezialitäten:

Dampfmaschinen

horizontale und vertikale

Dampfkessel

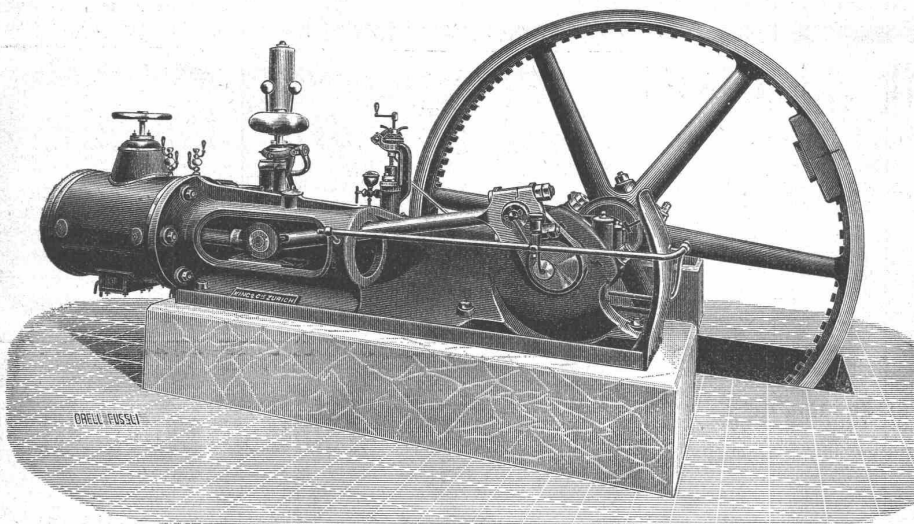
Lokomobilen

Halb-Lokomobilen

bis 250 Pferdekkräfte.

Komplette

Dampfbetriebsanlagen



Gussbausteine
5, 7, 10, und 14 cm stark für
Scheidewände.

+ 15483

Referenzen und Muster
gerne zu Diensten.

Guss-Baustein-Fabrik Zürich.

EISENBAHN - Material für Haupt-, Neben- & Strassen-Bahnen

Vignole- & Rillenschienen
in grösster Auswahl
Schwellen nebst Befestigungsmittel
Schienenrücker, Schienenbieg-Apparate
Lochpressen, Geleisehebeböcke

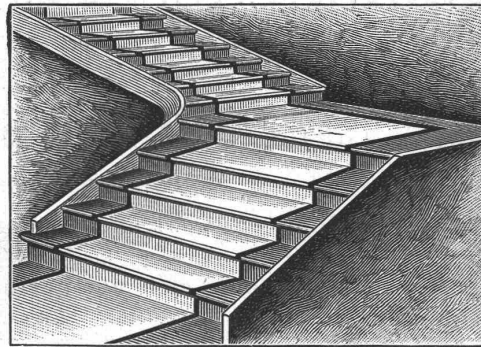
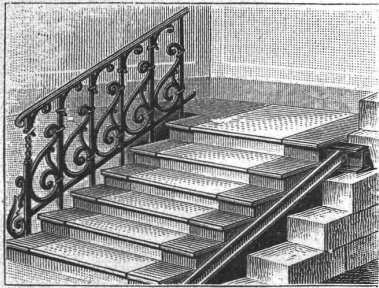
Weichen, Kreuzungen

Kräne, Drehscheiben
Aufzüge für Hand- & Motor-Betrieb
Brückenwaagen
Schiebebühnen, Lokomotiven
Tramways- & Güterwagen

Achsen, Bandagen,

Radsterne,
Radscheiben, Radsätze
Federn, Kuppelungen etc.
liefert in bester Ausführung
FRITZ MARTI A.-G., Winterthur.

Schweiz. Xylolith-(Steinholz)-Fabrik Wildegg RILLIET & KARRER + Pat. Nr. 9080. **Treppenstufen aus Xylolith** für Belag von



**Eisernen Treppen; Wendeltreppen;
Hölzernen und Betontreppen; abgelaufenen Sandstieptreppen.**
Grosse Standsicherheit, feuersicher, grösste Solidität.
Unisfarben oder mit gefärbtem Treppenläufer.
Beste Ersatz für Eichenholz.

Zu verkaufen

eventuell Lizenz abzugeben:
Schweiz. Patent Nr. 20802

betr. Maschine zum seitlichen Abkröpfen von Blechplatten, vorzugsweise verwendbar als Hilfsarbeitsmaschine zur Herstellung von T-förmig profilierten Riemenscheibenkränzen.

Schweiz. Patent Nr. 20864
betr. Maschine zum Biegen von Metallplatten mit Längsflanschen nach ihrer Querrichtung, vorteilhaft verwendbar zum Rundbiegen der Kranzteile mehrteiliger, geflanschter Transmissionscheiben.

Schweiz. Patent Nr. 20809
betr. Rotationscheibe, deren mehrteiliger Kranz aus Metallblech besteht, welches zwischen den Rändern auf zwei Lager gefaltet ist, sodass eine Längsflansche gebildet ist, an welcher die Speichen befestigt werden können.

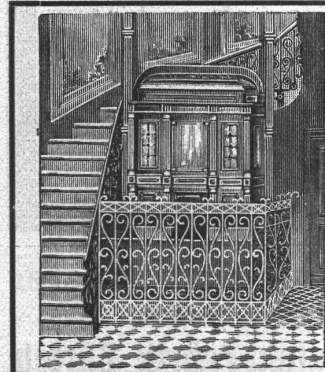
Schweiz. Patent Nr. 20965
betr. Rotationscheibe, bei welcher der mehrteilige Scheibenkranz mit der mehrteiligen Nabe durch mit der Breitseite quer zur Scheibenachse liegende Metallstreifen verbunden ist, und diese Metallstreifen paarweise dreieckförmige Speichen bilden, wobei die zwei Streifen einer solchen Speiche nach dem Kranz hin zu einander konvergent sind.

Reflektanten wollen sich melden beim Patentbureau Bourry-Séguin & Cie., Schützengasse 29, Zürich I.

Theerprodukte-Fabrik 'Biebrich'

in Biebrich am Rhein „F“
liefert in anerkannt besten Qualitäten:

Ia. Trinidad-Goudron, Trinidad-See-Asphalt Epurée,
Ia. Pflasterkitt, Tonrohrkitt, Parket-Asphalt « Alyton », Carbolineum,
Asphalt-Dachpappen, Asphalt-Isolierplatten, ächten Holzcement,
Asphalt-Klebmasse, säurefesten Asphalt etc. etc., sowie sämtliche Produkte der Asphalt- und Theer-Industrie.



Hydraulische und elektrische Personenaufzüge.

Aufzüge mit elektrischem, hydraulischem, und Transmissions-Betrieb.
Speiseaufzüge
für Hotels und Restaurants baut als Spezialität

Adolf Maffei, Zürich
Fabrik in Altstetten.
Kostenberechnung u. Pläne gratis.
Garantie. Beste Referenzen.

TRANSPORT-ANLAGEN

Kotzen, Aufzüge, Bäder, Elevatoren, Transporteure, Schnecken, Förder-Rollen nach eigenem und amerik. System.

Grösste Rentabilität. Erste Referenzen. Ingenieurbesuch stehen zur Verfügung.

FÜR ALLE INDUSTRIEN

A. STOTZ, STUTTGART.

← GEGRÜNDET 1860 →

E. HOFMANN XN. STUT.

Fabriken Landquart

(Schweiz)

empfehlen als Spezialität

Holzbearbeitungsmaschinen

jeder Art, neuester Konstruktion, besonders kräftig gebaut und in sorgfältigster Ausführung.

Courante Maschinen
stets auf Lager und im Betriebe zu sehen.
Illustrierte Preislisten stehen gerne zu Diensten