

Zeitschrift: Schweizerische Bauzeitung
Herausgeber: Verlags-AG der akademischen technischen Vereine
Band: 39/40 (1902)
Heft: 8

Werbung

Nutzungsbedingungen

Die ETH-Bibliothek ist die Anbieterin der digitalisierten Zeitschriften. Sie besitzt keine Urheberrechte an den Zeitschriften und ist nicht verantwortlich für deren Inhalte. Die Rechte liegen in der Regel bei den Herausgebern beziehungsweise den externen Rechteinhabern. [Siehe Rechtliche Hinweise.](#)

Conditions d'utilisation

L'ETH Library est le fournisseur des revues numérisées. Elle ne détient aucun droit d'auteur sur les revues et n'est pas responsable de leur contenu. En règle générale, les droits sont détenus par les éditeurs ou les détenteurs de droits externes. [Voir Informations légales.](#)

Terms of use

The ETH Library is the provider of the digitised journals. It does not own any copyrights to the journals and is not responsible for their content. The rights usually lie with the publishers or the external rights holders. [See Legal notice.](#)

Download PDF: 29.01.2025

ETH-Bibliothek Zürich, E-Periodica, <https://www.e-periodica.ch>

Schweizerische Bauzeitung

Wochenschrift

für Bau-, Verkehrs- und Maschinentechnik

Herausgegeben
von**A. WALDNER**

Dianastrasse Nr. 5, Zürich II.

Verlag des Herausgebers. — Kommissionsverlag: Ed. Rascher, Meyer & Zeller's Nachfolger in Zürich, Rathausquai 20.

Organ

des Schweizer. Ingenieur- und Architekten-Vereins und der Gesellschaft ehemaliger Studierender des eidg. Polytechnikums in Zürich.

Abonnementspreis:
Ausland... Fr. 25 per Jahr
Inland... „ 20 „ „

Für Vereinsmitglieder:
Ausland... Fr. 18 per Jahr
Inland... „ 16 „ „
sofern beim Herausgeber
abonniert wird.

Abonnements
nehmen entgegen: Heraus-
geber, Kommissionsverleger
und alle Buchhandlungen
und Postämter.

Insertionspreis:
Pro vierspaltige Petizelle
oder deren Raum 30 Cts.
Haupttitelseite: 50 Cts.

Inserate
nimmt allein entgegen:
Die Annoncen-Expedition
von
RUDOLF MOSSE
in Zürich, Berlin, Breslau,
Dresden, Frankfurt a. M.,
Hamburg, Köln, Leipzig,
Magdeburg, München,
Nürnberg, Stuttgart, Wien,
Prag, London.

Bd XXXIX.

ZÜRICH, den 22. Februar 1902.

N^o 8.

Konkurrenz-Ausschreibung.

Schulhaus - Neubau Oerlikon - Zürich.

Die Gemeinde Oerlikon eröffnet hiemit unter den schweizerischen oder in der Schweiz niedergelassenen Architekten Konkurrenz zur Erlangung von Plänen zu einem Schulgebäude und zu einer separaten Turnhalle.

Die näheren Bedingungen sind in einem Konkurrenz-Programme festgesetzt.

Zur Prämierung der drei besten Projekte ist dem Preisgericht der Betrag von **Fr. 2500** zur Verfügung gestellt. Die Pläne sind vorschriftsgemäss bis **zum 30. Juni 1902** an die **Schulhausbaukommission Oerlikon einzusenden.**

Betreffend Bauplatzbesichtigung etc. wende man sich gefälligst an das Ingenieur-Bureau der Gemeinde Oerlikon, woselbst die erforderlichen Unterlagen unentgeltlich bezogen werden können.

Oerlikon-Zürich, den 15. Februar 1902.

Die Schulhausbaukommission.

ARMIERTER BETON



FAVRE & C^{IE}, ZÜRICH



ÄLTESTES GESCHÄFT DIESER BRANCHE

Stellenausschreibung.

Bauwesen der Stadt Zürich I. Abt.

Beim Tiefbauamt der Stadt Zürich ist die Stelle eines **Ingenieurs** neu zu besetzen.

Die Besoldung beträgt je nach Leistung und Dienstalter Fr. 3600 bis Fr. 5000 per Jahr.

Bewerber mit vollständiger polytechnischer Bildung und wenigstens einigen Jahren praktischer Thätigkeit werden eingeladen, ihre Anmeldungen unter Angabe der Gehaltsansprüche und Beilage von Zeugnissen bis zum **25. Februar 1902 dem Bauvorstande I, Stadtrat Wyss, Stadthaus Zürich**, einzureichen.

Ueber die Obliegenheiten erteilt der Stadttingenieur, Stadthaus III. Etage, Auskunft.

Zürich, den 7. Februar 1902.

Kanzlei des Bauwesens Abt. I.

Einzig echte Mettlacher Steinzeug-Bodenplatten, glasierte Wandplatten, Stallklinker und Röhren,

wetterbeständige Bauterracotta (matt und in Majolica),
Figuren und Vasen zu Bauzwecken und für Gärten von
Villeroy & Boch in Mettlach und Merzig.

Verblendsteine

in 7 verschiedenen Farben, glasiert und unglasiert, von

Ph. Holzmann & Cie. in Frankfurt a. M.

80g. Saargemünder Thonplatten, stahlhart gebrannt
von A. Brach in Kleinblittersdorf.

Prima Schlackenwolle

Ladenständer. — Decor. Bauguss von C. Flink, Mannheim.

Vertreter: **Eugen Jeuch** in **Basel.**

Naturmuster und Preiscurant zu Diensten.



sind
lichtdurchlässig
und **durchsichtig.**

Geeignet für Treppenhau-
fenster, **feuersichere**
Abschlüsse von **Schau-
fenstern** dem Laden zu
etc. Preis von M. 28.— an
per Quadratmeter ab Fabr.
Prospekte gratis und
franko durch das

Deutsche
Luxfer-Prismen
Syndikat G. m. b. H.
Berlin S

Ritterstrasse Nr. 26. F
Fabriken in **BERLIN** und
BODENBACH a. E.

Konkurrenz-Ausschreibung.

Es wird hiemit Konkurrenz ausgeschrieben über die Erstellung eines **zweicylindrigen Leuchtgasmotors von eff. 200 P. S.** zum Antrieb eines Gleichstromgenerators als Reserve im städtischen Elektrizitätswerk.

Kostenvorschläge, Pläne etc. für den betriebsfähig aufgestellten Motor inklusive Zubehörten, aber exklusive Rohrleitungen, mit Nennung der Lieferfrist, sind bis zum **15. März a. c.** zu richten an die

Direktion des Gas-, Wasser- und Elektrizitätswerkes
in Biel (Schweiz).

Gesucht mit Antritt 1. März event. 1. April.

1. Ein im **Figuren- und Ornamentzeichnen** bewandertes **Architekt** zur Ausarbeitung der Aufnahmepläne der Kathedrale in St. Gallen.

2. Ein im **Konstruieren** erfahrener **Bautechniker** mit etwelcher Kenntnis der mittelalterlichen Baustyle.

Offerten unter Angabe der Gehaltsansprüche sind zu richten an

A. Hardegger, Arch.,
St. Gallen.

La Société anonyme des forces motrices du Doubs à Porrentruy met au concours

les travaux relatifs aux

installations intérieures de la lumière électrique
fournitures comprises, dans les communes de **Porrentruy et Fontenais**, ainsi que la livraison des

moteurs pour petite et grande industrie et des compteurs.

Adresser les offres avec échantillons à l'administration de la société à Porrentruy jusqu'au 25 février 1902.

Städtische Strassenbahnen Bern.

Die unterzeichnete Verwaltung schreibt hiemit folgendes **Rollmaterial** und nachstehende **Maschinen**, sowie Einrichtungen, welche in ihren alten Anlagen des Dampf-, sowie des komprimierten Luftbetriebes zur Verwendung gekommen sind, zum **Verkaufe aus**:

- 6 im besten betriebsfähigen Zustande befindliche Strassenbahnlokomotiven (Erstellerin: Lokomotivfabrik Winterthur) Serie G. 3 für Meterspur, Triebbraddurchmesser 750 mm, Cylinderdurchmesser 240 mm, Kolbenhub 350 mm, Maxim. Ueberdruck 14 Atmosph., direkte Heizfläche 2,70 m², totale 25 m², Leergewicht 13,40 t, voll ausgerüstet 16 t. Länge 5,690 m, Höhe (mit Kamin) 3,420 m. Radstand 1,800 m, mit Steifkupplung und autom. Vacuumbremse, Einrichtung für Dampfheizung.
- 10 Automobile für 30 Atmosphärendruck, System Mekarski, für den Betrieb mit komprimierter Luft, mit 28 Sitz- und Stehplätzen, Luft- und Spindelbremse, Warmwasserheizungseinrichtung, Tara 6,50 t.
- 4 Kompressoren von je 20 P S, für die Pression der Luft auf 35 Atm.
- 9 Akkumulatoren von je 2 m³ Fassungsraum (Cylinderkessel) für die Aufspeicherung der Luft.
- 3 Sécheurs (Lufttrockner).
- 4 Antriebskolben, 1 grosse Friktionskupplung und Riemenscheibe, 4 kleine Friktionskupplungen, je eine Transmission in- und ausserhalb des Kompressorenhauses mit Riemenscheiben (eine Stahlwelle von 5,900 m Länge und 120 mm Durchmesser und eine solche von 4 m Länge und 100 mm Durchmesser) und sonstigen Zubehörden, 1 Schwungrad (1260 kg), 1 Saug- und Druckpumpe mit 2 m³ Reservoir.
- Die Ladestationseinrichtung im Depot Bärengraben mit Déverseurs, Manometern, Ventilen, Eisenröhren etc., 1 eiserne Schiebebrücke für Meterspur, 2 Meter lang, Achsstand 1,600 m.
- Diverse Reservestücke für Automobile und Kompressoren.
- Die eiserne Passerelle über die Aare (beim Kompressorenhaus, Wasserwerkasse 2). Länge ca. 40 m. Gewicht 21 600 kg.
- 2 Tramomnibuswagen, 17 plätzig, 1 Tramomnibuschlitzen, 9 plätzig.

Die Lokomotiven können besichtigt werden im Depot Sulgenbach, die unter litt. b-i aufgeführten Fahrzeuge, Maschinen, Maschinenteile und Konstruktionen teils im Depot Bärengraben, teils im Kompressorenhaus an der Matte und das Tramomnibusmaterial im Depot Burgernziel.

Schriftliche Offerten nimmt die unterzeichnete Direktion entgegen.

Bern, den 12. Februar 1902.

Städtische Strassenbahnen Bern:
Der Direktor: Ch. Rochat.

Ca. 15 000 m² (ca. 160 000 □) Fabrikterrain,

direkt bei einer Bahnstation unweit Zürich (20 Minuten Fahrzeit), mit möglichem Geleiseanschluss und elektr. Kraft bis einige Tausend P. S., wird zu Fr. 2.— per m² abgegeben. Tausch absolut ausgeschlossen.

Gefl. Offerten unter Z Y 1149 an die Annoncen-Expedition

Rudolf Mosse, Zürich.

Bauausschreibung.

Der Gemeinderat von Krummenau eröffnet anmit freie Konkurrenz über die **Erstellung einer steinernen Brücke über die Lutern bei Ennetbühl**, sowie über den Bau der **beidseitigen Zufahrten**.

Voranschlag für die zu vergebenden Bauten rund Fr. 55 000. Pläne, Bauvorschriften und Vorausmasse liegen bei der hiesigen Gemeinderatskanzlei zur Einsicht auf. Die Offerten sind verschlossen mit der Aufschrift «Luternbrücke» bis zum **15. März 1902** dem Gemeinderat Krummenau einzureichen.

Neu St. Johann, den 17. Februar 1902.

Die Gemeinderatskanzlei.

PANZERKASSEN, GELDSCHRÄNKE

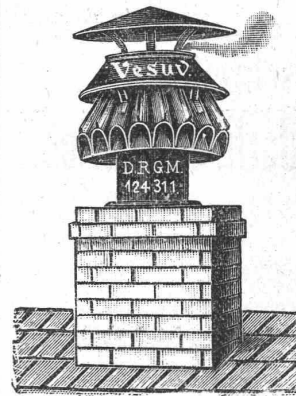
Emil Schwyzer & Co. Zürich

Bauplatz zu verkaufen.

Ein in günstiger und aussichtsreicher Lage sich befindender, grosser **Bauplatz** im aufblühenden Kurorte **Tarasch-Schuls** an der Landstrasse zwischen dem Kurhaus Tarasp und der Gemeinde Schuls gelegen, zu einem grossen **Hôtel** oder **Villenbauten** bestens geeignet, ist zu verkaufen.

Nähere Auskunft erteilt und kann bezüglichlicher Situationsplan angesehen werden auf dem

Agenturbureau J. Cantieni
St. Moritz.



Rauch- und Dunstsauger VESUV

Saugwirkung: Unfehlbar.
Saugprincip: Einfach.
Verrussen: Ausgeschlossen.
Konstruktion: Dauerhaft.
Verzinkung: Tadellos.
Reparaturen: Keine.
Garantie: Zehnjährig.
Besonderer Vorzug: Nicht drehbar.

Alleinverkauf und Lager:
Ernst Waleker, Zürich III,
Industriequartier.

Mise au concours pour chauffage central et installation d'un appareil à désinfecter.

L'Hôpital de Porrentruy

met au concours:

l'installation du chauffage central

dans ses bâtiments;

l'organisation d'un appareil à désinfecter

dans le même établissement. Les plans à ces destinés sont déposés au bureau du gérant, qui fournira tous les renseignements désirables.

Les offres doivent être adressées à **M. Cuenat**, avocat, président du conseil d'administration, **jusqu'au 20 mars 1902** inclusivement. **Porrentruy**, le 16 février 1902.

L'administration.

KIRCHNER & Co.,

Leipzig-Sellerhausen.

Grösste Specialfabrik von

Sägewerkmaschinen

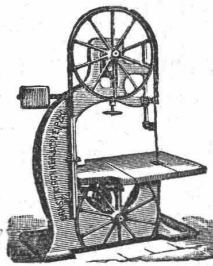
und
Holzbearbeitungsmaschinen

Ueber 60 000 Maschinen geliefert,
62 höchste Auszeichnungen.

Weltausstellung Paris 1900:
Höchste Auszeichnung „Grand Prix“.

Filiale: ZÜRICH, Bahnhofstrasse 89,

— TELEPHON 3886 —



K. Technische Hochschule in Stuttgart.

Die Vorlesungen des Sommersemesters beginnen am 16. April. Das Programm wird vom Sekretariat gegen Einsendung von 50 ₭ (Ausland 60 ₭) auf Wunsch zugeschickt.

Die erste schweizerische Mosaikplatten-Fabrik

von
A. Werner-Graf in Winterthur
vormals Huldreich Graf

empfiehlt
als **schönen** und **soliden Hartbodenbelag** ihre
bewährten **Mosaikplatten** in **steinharter Masse**
von **einfachen** bis zu den **reichsten Dessins**, mit
glatter und **geriefter Oberfläche**.

Dessin-Album und Preiscurants zu Diensten.

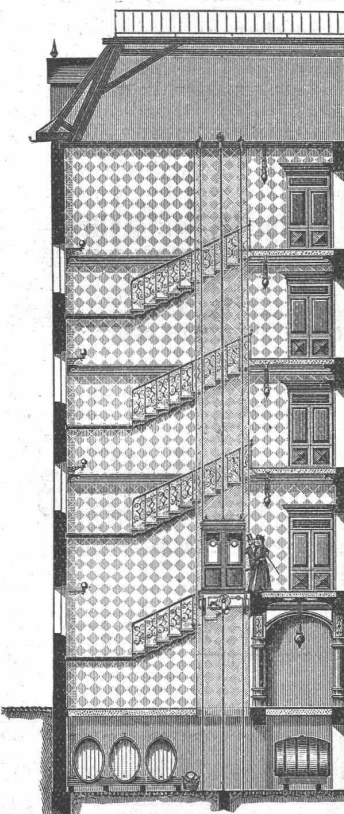
Jacques Hoesli, Glarus. Pflastersteine

Seedorfer, bestes schweiz. Material
Weesener, bekannter blauer Alpenkalk
Hemmenthaler, billigstes Trottoirpflaster

Produktion pro 1901
1500 Wagen.

Ausführung von Pflästerungen jeden Systems.
Vertretung der westphälisch-anhaltischen Sprengstoffgesellschaft für
Ost- und Südostschweiz

für Dynamit, Westphalit und Petroklastit.



**C. Wüst & Comp.,
Seebach - Zürich**
bauen als
Spezialität:
**Elektrische
Waren-
und
Personen-
Aufzüge**

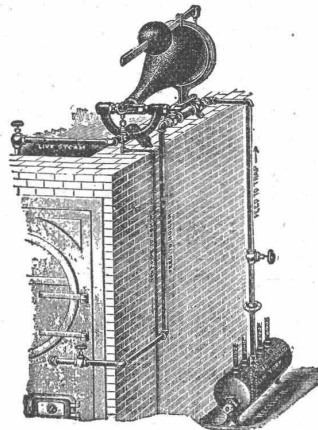
automobil und mit
stationärer Winde
nach eigenem,
patentiertem System.
Billigste Anschaffungs-
und Betriebskosten.
Absolut ruhiger Gang.
Präzise Steuerung.
Vorzügliche Fangvorrichtung.
Projekte und Kostenvoran-
schläge gratis.

Ventilationsanlagen

erstellt für sämtliche Zwecke
J. P. Brunner, Oberuzwyl (Kt. St. Gallen)
Specialität für Trockenanlagen.

„Bundy“ automatisch wirkender Condenswasser-Rückleiter u. Kesselspeiser

von der **A. A. Griffing Iron Co., New-York.**



Der Bundy-Apparat
sammelt die Condenswasser und
führt dieselben selbstthätig, heiss in
den Kessel zurück.

- Kostenloser Betrieb.
- Geräuschloser Gang.
- Compendiöse Aufstellung.
- Ersparniss an Brennmaterial.
- Speisung von
reinem destilliertem Wasser.
- Erhöhung des Nutzeffektes
der Dampfanlage.
- Garantiert
anstandsloses Funktionieren.

Alleinvertreter für die Schweiz:
Spoerri & Co., Techn. Bureau, Bleicherweg 5, Zürich.

Technikum für **Maschinen- & Elektrotechniker.**
Hildburghausen für **Bau- & Tiefbautechniker.**
Nachhilfeskurse. Progr. durch d. Herzogel, Direktor.

Freiwillige Versteigerung.

Mittwoch, den 26. Februar a. e. von 11 Uhr vormittags
an, werden in der ehemaligen **Cementfabrik Lägern in Ober-
Ehrendingen** (Station Baden) die **maschinellen Einrichtungen**
freiwillig und öffentlich versteigert. Dieselben bestehen in der Hauptsache aus:

**Kollergängen, Kugel- u. Rohrmühlen, diversen Becher-
werken, Transport-Schnecken, Mahlgängen, Ziegel-
maschinen, Cement-Silo mit Abfüllrohren, 2 Dynamos**
zu 140 P S, 1 Dynamo zu 40 P S, 1 Licht-Dynamo, alle mit
Schaltbrettern, verschiedenen **Transmissionen, Trocken-Ein-
richtung** für geformte Steine, **Drahtseilbahn** von 3500 m Länge,
2 Lokomobilen von je 100 und 1 Lokomobile von 50/80 P S,
Cement- und Kalksäcken und anderem mehr.

Die Versteigerungsobjekte können bis zur Steigerung jederzeit be-
sichtigt werden und ladet zur Teilnahme an letzterer höfl. ein

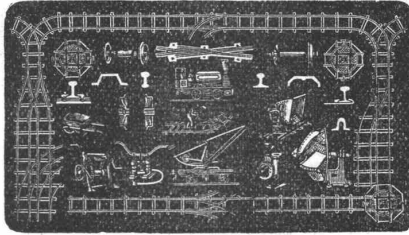
Aktiengesellschaft
der Vereinigten Schweizerischen Portland-Cement-Fabriken,
Zürich, Bahnhofstrasse 83.

FRITZ MARTI, WINTERTHUR.

Hauptlager in Wallisellen bei Zürich & bei Weyeremannshaus in Bern.

Bergwerks- & Hüttenprodukte.
Industrielle Anlagen. Mechanische Einrichtungen.

Auf Kauf & Miete:
Lokomobilen,
Motoren & Bauunternehmer-Material,
wie transportable Stahlbahnen,
kl. Lokomotiven,
Rollbahnschienen mit Befestigungsmitteln,
Rollwägelchen verschiedener Grössen
sowie alles Zubehör für Materialtransport bei
Bahn- & andern öffentlichen Bauten.



Prospekte & Kostenanschläge gratis.

Radsätze, Stahlgussräder für Rollwagen etc.
Drehscheiben, Weichen, Kreuzungen,
Pumpen & Ventilatoren,
Achsen, Bandagen, und Kupplungen,
Schienen, Schwellen & Befestigungsmittel
für Dienst- & Industriegeleise,
Rillenschienen für Strassenbahnen,
Masten für elektrische Leitungen etc.
Komplete Ausrüstung von
Normal-, Strassen- & Luftseilbahnen, Seilriesen etc.

THONWERK BIEBRICH, A.-G.

Biebrich a/Rhein

beste Referenzen und Zeugnisse aus der Schweiz,
liefert die für den Bau und Betrieb von Gasanstalten, Cement-
fabriken, Chemischen Fabriken, Cellulosefabriken, Schweiss-
und Puddelwerken, Eisengiessereien, sowie für Dampfkessel-
und sonstige Feuerungsanlagen notwendigen

feuerfesten & säurebeständigen Produkte

Retorten, Form- u. Normalsteine, Gloverringe, Mörtel etc.

SYNDICAT
DES

CARRIÈRES DE GRANIT SUISSES

— **OSOONA** —
(TESSIN)

Granit des Cantons du Tessin et d'Uri

40 carrières — 3000 ouvriers

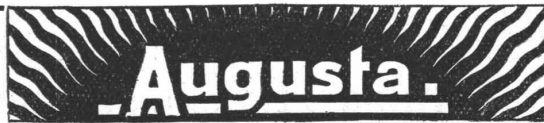
Chantiers dans toutes les villes principales de la Suisse

— EXPORTATION —

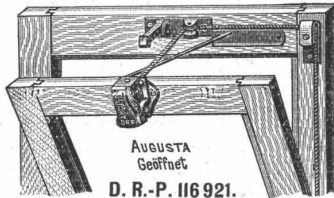
Bureau central et Caisse: **Osogna** (Tessin).

Pour les offres en Granit d'Uri: **Gurtellen.**

Adresse pour télégrammes: **Schweizergranit Osogna.**



Patent-
Oberlicht-
verschluss
der Zukunft!



Einzig
in
seiner
Art!

Dauerhaft, billig, spielend leicht ohne Kraftanstrengung zu handhaben.
Schreiben Sie eine Postkarte und Sie erhalten einen Modellrahmen franko
gegen Zurückgabe zugesandt. Prospekte gratis.
Spezialgeschäfte und bessere Eisenhandlungen führen „Augusta“.
Gretsch & Cie., G. m. b. H., Feuerbach-Stuttgart.

Röhren- und Tragpfeiler für Druckwasserleitungen
aus **cementiertem Blech.** von beliebigen Dimensionen,
(In der Schweiz und im Auslande patentiertes System.) sowie als Träger für Telegraphen-
und Telephonleitungen,
sowie **Starkstromleitungen.**

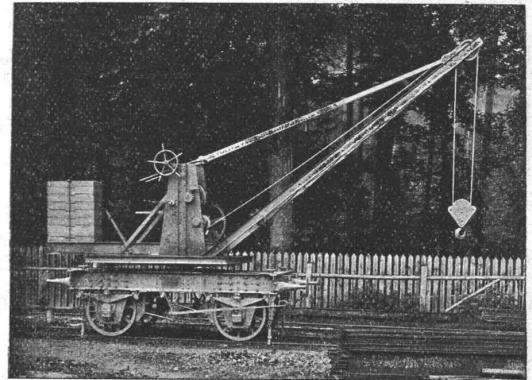
Billig und unzerstörbar.

Nähere Auskunft erteilt

C. Bürger, Ingenieur,
Chêne-Bougeries bei Genf.

Gesellschaft der Ludwig von Roll'schen Eisenwerke

Filiale: **Giesserei Bern** liefert:



Hebezeuge jeder Art als: **Laufkrane**, und feste od. fahrbare
Drehkrane für Hand- und speciell
elektrischen Betrieb; **Aufzüge** für hydraulischen, **elek-
trischen**, und Transmissionsbetrieb.

Eisenbahnmateriale als: **Drehscheiben** und **Schie-
bebühnen** für Wagen und Lokomotiven;
Hand-, **Dampf-** und **elektrischer** Betrieb.

Weichen für Haupt- u. Nebenbahnen, f. **Vignol-** u. **Rillen-**Schienen.
Barrieren mit und ohne Verriegelung und Vorläuten.

Zahnstangenoberbau; komplette Seilbahnen

für Güter- und Personentransport. (Eigene patentierte Systeme.) Seit
1898 15 Touristen-Seilbahnen geliefert.

Schleusenanlagen für Hand- und elektrischen Antrieb.

Hydraulische, automatische **Cementsteinpressen.**

— Angaben über zahlreiche Ausführungen, Referenzen, Projekte
und Kostenvoranschläge stehen zu Diensten. —



Hydraulische u. elektrische

Aufzüge

über 400 in Betrieb,
liefert als **Specialität**

unter Garantie die

Maschinenfabrik und Eisengiesserei

von

ALFRED SCHINDLER

in **Luzern.**

Prima Referenzen.

INTERNATIONALES
Patent-Bureau
J. Aumund Ing. Werdmühlg. Zürich
Prompt - Billig - Beste Referenzen

W. WALTHER Industrie-Agentur
VON **W. WALTHER & CO. ZÜRICH** liefern

**Armaturen, Pumpen,
Schienen, Rohrmaste, Drahtseile.**