

**Zeitschrift:** Schweizerische Bauzeitung  
**Herausgeber:** Verlags-AG der akademischen technischen Vereine  
**Band:** 41/42 (1903)  
**Heft:** 23

## **Werbung**

### **Nutzungsbedingungen**

Die ETH-Bibliothek ist die Anbieterin der digitalisierten Zeitschriften. Sie besitzt keine Urheberrechte an den Zeitschriften und ist nicht verantwortlich für deren Inhalte. Die Rechte liegen in der Regel bei den Herausgebern beziehungsweise den externen Rechteinhabern. [Siehe Rechtliche Hinweise.](#)

### **Conditions d'utilisation**

L'ETH Library est le fournisseur des revues numérisées. Elle ne détient aucun droit d'auteur sur les revues et n'est pas responsable de leur contenu. En règle générale, les droits sont détenus par les éditeurs ou les détenteurs de droits externes. [Voir Informations légales.](#)

### **Terms of use**

The ETH Library is the provider of the digitised journals. It does not own any copyrights to the journals and is not responsible for their content. The rights usually lie with the publishers or the external rights holders. [See Legal notice.](#)

**Download PDF:** 06.02.2025

**ETH-Bibliothek Zürich, E-Periodica, <https://www.e-periodica.ch>**



# Maschinenfabrik Oerlikon

Oerlikon bei Zürich

Weltausstellung Paris 1900 — 2 Grands Prix.

## Elektrische Anlagen

jeden Umfanges.

Kraftübertragung. Kraftverteilung. Beleuchtung. Elektromechanische Anwendungen. Elektrochemie. Tramways. Nebenbahnen. Vollbahnen.

### Generatoren und Motoren

für Gleichstrom, Einphasen- und Mehrphasenstrom.

### Transformatoren.

Elektrisch angetriebene Werkzeugmaschinen.

Spezialitäten für Kessel-, Brücken- und Schiffsbau.





# Euböolith-Fussböden

fugenfrei, feuersicher, fusswarm, hygienisch, geräuschlos im Begehen  
für Fabriken, Schulen, Spitäler,  
Hotels, Restaurants, Verkaufslokale, Bureaux, Korridors etc.

Emil Séquin, Euböolith-Werke  
Zürich-Hard.

Felix Beran, Zürich,  
Vertreter.

## Neue Lokomotiven

bewährtester Konstruktion.

5 Stück	20 HP	600 <sup>m</sup>	Spur
3 »	30 »	600 »	»
2 »	40 »	600 »	»
2 »	50 »	750 »	»
1 »	50 »	900 »	»
1 »	60 »	900 »	»
2 »	80 »	900 »	»
4 »	100/120 »	900 »	»

haben sofort lieferbar, zu Kauf u. Miete äusserst billig abzugeben.

**Stahlbahnwerke  
Freudenstein & Co.,  
Akt.-Ges.**  
Lokomotivfabrik.  
Rollbahnfabriken.  
München,  
Schwanthalerstr. 86.

# TONWARENFABRIK EMBRACH A.-G.

in Embrach, Kt. Zürich.

## Steinzeug-Röhren.

### „Rostolith“

dauerhaftester Bodenbelag  
für Fahrstrassen, Trottoirs, Fabrik- und Stallböden,  
Steine und Platten (säurefest).  
Steinzeug-Platten (Saargemünder Genre).  
Glasierte Tonwaren jeder Art.

Dachziegel, Spezialität: glasierte. — Wandverkleidungen.




## Jos. Brun, Ketten- und Hebezugsfabrik

in Nebikon,  
Kt. Luzern.

### Schrauben- flaschenzüge,

Wellenböcke, Lauf-  
katzen, Winden,  
Transmissions-  
Aufzüge,  
Krahnen aller Art.  
Kalibrierte Krah-  
nen und Gallsche Ketten  
nebst Rädern dazu.

### Flaschenzug- und Winden- Reparaturen

prompt und billig.




**GESUNDHEIT**

## Fäkalien-Klar-Anlagen

Vollständige Zersetzung von Abgängen aus Closets, Pissoirs, Küchen etc. in eine wasserhelle geruchlose Flüssigkeit garantiert. Anschluss der Abwässer daher direkt an die Kanalisation, fliessenden u. stehenden Gewässer, offenen Gräben, Fluren etc. Wegfall von Abortgruben u. Abortkübeln sowie deren umständliche Reinigung und Bedienung. Absolute Geruchlosigkeit der Anlage. Zuverlässig ohne Störungen funktionierend. Nicht zu verwechseln mit den Fosse-Mouras Anlagen. Erstklassige staatl., städt. u. private Referenzen u. Zeugnisse d. In- u. Auslandes.

**Automatische Central-Closets**

Einzel- u. Massensystem. Speziell geeignet für Schulen, Kasernen, Fabriken, Krankenhäuser, Irrenanstalten etc. Spülung selbstthätig u. unbedingt zuverlässig. Geringer Wasser-, verbrauch. Absolute Geruchlosigkeit der Anlage. Über 1000 Anlagen ausgeführt. Erstklassige staatl., städt. u. private Referenzen u. Zeugnisse des In- u. Auslandes. Nicht zu verwechseln mit anderen Systemen.

**Reform-Closets**

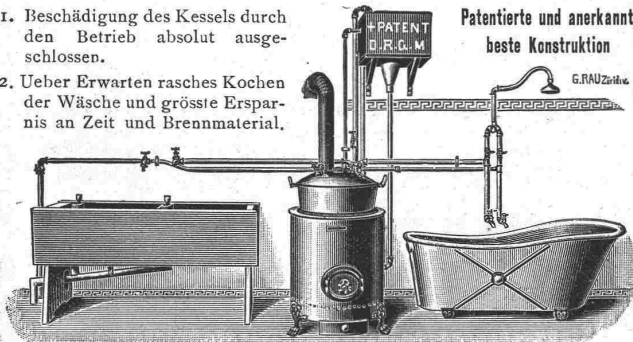
Speziell als Einzelclocet geeignet für Irrenanstalten, Krankenhäuser, Fabriken, Restaurants, öffentliche Anstalten etc. Doppelte Spülung nach Schlüssel u. Syphon zur beschleunigten Fortschaffung der Excremente. Keine Zugkette.

**Lehmann & Neumeyer**  
ZÜRICH

Grosse Ausstellungsräume & Bureaux:  
Schützen-gasse 19, am Hauptbahnhof

### Bad- u. Wasch-Einrichtungen

1. Beschädigung des Kessels durch den Betrieb absolut ausgeschlossen.
2. Ueber Erwarten rasches Kochen der Wäsche und grösste Ersparnis an Zeit und Brennmaterial.



**GEBR. LINCKE, ZÜRICH,**  
Sellergraben 57/59.

**Wasser-Reinigung,  
Dampfmaschinen,  
Filterpressen,  
Armaturen,  
Pumpen.**

**A. L. G. Dehne** Maschinen-Fabrik, **Halle. S.**

## Schweizerische Bundesbahnen. Bau-Ausschreibung.

Die Ausführung des 8604 m langen, einspurigen Tunnels der Rickenbahn zwischen Kaltbrunn und Wattwil und die Erstellung des Unterbaues der anstossenden offenen Bahnstrecken von 1290 m Länge auf der Süd- und 506 m Länge auf der Nordseite wird zur Uebernahme ausgeschrieben. Die bezüglichen Pläne, Bedingungen und Vorausmassen können sowohl im Bureau des Oberingenieurs bei der Generaldirektion in Bern (Schanzengasse 6, II Stock) als beim Sektionsingenieur in Uznach (Rathaus) eingesehen werden, woselbst auch Angebotformulare erhältlich sind.

Angebote sind verschlossen mit der Ueberschrift «Rickentunnel» bis 20. Juni 1903 einzureichen an

Die Generaldirektion  
der schweizerischen Bundesbahnen.

Bern, den 6. Mai 1903.

## Konkurrenz-Ausschreibung.

Die Kanalisationsarbeiten (Kloaken), Sekt. II., der Stadt **Delsberg** werden zur freien Konkurrenz ausgeschrieben. Die Pläne, Bedingnisse und Devisen sind auf der Gemeindeschreiberei deponiert, wo die Submissionen, versiegelt, bis zum **20. Juni 1903** entgegengenommen werden.

Der Gemeinderat.

**Winterthurer  
Mosaikplatten**

für Bodenbeläge und Wandverkleidungen.  
Ferner Trottoirplatten, Kesselhausplatten,  
Maschinenhausplatten.

**A. Werner-Graf** (vormals Huldreich-Graf).  
Mosaikplattenfabrik in Winterthur.

**Keine Federn.**  
Einfachster u. bester  
**Jdeal**  
Oberlicht-  
Verschluss.

**Martin Keller, Zürich**  
37 Bahnhofstrasse 37.

## Mech. Backsteinfabrik Zürich.

Sämtliche Sorten von gewöhnlichen  
**Hand- und Maschinensteinen.**  
Billige weisse **Rohbausteine**, Normalformat.

### Verkleidsteine

weiss, rosa, rot in  $\frac{1}{4}$ ,  $\frac{1}{2}$ ,  $\frac{3}{4}$ ,  $\frac{1}{4}$  Stücken;  
gelb und lederfarbig in  $\frac{1}{2}$ ,  $\frac{1}{2}$ ,  $\frac{3}{4}$  Stücken.

**Falzziegel** in 3 Formaten, rot, schwarz, getheert und glasiert.  
**Gepresste Dachziegel.**

Reichhaltige Auswahl von **Formsteinen.**

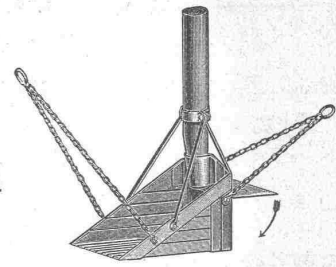
Formsteine für runde **Dampfkamine.**

**Reinlichkeit und Eleganz**  
in Küchen, Badzimmern, Aborten, Verkaufslökalen etc., verschafft die patentierte, biegbare  
**Metall-Email-Wandbekleidung**  
als solider und schöner Ersatz für Fayence-Kacheln. Bis 70 % billiger als diese. Abspringen der Glasur und Rost unmöglich.  
Prospekte und Muster gratis und franko durch  
**Sulzbach, Frick & Co., Zürich I, Gessnerallee 28.**

# Oehler & Co., Aarau

Maschinenfabrik, Eisen und Stahlgiessereien

empfehlen als **Spezialitäten**



**Stahlgeleise und Wagen** für Bauunternehmer und industrielle Etablissements,

**Schubkarren und Perronwagen,**

**Beton- und Mörtelmischmaschinen,**

**Sand- und Kies-Waschmaschinen,**

**Bremsberganlagen, Luftseilbahnen,**

verschiedener Ausführungen, auch mit nur 1 Seil (eigenes System),

**Baggermaschinen** für Nass- und Trockenbaggerung,

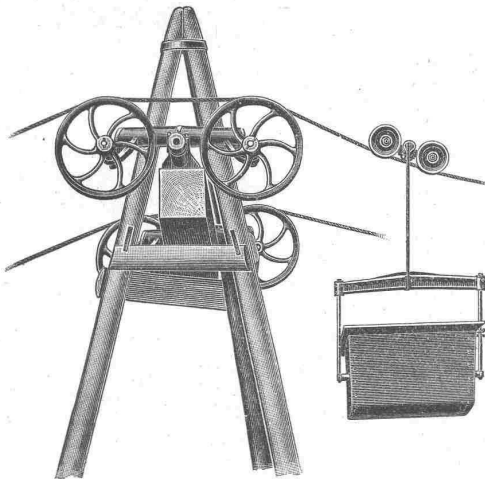
**Torfpresen** mit zugehörigem Rollmaterial,

**mech. Aufzüge, Transportschnecken,**

**Transmissionen**

mit ordinären und Ringschmierlagern,

**Grauguss, Haberlandguss etc.**

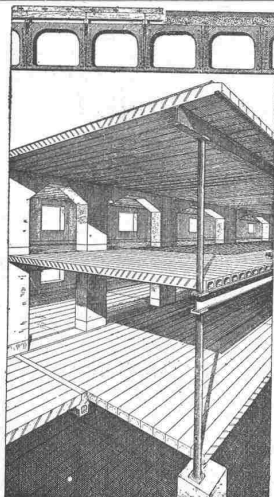


Alleinvertretung für die Schweiz:  
**Churer Lack- & Farbenfabrik in Basel u. in Chur**

**Hyperolin**

**Beste wetterfeste Anstrich- u. Fassaden-Farbe.**

Man verlange  
Prospekte und Musterkarten in 60 verschiedenen Farbentönen.



## Zement-Hohlbalken

+ Patent No. 19 425

mit armierten Seitenwandungen für beliebige Spannweiten.

**Feuersicher,  
Schalldicht,  
Einfachster Einbau,  
Grosse Tragfähigkeit.**

Die fertig erstellten Balken werden im Bau frei ohne jede Verschalung auf die Tragmauern aneinander gelegt und die Fugen nachträglich vergossen.

**Siegwart-Balkenfabrik A.-G.  
Luzern.**

Zahlreiche Auszeichnungen  
Alle Arten Isoliermaterialien.  
SPECIALITÄTEN:  
W. BERKEFELD'S **KIESELGUHR**  
A. HAACKE'S **COMPOSITION**  
**PYROSTAT COMPOSITION**  
ASBEST- und JUTE-ISOLIRSCHLÄUCHE  
Infiltrierende Kieselgursteine.  
**Korksteine** D.R.P. 128231.  
Korkstein-Platten und -Schalen  
Korksteinschalen mit Asbestpelz  
Isolierung von  
**KÄLTEFLÜSSIGKEIT'S-ROHREN**  
A. HAACKE & Co. CELLE.  
(Trautmann-Hannover)

General-Vertreter

für die Schweiz:

**J. Kolbe**, Ingenieur,

Küsnacht-Zürich.

## Paul Stotz, Kunstgewerbl. Werkstätte, Stuttgart

G. m. b. H.

Anfertigung von feinen Metallarbeiten der verschiedensten Art aus allen Materialien in jeder Technik nach eigenen und eingesandten Entwürfen zur Ausschmückung von Privathäusern, Hotels, Kirchen, Bahnhöfen, Krematorien, Schiffen, Eisenbahnwagen etc. etc. wie

**Beleuchtungsgegenstände**

**Kaminverzierungen**

**Ausschmückungsgegenstände**

für Gebäude im Innern und Aeußern

**Grabschmuck**

**Erzguss in jeder Grösse in Sand-**

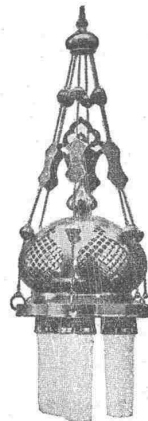
**formerei und Wachsausschmelzung**

**Guss für technische Zwecke in**

**jeder Legierung**

**Arbeiten in geschmiedeter Bronze**

**Elektr. Heiz- u. Kocheinrichtungen**



Ein unvergleichlich reichhaltiger Modellschatz in allen Stilarten ermöglicht ein Eingehen auf die Wünsche unserer Kundschaft in jedem einzelnen Spezialfalle.

**Rudolf Mosse,**

Alleinige Inseratenannahme der  
Schweiz. Bauzeitung.

# Holz-Terrazzo

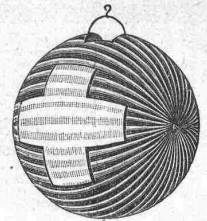
Bester fugenloser Bodenbelag.  
Fusswarm, feuerfest, wasserbeständig, elastisch, sanitär und staubfrei.  
Referenzen! — Keine Magnesitverbindung. — Garantie!

**Herm. Schultze, bautechn. Bureau**

Linthescherg. 10 — ZÜRICH — Telephone 4162.



**Ad. Schulthess, Zürich**  
Zinkornamentfabrik  
**Mühlebachstr. — Reinhardstr.**  
liefert Ornamente jeder Art in Zink, Kupfer etc. für innere und äussere Dekoration und als Spezialitäten: **Metallbedachungen** für Kuppeln, Türme, Berghotels etc.; **Patent Registratur-Schränke** mit oder ohne Rolladen-Verschluss; **Firmenbuchstaben** etc. Bewährteste **Verkupferung** aller Blecharbeiten. Uebernahme sämtl. Spengler-Holzementarbeiten etc. Reichhaltiges Musteralbum u. illustr. Prosp. zu Diensten.



**Dekorations-Artikel**  
Wappen ❖❖❖ Guirlanden  
Fahnen ❖❖ Flaggen  
Lampions ❖ Illuminationsgläser  
**Franz Carl Weber, Zürich.**  
Verlangen Sie: **Illustrierter Gratis-katalog** über Dekorations-Artikel.



**Präzisions-Reisszeuge.**  
**Clemens Riefler,**  
Nesselwang u. München (Bayern).  
Gegründet 1841.  
„Paris 1900 Grand Prix“,  
Illustrierte Preislisten gratis.  
Die Zirkel der echten Rieflerreisszeuge sind am Kopf mit dem Namen RIEFLER gestempelt.



**Drahtglas**  
für Oberlichte, Fabrik- und Werkstattfenster, Treib- und Gewächshäuser, Veranden, Fussboden-constructionen etc. etc.  
Anerkannt bestes Verglasungsmaterial der Gegenwart liefert die  
**Aktiengesellschaft für Glasindustrie**  
vorm. **Friedr. Siemens**  
**NEUSATTL** bei **Elbogen** (Böhmen).

Vertreter für die Schweiz:  
**Baldin Weisser, Basel.**

**Herzog. Bangewerkschule**  
Wtunt. 2. Nov. Holzmindeln Wtr. 02/03  
Wählunt. 5. Oct. Holzmindeln s27 Schül.  
Maschinen- u. Mühlenbauschule  
m. Verpfleg.-Anst. Dir. L. Haarmann

**Rollbahn - Werkzeug.**  
1420 m Geleise, 65 mm hohe Schienen, auf eis. Schwellen montiert, 600 Spur. 2050 m Geleise, 65 u. 70 mm hoch, für Holzschwellen, mit Klein-eisenzeug. 42 St. Rollwägen, 2/4 m<sup>3</sup> Inhalt, 600 Spur, starke Mulde. 18 St. Rollwägen, 1 m<sup>3</sup> Inhalt. Weichen, Drehscheiben, Klein-eisenzeug u. 1 St. Lokomotive, 20 HP, 600 Spur, ist wegen Beendigung von Auffüllungsarbeiten sehr billig abzugeben, vorübergehend auch günstig leihweise. Gefl. Anfragen sub M Z 2254 an **Rudolf Mosse, Zürich.**



Gelochte und gepresste Bleche  
← jeder Art. →  
**Metalldraht-Gewebe**  
in Messing,  
Kupfer, Bronze etc. in jeder Nummer sowie sämtliche  
Maschinen für Papier-, Pappen- und  
Holzstoff-Fabrikation.  
**Maschinenbau und Metalltuchfabrik Akt.-Ges.**  
Raguhn i. Anh.

**Aktiengesellschaft der Granitbrüche**  
vorm. **H. Schulthess & Cie.,**  
**LAVORGO (TESSIN).**  
Steinbrüche bei Lavorgo, Osogna und im Verzasca-Tal.  
Lieferung von Granitarbeiten jeder Art  
in kürzester Frist und zu billigsten Preisen.  
Spezialität:  
Balkonplatten in Verzascagranit, in beliebiger Grösse, von 10 cm. Dicke an, sehr billig.  
Referenzen zu Diensten.  
Mit höfl. Empfehlung  
**Aktiengesellschaft der Granitbrüche**  
vorm. H. Schulthess & Cie., Lavorgo (Tessin)  
Der Präsident: **Ingr. R. Nisoli.**  
Der Direktor: **H. Schulthess.**

# Elektrische Uhren ohne Batterie und ohne Kontakte

(Patentiert in allen Kulturstaaten)

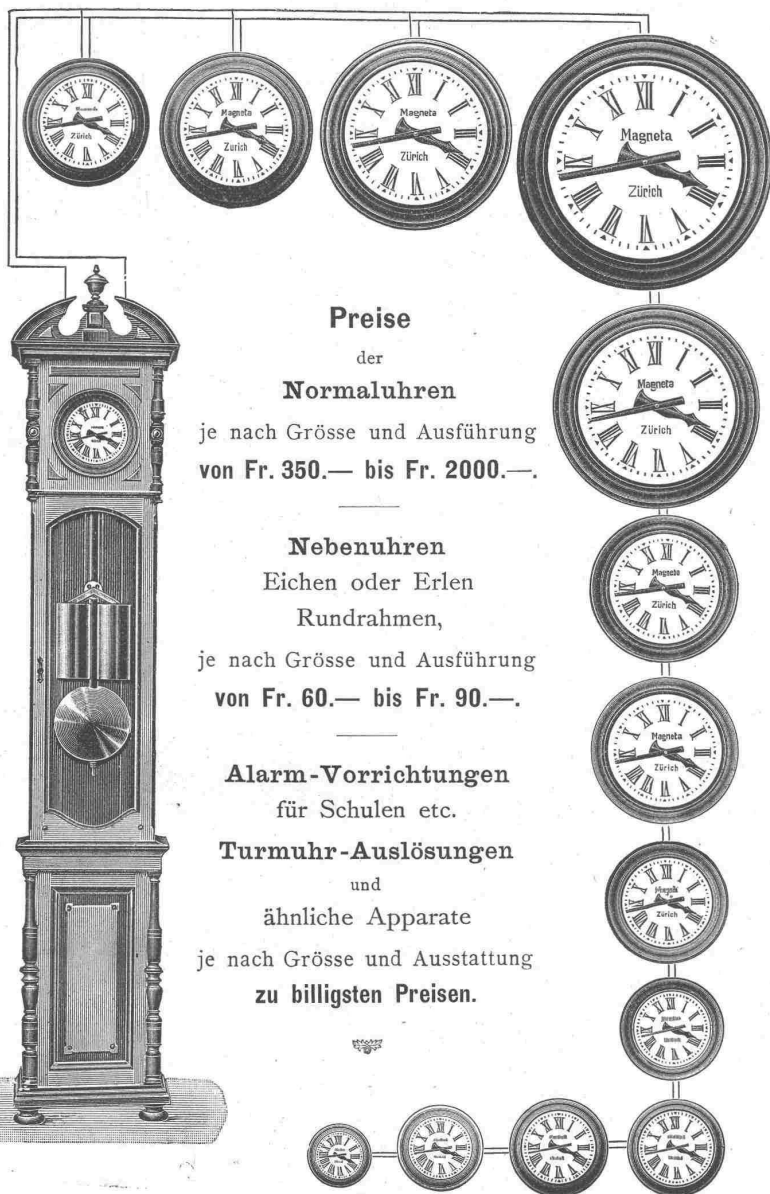
der

## Aktiengesellschaft „MAGNETA“

(Elektrische Uhren ohne Batterie und ohne Kontakte)

in Zürich V, Plattenstrasse 11 und 13.

**Anordnung:** Ein Präzisions-Gewicht-Regulateur betätigt mittelst eines Magnet-Induktors eine beliebige Anzahl von Nebenuhren in beliebigen Entfernungen.



### Preise

der  
**Normaluhren**

je nach Grösse und Ausführung  
von Fr. 350.— bis Fr. 2000.—.

### Nebenuhren

Eichen oder Erlen  
Rundrahmen,

je nach Grösse und Ausführung  
von Fr. 60.— bis Fr. 90.—.

**Alarm-Vorrichtungen**  
für Schulen etc.

**Turmuhren-Auslösungen**  
und

ähnliche Apparate  
je nach Grösse und Ausstattung  
zu billigsten Preisen.

### Vorzüge

der

### Magneta-Uhren.

**Wegfall** jeder Batterie und aller  
Kontakte und daher

**Wegfall** jeder Ueberwachung und  
Instandhaltung derselben  
durch Fachleute, infolge  
dessen

**Wegfall** jeglicher Betriebsauslagen.

**Grösste Betriebssicherheit.**

**Gefällige Formen.**

**Weitgehendste Garantie** der ganzen  
Anlage.

**Billigkeit.**

—\*—

Die Magneta-Uhren eignen sich  
insbesondere für

Städte, Ortsgemeinden,  
Fabrik-Areale, Hotels,  
Post- und Telegraphenämter,  
Bahnhöfe, Schulhäuser,  
Kasernen, Geschäftshäuser,  
Banken, Spitäler,  
Theater, Mietshäuser, Villen,  
Schiffe etc. etc.

—\*—

*Illustrierte Preislisten  
und Kostenvoranschläge gratis  
zu beziehen durch die  
Generalvertreter:*

Für den Kanton Bern:  
» » » Waadt: }  
» » » Wallis: }  
» » » Genf:  
» » » Solothurn:

Die Telegraphen-Werkstätte von **G. Hasler** in **Bern**  
**La Société Suisse d'Electricité à Lausanne**  
**W. J. Favre & Chalut**, Rue de la Halle, **Genève**  
**Robert Vogel** in **Solothurn**

und durch die

**Aktiengesellschaft „MAGNETA“** (Elektrische Uhren ohne Batterie und ohne Kontakte)

Plattenstrasse 11 und 13, Zürich V.

Filiale in **Singen** (Grossherzogtum Baden): **„MAGNETA“**  
Fabrik elektrischer Uhren ohne Batterie und ohne Kontakte  
G. m. b. H.

Ausgeführte Anlagen u. a.: Bundespalais in Bern, Strafanstalt in Regensberg, Anatomie in Zürich, Kantonbank in Zürich, Hotel Steinbock in Chur, Palast Hotel Fürstenhof in Frankfurt a. M. etc. etc.

**Gesucht:  
Maurer und Zementier.**

Gesucht wird ein tüchtiger, verheirateter, katholischer **Maurer u. Zementier** in ein grösseres Etablissement, um den Unterhalt und die Reparaturen der diversen Geschäftsgebäude, teils allein, teils mit Beihilfe anderer zu besorgen. Solche, die ähnlichen Posten schon bekleidet, erhalten den Vorzug.

Off. vermittelt sub Chiff. Z V 427 I die Annoncen-Expedition  
**Rudolf Mosse, Zürich.**

**Gewandter Zeichner  
gesucht**

für Anfertigung von **Ausstellungsplänen** (Reinplänen), Arbeitsdauer zirka 3 Monate.

Offerten bis 15. crt. mit Gebaltsansprüchen an **W. Leemann, Kantonsgemeister, Frauenfeld.**

**Bauzeichner  
gesucht,**

vertraut mit den kaufm. Arbeiten eines Baubureau, der französischen und deutschen Sprache in Wort und Schrift mächtig.

Offerten sub Z Z 4675 an die Annoncen-Expedition  
**Rudolf Mosse, Zürich.**

**Gesucht**

per sofort nach **Montreux:**  
Tüchtiger Bautechniker

mit allen Bureauarbeiten vertraut, zuverlässig im Voranschlagen und Abrechnen und auf dem Bau erfahren. Kenntnis der französischen Sprache erforderlich. Offerten sub Chiffre Z P 4665 an die Annoncen-Exped.  
**Rudolf Mosse, Zürich.**

**Gesucht.**

Zu sofortigem Eintritt ein

**Geometer,**

tüchtig im Topographieren.

Offerten sub Z U 4645 an  
**Rudolf Mosse, Zürich.**

**Gesucht:**

**Konstrukteur — Architekt,**

flotter, flinker Zeichner für Baubureau, firm im Entwerfen, leichter Auffassungsgabe. Bauplatzpraxis. Kostenaufstellungen.

Offerten sub Z Y 4674 an  
**Rudolf Mosse, Zürich.**

**Bautechniker,**

diplomiert, mit praktischen Erfahrungen bei Neu-, An- und Umbauten, sucht gestützt auf gute Zeugnisse u. Referenzen Stellung als Zeichner oder Bauführer. Auf Wunsch auch Zeichnungen zu Diensten.

Offerten sub Chiff. Z W 4622 an **Rudolf Mosse, Zürich.**

**Gartenbau-**

techn. Bureau **Theod. Stump, Zürich, Münstergasse 9, Telephone Nr. 2977, empfiehlt sich den HH. Architekten zur Anfertigung von Gartenplänen und Ausführung von Gartenanlagen an allen Orten.**

Junger, tüchtiger Mann, verheiratet, sucht

**Vertrauensstelle**

in einer Sägerei od. Holzhandlung. Referenzen zu Diensten. Offerten sub Chiffre Z Q 4516 befördert  
**Rudolf Mosse, Zürich.**

Ein junger

**Maschinentechniker**

sucht Anfangsstelle auf techn. Bureau. Gefl. Offerten unter Chiffre Z G 4407 an **Rudolf Mosse, Zürich.**

Diplom. Tiefbautechniker, deutsch, französisch u. italienisch sprechend, sucht Stelle als

**Bauführer.**

Prima Zeugnisse aus längerer Praxis im Eisenbahn- u. Strassenbau stehen zu Diensten. Offerten sind zu richten sub Chiffre Z Y 4424 an  
**Rudolf Mosse, Zürich.**

**Junger Bautechniker**

sucht Stellung. Offert. sub Z P 2511 an **Rudolf Mosse, Basel.**

**Heiztechniker-Stelle  
gesucht.**

Ein mit allen Systemen gänzlich vertrauter Fachmann, der auch selbständig kalkuliert und schon gereist ist, im Zeichnen gut bewandert, sucht sich zu verändern. Schweiz oder Oesterreich bevorzugt. Gefl. Offert. unter Chiffre Z H 2518 befördert  
**Rudolf Mosse, Basel.**

Junger, diplomierter

**Ingenieur**

vom eidg. Polytechnikum, mit einem Jahr Bureaupraxis (gute Zeugnisse), sucht per sofort oder später Stelle, mit Vorliebe beim Bau. Offerten sub Chiffre Z Y 4149 an  
**Rudolf Mosse, Zürich.**

**Für Baugeschäfte.**

Ein in allen Teilen des Bau-faches technisch und praktisch gebildeter, reich erfahrener Mann gesetzten Alters, Spezialfach **Chäldebau**, sowie alle übrigen Holzkonstruktionen, in einfacher und reich dekorativer Ausführung, sucht in grösserem Baugeschäft Engagement.

Gefl. Offert. unt. Chiff. L 3607 Q an **Haasenstein & Vogler, Basel.**

Junger, diplomierter

**Ingenieur,**

Tessiner, welcher Eisenbahnstudien gemacht hat, sucht Stelle per Anfang Juli. Gefl. Offerten unter H 1963 F an **Haasenstein & Vogler, Freiburg (Schweiz).**

**Messtischapparat**

nach Prof. Wild zu kaufen gesucht. Gefl. Offerten sub Chiffre Z Q 4616 an die Annoncen-Expedition  
**Rudolf Mosse, Zürich.**

**Fenster**

für Wohnhäuser u. Fabriken liefert prompt und billig

**Berk & Eichin,  
Fensterfabrik  
Thalwil.**

**©lichés**

für Buchdruck fabriziert

**Ernst Doelker, Zürich III.**

Ankerstr. 23. Telephone 394.



Dauerhafter billiger Holzleim  
Einzig echte, seit 25 Jahren bewährte Originalmarke.  
Generalvertrieb für die Schweiz:  
**Martin Keller, Zürich**  
37 Bahnhofstrasse 37.

**MIKROSOL**

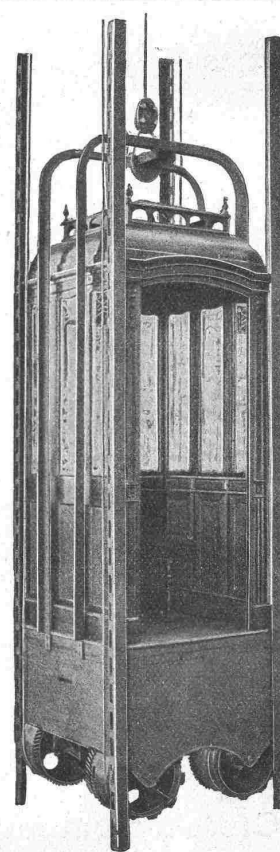
BESTES MITTEL gegen  
**Hausschwamm, Schleim- und Schimmelpilze.**  
FARBEN-FABRIKEN  
**ROSENZWEIG & BAUMANN CASSEL**

**TRANSPORT-ANLAGEN**  
FÜR ALLE INDUSTRIEN  
Grösste Rentabilität. Beste Referenzen. Kostenschnelle, Prospekt, Ingenieurbesuch stehen zur Verfügung.

**A. STOTZ, STUTTGART.**  
GEGRÜNDET 1860

E. HOPMANN, K.A. Stb.

**J. Rukstuhl, Basel**  
**Zentralheizungen**  
Warmwasser — Niederdruckdampf etc.



**C. Wüst & Comp.,  
Seebach - Zürich**

bauen als  
Spezialität:  
**Elektrische  
Waren-  
und  
Personen-  
Aufzüge**

automobil und mit stationärer Winde nach eigenem, patentiertem System. Billigste Anschaffungs- und Betriebskosten. Absolut ruhiger Gang. Präzise Steuerung. Vorzügliche Fangvorrichtung. Projekte und Kostenvorschläge gratis.