

Zeitschrift: Schweizerische Bauzeitung
Herausgeber: Verlags-AG der akademischen technischen Vereine
Band: 41/42 (1903)
Heft: 3

Werbung

Nutzungsbedingungen

Die ETH-Bibliothek ist die Anbieterin der digitalisierten Zeitschriften. Sie besitzt keine Urheberrechte an den Zeitschriften und ist nicht verantwortlich für deren Inhalte. Die Rechte liegen in der Regel bei den Herausgebern beziehungsweise den externen Rechteinhabern. [Siehe Rechtliche Hinweise.](#)

Conditions d'utilisation

L'ETH Library est le fournisseur des revues numérisées. Elle ne détient aucun droit d'auteur sur les revues et n'est pas responsable de leur contenu. En règle générale, les droits sont détenus par les éditeurs ou les détenteurs de droits externes. [Voir Informations légales.](#)

Terms of use

The ETH Library is the provider of the digitised journals. It does not own any copyrights to the journals and is not responsible for their content. The rights usually lie with the publishers or the external rights holders. [See Legal notice.](#)

Download PDF: 06.02.2025

ETH-Bibliothek Zürich, E-Periodica, <https://www.e-periodica.ch>

Schweizerische Bauzeitung

Wochenschrift

für Bau-, Verkehrs- und Maschinentechnik

Herausgegeben

von

A. WALDNER

Dianastrasse Nr. 5, Zürich II.

Verlag des Herausgebers. — Kommissionsverlag: Ed. Rascher, Meyer & Zeller's Nachfolger in Zürich, Rathausquai 20.

Organ

des Schweizer. Ingenieur- und Architekten-Vereins und der Gesellschaft ehemaliger Studierender des eidg. Polytechnikums in Zürich.

Insertionspreis:
Pro viergespaltene Petitzeile
oder deren Raum 30 Cts.
Haupttitelzeile: 50 Cts.
Inserate

nimmt allein entgegen:
Die Annoncen-Expedition

von
RUDOLF MOSSE
in Zürich, Berlin, Breslau,
Dresden, Frankfurt a. M.,
Hamburg, Köln, Leipzig,
Magdeburg, München,
Nürnberg, Stuttgart, Wien,
Prag, London.

Abonnementspreis:

Ausland... Fr. 25 per Jahr
Inland... " 20 " "

Für Vereinsmitglieder:
A. sland... Fr. 18 per Jahr
Inland... " 16 " "
sofern beim Herausgeber
abonniert wird.

Abonnements
nehmen entgegen: Heraus-
geber, Kommissionsverleger
und alle Buchhandlungen
und Postämter.

Bd. XLI.

ZÜRICH, den 17. Januar 1903.

N^o 3.

Bau-Ausschreibung.

Ueber die Erweiterung der Anlage der «Trinkwasserversorgung Jona», Kt. St. Gallen, bestehend aus einem Reservoir von 100 m³ Rauminhalt und einer Röhrenlänge von 2670 m im Kaliber 125 und 75 mm, nebst 10 Hydranten wird hiemit Konkurrenz eröffnet.

Von den bezüglichen Plänen, Vorausmassen und Bauvorschriften kann von heute an bis zum 20. Januar auf dem Bureau der Spinnerei Brändlin & Cie. Einsicht genommen werden.

Leistungsfähige Uebernehmer werden eingeladen, ihre bezüglichen Offerten:

1. Für Erd- und Maurerarbeit des Reservoirs;
2. Für Erdarbeit, Lieferung und Legung nebst Ingangsetzung des ganzen Röhrennetzes samt Schieber und Hydranten und der mech. Einrichtung des Reservoirs etc. bis und mit dem 25. Januar 1903 schriftlich und verschlossen an die „Trinkwasserversorgung Jona“ einzureichen.

Jona, 11. Januar 1903.

Die Baukommission.

Konkurrenz - Ausschreibung.

Unterzeichnete Firma eröffnet hiemit freie Konkurrenz über Lieferung eines Gasbehälters von 400 m³ Inhalt, mit schmiedeisernem Bassin, so eingerichtet, dass derselbe später auf 800 m³ teleskopiert werden kann.

Die Preise sollen inkl. Montage, franko Station Schönenwerd abgegeben werden, ebenso sind beizufügen Lieferungstermin sowie Garantien.

Detaillierte Offerten sind bis 31. Januar 1903 zu richten an

C. F. Bally, Söhne, Abt. techn. Bureau,
Schönenwerd.

Bau-Ausschreibung.

Ueber die Verbauungsarbeiten an der Lau in Giswyl pro Bauperiode 1903 wird hiemit freie Konkurrenz eröffnet.

Die projektierten Arbeiten bestehen aus:

- | | |
|---|---------------------------|
| 1. Fundamentaushub | ca. 4000 m ³ . |
| 2. Erstellung von Prügelboden | » 1400 m ² . |
| 3. Uferpflasterung | » 600 m ² . |
| 4. Erstellung von Trockenmauerwerk | » 3200 m ³ . |
| 5. Erstellung von Zementmörtelmauerwerk | » 1200 m ³ . |

Die Pläne, Bauvorschriften und Vertragsbestimmungen können auf dem Bureau des Unterzeichneten eingesehen und daselbst auch Eingabeformulare bezogen werden.

Die Offerten sind bis 1. Februar 1903 verschlossen und mit der Aufschrift «Lauverbauung» versehen, der kantonalen Baudirektion in Alpnachstad einzureichen.

Sarnen, den 14. Januar 1903.

Kantonsingenieur Obwalden:
Seiler.

Eine Dreschmaschine (neu)

mit Putzerei — nicht fahrbar — wird an Stelle einer ausrangierten zu kaufen gesucht.

Auskunft wird erteilt und sind Maschinenzeichnungen mit Offerte bis Ende Januar zu richten an den Aktuar der Licht- und Kraftwerke Glattfelden.

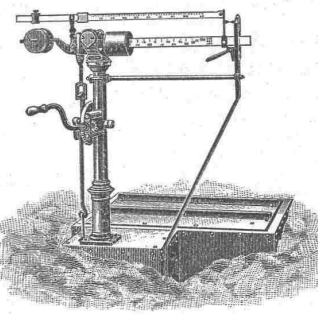
= Perforation mécanique = = de tunnels =

M. A. Salerno, ingénieur à Pise (Italie), entrepreneur et spécialiste en perforation mécanique, se charge de percements de tunnels complets ou de galeries d'avancement, galeries pour conduites d'eau, forces motrices, etc.

Expérience de très nombreux travaux, tous parmi les plus importants, exécutés comme entrepreneur, installés ou dirigés, en Suisse, France et Italie.

J. Ammann & Cie.

vormals J. Ammann & Wild



Waagen-Fabrik Ermatingen
Filiale in St. Gallen.

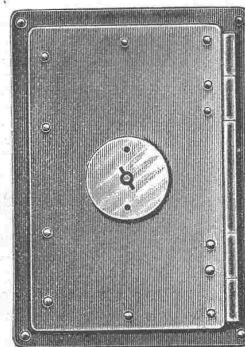
Waagen in allen
Konstruktionen

von 1 bis 50000 kg Tragkraft.
Lieferanten für eidg. Post und
Zoll, Direktion der eidg. Bauten,
eidg. Konstr.-Werkstätte
N. O. B., V. S. B., Rhät. B., Gas-
werke Zürich, St. Gallen, Bern,
Basel, Luzern, Freiburg, Kon-
stanz, Padua u. s. w.

Feuersichere Kamintüre

⊕ Patent Nr. 21919

mit Schliesszwang u. Sicherheitsvorrichtung
gegen Abziehen des Schlüssels bei geöffneter Türe.



Kamintür geschlossen.

Obige Türe aus Schmiedeisen ist von grösster Wichtigkeit für Architekten u. Baumeister. Absolute Unmöglichkeit, den Schlüssel abzuziehen, bevor die Türe vollständig geschlossen ist. Wird entweder mit innerer Schutztür od. herabfallender Schutzklappe versehen.

Preise der Türen ohne Schlüssel: Rahmenmass:

innen 25 cm Höhe, 15 cm Breite,
ausssen 34 cm Höhe, 24 cm Breite.

pro Stück
Mit innerer Schutztür . . . Fr. 6.—
„ herabfallender Schutzklappe „ 6.50
Schlüssel extra . . . „ —.40

In allen besseren Eisenhandlungen erhältlich.

Joh. Rühle, St. Gallen.

Telephon 489. **Marmor- und Granit-Industrie.** Gallusstrasse 28.

← Lager in **Marmor** in Blöcken, Platten etc. in Carrara und St. Fiden, Marmorsäge bei St. Fiden. →
 Lieferung von **Granitarbeiten** aller Art für Bauzwecke. Versand ab Steinbruch b. Biasca.

C. A. Grüssy, Zivilingenieur,
 Altstetten-Zürich.

Uebernahme **technischer Vorarbeiten** für **Bahn-**
 und **Strassenbau, Wasserversorgung**
 und **Kanalisation.**

Euböolith-Fussböden

fugenfrei, feuersicher, fusswarm, hygienisch, geräuschlos im Begehen
 für Fabriken, Schulen, Spitäler,
 Hotels, Restaurants, Verkaufslokale, Bureaux, Korridors etc.

Emil Séquin, Euböolith-Werke
 Zürich-Hard.

Felix Beran, Zürich,
 Vertreter.

Felsenauer

Zementgips (*Estrichgips*) nach eigenem Verfahren hergestellt. Bewährtes
 Material für feuersichere, fugenlose Fussböden, Wandverputz etc.
 Billigste und beste Unterlage für Linoleum.

Baugips prima Qualität. **Gipsbausteine.**

Gipsdielen eigenen Systems ermöglichen zu jeder Jahreszeit die rascheste
 Herstellung trockener, feuersicherer Wohnräume, Fabrikbauten etc.
und Schilfbretter Spezialfabrikation der

Gips-, Gipsdielen- und Mackolith-Fabrik, A.-G., Felsenau (Aargau)
 Bureau: **Zürich II, Freigutstrasse 16.**

Prospekte, Referenzen und Atteste zu Diensten.

Clichés

für Buchdruck fabriziert
Ernst Dölker, Zürich III.
 Ankerstr. 23. Telephon 394.

Lokomobile von 50 HP. zu verkaufen.

Wegen geänderten Dispositionen ist eine noch ungebrauchte fahrbare Compound-Lokomobile von 50 effektiven Pferdekräften sofort zu verkaufen. Die Maschine ist von neuester, bewährter Konstruktion und kann unter vorheriger Anmeldung täglich besichtigt werden bei der Gesellschaft der **L. v. Roll'schen Eisenwerke** in Gerlafingen.

ROLLBAHN-WERKZEUG.

Einige tausend Meter gebrauchte Schienengeleise aus 65 mm hohen Schienen, 6 und 7 Kilo schwer, in 600 Spur, sowie einen Posten unmontiert für Holzschwellen, alles **komplett und tadellos erhalten**: eine grosse Anzahl gebrauchte eiserne **Rollwagen**, von $\frac{3}{4}$ m³ Fassung, 600 Spur; sowie sonstiges **Werkzeug**, wie **Weichen, Drehscheiben, Plattenwagen, Rollen, Winde** etc. verkaufe ich **gelegentlich halber weit unter Wert!**

Unter entgegenkommenden Bedingungen auch **leihweise sehr billig.**
Josef Schreiner, München,
 Hesstr. 37 II.

Gesucht

für kleine Maschinenfabrik ein jüngerer-tüchtiger

Maschinen-Konstrukteur,

flotter Zeichner, der Polytechnikum oder Technikum absolviert hat und in Werkstatt und Bureau tätig gewesen ist.

Bewerber mit guten Kenntnissen der französischen und englischen Sprache und Gewandtheit im Verfassen technischer Beschreibungen erhalten den Vorzug.

Die Fähigkeit, nach Skizzen und mündl. Angaben selbständ. entwerfen zu können, ist Hauptfordernis.

Der Eintritt kann Anfang Februar erfolgen.

Offerten sind unter Chiffre A B 22 zu richten an

Rudolf Mosse, Schaffhausen.

ARMATURENFABRIK ZÜRICH

Filiale der ARMATUREN & MASCHINENFABRIK
 ACT. GES. vormalig J. A. HILPERT, NÜRNBERG.
 empfehlen ihre

PUMPEN ALLER SYSTEME & GRÖSSEN
 speciell




**CENTRIFUGAL-
 BAU-
 MEMBRAN-
 DUPLEX-**

PUMPEN

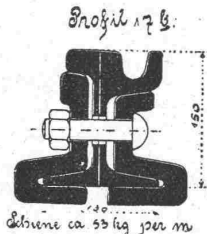
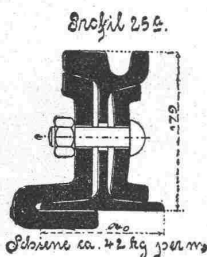


PHOENIX Akt.-Gesellschaft für Bergbau- und Hüttenbetrieb * * * * * Laar bei Ruhrort am Rhein *

Mit Werken in:
 Laar, Eschweiler-Aue, Bergeborbeck, Kupferdreh, Hamm, Nachrodt, Lippstadt und Belecke;
 Kohlenzeche „Westende“ Meiderich; Eisenstein aus: Nassau, Lothringen und Luxemburg.

Die Hütten zu Laar und Eschweiler-Aue fertigen neben allen andern Walzwerkfabrikaten:

Schmiedestücke aller Art, roh und fertig bearbeitet, Schmiedeiserne Kugeln für Kugelmühlen.
 Radreifen, Radscheiben, Radsätze, Achsen, Radgestelle, Lokomotivräder aus Stahlformguss, Vollständige Lokomotivradsätze, Konstruktionsteile aller Art wie Gittermaste für Licht- u. Kraftleitungen, Geschweisste Winkelringe, Nahtlose Stahlflaschen für Kohlensäure und andere flüssige und hochgespannte Gase. Stahlgeschosse.

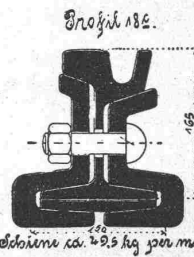


SPEZIALITÄT:

Strassenbahn- und Eisenbahn-Oberbau

In ca. 90 verschiedenen Strassenbahn-Profilen.

Bis 1. Januar 1903 etwa 10500 Kilometer Gleis geliefert.



Die bisherige beste Lösung der Stossfrage ist Anwendung der Fusslaschen. Die Fusslasche garantiert dauernd stossfreies Befahren. **Weichen** und Kreuzungen bewährtester Bauart mit neuester Zungenbefestigung, Federung, Entwässerung und mech. Umstellvorrichtung System Phoenix, Normale Verlaschung mit Blattstoss-Halbstoss bezw. Fusslaschen an allen Weichenstössen. Auflaufweichen zu Notgleisen. Hilfsgeräte zu Gleisverlegungsarbeiten, Lochpresse, Biegebügel.

Arbeiterzahl über 12000. Jährl. Stahlproduktion ca. 380 000 ts. General-Vertreter für die Schweiz: **Fritz Marti, Act.-Ges., Winterthur.**

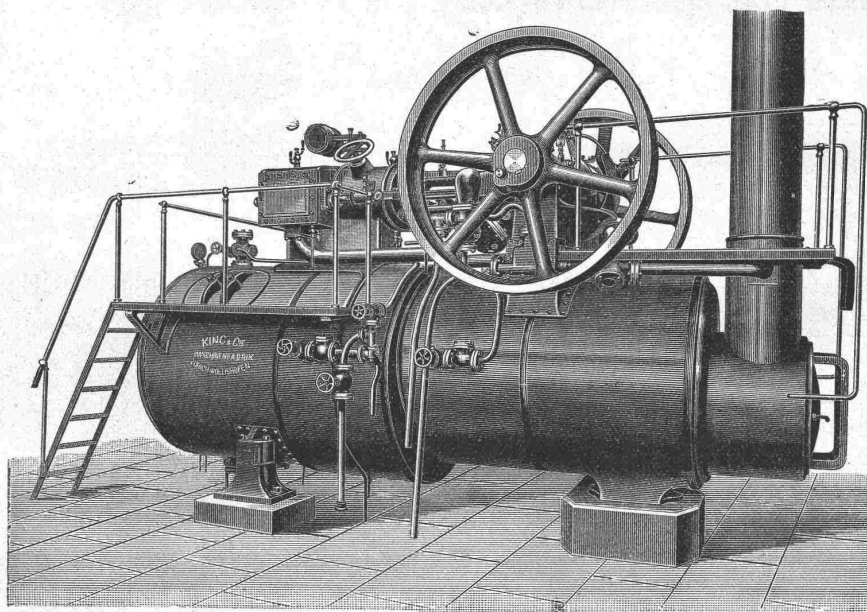
Gussbausteine + Scheidewände.

5, 7, 10, und 14 cm stark für

+ 15483

Referenzen und Muster gerne zu Diensten.
Guss-Baustein-Fabrik Zürich.

Maschinenfabrik King & Co., A.-G., Zürich.



Eisenbahnstation Zürich-Wollishofen

Telegramm-Adresse: King Zürich.

Spezialitäten:

Lokomobilen

Halb-Lokomobilen

bis 250 Pferdekräfte.

Dampfmaschinen

horizontale und vertikale

Dampfkessel

Komplette

Dampfbetriebsanlagen

Zeit-Registrier-Apparate

für alle Verhältnisse.

Bürks Arbeiter- und Wächter-Kontroll-Uhren, Fahrten-Kontroll-Apparate

ohne Verbindung mit der Wagenachse.

Rechenmaschinen „MILLIONÄR“ Patent Steiger.

Prospekte gratis u. franko. Apparate kostenlos auf Probe.

HANS W. EGLI, ZÜRICH II,

Werkstätte für Feinmechanik.

Gesellschaft der

Ludwig von Roll'schen Eisenwerke

Filiale: **Giesserei Bern** liefert:



Hebezeuge jeder Art als: **Laufkräne**, und feste od. fahrbare **Drehkräne** für Hand- und speziell **elektrischen** Betrieb; **Aufzüge** für hydraulischen, **elektrischen**, und Transmissionsbetrieb.

Eisenbahnmateriale als: **Drehscheiben** und **Schiebebahnen** für Wagen und Lokomotiven; Hand-, **Dampf-** und **elektrischer** Betrieb.

Weichen für **Haupt-** u. Nebenbahnen, f. **Vignol-** u. **Rillen-**Schienen. **Barrieren** mit und ohne Verriegelung und Vorläuten.

Zahnstangenoberbau; komplette Seilbahnen

für Güter- und Personentransport. (Eigene **patentierete** Systeme.) Seit 1898 15 Touristen-Seilbahnen geliefert.

Schleusenanlagen für Hand- und elektrischen Antrieb.

Hydraulische, automatische **Zementsteinpressen**.

— Angaben über zahlreiche Ausführungen, Referenzen, Projekte und Kostenvoranschläge stehen zu Diensten. —

KIRCHNER & Co.,

Leipzig-Sellerhausen.

Grösste Spezialfabrik von

Sägewerkmaschinen

und

Holzbearbeitungsmaschinen

Ueber 60 000 Maschinen geliefert.

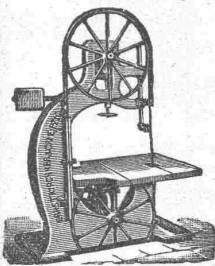
62 höchste Auszeichnungen.

Weltausstellung Paris 1900:

Höchste Auszeichnung „Grand Prix“.

Filiale: **ZÜRICH, Bahnhofstrasse 89,**

— TELEPHON 3866 —



GUSTAV GRIOT, Ingenieur, ZÜRICH

Brücken- und Hochbau.



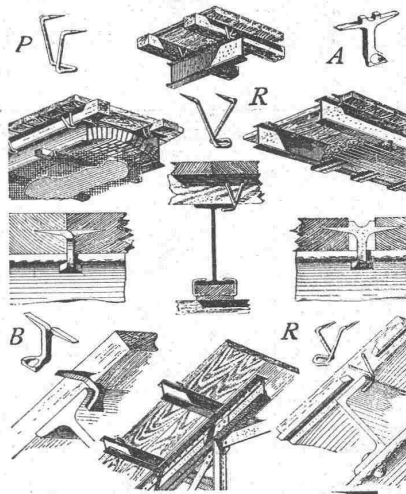
Nivellements und Belastungsproben.

Ventilationsanlagen

erstellt für sämtliche Zwecke

J. P. Brunner, Oberuzwyl (Kt. St. Gallen)

Spezialität für Trockenanlagen.



Rordorfsche

Verbindungshafte A & B

und

Lagerholzklammern P & R

patentiert.

A & B

in drei Grössen

verbinden **stumpfe** Bretter direkt mit I-Eisen.

P & R

in 6 verschiedenen Grössen verbinden Lagerhölzer und Dachlatten direkt m. Eisen.

Bezugspreis ab unsern Wiederverkaufsstellen und unserem Lager in Zürich: von Fr. 4.— an per 100 St.

Gebr. Rordorf.

Bureau u. Lager:

Auf der Mauer 5, Zürich I.

Albert Stadelmann, Ingenieur

Heimatstrasse 25, Zürich

empfiehlt sich, gestützt auf langjährige Erfahrungen, zur Uebernahme von Projektarbeiten aller Art, für städtische und ländliche Strassen, Wasserbauten, Strassenbahnen, Eisenbahnen, ferner von Bebauungs- und Quartierplänen, Expertisen, Bauleitungen etc. etc.

Dreyer, Rosenkranz & Droop, Hannover

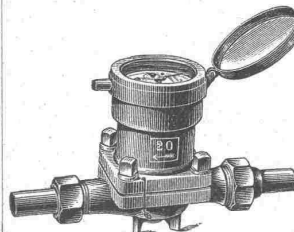
empfehlen ihre

Wassermesser

mit

Hartgummi-Messrad,

wovon mehr als **200 000 Stück** abgesetzt worden sind.



Diese **Wassermesser** zeichnen sich aus durch grosse **Messgenauigkeit** und **Haltbarkeit**. Abbildungen, Beschreibung und Preise auf Wunsch.

Vertreter für die Schweiz: **Henri Schoch**, Streulistr. 17, Zürich.

Gutehoffnungshütte

Aktienverein für Bergbau und Hüttenbetrieb in **Oberhausen (Rhld.)**

fertigt in ihren mit den neuesten und vollkommensten Einrichtungen ausgerüsteten Werkstätten als **Besonderheit**

Achsen und **Radreifen** aus bestem **Siemens-Martinstahl** für Lokomotiven, Tender und Wagen aller Art,

Radgerippe (Speichenräder)

aus bestem **Schweisseisen** für Wagen aller Art, fertige Radsätze für Wagen aller Art,

sowohl für **Voll-**

als auch für **Neben- und Klein-Bahnen.**

Vertreter für die Schweiz: **Gebr. Stebler, Zürich.**

DRAHTSEILE jeder Art für LUFTSEILBAHNEN, Seilriesen

Bergbahnen
Schiefe Ebenen
Aufzüge
Transmissionen
etc.



Maschinenhallen & Werkstätten in Wallisellen b. Zürich
& in Bern b. Weyermannshaus. Dépôt in Yverdon etc.
Prospekte und Kostenanschläge gratis.

Verkauf & Vermietung
von
Bau-Unternehmer-
Material.
Lokomobilen.
Pumpen & Ventilatoren.
Kl. Lokomotiven
Transportable Stahlbahnen,
Rollwägelchen, Drehscheiben etc.



Telegraphen-Werkstätte F. ECKENFELDER, Zürich

Oberdorfstrasse 3.
Gegründet 1880. Gegründet 1880.

Spezial-Geschäft f. Installation von: Telephon-Anlagen

vom einfachsten bis zu besten, lautsprechendsten
Apparaten.

Elektrische Läuteinrichtungen

für Privathäuser, Anstalten und Hotels.

Sicherheits-Einrichtungen, neuestes, patentiertes System.

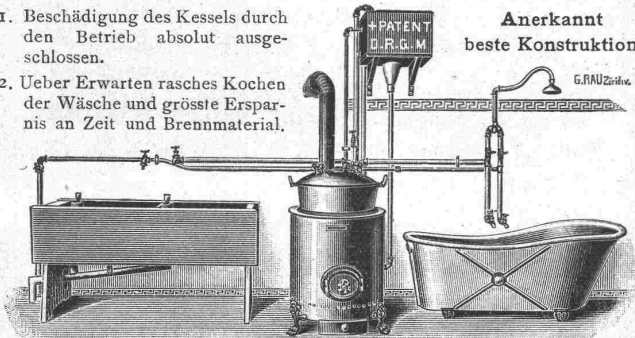
Feuer-Alarmeinrichtungen.

Elektr. Uhr-Anlagen etc.

Uebernahme von Arbeiten nach Zeichnungen od. Modellen.
Besteingerichtete Werkstätte.

Bad- u. Wasch-Einrichtungen

- Beschädigung des Kessels durch den Betrieb absolut ausgeschlossen.
- Ueber Erwarten rasches Kochen der Wäsche und grösste Ersparnis an Zeit und Brennmaterial.

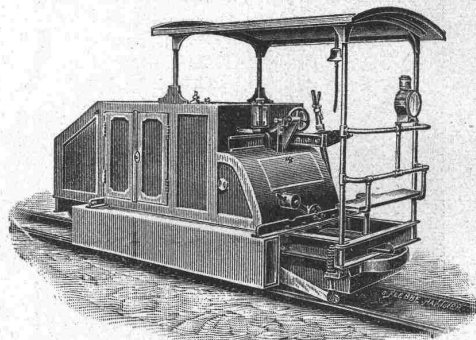


GEBR. LINCKE, ZÜRICH,
Sellergraben 57/59.



Gasmotoren-Fabrik Deutz Filiale Zürich

Waisenhausquai 7, b. Hauptbahnhof.



Benzin-Lokomotiven

für Feldbahnen, Fabrikgeleise, Strassenbahnen.
Billiger, absolut gefahrloser Betrieb, kein Geruch und keine Rauch-
und Russbelastigung, kein Anheizen. Jederzeit sofort betriebsbereit.

Benzin- und Petrol-Lokomobilen

Schiffsmotoren, Motorboote
Gas-Benzin-Petrolmotoren.

von 1/2-1200 P S und darüber.

„Deutzer Kraftgasmotoren“

v. 4-2000 P S Kohlenverbr. 1 1/2-3 Cts. pr. Pferdekraft u. Stunde.
65 500 Motoren im Betrieb.

Winterthurer Mosaikplatten

für Bodenbeläge und Wandverkleidungen.
Ferner Trottoirplatten, Kesselhausplatten,
Maschinenhausplatten.

A. Werner-Graf (vormals Huldreich-Graf).
Mosaikplattenfabrik in Winterthur.

TRANSPORT-ANLAGEN

Höhen, Aufzüge, Räder, Elevatoren,
Transporteure, Schnecken,
Förderbänder
nach eigenem und amerik. System.

FÜR ALLE INDUSTRIEN

Grösste Rentabilität.
Erste Referenzen.
Kostenvorschläge, Prospekte,
Ingenieurbesuch stehen zur Verfügung.

A. STOTZ, STUTTGART.

← GEGRÜNDET 1860 →

E. HOFMANN KA. STUTG.