

Zeitschrift: Schweizerische Bauzeitung
Herausgeber: Verlags-AG der akademischen technischen Vereine
Band: 41/42 (1903)
Heft: 1

Werbung

Nutzungsbedingungen

Die ETH-Bibliothek ist die Anbieterin der digitalisierten Zeitschriften. Sie besitzt keine Urheberrechte an den Zeitschriften und ist nicht verantwortlich für deren Inhalte. Die Rechte liegen in der Regel bei den Herausgebern beziehungsweise den externen Rechteinhabern. [Siehe Rechtliche Hinweise.](#)

Conditions d'utilisation

L'ETH Library est le fournisseur des revues numérisées. Elle ne détient aucun droit d'auteur sur les revues et n'est pas responsable de leur contenu. En règle générale, les droits sont détenus par les éditeurs ou les détenteurs de droits externes. [Voir Informations légales.](#)

Terms of use

The ETH Library is the provider of the digitised journals. It does not own any copyrights to the journals and is not responsible for their content. The rights usually lie with the publishers or the external rights holders. [See Legal notice.](#)

Download PDF: 06.02.2025

ETH-Bibliothek Zürich, E-Periodica, <https://www.e-periodica.ch>



Maschinenfabrik Oerlikon

Oerlikon bei Zürich

Weltausstellung Paris 1900 — 2 Grands Prix.

Elektrische Anlagen

jeden Umfanges.

Kraftübertragung. Kraftverteilung. Beleuchtung. Elektromechanische Anwendungen. Elektrochemie. Tramways. Nebenbahnen. Vollbahnen.

Generatoren und Motoren

für Gleichstrom, Einphasen- und Mehrphasenstrom.

Transformatoren.

Elektrisch angetriebene Werkzeugmaschinen.

Spezialitäten für Kessel-, Brücken- und Schiffsbau.








Oehler & Co.,

Aarau

Maschinenfabrik, Eisen- und Stahlgiessereien.



Spezialitäten:

Tragbare und feste Stahlgeleise mit zugehörigem Rollmaterial
für Bauunternehmer und industrielle Etablissements.
Eiserne **Schubkarren** und **Perronwagen**.



Schiebebühnen u. Drehscheiben
für Normal- und Schmalspurbahnen.
Bremsberganlagen und **Luftseilbahnen** verschied. Systeme.

Transmissionen mit gewöhnlichen und Ringschmierlagern.

Baggermaschinen,
Betonmischmaschinen,
Mechanische Aufzüge,
Elevatoren.
Grauguss, Haberlandguss etc.




PYRASPIS Anstrichfarbe, macht Holz unverbrennlich.

LITOSILO Der beste fugenlose Bodenbelag.

Prospekte, Versuchsobjekte, Muster, Kostenanschläge durch
Ch. H. Pfister & Co., 10 Leonhardstrasse, Basel.
Fabrikation bautechnischer Spezialitäten.

FABRIK KEIM-FARBEN MÜNCHEN

A KEIM'SCHE MINERAL KUNSTLER-FARBEN

B KEIM'SCHE MINERAL DECORATIONS-FARBEN

KEIM'SCHE MINERAL ANSTRICH-FARBEN

ALT-BEWÄHRT
Dauerhaft
für Alt- u. Neu- u. C.
3. u. 4. C.

WASCHBAR

HALTEN AM BESTEN IM WETTER

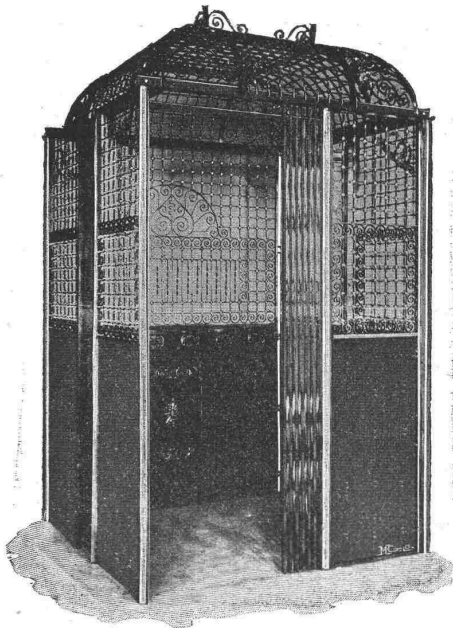
Farbenharte 93 od. 94 gratis franco

HÄRTEN · U · ERHALTEN · DEN · VERPUTZ

Aufzügefabrik Alfred Schindler, Luzern

Spezialfabrik für elektrische und hydraulische Aufzüge.

Prima Referenzen.



Ueber 500 Anlagen im Betrieb.

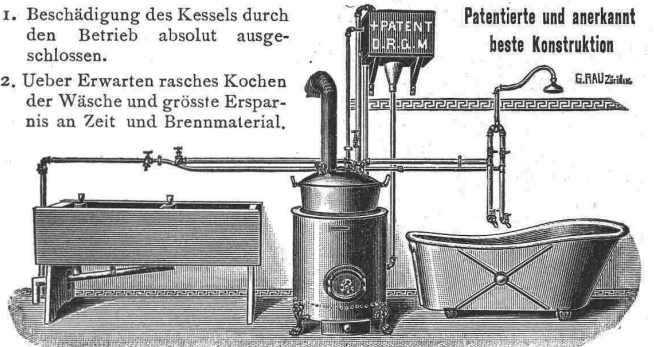
Druckknopf-Seilsteuerung, sicherst wirkende Fangvorrichtung, geräuschloser Gang, automatische Schachtsicherungen.

Zahlreiche Auszeichnungen
Alle Arten Isolirmaterialien.
SPECIALITÄTEN:
W. BERKEFELD'S **KIESELGUHR**
A. HAACKE'S **COMPOSITION**
PYROSTAT COMPOSITION
ASBEST- und JUTE- u. SOLIFRISCHLÄUCHE
Influorierte Kieselguhrsteine.
Korksteine DR. P. 128231.
Korkstein-Platten und -Schalen
Korksteinschalen mit Asbestpelz
Isolierung von
KÄLTEFLÜSSIGKEITS-ROHREN
A. HAACKE & CO. GELLE.
(Prüfung Hannover)

General-Vertreter für die Schweiz:
J. Kolbe, Ingenieur,
Kusnacht-Zürich.

Bad- u. Wasch-Einrichtungen

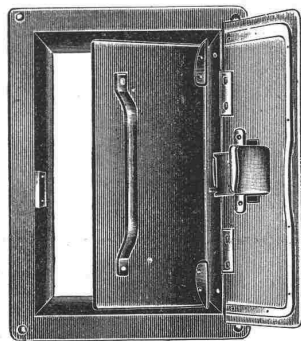
1. Beschädigung des Kessels durch den Betrieb absolut ausgeschlossen.
2. Ueber Erwarten rasches Kochen der Wäsche und grösste Ersparnis an Zeit und Brennmaterial.



GEBR. LINCKE, ZÜRICH, Seilergraben 57/59.

Feuersichere Kamintüre

+ Patent Nr. 21919
mit Schliesszwang u. Sicherheitsvorrichtung gegen Abziehen des Schlüssels bei geöffneter Türe.



Kamintür geöffnet, mit Schutztüre.

Obige Türe aus Schmiedeeisen ist von grösster Wichtigkeit für Architekten u. Baumeister. Absolute Unmöglichkeit, den Schlüssel abzuziehen, bevor die Türe vollständig geschlossen ist. Wird entweder mit innerer Schutztüre od. herabfallender Schutzklappe versehen.

Preise der Türen ohne Schlüssel: Rahmenmass:

innen 25 cm Höhe, 15 cm Breite, aussen 34 cm Höhe, 24 cm Breite.

pro Stück
Mit innerer Schutztüre . . . Fr. 6.—
„ herabfallender Schutzklappe „ 6.50
Schlüssel extra . . . „ 40.—

In allen besseren Eisenhandlungen erhältlich.

Dreyer, Rosenkranz & Droop, Hannover

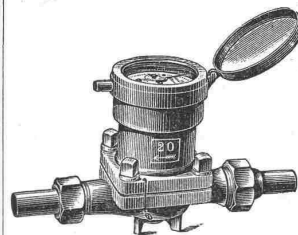
empfehlen ihre

Wassermesser

mit

Hartgummi-Messrad,

wovon mehr als **200 000 Stück** abgesetzt worden sind.



Diese **Wassermesser** zeichnen sich aus durch grosse **Messgenauigkeit** und **Haltbarkeit**.
Abbildungen, Beschreibung und Preise auf Wunsch.

Vertreter für die Schweiz: **Henri Schoch, Streulistr. 17, Zürich.**



Ad. Schulthess, Zürich
Zinkornamentfabrik
Mühlebachstr. — Reinhardstr.
liefert Ornamente jeder Art in Zink, Kupfer etc. für innere und äussere Dekoration und als Spezialitäten: Metallbedachungen für Kuppeln, Türme, Berghotels etc.; Patent Registratur-Schränke mit oder ohne Rolladen-Verschluss; Firmenbuchstaben etc. Bewährteste Verküperung aller Blecharbeiten. Uebernahme sämtl. Spengler-Holzementarbeiten etc. Reichhaltiges Musteralbum u. illustr. Prosp. zu Diensten.

Technikum Strelitz
(Mecklenburg)
Ingen.-, Technik- u. Meisterkurse Maschinen und Elektrotechnik. Hoch- u. Tiefbau. Eisenkonstrukt. Tischlerei. Tägl. Eintritt. Abgek. Studium.

Die zuverlässigsten
CONDENSTÖPFE
liefert **J. AUMUND, Ingen.,**
Werdmühlegasse 17, parterre
ZÜRICH.
Verlangen Sie Prospekt und Referenzen.
Telephon 2967.



Holz-Terrazzo
Bester fugenloser Bodenbelag.
Fusswarm, feuerfest, wasserbeständig, elastisch, sanitär und staubfrei.
Referenzen! — Keine Magnesitverbindung. — Garantie!
Herm. Schultze, bautechn. Bureau
Linthescherg. 10 — **ZÜRICH** — Telephon 4162.



Dekorations-Artikel
Wappen ❖❖❖ Guirlanden
Fahnen ❖❖ Flaggen
Lampions ❖ Illuminationsgläser
Franz Carl Weber, Zürich.
Verlangen Sie: Illustrierter Gratis-katalog über Dekorations-Artikel.



Drahtglas
für Oberlichte, Fabrik- und Werkstattfenster, Treib- und Gewächshäuser, Veranden, Fussboden-constructionen etc. etc.
Anerkannt bestes Verglasungsmaterial der Gegenwart liefert die
Aktiengesellschaft für Glasindustrie
vorm. Friedr. Siemens
NEUSATTL bei Elbogen
(Böhmen).

Vertreter für die Schweiz:
Baldwin Weisser, Basel.

Herzogl. Baugewerkschule
Wtunt. 2. Nov. Holzminden Wtr. 02/08
Wählgut. 5. Oct. 827 Schül.
Maschinen- u. Mühlenbauschule
m. Verpfleg.-Anst. Dir. L. Haarmann.

OFENFABRIK-SURSEE
IN SURSEE
GRÖSSTE OFENFABRIK DER SCHWEIZ
Illustr. Prospekt gratis.



Geiger'sche Fabrik, G. m. b. H.
für Strassen- und Hausentwässerungs-Artikel
Karlsruhe i. B.
Spül- u. Absperr-Vorrichtungen für Kanäle und andere Zwecke.
Schachtabdeckungen.
Sinkkasten für Strassen-, Hof- u. Haus-Entwässerung.
Kran- u. Schlammabfuhr-Wagen zum Reinigen von Sinkkasten.
Bewährte Konstruktionen. — Höchste Auszeichnungen. — Solide Ausführung.
Man verlange illustriertes Preisbuch gratis.
In nahezu 200 Städten in Verwendung, unter andern in:
Breslau — Dresden — Düsseldorf — Frankfurt a. M. — Hannover — Innsbruck
Karlsruhe — Kiel — Köln — Mannheim — Mülhausen i. E. — München — Posen
Sofia — Stettin — Strassburg i. E. — Stuttgart — Wien — Zürich u. s. w.
General-Vertreter für die Schweiz:
C. A. Grüssy, Civilingenieur, Zürich-Altstetten.

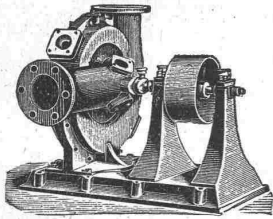
Aktiengesellschaft der Granitbrüche
vorm. H. Schulthess & Cie.,
LAVORGO (TESSIN).
Steinbrüche bei Lavorgo, Osogna und im Verzasca-Tal.
Lieferung von Granitarbeiten jeder Art
in kürzester Frist und zu billigsten Preisen.
Spezialität:
Balkonplatten in Verzascagranit, in beliebiger Grösse, von 10 cm. Dicke an, sehr billig.
Referenzen zu Diensten.
Mit höf. Empfehlung
Aktiengesellschaft der Granitbrüche
vorm. H. Schulthess & Cie., Lavorgo (Tessin)
Der Präsident: **Ingr. R. Nisoli.**
Der Direktor: **H. Schulthess.**

Gesetzlich geschützt.



Düsseldorf, Zürich, Gleiwitz, Wien, St. Petersburg, Moskau, London, Bilbao, New York, Chicago
Fabrikschornsteine
Kesselmauerungen
Ofenanlagen für industrielle Zwecke jeder Art.
 Vertreter: Zivil-Ingenieur **Wegmann-Hauser, Zürich II.**

Zentrifugalpumpen

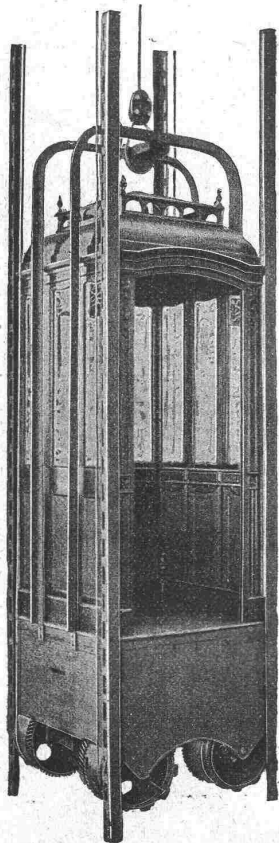


zum Fördern von schmutzigem und feste Bestandteile enthaltendem Wasser. Steine etc. zur Grösse von ein Drittel des Saugrohr - Durchmessers gehen durch dieselbe hindurch, ohne sich festklemmen zu können.

Pumpen für Riemenbetrieb von 50 bis 250 mm Rohrdurchmesser auf Lager.

Menck & Hambrock, Altona-Hamburg 32.

Technikum für **Maschinen- & Elektrotechniker, Hildburghausen** für **Baugewerk & Bahnmeister etc.**
 Nachhilfseurse. ● Progr. durch d. Herzogl. Direktor.



C. Wüst & Comp., Seebach - Zürich

bauen als
 Spezialität:
Elektrische Waren- und Personen-Aufzüge

automobil und mit stationärer Winde nach eigenem, patentiertem System.
 Billigste Anschaffungs- und Betriebskosten.
 Absolut ruhiger Gang.
 Präzise Steuerung.
 Vorzügliche Fangvorrichtung.
 Projekte und Kostenvorschläge gratis.

Wasser-Reinigung, Dampfmaschinen, Filterpressen, Armaturen, Pumpen.

A. L. G. Dehne Maschinen-Fabrik, **Halle. S.**

Drahtseile

aus Gusstahldrähten eigener Fabrikation

für

Seilbahnen, Bergwerke, Krannen, Aufzüge etc.

Gusstahldraht

bis zu den höchsten Härtegraden

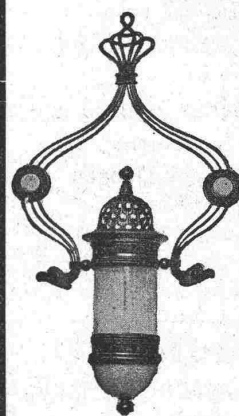
für

Spiralfedern, Werkzeuge, Drahtseile etc.

empfiehlt

Wilhelm-Heinrichswerk, A.-G.
 vorm. Wilh. Heinr. Grillo, **Düsseldorf.**

Paul Stotz, Kunstgewerbl. Werkstätte, Stuttgart
 G. m. b. H.



Anfertigung von feinen Metallarbeiten der verschiedensten Art aus allen Materialien in jeder Technik nach eigenen und eingesandten Entwürfen zur Ausschmückung von Privathäusern, Hotels, Kirchen, Bahnhöfen, Krematorien, Schiffen, Eisenbahnwagen etc. etc. wie

Beleuchtungsgegenstände
Kaminverzierungen
Ausschmückungsgegenstände für Gebäude im Innern und Aeussern
Grabschmuck
Erzguss in jeder Grösse in Sandformerei und Wachsausschmelzung
Guss für technische Zwecke in jeder Legierung
Arbeiten in geschmiedeter Bronze
Elektr. Heiz- u. Kocheinrichtungen

Ein unvergleichlich reichhaltiger Modellschatz in allen Stilarten ermöglicht ein Eingehen auf die Wünsche unserer Kundschaft in jedem einzelnen Spezialfalle.



Martin Keller, Zürich

37 Bahnhofstrasse 37.

Keine Federn.

Einfachster u. bester

Oberlicht-Verschluss.

Telegraphenstangen und Leitungsmasten

für elektrische Anlagen, imprägniert mit Quecksilbersublimat (System Kyan)

Eisenbahnschwellen

imprägniert nach den bewährtesten Methoden.

Eigene Imprägnieranstalten mit umfangreichen Lagern in günstiger Lage für Versand nach allen Richtungen.

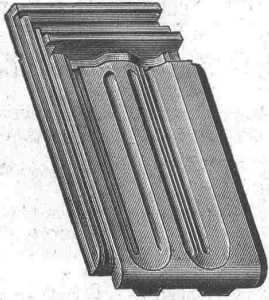
Gegründet 1846.

Gebr. Himmelsbach, Freiburg i. Baden.

Gegründet 1846.

TONWARENFABRIK EMBRACH A.-G.

in Embrach, Kt. Zürich.



Steinzeug-Röhren.

„Rostolith“

dauerhaftester **Bodenbelag**

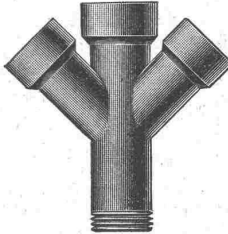
für Fahrstrassen, Trottoirs, Fabrik- und Stallböden,

Steine und Platten (säurefest).

Steinzeug-Platten (Saargemünder Genre),

Glasierte Tonwaren jeder Art.

Dachziegel, Spezialität: glasierte. — Wandverkleidungen.



Clichés

für Buchdruck fabriziert

Ernst Doelker, Zürich III.

Ankerstr. 23. Telefon 394.



Schadhafte durchrostete

Wellblechdächer

werden nach meinem Verfahren (D. R. P. 130408) dauernd regendicht wiederhergestellt. Wesentlich billiger, wie Erneuerung der Bleche. Langjährige Garantie.

Louis Lindenberg,

Köln a. Rh.

Dachdeckbedarf.

Asphalt-Pappen-Fabrik.

Adolph Saurer, Arbon

Maschinenfabrik und Eisengiesserei.

Petrol-, Benzin- und Gas-Motoren

Patent „Saurer“, von 1 1/2 bis 80 HP

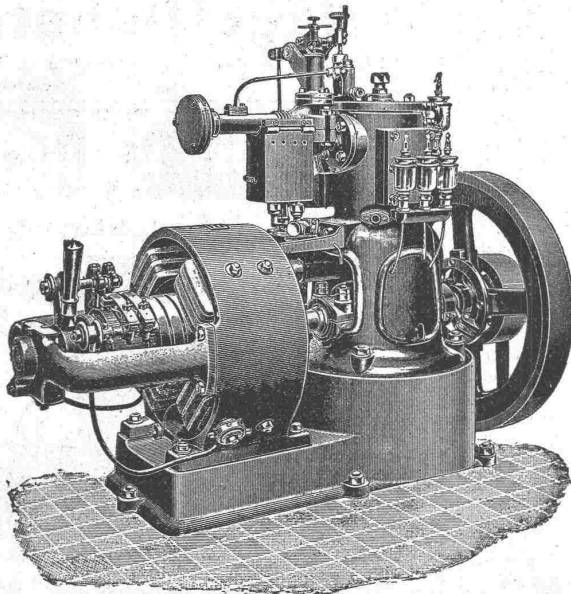
Fabrik- und Werkstattbetrieb
Elektrisches Licht

für
Lokomobile und Automobile
Luxus- und Lastschiffe

Kraftgas-Anlagen

Komplette Anlagen bis 300 HP im Betriebe

*** Höchste Auszeichnungen. ***



Transmissionen nach verschiedenen Systemen

Spezialität:

Ringschmierlager mit geschliffenen Lagerschalen

Lager in allen gangbaren Grössen.

Prospekte und Kostenvoranschläge gratis.



Dauerhaftes
billiger Holzanstrich

Einzig echte seit 25 Jahren
bewährte Originalmarke.

Generalvertrieb
für die Schweiz:

Martin Keller, Zürich

37 Bahnhofstrasse 37.

Heliographie- & Paus-Papiere

Lichtpausen

in Heliographie
und in



liefern

Hatt & Cie., Zürich,

Unterer Mühlesteg 2. Telefon 1116.

Billige Schienen.

Neue Schienen mit Schönheitsfehlern,
gebrauchte Schienen,

geleisefähig, mit Laschen und solche zu Bauzwecken, in den verschiedensten Profilen, hat fortwährend abzugeben:

J. Adler jun., Frankfurt a. M.

Gesucht

zu baldigem Eintritt **Maschinen-techniker** für Betrieb und Konstruktionsbureau. Giessereipraxis, sowie Kenntnisse in der französischen Sprache erforderlich. Anmeldungen begleitet von Zeugnisabschriften, Angabe der bisherigen Tätigkeit und der Gehaltsansprüche unter Chiffre D E 205 an

Rudolf Mosse, Zürich.

Dessinateur-comptable

est **demandé** au plus tôt dans une entreprise de la suisse française. Place stable. Bonnes références sont demandées. S'adr. sous Z B 5277 à

Rodolphe Mosse, Zurich.

Zimmermeister,

als **Generalvertreter** einer **pantentierten Holzkonstruktion** für die ganze Schweiz unter günstigen Bedingungen **gesucht**. Offert. sub Z K 5485 an

Rudolf Mosse, Zürich.

Ein **Spezialgeschäft** für **gesundheits-technische Anlagen** sucht zum sofortigen Eintritt einen

Techniker,

der **schnell und gewandt** im Zeichnen, in der Berechnung v. **Warmwasser- und Heizanlagen**, und in der Fertigung von Projekten ist. **Gute Bezahlung und Lebensstellung. Angebote unter Befügung des Lebenslaufes, Abschrift von Zeugnissen und der Gehaltsansprüche** unter Chiffre Z N 4988 an die **Annoncen-Expedition**

Rudolf Mosse, Zürich.

Dessinateur

pour la mécanique et l'électrotechnique, sachant **construire** et connaissant parfaitement le français et l'allemand, **cherche place stable** dans un établissement, où il pourrait éventuellement s'associer par la suite. **Excellentes références.** S'adresser sous chiffres N 1931 C à

Haasenstein & Vogler, La Chaux-de-Fonds.

Suche

Stelle als **Buchhalter, Kassier** u. für **deutsche Korrespondenz** in einem **Bau- oder Zementgeschäft**. Suchender ist **tüchtiger Kaufmann** und war schon mehrere Jahre in ähnlichen Geschäften tätig und ist sicher im **Bücherabschluss**. Offerten sub Chiff. H 1550 Ch sind zu richten an **Haasenstein & Vogler, Chur.**

Architekt, Bauführer,

jüngere, **tüchtige Kraft** in selbständiger Stellung, **erfahrener Praktiker** sucht festes Engagement als **Geschäftsführer** oder **Leitender** eines grösseren Unternehmens. **Beteiligung** nicht ausgeschlossen. **Prima Referenzen.** Offerten befördern unter Chiffre Y 2122 G

Haasenstein & Vogler, St. Gallen.

Techniker,

der als

Bauführer

bei **Bahn- und Strassenbau**, sowie **Wasserwerkanlage** tätig war, **sucht** eine Stelle. Gefl. Offert. sub Chiffre Z L 5311 an

Rudolf Mosse, Zürich.

Junger Mann mit technischer Bildung, der der Verhältnisse halber nicht weiter studieren kann, **sucht**

Stellung

auf ein **technisches Bureau**. Gefl. Offerten unter Chiffre Z U 5495 an **Rudolf Mosse, Zürich.**

Polytechniker,

sehr guter Zeichner, sucht **Ferienstelle** auf einem

Architektur- oder Zeichnungs-Bureau.

Lohnansprüche bescheiden. Offerten unter Chiffre Z V 5296 an

Rudolf Mosse, Zürich.

Junger, akademisch gebildeter

Architekt

sucht Stellung auf **Architekturbureau** oder **grösserem Baugeschäft**. Offerten sub Z Z 5450 an

Rudolf Mosse, Zürich.

Junger dipl.

Ingenieur

vom eidg. Polytechnikum, mit einjähriger **Bureaupraxis** (Eisenbahn- u. Brückenprojekte), **sucht Stelle** im In- oder Auslande. Anfragen unter Z F 5406 befördert

Rudolf Mosse, Zürich.

Tüchtiger, solider

Bautechniker,

flotter Zeichner, mit längerer Praxis **sucht** auf 1. August **Stelle** auf **Bureau** oder **Bauplatz**. Gefl. Offert. sub Z T 5444 an

Rudolf Mosse, Zürich.

Ingenieur,

Absolvent d. eidg. Polytechnikums, m. einjähriger **Baupraxis**, **sucht Stelle**. Anfragen sub Z W 4797 befördert

Rudolf Mosse, Zürich.

Junger Bautechniker,

diplomiert, **sucht Stelle** auf **Architektur- oder Baubureau**. Offert. sub Chiffre Z R 5492 an

Rudolf Mosse, Zürich.

Civil - Ingenieur,

Studierender der **Ingenieurschule Polytechnikum Zürich**, wünscht nach bestandener **Uebergangs - Prüfung** diesen Herbst in Praxis zu treten.

Offerten sub Chiffre Z O 5489 an

Rudolf Mosse, Zürich.

Elektrotechniker,

bewandert in Berechnung und Bau **elektrischer Stromverteilungsanlagen**, **Transformatoren- und Motorenanlagen**, **Hausinstallationen**, sowie erfahren in **Acquisition und Verkehr** mit **Kundschaft und Behörden**, sucht auf 1. August oder 1. September **Stellung** bei **Fabrikations- oder Installationsgeschäft**, oder bei **Elektrizitätswerk**. Offerten unter Z Q 5491 an **Rudolf Mosse, Zürich.**

Zu verkaufen

event. **Lizenz** abzugeben:

Schweiz. Patent Nr. 2627

betr. **Système de frein automatique à air comprimé pour trains de chemin de fer** dans lesquels on emploie l'air comprimé comme force motrice.

Reflektanten wollen sich melden beim **Patentbureau Bourry-Séquin & Cie.**, Schützengasse 29, Zürich 1.

Bautechniker,

22 Jahre alt, 4 Sem. **Technikum**, auf **Bureau** und **Baustelle** erfahren, **sucht Stelle**. Gefl. Offerten unter Chiffre Z S 5568 an

Rudolf Mosse, Zürich.

Zum Verkauf.

Aus einem **Baubureau**, welches **gesundheitshalber aufgehoben** wird:

1 Bau-Theodolit

mit **Stativ**, das **Fernrohr** durchschlagbar, **Fachbibliothek**, **billigst**. **Steinmühleg. 5, I. Etage, Zürich I.**

150 HP Compound-

Dampfmaschine,

2-zylindrig,

Dampfkessel

6 m. 15 Länge, 60 m² Heizfläche, noch im besten Zustande, sind infolge **Aenderung des Betriebes** **billig zu verkaufen**.

Offerten sub Chiffre Z R 3667 an die **Annoncen-Expedition**

Rudolf Mosse, Zürich.

Konkurrenz-Ausschreibung.

Kirchenbau Wallenstadt.

Die **Erd-, Maurer- und Steinmetzarbeiten** (Sandstein, Granit und Kalkstein) sind im **Submissionswege** zu vergeben.

Pläne und Bedingungen sind bei der unterzeichneten **Bauleitung** und im **Pfarrhause** der **evangel. Gemeinde Wallenstadt** einzusehen. Die **Offerten** sind **verschlossen** mit der Aufschrift **«Kirchenbau»** bis **8. Juli 1903** an den **Präsidenten der Baukommission, Herrn Ad. Hefti in Wallenstadt**, einzusenden.

Abundi Schmid, Architekt.

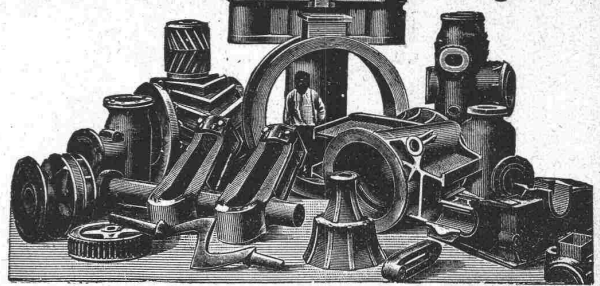
Nagelfluhsteine

jeder Grösse, sehr **druckfest** und **wetterbeständig**, liefert **unbearbeitet** die **Schweiz. Südostbahn.**

Oeking & Co., Düsseldorf

Gusstahlwerk

fertigen: **Stahl-Formguss** bis **15000 kg. Stückgewicht**



für Walz- und Hammerwerke:

Spindeln, Muffen, Einbaustücke, Walzenständer, Kammwalzen, Zahnräder, Sättel, Hammerbäre etc. etc.

Für Maschinenfabriken, Schiffswerfte, Brückenbauanstalten, Elektrizitätswerke.

Zahnräder, Bagger- und Schiffsteile, Pumpenteile, Kesselteile, Polgehäuse, Presszylinder, Brückenaufleger, Pendel, Steinformen, Räder u. Radsätze etc.

Für **Techn. Vorarbeiten** im **Bahn- und Strassenbau** empfiehlt sich **B. Emch, Ingenieurbureau, Bern, Theaterplatz 2.**