

Zeitschrift: Schweizerische Bauzeitung
Herausgeber: Verlags-AG der akademischen technischen Vereine
Band: 41/42 (1903)
Heft: 12

Titelseiten

Nutzungsbedingungen

Die ETH-Bibliothek ist die Anbieterin der digitalisierten Zeitschriften. Sie besitzt keine Urheberrechte an den Zeitschriften und ist nicht verantwortlich für deren Inhalte. Die Rechte liegen in der Regel bei den Herausgebern beziehungsweise den externen Rechteinhabern. [Siehe Rechtliche Hinweise.](#)

Conditions d'utilisation

L'ETH Library est le fournisseur des revues numérisées. Elle ne détient aucun droit d'auteur sur les revues et n'est pas responsable de leur contenu. En règle générale, les droits sont détenus par les éditeurs ou les détenteurs de droits externes. [Voir Informations légales.](#)

Terms of use

The ETH Library is the provider of the digitised journals. It does not own any copyrights to the journals and is not responsible for their content. The rights usually lie with the publishers or the external rights holders. [See Legal notice.](#)

Download PDF: 06.02.2025

ETH-Bibliothek Zürich, E-Periodica, <https://www.e-periodica.ch>

Schweizerische Bauzeitung

Wochenschrift

für Bau-, Verkehrs- und Maschinentechnik

Herausgegeben
von

A. WALDNER

Dianastrasse Nr. 5, Zürich II.

Verlag des Herausgebers. — Kommissionsverlag: Ed. Rascher, Meyer & Zeller's Nachfolger in Zürich, Rathausquai 20.

Organ

des Schweizer. Ingenieur- und Architekten-Vereins und der Gesellschaft ehemaliger Studierender des eidg. Polytechnikums in Zürich.

Abonnementspreis:
Ausland... Fr. 25 per Jahr
Inland... „ 20 „Für Vereinsmitglieder:
Ausland... Fr. 18 per Jahr
Inland... „ 16 „
sofern beim Herausgeber
abonniert wird.Abonnements
nehmen entgegen: Heraus-
geber, Kommissionsverleger
und alle Buchhandlungen
und Postämter.Insertionspreis:
Pro viergespaltene Petitzeile
oder deren Raum 30 Cts.
Haupttitelseite: 50 Cts.Inserate
nimmt allein entgegen:
Die Annoncen-Expeditionvon
RUDOLF MOSSE
in Zürich, Berlin, Breslau,
Dresden, Frankfurt a. M.,
Hamburg, Köln, Leipzig,
Magdeburg, München,
Nürnberg, Stuttgart, Wien,
Prag, London.B^d XLII.

ZÜRICH, den 19. September 1903.

N^o 12.

Gesucht

auf Anfang Oktober nächsthin ein praktisch erfahrener, auch im Pro-
jektieren gewandter

Ingenieur oder Tiefbautechniker

als **Bauführer für Flusskorrekturen u. Wildbachverbau-
ungen.** Offerten mit Angabe des Alters und Gehaltsanspruches u. unt.
Beilage von Zeugnisabschriften über die bisherige Tätigkeit sind bis
5. Oktober nächsthin einzureichen an das **kant. Baudepartement,
Luzern.**

Städtisches höheres technisches Institut zu Cöthen (Anhalt).

Abteilungen für Maschinenbau, Elektrotechnik, technische Chemie und
Hüttenwesen, Keramik, Ziegelei- und Gastechnik.

Beginn der Vorträge und Übungen am 19. Oktober.

Beginn der Immatrikulationen am 15. Oktober.

Meldungen und Anfragen sind an die Direktion bzw. das Sekre-
tariat des Städtischen höheren technischen Instituts zu richten, woher
auch Studienpläne und Programme kostenlos zu beziehen sind.

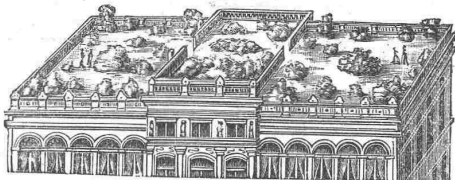
Cöthen, den 15. August 1903.

Der Magistrat:

Der Direktor:

Schulz, Oberbürgermeister.

Dr. A. von Wurstemberger.



Holzzementdächer

erstellt nach neuem Verfahren mittelst Holzzement imprägnierter Filzpappen.

Unbedingt solideste und billigste Eindeckungsart. Langjährige Garantie.

Kostenvoranschläge gratis. — — — — — Telephon Nr. 5763.

Fr. J. Gredig, Zürich I, Rosengasse 1

Mech. Spenglerei. — Holzzementbedachungsgeschäft.

Thonwerk Biebrich, A.-G.

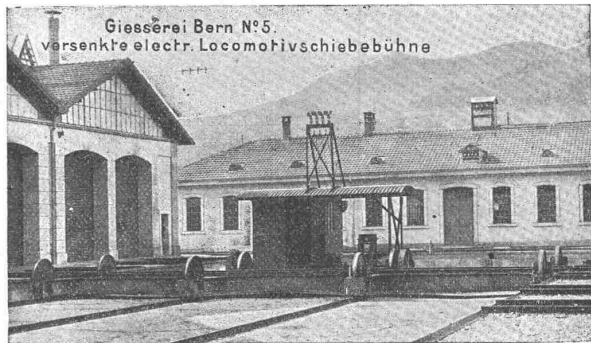
Biebrich a/Rhein

beste Referenzen und Zeugnisse aus der Schweiz,
liefert die für den Bau und Betrieb von Gasanstalten, Zement-
fabriken, Chemischen Fabriken, Cellulosefabriken, Schweiss-
und Puddelwerken, Eisengiessereien, sowie für Dampfkessel-
und sonstige Feuerungsanlagen notwendigen

feuerfesten & säurebeständigen Produkte

Retorten, Form- u. Normalsteine, Gloverringe, Mörtel etc.

Gesellschaft der Ludwig von Roll'schen Eisenwerke

Filiale: **Giesserei Bern** liefert:Giesserei Bern No. 5.
versenkte electr. Locomotivschiebebühne**Hebezeuge jeder Art** als: **Laufkräne**, und feste od. fahrbare
elektrischen Betrieb; **Drehkräne** für Hand- und speziell
elektrischen, und Transmissionsbetrieb; **Aufzüge** für hydraulischen, **elek-**
trischen, und Transmissionsbetrieb.**Eisenbahnmateriale** als: **Drehscheiben** und **Schie-**
bebahnen für Wagen und Lokomotiven;
Hand-, **Dampf-** und **elektrischer** Betrieb.**Weichen** für **Haupt-** u. Nebenbahnen, f. **Vignol-** u. **Rillen-**Schienen.
Barrieren mit und ohne Verriegelung und Vorläuten.

Zahnstangenoberbau; komplette Seilbahnen

für Güter- und Personentransport. (Eigene **patentirte** Systeme.) Seit
1898 21 Touristen-Seilbahnen geliefert.**Schleusenanlagen** für Hand- und elektrischen Antrieb.Hydraulische, automatische **Zementsteinpressen.**— — — — — Angaben über zahlreiche Ausführungen, Referenzen, Projekte
und Kostenvoranschläge stehen zu Diensten. — — — — —

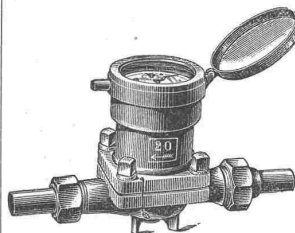
Dreyer, Rosenkranz & Droop, Hannover

empfehlen ihre

Wassermesser

mit

Hartgummi-Messrad,

wovon mehr als **300 000 Stück**
abgesetzt worden sind.Diese **Wassermesser** zeichnen sich aus durch
grosse **Messgenauigkeit** und **Haltbarkeit.**
Abbildungen, Beschreibung und Preise auf Wunsch.Vertreter für die Schweiz: **Henri Schoch**, Streulistr. 17, Zürich.