

Zeitschrift: Schweizerische Bauzeitung
Herausgeber: Verlags-AG der akademischen technischen Vereine
Band: 41/42 (1903)
Heft: 13

Werbung

Nutzungsbedingungen

Die ETH-Bibliothek ist die Anbieterin der digitalisierten Zeitschriften. Sie besitzt keine Urheberrechte an den Zeitschriften und ist nicht verantwortlich für deren Inhalte. Die Rechte liegen in der Regel bei den Herausgebern beziehungsweise den externen Rechteinhabern. [Siehe Rechtliche Hinweise.](#)

Conditions d'utilisation

L'ETH Library est le fournisseur des revues numérisées. Elle ne détient aucun droit d'auteur sur les revues et n'est pas responsable de leur contenu. En règle générale, les droits sont détenus par les éditeurs ou les détenteurs de droits externes. [Voir Informations légales.](#)

Terms of use

The ETH Library is the provider of the digitised journals. It does not own any copyrights to the journals and is not responsible for their content. The rights usually lie with the publishers or the external rights holders. [See Legal notice.](#)

Download PDF: 30.01.2025

ETH-Bibliothek Zürich, E-Periodica, <https://www.e-periodica.ch>

101

Maschinenfabrik Oerlikon

Oerlikon bei Zürich

Weltausstellung Paris 1900 — 2 Grands Prix.

Elektrische Anlagen

jeden Umfanges.

Kraftübertragung. Kraftverteilung. Beleuchtung. Elektromechanische
Anwendungen. Elektrochemie. Tramways. Nebenbahnen. Vollbahnen.

Generatoren und Motoren

für Gleichstrom, Einphasen- und Mehrphasenstrom.

Transformatoren.

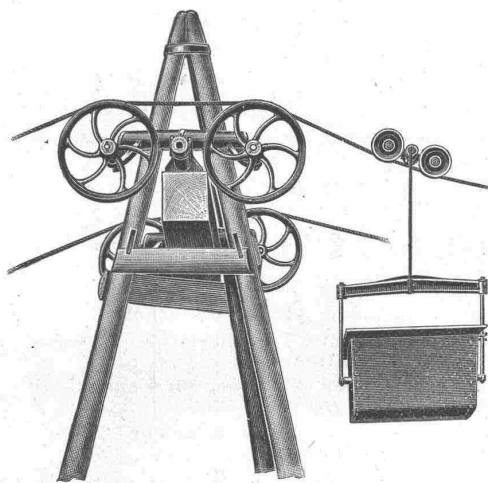
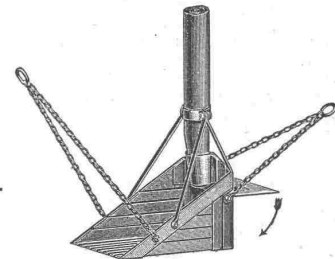
Elektrisch angetriebene Werkzeugmaschinen.
Spezialitäten für Kessel-, Brücken- und Schiffsbau.






Oehler & Co., Aarau

Maschinenfabrik, Eisen und Stahlgießereien
empfehlen als **Spezialitäten**



Stahlgeleise und Wagen für Bauunternehmer und industrielle Etablissements,
Schubkarren und Perronwagen,

Beton- und Mörtelmischmaschinen,
Sand- und Kies-Waschmaschinen,

Bremsberganlagen, Luftseilbahnen,

verschiedener Ausführungen, auch mit nur 1 Seil (eigenes System),
Baggermaschinen für Nass- und Trockenbaggerung,

Torpressen mit zugehörigem Rollmaterial,
mech. Aufzüge, Transportschnecken,

Transmissionen

mit ordinären und Ringschmierlagern,

Grauguss, Haberlandguss etc.

Thonwerk Biebrich, A.-G.

Biebrich a/Rhein

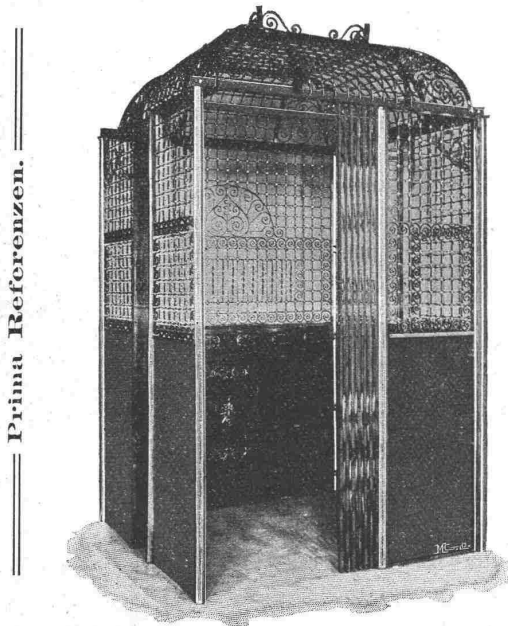
beste Referenzen und Zeugnisse aus der Schweiz, liefert die für den Bau und Betrieb von Gasanstalten, Zementfabriken, Chemischen Fabriken, Cellulosefabriken, Schweiss- und Puddelwerken, Eisengiessereien, sowie für Dampfkessel und sonstige Feuerungsanlagen notwendigen

feuerfesten & säurebeständigen Produkte

Retorten, Form- u. Normalsteine, Gloverringe, Mörtel etc.

Aufzügefabrik Alfred Schindler, Luzern

Spezialfabrik für elektrische und hydraulische Aufzüge.



Prima Referenzen.

Über 500 Anlagen im Betrieb.

Druckknopf-Seilsteuerung, sicherst wirkende Fangvorrichtung, geräuschloser Gang, automatische Schachtsicherungen.

Avis an die Tit. Inserenten der Schweiz. Bauzeitung.

Inserate, welche in der nächsten Nr. der „Schweiz. Bauzeitung“ (Samstags) erscheinen sollen, sind bis **spätestens Mittwoch Abend** an unterzeichnete Stelle einzuliefern.
Annoncen-Administration der „Schweiz. Bauzeitung“.

Zeit-Registrier-Apparate

für alle Verhältnisse.

**Bürks Arbeiter- und Wächter-Kontroll-Uhren,
Fahrten-Kontroll-Apparate**

ohne Verbindung mit der Wagenachse.

Rechenmaschinen „MILLIONÄR“
Patent Steiger.

Prospekte gratis u. franko. Apparate kostenlos auf Probe.

HANS W. EGLI, ZÜRICH II,

Werkstätte für Feinmechanik.

Paul Stotz, Kunstgewerbl. Werkstätte, Stuttgart

G. m. b. H.

Anfertigung von feinen Metallarbeiten der verschiedensten Art aus allen Materialien in jeder Technik nach eigenen und eingesandten Entwürfen zur Ausschmückung von Privathäusern, Hotels, Kirchen, Bahnhöfen, Krematorien, Schiffen, Eisenbahnwagen etc. etc. wie

Beleuchtungsgegenstände

Kaminverzierungen

Ausschmückungsgegenstände

für Gebäude im Innern und Aeußern

Grabschmuck

Erzguss in jeder Grösse in Sand-

formerei und Wachsausschmelzung

Guss für technische Zwecke in

jeder Legierung

Arbeiten in geschmiedeter Bronze

Elektr. Heiz- u. Kocheinrichtungen

Ein unvergleichlich reichhaltiger Modellschatz in allen Stilarten ermöglicht ein Eingehen auf die Wünsche unserer Kundschaft in jedem einzelnen Spezialfalle.

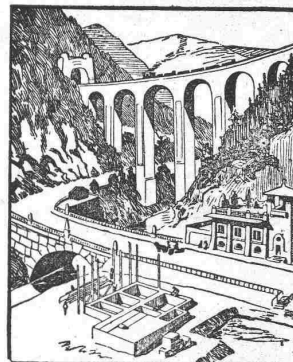


Meynadier & Cie, Zürich

Klausstrasse 33, Telefon 1143.

Isolier-Materialien für Bauzwecke:

Isolier-Filzcarton,	acht schles. Holzzement,
Isolier-Papiere,	Asphalt-Dachpappen,
Carbolineum,	Asphalt-Pflasterkitt
Schiffskitt	Asphalt-Tonrohrkitt.



BAUARTIKEL-FABRIK

A. SIEBEL

Düsseldorf-Rath und Metz.

Düsseldorfer Ausstellung 1902

Goldene und Staatsmedaille.

Siebels Blei-Isolierung

mit Asphaltenschutzschichten.

Gesetzlich geschützt.

Langjährig bestbewährt gegen

Feuchtigkeit u. Grundwasser

bei Terrassen

Grundmauern Dächern

Kellersohlen Dachgärten

Unterführungen Brücken

Tunnels Viadukten

Auskleidung von Kellern
u. künstlichen Teichen etc.

Gutehoffnungshütte,

Aktienverein für Bergbau und Hüttenbetrieb
in **Oberhausen 2** (Rheinland).

fertigt in ihren mit den neuesten und vollkommensten Einrichtungen ausgerüsteten Werkstätten als **Besonderheit**

Achsen und Radreifen

aus bestem **Siemens-Martinstahl** für **Lokomotiven, Tender, und Wagen aller Art,**

Radgerippe,

sowohl **Speichenräder** als auch **gewalzte Scheibenräder** aus bestem **Siemens-Martin-Flusseisen** für **Wagen aller Art,**

fertige Radsätze

für **Wagen aller Art, sowohl für Voll- als auch für Neben- und Klein-Bahnen.**

General-Vertreter für die Schweiz: **Gebr. Stebler, Zürich.**

PHOENIX Akt.-Gesellschaft für Bergbau- und Hüttenbetrieb * * * * * Laar bei Ruhrort am Rhein *

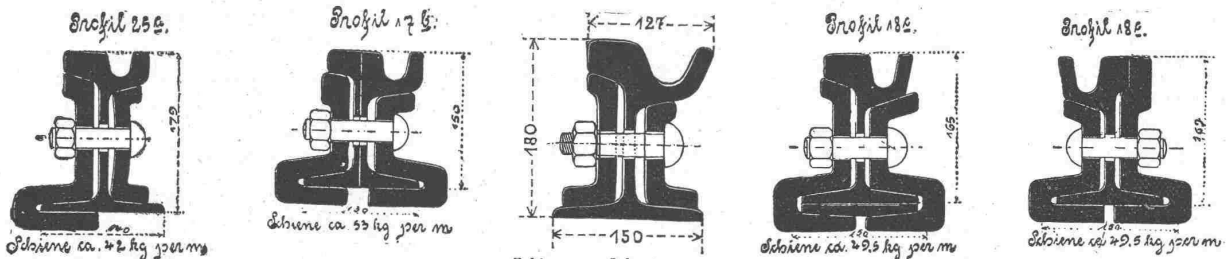
Werke in: Laar, Eschweiler-Aue, Bergeborbeck, Kupferdreh, Hamm, Nachrodt, Lippstadt und Belecke; Kohlenzeche „Westende“ Meiderich; Eisenstein aus: Nassau, Lothringen und Luxemburg.

Ausstellung Düsseldorf 1902, Goldene Medaille, Goldene Staatsmedaille.

Die Hütten zu Laar und Eschweiler-Aue fertigen neben allen andern Walzwerkfabrikaten:

Schmiedestücke aller Art, roh und fertig bearbeitet, Schmiedeiserne Kugeln für Kugelmühlen, Radreifen, Radscheiben, Radsätze, Achsen, Radgestelle, Lokomotivräder aus Stahlformguss, Vollständige Lokomotivradsätze, Konstruktionsteile aller Art wie Gittermaste für Licht- u. Kraftleitungen, Geschweisste Winkelringe, Nahtlose Stahlflaschen für Kohlensäure u. andere flüssige u. hochgespannte Gase. Stahlgchosse.

Spezialität: Strassenbahn- und Eisenbahn-Oberbau



In ca. 90 verschiedenen Strassenbahn-Profilen.

Spezial-Profil für Normalspur-Wagen.

Bis 1. Januar 1903 etwa 10500 Kilometer Gleis geliefert.

Die bisherige beste Lösung der Stossfrage ist Anwendung der Fusslaschen. Die Fusslasche garantiert dauernd stossfreies Befahren. Weichen und Kreuzungen bewährtester Bauart mit neuester Zungenbefestigung, Federung, Entwässerung und mech. Umstellvorrichtung System Phoenix, Normale Verlaschung mit Blattstoss-Halbstoss bezw. Fusslaschen an allen Weichenstössen. Anlaufweichen zu Notgleisen. Hilfsgeräte zu Gleisverlegungsarbeiten, Lochpresse, Biegebügel.

Arbeiterzahl über 12000.

Jährl. Stahlproduktion ca. 380 000 t.

General-Vertreter für die Schweiz: Fritz Marti, Akt.-Ges., Winterthur.



Joseph Vögele, Mannheim

liefert seit 1842:

Weichen jeder Bauart und Spurweite für Haupt- und Nebenbahnen; Herzstücke; Kreuzungen; Drehscheiben u. Schiebebühnen für Lokomotiven und Wagen, mit Hand-, Dampf- und elektr. Antrieb. Drehscheiben mit Fahrwerk befahrbar; Elektrische Spills, Stellwerke, Schlagbäume.

Vertreter für die Schweiz: Wolf & Graf, Zürich.

Die zuverlässigsten
CONDENSTÖPFE

liefert J. AUMUND, Ingen.,
Werdmühlengasse 17, parterre
ZÜRICH.
Verlangen Sie Prospekt und Referenzen.

Telephone 2967.

L. Heisinger & Sohn,
Nürnberg.
Fabrik feinsten Reisszeuge
Gegründet 1840.
Präzisions-, Rund-,
Aarauer-, Façon- und
Schul-Reisszeuge.
Grosse Auswahl.
Solide Bedienung.
Illustr. Preislisten
gratis u. franko.

VENTILATION

erzielen Sie am wirksamsten durch Anwendung unserer
permanent lüftenden, regensicheren Hebel-Dachfenster „Ideal“
D. R. P. angemeldet.

Von Behörden vielfach angewandt und vorgeschrieben.

Lüftungserfolg bedeutend grösser durch parallel. Hub der Rahmen, leichteste Bedienung mit übersetztem Hebelmechanismus ohne besondere Zugvorrichtung, kein Verrotten oder Versagen. Unübertroffen vor allen anderen Systemen. Passend für jede Art Bedachung.

Erste Anzeichnung, Anerkennungen u. Aulse.

Ständig saug. Wirkung bei jeder Witterung u. Windrichtung durch Anwendung von Innen-Kanälen, keine beweglich. Teile, kein Geräusch, kein Verschleiss, gleich vorzüglich für Entlüftung und Rauchabzug. Verlangen Sie ausführlichen illustr. Prospekt von der

Röhrn aller Art für Entlüftung, Entstaubung, Heizung
gelalzt oder genietet, hart gelötet und auf Druck geprüft.

Rothenfelder Blechwarenfabrik A.-G., Rothenfelde 5 (Hann.).

Ventilations- und Schornstein-Aufsätze
D.R.P. 116291.

150 HP Compound-
Dampfmaschine,
2-zylindrig,
noch im besten Zustande, sind infolge Aenderung des Betriebes billig zu verkaufen.
Offerten sub Chiffre Z R 3667 an die Annoncen-Expedition
Rudolf Mosse, Zürich.

Bauzeichner gesucht

auf ein städtisches Tiefbau-Bureau. Dauernde Stellg. Gehalt Fr. 1800 bis 3000. Anmeldungen unter Beilage von Zeugnissen und Angaben über Studien und bisherige Tätigkeit bis Montag 28. Sept. an Za G 1488 **Rudolf Mosse, St. Gallen.**

Grosses Elektrizitätswerk, Wasserwerkanlage m. Dampfreserve, Gleichstrom- u. Drehstrombetrieb, sucht als **Betriebsleiter**

einen wissenschaftlich gebildeten, durchaus erfahr. Ingenieur, welcher durch mehrjährige Betriebspraxis zur selbständigen und verantwortlichen Leitung des Werkes befähigt ist. Nur ganz prima ausgewiesene Reflektanten werden berücksichtigt.

Offerten mit Lebenslauf u. Gehaltsansprüchen unter Z M 7762 an die Annoncen-Expedition **Rudolf Mosse, Zürich** erb.

Gesucht.

Jüngerer

Ingenieur

(guter Statiker), praktisch veranlagt, mit Erfahrung und Gewandtheit in Betoneisenkonstruktionen. Sprachkenntnisse erwünscht. Offerten mit Gehaltsansprüchen und näheren Angaben unter Z U 7895 an die Annoncen-Expedition **Rudolf Mosse, Zürich.**

Gesucht.

Für 1. Oktober auf ein Architekturbureau in Zürich ein jüngerer, tüchtiger und akademisch gebildeter **Architekt**, guter Konstrukteur, d. in jeder Beziehung selbständig arbeiten kann. Gehaltsansprüche nach Uebereinkunft.

Offerten mit Skizzen und Zeugnissen sind zu richten unter Chiffre Z P 7515 a. d. Annoncen-Expedition

Rudolf Mosse, Zürich.

300 bis 400 offene Stellen

für Ingenieure und Techniker bietet allwöchentlich, zum Preise von 4 M. pro Quartal, das

„Allgem. Technische Verkehrsblatt“ **Schulz & Co., Berlin S. W. 19.**

Geometer,

in Landvermessungen, Entwerfen v. Plänen aller Art, auch für Strassenbau etc. bewandert, der eigene Instrumente mit Zubehör besitzt,

sucht Stelle

bei seriöser Bau-Unternehmung der deutschen Schweiz. Gefl. Offerten unter Chiffre Ac 3262 O an **Haasenstein & Vogler, Lugano.**



Ingenieur, 10 ans pratique,

possédant trois langues, **cherche place.** Offres sous chiffres D 3265 L à **Haasenstein & Vogler, Lausanne.**

Ingenieur

für Maschinenbau und Elektrotechnik, m. Kenntnissen d. 3 Landessprachen, 9 Semester Hochschulstudien, 3 Jahre bei elektr. Beleuchtungs-Kraftübertragungs-Anlagen u. 4 Jahre bei elektr. Bahnanlagen tätig, **sucht Stelle** bei einem gröss. Elektrizitätswerke.

Gefl. Offerten sub Chiffre Z V 2705 an **Rudolf Mosse, Basel.**

Junger Architekt,

mit Fach- u. Hochschulbildung, Bau- und Bureau-Praxis, flotter Zeichner, beider Sprachen mächtig, **sucht Stelle.** Offerten erbeten unt. Chiff. Z M 7787 an

Rudolf Mosse, Zürich.

Junger Ingenieur

vom eidg. Polytechnikum, mit Praxis im Eisenbahn- u. Wasserbau, **sucht Stelle** auf 1. Okt. oder später, am liebsten beim Bau.

Gefl. Offerten unter Z K 7785 an **Rudolf Mosse, Zürich.**

Bautechniker,

flotter Zeichner (Entwurf u. Perspektive), **sucht seine Stellung** auf 1. Nov. zu ändern.

Offerten sub Chiffre Z E 7855 an **Rudolf Mosse, Zürich.**

Jg., solider, tüchtiger Mann, 24, 7 Jahre Praxis im allgem. Maschinenbau, Absolvent von 3 Semestern Betriebstechniker- u. Werkmeisterkurs a. Technikum Mittweida, z. Z. Elektromonteur in ungekündigter Stellung, **sucht unt. bescheidenen Ansprüchen** per 1. Oktober a. c. Engagement als

Bureau- und Betriebstechniker

oder **Werkmeister** d. Maschinenbaues und der Elektrotechnik.

Offerten sub Chiffre Z H 7783 an **Rudolf Mosse, Zürich.**

Elektro-Ingenieur,

akademisch gebildet (Schweizer), m. 6-jähriger Werkstatt-, Montage- und Bureau-praxis, in ersten schweiz. und amerikanischen Firmen, z. Z. Betriebsingenieur einer amerik. Wechselstromzentrale (18,000 P.S., 50,000 Volts), **sucht Stelle** in der Schweiz.

Offerten unter Chiffre Z T 7844 an die Annoncen-Expedition

Rudolf Mosse, Zürich.

Vorzügliche garantiert reine
**französische Tisch-
WEINE**
liefert billigst und franco
B. DUMAS, Weinbergbes. in THÉZAN
(Aude) FRANKREICH
Muster gratis
BUREAU für die Schweiz
GENF. 4, rue Gevray, 4

Tiefbautechniker

(Deutschschweizer), dipl. Absolv. d. Techn. Burgdorf, guter Zeichner, genügend französisch und italienisch sprechend, **sucht Stelle** auf Bau oder Bureau, womöglich in **franz. Schweiz.** Gute Zeugnisse. Eintritt sofort. Offerten erbeten sub Z V 7871 an

Rudolf Mosse, Zürich.

Techn. Uebersetzungen.

Deutsch - Französisch,

Französisch - Deutsch.

P. Morel, Ing., Forchstr. 38, Zürich V.

Zu kaufen gesucht.

Tiefbauunternehmung sucht kompl.

Bauinventar,

ev. einzelne Artikel zu kaufen. Gefl. Offerten sub Chiffre Z U 7545 a. d. Annoncen-Expedition

Rudolf Mosse, Zürich.

Wegen Nichtgebrauch verkaufe billig: **3 schmiedeiserne**

Schweissöfen

1250×1250 mm. Gefl. Offerten sub Chiffre Z Y 7849 an die Ann.-Exped.

Rudolf Mosse, Zürich.

Kochherd

für 200—250 Personen, freistehend, 2,65×1,20 m, für Kohlenfeuerung m. 2 Bratöfen, 2 Wärmöfen, 1 Plattenwärmer etc., sehr gut erhalten, wird wegen Betriebsänderung bei sof. Wegnahme à Fr. 500 **verkauft.** **Schweiz. Anstalt f. Epilept., Zürich V.**

Zu verkaufen,

ev. Lizenz abzugeben:

Schweiz. Patent Nr. 14401 betreffend, aus zusammengehaltenen Kieselsteinen bestehender Block, hauptsächlich z. Bauzwecken dienend.

Reflektanten belieben sich zu wenden an **E. Lommel, Ing.** in Olten.

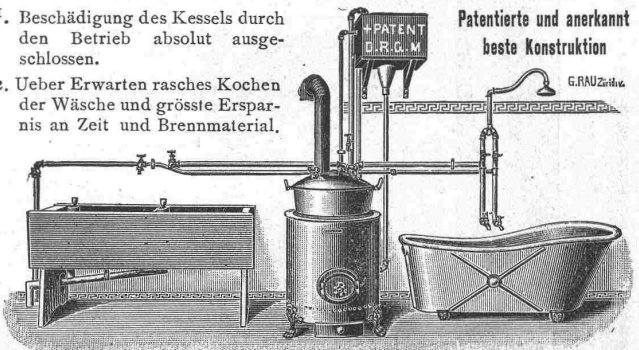
Jeune ingénieur,

qui a terminé ses études l'année courante, **désire place** pour commencer pratique, préférablement dans travaux hydrauliques. S'adresser sous init. Z G 7907 à l'agence de publicité

Rodolphe Mosse, Zurich.

Bad- u. Wasch-Einrichtungen

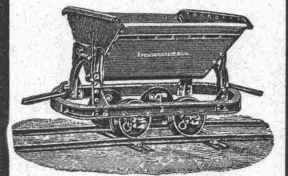
- Beschädigung des Kessels durch den Betrieb absolut ausgeschlossen.
- Ueber Erwarten rasches Kochen der Wäsche und grösste Ersparnis an Zeit und Brennmaterial.



GEBR. LINCKE, ZÜRICH, Seilergraben 57/59.

Rollbahnen

neu und gebraucht
zu Kauf und Miete



**Stahlbahnwerke
Freudenstein & Co., A. G.**
MÜNCHEN, Schwanthalstrasse 86

Zu verkaufen

eventuell Lizenz abzugeben:

Schweiz. Patent Nr. 22345

betr. Hohlraum-Nähmaschine zur Erzeugung eines unter dem Namen «Speichenstich» bekannten Hohlraumes, bei welchem zwei Stichtlinien, eine auf jeder Seite d. den Hohlraum bildenden Reihe von Oeffnungen, gebildet werden.

Reflektanten wollen sich melden bei d. Patentanwaltsfirma **Bourry-Séquin & Cie.,** Schützengasse 29, Zürich I.

Lokomotive,

750 mm Spur, 30-pferdig, **gebraucht und betriebsfähig,** wegen Baueendigung sehr preiswert zu verkaufen.

Jos. Stähle, Unternehmer, Ubstadt, (Baden).

Zu verkaufen

2 grosse Zeichentische, Zeichen- und Bureauutensilien, Messwerkzeug und Zeichenpapier. Offert sub Z V 7896 an

Rudolf Mosse, Zürich.

Günstige Gelegenheit.

Aus der Liquidation einer Fabrik sind **billig zu verkaufen** sämtliche **Transmissionen,** Schwung- u. Zahnräder, Lager, Werkbankstühle etc., alles in gutem Zustande.

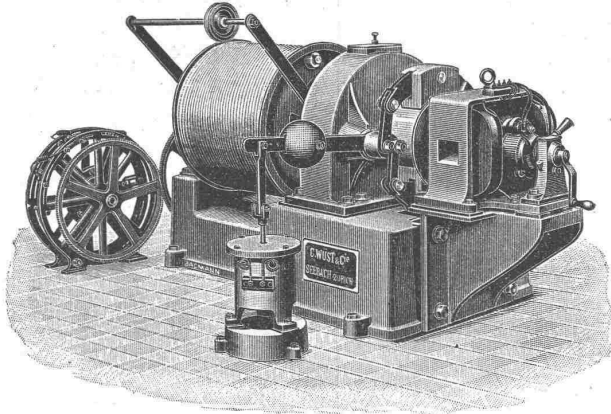
Sich zu adressieren an **Marty-Joss, Négt.** Neuchâtel.

KIRCHNER & Co.,
 Leipzig-Sellerhausen.

Grösste Spezialfabrik von
Sägewerkmaschinen
 und
Holzbearbeitungsmaschinen

Ueber 60 000 Maschinen geliefert,
 62 höchste Auszeichnungen.
 Weltausstellung Paris 1900:
 Höchste Auszeichnung „Grand Prix“.

Filiale: **ZÜRICH, Bahnhofstrasse 89,**
 - TELEPHON 3866 -

C. Wüst & Comp.,
 Seebach-Zürich

bauen als **Spezialität:**
Elektrische Waren- und
Personen-Aufzüge

automobil und mit stationärer Winde
 nach eigenem, patentiertem System.

Billigste Anschaffungs- und Betriebskosten.
 Absolut ruhiger Gang. Präzise Steuerung.
 Vorzügliche Fangvorrichtung. Projekte und Kostenvoranschläge gratis.

Oeking & Co., Düsseldorf
 Gusstahlwerk

fertigen **Martinstahl-** **Formguss**
 aller Art roh und fertig bearbeitet



für **Walz- und Hammerwerke:**
 Spindeln, Muffen, Einbaustücke, Walzenständer, Kammwalzen,
 Zahnräder, Sättel, Hammerhäre etc. etc.

Für **Maschinenfabriken, Schiffswerfte, Brückenbau-**
anstalten, Elektrizitätswerke.
 Zahnräder, Bagger- und Schiffsteile, Pumpenteile, Kesselteile, Polgehäuse,
 Presszylinder, Brückenaufleger, Pendel, Steinformen, Räder u. Radsätze etc.

**Neubau einer Dependance zum Hotel Schwert
 in Weesen a. Wallensee.**

Es wird **Konkurrenz** eröffnet:

a) üb. d. **Maurer-, Steinhauer-,** (Wallenstadter, Bollinger u. Granit),
Kunststein-, Zimmer- u. Schmied-Arbeiten. Pläne u.
 Bedingungen können vom 1. bis 5. Okt. a. c. im Hotel Schwert in
 Weesen eingesehen werden. Endermin für Offerten 6. Okt. abends.

b) Ueber die **Dachdecker-, Spengler- u. Glaser-Arbeiten,**
 die Erstellung einer **Zentralheizung u. der sanitären Ein-**
richtungen. Pläne und Bedingungen hiefür liegen auf in Weesen
 vom 18. bis 21. Okt., in Wyl beim Unterzeichneten vom 22. bis 26. Okt.
 Endermin für Eingaben 26. Okt. abends.

Wyl, den 26. Okt. 1903. **W. Schäfer, Arch.**

Strassen-Bau-Ausschreibung.

Der Gemeinderat von Mels, namens und im Auftrage der politischen
 Gemeinden Mels und Vilters (Kt. St. Gallen), eröffnet hiemit über den Bau
 des Strässchens „**Fontanix-Monteplon**“ die öffentliche Konkurrenz
 zur Akkord-Uebnahme.

Uebnahms-Eingaben sind schriftlich und **verschlossen** bis
 spätestens den 7. Oktober l. J. beim Tit. Gemeinde-Amt Mels einzureichen,
 woselbst auch die Pläne, Bau-Vorschriften und Vertragsbedingungen ein-
 gesehen werden können.

Mels, den 24. Sept. 1903. **Der Gemeinderat.**



Holzzementdächer

erstellt nach neuem Verfahren mittelst Holzzement imprägnierter Filzpappen.
 Unbedingt solideste und billigste Eindeckungsart. Langjährige Garantie.
 Kostenvoranschläge gratis. — Telephon Nr. 5763.

Fr. J. Gredig, Zürich I, Rosengasse 1
 Mech. Spenglerei. — Holzzementbedachungsgeschäft.

ALPHONS CUSTODIS

Act. Ges. für Essen-
 und Ofenbau

Gesetzlich geschützt.

Düsseldorf, Zürich, Gleiwitz, Wien, St. Petersburg,
Moskau, London, Bilbao, New York, Chicago

Fabrikschornsteine
Kesselmauerungen
Ofenanlagen für industrielle Zwecke jeder Art.
 Vertreter: Zivil-Ingenieur **Wegmann-Hauser, Zürich II.**

J. Ammann & Cie.
Waagenfabrik, Ermatingen.

Filiale in **St. Gallen:**
 H. Wild, Eichmeister.

Waagen in allen
Konstruktionen
 von 1 bis 50 000 kg Tragkraft.
 Lieferanten für eidg. Post und
 Zoll, Direktion der eidg. Bau-
 ten, eidg. Konstr.-Werkstätte
 S. B. B., Rhät. B., J. S., Sihltal-
 bahn, Gaswerke Zürich, Bern,
 St. Gallen, Basel, Luzern, Frei-
 burg, Konstanz, Padua u. s. w.



EISENBAHN - Material für Haupt-, Neben- & Strassen-Bahnen

Vignole- & Rillenschienen
in grösster Auswahl
Schwellen nebst Befestigungsmittel
Schienenrücker, Schienenbieg-Apparate
Lochpressen, Geleisehebeböcke

Weichen, Kreuzungen

Kräne, Drehscheiben
Aufzüge für Hand- & Motor-Betrieb
Brückenwaagen
Schiebebühnen, Lokomotiven
Tramways- & Güterwagen

Achsen, Bandagen,

Radsterne,
Radscheiben, Radsätze
Federn, Kuppelungen etc.
liefert in bester Ausführung
FRITZ MARTI A.-G., Winterthur.

Königliche Baugewerkschule in Stuttgart.

Das Wintersemester, welches die Klassen I, II, III, IV und VI der Fachschule für Bautechniker, nebst einer Klasse für Wasserbautechniker umfasst, beginnt am 22. Oktober und endigt am 1. März. Aufnahmsgesuche sind vor dem 1. Oktober an die Direktion der K. Baugewerkschule, Kanzlei-strasse 29, zu richten, die III. Klasse ist indes bereits besetzt. Die Aufnahmeprüfung findet am 20. Oktober von morgens 8 Uhr an statt, wobei die bisher gefertigten Zeichnungen vorzulegen sind. Das Unterrichtsgeld beträgt für Angehörige des deutschen Reichs 50 M., für Ausländer 100 M. im Semester. Schulprogramme und Anmeldeformulare werden kostenfrei verschickt.

Stuttgart, den 20. August 1903.

Die Direktion.

Für Lieferung
von

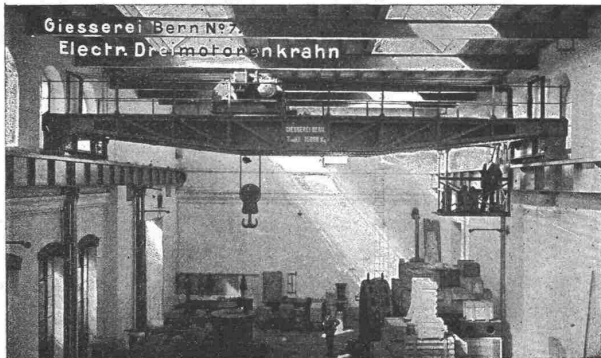
Eisenkonstruktionen

jeder Art
empfehlen sich

Bosshard & Co.
Eisenwerk A.-G.,
Näfels.

Gesellschaft der Ludwig von Roll'schen Eisenwerke

Filiale: **Giesserei Bern** liefert:



Hebezeuge jeder Art als: **Laufkräne**, und feste od. fahrbare **Drehkräne** für Hand- und speziell **elektrischen** Betrieb; **Aufzüge** für hydraulischen, **elektrischen**, und Transmissionsbetrieb.

Eisenbahnmateriale als: **Drehscheiben** und **Schiebebühnen** für Wagen und Lokomotiven; Hand-, **Dampf-** und **elektrischer** Betrieb.

Weichen für Haupt- u. Nebenbahnen, f. **Vignol-** u. **Rillen-**Schienen. **Barrieren** mit und ohne Verriegelung und Vorläuten.

Zahnstangenoberbau; komplette Seilbahnen für Güter- und Personentransport. (Eigene **patentierte** Systeme.) Seit 1898 21 Touristen-Seilbahnen geliefert.

Schleusenanlagen für Hand- und elektrischen Antrieb. Hydraulische, automatische **Zementsteinpressen**. — Angaben über zahlreiche Ausführungen, Referenzen, Projekte und Kostenvoranschläge stehen zu Diensten. —

Geruchlos. Closets Zugfrei.

überall anzubringen, wo wenig oder gar kein Wasser zur Verfügung. Für Fabriken, Kasernen, Schulen, einfache u. bessere Wohnungen.

J. A. Braun, Stuttgart.



Wasser-Reinigung,
Dampfmaschinen,
Filterpressen,
Armaturen,
Pumpen.

A. L. G. Dehne Maschinen-Fabrik, **Halle. S.**