

Zeitschrift: Schweizerische Bauzeitung
Herausgeber: Verlags-AG der akademischen technischen Vereine
Band: 41/42 (1903)
Heft: 15

Werbung

Nutzungsbedingungen

Die ETH-Bibliothek ist die Anbieterin der digitalisierten Zeitschriften. Sie besitzt keine Urheberrechte an den Zeitschriften und ist nicht verantwortlich für deren Inhalte. Die Rechte liegen in der Regel bei den Herausgebern beziehungsweise den externen Rechteinhabern. [Siehe Rechtliche Hinweise.](#)

Conditions d'utilisation

L'ETH Library est le fournisseur des revues numérisées. Elle ne détient aucun droit d'auteur sur les revues et n'est pas responsable de leur contenu. En règle générale, les droits sont détenus par les éditeurs ou les détenteurs de droits externes. [Voir Informations légales.](#)

Terms of use

The ETH Library is the provider of the digitised journals. It does not own any copyrights to the journals and is not responsible for their content. The rights usually lie with the publishers or the external rights holders. [See Legal notice.](#)

Download PDF: 30.01.2025

ETH-Bibliothek Zürich, E-Periodica, <https://www.e-periodica.ch>

Schweizerische Bauzeitung

Wochenschrift

für Bau-, Verkehrs- und Maschinentechnik

Herausgegeben

von

A. WALDNER

Dianastrasse Nr. 5, Zürich II.

Verlag des Herausgebers. — Kommissionsverlag: Ed. Rascher, Meyer & Zeller's Nachfolger in Zürich, Rathausquai 20.

Organ

des Schweizer. Ingenieur- und Architekten-Vereins und der Gesellschaft ehemaliger Studierender des eidg. Polytechnikums in Zürich.

Insertionspreis:
Pro viergespaltene Petitzeile
oder deren Raum 30 Cts.
Haupttitelseite: 50 Cts.

Inserate
nimmt allein entgegen:
Die Annoncen-Expedition

von
RUDOLF MOSSE
in Zürich, Berlin, Breslau,
Dresden, Frankfurt a. M.,
Hamburg, Köln, Leipzig,
Magdeburg, München,
Nürnberg, Stuttgart, Wien,
Prag, London.

Abonnementspreis:
Ausland... Fr. 25 per Jahr
Inland... " 20 " "

Für Vereinsmitglieder:
Ausland... Fr. 18 per Jahr
Inland... " 16 " "
sofern beim Herausgeber
abonniert wird.

Abonnements
nehmen entgegen: *Heraus-*
geber, Kommissionsverleger
und *alle Buchhandlungen*
und *Postämter.*

Bd XLII.

ZÜRICH, den 10. Oktober 1903.

N^o 15.

Schweizerische Bundesbahnen.

Kreisdirektion III.

Bau-Ausschreibung.

Die Gesamtbauarbeiten für ein neues Aufnahmgebäude der Station Schmerikon werden zur Konkurrenz ausgeschrieben.

Pläne, Vorausmass und Ausführungsbestimmungen können auf dem Hochbaubüro unseres Oberingenieurs im ehemaligen Rohmaterialbahnhof Zürich eingesehen werden, wo auch Eingabeformulare zu beziehen sind.

Uebernahmsofferten mit d. Bezeichnung «Stationsgebäude Schmerikon» sind bis spätestens den 14. Oktober der unterzeichneten Kreisdirektion einzureichen.

Zürich, den 2. Okt. 1903.

Kreisdirektion III
der schweizerischen Bundesbahnen.

Bau-Ausschreibung.

Die Erstellung einer eisernen Brücke von 35 m Spannweite über die Landquart an der Kommunalstrasse Pardisla-Valzeina wird hiemit zur Konkurrenz ausgeschrieben. Baubedingungen nebst Flussprofil und Situation sind auf dem kantonalen Bauamt erhältlich.

Offerten beliebe man bis **zum 25. Oktober** an das unterzeichnete Departement zu richten.

Chur, 5. Okt. 1903. Das Bau- und Forstdepartement

des Kantons Graubünden:

Brügger.

J. Rukstuhl, Basel

Zentralheizungen

Warmwasser — Niederdruckdampf etc.

Einzig echte Mettlacher
Steinzeug-Bodenplatten, glasierte Wandplatten,
Stallklinker und Röhren,

wetterbeständige Bauterracotta (matt und in Majolica),
Figuren und Vasen zu Bauzwecken und für **Gärten** von
Villeroy & Boch in Mettlach und Merzig.

— **Verblendsteine** —

in 7 verschiedenen Farben, glasiert und unglasiert, von

Ph. Holzmann & Cie. in Frankfurt a. M.

80g. Saargemünder Thonplatten, stahlhart gebrannt
von A. Brach in Kleinblittersdorf.

Prima Schlackenwolle

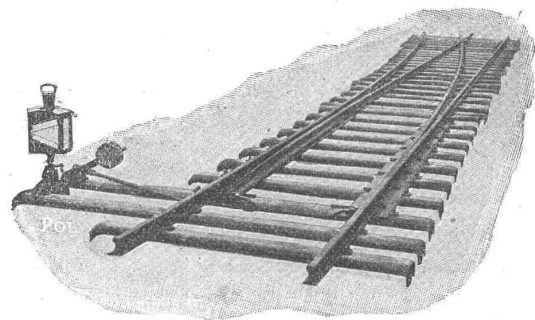
Ladenständer. — Dekor.Bauguss von C. Flink, Mannheim.

Vertreter: **Eugen Jeuch** in **Basel.**

Naturmuster und Preiscurant zu Diensten.

Gesellschaft der Ludwig von Roll'schen Eisenwerke

Filiale: **Giesserei Bern** liefert:



Hebezeuge jeder Art als: **Laufkräne**, und feste od. fahrbare
Drehkräne für Hand- und speziell
elektrischen Betrieb; **Aufzüge** für hydraulischen, **elek-**
trischen, und Transmissionsbetrieb.

Eisenbahnmateriale als: **Drehscheiben** und **Schie-**
bebühnen für Wagen und Lokomotiven;
Hand-, **Dampf-** und **elektrischer** Betrieb.

Weichen für **Haupt-** u. Nebenbahnen, f. **Vignol-** u. **Rillen-** Schienen.
Barrieren mit und ohne Verriegelung und Vorläuten.

Zahnstangenoberbau; komplette Seilbahnen

für Güter- und Personentransport. (Eigene patentierte Systeme.) Seit
1898 21 Touristen-Seilbahnen geliefert.

Schleusenanlagen für Hand- und elektrischen Antrieb.

Hydraulische, automatische **Zementsteinpressen.**

— Angaben über zahlreiche Ausführungen, Referenzen, Projekte
und Kostenvoranschläge stehen zu Diensten. —

Joh. Rühle, St. Gallen,

Marmor- und Granit-Industrie

Telephon 489 — Gallusstrasse 28

Lager in Marmor

in Blöcken, Platten etc. in Carrara u. St. Fiden,
Marmorsäge bei St. Fiden.

Lieferung von **Granitarbeiten**

aller Art für Bauzwecke.

Versand ab Steinbruch.

Konkurrenz-Ausschreibung

über die Lieferung einer elektrischen **Umformanlage** für das Seminar Küsnacht und eines **Drehstrommotors** von 15 P. S. mit Transformator für das Technikum Winterthur, unter Vorbehalt der Genehmigung des bezüglichen Kredites.

Eingabetermin 24. Oktober 1903.

Die Eingaben sind an d. kant. Baudirektion im Obmannamt einzusenden. Näheres durch das kant. Hochbauamt untere Zäune Nr. 2, Zimmer Nr. 5.

Zürich, den 2. Okt. 1903. Für die kant. Baudirektion,
Der Adjunkt des Kantonsbaumeisters:
Spinner.

Eine der ersten Turbinenfirmen Oesterreichs sucht einen

tüchtigen Turbinenkonstrukteur.

Anträge m. Lebenslauf, Referenzenangabe, Gehaltsansprüchen, Eintrittstermin etc. unt. Chiffre J 9449 an Haasenstein & Vogler, Wien I.

Rollwagen für Fr. 35,

noch **sehr gut** erhalten, **äusserst solid** gebaut, 50 cm Spurweite, 1/2 m³ fassend, wegen Platzmangel.

Anfragen sub Chiffre Z H 8183 an die Annoncen-Expedition
Rudolf Mosse, Zürich.

Billig zu verkaufen

infolge Erstellung einer Zentralheizung

5 guterhaltene Zylinderöfen.

Näheres durch **J. Petermann**, Schulverwalter, **Root** bei Luzern.

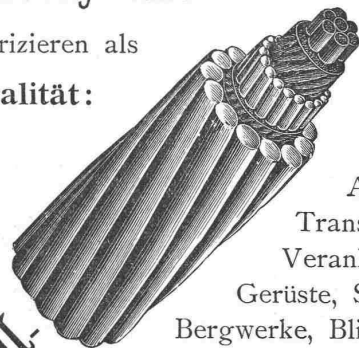
Aubert, Grenier & Cie.

Cossonay-Gare

fabrizieren als

Spezialität:

Draht-



Seile

für
Kranen,
Aufzüge,
Transmissionen,
Verankerungen,
Gerüste, Seilbahnen,
Bergwerke, Blitzableiter
etc. etc.
aus **Flusseisen** u. **Gusstahldraht**
von **höchster Bruchfestigkeit.**

Zu vermieten:

In **Thun** ist eine best eingerichtete

mechanische Schreinerei

mit den neuesten Maschinen und sämtlichen Werkzeugen zu vermieten. Bahnanschluss.

Ev. werden Maschinen und Werkzeuge verkauft.

Gefl. Anfragen sind zu richten an:

Schweizerische Metallwerke Selve, Thun.

Meynadier & Cie, Zürich

Klausstrasse 33, Telephon 1143.

Isolier-Materialien für Bauzwecke:

Isolier-Filtzcarton	ächt schles. Holzzement,
Isolier-Papiere	Asphalt-Dachpappen,
Carbolinum	Asphalt-Pflasterkitt
„Schiffskitt“	Asphalt-Tonrohrkitt.

Spielwaren

Spezialität.

Besten Genre Stets das Neueste
Während des ganzen Jahres vollständig assortiertes Lager.

Franz Carl Weber, Zürich,

60 u. 62 mittlere Bahnhofstrasse, 60 u. 62.

Alleinvertretung für die Schweiz:

Churer Lack- & Farbenfabrik in Basel u. in Chur



Hyperolin



Beste wetterfeste Anstrich- u. Fassaden-Farbe.

Man verlange

Prospekte und Musterkarten in 60 verschiedenen Farbentönen.

Gummiwarenfabrik

H. Speckers Wwe. Zürich

Verkaufsmagazin: **Kuttelg. 19.**



Spezialität: Fabrikation von garantiert wasserdichten **Regenmänteln, Taucheranzügen, Wasserhosen, Grubenjacken, Pferde- und Wagendecken** aus Kautschuk. Sämtliches **Dichtungsmaterial** für Fabrikbedarf. **Schläuche** für alle Zwecke, **Pumpenschläuche, Hydrantenschläuche, Schlauchschlösser, Wendrohre** etc.

Sämtliches **Dichtungsmaterial** für technische Zwecke.

Preisliste und Voranschläge zu Diensten.

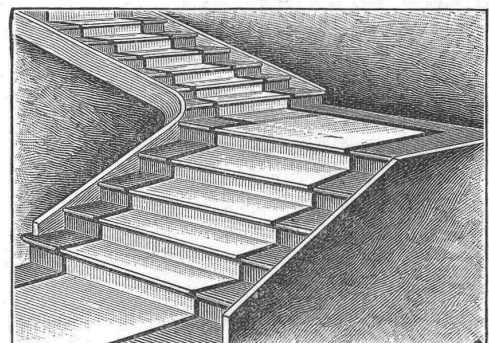
Schweizer. Xylolith-(Steinholz)-Fabrik Wildegg

RILLIET & KARRER

Patent Nr. 9080

Treppenstufen aus Xylolith

für Belag von



Eisernen Treppen; Hölzernen und Betontreppen; Wendeltreppen; abgelaufenen Sandsteintreppen.

Grosse Standsicherheit, feuersicher, grösste Solidität.

Unifarben oder mit gefärbtem Treppenläufer.

Beste Ersatz für Eichenholz.

Wärmeschutzmasse



Remanit

Bestes Isoliermaterial
erzielt über **90%** Nutzeffekt!

Remanit besteht aus karbonisierten **Seiden-Zöpfen**-, Polstern- und Decken.

Remanit ist unerreicht als Isoliermittel für:

Zentralheizungs- u. Warmwasser-Anlagen	gegen Wärme-Verluste
Kaltwasser-Leitungen	gegen Einfrieren u. Schwitzen.

General-Vertretung und Depot: **WANNER & C^{IE}, HORGEN.**

Ausführung jeder Art Isolierungen durch eigene Facharbeiter. Spezialgeschäft für Isolierungen aller Art.

Telegraphenstangen und Leitungsmasten
für elektrische Anlagen, imprägniert mit Quecksilbersublimat (System Kyan)

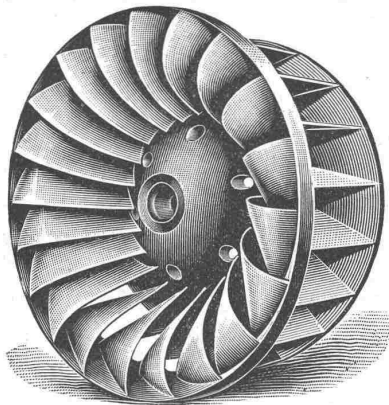
Eisenbahnschwellen
imprägniert nach den bewährtesten Methoden.

Eigene Imprägnieranstalten mit umfangreichen Lagern in günstiger Lage für Versand nach allen Richtungen.

Gegründet 1846.

Gebr. Himmelsbach, Freiburg i. Baden.

Gegründet 1846.



Maschinenfabrik St. Georgen bei St. Gallen

Com. Ges.

Ludwig v. Süsskind.

Moderne Francisturbinen, mit höchstem Nutzeffekt, speziell auch bei stark reduzierter Wassermenge.

Hochdruckturbinen, Spezialkonstruktion für Gefälle bis 900 m.

Präzisionsregulatoren für alle Turbinensysteme.

Moderne Transmissionen: Universalsupports mit Ringschmierlager.

— Projekte, Kostenanschläge gratis. —

Gutehoffnungshütte,
Aktienverein für Bergbau und Hüttenbetrieb
in **Oberhausen 2** (Rheinland)

fertigt in ihren mit den neuesten und vollkommensten Einrichtungen ausgerüsteten Werkstätten als **Besonderheit**

Achsen und Radreifen aus bestem **Siemens-Martinstahl** für **Lokomotiven, Tender,**
und **Wagen aller Art,**

Radgerippe, sowohl **Speichenräder** als auch **gewalzte Scheibenräder** aus bestem **Siemens-Martin-**
Flusseisen für **Wagen aller Art,**

fertige Radsätze für **Wagen aller Art, sowohl für Voll- als auch für**
Neben- und Klein-Bahnen.

General-Vertreter für die Schweiz: **Gebr. Stebler, Zürich.**

Zentralheizungsfabrik Bern A.-G.

☞ empfiehlt sich zur Erstellung von Zentralheizungen aller Systeme. ☜

Wäschereien, Trocknereien, Badeeinrichtungen und Desinfektionsapparate, Giesserei, Kupfer- und Kesselschmiedarbeiten.

Fabrik: Station Ostermundigen.

Depot: Bundesgasse 14, Bern.



Gasmotoren-Fabrik Deutz

Filiale Zürich

Waisenhausquai 7, b. Hauptbahnhof,

Deutzer Motoren

von 1/2—1200 P S und darüber

für **Gas, Benzin, Petrol, Acetylen** etc.,
anerkannt vorzüglichste Konstruktion
mit **geringstem Brennstoffverbrauch.**

Ermässigte Preise.



Kraftgasmotoren

von 4—2000 P S. Kohlenverbrauch für nur 1 1/2—3 Cts. pro eff. Pferdekraftstunde. Prima Referenzen über zahlreiche in der Schweiz ausgeführte Anlagen von 6—300 P S.

Motoren für elektrische Beleuchtungsanlagen.
Benzin- und Petrol-Lokomobilen
Schiffsmotoren, Motorboote.
Benzin-Lokomotiven.
 65 500 Motoren im Betrieb.

Winterthurer Mosaikplatten

für Bodenbeläge und Wandverkleidungen.

Ferner Trottoirplatten, Kesselhausplatten,
Maschinenhausplatten.

A. Werner-Graf (vormals Huldreich-Graf).
Mosaikplattenfabrik in Winterthur.



Fabriken Landquart

(Schweiz)

empfehlen als Specialität

Holzbearbeitungsmaschinen

jeder Art, neuester Konstruktion,
besonders kräftig gebaut und in sorgfältigster Ausführung.

Courante Maschinen
stets auf Lager und im Betriebe zu sehen.
Illustrierte Preislisten stehen gerne zu Diensten.

Zink-Ornamente nach Album oder jeder Zeichnung.	Altes, leistungsfähigstes Geschäft.
Holzzement in nur prima Qualität.	Beste Einrichtungen. Coulante Bedienung.
Dachpappen in verschiedenen Stärken.	J. Trabers W^{we}. Chur.
Lager in Bendlikon, Olten, Lausanne, Genf.	

+

Benn's

+

Nr. 23860

Patent Reibungskupplung

ist

die beste — die sicherste —
die einfachste — die billigste

aller existierenden Reibungskupplungen.

Man verlange Kataloge.



Normale Kupplungen auf Lager

Alleiniges Ausführungsrecht für die Schweiz:

Gesellschaft der

L. von Roll'schen Eisenwerke

Eisenwerk Clus (Kt. Solothurn.)

Abtg.: **Moderne Transmissionen.**

Aufzügefabrik

Alfred Schindler, Luzern

Spezialfabrik für elektrische und hydraulische Aufzüge.

Prima Referenzen.



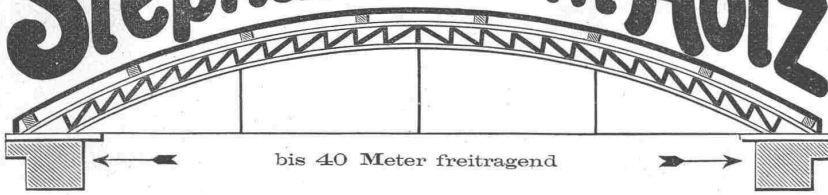
Ueber 500 Anlagen im Betrieb.

Druckknopf-Seilsteuerung, sicherst wirkende Fangvorrichtung, geräuschloser Gang, automatische Schachtsicherungen.

Maschinen zum Mischen von Farben, Cement, Sand und Beton etc. liefert als **Spezialität:**
Fürstl. Hohenzoll. Maschinenfabrik Immendingen (Baden).

Schöner und billiger als alle Eisen-Konstruktionen ist

Stephans BOGEN-DACH in Holz



Eignet sich am besten für
Lagerhäuser
Säle
Werkstätten
Hallen
Fabrikanlagen
etc.

Nach jeder beliebigen Form werden
Konstruktionspläne und statische Berechnungen
kostenlos in kürzester Zeit angefertigt.

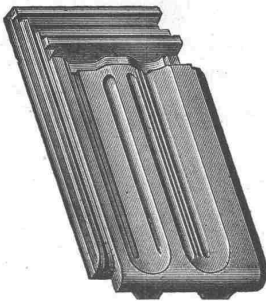
HANS SANZI, Zimmermeister, BASEL

Dampfsäge und Hobelwerk — Bauschreinerei und Glaserei
Parquetterie.

Alleiniges Ausführungsrecht von Stephans Bogendach in Holz.
Prima Referenzen zu Diensten.

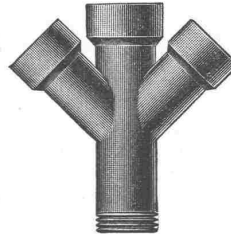
TONWARENFABRIK EMBRACH A.-G.

in Embrach, Kt. Zürich.



Steinzeug-Röhren.
„Rostolith“
dauerhaftester **Bodenbelag**

für Fahrstrassen, Trottoirs, Fabrik- und Stallböden,
Steine und Platten (säurefest).
Steinzeug-Platten (Saargemünder Genre).
Glasierte Tonwaren jeder Art.



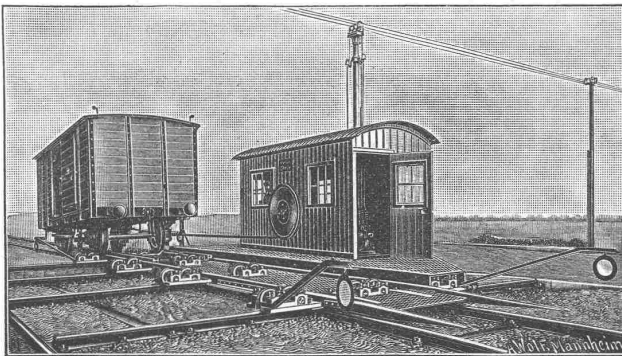
Dachziegel, Spezialität: glasierte. — Wandverkleidungen.

Euböolith-Fussböden

fugenfrei, feuersicher, fusswarm, hygienisch, geräuschlos im Begehen
für Fabriken, Schulen, Spitäler,
Hotels, Restaurants, Verkaufslokale, Bureaux, Korridors etc.

Emil Séquin, Euböolith-Werke
Zürich-Hard.

Felix Beran, Zürich,
Vertreter.



Joseph Vögele, Mannheim

liefert seit 1842:

Weichen jeder Bauart und Spurweite für Haupt- und Nebenbahnen;
Herzstücke; Kreuzungen;
Drehscheiben u. Schiebebühnen für Lokomotiven und Wagen, mit Hand-, Dampf- und elektr. Antrieb.
Drehscheiben mit Fuhrwerk befahrbar;
Elektrische Spills, Stellwerke, Schlagbäume.

Vertreter für die Schweiz:

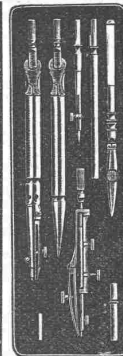
Wolf & Graf, Zürich.

Zu verkaufen,

ev. Lizenz abzugeben:
Schweiz. Patent Nr. 14401 betreffend, aus zusammengehaltenen Kieselsteinen bestehender Block, hauptsächlich z. Bauzwecken dienend.
Reflektanten belieben sich zu wenden an **E. Lommel, Ing.** in Olten.

Fenster

für Wohnhäuser u. Fabriken liefert prompt und billig
Berk & Eichin,
Fensterfabrik
Thalwil.



Präzisions-Reisszeuge.
Clemens Riefler,
Nesselwang u. München (Bayern).

Gegründet 1841.
„Paris 1900 Grand Prix“,
Illustrierte Preislisten gratis.
Die Zirkel der echten Riefler-Reisszeuge sind am Kopf mit dem Namen RIEFLER gestempelt.

Heliographie- & Paus-Papiere
Lichtpausen
in Heliographie
und in



liefern

Hatt & Cie., Zürich,
Unterer Mühlesteig 2. Telefon 4146.

Die zuverlässigsten
CONDENSTÖPFE



liefert **J. AUMUND, Ingen.,**
Werdmühlegasse 17, parterre
ZÜRICH.
Verlangen Sie Prospekt und Referenzen.

Telephon 2967.



Fabrik-Zeichen
gesetzl. geschützt.

Präzisions- und Schul-Reisszeuge.

E. O. Richter & Co.,
Chemnitz.

EISENBAHN - Material für Haupt-, Neben- & Strassen-Bahnen

Vignole- & Rillenschienen
in grösster Auswahl
Schwellen nebst Befestigungsmittel
Schienenrücker, Schienenbieg-Apparate
Lochpressen, Geleisehebeböcke

Weichen, Kreuzungen

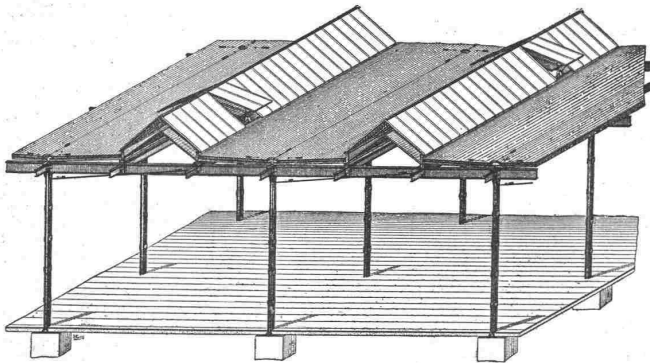
Kräne, Drehscheiben
Aufzüge für Hand- & Motor-Betrieb
Brückenwaagen
Schiebebühnen, Lokomotiven
Tramways- & Güterwagen

Achsen, Bandagen,

Radsterne,
Radscheiben, Radsätze
Federn, Kuppelungen etc.
liefert in bester Ausführung
FRITZ MARTI A.-G., Winterthur.

Neue Dachkonstruktion für Fabrik-Bau

+ Patent Nr. 23428



≡ Vorteile: ≡

1. Unabhängigkeit der Gebäudelage von der Himmelsrichtung,
2. Geringstes Gewicht bei sehr guter Isolation,
3. Unübertroffene Lichtwirkung mit spezieller Lüftungsvorrichtung,
4. Rasche und **billigste** Erstellung bei jeder Jahreszeit,
5. Beste Eignung auch für schwierige klimatische Verhältnisse,
6. Widerstandsfähigkeit gegen Feuer; billige, feuersichere Imprägnierung durch Flammenschutz-Anstrichmasse

empfohlen als **rationellstes System** für
Magazine, Lagerhäuser, Werkstätten, Maschinenfabriken, Giessereien, Elektrizitätswerke, Spinnereien, Webereien,
Bleichereien, Färbereien, Güterhallen, Markthallen, etc. etc.

Patent-Inhaber:

Séquin & Knobel,
Zivil-Ingenieur-Bureau für modernen Fabrikbau
Rüti (Zürich).

Vertretung und Ausführung:

E. Baumberger & Koch,
Unternehmung für Bedachungs- u. Bodenbelags-Arbeiten
Basel.

Thonwerk Biebrich, A.-G.

Biebrich a/Rhein

beste Referenzen und Zeugnisse aus der Schweiz,
liefert die für den Bau und Betrieb von Gasanstalten, Zementfabriken, Chemischen Fabriken, Cellulosefabriken, Schweiss- und Puddelwerken, Eisengiessereien, sowie für Dampfkessel- und sonstige Feuerungsanlagen notwendigen

feuerfesten & säurebeständigen Produkte

Retorten, Form- u. Normalsteine, Gloverringe, Mörtel etc.

Mech. Backsteinfabrik Zürich.

Sämtliche Sorten von gewöhnlichen
Hand- und Maschinensteinen.
Billige weisse **Rohbausteine**, Normalformat.

Verkleidsteine

weiss, rosa, rot in $\frac{1}{4}$, $\frac{1}{2}$, $\frac{3}{4}$, $\frac{4}{4}$ Stücken;
gelb und lederfarbig in $\frac{1}{1}$, $\frac{1}{2}$, $\frac{3}{4}$ Stücken.
Falzziegel in 3 Formaten, rot, schwarz, getheert und glasiert.
Gepresste Dachziegel.
Reichhaltige Auswahl von **Formsteinen.**

≡ **Formsteine für runde Dampfkamine.** ≡

Hausechwamm,

sowie

Schleim- und Schimmelpilze

werden sicher beseitigt, durch das geruchlose

Antinonin.



Farbenfabriken vorm. Friedr. Bayer & Co.,
Elberfeld.

General-Vertreter für die Schweiz:
Basel: Paravicini & Waldner.

Dépôt: Zürich: **Ed. Meier**, Ecke Lang- u. Bäckerstr. 98.

Prospekte und Gebrauchsanweisung stehen jederzeit gern zu Diensten.



A. CATTANEO, FAIDO

Hammerschmiede

Geschmiedete Stücke für Maschinen, n. Modell od. Zeichnung.
Sämtliche Werkzeuge für Erd- und Tunnelarbeiten, wie Pickel, Kramphauen, Steinpickel.
Hebeisen, Schlager, Hämmer, geschmiedete Schaufeln u. s. w.
Prospekte auf Verlangen. Lieferanten der Gotthardbahn.