

**Zeitschrift:** Schweizerische Bauzeitung  
**Herausgeber:** Verlags-AG der akademischen technischen Vereine  
**Band:** 41/42 (1903)  
**Heft:** 21

## Werbung

### Nutzungsbedingungen

Die ETH-Bibliothek ist die Anbieterin der digitalisierten Zeitschriften. Sie besitzt keine Urheberrechte an den Zeitschriften und ist nicht verantwortlich für deren Inhalte. Die Rechte liegen in der Regel bei den Herausgebern beziehungsweise den externen Rechteinhabern. [Siehe Rechtliche Hinweise.](#)

### Conditions d'utilisation

L'ETH Library est le fournisseur des revues numérisées. Elle ne détient aucun droit d'auteur sur les revues et n'est pas responsable de leur contenu. En règle générale, les droits sont détenus par les éditeurs ou les détenteurs de droits externes. [Voir Informations légales.](#)

### Terms of use

The ETH Library is the provider of the digitised journals. It does not own any copyrights to the journals and is not responsible for their content. The rights usually lie with the publishers or the external rights holders. [See Legal notice.](#)

**Download PDF:** 06.02.2025

**ETH-Bibliothek Zürich, E-Periodica, <https://www.e-periodica.ch>**

# Schweizerische Bauzeitung

Wochenschrift

für Bau-, Verkehrs- und Maschinentechnik

Herausgegeben  
von

**A. WALDNER**

Dianastrasse Nr. 5, Zürich II.

Verlag des Herausgebers. — Kommissionsverlag: Ed. Rascher, Meyer & Zeller's Nachfolger in Zürich, Rathausquai 20.

Organ

des Schweizer Ingenieur- und Architekten-Vereins und der Gesellschaft ehemaliger Studierender des eidg. Polytechnikums in Zürich.

Abonnementspreis:  
Ausland... Fr. 25 per Jahr  
Inland... „ 20 „ „

Für Vereinsmitglieder:  
Ausland... Fr. 18 per Jahr  
Inland... „ 16 „ „  
sofern beim Herausgeber  
abonniert wird.

Abonnements  
nehmen entgegen: Heraus-  
geber, Kommissionsverleger  
und alle Buchhandlungen  
und Postämter.

Insertionspreis:  
Pro viergespaltene Petitzeile  
oder deren Raum 30 Cts.  
Haupttitelseite: 50 Cts.

Inserate  
nimmt allein entgegen:  
Die Annoncen-Expedition

von  
**RUDOLF MOSSE**  
in Zürich, Berlin, Breslau,  
Dresden, Frankfurt a. M.,  
Hamburg, Köln, Leipzig,  
Magdeburg, München,  
Nürnberg, Stuttgart, Wien,  
Prag, London.

Bd XLII.

ZÜRICH, den 21. November 1903.

Nº 21.

## Aeltestes heliographisches Atelier A. Messerli, Zürich II

Fabrikation von Lichtpauspapieren u. Lichtpausapparaten (Federdrucksystem).

Generalvertretung für die Schweiz der bewährten vorzüglichen pneumatischen Lichtpausapparate (Pat. Sack) und der berühmten elektrischen Lichtpausapparate (Pat. Hall). Bester Apparat für künstliche Belichtung.

Diese Apparate können von Interessenten im Betriebe besichtigt werden.

Lieferung kompletter Einrichtungen für Lichtpausatelier. Anfertigung von Lichtpausen bis 120 × 250 cm an einem Stück. Prospekte und Preislisten gratis.

## Stellen-Ausschreibung.

Vakante Stelle: **Technischer Gehülfe I. Klasse** (Besoldung Fr. 2700—4800) eventuell **Maschinen-Ingenieur II. Klasse** (Besoldung Fr. 3500—5000) beim Obermaschineningenieur der Generaldirektion, speziell für die ständige Baukontrolle des Rollmaterials.

**Erfordernisse:** Gründliche Kenntnis des Eisenbahnwagenbaues.

**Anmeldungstermin:** 30. November 1903.

**Anmeldung schriftlich** an die Generaldirektion der schweiz. Bundesbahnen in Bern.

**Diensteintritt:** Wenn möglich auf 1. Januar 1904.

## Die Kirchgemeinde Hasle, Kt. Luzern

ist im Falle, für den Anbau der Kirche **einige 100 m<sup>3</sup> Steine** brechen zu lassen. Die Bedingungen können bei der Kirchenverwaltung vernommen werden.

Bewerber hierfür haben ihre Eingaben obiger Verwaltung bis den **1. Dezember** nächsthin einzureichen.

## Heliographisches Atelier

A. Stengele, Zürich IV, Vogelsangweg 3/5.

**Einzig echte Mettlacher Steinzeug-Bodenplatten, glasierte Wandplatten, Stallklinker und Röhren,**

wetterbeständige **Bauterracotta** (matt und in Majolica), **Figuren und Vasen** zu **Bauzwecken** und für **Gärten** von **Villeroy & Boch** in Mettlach und Merzig.

**Verblendsteine**

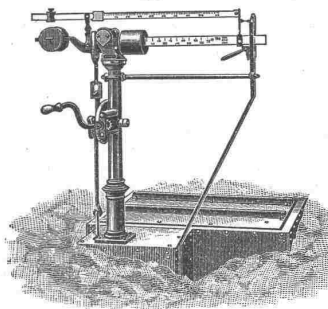
in 7 verschiedenen Farben, glasiert und unglasiert, von **Ph. Holzmann & Cie.** in Frankfurt a. M. **sog. Saargemünder Thonplatten, stahlhart gebrannt** von **A. Brach** in Kleinblittersdorf.

**Prima Schlackenwolle**  
Ladenständer. — Dekor. Bauguss von **C. Flink**, Mannheim.

Vertreter: **Eugen Jeuch** in **Basel.**

Naturmuster und Preiscurant zu Diensten.

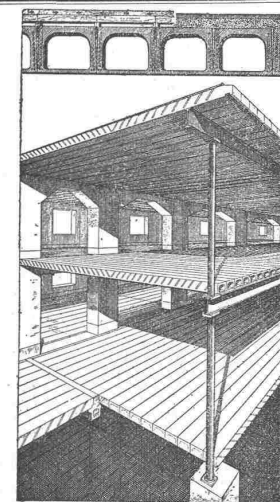
## J. Ammann & Cie. Waagenfabrik, Ermatingen.



**Filiale in St. Gallen:**  
H. Wild, Eichmeister.

**Waagen in allen Konstruktionen**

von 1 bis 50000 kg Tragkraft. Lieferanten für eidg. Post und Zoll, Direktion der eidg. Bauten, eidg. Konstr.-Werkstätte S. B. B., Rhät. B., J. S., Sihltalbahn, Gaswerke Zürich, Bern, St. Gallen, Basel, Luzern, Freiburg, Konstanz, Padua u. s. w.



## Zement-Hohlbalken

+ Patent No. 19 425

mit armierten Seitenwandungen für beliebige Spannweiten.

**Feuersicher,  
Schalldicht,  
Einfachster Einbau,  
Grosse Tragfähigkeit.**

Die fertig erstellten Balken werden im Bau frei ohne jede Verschalung auf die Tragmauern aneinander gelegt und die Fugen nachträglich vergossen.

Internationale  
**Siegbartbalken-Gesellschaft  
in Luzern.**

Für Techn. Vorarbeiten im Bahn- und Strassenbau empfiehlt sich  
**B. Emch, Ingenieurbureau, Bern, Theaterplatz 2.**

# Rhätische Bahn.

## Vergebung von Katasterarbeiten.

Die Direktion der Rhätischen Bahn ist im Falle, sämtliche **Katasterarbeiten ihrer neuen Linien** (Thuis-St. Moritz und Reichenau-Ilanz) in einer Totallänge von ca. 67 km zu vergeben. Dieselben umfassen sämtliche Aufnahmen, die Anfertigung der Reinpläne, sowie die Katasterberechnung und gemeindeweise Aufstellung der Flächenverzeichnisse.

Schweizerische Konkordatsgeometer, welche auf die Uebernahme der gesamten Arbeit oder eines Teiles derselben reflektieren, werden eingeladen, ihre Uebernahmsofferten in Einheitspreisen pro Kilometer Bahnlänge dem Baubureau der Rhätischen Bahn in Chur schriftlich bis spätestens am 5. Dezember l. J. einzureichen, wo die näheren Bedingungen und Vorschriften zur Einsichtnahme aufliegen oder von welchem sie auf Wunsch zugesandt werden.

Chur, den 14. Nov. 1903.

Rhätische Bahn:  
Die Direktion.

## Schweizerische Bundesbahnen. Kreisdirektion II.

### Bau-Ausschreibung.

Die Erstellung einer Dienstwohnung auf der Signalstation Sentimatt in Luzern ist zu vergeben. Plan und Bestimmungen sind im Bureau unseres Bahningenieurs, Herrn Spycher in Luzern, einzusehen.

Offerten mit der Aufschrift «Dienstwohnung Signalstation Sentimatt» versehen, sind bis 30 November 1903 der unterzeichneten Kreisdirektion einzusenden.

Basel, den 13. Nov. 1903.

Kreisdirektion II  
der schweizer. Bundesbahnen.

## Freiwillige Versteigerung von Bauterrain in Basel.

Freitag den 27. November 1903, nachmittags 2 Uhr, wird im Saale des Zivilgerichts Basel, Bäumleingasse 3, eine Treppe hoch rechts, versteigert, die Liegenschaften: **Sektion II, Parzelle 545<sup>1</sup>, haltend 3 Hektar, 96 Ar und 95 m<sup>2</sup> an der Neubadstrasse und Sektion II, Parzelle 2123, haltend 91 Ar, 24 m<sup>2</sup>, ebenfalls an der Neubadstrasse.** Die beiden Parzellen werden zusammen versteigert und eignen sich der schönen Lage und der sehr günstigen Parzellierung wegen äusserst vorteilhaft zu Bauzwecken.

Die Gantbedingungen und Pläne können auf dem Bureau des Herrn Dr. Sulger, Blumenrain 16 u. bei dem Unterzeichneten eingesehen werden.  
Basel, den 10. Nov. 1903. Der Beauftragte:

E. Jundt, Amtmann, Clarastrasse 10.

## Stellen - Ausschreibung.

Vakante Stelle: **Adjunkt der Versuchsstation für Geschütze und Handfeuerwaffen in Thun.**

Bewerber haben sich über wissenschaftliche, mathematisch-physikalische Bildung auszuweisen und müssen Offizier der schweizerischen Armee sein.

Besoldung: 4000—5500 Franken.

Anmeldungen sind bis zum 15. Dezember an das **schweizer. Militär-Departement in Bern** zu richten.

Auskunft über die Stelle erteilt der Chef der Technischen Abteilung der eidg. Kriegsmaterialverwaltung in Bern, sowie der Chef der Versuchsstation in Thun.

# LITOSILO

Grösste Dauerhaftigkeit, unverbrennlich, warm, schalldämpfend.

# PYRASPI

der vollkommenste fugenlose Bodenbelag, wird **direkt** auf rohen **Beton, Holz, Stein** oder sonstigen, auch alten und unregelmässigen Unterboden gegossen und verbindet sich mit diesem zu einem untrennbaren Ganzen.

wirksamstes **Feuerschutzmittel** für Holzkonstruktionen aller Art. Anstrich in beliebiger Farbe. Einfachste Anwendung.

Prospekte, Versuchsobjekte, Muster, Kostenanschläge durch  
**Ch. H. Pfister & Co., 10 Leonhardstrasse, Basel.**  
Fabrikation bautechnischer Spezialitäten.  
Unternehmung für Bodenbelag in Litosilo.

## Grossh. Badische Staatseisenbahnen.

Dienstag den 24. November 1903, vormittags 10 Uhr beginnend, versteigere ich auf der hiesigen Werfte

**zwei Schiffskessel und eine Schiffsmaschine** als Altmaterial.

Bis zu dem genannten Zeitpunkt werden auch schriftliche Angebote angenommen.

Die Versteigerungsbedingungen und das Materialverzeichnis werden auf postfreies Ersuchen von mir abgegeben.

Konstanz, den 4. November 1903.

Der Gr. Maschineninspektor.

## Gesucht.

Ein deutschsprechender, durchaus zuverlässiger

### Maschineningenieur oder Maschinentechniker,

womöglich Offizier, mit mehrjähriger, praktischer Erfahrung und selbständiger Tätigkeit in Fabrikation und Betrieben, zur Mitwirkung bei Kontrolle und Uebernahme des neuen Artillerie-Materials.

Nähere Auskunft über die Stellung und Besoldung erteilt der Chef der technischen Abteilung der eidg. Kriegsmaterialverwaltung in **Bern**, an welchen Anmeldungen mit Angaben über die bisherige Tätigkeit, Zeugnisabschriften und Gehaltsansprüche bis zum 12. Dez. einzureichen sind.

## Zu verkaufen

am linken Zürichseeufer an einer Bahnstation nahe der Stadt eine

## Holzbearbeitungsfabrik

m. Dampfmaschine v. 25 H. P., sowie übrigen Maschinen, alles im besten Zustande, 36 Aren Land dabei, mit guter Zufahrt. Geeignet für jedes Geschäft. Günstige Bedingungen. Anfragen unter Chiffre O F 4881 an

Orell Füssli-Annoncen. Zürich.

## GUSTAV GRIOT, Ingenieur, ZÜRICH

Brücken-  
und  
Hochbau.



Nivellements  
und  
Belastungsproben.

## Atelier für Vervielfältigung techn. Zeichnungen.

Telephon Nr. 6027

**E. R. BERTSCHMANN**

Telegr.-Adresse:  
Pausbertschmann.

51 Schipfe **Zürich I**, Schipfe 51.

**Lichtpausverfahren** nach den neuesten Methoden in tadelloser Ausführung.

**Heliographie**, positiv, negativ u. Sepiaverfahren.

**Negrographie**, Copien in **tiefschwarzen, scharfen Linien** und reinweissem Grund, auf Paus-, Zeichen- oder Leinwand-Papier, in diversen Stärken.

Rascheste Ausführung bei jeder Witterung.

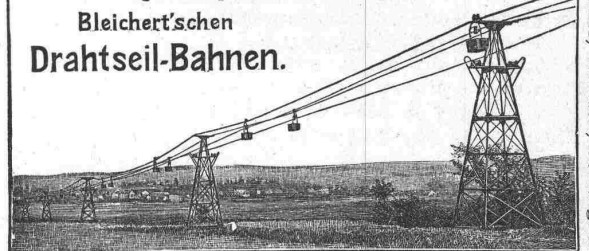
Sorgfältige, prompte u. billige Bedienung. Muster u. Preise zu Diensten.

**Verkauf von Heliographie-, Paus- u. Zeichenpapier, Lichtpausapparate und Utensilien.** Billige Bezugsquelle.

## Adolf Bleichert & Co., Leipzig-Gohlis

Älteste und grösste Specialfabrik für den Bau von

Bleichert'schen  
**Drahtseil-Bahnen.**

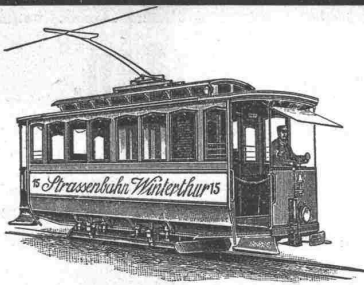


Verladevorrichtungen.

Körbe, Winden, Selbstretter.

→ 30 jährige Erfahrungen. ←

Wir haben bereits über 1600 Anlagen ausgeführt, darunter solche von 34 Kilometer Länge mit Steigungen von 1:1 und Spannweiten von über 1000 Metern. — **Prima Referenzen.**



Elektrische  
**Strassenbahnen**  
mit Gleich-  
und Mehrphasenstrom.

Aktiengesellschaft vormals  
**Joh. Jacob Rieter & Co., Winterthur.**

Paris 1900. Grand Prix; 3 goldene und 1 silberne Medaille.

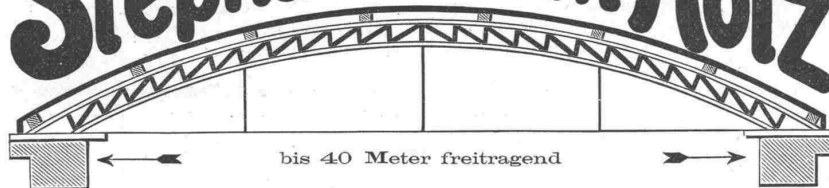
Komplete Anlagen für  
**Elektrische Beleuchtung u. Kraftübertragung**  
**Elektrische Bahnen.**

Elektrischer Antrieb einzelner Arbeitsmaschinen.

**Hydraulische Anlagen:**  
Turbinen Francis, Jonval, Girard, Pelton,  
Präzisionsregulatoren, hydraulische und elektrische Bremsregulatoren.

Schöner und billiger als alle Eisen-Konstruktionen ist

**Stephans BOGEN-DACH in Holz**



Eignet sich am besten für  
**Lagerhäuser**  
Säle  
Werkstätten  
Hallen  
Fabrikanlagen  
etc.

Nach jeder beliebigen Form werden  
**Konstruktionspläne und statische Berechnungen**  
kostenlos in kürzester Zeit angefertigt.

**HANS SANZI, Zimmermeister, BASEL**

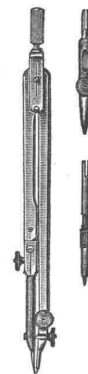
Dampfsäge und Hobelwerk — Bauschreinerei und Glaserei  
Parquetterie.  
Alleiniges Ausführungsrecht von Stephans Bogendach in Holz.  
*Prima Referenzen zu Diensten.*

**Hydr. Aufzug**

Tragkraft 250 kg, bei 3 Atm. Hubhöhe 4,08 m. Zu besichtigen bei Karl Reichwein, Charcut. Markt, Zürich.

**Billige Schienen.**

Neue Schienen mit Schönheitsfehlern, gebrauchte Schienen, geleisefähig, mit Laschen und solche zu Bauzwecken, in den verschiedensten Profilen, hat fortwährend abzugeben:  
J. Adler jun., Frankfurt a. M.



**L. Heisinger & Sohn, Nürnberg.**

Fabrik feinsten Reisszeuge  
Gegründet 1840.  
Präzisions-, Rund-, Aarauer-, Façon- und Schul-Reisszeuge.  
Grosse Auswahl.  
Solide Bedienung.  
Illustr. Preislisten gratis u. franko.

Im Gebrauch  
400 000 m<sup>2</sup>

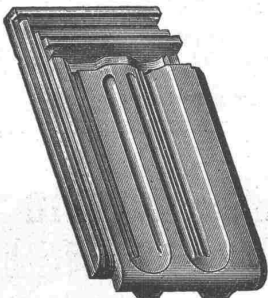
*E. Séguins Euböolithbelag*

Garantierte Ausführung durch eigene Arbeiter.

Generalvertreter: Felix Beran, Zürich.

**TONWARENFABRIK EMBRACH A.-G.**

in Embrach, Kt. Zürich.



**Steinzeug-Röhren.**

**„Rostolith“**

dauerhaftester Bodenbelag

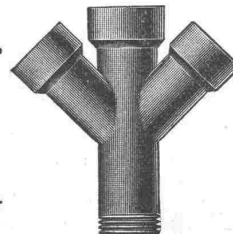
für Fahrstrassen, Trottoirs, Fabrik- und Stallböden,

Steine und Platten (säurefest).

Steinzeug-Platten (Saargemünder Genre).

Glasierte Tonwaren jeder Art.

Dachziegel, Spezialität: glasierte. — Wandverkleidungen.



**OFENFABRIK-SURSEE IN SURSEE**

Grösste Ofenfabrik der Schweiz  
Waschherde  
Illustrierte Prospekte gratis

Die zuverlässigsten  
**CONDENSTÖPFE**  
Telephon 2967.  
liefert **J. AUMUND, Ingen.,**  
Werdmühlegasse 17, parterre  
**ZÜRICH.**  
Verlangen Sie Prospekt und Referenzen.

# Oberingenieur für Kondensationsanlagen,

insbesondere für den Bau von **Kondensationspumpen, Oberflächen- und Einspritzkondensatoren** und aller zugehörigen **Rohrleitungen**, zum baldigen Eintritt von grosser Maschinenfabrik Berlins **gesucht**. Reflektiert wird nur auf erste Kraft mit mehrjähriger Spezialerfahrung, tunlichst auch im Schiffsmaschinenbau. Offerten mit Gehaltsansprüchen, Angaben des frühesten Eintrittstermins und Referenzangaben erbeten unter Chiffre Z U 9070 an die Annoncen-Expedition **Rudolf Mosse, Zürich**.

# Gutehoffnungshütte,

**Aktienverein für Bergbau und Hüttenbetrieb**  
in **Oberhausen 2** (Rheinland)

fertigt in ihren mit den neuesten und vollkommensten Einrichtungen ausgerüsteten Werkstätten als **Besonderheit**

**Achsen und Radreifen** aus bestem **Siemens-Martinstahl** für **Lokomotiven, Tender, und Wagen aller Art,**  
**Radgerippe,** sowohl **Speichenräder** als auch **gewalzte Scheibenräder** aus bestem **Siemens-Martin-Flusseisen** für **Wagen aller Art,**  
**fertige Radsätze** für **Wagen aller Art, sowohl für Voll- als auch für Neben- und Klein-Bahnen.**

General-Vertreter für die Schweiz: **Gebr. Stebler, Zürich.**

# PHOENIX Akt.-Gesellschaft für Bergbau und Hüttenbetrieb \* \* \* \* \* Laar bei Ruhrort am Rhein \*

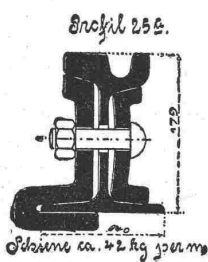
Werke in: Laar, Eschweiler-Aue, Bergeborbeck, Kupferdreh, Hamm, Nachrodt, Lipstadt und Belecke; Kohlenzeche „Westende“ Meiderich; Eisenstein aus: Nassau, Lothringen und Luxemburg.

Ausstellung Düsseldorf 1902, Goldene Medaille, Goldene Staatsmedaille.

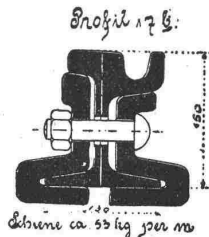
Die Hütten zu Laar und Eschweiler-Aue fertigen neben allen andern Walzwerkfabrikaten:

Schmiedestücke aller Art, roh und fertig bearbeitet, **Schmiedeiserne Kugeln für Kugelmühlen.** Radreifen, Radscheiben, Radsätze, Achsen, Radgestelle, Lokomotivräder aus **Stahlformguss**, Vollständige Lokomotivradsätze, Konstruktionsteile aller Art wie **Gittermaste** für Licht- u. Kraftleitungen, Geschweisste Winkelringe, Nahtlose Stahlflaschen für Kohlensäure u. andere flüssige u. hochgespannte Gase. **Stahlgeschosse.**

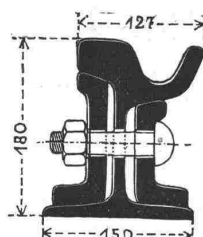
## Spezialität: Strassenbahn- und Eisenbahn-Oberbau



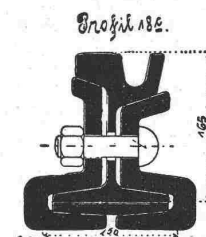
In über 100 verschiedenen Strassenbahn-Profilen.



Schiene ca. 55 kg pro m

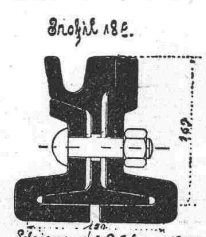


Spezial-Profil für Normalspur-Wagen.



Schiene ca. 49,5 kg pro m

Bis 1. Juli 1903 etwa 11500 Kilometer Gleis geliefert.



Schiene ca. 49,5 kg pro m

Die bisherige beste Lösung der Stossfrage ist Anwendung der **Fusslaschen**. Die Fusslasche garantiert dauernd stossfreies Befahren. **Weichen** und **Kreuzungen** bewährtester Bauart mit neuester Zungenbefestigung, Federung und Entwässerung. Normale Verlaschung mit **Blattstoss-Halbstoss** bzw. **Fusslaschen** an allen Weichenstössen. **Aufaufweichen** zu Notgleisen. Hilfsgeräte zu Gleisverlegungsarbeiten, **Lochpresse, Biegebügel.**

Arbeiterzahl über 12000.  
Jährl. Stahlproduktion ca. 500 000 t.

General-Vertreter für die Schweiz: **Fritz Marti, Akt.-Ges., Winterthur.**



## Anerkannt beste Dynamit-Sorten

für alle Sprengzwecke

sowie

**Zündschnüre & Kapseln**  
liefert **Dynamit Nobel, A.-G., Zürich**

Fabrik in Isleten (Uri).

Mythenstrasse 21.

Telephon 3623.

Für Lieferung  
von

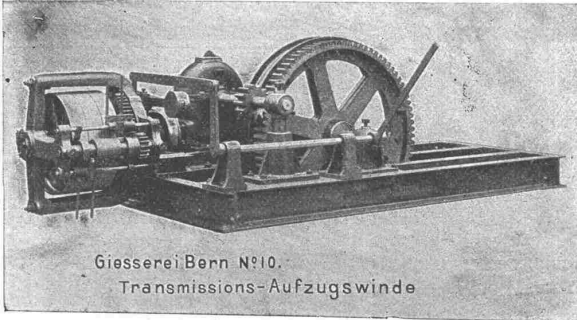
# Eisenkonstruktionen

jeder Art  
empfehlen sich

**Bosshard & Co.**  
Eisenwerk A.-G.,  
**Näfels.**

## Gesellschaft der Ludwig von Roll'schen Eisenwerke

Filiale: **Giesserei Bern** liefert:



Giesserei Bern N°10.  
Transmissions-Aufzugswinde

**Hebezeuge jeder Art** als: **Laufkräne**, und feste od. fahrbare **Drehkräne** für Hand- und speziell **elektrischen** Betrieb; **Aufzüge** für hydraulischen, **elektrischen**, und Transmissionsbetrieb.

**Eisenbahnmateriale** als: **Drehscheiben** und **Schiebebahnen** für Wagen und Lokomotiven; Hand-, **Dampf-** und **elektrischer** Betrieb.  
**Weichen** für **Haupt-** u. Nebenbahnen, f. **Vignol-** u. **Rillen-Schienen**.  
**Barrieren** mit und ohne Verriegelung und Vorläuten.

**Zahnstangenoberbau; komplette Seilbahnen** für Güter- und Personentransport. (Eigene **patentierte** Systeme.) Seit 1898 21 Touristen-Seilbahnen geliefert.

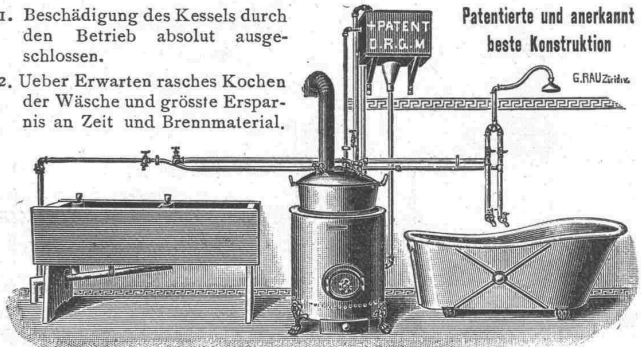
**Schleusenanlagen** für Hand- und elektrischen Antrieb.  
Hydraulische, automatische **Zementsteinpressen**.  
= Angaben über zahlreiche Ausführungen, Referenzen, Projekte und Kostenvoranschläge stehen zu Diensten. =



**Fabriken Landquart**  
(Schweiz)  
empfehlen als Specialität  
**Holzbearbeitungsmaschinen**  
jeder Art, neuester Konstruktion,  
besonders kräftig gebaut und in sorgfältigster Ausführung.  
**Courante Maschinen**  
stets auf Lager und im Betriebe zu sehen.  
Illustrierte Preislisten stehen gerne zu Diensten.

## Bad- u. Wasch-Einrichtungen

1. Beschädigung des Kessels durch den Betrieb absolut ausgeschlossen.
2. Ueber Erwarten rasches Kochen der Wäsche und grösste Ersparnis an Zeit und Brennmaterial.



**GEBR. LINCKE, ZÜRICH,**  
Seilergraben 57/59.

## Thonwerk Biebrich, A.-G.

Biebrich a/Rhein

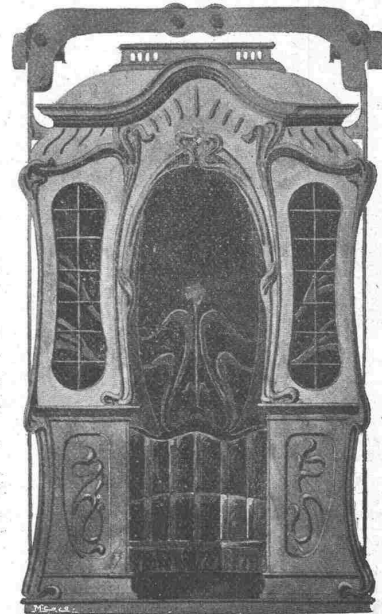
beste Referenzen und Zeugnisse aus der Schweiz, liefert die für den **Bau** und **Betrieb** von **Gasanstalten**, **Zementfabriken**, **Chemischen Fabriken**, **Cellulosefabriken**, **Schweiss- und Puddelwerken**, **Eisengiessereien**, sowie für **Dampfkessel-** und sonstige **Feuerungsanlagen** notwendigen

**feuerfesten & säurebeständigen Produkte**

Retorten, Form- u. Normalsteine, Gloverringe, Mörtel etc.

## Aufzügefabrik Alfred Schindler, Luzern

Spezialfabrik für elektrische und hydraulische Aufzüge.



Prima Referenzen.

Ueber 500 Anlagen im Betrieb.

Druckknopf-Seilsteuerung, sicherst wirkende Fangvorrichtung, geräuschloser Gang, automatische Schachtsicherungen.

**Wasser-Reinigung,**  
**Dampfmaschinen,**  
**Filterpressen,**  
**Armaturen,**  
**Pumpen.**

**A. L. G. Dehne** Maschinen-Fabrik, **Halle. S.**

# DRAHTSEILE jeder Art für LUFTSEILBAHNEN, Seilriesen

Bergbahnen  
Schiefe Ebenen  
Aufzüge  
Transmissionen  
etc.



Maschinenhallen & Werkstätten in Wallisellen b. Zürich  
& in Bern b. Weyermannshaus. Dépôt in Yverdon etc.  
Prospekte und Kostenanschläge gratis.

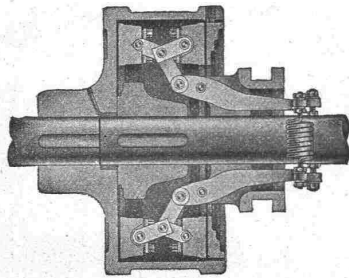
Verkauf & Vermietung  
von  
Bau-Unternehmer-  
Material.  
Lokomobilen.  
Pumpen & Ventilatoren.  
Kl. Lokomotiven  
Transportable Stahlbahnen,  
Rollwägelchen, Drehscheiben etc.

+ Nr. 23860 **Benn's** + Nr. 23860

## Patent Reibungskupplung

ist  
die beste — die sicherste —  
die einfachste — die billigste  
aller existierenden Reibungskupplungen.

Man verlange Kataloge.



Normale Kupplungen  
auf Lager

Alleiniges Ausführungsrecht für die Schweiz:

Gesellschaft der  
**L. von Roll'schen Eisenwerke**  
**Eisenwerk Clus (Kt. Solothurn.)**

Abtg.: Moderne Transmissionen.

Telephon.

Gysel & Odinga

Telegramme:  
Asphalt Horgen.

## Asphalt-Fabrik Käpfnach

vormals Brändli & Cie.

**Horgen bei Zürich.**



Erste Bezugsquelle für  
**Asphaltdachpappen u. Isolierplatten**  
Holzzement, Goudron, Isolierteppiche etc.  
**Asphalt- und Teerprodukte aller Art.**  
Gold. Medaille Zürich 1894.

## Lambrecht's Polymeter

(verbessertes Hygrometer)

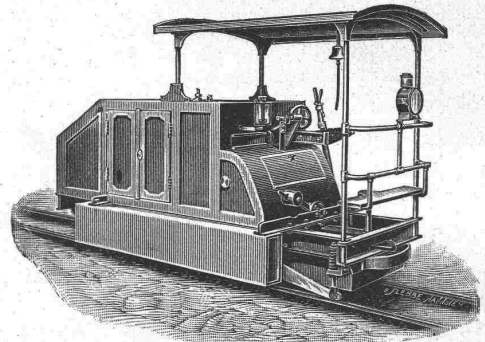
Zuverlässigstes Instrument zur Messung der Feuchtigkeit und Temperatur  
der Luft in Kühl- und Lagerräumen, bei Heizungs-, Trocknungs- und  
Luftbefeuchtungsanlagen, sowie zur Wettervoraussage.  
Man verlange Drucksachen.

C. A. Ulbrich & Co., Zürich II, Gotthardstr. 50.  
Instrumente zur Wettervoraussage, für Hygiene, Technik und Gewerbe.



## Gasmotoren-Fabrik Deutz Filiale Zürich

Waisenhausquai 7, b. Hauptbahnhof.



### Benzin-Lokomotiven

für Feldbahnen, Fabrikgeleise, Strassenbahnen.  
Billiger, absolut gefahrloser Betrieb, kein Geruch und keine Rauch-  
und Russbelästigung, kein Anheizen. Jederzeit sofort betriebsbereit.

### Benzin- und Petrol-Lokomobilen

Schiffsmotoren, Motorboote  
Gas-Benzin-Petrolmotoren.

von 1/2—1200 P.S. und darüber.

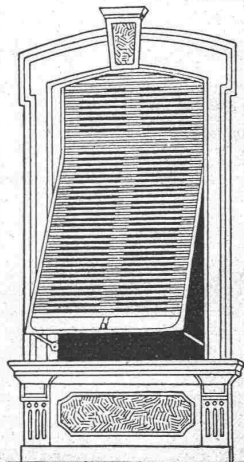
### „Deutzer Kraftgasmotoren“

v. 4—2000 P.S. Kohlenverbr. 1 1/2—3 Cts. pr. Pferdekraft u. Stunde.  
65 500 Motoren im Betrieb.

## Rolladenfabrik Horgen.

Wilh. Baumann.

Ältestes Etablissement dieser Branche in der Schweiz.  
Vorzüglich eingerichtet.



Holzrollladen  
aller Systeme.

### Rolljalousien

Patent + 5103

mit automatischer Aufzugsvorrichtung.

Die Rolljalousien Patent + 5103  
beanspruchen von allen Verschlüssen am  
wenigsten Platz. Die Handhabung ist sehr  
einfach und praktisch. Das System wird  
besonders für Schulhäuser und Fremden-  
Hotels anderen Verschlüssen vorgezogen.

— Zujalousien. —

Rollschutzwände.

Jalousieladen.

Ausführung je nach Wunsch in einheimischem,  
nordischem oder überseeischem Holze.