

**Zeitschrift:** Schweizerische Bauzeitung  
**Herausgeber:** Verlags-AG der akademischen technischen Vereine  
**Band:** 41/42 (1903)  
**Heft:** 6

## Werbung

### Nutzungsbedingungen

Die ETH-Bibliothek ist die Anbieterin der digitalisierten Zeitschriften. Sie besitzt keine Urheberrechte an den Zeitschriften und ist nicht verantwortlich für deren Inhalte. Die Rechte liegen in der Regel bei den Herausgebern beziehungsweise den externen Rechteinhabern. [Siehe Rechtliche Hinweise.](#)

### Conditions d'utilisation

L'ETH Library est le fournisseur des revues numérisées. Elle ne détient aucun droit d'auteur sur les revues et n'est pas responsable de leur contenu. En règle générale, les droits sont détenus par les éditeurs ou les détenteurs de droits externes. [Voir Informations légales.](#)

### Terms of use

The ETH Library is the provider of the digitised journals. It does not own any copyrights to the journals and is not responsible for their content. The rights usually lie with the publishers or the external rights holders. [See Legal notice.](#)

**Download PDF:** 06.02.2025

**ETH-Bibliothek Zürich, E-Periodica, <https://www.e-periodica.ch>**

# Schweizerische Bauzeitung

Wochenschrift

für Bau-, Verkehrs- und Maschinentechnik

Herausgegeben  
von

**A. WALDNER**

Dianastrasse Nr. 5, Zürich II.

Verlag des Herausgebers. — Kommissionsverlag: Ed. Rascher, Meyer & Zeller's Nachfolger in Zürich, Rathausquai 20.

Organ

des Schweizer. Ingenieur- und Architekten-Vereins und der Gesellschaft ehemaliger Studierender des eidg. Polytechnikums in Zürich.

**Abonnementspreis:**  
Ausland... Fr. 25 per Jahr  
Inland... " 20 " "

**Für Vereinsmitglieder:**  
Ausland... Fr. 18 per Jahr  
Inland... " 16 " "  
sofern beim Herausgeber  
abonniert wird.

**Abonnements**  
nehmen entgegen: *Herausgeber, Kommissionsverleger*  
und *alle Buchhandlungen*  
und *Postämter.*

**Insertionspreis:**  
Pro vierspaltene Pettzeile  
oder deren Raum 30 Cts.  
Haupttitelseite: 50 Cts.

**Inserate**  
nimmt allein entgegen:  
*Die Annoncen-Expedition*  
von  
**RUDOLF MOSSE**  
in *Zürich, Berlin, Breslau,*  
*Dresden, Frankfurt a. M.,*  
*Hamburg, Köln, Leipzig,*  
*Magdeburg, München,*  
*Nürnberg, Stuttgart, Wien,*  
*Prag, London.*

B<sup>d</sup> XLI.

ZÜRICH, den 7. Februar 1903.

N<sup>o</sup> 6.

## Konkurrenz-Ausschreibung.

Die **Renovations-Arbeiten** an der **Pfarrkirche Andermatt** werden anmit zur freien Bewerbung ausgeschrieben.

Diese bestehen:

1. **Im Trockenlegen derselben.**
2. **Lieferung sämtlicher Granitarbeiten, worunter zirka 220 m<sup>2</sup> Sockel.**
3. **Der äussere Verputz samt Turm zirka 2000 m<sup>2</sup> inklusive Gerüst.**

Die diesbezüglichen Pläne und die nähern Bedingungen können bei Herrn Architekt **G. Meyer** in hier eingesehen werden.

Angebote sind dem Unterzeichneten bis spätestens den 13. Februar nächsthin schriftlich und verschlossen mit der Aufschrift: «Angebot für Kirchenrenovation» einzugeben.

**Andermatt**, den 24. Januar 1903.

Für die Kirchenverwaltung:  
**C. Meyer**, Präsident.

## Konkurrenz-Ausschreibung

über die Ausführung der **Maurer-, Sandstein- und Zimmerarbeiten** und die Lieferung von **T-Eisen** zu der **Turnhalle und Gemeindebaute in Kilchberg.**

Die Zeichnungen, Bauvorschriften und Akkordbedingungen können bei Herrn Präsident **Schärer-Meyer** in dorten eingesehen werden, woselbst auch Eingabeformulare zu beziehen sind.

Eingabetermin bis und mit **11. Februar 1903.**

Die Eingaben sind verschlossen mit der Aufschrift „**Turnhalle Kilchberg**“ dem oben Bezeichneten einzureichen.

Auskunft erteilt auch Herr Architekt **Roth**, Plattenstrasse 38, **Fluntern.**

**Kilchberg**, 23. Januar 1903.

**Die Baukommission.**

## Schweizerische Bundesbahnen.

### = Bau-Ausschreibung. =

Für das **Dienstgebäude auf dem Brückfeld in Bern** werden die **Schreiner-, Schlosser-, Glaser- und Parkettarbeiten**, sowie die Linoleum- und Bodenbeläge zur Konkurrenz ausgeschrieben.

Die Pläne und Bedingungen können im Bureau der bauleitenden Architekten, **HH. Prince & Béguin**, auf dem Bauplatz an der Mittelstrasse in Bern, eingesehen werden, woselbst auch Eingabeformulare zu beziehen sind.

Offerten sind verschlossen mit der Aufschrift: «Dienstgebäude Brückfeld, Schreiner-, Schlosser- etc. Arbeiten» bis zum **18. Februar 1903** der unterzeichneten Direktion einzureichen.

**Bern**, den 31. Januar 1903.

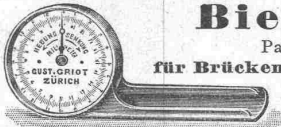
**Die Generaldirektion**  
der **schweizerischen Bundesbahnen.**

## Biegunsmesser

Patent + 24.027. D. R. G. M.

für **Brücken, Decken, Säulen etc.** 1/50 mm ablesbar.  
solide, bequeme Bauart. Prospekte frei.

**Gustav Griot**, Ingr.  
Freiestrasse 94, **Zürich.**



## MUNICIPALITÉ DE St-IMIER. MISE AU CONCOURS.

L'emploi de Directeur des services techniques (Eau et Electricité), vacant par suite de démission honorable du titulaire actuel, est mis au concours.

Traitement minimum Fr. 4000. Entrée au plus vite. Le cahier des charges peut-être consulté, auprès de M<sup>r</sup> James Reymond, vice-président de la commission des services techniques, auquel les soumissions devront être adressées jusqu'au 9 février 1903.

**St-Imier**, 19 janvier 1903.

Au nom du conseil municipal,

Le président:

**Ed. Chappuis.**

## = Gesucht =

für die Erstellung der **Lagerhausbauten auf der Davidsbleiche** in St. Gallen ein erfahrener, energischer und zuverlässiger

## Bauführer,

welcher auch die Abrechnung zu besorgen hätte.

Reflektanten, die etwelche Erfahrung in armierten Betonkonstruktionen besitzen und der ital. Sprache kundig sind, erhalten den Vorzug. Eintritt 1. März a. c. Offerten mit Angabe der bisherigen Tätigkeit und Beilage von Zeugnisabschriften sowie der Gehaltsansprüche sind spätestens bis zum 10. Februar an das **Kaufm. Direktorium St. Gallen** zu richten.

Nähere Auskunft über die Stellung erteilt wünschendenfalls

Die Bauleitung der Lagerhausbauten:

**Max Hoegger.**

## Jaeger's Hochdruckgebläse

(effektiv auf 3 m Wassersäule drückend) und

## Jaeger-Pumpen

sind in der ganzen Welt verbreitet.

**C. H. Jaeger & Co., Leipzig-Pl.**

Grösstes Werk dieser Branche.

### Einzig echte Mettlacher

**Steinzeug-Bodenplatten, glasierte Wandplatten, Stallklinker und Röhren,**

wetterbeständige **Bauterracotta** (matt und in Majolica),

**Figuren und Vasen** zu **Bauzwecken** und für **Gärten** von

**Villeroy & Boch** in Mettlach und Merzig.

### — Verblendsteine —

in 7 verschiedenen Farben, glasiert und unglasiert, von

**Ph. Holzmann & Cie.** in Frankfurt a. M.

sog. **Saargemünder Thonplatten, stahlhart gebrannt**  
von **A. Brach** in Kleinblittersdorf.

**Prima Schlackenwolle**

**Ladenständer.** — Dekor. Bauguss von **C. Flink**, Mannheim.

Vertreter: **Eugen Jeuch** in **Basel.**

Naturmuster und Preiscurant zu Diensten.

## Gesucht.

Zu möglichst baldigem Eintritt als Adjunkt des techn. Direktors eines bedeutenden schweiz. Etablissements der Maschinen- u. Metallbranche ein energischer, tüchtiger und erfahrener Betriebs-Techniker.

Derselbe soll über gediegene Kenntnisse u. lang-jährige Erfahrung verfügen im allg. Maschinenbau, in der Herstellung von Massenartikeln u. im Giessereiwesen.

Gefl. Offerten mit ausführlichem curriculum vitae, Zeugnis-Kopien, Gehaltsansprüchen und Photographie unter U W 301 an die

Annoucen-Expedition Rudolf Mosse, Zürich.

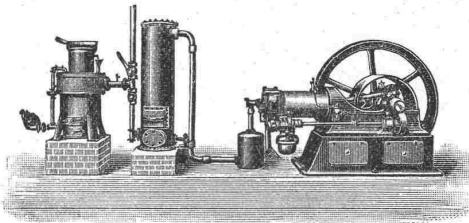


### Gasmotoren-Fabrik Deutz Filiale Zürich

Waisenhausquai 7, b. Hauptbahnhof,

## Deutzer Motoren

von 1/2—1200 P S und darüber  
für **Gas, Benzin, Petrol, Acetylen** etc.,  
anerkant vorzüglichste Konstruktion  
mit **geringstem Brennstoffverbrauch.**  
Ermässigte Preise.

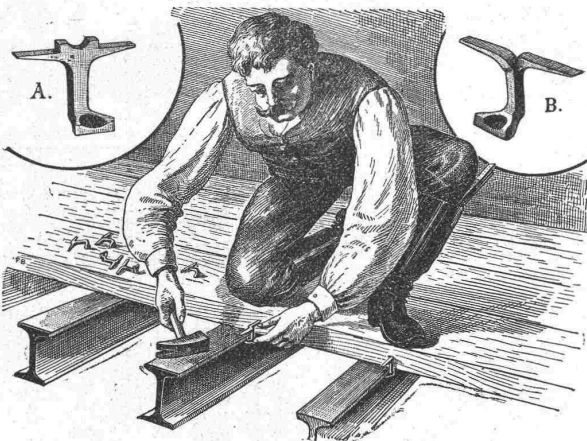


### Kraftgasmotoren

von 4—2000 P S. Kohlenverbrauch für nur 1 1/2—3 Cts. pro eff. Pferdekraftstunde. Prima Referenzen über zahlreiche in der Schweiz ausgeführte Anlagen von 6—300 P S.

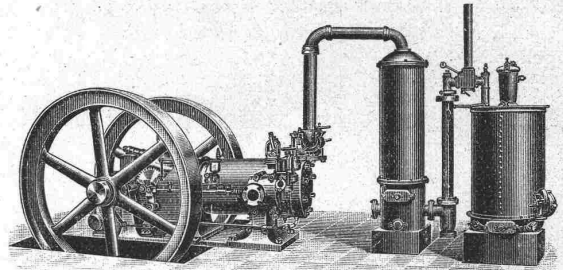
Motoren für elektrische Beleuchtungsanlagen.  
**Benzin- und Petrol-Lokomobilen**  
**Schiffsmotoren, Motorboote.**  
**Benzin-Lokomotiven.**  
65 500 Motoren im Betrieb.

## Rordorf'sche Verbindungshafte für Boden- und Dachverschalung



liefern in verschiedenen Grössen ab Lager in Zürich  
Patentinhaber: **Gebrüder Rordorf**, auf der Mauer 5, Zürich.

## Bächtold & Cie., Steckborn. Maschinenfabrik und Giesserei.



### Bächtold's Kraftgas-Motoren

mit Sauggas-Generatoren, neues System Louis Martin.

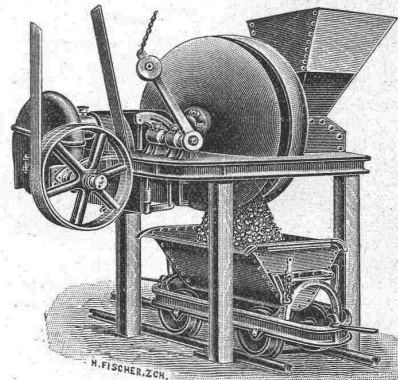
Billigste Betriebskraft Brennstoffkosten 1 1/2—3 Cts. pro effekt. Pferdekraftstunde.

**Gas-, Benzin- u. Petroleum-Motoren.**

Fugenlose  
**Holzsteinboden**  
(Lapidit)  
eigenes Verfahren, empfehlen als besten  
**Fabrik-Fussboden**  
sowie für Kirchen, Schulen, Verkaufsläden, Wirtschaftslokale,  
Spitäler, Küchen, Veranden, Korridore etc. etc.  
Ed. Wüthrich & Cie., Herzogenbuchsee.

## Mischmaschinen

System Müller + Pat. Nr. 22789



Für Bauunternehmer  
als **Beton- und Mörtel-**  
**maschine.**

Für Fabriken zum  
Mischen von **trockenen,**  
**dünn- und dickflüssigen**  
**Materialien**

liefert

**Rudolf Roetschi**

Nachfolger von  
Roetschi & Meier,  
**ZÜRICH.**



## Asphalt-

und Zement-Arbeiten aller Art:

Trottoirs, Keller- und Brauerei-Böden, Terrassen, Korridore, Remisen,  
Magazine, Durchfahrten etc.

### Asphaltierung von Kegelbahnen

Holzplasterungen  
Stallböden

Antiölolthböden, öl- und säure-  
fest, für Fabriken, Maschinen-  
räume etc.

Asphalt-Parkett

Beton-Bau  
Plättli-Böden

Asphalt-Blei-Isolierplatten zur  
Abdeckung von Gewölben, Fun-  
damenten, Unterführungen etc.  
Dachpapp-Dächer

### Holzement-Dächer.

Mehrjährige Garantie für alle Arbeiten.

**E. Baumberger & Koch, Basel**

Asphalt- und Zementbaugeschäft.



**C. A. Grüssy, Zivilingenieur,**  
Altstetten-Zürich.

Uebernahme **technischer Vorarbeiten** für **Bahn- und Strassenbau, Wasserversorgung und Kanalisation.**

# Siemens & Halske A.-G.

**BERLIN**

Aelteste Fabrik in Deutschland für Rotations-

## WASSERMESSER

mit rotierendem oder feststehendem Zifferblatt

auch mit patentierter Frostschutzeinrichtung für **kommunale Wasserleitungen** und **industrielle Zwecke**, u. A.: **Kesselspeisewassermesser**, auch mit elektrischer Fernregistrier-Vorrichtung.

**Elektrische Wasserstands-Fernmelde- und Registrier-Apparate.**

Ueber 425 000 Siemens-Messer im Betriebe.

*Vertretung für die Schweiz,*  
*verbunden mit Reparaturwerkstatt und Prüfungsstation:*  
**Gasmesserschiff Luzern, Elster & Cie.**

# Adolph Saurer, Arbon

Maschinenfabrik und Eisengiesserei.

## Petrol-, Benzin- und Gas-Motoren

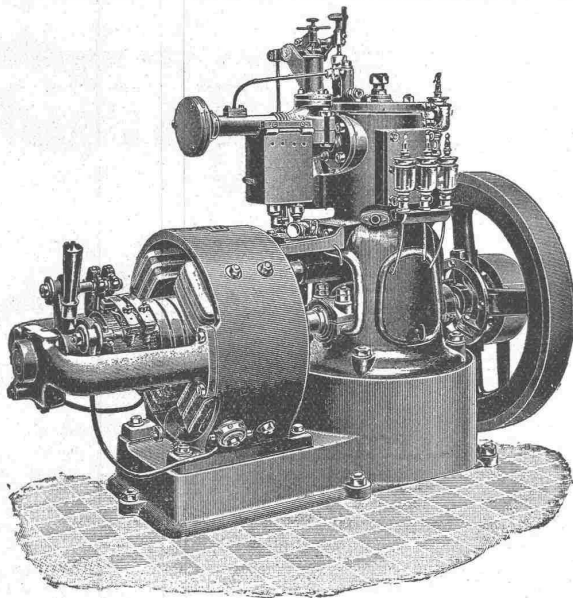
Patent „Saurer“, von 1½ bis 80 HP

Fabrik- und Werkstattribetrieb für Lokomobile und Automobile  
Elektrisches Licht für Luxus- und Lastschiffe

Kraftgas-Anlagen

**Komplette Anlagen bis 300 HP im Betriebe**

\*\*\* Höchste Auszeichnungen. \*\*\*



Transmissionen nach verschiedenen Systemen

**Spezialität:**

**Ringschmierlager mit geschliffenen Lagerschalen**

Lager in allen gangbaren Grössen.

Prospekte und Kostenvoranschläge gratis.

**Heliographie- & Paus-Papiere**  
**Lichtpausen**

in Heliographie  
und in



liefern

**Hatt & Cie., Zürich,**  
Unterer Mühleweg 2. Telefon 416.

**Jos. Brun, Ketten- und Hebezeugfabrik**

in **Nebikon,**  
Kt. Luzern.

**Schrauben-**

**flaschenzüge,**

Wellenböcke, Lauf-

katzen, Winden,

Transmissions- und

elektrische Aufzüge.

Krähen aller Art.

Kalibrierte Kran-

und Gallsche Ketten

nebst Rädern dazu.

Flaschenzug-

und Winden-

Reparaturen

prompt und billig.



A. Jucker, Nachf. v.  
**Jucker-Wegmann,**

Papierhandlung z. Hecht,  
Schifflande 22, Zürich.

Grosses Lager  
von

**Pauspapieren, Pausleinen**  
und **Zeichenpapier,**

Rollen und Bogen,

in nur vorzüglichen Qualitäten,

**Holzementpapier, Dach-**

**pappen, Bodenbelag- und**

**Teppich-Unterlag-Papiere.**

**Günstige Gelegenheit.**

**2 Binkert'sche Bau-Winden**

vorzügliche Maschinen,

eingetretener Umstände halber vor-

teilhaft abzugeben.

Gefl. Offerten unter B B 2 an

**Rudolf Mosse, Zürich.**



Präzisions  
**Reisszeuge.**

**Rundsystem.**

Patent. Ellipsographen,

Schraffierapparate etc.

**Clemens Riefler,**

Fabrik math. Instrumente.

Nesselwang u. München

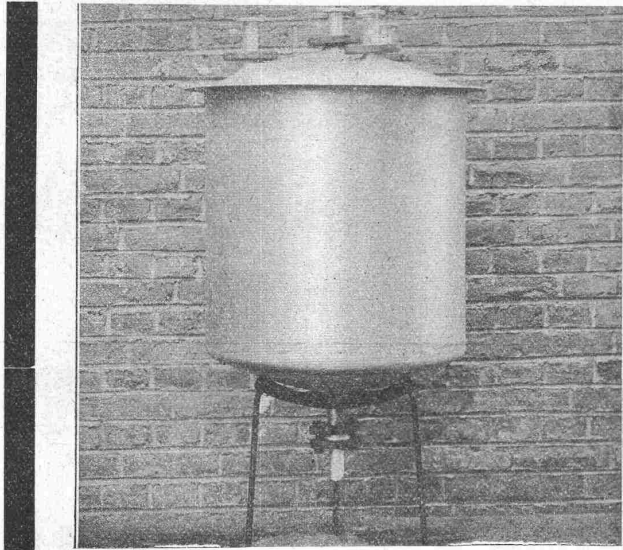
(Bayern).

Gegründet 1841.

„Paris 1900 Grand Prix“

Illustrierte Preislisten gratis.

# Zentralheizungen erstellen GEBR. LINCKE, ZÜRICH.



Apparate, Gefässe, Rohre  
u. dgl. für alle Industrien

aus reinem **ALUMINIUM**

in jeder Grösse und Form  
nach gesetzlich geschütztem Verfahren  
**geschweisst**

liefert

**W. C. Heraeus, Hanau a. M.**

Vertreter für die Schweiz:

Ingenieur Ed. Gams, Zürich I, Thalacker 4.

Eisen- und Metallgiesserei Seebach.

**H. Bölsterli & Cie, Seebach bei Zürich.**

— **Eisengiesserei** —

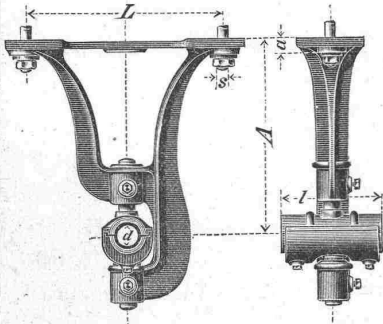
Maschinenguss nach Modellen, Schablonen und Zeichnungen bis 10000 kg.  
Zylinderguss, Dynamoguss, Bau- und Handelsguss. Formmaschinen für Massenartikel. Coquillenguss.

— **Metallgiesserei** —

Bronze, Phosphorbronze, Messing. Lagerkompositionen. Legierungen jeder Art.  
*Eigene Modellschreinerei.*

Spezialität: **Rohguss für Transmissionen**; Hängelager, Stehlager mit  
Ringschmierung, Wandkonsolen, Kupplungen, Stellringe, Riemenscheiben u. s. w.  
Von den gangbaren Grössen wird stets Vorrat gehalten, nicht Vorhandenes wird in wenigen Tagen fertiggestellt.

Depot in Genf: Rue du Rhône 61.



**MASCHINENFABRIK BURCKHARDT, BASEL**

Aktiengesellschaft.

Paris 1900: Grand Prix.

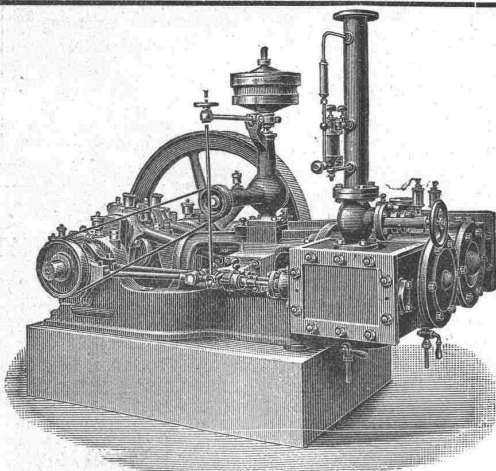
Spezialität in:

**Trockenen Schieber-Kompressoren u. Vakuumpumpen**  
System Burckhardt & Weiss.

**Vorzüge:** Grosse Leistungsfähigkeit bei kleinen Dimensionen,  
daher billige Anschaffungskosten. Keine Ventile; zwangläufige Steuerung.  
Einfachheit der Konstruktion. Keine Reparaturen. Leichte Zugänglichkeit.  
Geräuschloser Gang. Grösste Betriebssicherheit. Trockene Druckluft.

Volumetr. Wirkungsgrad garantiert **90 pCt.**

Prospekte, Indikatorgramme etc. stehen auf Verlangen zu Diensten.



Anerkannt beste

**Dynamit-Sorten**

für alle Sprengzwecke

sowie

**Zündschnüre & Kapseln**

liefert **Dynamit Nobel, A.-G., Zürich**

Fabrik in Isleten (Uri).

Mythenstrasse 21.

Telephone 3623.



**Gussbausteine**  
5, 7, 10, und 14 cm stark für  
**Scheidewände.**

**+ 15483**

Referenzen und Muster  
gerne zu Diensten.  
**Guss-Baustein-Fabrik Zürich.**



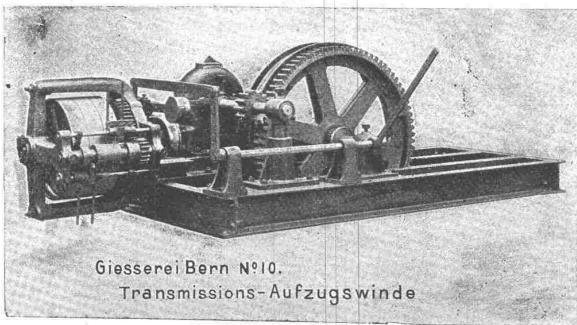
Kamin-Aufsatz und Ventilator  
**„Spiral“,**

ein längst gewordenes Bedürfnis, liefert unter  
Garantie guter Wirkung der Vertreter für die Schweiz

J. P. Brunner, Ventilationsgeschäft,  
Oberuzwil, Kt. St. Gallen.

Gesellschaft der  
**Ludwig von Roll'schen Eisenwerke**

Filiale: **Giesserei Bern** liefert:



Giesserei Bern N°10.  
Transmissions-Aufzugswinde

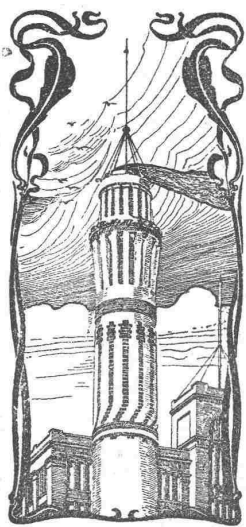
**Hebezeuge jeder Art** als: **Laufkräne**, und feste od. fahrbare  
**Drehkräne** für Hand- und speziell  
**elektrischen** Betrieb; **Aufzüge** für hydraulischen, **elek-**  
**trischen**, und Transmissionsbetrieb.

**Eisenbahnmaterial** als: **Drehscheiben** und **Schie-**  
**bebühnen** für Wagen und Lokomotiven;  
Hand-, **Dampf-** und **elektrischer** Betrieb.  
**Weichen** für Haupt- u. Nebenbahnen, f. Vignol- u. Rillen-Schienen.  
**Barrieren** mit und ohne Verriegelung und Vorläuten.

**Zahnstangenoberbau; komplette Seilbahnen**  
für Güter- und Personentransport. (Eigene **patentirte** Systeme.) Seit  
1898 15 Touristen-Seilbahnen geliefert.

**Schleusenanlagen** für Hand- und elektrischen Antrieb.  
Hydraulische, automatische **Zementsteinpressen.**

— Angaben über zahlreiche Ausführungen, Referenzen, Projekte  
und Kostenvoranschläge stehen zu Diensten. —



**J. Walser & Cie.**  
Winterthur.

**Hoch-, Tief- und Wasserbau.**

Spezial-Geschäft für  
**Hochkamine,**  
**Kesseleinmaueungen.**

Maschinen-Fundamente.

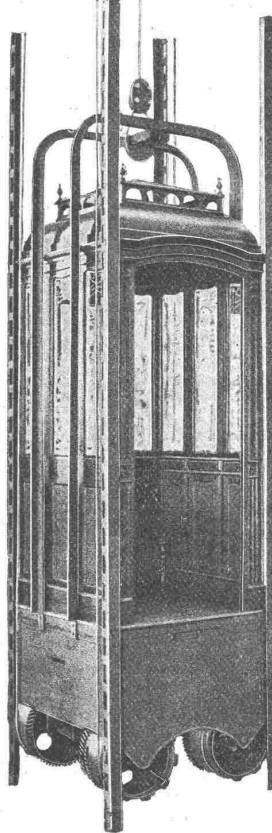
**Ofenbauten**

für alle industriellen Zwecke.

**Ziegelei-Anlagen.**

Winterthurer  
**Mosaikplatten**  
für Bodenbeläge und Wandverkleidungen.  
Ferner **Trottoirplatten, Kesselhausplatten,**  
**Maschinenhausplatten.**  
**A. Werner-Graf** (vormals Huldreich-Graf).  
Mosaikplattenfabrik in Winterthur.

**Technikum** für **Maschinen- & Elektrotechniker,**  
**Hildburghausen; Ban- & Tiefbautechniker.**  
Nachhilfeskurse. ● Progr. durch d. Herzogl. Direktor.



**C. Wüst & Comp.,**  
Seebach - Zürich

bauen als

Spezialität:

**Elektrische**

**Waren-**

und

**Personen-**  
**Aufzüge**

automobil und mit  
stationärer Winde

nach eigenem,

patentiertem System.  
**Billigste Anschaffungs-**  
**und Betriebskosten.**

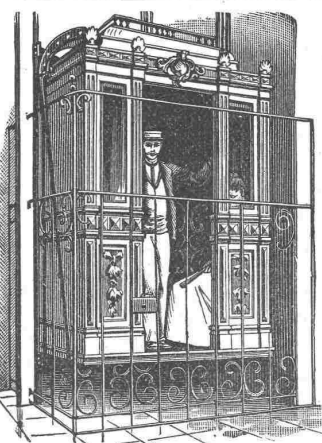
**Absolut ruhiger Gang.**

**Präzise Steuerung.**

**Vorzügliche Fangvorrichtung.**

Projekte und Kostenvoran-  
schläge gratis.

Aufzüge für Transmissions- u. Handbetrieb.



Hydraulische und  
elektrische

**Aufzüge**

über 500 in Betrieb,  
liefert als **Spezialität**  
unter Garantie die

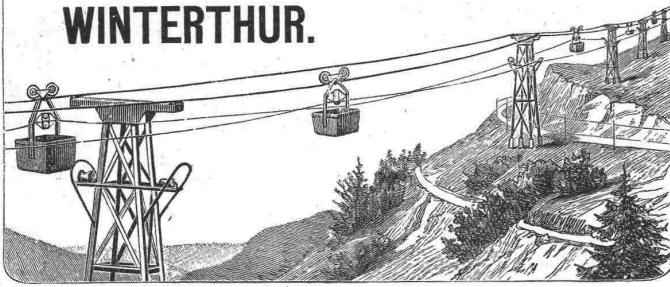
**Aufzügefabrik**

**Alfred Schindler**

**LUZERN**

Prima Referenzen

# Fritz Marti A.-G. WINTERTHUR.



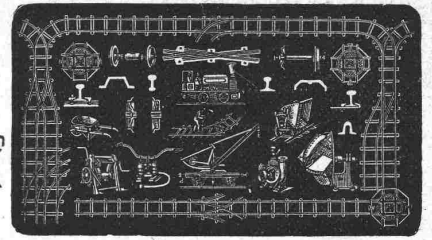
## Drahtseil-Bahnen

neuesten verbesserten Systems.

Grosse Solidität. — Sicheres Funktionieren. — Einfache Bedienung.  
 Weitgehende Garantien. — Kostenanschläge gratis.  
**Einfaches & billiges Transportmittel**  
 für Erze, Kohlen, Lehm, Sand, Holz, Ziegelsteine, Kalk, Zement, Getreide etc. etc.  
**Unabhängig von der Bodenbeschaffenheit, überall anwendbar.**  
**Grösste Steigungen und sehr grosse Spannweiten zulässig.**

Maschinenhallen & Werkstätten in Wallisellen b. Zürich & in Bern b. Weyermannshaus.

Miete  
&  
Verkauf



von

**Bau-Unternehmer-Material.**  
**Kl. Lokomotiven. Pumpen. Ventilatoren.**

Transportable **Stahlbahnen,**

Rollbahnschienen, Rollwägelchen, Radsätze, Bandagen,  
 Kupplungen, Stahlgussräder für Rollwagen, Dreh-  
 scheiben, Achsen, Kreuzungen.

==== **Lokomobilen.** ====

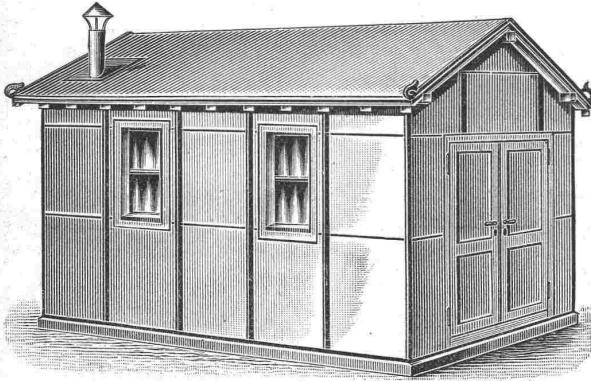
**Drahtseile, Kabelwinden, Stahl- & Kupferdrähte.**

Neuester **Gas- & Petroleum-Motor**  
 (höchste Auszeichnungen).

## Schweiz. Xylolith-(Steinholz)-Fabrik Wildegg RILLIET & KARRER

Patent Nr. 9080.

**Wärter- und Gärtner-Buden**  
 in allen Grössen.



Transportable Magazine. Bureau und kleinere Bauten.  
 Ferner: **Kühl- und Trockenkammern, Eiskasten zur**  
**Konservierung von Eis, Wandverkleidungen,**  
**Einrichtung von feuersich. Räumen, Treibkasten.**  
 Fix und fertig in Wildegg in Bahnwagen verladen.  
 Vorteile: Feuersicher, Schutz geg. Kälte u. Wärme, hygienisch, transportabel.  
 Prospekte und Atteste. Projekte, Muster und Voranschläge gratis.

## Thonwerk Biebrich, A.-G.

Biebrich a/Rhein

beste Referenzen und Zeugnisse aus der Schweiz,  
 liefert die für den Bau und Betrieb von Gasanstalten, Zement-  
 fabriken, Chemischen Fabriken, Cellulosefabriken, Schweiss-  
 und Puddelwerken, Eisengiessereien, sowie für Dampfkessel-  
 und sonstige Feuerungsanlagen notwendigen

**feuertesten & säurebeständigen Produkte**

Retorten, Form- u. Normalsteine, Gloverringe, Mörtel etc.

## Zementröhren-Formen H. Kieser, Zürich.

Diplom der schweiz. Landesausstellung Zürich 1883.  
 Diplom I. Kl. der kantonalen Gewerbeausstellung Zürich 1894.  
 Silberne Medaille der schweiz. Landesausstellung Genf 1896.

## LEHMANN & NEUMEYER

Installationsgeschäft f. Gesundheits-  
 Anlagen

**ZÜRICH**

Eigene Konstruktions-Bureaux

Gesundheits-  
 Techn-Anlagen  
 für  
 öffentl. Bauten  
**Schulen**  
**Krankenhäuser**  
**Kasernen**  
**Irrenanstalten**

Ausstellungs-  
 Localitäten  
 mit in  
**Funktion**  
 befindlichen  
**Apparaten**  
 Schützengässely  
 am Hauptbahnhof

Operationsäle  
**Bahnhöfe**  
 Bedürfnisanstalten  
**Fabriken**  
**Privat Bauten**  
**Villen**  
**Restaurants**  
**Hotels etc.**

Patente:

**Fäkalien-Klar-Anlagen**  
**Automat. Central-Closets**  
**Reform-Closets**

Erste Referenzen u. Zeugnisse von Behörden u.  
 Privaten über im In- u. Ausland erstellte Anlagen