

**Zeitschrift:** Schweizerische Bauzeitung  
**Herausgeber:** Verlags-AG der akademischen technischen Vereine  
**Band:** 41/42 (1903)  
**Heft:** 7

## Werbung

### Nutzungsbedingungen

Die ETH-Bibliothek ist die Anbieterin der digitalisierten Zeitschriften. Sie besitzt keine Urheberrechte an den Zeitschriften und ist nicht verantwortlich für deren Inhalte. Die Rechte liegen in der Regel bei den Herausgebern beziehungsweise den externen Rechteinhabern. [Siehe Rechtliche Hinweise.](#)

### Conditions d'utilisation

L'ETH Library est le fournisseur des revues numérisées. Elle ne détient aucun droit d'auteur sur les revues et n'est pas responsable de leur contenu. En règle générale, les droits sont détenus par les éditeurs ou les détenteurs de droits externes. [Voir Informations légales.](#)

### Terms of use

The ETH Library is the provider of the digitised journals. It does not own any copyrights to the journals and is not responsible for their content. The rights usually lie with the publishers or the external rights holders. [See Legal notice.](#)

**Download PDF:** 13.03.2025

**ETH-Bibliothek Zürich, E-Periodica, <https://www.e-periodica.ch>**

# Schweizerische Bauzeitung

Wochenschrift

für Bau-, Verkehrs- und Maschinentechnik

Herausgegeben  
von

**A. WALDNER**

Dianastrasse Nr. 5, Zürich II.

Verlag des Herausgebers. — Kommissionsverlag: Ed. Rascher, Meyer & Zeller's Nachfolger in Zürich, Rathausquai 20.

Organ

des Schweizer. Ingenieur- und Architekten-Vereins und der Gesellschaft ehemaliger Studierender des eidg. Polytechnikums in Zürich.

**Abonnementspreis:**  
Ausland... Fr. 25 per Jahr  
Inland... " 20 " "

**Für Vereinsmitglieder:**  
A. Island... Fr. 18 per Jahr  
Inland... " 16 " "  
sofern beim Herausgeber  
abonniert wird.

**Abonnements**  
nehmen entgegen: *Herausgeber, Kommissionsverleger*  
und *alle Buchhandlungen*  
und *Postämter.*

**Insertionspreis:**  
Pro viergespaltene Petitzeile  
oder deren Raum 30 Cts.  
Haupttitelseite: 50 Cts.

**Inserate**  
nimmt allein entgegen:  
*Die Annoncen-Expedition*  
von  
**RUDOLF MOSSE**  
in *Zürich, Berlin, Breslau,*  
*Dresden, Frankfurt a. M.,*  
*Hamburg, Köln, Leipzig,*  
*Magdeburg, München,*  
*Nürnberg, Stuttgart, Wien,*  
*Prag, London.*

Bd. XLI.

ZÜRICH, den 14. Februar 1903.

N<sup>o</sup> 7.

## Schweizerische Bundesbahnen. = Bau-Ausschreibung. =

Für das **Dienstgebäude auf dem Brückfeld in Bern** werden die **Schreiner-, Schlosser-, Glaser- und Parkettarbeiten**, sowie die Linoleum- und Bodenbeläge zur Konkurrenz ausgeschrieben.

Die Pläne und Bedingungen können im Bureau der bauleitenden Architekten, HH. Prince & Béguin, auf dem Bauplatz an der Mittelstrasse in Bern, eingesehen werden, woselbst auch Eingabeformulare zu beziehen sind.

Offerten sind verschlossen mit der Aufschrift: «Dienstgebäude Brückfeld, Schreiner-, Schlosser- etc. Arbeiten» bis zum **18. Februar 1903** der unterzeichneten Direktion einzureichen.

Bern, den 31. Januar 1903.

**Die Generaldirektion  
der schweizerischen Bundesbahnen.**

## = Perforation mécanique = = de tunnels =

**M. A. Salerno**, ingénieur à Pise (Italie), entrepreneur et spécialiste en perforation mécanique, se charge de **tunnels complets** ou de **galleries d'avancement, galleries pour conduites d'eau, forces motrices, etc.**

Expérience de très nombreux travaux, tous parmi les plus importants, exécutés comme entrepreneur, installés ou dirigés, en **Suisse, France et Italie.**

## Gesucht.

Zu möglichst baldigem Eintritt als Adjunkt des **techn. Direktors** eines bedeutenden schweiz. Etablissements der **Maschinen- u. Metallbranche** ein energischer, tüchtiger und erfahrener **Betriebs-Techniker.**

Derselbe soll über **gediegene Kenntnisse u. langjährige Erfahrung** verfügen im **allg. Maschinenbau, in der Herstellung von Massenartikeln u. im Giessereiwesen.**

Gefl. Offerten mit ausführlichem curriculum vitae, Zeugnis-Kopien, Gehaltsansprüchen und Photographie unter **U W 301** an die

Annoncen-Expedition **Rudolf Mosse, Zürich.**

## Konkurrenz-Ausschreibung.

Die Korrektionsarbeiten der Strasse **Wangen-Walliswyl-Bipp-Bannwyl** werden hiemit zur freien Bewerbung ausgeschrieben.

Diese bestehen hauptsächlich aus:

1. Erdarbeiten ca. 18 000 m<sup>3</sup>.
2. Felsarbeiten ca. 1 200 m<sup>3</sup>.
3. Lieferung von ca. 2 200 m<sup>3</sup> Steinen für Gestück der Fahrbahn.
4. Herstellung der Fahrbahn mit obgenannten Steinen einschliesslich Bekiesung ca. 14 400 m<sup>2</sup>.
5. Einigen kleineren Kunstbauten.
6. Verschiedenen Zementrohr-Leitungen, Schächten etc. nach Plan.

Die Pläne, Bauvorschriften und Bedingungen können auf dem Bureau des Regierungs-Statthalteramtes **Wangen** eingesehen werden.

Die Arbeiten sollen in zwei Losen vergeben werden. Die Offerten sind bis mit dem 23. Februar 1903 verschlossen und mit der Aufschrift «Strassen-Korrektion» versehen an das Regierungs-Statthalteramt **Wangen a. A.** einzureichen.

**Wangen a. A.**, den 11. Februar 1903.

**Die Baukommission.**

## Schweizerische Bundesbahnen. Abbruch der alten Bahnhofgebäude Basel.

Die Arbeiten des Abbruches des Aufnahmsgebäudes, der beiden Nebengebäude, des Postgebäudes, der beiden Eilgutshuppen und des Perrondaches an der Südseite der ersten werden hiemit ausgeschrieben.

Die besonderen Bestimmungen über die Lagerung wieder verwendbarer Materialien, die Beseitigung nicht brauchbarer etc. etc. liegen im Bureau der Hochbauleitung des Bahnhofes Basel, Leonhardsgraben 36, Hintergebäude, zur Einsicht auf.

Offerten sind verschlossen mit der Aufschrift „**Abbruch Bahnhofgebäude Basel**“ bis 2. März, abends 6 Uhr, der unterzeichneten Direktion einzureichen.

Inzwischen können auch Offerten eingereicht werden für den Ankauf einzelner Gebäude oder Bestandteile derselben.

Solche sind bis 26. Februar, abends 6 Uhr, an die unterzeichnete Direktion verschlossen mit entsprechender Aufschrift einzureichen.

**Basel**, den 11. Februar 1903.

**Kreisdirektion II Basel.**

## Technisches Bureau Ingenieur Angelo Forti

Via Principe Umberto 27 **MAILAND** Via Principe Umberto 27

Projektierung und Ausführung hydraulischer Kraft-Anlagen, industrieller Bauten, Wassermessungen, Konsulenz über Konzessionen und sonstige italienisch-technische Angelegenheiten.

Erste Schweizer-Referenzen.



erhellen halbdunkle Räume durch **Tageslicht**. Kellerbeleuchtung durch Einfall-Lichte. Für beste Lichtausnutzung fordere man unsere **kostenlosen** Voranschläge. Broschüren u. amtliche Berichte über Lichtwirkung gratis und franko durch das

**Deutsche Luxfer-Prismen Syndikat G. m. b. H.**  
**Berlin S**

Ritterstrasse Nr. 26.  
Fabriken in **Berlin** und **Bodenbach a. E.**

Alleinverkäufer für die Ostschweiz:  
**Rob. Looser, Zürich V,**  
Konkordiastr. 22,  
beim Römerhof. Telephon 652.

Ein

## Maschinen-Ingenieur

oder

## Maschinen-Techniker

wird für das Sommersemester 1903 (20. April bis 8. August) als Hilfslehrer für **Maschinenzeichnen** und **Konstruktionslehre** gesucht.

Anmeldungen mit Zeugnissen über bisherige Tätigkeit sind zu richten an die **Direktion des Technikums in Winterthur.**

## Zu verkaufen: Eine Gleichstrom-Dynamomaschine

für 110-voltige Beleuchtungsanlage ca. 30 HP. absorbierend  
samt Schaltbrett mit Leitungen, nur kurze Zeit im Betrieb  
gewesen.

Gefl. Offerten beliebe man sub Chiffre Z W 1047 an die  
Annoncen-Expedition Rudolf Mosse, Zürich, zu richten.

## Waldvermessung.

Die Staatswaldungen bei Kreuzlingen, ca. 93 ha, sollen  
nach der im hiesigen Kanton geltenden Instruktion vermessen werden und  
es sind die sämtlichen daberigen Operate bis Ende Oktober abzuliefern.  
Patentierter Geometer werden hiemit zur Bewerbung eingeladen und er-  
sucht, ihre Offerten per Hektar bis zum 15. März l. J. einzugeben.

Weitere Auskunft erteilt

Die Staatsforstverwaltung  
d. Kant. Thurgau.

Frauenfeld, den 10. Februar 1903.

## Technikum des Kantons Zürich in Winterthur.

Fachschulen für Bautechniker, Maschinentechniker, Elektro-  
techniker, Feinmechaniker, Chemiker, Geometer, Eisenbahn-  
beamte, für Kunstgewerbe und Handel.

Instruktionskurs für Zeichnungslehrer an gewerblichen  
Fortbildungsschulen.

Das Sommer-Semester beginnt am 22. April. Aufnahme-  
prüfung am 20. April. Anmeldungen sind bis 1. April an die  
Direktion des Technikums zu richten.

## Chemin de fer régional Tramelan-Tavannes. MISE AU CONCOURS DE TRAVAUX.

(Correction partielle de la ligne.)

Les travaux de la correction de ce tronçon sont mis au concours.  
Messieurs les entrepreneurs peuvent prendre connaissance du cahier des  
charges, clauses et conditions générales au Bureau de l'Admini-  
stration à Tramelan. Envoyer les soumissions jusqu'au  
10 mars prochain.

Il ne sera payé aucun frais de déplacement.

Tramelan, le 4 février 1903.

Conseil d'Administration.

## Konkordatsgeometer oder Ingenieur

sucht Technisches Bureau als Teilhaber. Offerten sub Y 862 Z an  
Haasenstein & Vogler, Zürich.

## Winterthurer Mosaikplatten

für Bodenbeläge und Wandverkleidungen.

Ferner Trottoirplatten, Kesselhausplatten,  
Maschinenhausplatten.

A. Werner-Graf (vormals Huldreich-Graf).  
Mosaikplattenfabrik in Winterthur.

## KIRCHNER & Co.,

Leipzig-Sellerhausen.

Grösste Spezialfabrik von  
Sägewerkmaschinen  
und  
Holzbearbeitungsmaschinen

Ueber 60 000 Maschinen geliefert,

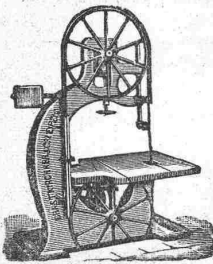
62 höchste Auszeichnungen.

Weltausstellung Paris 1900:

Höchste Auszeichnung „Grand Prix“

Filiale: ZÜRICH, Bahnhofstrasse 89,

— TELEPHON 3866 —



## Steinbruch-Gesellschaft Ostermündingen

bei Bern.

Blauer und gelber Sandstein. Lieferung als Rohmaterial  
aufs Mass in jeder Grösse oder behauen nach Plänen und Zeichnungen.

Zahlreiche Auszeichnungen  
Alle Arten Isolirmaterialien.  
SPECIALITÄTEN:  
W. BERKEFELD'S KIESELGUHR  
A. HAACKE'S COMPOSITION  
PYROSTAT COMPOSITION  
ASBEST- und JUTE-ISOIRSCHLÄUCHE  
Infusorienerde-Kieselguhrsteine.  
Korksteine DR. P. 1892/31.  
Korkstein-Platten und -Schalen  
Korksteinschalen mit Asbestpelz  
KÄLTFLOSSIGKEITEN  
solirung von  
A. HAACKE & CO. GELLE.  
(Provinz Hannover)

General-Vertreter

für die Schweiz:

J. Kolbe, Ingenieur,

Küsnacht-Zürich.

## Fugenlose Holzsteinboden

(Lapidit)

eigenes Verfahren, empfehlen als besten

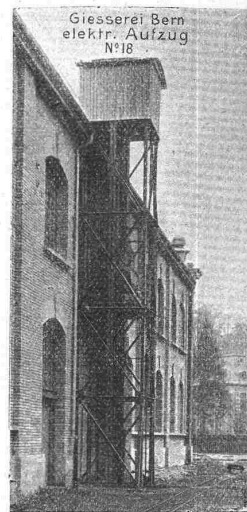
Fabrik-Fussboden

sowie für Kirchen, Schulen, Verkaufsläden, Wirtschaftslokale,  
Spitäler, Küchen, Veranden, Korridore etc. etc.

Ed. Wüthrich & Cie., Herzogenbuchsee.

## Gesellschaft der Ludwig von Roll'schen Eisenwerke

Filiale: Giesserei Bern liefert:



Hebezeuge jeder Art

als: Laufkrane, und feste od. fahrbare  
Drehkrane für Hand- und speciell  
elektrischen Betrieb; Aufzüge für  
hydraulischen, elektrischen, und  
Transmissionsbetrieb.

Eisenbahnmaterial

als: Drehscheiben und  
Schiebebahnen  
für Wagen und Lokomotiven; Hand-,  
Dampf-, und elektrischer Betrieb,  
Weichen für Haupt- u. Nebenbahnen,  
für Vignol- und Rillen-Schienen,  
Barrieren mit und ohne  
Verriegelung und Vorläuten.

Zahnstangenoberbau; komplette Seilbahnen  
für Güter- und Personentransport. (Eigene  
patentirte Systeme.) Seit 1898 15 Tou-  
risten-Seilbahnen geliefert.

Schleusenanlagen

für Hand- und elektrischen Antrieb.

Hydraulische, automatische Cementsteinpressen.

— Angaben über zahlreiche Ausführungen, Referenzen, Projekte  
und Kostenvoranschläge stehen zu Diensten. —

## Dr. Münch & Röhrs, BERLIN N.W. 21



Dauerfarben

Verbesserte Oelfarben  
Wirksamster Schutz für  
Eisen u. Wellblech  
gegen Rost.

für Holz- und Mauerwerk,  
gegen chemische,  
atmosphärische und mechanische Einwirkungen.

Dr. Münch's Lack-Dauerfarben

sehr harter, eleganter Emaille-Anstrich.

Widerstandsfähig gegen Desinfektionswaschungen, Salzlösungen etc.  
für Krankenhäuser, Schulen, Badeanstalten, Accumulatoren-Räume etc.

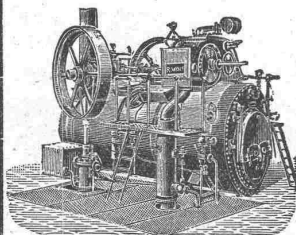
Vertreter für die Schweiz: C.A. Ulbrich & Co., Techn. Bureau, Zürich.

**C. A. Grüssy, Zivilingenieur,**  
Altstetten-Zürich.

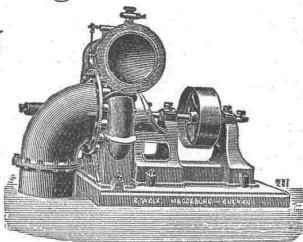
Uebernahme **technischer Vorarbeiten** für **Bahn- und Strassenbau, Wasserversorgung und Kanalisation.**

Paris 1900: Grand Prix.

**R. WOLF, Magdeburg-Buckau.**



Brennmaterial ersparende  
**LOKOMOBILEN**  
mit ausziehbarem Röhrenkessel,  
von 4—300 Pferdekraft,  
vorteilhafteste und zuverlässigste Betriebsmaschinen für elektr. Zentralen, Ziegeleien, Förderanlagen, Zement-Fabriken, Pumpenbetriebe.



**Zentrifugalpumpen**  
für Lokomobilbetrieb u. zur direkten Kuppelung mit Elektromotoren für Förderhöhen bis zu 150 Meter.

Bestes und billigstes Pumpensystem für Be- und Entwässerungs-Anlagen, Kanalisationen, Wasserwerke.

Vertreter: Hermann Wenzel, Ing., Zürich V, Feldeggstr. 16.

Fabrik-Zeichen gesetzl. geschützt.  
**Präzisions- und Schul-Reisszeuge.**  
E. O. Richter & Co.,  
Chemnitz.

**Jos. Brun, Ketten- und Hebezeugfabrik**

in **Nebikon, Kt. Luzern.**  
**Schraubenflaschenzüge,** Wellenböcke, Laufkatzen, Winden, Transmissions- und elektrische Aufzüge. Krähnen aller Art. Kalibrierte Krahn- und Gallsche Ketten nebst Rädern dazu. Flaschenzug- und Winden-Reparaturen prompt und billig.

**Euböolith-Fussböden**

fugenfrei, feuersicher, fusswarm, hygienisch, geräuschlos im Begehen für Fabriken, Schulen, Spitäler, Hotels, Restaurants, Verkaufslokale, Bureaux, Korridors etc.

Emil Séquin, Euböolith-Werke  
Zürich-Hard.

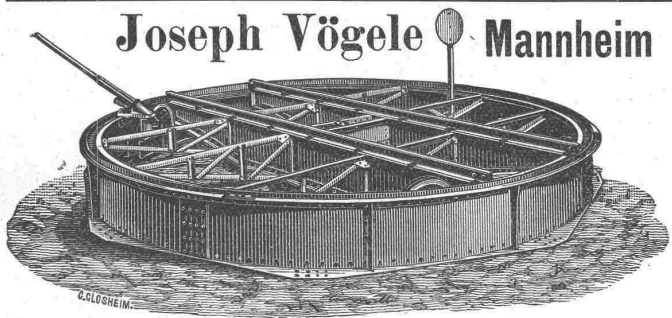
Felix Beran, Zürich,  
Vertreter.

**Joseph Vögele Mannheim**

liefert seit 1842:

Weichen jeder Bauart und Spurweite für Haupt- und Nebenbahnen; Herzstücke; Kreuzungen; Drehscheiben u. Schiebebühnen für Lokomotiven und Wagen, mit Hand-, Dampf- und elektr. Antrieb. Drehscheiben mit Fuhrwerk befahrbar; Elektrische Spills, Stellwerke, Schlagbäume.

Vertreter für die Schweiz:  
**Wolf & Graf, Zürich.**



Maschinenbau. Elektrotechnik. Städtisches bei **Technikum Limbach Chemnitz** Hochbau. Staatl. Oberaufsicht. Modernes Laboratorium. Programm frei.

Die zuverlässigsten **CONDENSTÖPFE**  
liefert **J. AUMUND, Ingen.,** Werdmühlegasse 17, parterre **ZÜRICH.** Verlangen Sie Prospekt und Referenzen.

**Holz-Terrazzo**

Bester fugenloser Bodenbelag. Fusswarm, feuerfest, wasserbeständig, elastisch, sanitär und staubfrei. Referenzen! — Keine Magnesitverbindung. — Garantie!

**Herm. Schultze, bautechn. Bureau**

Linthescherg. 10 — **ZÜRICH** — Telefon 4162.

**Xylogr. Art. Anstalt**  
**J. B. MÜLLER IN ZÜRICH**  
Fertige **HOLZSCHNITTE.** Galt, Cliches, Zinkätz  
PRÄMIERT & DIPLOMIERT

Special-Fabrik für Centralheizungen  
**J. RUKSTUHL**  
BASEL & ST. LUDWIG 1/2

**Nivellierinstrumente für einfache Nivellements**

besonders für **Baumeister, Kulturtechniker, Geometer** und Andere; präzis gearbeitet, mit 10—30-facher Vergrößerung, für Stationen von 75—300 m.

— Ausführliche Offerte zu Diensten. —

**Carl Ebner jr., Schaffhausen**  
Spezialgeschäft für mathemat. Instrumente etc.

# EISENBAHN - Material für Haupt-, Neben- & Strassen-Bahnen

**Vignole- & Rillenschienen**  
in grösster Auswahl  
**Schwellen** nebst Befestigungsmittel  
**Schienenrücker, Schienenbieg-Apparate**  
**Lochpressen, Geleisehebeböcke**

*Weichen, Kreuzungen*

Kräne, Drehscheiben  
Aufzüge für Hand- & Motor-Betrieb  
**Brückenwaagen**  
Schiebebühnen, Lokomotiven  
**Tramways- & Güterwagen**

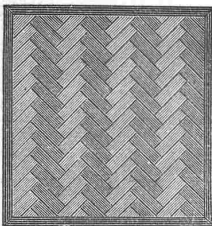
*Achsen, Bandagen,*

Radsterne,  
Radscheiben, Radsätze  
Federn, Kuppelungen etc.  
liefert in bester Ausführung  
**FRITZ MARTI A.-G., Winterthur.**

## Auf Blindboden aufgeschraubt

Ia. Platten von 1,0 X 1,0 diagonal, Unifarben.  
» » » 0,50 X 0,50 » in 2 Farben.  
» » » 1,0 X 0,50 } Parkettform.  
» » » 0,66 X 0,33 }

**Schrauben versenkt und verkittet.**



Schweiz. Xylolith-(Steinholz)-Fabrik Wildegg  
**RILLIET & KARRER**

+ Patent Nr. 9080.

**Auf Zementbeton in Mörtel verlegt**  
in allen Formaten von 50/50 cm abwärts.

Nach allen Dessins in viereck, rechteck, achteck  
und in 3 Farben, Parkett ähnliche Form.

**Xylolith** feuersicher, warm. — **Steinholz** schalldämpfend, solid.  
Muster, Prospekte, Album und Atteste gratis und franko.

## Thonwerk Biebrich, A.-G.

**Biebrich a/Rhein**

beste Referenzen und Zeugnisse aus der Schweiz,  
liefert die für den Bau und Betrieb von Gasanstalten, Zement-  
fabriken, Chemischen Fabriken, Cellulosefabriken, Schweiss-  
und Puddelwerken, Eisengiessereien, sowie für Dampfkessel-  
und sonstige Feuerungsanlagen notwendigen

**feuerfesten & säurebeständigen Produkte**

Retorten, Form- u. Normalsteine, Gloverringe, Mörtel etc.

### Reinlichkeit und Eleganz

in Küchen, Badzimmern, Aborten, Verkaufslökalen etc., verschafft  
die patentierte, biegbare

**Metall-Email-Wandbekleidung**

als solider und schöner Ersatz für Fayence-Kacheln. Bis 70 %  
billiger als diese. Abspringen der Glasur und Rost unmöglich.

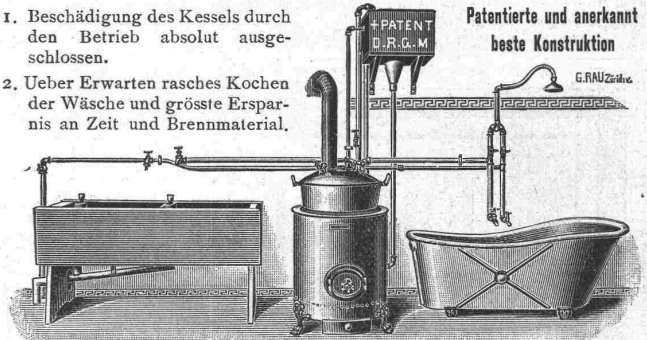
Prospekte und Muster gratis und franko durch

**Sulzbach, Frick & Co., Zürich I, Gessnerallee 28.**

## Bad- u. Wasch-Einrichtungen

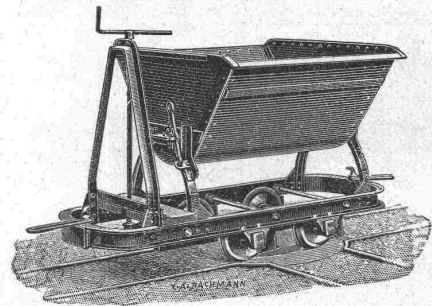
- Beschädigung des Kessels durch den Betrieb absolut ausgeschlossen.
- Ueber Erwarten rasches Kochen der Wäsche und grösste Ersparnis an Zeit und Brennmaterial.

Patentiert und anerkannt  
beste Konstruktion



**GEBR. LINCKE, ZÜRICH,**  
Seilergraben 57/59.

**Rollmaterial aller Art**  
zu Kauf und Miete bei wird bezogen



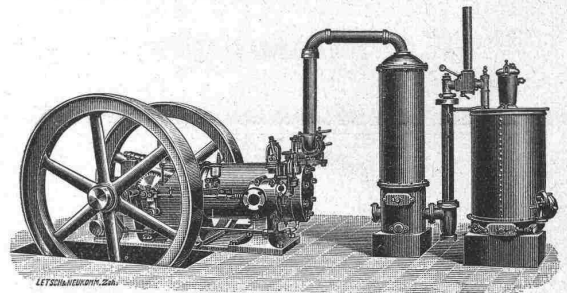
**Rudolf Roetschi,**

Nachfolger von Roetschi & Meier

Eisengasse 1 — **ZÜRICH V** — Seefeldstr. 49

## Bächtold & Cie., Steckborn.

Maschinenfabrik und Giesserei.



**Bächtold's Kraftgas-Motoren**

mit Sauggas-Generatoren, neues System Louis Martin.

Billigste Betriebskraft Brennstoffkosten 1 1/2 — 3 Cts. pro effekt. Pferdekraftstunde.

**Gas-, Benzin- u. Petroleum-Motoren.**