

Objektyp: **Advertising**

Zeitschrift: **Schweizerische Bauzeitung**

Band (Jahr): **41/42 (1903)**

Heft 8

PDF erstellt am: **21.07.2024**

Nutzungsbedingungen

Die ETH-Bibliothek ist Anbieterin der digitalisierten Zeitschriften. Sie besitzt keine Urheberrechte an den Inhalten der Zeitschriften. Die Rechte liegen in der Regel bei den Herausgebern.

Die auf der Plattform e-periodica veröffentlichten Dokumente stehen für nicht-kommerzielle Zwecke in Lehre und Forschung sowie für die private Nutzung frei zur Verfügung. Einzelne Dateien oder Ausdrucke aus diesem Angebot können zusammen mit diesen Nutzungsbedingungen und den korrekten Herkunftsbezeichnungen weitergegeben werden.

Das Veröffentlichen von Bildern in Print- und Online-Publikationen ist nur mit vorheriger Genehmigung der Rechteinhaber erlaubt. Die systematische Speicherung von Teilen des elektronischen Angebots auf anderen Servern bedarf ebenfalls des schriftlichen Einverständnisses der Rechteinhaber.

Haftungsausschluss

Alle Angaben erfolgen ohne Gewähr für Vollständigkeit oder Richtigkeit. Es wird keine Haftung übernommen für Schäden durch die Verwendung von Informationen aus diesem Online-Angebot oder durch das Fehlen von Informationen. Dies gilt auch für Inhalte Dritter, die über dieses Angebot zugänglich sind.

Schweizerische Bauzeitung

Wochenschrift

für Bau-, Verkehrs- und Maschinentechnik

Herausgegeben

von

A. WALDNER

Dianastrasse Nr. 5, Zürich II.

Verlag des Herausgebers. — Kommissionsverlag: Ed. Rascher, Meyer & Zeller's Nachfolger in Zürich, Rathausquai 20.

Organ

des Schweizer. Ingenieur- und Architekten-Vereins und der Gesellschaft ehemaliger Studierender des eidg. Polytechnikums in Zürich.

Abonnementspreis:
Ausland... Fr. 25 per Jahr
Inland... " 20 " "

Für Vereinsmitglieder:
A. Inland... Fr. 18 per Jahr
Inland... " 16 " "
sofern beim Herausgeber
abonniert wird.

Abonnements
nehmen entgegen: Heraus-
geber, Kommissionsverleger
und alle Buchhandlungen
und Postämter.

Insertionspreis:
Pro viergespaltene Pettzeile
oder deren Raum 30 Cts.
Haupttitelseite: 50 Cts.

Inserate
nimmt allein entgegen:
Die Annoncen-Expedition
von

RUDOLF MOSSE
in Zürich, Berlin, Breslau,
Dresden, Frankfurt a. M.,
Hamburg, Köln, Leipzig,
Magdeburg, München,
Nürnberg, Stuttgart, Wien,
Prag, London.

Bd. XLI.

ZÜRICH, den 21. Februar 1903.

N^o 8.

Schweizerische Bundesbahnen. Abbruch der alten Bahnhofgebäude Basel.

Die Arbeiten des Abbruches des Aufnahmgebäudes, der beiden Nebengebäude, des Postgebäudes, der beiden Eilgutschuppen und des Perrondaches an der Südseite der erstern werden hiemit ausgeschrieben.

Die besonderen Bestimmungen über die Lagerung wieder verwendbarer Materialien, die Beseitigung nicht brauchbarer etc. etc. liegen im Bureau der Hochbauleitung des Bahnhofes Basel, Leonhardsgraben 36, Hintergebäude, zur Einsicht auf.

Offerten sind verschlossen mit der Aufschrift „Abbruch Bahnhofgebäude Basel“ bis 2. März, abends 6 Uhr, der unterzeichneten Direktion einzureichen.

Inzwischen können auch Offerten eingereicht werden für den Ankauf einzelner Gebäude oder Bestandteile derselben.

Solche sind bis 26. Februar, abends 6 Uhr, an die unterzeichnete Direktion verschlossen mit entsprechender Aufschrift einzureichen.

Basel, den 11. Februar 1903.

Kreisdirektion II Basel.

Konkurrenz-Ausschreibung.

Die Korrektionsarbeiten der Strasse Wangen-Walliswyl-Bipp-Bannwyl werden hiemit zur freien Bewerbung ausgeschrieben.

Diese bestehen hauptsächlich aus:

1. Erdarbeiten ca. 18000 m³.
2. Felsarbeiten ca. 1200 m³.
3. Lieferung von ca. 2200 m³ Steinen für Gestück der Fahrbahn.
4. Herstellung der Fahrbahn mit obgenannten Steinen einschliesslich Bekiesung ca. 14400 m².
5. Einigen kleineren Kunstbauten.
6. Verschiedenen Zementrohr-Leitungen, Schächten etc. nach Plan.

Die Pläne, Bauvorschriften und Bedingungen können auf dem Bureau des Regierungs-Statthalteramtes Wangen eingesehen werden.

Die Arbeiten sollen in zwei Losen vergeben werden. Die Offerten sind bis und mit dem 23. Februar 1903 verschlossen und mit der Aufschrift «Strassen-Korrektion» versehen an das Regierungs-Statthalteramt Wangen a. A. einzureichen.

Wangen a. A., den 11. Februar 1903.

Die Baukommission.

Sensethalbahn. Bauausschreibung.

Die Hochbauten werden hiemit zur Bewerbung ausgeschrieben, bestehend in:

- 2 Aufnahmgebäuden mit angebauten Güterschuppen,
- 1 Lokomotivremise mit Werkstätte,
- 2 Bahnwärterhäusern,
- 3 Gebäuden für Haltestellen,
- 2 event. 3 Wärterbuden,
- 2 Aborten.

Pläne und Bauvorschriften liegen auf dem Bureau der Sensethalbahn in Laupen zur Einsicht auf, ebendasselbst können die Devise en blanc zur Ausfüllung erhoben werden. Angebote sind bis 8. März 1903 schriftlich und versiegelt mit der Aufschrift „Hochbaueingabe Sensethalbahn“ an Unterzeichneten einzureichen.

Laupen, den 20. Februar 1903.

Sensethal-Bahn.

Der Präsident des Verwaltungsrates:
Maurer.

Sensethalbahn. Bauausschreibung.

Die Unterbauarbeiten, sowie die Oberbau-
lage des III. Loses der Sensethalbahn (km VII. 100 bis zirka XI. 200) werden hiemit zur Bewerbung ausgeschrieben und zwar:

Erdbewegung	zirka 27800 m ³ .
Stütz- und Futtermauern	» 350 »
Brücken- und Durchlässe	» 15000 Fr.
Beschotterung	» 5000 m ³ .
Wegbauten	» 1200 »
Oberbau- lage	» 4000 m

Pläne und Bauvorschriften können auf dem Bureau der Sensethalbahn in Laupen eingesehen werden.

Angebote sollen das Abgebot auf die Einheitspreistabelle enthalten und sind bis 8. März 1903 schriftlich und versiegelt mit der Aufschrift: „Bauingabe Sensethalbahn“, an Unterzeichneten einzureichen.

Laupen, den 20. Februar 1903.

Sensethal-Bahn.

Der Präsident des Verwaltungsrates:
Maurer.

Für grössere Baugeschäfte, industrielle Etablissements, Holzhandlungen etc.

Ich verkaufe den grossen, offenen Werkschuppen auf dem bisherigen Zimmerplatze am Stauffacherplatz in Zürich III. Ueberdachung eines Quadrates von 900 m² mit nur 4 Pfosten im Innern. Assekurranz 8000, Verkaufspreis Fr. 4500. Plan zur Verfügung.

Architekt Paul Ulrich, Zürich I, Selnau.

Jaeger's Hochdruckgebläse

(effektiv auf 3 m Wassersäule drückend) und

Jaeger-Pumpen

sind in der ganzen Welt verbreitet.

C. H. Jaeger & Co., Leipzig-Pl.

Grösstes Werk dieser Branche.

Einzig echte Mettlacher Steinzeug-Bodenplatten, glasierte Wandplatten, Stallklinker und Röhren,

wetterbeständige Bauterracotta (matt und in Majolica),

Figuren und Vasen zu Bauzwecken und für Gärten von Villeroy & Boch in Mettlach und Merzig.

Verblendsteine

in 7 verschiedenen Farben, glasiert und unglasiert, von

Ph. Holzmann & Cie. in Frankfurt a. M.

80g. Saargemünder Thonplatten, stahlhart gebrannt von A. Brach in Kleinbittersdorf.

Prima Schlackenwolle

Ladenständer. — Dekor.Bauguss von C. Flink, Mannheim.

Vertreter: Eugen Jeuch in Basel.

Naturmuster und Preiscurant zu Diensten.

Reussbrücke in Bremgarten.

Die Verfasser der nicht prämierten Entwürfe werden ersucht, ihre Projekte beförderlich spätestens bis am 28. Februar abholen zu lassen. Bei jenen Entwürfen, die bis zu genanntem Tage nicht zurückgezogen worden wären, wird am 2. März das Kouvert mit dem Motto geöffnet und das betreffende Elaborat an einen der darin genannten Verfasser zurückgesandt werden.

Bremgarten, den 15. Februar 1903. Der Gemeinderat.

Stadel. Pfarrhausbau.

Die Kirchenpflege Stadel eröffnet hiemit freie Konkurrenz über die Arbeiten zum Neubau des Pfarrhauses, nämlich:

Erd- und Drainage-Arbeiten, Maurer-, Steinhauer-, Zimmer-, Schreiner-, Spengler-, Hafner-, Schlosser-, Gips- und Malerarbeiten.

Eingaben über partieweise oder Gesamt-Uebernahme dieser Arbeiten sind bis Ende dieses Monats schriftlich der Kirchenpflege Stadel einzureichen. Pläne, Vorausmass und Baubeschreibungen können inzwischen beim Präsidenten der Kirchenpflege, Herrn Nationalrat Hauser in Stadel, eingesehen werden.

Gleichzeitig wird der Verkauf des alten Pfarrhauses zum Abbruche ausgeschrieben.

Angebote hiefür sind ebenfalls an benannter Stelle bis Ende d. Mts. einzureichen, woselbst auch die für den Abbruch bezügl. Bestimmungen eingesehen werden können.

Stadel, den 18. Februar 1903. Die Kirchenpflege.

Schweizerische Bundesbahnen.

Konkurrenz-Ausschreiben f. Entwürfe zu Fassaden des neuen Aufnahmsgebäudes Basel.

Die unterzeichnete Direktion eröffnet hiemit unter in- und ausländischen Architekten einen Wettbewerb über die Aufstellung von Entwürfen der Haupt- und Seitenfassaden des neuen Aufnahmsgebäudes Basel, auf Grund eines festgestellten Grundrisses.

Das Programm kann bei unserem Baudepartement bezogen werden. Der Termin für die Einlieferung der Projekte an die unterzeichnete Direktion, versehen mit der Aufschrift «Fassadenentwürfe für das Aufnahmsgebäude Basel» ist auf den 30. April 1903 festgesetzt.

Basel, den 17. Februar 1903.

Die Kreisdirektion II der Schweizer. Bundesbahnen in Basel.

Chemin de fer régional Tramelan-Tavannes. MISE AU CONCOURS DE TRAVAUX. (Correction partielle de la ligne.)

Les travaux de la correction de ce tronçon sont mis au concours. Messieurs les entrepreneurs peuvent prendre connaissance du cahier des charges, clauses et conditions générales au Bureau de l'Administration à Tramelan. Envoyer les soumissions jusqu'au 10 mars prochain.

Il ne sera payé aucun frais de déplacement.

Tramelan, le 4 février 1903.

Conseil d'Administration.

Hauschwamm,
sowie
Schleim- und Schimmelpilze
werden sicher beseitigt, durch das geruchlose
Antinonin.

 Farbenfabriken vorm. Friedr. Bayer & Co.,
Elberfeld.
General-Vertreter für die Schweiz:
Basel: Paravicini & Waldner.
Dépôt: Zürich: Ed. Meier, Ecke Lang- u. Bäckerstr. 98.
Prospekte und Gebrauchsanweisung stehen jederzeit gern zu Diensten.

Konkordatsgeometer oder Ingenieur

sucht Technisches Bureau als Teilhaber. Offerten sub Y 862 Z an Haasenstein & Vogler, Zürich.

Gesucht.

Zu möglichst baldigem Eintritt als Adjunkt des techn. Direktors eines bedeutenden schweiz. Etablissements der Maschinen- u. Metallbranche ein energischer, tüchtiger und erfahrener Betriebs-Techniker.

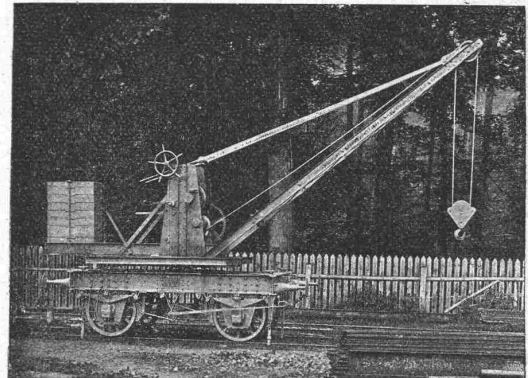
Derselbe soll über gediegene Kenntnisse u. langjährige Erfahrung verfügen im allg. Maschinenbau, in der Herstellung von Massenartikeln u. im Giessereiwesen.

Gef. Offerten mit ausführlichem curriculum vitae, Zeugnis-Kopien, Gehaltsansprüchen und Photographie unter U W 301 an die

Annoncen-Expedition Rudolf Mosse, Zürich.

Gesellschaft der Ludwig von Roll'schen Eisenwerke

Filiale: Giesserei Bern liefert:



Hebezeuge jeder Art als: Laufkräne, und feste od. fahrbare Drehkräne für Hand- und speziell elektrischen Betrieb; Aufzüge für hydraulischen, elektrischen, und Transmissionsbetrieb.

Eisenbahnmateriale als: Drehscheiben und Schieber für Hand-, Dampf- und elektrischer Betrieb.

Weichen für Haupt- u. Nebenbahnen, f. Vignol- u. Rillen-Schienen. Barrieren mit und ohne Verriegelung und Vorläuten.

Zahnstangenoberbau; komplette Seilbahnen für Güter- und Personentransport. (Eigene patentierte Systeme.) Seit 1898 15 Touristen-Seilbahnen geliefert.

Schleusenanlagen für Hand- und elektrischen Antrieb. Hydraulische, automatische Zementsteinpressen. — Angaben über zahlreiche Ausführungen, Referenzen, Projekte und Kostenvoranschläge stehen zu Diensten. —

Winterthurer
Mosaikplatten
für Bodenbeläge und Wandverkleidungen.
Ferner Trottoirplatten, Kesselhausplatten,
Maschinenhausplatten.
A. Werner-Graf (vormals Huldreich-Graf).
Mosaikplattenfabrik in Winterthur.

TRANSPORT-ANLAGEN
Für alle Industrien
A. STOTZ, STUTTGART.
GEGRÜNDET 1860

Ketten, Aufzüge, Räder, Elevatoren, Transporter, Schnecken, Förder-Systeme nach eigenen und amerik. System

Grösste Rentabilität. Erste Referenzen. Kostenschnelle Projekte. Ingenieurbesuch stehen zur Verfügung.

E. HOFMANN XA-Stutt.

<p>Facettier-, Schleif- und Polierwerke Seebach Spiegelbelege-Anstalt Fensterglas Draht- und Rohglas Glasjalousien etc. etc.</p>	<p>Grambach & Linsi, Brung. 8 & 10, Zürich ↳ Spezialität: ↳ Spiegelglas unbelegt plan Ia. belegt facettiert Telegramm Grambachlinsi Zürich. in allen Façonnen. Telefon 2290.</p>	<p>Höchste Auszeichnung Goldene Medaillen Zürich 1894, Genf 1896. Man verlange Preise über alle Tafelgläser.</p>
--	--	--

Siemens & Halske A.-G.

BERLIN

Aelteste Fabrik in Deutschland für Rotations-

= WASSERMESSER =

mit rotierendem oder feststehendem Zifferblatt

auch mit patentierter Frostschutzeinrichtung für kommunale Wasserleitungen und industrielle Zwecke, u. A.: Kesselspeisewassermesser, auch mit elektrischer Fernregistrier-Vorrichtung.

Elektrische Wasserstands-Fernmelde- und Registrier-Apparate.

Ueber 425 000 Siemens-Messer im Betriebe.

Vertretung für die Schweiz,
 verbunden mit Reparaturwerkstatt und Prüfungsstation:
Gasmessersfabrik Luzern, Elster & Cie.

Patent-Bureau

Carl Müller
 Zürich u. Auskunft gratis



Fabrik-Zeichen gesetzl. geschützt.

Präzisions- und Schul-Reisszeuge.

E. O. Richter & Co.,
 Chemnitz.




TONWARENFABRIK EMBRACH A.-G.

in Embrach-Zürich.

Steinzeug-Röhren und Façonstücke.



Drain-Röhren.

Dauerhaftester Bodenbelag:
„Rostolith“

Steine für Fahrstrassen und Stallböden.
 Platten für Trottoirs, Fabrikböden (säurefest).
 Wandverkleidungen.
 Ziegel und Falzziegel
 in allen Farben glasierte, auch unglasierte.



Fensterfabrik Meilen

Jacob Leuzinger
 Nachf. v. A. Hultegger

liefert alle ins Fach einschl. Arbeiten.
Fenster, Balkontüren, Glasabschlüsse.
 Grosses Lager in Holz:
 Föhren, Tannen, Lärchen, Eichen, Pitzelpine.

Tüchtiger, energischer
Bauführer,
 flottes Zeichner mit absolv. Technikum (Winterthur), 6-jähriger Praxis, gegenwärtig an einer techn. Hochschule, sucht passende Stelle.
 Gefl. Offerten unter F K 4102 an
Rudolf Mosse, Zürich.

Jos. Brun, Ketten- und Hebezeugfabrik

in Nebikon,
 Kt. Luzern.

Schraubenflaschenzüge,
 Wellenböcke, Laufkatzen, Winden, Transmissions- und elektrische Aufzüge. Krähnen aller Art. Kalibrierte Krähnen und Gallsche Ketten nebst Rädern dazu.
Flaschenzug- und Winden-Reparaturen
 prompt und billig.




ARMATURENFABRIK ZÜRICH

Filiale der ARMATUREN & MASCHINENFABRIK
 ACT. GES. vormals J. A. HILPERT, NÜRNBERG.
 empfehlen ihre

PUMPEN ALLER SYSTEME & GRÖSSEN speciell




PUMPEN

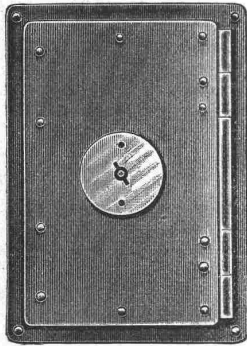
CENTRIFUGAL-BAU-MEMBRAN-DUPLEX-




Seriose, kapitalkräftige,
 schweiz. Baufirma sucht mit ebensolcher, einer Bank od. Kapitalisten in Verbindung zu treten, behufs gemeinschaftlicher Bewerbung um grössere Bahnbau-Arbeiten in Oesterreich. Gefl. Anfragen übermittelt unt. Chiff. Z B 1505 die Annoncen-Expedition
Rudolf Mosse, Zürich.

Feuersichere Kamintüre

⊕ Patent Nr. 21919
mit Schliesszwang u. Sicherheitsvorrichtung
gegen Abziehen des Schlüssels bei geöffneter Türe.



Kamintüre geschlossen.

Obige Türe aus Schmiedeeisen ist von grösster Wichtigkeit für Architekten u. Baumeister. Absolute Unmöglichkeit, den Schlüssel abzuziehen, bevor die Türe vollständig geschlossen ist. Wird entweder mit innerer Schutztür od. herabfallender Schutzklappe versehen.

Preise der Türen ohne Schlüssel: Rahmenmass:
innen 25 cm Höhe, 15 cm Breite,
ausser 34 cm Höhe, 24 cm Breite.

pro Stück
Mit innerer Schutztür . . . Fr. 6.—
„ herabfallender Schutzklappe „ 6.50
Schlüssel extra . . . „ -40

In allen besseren Eisenhandlungen erhältlich.



Stirnemann & Weissenbach, Zürich
Installationsgeschäft für elektr. Anlagen,
empfehlen ihre namhafte, stets 1200—1500 Muster
enthaltende Ausstellung

Elektrischer Beleuchtungskörper

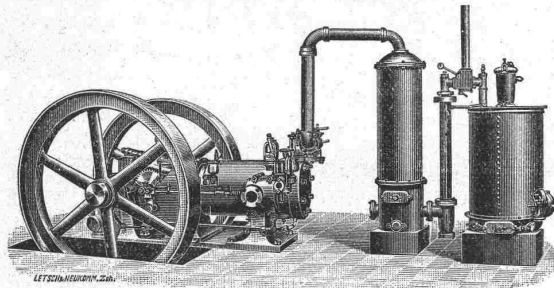
sowohl in Renaissance, Empire, Rococo etc.
als namentlich moderner Kunstrichtung
aus hervorragenden Fabriken.

Spezielle künstlerische Entwürfe u. Album
von ersten deutsch., franz., engl.
und ital. Leuchterfabriken zur Verfügung.
Montierung u. Installationen durch eigene tüchtige Monteure.

Werkstätte für Beleuchtungskörper, sowie
zum Umarbeiten und Renovieren älterer Leuchter.

Bächtold & Cie., Steckborn.

Maschinenfabrik und Giesserei.

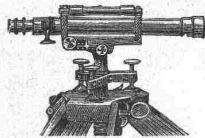


Bächtold's Kraftgas-Motoren

mit Sauggas-Generatoren, neues System Louis Martin.
Billigste Betriebskraft Brennstoffkosten 1½—3 Cts. pro effekt. Pferdekraftstunde.

Gas-, Benzin- u. Petroleum-Motoren.

Einziges Fachgeschäft der Schweiz

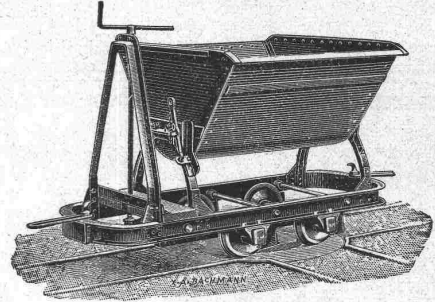


mit vollständigem, grossem Lager in sämtlichen Vermessungs- und Zeicheninstrumenten, Zeichnen-, Paus-, Lichtpauspapieren und -Apparaten, sowie Bauformularen und Verträgen für Techniker.

C. F. Billwiler & Cie.,

Clausiusstrasse 4, beim Polytechnikum Zürich.

Rollmaterial aller Art zu Kauf und Miete bei wird bezogen



Rudolf Roetschi,

Nachfolger von Roetschi & Meier

Eisengasse 1 — ZÜRICH V — Seefeldstr. 49

Wasser-Reinigung,
Dampfmaschinen,
Filterpressen,
Armaturen,
Pumpen.

A. L. G. Dehne Maschinen-Fabrik, **Halle. S.**

Aufzüge für Transmissions- u. Handbetrieb.



Hydraulische und elektrische

Aufzüge

über 500 in Betrieb,
liefert als **Spezialität**
unter Garantie die

Aufzügefabrik

Alfred Schindler

LUZERN

Prima Referenzen

Geiger'sche Fabrik, G. m. b. H.

für Strassen- und Hausentwässerungs-Artikel
Karlsruhe i. B.

Spül- u. Absperr-Vorrichtungen für Kanäle und andere Zwecke.
Schachtabdeckungen.

Sinkkasten für Strassen-, Hof- u. Haus-Entwässerung.
Kran- u. Schlammabfuhr-Wagen zum Reinigen von Sinkkasten.

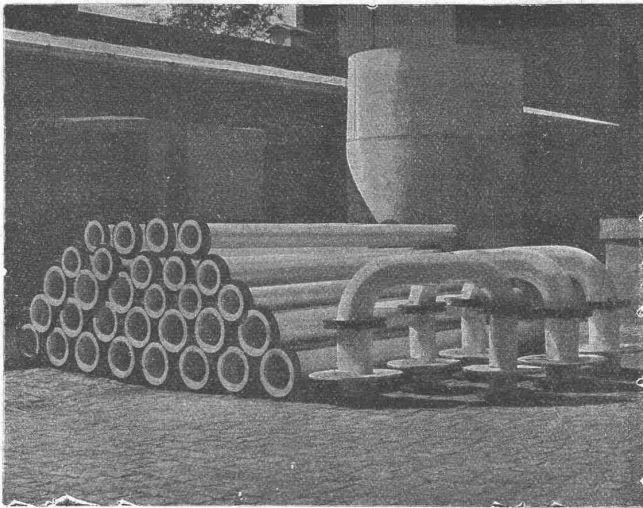
Bewährte Konstruktionen. — Höchste Anzeichnungen. — Solide Ausführung.
Man verlange illustriertes Preisbuch gratis.

In nahezu 200 Städten in Verwendung, unter andern in:

Breslau — Dresden — Düsseldorf — Frankfurt a. M. — Hannover — Innsbruck
Karlsruhe — Kiel — Köln — Mannheim — Mülhausen i. E. — München — Posen
Sofia — Stettin — Strassburg i. E. — Stuttgart — Wien — Zürich u. s. w

General-Vertreter für die Schweiz:

C. A. Grüssy, Civilingenieur, Zürich-Altstetten.



Apparate, Gefässe, Rohre
u. dgl. für alle Industrien

aus
reinem **ALUMINIUM**

in jeder Grösse und Form
nach gesetzlich geschütztem Verfahren
geschweisst

liefert

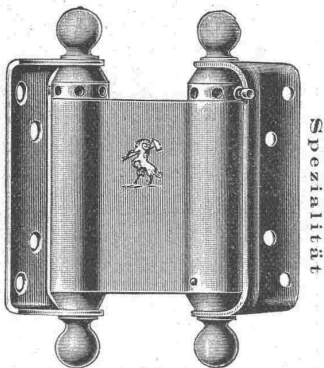
W. C. Heraeus, Hanau a. M.

Vertreter für die Schweiz:

Ingenieur **Ed. Gams, Zürich I, Thalacker 4.**

C. A. Grüssy, Zivilingenieur,
Altstetten-Zürich.

Uebernahme **technischer Vorarbeiten** für **Bahn-**
und **Strassenbau, Wasserversorgung**
und **Kanalisation.**



Spiralfeder-Pendeltürbänder

aus der Fabrik für Tür- und Fensterbeschläge

von

Ed. Tague, Gottfried Stierlins Nachfolger,
Schaffhausen.

Höchste Solidität. Unübertroffene Federkraft. Feine elegante Ausführung.
Garantie für jedes einzelne Stück.

Man hüte sich vor geringen Nachahmungen.

Preislisten und Muster gratis zu Diensten.

Gussbausteine
5, 7, 10, und 14 cm stark für
Scheidewände.

+ 15483

Referenzen und Muster
gerne zu Diensten.
Guss-Baustein-Fabrik Zürich.

Eisen- und Metallgiesserei Seebach.

H. Bölsterli & Cie, Seebach bei Zürich.

— **Eisengiesserei** —

Maschinenguss nach Modellen, Schablonen und Zeichnungen bis 10000 kg.
Zylinderguss, Dynamoguss, Bau- und Handelsguss. Formmaschinen für Massenartikel. Coquillenguss.

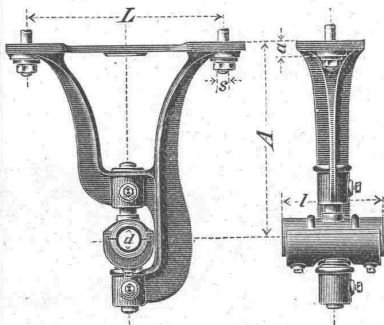
— **Metallgiesserei** —

Bronze, Phosphorbronze, Messing. Lagerkompositionen. Legierungen jeder Art.

Eigene Modellschreinerei.

Spezialität: **Rohguss für Transmissionen; Hängelager, Stehlager mit**
Ringschmierung, Wandkonsolen, Kupplungen, Stellringe, Riemenscheiben u. s. w.
Von den gangbaren Grössen wird stets Vorrat gehalten, nicht Vorhandenes wird in wenigen Tagen fertiggestellt.

Depot in Genf: Rue du Rhône 61.



Joh. Rühle, St. Gallen.

Telephon 489.

Marmor- und Granit-Industrie.

Gallusstrasse 28.

↔ Lager in **Marmor** in Blöcken, Platten etc. in Carrara und St. Fiden, Marmorsäge bei St. Fiden. ↔

Lieferung von **Granitarbeiten** aller Art für Bauzwecke. Versand ab Steinbruch b. Biasca.

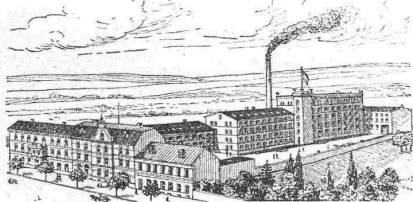
DRAHTSEILE jeder Art für LUFTSEILBAHNEN, Seilriesen

Bergbahnen
Schiefe Ebenen
Aufzüge
Transmissionen
etc.



Maschinenhallen & Werkstätten in Wallisellen b. Zürich & in Bern b. Weyermannshaus. Dépôt in Yverdon etc. Prospekte und Kostenanschläge gratis.

Verkauf & Vermietung von Bau-Unternehmer-Material. Lokomobilen. Pumpen & Ventilatoren. Kl. Lokomotiven. Transportable Stahlbahnen, Rollwägelchen, Drehscheiben etc.

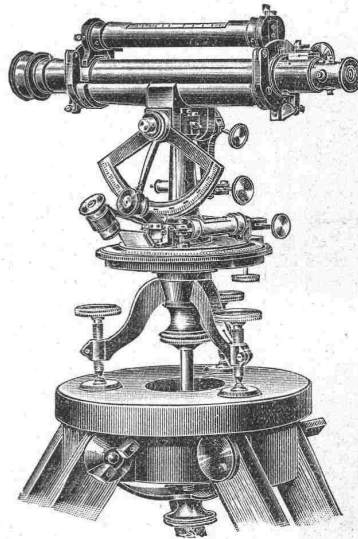


R. Reiss, Liebenwerda,

Fabrik

geodätischer Instrumente und Messgeräte,

fertigt als Spezialität:



Geodätische Instrumente und Messgeräte.

Bautheodolite

genau der nebenstehenden Abbildung entsprechend, Fernrohr 34 cm lang, 30 mm Objektivöffnung, 24-malige Vergrößerung, zum Drehen und Umlegen, Reiterlibelle, Horizontalkreis mit Feinbewegung, 12 cm Durchmesser, Teilung auf Silber 360 oder 400°
Ablesung durch Lupen, Höhenbogen, mit Fernrohr fest verbunden, Ablesung durch Lupe. Das Instrument wird in tadelloser Ausführung in Kasten mit Stativ geliefert.
Preis komplett Mk. 275.—

Vertretungen in der Schweiz unterhalte ich nicht, alle Aufträge werden sofort nach Eingang direkt von hier expediert.
Vollständige Ausrüstung technischer Bureaus.

Feinste Referenzen.

Feinste Referenzen.

Patent-Bureau J. Amund Ing. Werdmühleg Zürich

Oggiono-Barzago „Hartstein“

Druckfestigkeit 2092 kg pro cm², empfehlen die bekanntesten Firmen: A. Longhi, Flli Redaelli, Flli Rovelli, M. Pirovano und A. Rovasi. Aufträge erbitten höflichst die Generalvertreter für die Schweiz: **Sassella & Cie., Zürich II.** Telephon 124.

Gegen monatliche Teiltzahlungen von 3 Mk. liefern:
Das germanische Bauwesen
Handb. d. Hoch- u. Tiefbauwesens
Zusätzlich Nachschlagbuch auf allen Gebieten des Bauwesens und verwandter Techniken mit ausführl. Sachregister. Dazu: *Umfangreiches Vorlagewerk und Musterbuch* des gesamten Bauwesens, enthält eine unerschöpfliche Fülle architektonischer Motive eigenartiger und musterghliger Bauten in allen Stilarten. — Dieses in jeder Hinsicht ausgezeichnete Universalwerk der Hoch- und Tiefbau-technik, welches 1. dem Praktiker ein nie versagendes Nachschlagbuch von grösster Vollständigkeit und Deutlichkeit, ein treuer und zuverlässiger Rathgeber sein soll, 2. dem Ausführenden in einem sehr umfangreichen Vorlagewerk eine Fülle von Motiven des bürgerlichen Baupraxis bietet, 3. dem Studierenden die Studien ungemein erleichtert, behandelt in geistvollständlicher, klarer, durchaus musterghliger und ebedopfernder Darstellung *alle Gebiete des germanischen Bauwesens*. In Prachtalfanzbänden à 8 Mk. zu beziehen. Ansichtsendungen machen bereitwilligst.
Romess & Hachfeld, Potsdam.

Siegwart-Balkenfabrik A.-G., Luzern

empfiehlt ihre

Zement-Hohlbalcken, Pat. Nr. 19425,

mit armierten Seitenwandungen für beliebige Spannungen. Die fertig erstellten Balken werden im Bau frei ohne Verschalung auf die Tragmauern aneinander gelegt und die Fugen nachträglich vergossen.

Einfachster Einbau.
Feuersicher.

Grosse Tragfähigkeit.
Schalldicht.

Vertreter für die Ostschweiz: Zürich, Basel, Solothurn und Bern.
Herr Franz Visintini, Architekt, Zürich.

Fugenlose Holzsteinboden

(Lapidit)

eigenes Verfahren, empfehlen als besten

Fabrik-Fussboden

sowie für Kirchen, Schulen, Verkaufsläden, Wirtschaftslokale, Spitäler, Küchen, Veranden, Korridore etc. etc.

Ed. Wüthrich & Cie., Herzogenbuchsee.

Theerprodukte-Fabrik „Biebrich“

in Biebrich am Rhein „F“
liefert in anerkannt besten Qualitäten:

Ia. Trinidad-Goudron, Trinidad-See-Asphalt Epurée, Ia. Pflasterkitt, Tonrohrkitt, Parket-Asphalt «Alyton», Carbolinum, Asphalt-Dachpappen, Asphalt-Isolierplatten, ächten Holzcement, Asphalt-Klebmasse, säurefesten Asphalt etc. etc., sowie sämtliche Produkte der Asphalt- und Theer-Industrie.

Dreh-Krähne

für den Aushub von Baugruben.

Der Antrieb erfolgt durch eine fahrbare Dampfwinde, welche vom Krahn abgenommen und für sich alleine als Lokomobile und Winde Verwendung finden kann.

Menck & Hambroek,
Altona-Hamburg.

