

Zeitschrift: Schweizerische Bauzeitung
Herausgeber: Verlags-AG der akademischen technischen Vereine
Band: 45/46 (1905)
Heft: 18

Werbung

Nutzungsbedingungen

Die ETH-Bibliothek ist die Anbieterin der digitalisierten Zeitschriften. Sie besitzt keine Urheberrechte an den Zeitschriften und ist nicht verantwortlich für deren Inhalte. Die Rechte liegen in der Regel bei den Herausgebern beziehungsweise den externen Rechteinhabern. [Siehe Rechtliche Hinweise.](#)

Conditions d'utilisation

L'ETH Library est le fournisseur des revues numérisées. Elle ne détient aucun droit d'auteur sur les revues et n'est pas responsable de leur contenu. En règle générale, les droits sont détenus par les éditeurs ou les détenteurs de droits externes. [Voir Informations légales.](#)

Terms of use

The ETH Library is the provider of the digitised journals. It does not own any copyrights to the journals and is not responsible for their content. The rights usually lie with the publishers or the external rights holders. [See Legal notice.](#)

Download PDF: 13.05.2025

ETH-Bibliothek Zürich, E-Periodica, <https://www.e-periodica.ch>

Schweizerische Bauzeitung

Wochenschrift

für Bau-, Verkehrs- und Maschinentechnik

Herausgegeben
von

A. WALDNER

Dianastrasse Nr. 5, ZÜRICH II

Verlag des Herausgebers. — Kommissionsverlag: Ed. Raschers Erben, Meyer & Zellers Nachfolger in Zürich.

Organ

Abonnementspreis:

Ausland. 25 Fr. für ein Jahr
Inland. . 20 " " "

Für Vereinsmitglieder:

Ausland. 18 Fr. für ein Jahr
Inland. . 16 " " "

sofern beim Herausgeber
abonniert wird.

Abonnements

nehmen entgegen: Herausgeber, Kommissionsverleger und alle Buchhandlungen und Postämter.

Insertionspreis:

Für die 4-gespaltene Petitzeile
oder deren Raum 30 Cts.
Haupttitelzeile: 50 Cts.

Inserate

nimmt allein entgegen:
Die Annoncen-Expedition
RUDOLF MOSSE,
Zürich,

Basel, Bern, St. Gallen,
Berlin, Breslau, Dresden,
Frankfurt a. M., Hamburg,
Köln, Leipzig, Magdeburg,
München, Stuttgart, Wien.

des Schweizer. Ingenieur- und Architekten-Vereins und der Gesellschaft ehemaliger Studierender des eidg. Polytechnikums in Zürich.

Bd XLVI.

ZÜRICH, den 28. Oktober 1905.

N^o 18.

Schweizerische Bundesbahnen. Kreis IV.

Ausschreibung von Bauarbeiten.

Die Lieferung und Montierung von **3 Lokomotivdreh scheiben** von 18 m Durchmesser und 120 t Tragkraft wird hiermit zur Konkurrenz ausgeschrieben.

Eingabe-Formulare und Lieferungsbedingungen können auf dem Bureau des Oberingenieurs, Poststrasse 17 in St. Gallen bezogen werden.

Angebote werden dort bis zum **18. November 1905** entgegen genommen.

St. Gallen, den 6. Oktober 1905.

Die Kreisdirektion IV.

Chemin de fer Montreux-Glion.

Pour les études définitives et la construction de la ligne Montreux-Glion, on cherche:

1^o Un Ingénieur expérimenté.

La préférence serait donnée à un Ingénieur au courant des travaux de tunnel.

2^o Un dessinateur.

Adresser les offres avec indication des prétentions, références et curriculum vitae, à M. Zehnder-Spörry, Ingénieur à Montreux.

Jul. Fischer & C^{ie}, Zürich V

Inhaber: Julius Fischer und Heinrich Friedländer

5 Seefeldstrasse

Reitgas 1e 3

Engroshaus für
elektrotechn. Bedarfsartikel
in Stark- und Schwachstrom

Jungbluth & C^o, Zürich

Technisches Bureau für Projekt und Ausführung sanitärer Anlagen in:

Villen
Wohnhäuser
Hotels
Sanatorien
Krankenhäuser
Kliniken
Kur- und
Bade-Anstalten
Arbeiter-Wohlfahrts-
Einrichtungen

Apparate eigener Konstruktion für Hydro-, Thermo- und Elektro-Therapie.

Abwasser-Reinigungs-Anlagen.

Gesellschaft der Ludwig von Roll'schen Eisenwerke

Filiale: **Giesserei Bern** liefert:



Giesserei Bern N^o 6.
Unversenkte elektr. Wagenschiebebühne

Hebezeuge jeder Art als **Laufkräne**, und feste oder fahrbare **elektrischen Betrieb**; **Drehkräne** für Hand- und speziell **Aufzüge** für hydraulischen, **elektrischen** und Transmissionsbetrieb.

Eisenbahnmateriale als **Drehscheiben** und **Schiebebühnen** für Wagen und Lokomotiven; **Hand-, Dampf- und elektrischer Betrieb.**

Welchen für Haupt- u. Nebenbahnen, für Vignol- u. Rillen-Schienen. **Barrieren** mit und ohne Verriegelung und Vorläuten.

Zahnstangenoberbau; komplette Seilbahnen

für Güter- und Personentransport. (Eigene patentierte Systeme.) Seit 1898 25 Touristen-Seilbahnen geliefert.

Schleusenanlagen, Schützenwehre, Walzenwehre für Hand- und elektrischen Antrieb.

Hydraulische, automatische **Zementsteinpressen.**

Angaben über zahlreiche Ausführungen, Referenzen, Projekte und Kostenvoranschläge stehen zu Diensten.

Fugenloser **LAPIDIT** Fussboden
der vollkommenste Belag der Gegenwart

ist enorm widerstandsfähig u. zäh, fusswarm u. schalldämpfend, feuer- u. schwammsicher, sowie wasserbeständig u. bakterienfrei.

Bester Belag für Massivdecken

für Krankenhäuser, Schulen, Kasernen, Bureaux, Läden, Restaurants, Fabriksäle etc. spec. geeignet.

Bester Belag für Treppen u. zur Reparatur ausgelaufener Treppen.

Muster, Prospective u. Referenzen durch die Fabrik

ED. WÜTHRICH & C^{ie}

HERZOGENBUCHSEE, Schweiz.

Schweizerische Bundesbahnen. Kreis II.

Ausschreibung von Bauarbeiten.

Die Lieferung und Erstellung der Eisenkonstruktion für die neue **Münchensteiner-Strassenbrücke im Bahnhofe Basel**, im Gesamtgewichte von zirka 410 Tonnen, und die Einbetonierung derselben wird hiemit zur Konkurrenz ausgeschrieben.

Pläne, Vorausmasse und Ausführungsbestimmungen können im Bureau des Oberingenieurs in Basel, Leimenstrasse 2, eingesehen werden.

Schriftliche Uebernahmsangebote sind bis **13. November 1905** abends, verschlossen, mit der Ueberschrift

„**Eisenkonstruktion der Münchensteiner-Strassenbrücke**“ der unterzeichneten Kreisdirektion einzureichen.

Später eintreffende Angebote finden keine Berücksichtigung.

Basel, den 24. Oktober 1905.

Kreisdirektion II
der Schweizerischen Bundesbahnen.

Gasanstalts-Direktor gesucht.

Für unser Gaswerk in **St. Margrethen** suchen wir zu baldigem Eintritte einen tüchtigen, erfahrenen, energischen Direktor, welcher auch mit dem Betriebe von Oefen mit schrägliegenden Retorten vertraut sein sollte.

Bewerber belieben an die **Rheintalische Gasgesellschaft in St. Margrethen** unter Couvert mit der Aufschrift «Direktorenstelle» bis **10. November** einzusenden; Eine Beschreibung des Ausbildungsganges, sowie der bisherigen Tätigkeit; Zeugnisabschriften, unter Mitteilung der Gehaltsansprüche und des Zeitpunktes des möglichen Eintrittes.

Der Verwaltungsrat.

Bauplätze zu verkaufen.

In bester Geschäftslage **Zürichs** verkaufen wir einige Bauplätze. Auf Wunsch werden sämtliche Baumaterialien von uns geliefert, ebenso gewähren wir Baukredit.

Offerten unter Chiffre Z. Y. 10224 an die Annoncen-Expedition
Rudolf Mosse, Zürich.

Zu verkaufen, zusammen oder einzeln: 1 Gleichstrom-Dynamomaschine,

125 Volt, 100 Amp., 2000 Touren, und

2 Turbinen,

System Escher Wyss & Cie., je 19 P.S., für 15 bis 20 Atm. Druck, mit Präzisionsregulator, alles gebraucht aber gut erhalten.

Bucher-Durrer, Bürgenstock.

Anzeige und Empfehlung.

Wir beehren uns erg. anzuzeigen, dass wir das Baugeschäft der Herren **Franceschetti & Cie.** übernommen haben und unter der Firma **Franceschetti & Pfister** in gleicher Weise weiterführen werden.

Wir danken für das der alten Firma entgegengebrachte Zutrauen und bitten dasselbe auch auf die neue Firma übertragen zu wollen.

Wir werden stets bestrebt sein, alle uns übertragenen Arbeiten in **Hoch- u. Tiefbau** sowie die **Kundenarbeiten** prompt und kunstgerecht auszuführen.

Hochachtend

Franceschetti & Pfister, Bauunternehmung,
Zürich, Badenerstrasse 136.

Lugano. Hotel u. Pension Seeger.

2 Minuten vom Bahnhof (links) in aussichtsreicher, sonniger Lage. Moderner Komfort. — Zentral-Warmwasserheizung. — Elektr. Licht. Vorzügliche Verpflegung. — Pensionspreis von 7 Franken an.

Familie SEEGER.

Konkurrenzausschreibung

über Ausführung von **Maurerarbeiten** und Erstellung von **Kläranlagen** mit zugehörigen Installationsarbeiten für die

Kaserne Zürich.

Eingabetermin: **15. November 1905.**

Die Eingaben sind an die **kant. Baudirektion im Obmannamt** einzusenden.

Näheres durch das **kant. Hochbauamt, Untere Zäune No. 2, Zimmer No. 5.**

Zürich, den 27. Oktober 1905.

Für die **kant. Baudirektion,**
Der Kantonsbaumeister: **Fietz.**

Wasserversorgung Brittnau bei Zofingen.

Die **Quellenfassungsarbeiten** für die Wasserversorgungsanlage der Gemeinde Brittnau werden hiemit zur Konkurrenz ausgeschrieben.

Eingabeformulare sind durch die **Gemeindekanzlei Brittnau** zu beziehen. Eingaben sind an **Herrn Bezirksrichter Kunz in Brittnau** zu richten. Vergebung der Arbeit **Samstag den 4. November 1905.**

Baden, den 26. Oktober 1905.

Ingenieurbureau **M. Keller-Merz,**
BADEN.

Grand Hôtel in Brissago.

Appalto

per forniture e posa in opera delle tappezzerie, forniture e posa in opera dei pavimenti delle terrazze, halle, corridoi, bagni e latrine, forniture e posa in opera dei cristalli e vetri delle verande in ferro, tinteggiatura al silicato delle facciate.

Il Consiglio d'Amministrazione avvisa essere aperto l'appalto per l'esecuzione dei lavori sopra denominati nel Grand Hôtel in Brissago.

Le offerte scritte in busta chiusa e suggellata dovranno essere inoltrate al Consiglio d'Amministrazione in Brissago per le ore 4 pom. del giorno 31 Ottobre. Dovranno inoltre essere estese in conformità delle prescrizioni del Capitolato.

Il Capitolato d'appalto è ostensibile nello studio dell'Architetto **Pavito Somazzi** in Lugano presso il quale i concorrenti possono assumere tutti gli eventuali schiarimenti.

Brissago, 20 ottobre 1905.

PER IL CONSIGLIO D'AMMINISTRAZIONE,

Il Presidente:

ALFREDO PIODA.

per il Segretario:

Ing. C. Bonzanigo.



Für Maler, Bildhauer, Architekten, Aerzte, Amateure Zeichner, Kunstfreunde u. s. w.

1. **Eva im Paradies.** Weibliche Freilicht-Akte. Ich sende: Das komplette Werk (5 Lieferungen) für Mk. 10.50 frko. In Künstlerleinenmappe kompl. für Mk. 13.— franko. Zur Probe: Lieferung 1 für Mk. 2.30 franko.

2. **En Costume d'Eve.** Etude de Nu féminin d'après Nature. Künstler-Freilichtaufnahmen in prachtvoller Wiedergabe. — Ein Aktwerk ohne gleichen! Beschlagnahme aufgehoben, infolge glänzender Künstlerurteile!

Das Werk umfasst 3 Serien à 5 Lieferungen (Format 29 1/2 X 40). Ich sende: I. oder II. oder III. Serie komplett für à Mk. 10.50. (Alle 3 Serien komplett für Mk. 30.50.) — I. od. II. od. III. Serie in Künstlerleinenmappe à Mk. 13.— franko. (Alle 3 Serien für Mk. 38.— franko). — Zur Probe: 1 Lieferung für Mk. 2.30, 2 Liefg. für Mk. 4.30, 3 Liefg. für Mk. 6.50 in gesiegeltem Postpaket. (Ausland entsprech., Nachnahme 30 Pfg. Porto mehr.) Ich sende nur zu künstlerischen Zwecken!

Im Original nur ganze Figuren. OSW. SCHLADITZ, Berlin W. 57, Bülowstr. 51 Z. B.

Winterthurer Mosaikplatten

Glasierte Wandplatten

empfeht

A. WERNER-GRAF, Mosaikplattenfabrik

WINTERTHUR



Siderosthen-Lubrose-Farben in allen Nuancen.

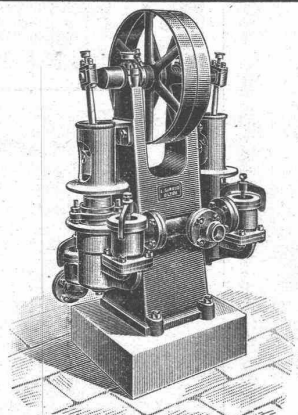
☞ ☞ **Bester Anstrich für Eisen, Zement, Beton, Mauerwerk, Fassaden.** ☞ ☞

Produkt mit hochelastischem, gummiartigem Charakter, wird nicht spröde oder fettarm und bewährt sich an Stelle von Leinölfarben für den Anstrich von Eisenkonstruktionen aller Art, Beton- oder Zementflächen, Kunst-Steine, Hausfassaden etc. als Dauerfarbe von hervorragender Schönheit, unübertroffener Haltbarkeit und Widerstandsfähigkeit.

Säurebeständiger und wasserdichter Anstrich für Reservoir etc.

Zahlreiche schweizerische Atteste.

Generalvertretung und Lager für die Schweiz: **Jung & Baumann, Zürich.** ☞ ☞ Telephone 523.



Die Aktiengesellschaft der Maschinenfabrik von Louis Giroud in Olten

baut

== Pumpen ==

aller Art, zur **Wasserversorgung** von **Fabriken, Villen, Hotels** und ganzen **Ortschaften.**

Kolbenpumpen für alle Druckhöhen, langsam gehende und Schnellläufer, für Transmissions-, Dampf-, Gas-, Petrol- und Elektromotorenbetrieb.

Ferner **Zentrifugalpumpen, Teer- und Ammoniakwasserpumpen, Rotationspumpen** System Enke, **Transmissionen, Armaturen und Apparate** für **Gasfabriken, Dampfwäschereianlagen.**

Offerten werden auf gefällige Anfrage sofort zugestellt.

Baggermaschinen

für die verschiedensten Zwecke,

Trockenbagger, Vertikalbagger, Löffelbagger.



Oehler & Co., Aarau

Maschinenfabrik, Eisen- und Stahlgiessereien

empfehlen

Stahlgeleise und Wagen

für Bauunternehmer und industrielle Etablissements,

Schubkarren und Perronwagen,

Betonmischmaschinen,

Waschmaschinen,

Torfpresen mit zugehörigen

Geleiseanlagen,

== Seilbahnen ==

verschiedener Systeme,

Transmissionen mit gewöhnlichen

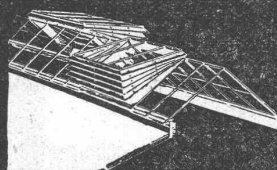
und Ringschmierlagern,

Grauguss, Haberlandguss.

Kraft verfügbar, 1000 P. S.,

mit Wasser- und Elektrizitätszentrale, zum Betrieb bereit, für den Transport in passende Lokalität der Provinz Novara (Italien), in der Nähe der Eisenbahnstation. Für Auskünfte und Unterhandlungen wende man sich in Mailand an Hrn. Ing. Ernesto Fumero, Direktor der Zeitschrift «L'Electricità», in Turin an die Associazione Utenti Caldaie a Vapore del Piemonte, Via Carlo Alberto N° 17.

Von Behörden vorgeschrieben!



Hürtgens Jalousie-Dachfenster u. Shedlüfter

Regensicher. Vorzügliche Lüftung.

Hürtgen, Mönig & Co.

KÖLN-LINDENTHAL.

D. R. P.

Zentralheizungen erstellen GEBR. LINCKE, ZÜRICH.

Technikum Potsdam.

Briefliche und persönliche Spezialkurse in Baustatik, Hochbau, Tiefbau, Maschinenbau u. Elektrotechnik. 12. Semester. Prospekte und Lehrpläne frei.

Fachprüfung. Stellenvermittlung.

Prospekte und Lehrpläne frei.



Schäffer & Budenberg, G. m. b. H., Filiale Seebach bei Zürich.
Maschinen- und Dampfkessel-Armaturenfabrik.

Absperr-Hähne und Ventile.
 Ausführung: ganz Eisen, Eisen mit Stahl oder Rotguss, ganz Rotguss od. Messing, Hartblei, Hartgummi oder Phosphorbronze, für Dampf, Wasser, Luft, Säuren etc. und für jeden Druck Hydraulik-Ventile.
Sollde Jenkins-Ventile.

Präzisions-Feder-Regulator,
 kombiniert mit Drosselventil. Einfache Bauart und grosse Empfindlichkeit, geräuschloser Gang, auf Stahlkugeln gelagert. Auch für überhitzten Dampf, m. patentierter Nickel-dichtung.

Ferner: **Manometer und Vakuummeter** jeder Art, bis jetzt über 3,000,000 Stück geliefert; **Hähne und Ventile** in jeder Ausführung, **Indikatoren, Tachometer, Thermometer, Sicherheits-Ventile, Kondensationswasser-Ableiter, Buss-, Vierpendel- und Exakt-Regulatoren, Schmierapparate** neuester Konstruktion, **Injektoren, Elevatoren, Hub- und Rotationszähler, Kompressoren, Universal-Absperrschleber, Pat. Missong u. s. w.**

Schwungradlose Dampfpumpen, Pat. Voit.

A. Jucker, Nachf. v. Jucker-Wegmann,
 Papierhandlung z. Hecht. Schifflande 22, Zürich.

Grosses Lager von
 Pauspapieren, Paustelnen, und Zeichenpapier, Rollen und Bogen, in nur vorzüglichen Qualitäten, Holzsementpapier, Dachpappen, Bodenbelag- u. Teppich-Unterlag-Papiere.

Prima Portlandzementröhren
 von 10 bis 125 cm Lichtweite in Stampf- und armiertem Beton,
 Patent 29395 — empfiehlt bestens

Hans Hunziker, vorm. Gebr. Hunziker
 Telephon. **REINACH.** Telephon.
 Ständiges Lager 15 bis 20,000 Stück. Direkter Bahnanschluss.

Vereinigte Xylolith- u. Kohlensäurewerke A. G.
WILDEGG
 Patent Nr. 9080

Treppenstufen aus Xylolith
 für Belag von

Eisernen Treppen; Hölzernen und Betontreppen; Wendeltreppen; abgelaufene Sandsteintreppen.
 Grosse Standsicherheit, feuersicher, grösste Solidität.
 Unifarben oder mit gefärbtem Treppenläufer.
 Einzig in der Schweiz bis jetzt ca. 200 000 m² Böden und ca. 10 000 Treppenstufen gelegt.

Gesellschaft der L. von Roll'schen Eisenwerke
Eisenwerk Glus (Kt. Solothurn)

Benn's Patent Reibungskupplungen
 Zum Ein- und Ausrücken von ganzen Wellensträngen oder einzelnen Maschinen während des Betriebes. Vollständig geschlossene Ausführungsform; für höchste Tourenzahlen verwendbar; selbsttätige Schmierung der inneren Teile.

Lager mit Ringschmierung:
 Sellerslager mit herausnehmbarer unterer Laufschaale, Patent, als Stehlager, Hängelager, Wand- und Säulen-Konsollager.
 Feste Stehlager mit herausnehmbaren Weissmetall- oder Bronzeschalen für Massivwellen und Hohlwellen.
 Komplette Transmissionsanlagen für alle Industriezweige.

Für Techn. Vorarbeiten im Bahn- und Strassenbau empfiehlt sich B. Emch, Ingenieurbureau, Bern, Mattenhofstr. 37.

Thonwerk Biebrich, A.-G.
Biebrich a/Rhein
 beste Referenzen und Zeugnisse aus der Schweiz,
 liefert die für den **Bau und Betrieb** von **Gasanstalten, Zementfabriken, Chemischen Fabriken, Cellulosefabriken, Schweiss- und Puddelwerken, Eisengiessereien**, sowie für **Dampfkessel- und sonstige Feuerungsanlagen** notwendigen

feuerfesten und säurebeständigen Produkte
 Retorten, Form- u. Normalsteine, Gloverringe, Mörtel etc.