

Zeitschrift: Schweizerische Bauzeitung
Herausgeber: Verlags-AG der akademischen technischen Vereine
Band: 47/48 (1906)
Heft: 16

Werbung

Nutzungsbedingungen

Die ETH-Bibliothek ist die Anbieterin der digitalisierten Zeitschriften. Sie besitzt keine Urheberrechte an den Zeitschriften und ist nicht verantwortlich für deren Inhalte. Die Rechte liegen in der Regel bei den Herausgebern beziehungsweise den externen Rechteinhabern. [Siehe Rechtliche Hinweise.](#)

Conditions d'utilisation

L'ETH Library est le fournisseur des revues numérisées. Elle ne détient aucun droit d'auteur sur les revues et n'est pas responsable de leur contenu. En règle générale, les droits sont détenus par les éditeurs ou les détenteurs de droits externes. [Voir Informations légales.](#)

Terms of use

The ETH Library is the provider of the digitised journals. It does not own any copyrights to the journals and is not responsible for their content. The rights usually lie with the publishers or the external rights holders. [See Legal notice.](#)

Download PDF: 06.02.2025

ETH-Bibliothek Zürich, E-Periodica, <https://www.e-periodica.ch>

Schweizerische Bauzeitung

Wochenschrift

für Bau-, Verkehrs- und Maschinentechnik

Herausgegeben von

A. WALDNER

Dianastrasse Nr. 5, ZÜRICH II.

Verlag des Herausgebers. — Kommissionsverlag: Ed. Raschers Erben, Meyer & Zellers Nachfolger in Zürich.

Organ

Abonnementspreis:
Ausland. 25 Fr. für ein Jahr
Inland. 20 " " "

Für Vereinsmitglieder:
Ausland. 18 Fr. für ein Jahr
Inland. 16 " " "
sofern beim Herausgeber
abonniert wird.

Abonnements
nehmen entgegen: *Herausgeber, Kommissionsverleger*
und *alle Buchhandlungen*
und *Postämter.*

Insertionspreis:
Für die 4-gespaltene Pettizeile
oder deren Raum 30 Cts
Haupttitelseite: 50 Cts

Inserate
nimmt allein entgegen:
Die Annoncen-Expeditioⁿ
RUDOLF MOSSE,
Zürich,
Basel, Bern, St. Gallen,
Berlin, Breslau, Dresden,
Frankfurt a. M., Hamburg,
Köln, Leipzig, Magdeburg,
München, Stuttgart, Wien

des Schweizer Ingenieur- und Architekten-Vereins und der Gesellschaft ehemaliger Studierender des eidg. Polytechnikums in Zürich.

Neue Dachkonstruktion für Fabrik-Bau

Vorteile:



1. Unabhängigkeit der Gebäudelage von der Himmelsrichtung.
2. Geringstes Gewicht bei sehr guter Isolation.
3. Unübertroffene Lichtwirkg. mit spezieller Lüftungsvorrichtg.
4. Rasche und **billigste** Erstellung bei jeder Jahreszeit.
5. Beste Eignung auch für schwierige klimatische Verhältnisse.
6. Widerstandsfähigkeit gegen Feuer; billige, feuersichere Imprägnierung durch Flammenschutz-Anstrichmasse.

Empfohlen als **rationellstes System** für Magazine, Lagerhäuser, Werkstätten, Maschinenfabriken, Glaserelen, Elektrizitätswerke, Spinnerelen, Weberelen, Bleicherelen, Färbereien, Güterhallen, Markthallen, etc.

Patent-Inhaber:

Séquin & Knobel, Rütli (Zürich),
Zivil-Ingenieur-Bureau für modernen Fabrikbau.

Vertretung und Ausführung:

KOCH & Cie., vorm. E. Baumberger & Koch, **Basel,**
Unternehmung für Dachkonstruktionen- und Bodenbelags-
Arbeiten.

⊕ Patent Nr. 23428

Vergebung von Eisenkonstruktionen.

Die Direktion der Schweizerischen Rheinsalinen in Rheinfelden hat für den Neubau eines in Ryburg bei Möhlin zu erstellenden Siechhauses die Eisenkonstruktion für das Holzzementdach zu vergeben.

Die näheren Unterlagen können bei der genannten Direktion eingesehen werden, woselbst auch die Angebotsformulare und Bedingungen kostenlos erhältlich sind. Die Zeichnungen werden gegen Einsendung von Fr. 3. — abgegeben.

Die Angebote sind verschlossen mit der Aufschrift: «Angebot auf Eisenkonstruktion» an untenstehende Adresse bis spätestens Donnerstag den 3. Mai 1906, nachmittags 3 Uhr, einzureichen.

Rheinfelden, den 18. April 1906.

Die Direktion
der Schweiz. Rhein-Salinen.

Favre & Cie.

Zürich



Asphalt- u. Beton-
Baugeschäft

Spezialität

**Feuerfeste Bauten
in armiertem Beton**

Erstellung
ganzer Fabrikanlagen

Stellen - Ausschreibung.

Beim Tiefbauamte der Stadt Zürich ist die Stelle eines

Assistenten

(Ingenieurs) zu besetzen.

Von den Bewerbern wird der Ausweis abgeschlossener polytechnischer Bildung und mehrerer Jahre praktischer Tätigkeit verlangt. Nähere Auskunft über die Obliegenheiten erteilt der Stadtingenieur, Stadthaus III. Stock.

Die Jahresbesoldung beträgt je nach den ausgewiesenen Fähigkeiten und den Leistungen 3000—5000 Franken.

Anmeldungen mit kurzer Beschreibung des Lebenslaufes und Beilage der Zeugnisse sind unter Angabe der Gehaltsansprüche bis zum 26. April 1906 dem **Vorstande des Bauwesens I,** Stadthaus Zürich, einzureichen.
Zürich, den 6. April 1906.

Für die Bauverwaltung I der Stadt Zürich:
Der Sekretär.

Diplolithplattenfabrik A.-G. Dietikon-Zürich

empfeht ihr vorzügliches Produkt als Belag von **Fahrstrassen, Trottoirs, Terrassen und Höfen, Bahnhöfen, Perrons, Güterbahnhöfen, Lagerhallen und Fabriken** jeder Art, sowie **Korridorbelag** für Kasernen, Schulen und sonstige Bauten. **Diplolithplattenbelag** ist fusswarm, staubfrei, wasserdicht, beinahe geräuschlos, fugenlos und von grösster Widerstandsfähigkeit. In der Schweiz verlegt bis Ende 1905: 45 000 m².

Alleinverkauf der Schürmannseisen
für **Massivdecken, Schlammkanalröhren** in arm. Beton mit Steinzeugschalen, eiförmig, div. Grössen. **Pat. No. 18655.**

Referenzen sowie jede wünschbare Auskunft und Preisangaben stehen bereitwilligst zur Verfügung.

Zur Fabrikation in der Schweiz **einzig** berechtigt.

Concours.

La Municipalité de Lausanne ouvre un concours entre les architectes suisses ou domiciliés en Suisse pour l'étude d'un

bâtiment pour grande salle et l'aménagement de la place de Riponne à Lausanne.

Les architectes qui désirent prendre part au concours peuvent se procurer le programme et les pièces annexes au bureau du Service des Bâtimens de la Ville de Lausanne, moyennant dépôt d'une somme de frs. 10.— qui sera restituée lors de la remise des projets.

Fermeture du concours: 30 juin 1906.

Lausanne, le 14 avril 1906.

Le Directeur des Domaines:
Aug. Gaillard.

Submissions-Ausschreibung

Bahn-Linie von Chamonix-Montenvers (Eismeer).

Der General-Unternehmer der Eisenbahn-Linie von Chamonix bis Montenvers (Eismeer) schreibt die Tiefbau-Arbeiten dieser Strecke zur öffentlichen Submission aus. Die Arbeiten, die sich auf etwa 80000 Fr. belaufen, sind in 4 Lose geteilt.

Die Pläne und Bedingungen sind ausschliesslich in Chamonix, im Bureau des General-Unternehmens vom 22. April et. an einzusehen und die Offerten sind bis zum 30. April 1906 zu richten an Herrn J. Chappuis, Ingenieur in Chamonix, Hoch-Savoien (Frankreich).

Politische Gemeinde Goldach.

Bauausschreibung.

Der Gemeinderat von Goldach bringt hiemit die Erstellung der Strassenstrecke Ober-Goldach-Sulz (Gemeindegrenze gegen Rorschacherberg) zur öffentlichen Ausschreibung. Länge der Strasse ca. 1300 m. Kostenvoranschlag der zu vergebenden Arbeiten ca. 22000 Fr.

Pläne, Bauvorschriften und Vertragsbedingungen sind bei der unterzeichneten Amtsstelle aufgelegt. Dort können auch die Vorausmasse für die Offertenstellung bezogen werden. Die Eingaben sind bis spätestens den 22. April l. J. verschlossen mit der Aufschrift: «Strassenbau Goldach-Sulz» der Gemeinderatskanzlei einzureichen.

Goldach, den 2. April 1906.

Im Auftrage des Gemeinderates:
Die Gemeinderatskanzlei.

Grössere schweiz. Maschinenfabrik

sucht zu baldigem Eintritt

einen tüchtigen, energischen Werkführer

mit Technikumbildung. Bewerber muss perfekter Mechaniker und im allgemeinen Maschinenbau praktisch erfahren sein. Anmeldungen mit Zeugnissen über bisherige Tätigkeit und Gehaltsansprüchen sind unter Chiffre O. 237 Lz. an Orell Füßli-Annoncen, Luzern zu richten.

Gesucht

für das techn. Bureau einer modernen Konstruktionswerkstätte für allgem. Maschinenbau und Hebezeuge ein junger

Maschineningenieur

mit Hochschulbildung und einer Betriebs- und Bureaupraxis. Kenntnisse im Schleusenbau erwünscht. Bewerber wollen sich unter Angabe über Alter und bisherige Tätigkeit wenden unter Chiffre D. 2203 Z. an Haasenstein & Vogler, Zürich.

Baugeschäft-Verkauf

In einem industriellen Städtchen am Rhein ist ein seit 26 Jahren im Betrieb stehendes, gut geführtes

Baugeschäft

mit guter Kundschaft in Maurer-, Zimmer- und Schreinerarbeiten wegen Krankheit billig zu verkaufen an ein oder zwei tüchtige Fachleute. Eigene Werkstätte für Zimmerei und Schreinererei samt Inventar nebst Magazin und einigen Lagerschuppen, sowie event. ein Wohnhaus und Bauland.

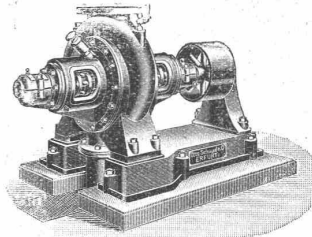
Offerten unter Chiffre Z. M. 3812 befördert die Annoncen-Expedition
Rudolf Mosse, Zürich.

Leistungsfähigste Rechen-Maschine

der Welt.

„Millionär“ (Pat. O. Steiger)

Allein-Fabrikant: Hans W. Egli, Zürich II.



Hoch- u. Niederdruck-Centrifugal - Pumpen
Dampfpumpen
Plungerpumpen

Otto Schwade & Cie.
Erfurt

Generalvertreter
für die Schweiz:

Ing. A. Steinbrüchel, Zürich IV, Turnerstr. 28

Spezialhaus sämtlicher wasserdichter Bekleidungsartikel, als:

Regenmäntel, Taucheranzüge
Wasserhosen, Grubenjacken

Pferde- u. Wagendecken aus Kautschuk
Sämtliches Dichtungsmaterial

für technische Zwecke

Preislisten und Voranschläge zu Diensten

Gummiwarenfabrik

H. Specker's Wwe., Zürich

Küttelgasse 10, mittlere Bahnhofstrasse.

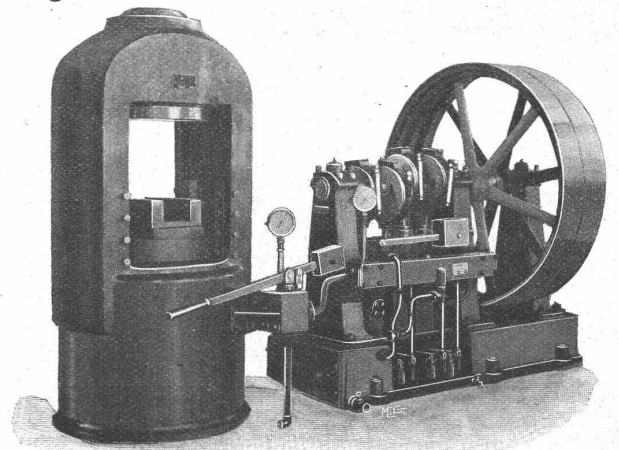


Maschinenfabrik St. Georgen

Com.-Ges. Ludwig von Süsskind bei St. Gallen

baut als Spezialität:

Hydraulische Pressen



für Teigwarenfabrikation, chemische und Metall-Industrie.

Pulver- und Briket-Pressen.

Flanschier- u. Bleidraht-Pressen. Masselbrecher u. hydraul. Scheren.

Packpressen.

Blech- und Rohrbiege-Maschinen. — Säulenprobier-, Kurbel- und Räderaufziehpressen.

Prägepressen.

Kümpel- od. Börtel-Pressen. Kohlen-, Kollektor- u. Kunststein-Pressen.

Gewichtsakkumulatoren

mit variabler Belastung und 1 oder 2 Drücken.

Presspumpen, liegend oder stehend.

Dampf-Akkumulatoren.

Druckübersetzer.

Wanner & Cie, Horgen

Spezial-Abteilung für baugewerbliche Isolierungen.
Generalvertreter der Korksteinfabrik Grünzweig & Hartmann, G. m. b. H., Ludwigshafen a. Rh.
Erste, älteste und grösste Korksteinfabrik des Kontinents.

Korksteine und Korksteinplatten

für baugewerbliche Zwecke.

Zur Isolierung von:

Ziegel-, Schiefer-, Metall- und Holzzement-Dächern;
Massivdächern aller Art, Betondächern etc.;
Massiven Mauern und Fachwerk-Wänden;
Feuchten Wänden und Untergeschossräumen;
Gewölben und Fussboden;
Scheidewänden und Fensternischen;
Kühlräumen, Eis- und Lagerkellern.

Zur Herstellung von:

Elastischen und schalldämpfenden Fussboden-Unterlagen
für Linoleum;
Leichten, freitragenden Scheidewänden;
Zwischendecken und Deckenverschalungen;
Warm- und Kaltluft-Kanälen für Heizungs- und Ventilations-
Anlagen;
Telephonzellen.

Als selbständiges Bauelement für

Wohnhäuser, Villen, Stallungen, Personen- und Lagerhallen, Remisen, ambulante Lazarette,
Sanatorien, Baracken, Wärterhäuschen, Pavillons, Schutzhütten etc.

Hohe Isolirwirkung

gegen

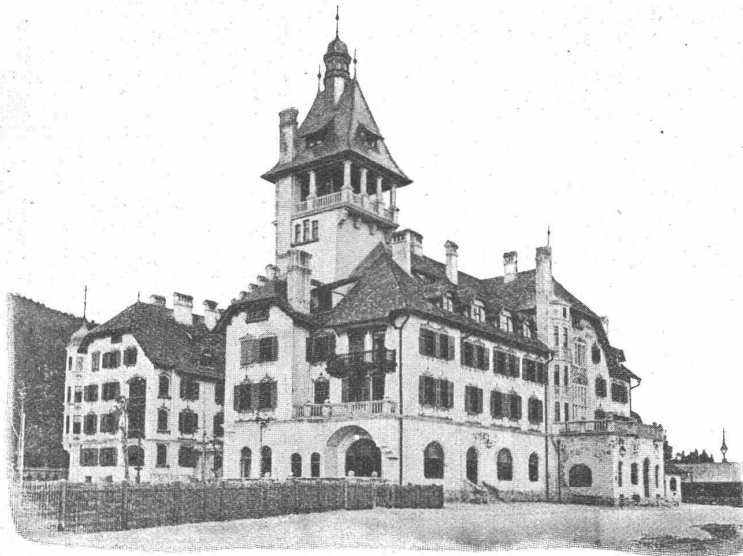
Wärme, Kälte, Schall und Feuchtigkeit.

Tausende von
Referenzen und Zeugnissen
aus allen Ländern.

Eigenes
Architektur-Bureau
zur Konstruktion
von
Korksteinbauten.

Langjährig geschultes
Monteur-Personal.

WANNER & CIE
HORGEN.



Ausführung
jeder Art Arbeiten
unter Garantie.

Kataloge,
Kostenberechnungen,
fachkundige Ratschläge
und Projekte
prompt und gratis.

Grosses Lager,
rasche Bedienung.

WANNER & CIE
HORGEN.

Grand Hôtel „Erzherzog Johann“ am Semmering.

Einbau sämtlicher Mansardenräume, Herstellung von Dachschrägen, Scheidewänden, Gangwänden etc. aus Korkstein.

VORZÜGE: Kurze Bauzeit, rasches Austrocknen, Schutz gegen Temperatureinflüsse,
feuersicherer Schutz der hölzernen Dachkonstruktion.



Siderosthen-Lubrose-Farben in allen Nuancen.

Bester Anstrich für Eisen, Holz, Zement, Mauerwerk etc.

Die Siderosthen-Lubrose-Farben haben einen gummiartigen, hochelastischen Charakter, werden nicht spröde oder fettarm und sind als Anstrichfarben für Eisenkonstruktionen aller Art, wie **Brücken**, Gitter, Einfriedigungen, Kandelaber, Trammasten, unübertroffen. **Zahlreiche schweizerische Atteste.**

Prospekte durch **Jung & Baumann, Zürich**, Alleinverkauf und Lager für die Schweiz. **Telephon 523.**

Waagen

für alle Verhältnisse, speziell

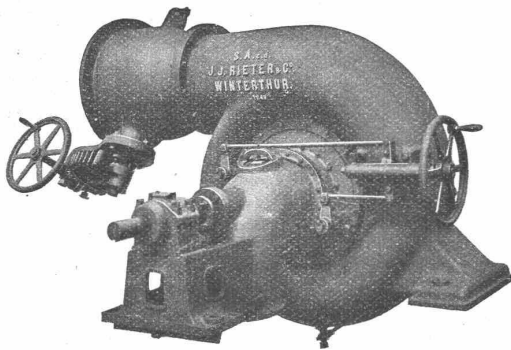
Brückenwaagen

in neuesten unübertroffenen Konstruktionen — Patente 22780 und 27055

liefern

H. Ammann-Seilers Söhne Waagenfabrik in Ermatingen.

Feinste Referenzen und Gutachten.
Höchste Auszeichnungen.



Aktiengesellschaft vormals

Joh. Jacob Rieter & Co., Winterthur

TURBINEN

neuester Konstruktion und höchstem Nutzeffekt für alle vorkommenden Verhältnisse.

Präzisions-Regulatoren

 mit mechanischer u. hydraul. Wirkung.

Transmissionen, Kesselschmiede-Arbeiten.

Im Gebrauch
über 500,000 m²

E. Séguins Suböolithbelag

Garantierte Ausführung durch eigene Arbeiter.

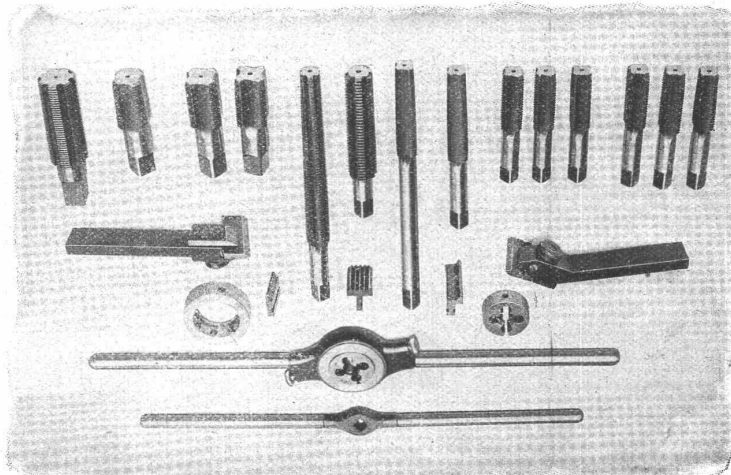
Generalvertreter: *Felix Beran, Zürich.*

Ludwig Loewe & Co.

Akt.-Ges. **BERLIN NW.,**
Huttenstrasse

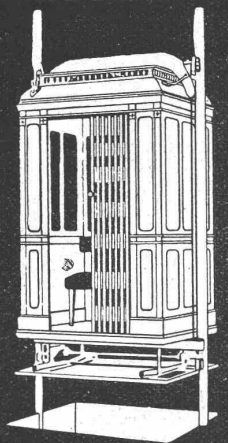
General-
Vertreter
für die
Schweiz:

R. FALKNER,
Ingenieur,
LIESTAL.



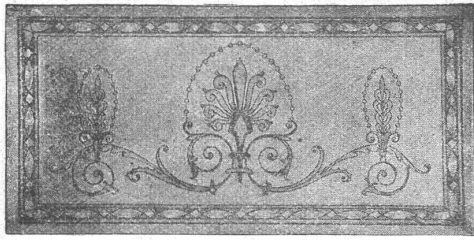
PERSPEKTIVEN Künstl. Fassaden
fert. A. Maudrich,
Arch. Charlottenbg. K. Friedr'str. 86.

Willi Sohn CHUR



SPECIALITÄT AUFZÜGE

Vertreter:
E. CAMENZIND, Ingenieur
Turnerstr. 30, Zürich IV.



„CLOISONNE GLASS“

Generalvertreter: FELIX BERAN, Zürich V

Neue Technik der Buntverglasung

Verbürgt dauerhaft
Staub- u. frostsicher

☞ Farbenwirkung ☞
transparent und opak!

Ausführung in allen Farben
und Stilarten

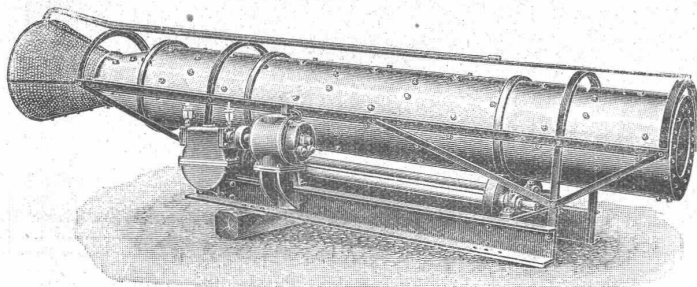
Verglasungen, Tür-
und Möbelfüllungen,
Beleuchtungskörper!

The
Cloisonne Glass Co.,
London.

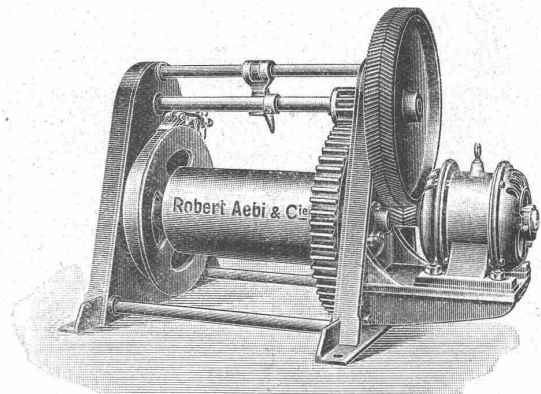
Robert Aebi & Co., Zürich V Abt.: Moderne Baumaschinen

Eisengasse 1

Seefeldstrasse 49



Zylinder-Waschmaschine mit Elektromotor-Antrieb



Bauwinde mit direktem Elektromotor-Antrieb

Thonwerk Biebrich, A.-G.

Biebrich a/Rhein

beste Referenzen und Zeugnisse aus der Schweiz,

liefert die für den Bau und Betrieb von Gasanstalten, Zementfabriken, Chemischen Fabriken, Cellulosefabriken, Schweiß- und Puddelwerken, Eisengliessereien, sowie für Dampfkessel- und sonstige Feuerungsanlagen notwendigen

feuerfesten und säurebeständigen Produkte

Retorten, Form- u. Normalsteine, Gloverringe, Mörtel etc.

Atelier für Vervielfältigung techn. Zeichnungen.

A. Ryffel

Telephon 6027. — vorm. E. R. Bertschmann. — Telephon 6027.

51 Schipfe ZÜRICH I, Schipfe 51.

Lichtpausverfahren nach den neuesten Methoden
in tadelloser Ausführung.

Heliographie, positiv, negativ und Sepiaverfahren.

Negrographie, Kopien in tief schwarzen, scharfen Linien
und reinweissem Grund, auf Paus-, Zeichen- oder Leinwand-
Papier, in diversen Stärken.

Rascheste Ausführung bei jeder Witterung.

Sorgfältige, prompte u. billige Bedienung. — Muster u. Preise zu Diensten

Verkauf von Heliographie-, Paus- u. Zeichenpapier,
Lichtpausapparate und Utensilien. — Billige Bezugsquelle.

Der echt amerikanische verbesserte Schnellschneidestahl „Bullet“

Ist heute unbestreitbar der beste und
hochwertigste RAPIDSTAHL auf dem
Markte.

Spezialqualitäten für Dreh- u. Hobel-
stähle und für Fraiser, Reibahlen, Bohrer
etc. — Der echt amerikanische Rapid-
stahl «BULLET» ist einfacher und
leichter zu behandeln als gewöhnliche
Normalstähle.

Man verlange Preise und Prospekte
von den Vertretern und Alleindepoti-
tären für die Schweiz:

Affolter, Christen & Co. in Basel.
Eisen und Stähle en gros.



KIRCHNER & Co.

Leipzig-Sellerhausen.

Grösste Spezialfabrik von

Sägewerkmaschinen

und

Holzbearbeitungsmaschinen

Ueber 110 000 Maschinen geliefert.

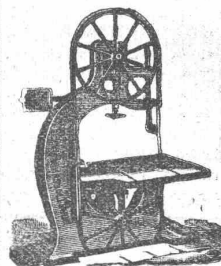
62 höchste Auszeichnungen.

Weltausstellung Paris 1900:

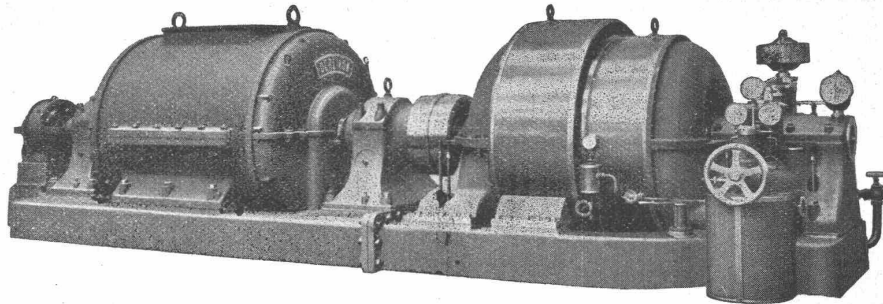
Höchste Auszeichnung „Grand Prix“.

Filiale: ZÜRICH, Bahnhofstr. 89,

— TELEPHON 3866. —



Dampfturbinen



direkt gekuppelt mit Generatoren für Gleich-, Wechsel- oder Drehstrom

Maschinenfabrik Oerlikon

Telegramme: Usine Oerlikon

Oerlikon bei Zürich

Gesellschaft der Ludwig von Roll'schen Eisenwerke

Filiale: **Giesserei Bern** liefert:



Giesserei Bern
Wagendrehzscheibe
N° 16

Hebezeuge jeder Art als **Laufkräne**, und feste oder fahrbare **Drehkräne** für Hand- und speziell **elektrischen** Betrieb; **Aufzüge** für hydraulischen, **elektrischen** und **Transmissionsbetrieb**.

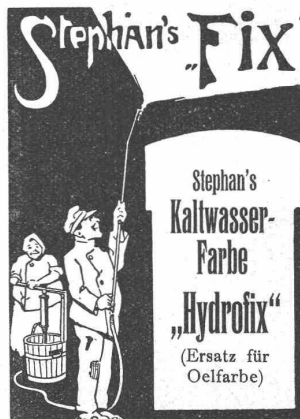
Eisenbahnmaterial als **Drehscheiben** und **Schiebebühnen** für Wagen und Lokomotiven; **Hand-, Dampf- und elektrischer** Betrieb.
Weichen für **Haupt- u. Nebenbahnen**, für **Vignol- u. Rillen-Schienen**.
Barrieren mit und ohne Verriegelung und Vorläuten.

Zahnstangenoberbau; komplette Seilbahnen für Güter- und Personentransport. (Eigene patentierte Systeme.)
Seit 1898 25 Touristen-Seilbahnen geliefert.

Schleusenanlagen, Schützenwehre, Walzenwehre für Hand- und elektrischen Antrieb.

Hydraulische, automatische **Zementsteinpressen**.
*Angaben über zahlreiche Ausführungen, Referenzen, Projekte und Kostenvoranschläge stehen zu Diensten.

Für **Techn. Vorarbeiten im Bahn- und Strassenbau** empfiehlt sich **B. Emch, Ingenieurbureau, Bern, Schwarzthorstr. 61.**



Hydrofix ist eine witterungsbeständige Fassadenfarbe, waschbar und sehr ausgiebig.

Man verlange **Hydrofix-Prospekt No. 641** von der Firma:

H. R. Koller, Winterthur

Lager in Winterthur und Genf.

Vertreter der Fabrik:
Adolf Stephan's Nachf. Scharley O.-S. und Sinsheim bei Heidelberg.

Billig zu verkaufen:

- 1 **Petrolmotor** von ca. 10 Pferden,
 - 1 fahrbare **Lokomobile** von ca. 15 Pferden,
 - 2 Paar **Kollergänge** mit Siebeinrichtung, passend zur Zerkleinerung aller Materialien, wie Kalk, Ziegelbruch u. s. w.,
 - 1000 Meter **Rollbahn-Schienen**, 6 cm hoch, und **4 Kippwagen**.
- Zu besichtigen in der **Kalkfabrik Niederweningen.**

Litosilo Kunstholz-Bodenbelag, fugenfrei, hygienisch, warm, schalldämpfend, dauerhaft wie Eichenholz.

Kunstholz-Estrich, ganz besonders leichte und warme, schalldämpfende **Linoleum-Unterlage**.

Planolin, einzige sofort trocknende, harte und glatte **Linoleum-Unterlage**. Verbindet sich mit jedem Material.

Ausführliche Prospekte gratis.

CH. H. PFISTER & Co., BASEL.