

**Zeitschrift:** Schweizerische Bauzeitung  
**Herausgeber:** Verlags-AG der akademischen technischen Vereine  
**Band:** 47/48 (1906)  
**Heft:** 17

## Werbung

### Nutzungsbedingungen

Die ETH-Bibliothek ist die Anbieterin der digitalisierten Zeitschriften. Sie besitzt keine Urheberrechte an den Zeitschriften und ist nicht verantwortlich für deren Inhalte. Die Rechte liegen in der Regel bei den Herausgebern beziehungsweise den externen Rechteinhabern. [Siehe Rechtliche Hinweise.](#)

### Conditions d'utilisation

L'ETH Library est le fournisseur des revues numérisées. Elle ne détient aucun droit d'auteur sur les revues et n'est pas responsable de leur contenu. En règle générale, les droits sont détenus par les éditeurs ou les détenteurs de droits externes. [Voir Informations légales.](#)

### Terms of use

The ETH Library is the provider of the digitised journals. It does not own any copyrights to the journals and is not responsible for their content. The rights usually lie with the publishers or the external rights holders. [See Legal notice.](#)

**Download PDF:** 30.01.2025

**ETH-Bibliothek Zürich, E-Periodica, <https://www.e-periodica.ch>**

# Schweizerische Bauzeitung

Wochenschrift

für Bau-, Verkehrs- und Maschinentechnik

Herausgegeben  
von

**A. WALDNER**

Dianastrasse Nr. 5, ZÜRICH II.

Verlag des Herausgebers. — Kommissionsverlag: Ed. Raschers Erben, Meyer & Zellers Nachfolger in Zürich.

Organ

des Schweizer Ingenieur- und Architekten-Vereins und der Gesellschaft ehemaliger Studierender des eidg. Polytechnikums in Zürich.

**Abonnementspreis:**  
Ausland. 25 Fr. für ein Jahr  
Inland. . 20 " " " "

**Für Vereinsmitglieder:**  
Ausland. 18 Fr. für ein Jahr  
Inland. . 16 " " " "  
sofern beim Herausgeber  
abonniert wird.

Abonnements  
nehmen entgegen: Heraus-  
geber, Kommissionsverleger  
und alle Buchhandlungen  
und Postämter.

**Insertionspreis:**  
Für die 4-gespaltene Petitzelle  
oder deren Raum 30 Cts.  
Haupttitelseite: 50 Cts.

**Inserate**  
nimmt allein entgegen:  
Die Annoncen-Expeditio  
**RUDOLF MOSSB,**  
Zürich,

Basel, Bern, St. Gallen,  
Berlin, Breslau, Dresden,  
Frankfurt a. M., Hamburg,  
Köln, Leipzig, Magdeburg,  
München, Stuttgart, Wien.

B<sup>d</sup> XLVII.

ZÜRICH, den 28. April 1906.

N<sup>o</sup> 17.

## Canalisation St-Imier.

La Commune municipale de St-Imier (Jura Bernois) ouvre un concours pour les livraisons et constructions du premier lot de la nouvelle canalisation. Les plans et le cahier des charges peuvent être consultés du 23 avril au 5 mai au Bureau de la Direction des travaux publics (Rue de la Cure), laquelle fournira aussi les renseignements relatifs à ce concours et où les formulaires de soumission seront remis.

Les offres sous pli cacheté et portant la devise «Canalisation St-Imier» devront parvenir au Président de la Commission des travaux publics, Monsieur Léon Gelser, au plus tard jusqu'au 7 mai 1906.

St-Imier, le 20 avril 1906.

Le Directeur des travaux publics:  
**Robert Wild.**

## Bannvermessung Münchenstein.

Die Arbeiten der Neuvermessung des Gemeindebannes Münchenstein (ca. 703 Hektar), sowie für die Anlegung der zugehörigen Pläne, werden hiemit zur öffentlichen Konkurrenz ausgeschrieben. Der bezügliche Vermessungsvertrag ist auf der Gemeindekanzlei zur Einsicht aufgelegt. Eben-  
dasselbst sind auch die Offerten bis zum 8. Mai 1906 einzureichen.

Der Gemeinderat.

## Strassenbau-Ausschreibung.

Ueber die Erstellung der Strasse Unterdorf-Nageldach wird hiemit freie Konkurrenz eröffnet.

Länge 400 m, Breite 3,3 m.

Eingabefrist bis Mitte Mal. Bauzeit August und September.

Der Plan kann bei Herrn Gemeinderat Zellweger eingesehen werden und ist derselbe zu weiteren Aufschlüssen bereit.

Wald (Appenzell A.-Rh.), 21. April 1906.

Die Strassenkommission.



## Asphalt-

und Zement-Arbeiten aller Art

Trottoirs, Keller- und Brauerei-Böden, Terrassen, Korridore, Remisen, Magazine, Durchfahrten etc.

**Asphaltierung von Kegelbahnen.**

Holzpfasterungen

Stallböden

Antieilolithböden, öl- und säurefest, für Fabriken, Maschinenräume etc.

Asphalt-Parkett

Beton-Bau

Plättli-Böden

Asphalt - Blei - Isolierplatten zur Abdeckung von Gewölben, Fundamenten, Unterführungen etc.

Dachpapp-Dächer

**Holzzement-Dächer.**

Mehrjährige Garantie für alle Arbeiten.

**KOCH & Cie.,** vorm. E. Baumberger & Koch, Basel

Asphalt- und Zementbaugeschäft.

## Konkurrenz-Ausschreibung.

Die Konsumgenossenschaft Huttwil eröffnet hiemit Konkurrenz über die Erstellung einer

### Warmwasserheizung

in ihrem im Bau begriffenen Gebäude, mit eigenem Brennofen für jedes Stockwerk (sogen. Etagenheizung) Die Pläne können bei unserm Bau-  
führer, Herrn Fritz Burkhardt, Techniker in Huttwil eingesehen werden.

Uebernahmsofferten sind bis 20. Mai nächsthin der unterzeichneten Kommission einzureichen. Bereits gemachte Offerten gelten als angemeldet.

Huttwil, den 20. April 1906.

Namens der Konsumgenossenschaft:

**Die Baukommission.**

## Bannvermessung Gelterkinden.

Die Parzellenvermessung des Gemeindebannes Gelterkinden (967 ha), sowie die Anfertigung der bezügl. Pläne werden anmit zur öffentlichen Konkurrenz ausgeschrieben. Der Vermessungsvertrag kann auf der Gemeindekanzlei eingesehen werden, der auch Uebernahmsofferten bis 10. Mai a. c. einzureichen sind.

Gelterkinden, 21. April 1906.

Der Gemeinderat.

## Schweizerische Bundesbahnen.

Kreisdirektion IV.

### Vakante Stelle:

Werkführer in der Werkstätte Rorschach.

**Erfordernisse:** Technikumbildung und mehrjährige Praxis im Werkstätdienst.

**Besoldung:** 3300 bis 4500 Franken.

**Anmeldungstermin:** 10. Mai 1906.

**Anmeldung schriftlich** an den Obermaschineningenieur bei der Kreisdirektion IV der schweizerischen Bundesbahnen in St. Gallen.

**Bemerkungen:** Absolvierter Fahrdienst erwünscht. Dienstantritt so bald als möglich.

Hausteinlieferungen aus

## Muschelsandstein

aus dem STEINHOF in Othmarsingen.

Spez. Gewicht Wasseraufnahme Druckfestigkeit per cm<sup>2</sup> u. kg  
2,56 2,1% 800—1300

Der seit Jahrhunderten verwendete körnige, wetterbeständige Stein eignet sich für Gewölbebrücken, Auflagerquadern, Vorsatzsteine, Sockel, ganze Fassaden, Tür- u. Fenster-Einfassungen, Balkon-Platten etc.

Lenzburg. Th. Bertschinger, Baumeister.

## Schweizerische Bundesbahnen. Kreis II.

### Bahnhofumbau Basel.

Die Erweiterung des Bahnhofschnittes und die Erstellung einer Futtermauer zwischen der Margarethen- und der Dachsfelderstrasse mit zirka 3200 m<sup>3</sup> Erdbewegung, 900 m<sup>3</sup> Mauerwerk und 600 m<sup>3</sup> Beschotterung wird hiermit zur Konkurrenz ausgeschrieben.

Pläne, Vorausmasse und Ausführungsbestimmungen können im Bureau der Bauleitung für den Bahnhofumbau, Wallstrasse 19, im Parterre, eingesehen werden.

Schriftliche Uebernahmeangebote sind bis zum 10. Mai 1906 verschlossen mit der Ueberschrift „Erweiterung zwischen Margarethen- und Dachsfelderstrasse“ an die unterzeichnete Direktion einzureichen.

Später eintreffende Angebote finden keine Berücksichtigung.

Basel, den 20. April 1906.

Kreisdirektion II  
der Schweizer. Bundesbahnen.

## Rhätische Bahn. Bauausschreibung.

Die Unterbauarbeiten der 5,4 km langen Linie Samaden-Pontresina mit Einschluss der Zufahrtsstrasse nach Pontresina werden hiermit zur Konkurrenz ausgeschrieben.

Diese Arbeiten belaufen sich auf rund 302 000 Franken und umfassen:

Erd- und Felsbewegung . . . . .	ca. 81300 m <sup>3</sup>
Mörtelmauern der Kunstbauten . . . . .	> 3100 m <sup>3</sup>
Trockenmauerwerk und Steinsätze . . . . .	> 2300 m <sup>3</sup>

Pläne und Bauvorschriften können auf dem Bureau des Ingenieurs der Rhätischen Bahn im Verwaltungsgebäude in Chur eingesehen werden.

Angebote auf die ganze Arbeit sind in Prozenten der Voranschlagspreise spätestens bis zum

10. Mai 1906

schriftlich und versiegelt mit der Aufschrift „Bauangebot Samaden-Pontresina“ der Direktion der Rhätischen Bahn einzureichen.

Chur, den 20. April 1906.

Die Direktion.

## Concours.

La Municipalité de Lausanne ouvre un concours entre les architectes suisses ou domiciliés en Suisse pour l'étude d'un

bâtiment pour grande salle

et l'aménagement de la place de Riponne à Lausanne.

Les architectes qui désirent prendre part au concours peuvent se procurer le programme et les pièces annexes au bureau du Service des Bâtiments de la Ville de Lausanne, moyennant dépôt d'une somme de frs. 10.— qui sera restituée lors de la remise des projets.

Fermeture du concours: 30 juin 1906.

Lausanne, le 14 avril 1906.

Le Directeur des Domaines:  
Aug. Gaillard.

## Grössere schweiz. Maschinenfabrik

sucht zu baldigem Eintritt

einen tüchtigen, energischen Werkführer

mit Technikumbildung. Bewerber muss perfekter Mechaniker und im allgemeinen Maschinenbau praktisch erfahren sein. Anmeldungen mit Zeugnissen über bisherige Tätigkeit und Gehaltsansprüchen sind unter Chiffre O. 237 Lz. an Orell Füßli-Annoncen, Luzern zu richten.

## Personen- u. Warenaufzüge

liefert als Spezialität

J. Ruegger, Maschinenfabrik, Birsigstrasse 5, Basel.

## Für Ingenieure.

Gesucht wird techn. Baubureau, welches die Repräsentation eines praktischen und ökonomischen Systems Béton Armé für die deutsche Schweiz übernehmen würde. Anmeldungen an Bureau „Columbia“, Zürich I.

## Baugeschäft-Verkauf

In einem industriellen Städtchen am Rhein ist ein seit 26 Jahren im Betrieb stehendes, gut geführtes

### Baugeschäft

mit guter Kundschaft in Maurer-, Zimmer- und Schreinerarbeiten wegen Krankheit billig zu verkaufen an ein oder zwei tüchtige Fachleute. Eigene Werkstätte für Zimmer- und Schreiner- samt Inventar nebst Magazin und einigen Lagerschuppen, sowie event. ein Wohnhaus und Bauland.

Offerten unter Chiffre Z. M. 3812 befördert die Annoncen-Expedition

Rudolf Mosse, Zürich.

## Sicherungs-Reparaturen

von Sicherungen aller Systeme für elektrische Leitungen werden schnell und billigst unter Garantie ausgeführt.

Alfred Hess, Spezialgeschäft für Elektrotechnik, Tübingen.

## J. Rukstuhl, Basel

erstellt auf Grundlage vieljähriger Erfahrung

### Centralheizungen

aller Systeme

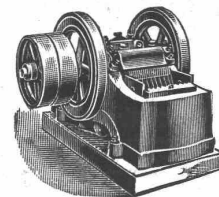
Warmwasser — Niederdruckdampf etc.

## Mannheimer Eisengiesserei u. Maschinenbau A.-G.

Gegründet 1863 MANNHEIM Gold. Medaille Paris 1900

liefert als Spezialität in anerkannt vorzüglicher Ausführung:

### Zerkleinerungsmaschinen



Steinbrecher — Walzwerke  
Kugelmühlen

Kollergänge — Desintegratoren  
Schotteranlagen

Kieszerkleinerungsanlagen  
Siebtrommeln u. Schüttelsiebe

Neu! Steinbrecher kombiniert mit Schüttelsieb Neu!  
Gesetzl. geschützt, ohne besonderen Antrieb. Viel bewährt.

la Referenzen im In- und Ausland.

## Fenster mit u. ohne Glas in Föhren-, Pitschpin- und Eichenholz

liefern zu mässigen Preisen

Eichin & Cie., Fensterfabrik, Thalwil bei Zürich.

# Isolierungen aller Art.

Fachkundige  
Ratschläge,  
Pläne und  
Kosten-  
Voranschläge  
gratis.



Lieferung bewährtester Isolirmaterialien  
und  
Ausführung kompletter Isolierungen  
durch eigene Facharbeiter.

**A. Isolierungen zum Schutze gegen Wärme-Verluste**  
für  
Dampfkessel, Dampfleitungen und Zentralheizungs-Anlagen.

**B. Isolierungen zum Schutze gegen Kälte-Verluste**  
für  
Kälteflüssigkeits-Leitungen bei Eismaschinen-Anlagen, sowie  
für Generatoren, Kühlräume, Lager- und Eiskeller.

## WANNER & Cie. HORGEN

Erstes Fachgeschäft für maschinen- u. bautechn. Isolierungen.  
Generalvertreter der Korksteinfabrik  
GRÜNZWEIG & HARTMANN, G. m. b. H., LUDWIGSHAFEN a. Rh.



Anerkannt beste

## Dynamit-Sorten

für alle Sprengzwecke

sowie **Zündschnüre und Kapseln**  
liefert

**Dynamit Nobel, A.-G., Zürich**

Fabrik in Isleten (Uri).  
Dépôts in der ganzen Schweiz.

Mythenstrasse 21.  
Telephon 3623.

# Kern & Co., Aarau.

20 erste Auszeichnungen. ☐ Gegründet 1819. ☐ Grand Prix Paris 1889.

Erstklassige Instrumente

für

**Topographie, Geodäsie, Astronomie.**

**Präzisions-Nivellierinstrumente und Miren.**

Alle grösseren Instrumente tragen Zeissoptik.

Libelle Zwicky. — Wesentliche Konstruktions-Neuerungen. — Dosenlibelle Mollenkopf.

**Feinste Schweizer Präzisions-Reisszeuge.**

Rundsystem.

**Patente:** **Zirkelkopf**, bei welchem Feststecken der Axe und toter Gang ausgeschlossen.

**Geradehalter der Kopigriffe.**

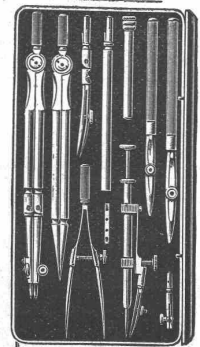
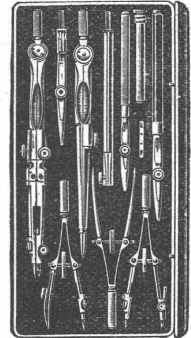
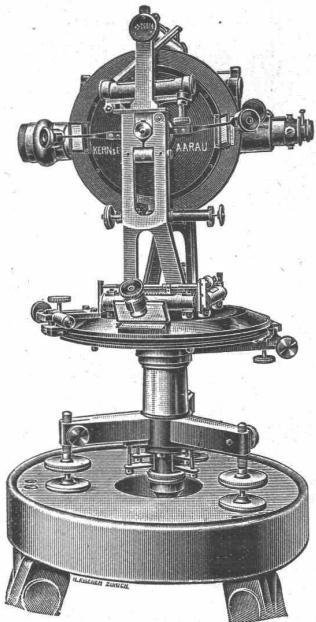
**Reissfeder Ideal**, zum sofortigen Wiedereinstellen auf innegehabe Strichstärke nach Reinigen der Feder.

**Spitzenregulator**, etc. etc.

Alle unsere Instrumente  
tragen unsere gesetzlich  
geschützte Fabrikmarke



**Kataloge 1904.**  
Telegramme: Kern Aarau.  
Telephon.

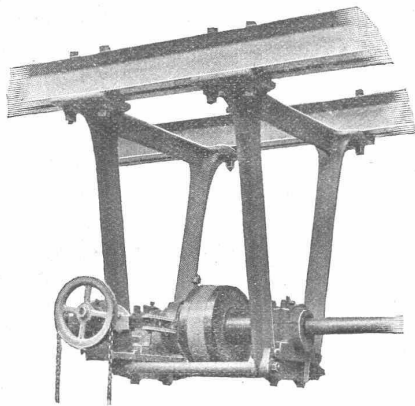


# Brunnen

mit u. ohne Filter, für grösste Wassermengen  
Billige Konstruktion. erstellen **Guggenbühl & Müller in Zürich.** Erfolg garantiert.



Gesellschaft der  
**L. von Roll'schen Eisenwerke**  
**Eisenwerk Glus**



**Benn's Patent Reibungskupplungen**

Zum Ein- und Ausrücken von ganzen Wellensträngen oder einzelnen Maschinen während des Betriebes. Vollständig geschlossene Ausführungsform; für höchste Tourenzahlen verwendbar; selbsttätige Schmierung der inneren Teile.

**Lager mit Ringschmierung:**

Sellerslager mit herausnehmbarer unterer Laufschale, Patent, als Stehlager, Hängelager, Wand- und Säulen-Konsollager.

Feste Stehlager mit herausnehmbaren Weissmetall- oder Bronzeschalen für Massivwellen und Hohlwellen.

Komplette Transmissionsanlagen für alle Industriezweige.

**L'Embrayage à Friction**

systeme **Benn b<sup>té</sup>** s. g. d. g.

est fabriqué et vendu en France par les Fonderies et Ateliers de Constructions mécaniques de

**WYSS & C<sup>IE</sup>** à Seloncourt (Doubs).

**Thonwerk Biebrich, A.-G.**

**Biebrich a/Rhein**

beste Referenzen und Zeugnisse aus der Schweiz, liefert die für den Bau und Betrieb von Gasanstalten, Zementfabriken, Chemischen Fabriken, Cellulosefabriken, Schweiss- und Puddelwerken, Eisengiessereien, sowie für Dampfkessel- und sonstige Feuerungsanlagen notwendigen

**feuerfesten und säurebeständigen Produkte**

Retorten, Form- u. Normalsteine, Gloverringe, Mörtel etc.

**Litosilo Kunstholz-Bodenbelag**, fugenfrei, hygienisch, warm, schalldämpfend, dauerhaft wie Eichenholz.

**Kunstholz-Estrich**, ganz besonders leichte und warme, schalldämpfende Linoleum-Unterlage.

**Planolin**, einzige sofort trocknende, harte und glatte Linoleum-Unterlage. Verbindet sich mit jedem Material.

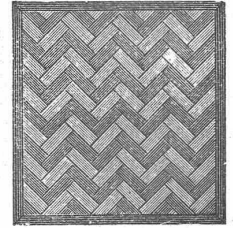
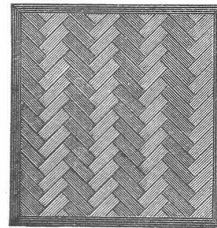
Ausführliche Prospekte gratis.

**GH. H. PFISTER & C<sup>o</sup>, BASEL.**

**Vereinigte Xylolith- u. Kohlensäurewerke A. G.**

WILDEGG.

⊕ Patent Nr. 9080.



**Auf Blindboden aufgeschraubt; auf Zementbeton in Mörtel verlegt.**

Nach allen Dessins in viereck, rechteck, achteck und in 3 Farben, Parkett ähnliche Form.

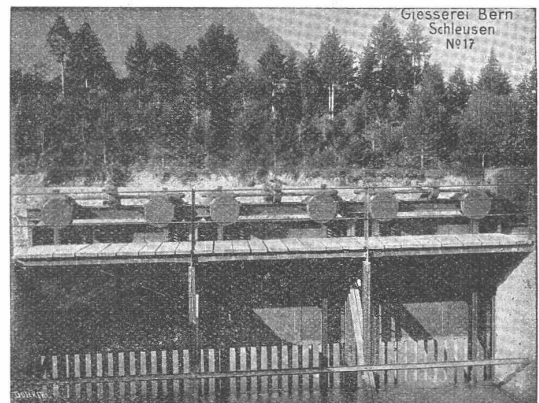
Xylolith feuersicher, warm. Steinholz schalldämpfend, solid.

Muster, Prospekte, Album und Atteste gratis und franko.

Einzig in der Schweiz bis jetzt ca. 200 000 m<sup>2</sup> Böden und ca. 10 000 Treppenstufen gelegt.

Gesellschaft der  
**Ludwig von Roll'schen Eisenwerke**

Filiale: **Giesserei Bern** liefert:



**Hebezeuge jeder Art** als Laufkräne, und feste oder fahrbare elektrische Betrieb; Aufzüge für hydraulischen, elektrischen und Transmissionsbetrieb.

**Eisenbahnmateriale** als Drehscheiben und Schiebepöhlen für Wagen und Lokomotiven; Hand-, Dampf- und elektrischer Betrieb.

Welchen für Haupt- u. Nebenbahnen, für Vignol- u. Rillen-Schienen. Barrieren mit und ohne Verriegelung und Vorläuten.

**Zahnstangenoberbau; komplette Seilbahnen** für Güter- und Personentransport. (Eigene patentierte Systeme.) Seit 1898 25 Touristen-Seilbahnen geliefert.

**Schleusenanlagen, Schützenwehre, Walzenwehre** für Hand- und elektrischen Antrieb.

Angaben über zahlreiche Ausführungen, Referenzen, Projekte und Kostenvoranschläge stehen zu Diensten.

D. R. P. Nr. 162 587.

⊕ Patent angemeldet.

**Doloment.** Bester Ersatz f. Linoleum und Terrazzoböden.

Siemens & Halske A.-G., Berlin, 1904 = 17,500 m<sup>2</sup>  
Siemens & Halske A.-G., Berlin, 1905 = 15,000 m<sup>2</sup>  
Cirque Metropole, Paris, 1905 = 20,000 m<sup>2</sup>

Muster und Prospekte gratis und franko.

**Dolomentwerke Jacob Tschopp & E. Merz, Basel.**