

Objektyp: **Advertising**

Zeitschrift: **Schweizerische Bauzeitung**

Band (Jahr): **47/48 (1906)**

Heft 10

PDF erstellt am: **21.07.2024**

### **Nutzungsbedingungen**

Die ETH-Bibliothek ist Anbieterin der digitalisierten Zeitschriften. Sie besitzt keine Urheberrechte an den Inhalten der Zeitschriften. Die Rechte liegen in der Regel bei den Herausgebern. Die auf der Plattform e-periodica veröffentlichten Dokumente stehen für nicht-kommerzielle Zwecke in Lehre und Forschung sowie für die private Nutzung frei zur Verfügung. Einzelne Dateien oder Ausdrucke aus diesem Angebot können zusammen mit diesen Nutzungsbedingungen und den korrekten Herkunftsbezeichnungen weitergegeben werden. Das Veröffentlichen von Bildern in Print- und Online-Publikationen ist nur mit vorheriger Genehmigung der Rechteinhaber erlaubt. Die systematische Speicherung von Teilen des elektronischen Angebots auf anderen Servern bedarf ebenfalls des schriftlichen Einverständnisses der Rechteinhaber.

### **Haftungsausschluss**

Alle Angaben erfolgen ohne Gewähr für Vollständigkeit oder Richtigkeit. Es wird keine Haftung übernommen für Schäden durch die Verwendung von Informationen aus diesem Online-Angebot oder durch das Fehlen von Informationen. Dies gilt auch für Inhalte Dritter, die über dieses Angebot zugänglich sind.

Ein Dienst der *ETH-Bibliothek*  
ETH Zürich, Rämistrasse 101, 8092 Zürich, Schweiz, [www.library.ethz.ch](http://www.library.ethz.ch)

<http://www.e-periodica.ch>

# Braulteute, Hotelbesitzer und Alle, die gut schlafen wollen,

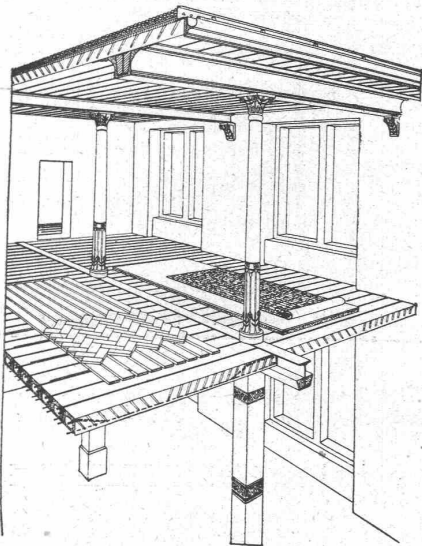
kaufet keine altmodische, gepolsterte, staubfangende Federmatratzen, sondern verlangt überall



## RUCHSER'S Gesundheits- Matratzen,

die zugleich sehr elastisch, elegant und unverwüstlich sind.

NB. Nicht zu verwechseln mit den vielgepriesenen sog. Paradiesfabrikaten. In den Möbelhandlungen gefl. ausdrücklich obige Schutzmarke verlangen, wo nicht erhältlich, direkt in der Matratzenfabrik G. Ruchser, Zürich IV (Kronenstrasse 40).



## Siegwart-Decke (Patente)

bestehend aus einzelnen, zum voraus fabrikmässig hergestellten Zement-Hohbalken (Siegwartbalken), mit armierten Seiten-Wandungen für beliebige Spannweiten bis 6,50 m.

**Feuersicher! Einfachster, raschester Einbau. Schalldicht!**  
Grosse, garantierte Tragfähigkeit.

Die fertig erstellten Balken werden im Bau frei ohne jede Verschalung auf die Tragmauer oder T-Unterzüge aneinander gelegt und die Fugen nachträglich vergossen.

Projektierung und Lieferung durch  
**Internationale Siegwartbalken-Gesellschaft Luzern**  
und

G. & A. Bangerter, Zementwarenfabrik, Lyss (Bern)  
Konzessionäre für die Kantone Bern, Solothurn, Basel, Neuenburg, Freiburg, Waadt, Genf und Wallis.



### Atelier für Vervielfältigung techn. Zeichnungen.

#### A. Ryffel

Telephon 6027. — vorm. E. R. Bertschmann. — Telephon 6027.

51 Schipfe ZÜRICH I, Schipfe 51.

**Lichtpausverfahren** nach den neuesten Methoden in tadelloser Ausführung.

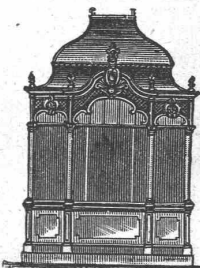
**Heliographie**, positiv, negativ und Sepiaverfahren.

**Negrographie**, Kopien in tiefschwarzen, scharfen Linien und reinweissem Grund, auf Paus-, Zeichen- oder Leinwand-Papier, in diversen Stärken.

Rascheste Ausführung bei jeder Witterung.

Sorgfältige, prompte u. billige Bedienung. — Muster u. Preise zu Diensten.

Verkauf von **Heliographie-, Paus- u. Zeichenpapier, Lichtpausapparate und Utensilien.** — Billige Bezugsquelle.



### Kullmann & Lina, Frankfurt a. M.

Spezialfabrik für sanitäre Anlagen.

**Eiserne Bedürfnis-Häuschen.**

**Pissoir-Anlagen** für Oelung wie Bewässerung.

**Kloset-Anlagen**, Schwemmrohr-, Tonnen-, Wasser- und Torfmuß-Systeme.

Zentralheizungen. Wasserleitungen. Bade-Anlagen.



### Heinrich Brändli, Horgen Asphaltgeschäft

übernimmt:

**Asphalt-Arbeiten, Asphalt-Isolierungen**, zweckentsprechend für Hoch- und Tiefbauten in nur bewährter fachgerechter Ausführung und gewissenhafter Bedienung mit Garantie. ☉ Referenzen zu Diensten.  
Telegr.: Heinrich Brändli, Horgen. Telephon.

### Mannheimer Eisengießerei u. Maschinenbau A.-G.

Gegründet 1863 MANNHEIM Gold. Medaille Paris 1900

Liefert als Spezialität in anerkannt vorzüglicher Ausführung:

#### Zerkleinerungsmaschinen

Steinbrecher — Walzwerke

Kugelmühlen

Kollergänge — Desintegratoren

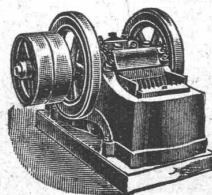
Schotteranlagen

Kieszerkleinerungsanlagen

Siebtrommeln u. Schüttelsiebe

Neu! **Steinbrecher kombiniert mit Schüttelsieb** Neu! Gesetzl.geschützt. **ohne besonderen Antrieb.** Viel bewährt.

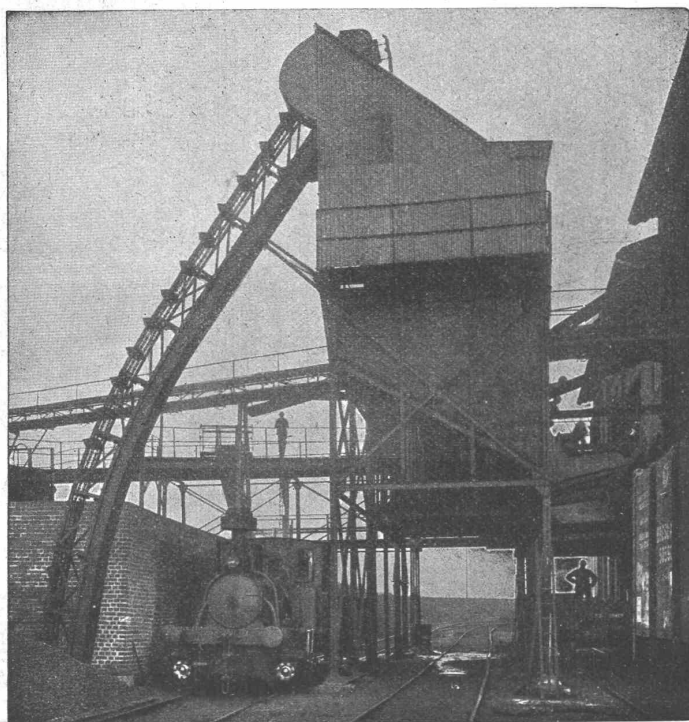
1a Referenzen im In- und Ausland.



Facettler-, Schleif- und Polierwerke Seebach, Spiegelbelege-Anstalt Spiegelglas en détail & en gros Draht- und Rohglas Glasjalousien etc. etc.

**C. Grambach, Nachfolger von Grambach & Linsi, Zürich**  
 Telegramm Grambach Zürich — Zähringerstrasse 45 — Telephone 2290  
**Spiegelglas in allen Façonnen**  
 unbelegt — plan — Ia. belegt — facettiert

Höchste Auszeichnung Goldene Medallien Zürich 1894, Genf 1896. Man verlange Preise, da wir nicht reisen lassen.



**A. Stotz**  
 Eisengiesserei und Apparate-Bauanstalt Stuttgart VIII

gegründet 1860 liefert als Spezialität: Transport-Apparate für Massengüter jeder Art, wie Elevatoren, Transporteure, Aufzüge, Transportschnecken, Förderrohre, Kesselbeschickungs-Anlagen etc. etc. in allen Grössen und für alle Verhältnisse.

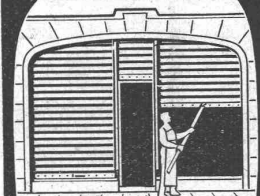
**Zerlegbare Treib- und Stahlbolzenketten.**

Herstellung von schmiedbarem Eisenguss, Temperstahlguss und Grauguss in anerkannt vorzüglicher Qualität.

Kataloge, Projekte und Ingenieurbesuch zur Verfügung.

Erstklassige Referenzen.

**F. GAUGER ZÜRICH**



**ROLLADEN AUS STAHLBLECH**  
 20 SYSTEME

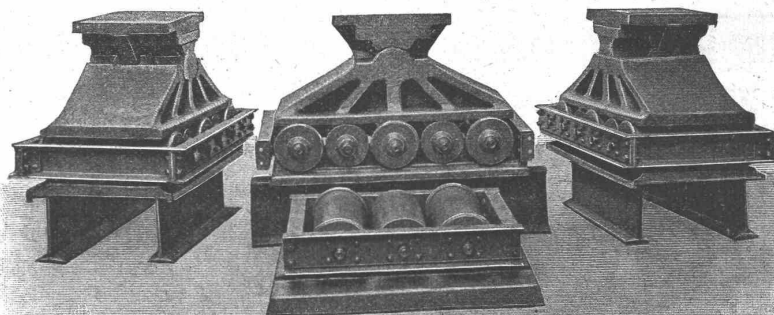
**OFENFABRIK-SURSEE IN SURSEE**



**A.-G. der Eisen- und Stahlwerke vorm. Georg Fischer**  
 in SCHAFFHAUSEN (Schweiz).

**Weichguss**

aus prima Rohmaterial sorgfältig geformt, gut gegläht u. sauber verputzt.



**Fittings**

Marke **+GF+** über 4000 Modelle, jedes Stück kontrolliert, höchste Widerstandsfähigkeit geg. innern Druck.

**Stahlguss-Stücke für den Bau von:**

Lokomotiven, Waggons, Dynamos, Motoren, Dampfmaschinen,

Dampfturbinen, Kranen, Werkzeug-Maschinen, Automobilen,

Turbinen, Pumpen, Brücken, Schiffen, Transmissionen,

für hydraulische, pneumatische und Dampf-Anlagen, für die Ziegelei-, die Zement- und

die chemische Industrie, für Hammer- und Walzwerke, für Kesselschmieden etc.

Unser Stahlguss ist leicht zu bearbeiten, zuverlässig und dabei sorgfältig geformt und gut verputzt, sein Härtegrad wird dem jeweiligen Verwendungszweck der Abgüsse angepasst.

# Thonwerk Biebrich, A.-G.

**Biebrich a/Rhein**

beste Referenzen und Zeugnisse aus der Schweiz,

liefert die für den **Bau und Betrieb** von **Gasanstalten, Zementfabriken, Chemischen Fabriken, Cellulosefabriken, Schweiß- und Puddelwerken, Eisenglaserien**, sowie für **Dampfkessel- und sonstige Feuerungsanlagen** notwendigen

**feuerfesten und säurebeständigen Produkte**

**Retorten, Form- u. Normalsteine, Gloverringe, Mörtel etc.**

## Elektrische Aufzüge (Lifts)



mit **automatisch-elektrischer Druckknopfsteuerung** liefern als **Spezialität** in modernster und bester Ausführung

**C. Wüst & Cie., Seebach-Zürich.**

Vorzüge unseres Systems:

**Absolut zuverlässige einfache Steuerung.**  
**Sehr geringer Stromverbrauch, daher billigster Betrieb.**

*Prima Referenzen.*

*Projekte und Lieferungsanfragen prompt und kostenlos.*

### Winterthurer Mosaikplatten

**Glasierte Wandplatten**

empfiehlt

**A. WERNER-GRAF, Mosaikplattenfabrik**

WINTERTHUR

# KIRCHNER & C<sup>o</sup> A.-G.

Leipzig-Sellerhausen.

Grösste Spezialfabrik von

**Sägewerkmaschinen**  
**u. Holzbearbeitungsmaschinen**

Ueber 140,000 Maschinen geliefert.

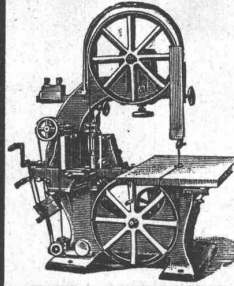
62 höchste Auszeichnungen.

Weltausstellung Paris 1900: Höchste Auszeichnung „Grand Prix“.

Lüttich 1905: „Grand Prix“.

Filiale: **ZÜRICH, Bahnhofstr. 89,**  
Ingenieur A. Günther.

— TELEPHON 3866. —



**PAUL STOTZ**

Kunstgewerbliche Werkstätte

G. m. b. H.

**Stuttgart.**

Anfertigung feiner Metallarbeiten jeder Art.

**Beleuchtungskörper,**

**Heizkörper-**

**Verkleidungen,**

**Grabverzierungen,**

**figürlichen Bronze-**

**Guss jeder Grösse.**



## Zu verkaufen.

**Fabrik der Holzbranche**

Eine mit grosser Wasserkraft in industrie-reicher Gegend der Ostschweiz wird Verhältnisse halber **zu verkaufen gesucht.** — Offerten unter Chiffre Z. M. 9087 an

**Rudolf Mosse, Zürich.**

## Parkettarbeiten

1000 m<sup>2</sup>, I., II. und III. Klasse, **Buchen- und Eichenriemen und Dessinböden**, im Bau fertig gelegt, samt Staubleisten.

Offerten nimmt entgegen **X. Brun,** Baugeschäft, Buttisholz.

## Gesucht.

Für eine Fabrik der Holzbranche wird ein tüchtiger

## Teilhaber

der die Branche kennt und sich mit **Kapital beteiligen könnte, gesucht.** Das Geschäft befindet sich in gutem Zustande, hat eine schöne **Wasserkraft** und eine gute Lage.

Offerten unter Chiffre Z. N. 9088 an **Rudolf Mosse, Zürich.**

## Architekt

27 Jahre alt, welcher in Stuttgart und Paris studiert hat und gegenwärtig Leiter eines grossen Hotels in Montreux ist, sucht Engagement auf 1. November oder auch früher. Referenzen und Skizzen zur Disposition. Gefl. Offerten unter Chiffre Z. O. 9089 an

**Rudolf Mosse, Zürich.**

## Neues Mineral.

Zur Einführung eines neuen Minerals, vorerst in die Zement- und Steinhölzindustrie, wird eine jüngere

**tüchtige Kraft gesucht.**

Bewerber haben über ihre bisherige Tätigkeit und Fähigkeit der selbständigen Leitung derartiger Unternehmen den Nachweis zu erbringen, unter Angabe von Referenzen, Zeit des möglichen Eintrittes, sowie Gehaltsansprüche.

Offerten unter Z. K. 8410 an die Annoncen-Expedition

**Rudolf Mosse, Zürich.**

Für **Sägewerk und Holzhandlung** wird

## Buchhalter

**u. Korrespondent,**

der mit Branche vertraut, **gesucht.** Später event. alleinige Geschäftsleitung. — Offerten sub Chiffre Z. A. 9101 an die Ann.-Exp.

**Rudolf Mosse, Zürich.**

Auf unserem Bureau findet ein tücht.

## Bauzeichner

Beschäftigung.

Winterthur, 6. Sept. 1906.

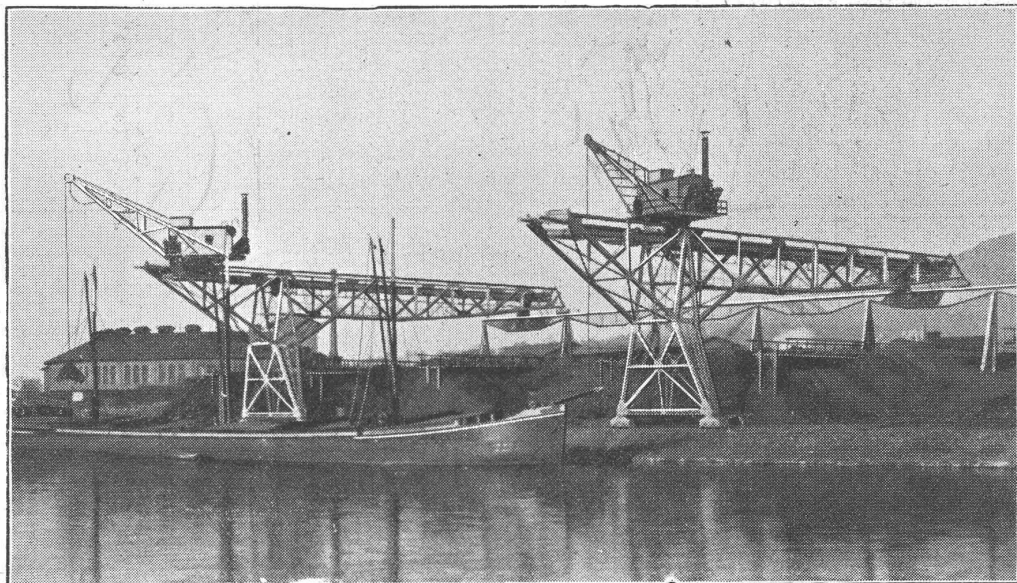
**Jung & Bridler,**  
Architekten.

## Dessinateur-mètreur

**cherche emploi** chez arch. ou entrepr., 23 ans, excellentes référ. Ecrite A. Grisel, Parcs 37, Neuchâtel.

# KRÄNE und HEBE-MASCHINEN

— Eisenbahnwagen-Kipper, Schiebebühnen, hydraul. Daumenkräfte, Spills u. s. w. —  
**Bau- und Speicherwinden mit elektrischem Antrieb**



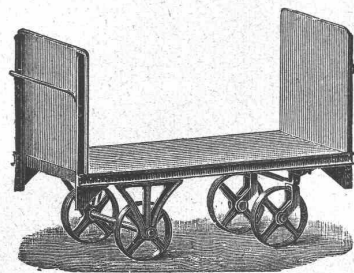
**Umlade- und Transport-Anlagen für Massengüter**

Ausarbeitung von Sonderkonstruktionen auf Grund langjähriger Erfahrungen

**FRIED. KRUPP A.-G. GRUSONWERK** **MAGDEBURG-  
BUCKAU.**

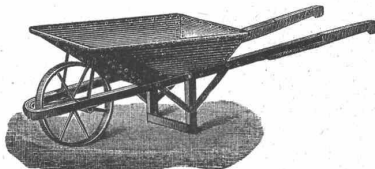


## Oehler & Co., Aarau, Maschinenfabrik, Eisen- u. Stahlgiessereien.



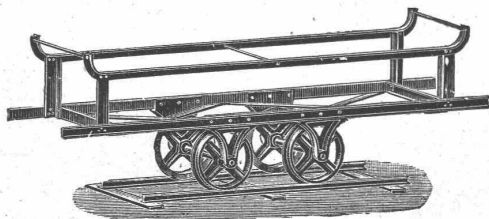
**Spezialitäten: Stahlgeleise und Wagen für Bauunternehmer und industrielle Etablissements,  
eiserne Schubkarren, Kistenkarren, Perronwagen und Handfuhrgeräte aller Art,**

**Bremsberganlagen**  
und **Luftseilbahnen** ver-  
schiedener Systeme,



**Schiebebühnen**  
und **Drehscheiben** für  
Normal- und Schmalspurbahnen,

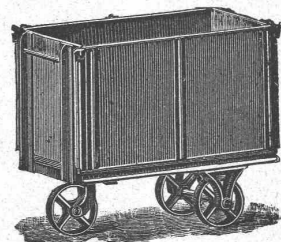
**Baggermaschinen, Torfpressen mit zugehörigem Rollmaterial,**

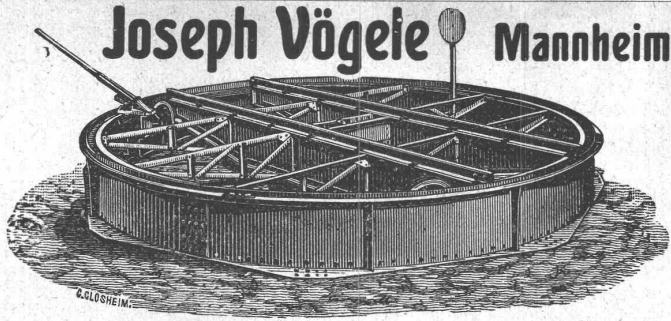


**Betonmischmaschinen,**  
**mechanische Aufzüge u. Elevatoren,**

**Grauguss,**

**Haberlandguss etc.**





**Joseph Vögele Mannheim**

liefert seit 1842:  
 Welchen jeder Bauart und Spurweite für Haupt- und Nebenbahnen;  
 Federungenwelchen, Patent Bo-chumer Verein.  
 Herzstücke; Kreuzungen;  
 Drehschleiben und Schlebebahnen für Lokomotiven und Wagen, mit Hand-, Dampf- und elektr. Antrieb.  
 Rangierwinden, Spills, elektr. angetrieben,  
 Stellwerke, Schlagbäume.

Vertreter für die Schweiz:  
**W. Wolf, Ing., Zürich.**

Ein gewandter  
**Konstrukteur,**  
 flotter Zeichner, mit mehr-jähriger Bureau-Praxis, zu mög-lichst baldigem Eintritt  
**gesucht.**  
 Offerten m. Zeugnisabschrif-ten und Gehaltsansprüchen er-beten an  
**Maschinenfabrik Burckhardt, Aktiengesellschaft in Basel.**

**GEBRÜDER SCHOLL, ZÜRICH**

Gegründet 1865 Spezialgeschäft für gute Schreib- u. Zeichenwaren Fraumünsterstr. 8

Wir empfehlen:

**Zeichentische u. Lichtpausapparate**

in verschiedenen bewährten Konstruktionen.

**Präzisions-Reisszeuge,**

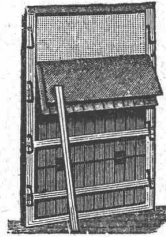
Aquarellfarben in Stücken, Tuben und Nöpfchen,  
 farbige Auszlehtuschen, Pinsel,  
 Eisenbahnradlen, Reduktionsmassstäbe.

**1a. Zeichen- und Pauspapiere,**

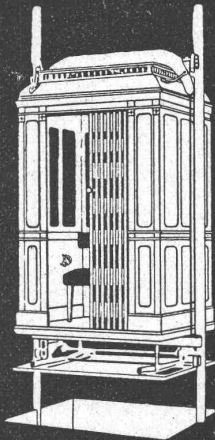
1a. Lichtpauspapiere, Millimeterpapiere, Bristol-kartons, Farbige Kartons z. Aufziehen von Plänen,  
 Skizzierblocks, Aquarellblocks.

**Radiergummi „Pythagoras“.**

Direkter Import echt chines. Peritusche.



**Willi Sohn CHUR**



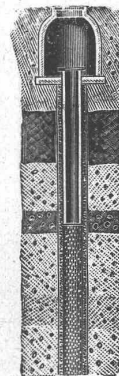
**SPECIALITÄT AUFZÜGE**

Vertreter:

**E. CAMENZIND, Ingenieur**  
 Turnerstr. 30, Zürich IV.

**scharfe Gliches**  
**F. Bachmann ZÜRICH**  
 Löwenstr. 43

**Rohr-Brunnen**



nach unserem jahrzehntelang bewährten System.

Volle Erschliessung der wasser-führenden Erd-schichten, daher **grösste Ergiebigkeit.**

Ausgeführt für viele Wasserwerke, Industrien, Brauereien, Private.

**Bopp & Reuter, Mannheim**  
 Maschinen- u. Armaturen-Fabrik.

**Fensterfabrik und Glaserei**

**J. G. KIEFER**

Werkstätte und Bureau:  
 Seefeldstrasse 153

**ZÜRICH V**

2894 TELEPHON 2894

Alleiniger Inhaber des Schweiz. Patentes Nr. 27008 für moderne **Oberlichtscheren.**

**Heliographie- und Paus-Papiere**

**Lichtpausen**

in Heliographie in



liefern

**Hatt & Co., Zürich,**

Auf der Mauer 4. Telefon 4146.

**Rudolf Mosse**

Alleinige Inseraten-Annahme für die „Schweiz. Bauzeitung“.

**CARLMÜLLER ZÜRICH Patent-Bureau**  
 PRIMA REFERENZEN

**Fahrbare Universal-Dampfwinden**

für  
 Rammen und Kräne,  
 auch als  
 Lokomobile,  
 Fördermaschine,  
 etc.



**Elektrische Bauwinden,**

fahrbar und feststehend.

Fertig auf Lager.

**Menck & Hambrock**

Altona-Hamburg 32.

Wegen Nichtgebrauch billig zu verkaufen:

**1 Kernsches Nivellierinstrument,**

Fernrohr mit 24facher Vergrößerung in Lagern fest, Korrigierbau Libelle über den Lagern fest, 2 horizont. Nivellierschrauben und 2 Federn wirken auf eine Büchse mit Kugel, Klemme und Mikrometerschraube für Horizontalbewegung, Stativ m. Metallkopf und Gewindezapfen.

Wert: 200 Franken.

**1 Kernsches Repetitionstheodolit,**

Fernrohr in Gabelstützen durchschlagbar, freie Libelle zum Aufsetzen auf das Fernrohr, Horizontalkreis 15 cm Durchmesser mit 1 Nonius, Lupe und Blende, Teilung auf Silber 360°, Vertikalkreis mit einem aufliegenden Nonius, Lupe und Blende, Dreifuss mit Nivellierschrauben, Tellerstativ.

Wert: 550 Franken.

Beide Instrumente sind sehr gut erhalten und werden mit Transportkisten abgegeben. — Anfragen und Offerten befördert sub Z. H. 8858 **Rudolf Mosse, Zürich.**

**A. Juoker, Nachf. v. Juoker-Wegmann,**  
 Papierhandlung s. Hecht.  
 Schiffände 22, Zürich.

**Grosses Lager**  
 von  
**Pauspapieren, Pauselinen, und Zellohnenpapier,**  
 Rollen und Bogen,  
 in nur vorzüglichen Qualitäten.  
**Holzsementpapier, Dachpappen, Bodenbelag- u. Teppich-Unterlag-Papiere.**

**Gesucht:**  
**Jngr. Architekt**  
**oder Bautechniker.**

Offerten unter Chiffre Z. H. 8758 an die Annoncen-Expedition von **Rudolf Mosse, Zürich.**

**Gesucht**

zum 1. oder 15. Oktober a. c.: Tüchtiger und zuverlässiger

**Architekt,**

flotter Fassadendarsteller in gemässiger Moderne, in dauernde Stellung für Architekturbureau u. Bauleitung. Kenntnis der französ. Sprache Bedingung. Selbstgefertigte Originalskizzen (Briefformat), sowie die üblichen Papiere erbeten an **Forsthoff, Arch., Sablon-Metz (Lothr.).**

**Wir suchen** einen erfahrenen **Heizungs-Ingenieur**

mit Hochschulbildung und längerer Praxis.

Offerten unter Chiffre Z. D. 8654 an die Annoncen-Expedition **Rudolf Mosse, Zürich.**

**Gesucht**

zu baldigstem Eintritt nach **Basel:** ein tüchtiger, auf Baustelle erfahrener

**Bautechniker,**

gewandt im Zeichnen und zuverlässig in Kostenvorschlägen u. Abrechnungen. Kenntnis des Französischen erforderlich, Praxis in armierten Beton-Ausführungen erwünscht.

Offerten mit Zeugniskopien und Angabe der Gehaltsansprüche und des Alters gef. sub Chiffre Z. Y. 8824 an die Annoncen-Expedition **Rudolf Mosse, Zürich.**

**Gesucht**

per sofort od. nach Uebereinkunft ein **Geometerkandidat.**

Offerten sub Chiffre Z. A. 8851 an die Annoncen-Expedition **Rudolf Mosse, Zürich.**

**Gesucht:**

**Tücht. Bautechniker**

per sofort. — Anmeldung sub Chiffre Z. S. 8968 an die Ann.-Exp. **Rudolf Mosse, Zürich.**

**On cherche de suite:**  
**deux ingénieurs**

expérimentés dans les travaux de forces hydrauliques et un

**géomètre**

expérimenté dans les levés topographiques. — S'adresser avec copies des certificats à la Direction du ler arrondissement des chemins de fer fédéraux à **Lausanne.**

Une **Société Française** construisant le matériel électrique, **cherche un**

**Ingénieur**

expérimenté pour la construction des **pompes rotatives et ventilateurs** haute et basse pression pour commande électrique.

S'adresser sous init. Z. H. 9048 à l'agence de publicité **Rodolphe Mosse, Zurich.**

**Gesucht**

zu sofortigem Eintritt eventuell 1. Oktober ein

**flotter Zeichner**  
**oder Techniker.**

Selbstgeschriebene Offerten mit Gehaltsansprüchen unter Chiffre Z. D. 8979 an die Annoncen-Exp. **Rudolf Mosse, Zürich.**

**Bauzeichner**

tüchtiger, mit mehrjähriger Bau- und Bureaupraxis, für Baugeschäft in Bern **gesucht.** Eintritt 1. Oktober oder früher. — Offerten mit Zeugnisabschriften, Gehaltsanspruch etc. unter Chiffre Z. R. 8967 an die Annoncen-Expedition **Rudolf Mosse, Zürich.**

**Gesucht:**  
Angehender

**Bautechniker**

zur Aushilfe in den Bureauarbeiten in Graubündner Kurort. — Gef. Anfragen unter Chiffre L. 2405 Ch. befördern **Haasenstein & Vogler, Chur.**

**Bautechniker**

oder Bauzeichner

für ein Baugeschäft in Bern **gesucht,**

der mit dem **gesamten Rechnungswesen** vertraut ist, saubere Handschrift führt und in **allen Bureauarbeiten, Rapportkontrolle etc.** gründlich bewandert ist. Eintritt 1. Oktober oder später. Jahresstelle. Offerten mit Angabe der bisherigen Tätigkeit, Zeugnisabschriften, Gehaltsanspruch etc. unter Chiffre Z. P. 8965 an die Annoncen-Expedition **Rudolf Mosse, Zürich.**

**Dessinateur-architecte**

bien au courant du projet et de la construction moderne en style du pays avec 9 ans de pratique **cherche place** dans la Suisse française. Certificats et références de 1<sup>er</sup> ordre à service.

S'adresse sous Chiffre Gc. 5392 Q. à **Haasenstein & Vogler, Berne.**

Erfahrener

**Architekt,**

flotter, talentierter Zeichner, **sucht Stellung.** Offerten unter Chiffre Z. J. 8834 an

**Rudolf Mosse, Zürich.**

**Für Architekten.**

Junger Architekt, früher Schüler der Kunstschule in Paris, sucht Stellung. Gefl. Offerten unter K. 3606 X. an **Haasenstein & Vogler in Genf.**

Tüchtiger

**Bautechniker**

mit mehrjähriger Bau- und Bureaupraxis (gegenwärtig noch in Stellung), **sucht,** gestützt auf Primäreferenzen, pro Oktober oder November d. J. **Stellung** in Bern. — Gefl. Offerten sub Chiffre Z. 6227 Y. an **Haasenstein & Vogler, Bern.**

**Bautechniker**

mit mehrjähriger Praxis auf Bureau und Platz, selbständig für kleinere Projekte, **sucht** vorübergehende **Stellung** in Baugeschäft od. Architekturbureau. Eintritt am 17. Sept. Offerten sub Z. H. 8833 an **Rudolf Mosse, Zürich.**

**Bautechniker,**

flotter Zeichner, im Detail, Veranschlagen, Abrechnen usw. vertraut, **sucht Stellung** in Architekturbureau oder Baugeschäft. — Gefl. Offerten unter Chiffre Z. M. 8987 an **Rudolf Mosse, Zürich.**

Angehender

**Maschinentechniker,**

mit 4 Jahren Werkstattpraxis und 5 Semester Technikum, **wünscht Anfangsstellung.** — Offert. sub Z. Q. 9066 an **Rudolf Mosse, Zürich.**

**Junger Ingenieur,**

der italienischen Sprache vollkommen mächtig, **sucht** gestützt auf gute Zeugnisse und Praxis im Eisenbahnbau **per sofort Stellung,** am liebsten auf den Bau. — Offerten unter Z. L. 9061 an **Rudolf Mosse, Zürich.**

Selbständiger

**Architekt**

flotter Zeichner, sicherer Konstrukteur und gewissenhafter Bauleiter **sucht Stellung.** Saläranspruch 280 Fr. Offerten sub Chiffre Z. W. 9072 an **Rudolf Mosse, Zürich**

**Elektr. Zeitschr. Berlin.**

14 vollständige und schöne Jahrgänge, 1891—1904, für Fr. 80.— **zu verkaufen.** — Gefl. Anfragen unter Chiffre Z. H. 8883 an **Rudolf Mosse, Zürich.**

**Künstlerische Perspektiven, Façadenentwürfe** und ganze **Projekte samt Kostenberechnungen** fertigt billig und schnell **Architekt.** Off. sub Chiff. Z. M. 9062 an **Rudolf Mosse, Zürich.**

Eine kleine

**Baulokomotive,**

20 HP, 600 mm Spurweite, ist **billig abzugeben,** gebr., aber so gut als neu. — Offerten sub Chiffre Z. M. 8887 an die Annoncen-Exp. **Rudolf Mosse, Zürich.**

**Kapital-Gesuch.**

Zur Vergrößerung eines Elektrizitätswerkes werden gegen doppeltes Unterpfand **50—60,000 Fr.** als **erste Hypothek aufzunehmen gesucht.**

Die Verzinsung kann sicher gestellt werden. Offerten mit Zinsangabe sind unter Chiffre Z. L. 8836 an die Annoncen-Expedition **Rudolf Mosse, Zürich,** erbeten.

**Zu verkaufen:**

Neues vertikal verstellbares

**Zeichenbrett,**

das sich in jeder Höhenlage beliebig schräg stellen lässt und mit Parallelreisschienenführung versehen ist.

Brett-Grösse 120 x 170 cm.

**A. Ammann, Zürich II,** Seestrasse 61.

**Zu verkaufen,**

event. Lizenz abzugeben:

Schweizer. Patent No. 30169 betreffend

Tuyau en carton saturé de colbit (colle-bitume).

Reflektanten wollen sich melden bei der Patentanwaltsfirma

**H. Kirchhofer vorm. Bourry-Séguin & Co.,** Schützengasse 29, **Zürich I.**

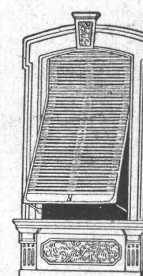


**Gustav Griot, Ingr., Zürich V.**

**Wilh. Baumann**

Rolladenfabrik

**Horgen (Schweiz).**



**Holzrolladen** aller Systeme.

**Rolljalousien,** automatisch.

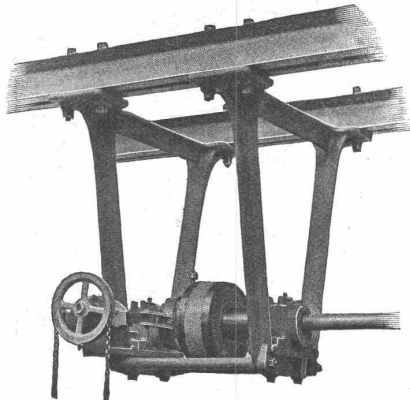
**Roll-Schutzwände** verschiedener Modelle.

**Verlangen Sie Prospekte!**

**Kopierbureau** Steinmann & Erni, gegründet 1892, Börsenstr. 10, Zürich. — Schreibmasch.-Arbeiten. Vervielfält. Diktat.



Gesellschaft der  
**L. von Roll'schen Eisenwerke**  
**Eisenwerk Glus**



**Benn's Patent Reibungskupplungen**

Zum Ein- und Ausrücken von ganzen Wellensträngen oder einzelnen Maschinen während des Betriebes. Vollständig geschlossene Ausführungsform; für höchste Tourenzahlen verwendbar; selbsttätige Schmierung der inneren Teile.

**Lager mit Ringschmierung:**

Sellerslager mit herausnehmbarer unterer Laufschaale, Patent, als Stehlager, Hängelager, Wand- und Säulen-Konsollager.

Feste Stehlager mit herausnehmbaren Weissmetall- oder Bronzeschalen für Massivwellen und Hohlwellen.

Komplette Transmissionsanlagen für alle Industriezweige.

Direktion: **Wachtel, Schlee.**

**Technikum Konstanz**

Maschinenbau    am Bodensee.    Elektrotechnik  
Hochbau    Lehrwerkstätte    Tiefbau

Prosp. frei

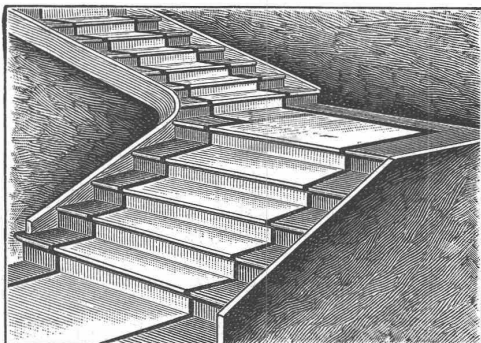
**Vereinigte Xylolith- u. Kohlensäurewerke A.G.**

**WILDEGG**

⊕ Patent Nr. 9080

**Treppenstufen aus Xylolith**

für Belag von



Eisernen Treppen; Hölzernen und Befontreppen;  
Wendeltreppen; abgelaufene Sandsteintreppen.

Grosse Standsicherheit, feuersicher, grösste Solidität.

Unifarben oder mit gefärbtem Treppenläufer.

⚡ Einzig in der Schweiz bis jetzt ca. 200 000 m<sup>2</sup> Böden und  
ca. 10 000 Treppenstufen gelegt. ⚡

**L'Embrayage à Friction**

systeme **Benn b<sup>te</sup>** s. g. d. g.

est fabriqué et vendu en France par les Fonderies et  
Ateliers de Constructions mécaniques de

**WYSS & C<sup>IE</sup>** à Seloncourt (Doubs).

**Diesel-Motoren**

Wirtschaftlich vorteilhafteste  
Verbrennungsmotoren

zum Betriebe mit  
**billigen**  
flüssigen Brennstoffen.

Alleinige Fabrikanten für die Schweiz:

**GEBRÜDER SULZER**

Winterthur.

Die Motoren werden in Grössen von 20 P.S.  
an aufwärts ausgeführt.

**Baumann, Kölliker & Co.,**

vormals Stirnemann & Weissenbach ZÜRICH II

**Elektrische Lichtinstallationen jeder Art**

Spezialitäten:

Installationen mit unsichtbar verlegten Leitungen in  
Villen, Herrschaftshäusern, Bankgebäuden, Hôtels etc.

Elektrische Installationen in Fabriken

Elektrische Beleuchtungskörper in reichster Auswahl

Ueber 1500 verschiedene Modelle auf Lager



# Die Aktiengesellschaft der Maschinenfabrik von Louis Giroud in Olten

Zur Wasserversorgung von  
Fabriken, Villen, Hotels und ganzen  
Ortschaften:

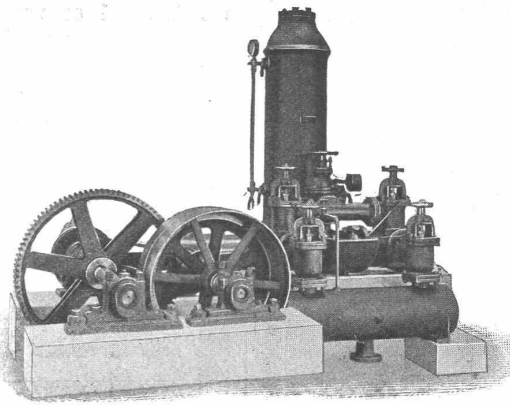
## ⊗ Pumpen ⊗

aller Art, wie:

**Kolbenpumpen** für alle Druckhöhen, langsam gehende und Schnellläufer, für Transmissions-, Dampf-, Gas-, Petrol- u. Elektromotorenbetrieb,

ferner **Presspumpen, Zentrifugalpumpen, Rotationspumpen** System Enke, **Schraubepumpen** für Handbetrieb.

— baut: —



## Für Gasfabriken:

Komplette **Generator- und Ofenarmaturen**, Lademulden, Koks-karren, **Teer- und Ammoniakwasserpumpen**, **Syphonentleerungspumpen**, **Kohlen- und Koks-Brech-, Transport- und Sortir-Anlagen**, **Hängebahnen** z. Materialtransport, **patentiert Materialspender, Förder-Rinnen, Kratzer- und Bandtransporteure, Gasdruckregler** etc., ferner **Transmissionen, Aufzüge**, hydraulische, sowie für **Transmissions- u. elektrischen Betrieb**.

## Eisenbahn-Material:

**Signale u. Wegschranken, zentrale Stellwerke für Weichen und Signale**, Ausführung der Konstruktionen der Eisenbahnsignal-Bauanstalt von *Max Jüdel & Cie.* in *Braunschweig* für die Schweiz in **eigener Stellwerks-Werkstätte**.

— Hydraulische Aehsenversenkapparate. —

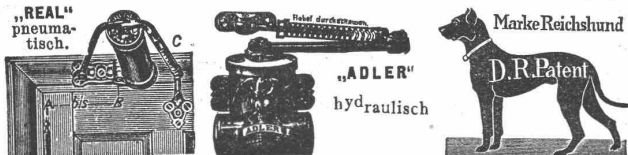


**G. A. Pestalozzi & Co. A.-G.**  
**Zürich.**

Schweizerische  
**Lichtkohlenfabrik**

empfiehlt ihre prima Fabrikate für sämt-  
liche Arten Bogenlampen.

12 mal prämiert, Ehrendiplome, goldene, silberne, bronzene Medaillen  
**Berliner Türschliesser-Fabrik Schubert & Werth,**  
Berlin C., Prenzlauerstr. 41 (Grösste Türschliesser-Fabrik Europas).

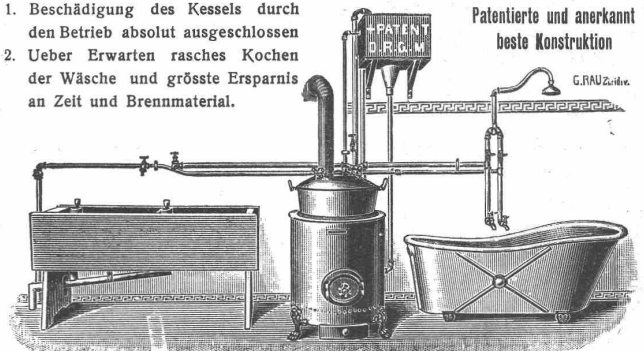


beide automatisch mit langjährig bewährtem Sicherheitshebel, können selbst durch willkürliches Zuschlagen der Tür nicht ruiniert werden. Langjährige Garantie.

**Tür-Schlossicherung Tyras** sicherster Schutz gegen Einbruch und Diebstahl, mit Dietrichen nicht zu öffnen.

## Bad- u. Wasch-Einrichtungen

- Beschädigung des Kessels durch den Betrieb absolut ausgeschlossen
- Ueber Erwarten rasches Kochen der Wäsche und grösste Ersparnis an Zeit und Brennmaterial.



**GEBR. LINCKE, ZÜRICH,**  
Sellergraben 57/59.

# Accumulatoren

für alle Zweige der Industrie:


für Zentralen, Fabriken, Private, Laboratorien,  
Automobile, Schiffe, Waggonbeleuchtung usw.

liefert

## Accumulatoren-Fabrik Oerlikon

in OERLIKON bei Zürich.

Bureau für die Westschweiz: LAUSANNE, Chemin Vlnet 29.



## UNION CAMERA

Blitzaufnahme mit **UNION CAMERA**  
Meistgekaufte Apparate (300 Arbeiter)

**Keine Aplanate, nur Vollanastigmaten** (Goerz u. Meyer).

**„Erleichterte Zahlung“**  
Ohne unsern Katalog kauft man **voreilig**.  
Goerz Trieder-Binocles. Franz. Ferngläser  
**CAMERA-GROSS-VERTRIEB „UNION“ HUGO STÖCKIG & Co**  
ZÜRICH I, Gessnerallee 52.