

Zeitschrift: Schweizerische Bauzeitung
Herausgeber: Verlags-AG der akademischen technischen Vereine
Band: 47/48 (1906)
Heft: 11

Werbung

Nutzungsbedingungen

Die ETH-Bibliothek ist die Anbieterin der digitalisierten Zeitschriften. Sie besitzt keine Urheberrechte an den Zeitschriften und ist nicht verantwortlich für deren Inhalte. Die Rechte liegen in der Regel bei den Herausgebern beziehungsweise den externen Rechteinhabern. [Siehe Rechtliche Hinweise.](#)

Conditions d'utilisation

L'ETH Library est le fournisseur des revues numérisées. Elle ne détient aucun droit d'auteur sur les revues et n'est pas responsable de leur contenu. En règle générale, les droits sont détenus par les éditeurs ou les détenteurs de droits externes. [Voir Informations légales.](#)

Terms of use

The ETH Library is the provider of the digitised journals. It does not own any copyrights to the journals and is not responsible for their content. The rights usually lie with the publishers or the external rights holders. [See Legal notice.](#)

Download PDF: 06.02.2025

ETH-Bibliothek Zürich, E-Periodica, <https://www.e-periodica.ch>

Schweizerische Bauzeitung

Wochenschrift

für Bau-, Verkehrs- und Maschinentechnik

Gegründet von A. WALDNER, Ingenieur.

Herausgeber: A. JEGHER, Ingenieur.

Dianastrasse Nr. 5, ZÜRICH II.

Verlag des Herausgebers. — Kommissionsverlag: Rascher & Cie., Meyer & Zellers Nachfolger in Zürich.

Organ

des Schweizer Ingenieur- und Architekten-Vereins und der Gesellschaft ehemaliger Studierender des eidg. Polytechnikums in Zürich.

Abonnementspreis:
Ausland. 25 Fr. für ein Jahr
Inland. 20 " " "

Für Vereinsmitglieder:
Ausland. 18 Fr. für ein Jahr
Inland. 16 " " "
sofern beim Herausgeber
abonniert wird.

Abonnements
nehmen entgegen: *Herausgeber, Kommissionsverleger*
und *alle Buchhandlungen*
und *Postämter.*

Insertionspreis:
Für die 4-gespaltene Petitzelle
oder deren Raum 30 Cts.
Haupttitelseite: 50 Cts.

Inserate
nimmt allein entgegen:
Die Annoncen-Expédition
RUDOLF MOSSE,
Zürich,

Basel, Bern, St. Gallen,
Berlin, Breslau, Dresden,
Frankfurt a. M., Hamburg,
Köln, Leipzig, Magdeburg,
München, Stuttgart, Wien.

Bd XLVIII.

ZÜRICH, den 15. September 1906.

Nº 11.

Wasserversorgung Wohlenschwyl (Aargau).

Die Gemeinde Wohlenschwyl vergibt zur sofortigen Ausführung die **Quellenfassungsarbeiten**. Bedingungen und Eingabeformulare liegen auf der Gemeindeganzlei auf.

Eingaben sind bis 21. September a. c. an Herrn Gemeindeamman **Seiler** in Wohlenschwyl zu richten.

Baden, den 14. Sept. 1906.

A. A.:

Ingenieur-Bureau M. Keller-Merz.

Schweizerische Bundesbahnen.

Stellenausschreibung.

Bei der Generaldirektion der schweizerischen Bundesbahnen in Bern ist infolge Todesfall im Bureau des Oberingenieurs die Stelle eines **Architekten I. Klasse** mit einem Gehalt von Fr. 4800—7000 neu zu besetzen.

Bewerber mit Hochschulbildung und längerer Praxis wollen ihre Anmeldungen mit Befügung einer Lebensbeschreibung, der Dienstzeugnisse und der Gehaltsansprüche bis **30. September 1906** an die Generaldirektion der schweizerischen Bundesbahnen in Bern einreichen.

Bern, den 11. September 1906.

Generaldirektion
der Schweizerischen Bundesbahnen.

THUNERSEE-BAHN.

Verkauf von Eisenbahnschienen.

Es sind zur Zeit ca. 20 km **Stahlschienen** (pro 1907 weitere 10 km), durchschnittlich 12 Jahre im Gebrauch gestanden, **zu verkaufen**. Die Schienen, aus bestem Material hergestellt, sind noch sehr gut verwendbar für **Nebenbahnen, Industriegeleise etc.**

Dimensionen: Schienenfuss 94 mm, Steg 11 mm, Höhe 110 mm, Kopfbreite 52 mm. Das Gewicht beträgt 26 kg per Laufmeter.

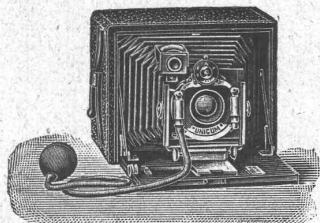
Winkelaschen und übrige Befestigungsmittel (exkl. Schwellen) können mitgeliefert werden.

Offerten mit Preisangabe beliebe man bis zum 20. September a. c. an unterzeichnete Direktion zu richten.

Bern, den 31. August 1906.

Direktion der Thunerseebahn:
Auer.

A. Bröck, Optiker, Schiffplände 24, Zürich



empfiehlt das Beste in
photograph. Apparaten

für Touristen und Amateure von Fr. 5.—
bis Fr. 600.—, sowie

sämtliche Bedarfsartikel
zu coulanten Preisen. Illustrierte Preisliste gratis und franko. Ferner ein opt. Lager: Feldstecher (Goerz, Zeiss etc.), Operngläser, Fernrohre, Brillen, Pince-nez, Lorgnetten, Kompass, Reisszeuge, Lupen etc. — Reparaturen mögl. prompt u. billig. *Telephon 893.*

Favre & Cie.

Zürich



Asphalt- u. Beton-
Baugeschäft

Spezialität

Feuerfeste Bauten
in armiertem Beton

Erstellung
ganzer Fabrikanlagen



Asphalt-,

Beton- und Holzpflasterungs - Arbeiten
aller Art.

Holzzement- und Dachpapp-Dächer

Pat. Dachkonstruktionen für Fabrikbau (pat. System Séquin und Knobel)

Armierte Betonkonstruktionen (System Henry Lossier)

Asphalt-Parkett — Plättchen-Beläge

Isolierungen gegen Feuchtigkeit mit Siebel's Asphalt-Blei-Isolierplatten.
gegen Wärme und Kälte mit Imprägnierten Korkplatten.

Mehrjährige Garantie für alle Arbeiten.

KOCH & C^{IE}, vorm. E. Baumberger & Koch, **BASEL**

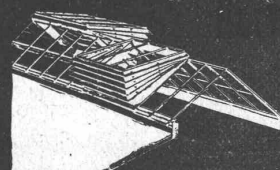
Telephon: No. 2977. — Telegramm-Adresse: Asphalt Basel.



Polytechnisches Institut Friedberg
b. Frankfurt a. M.

Akademische Lehr-Anstalt mit Spezial-Kursen für
Architekten und Bau-Ingenieure
Absolventen von Baugewerksschulen finden Aufnahme.

Von Behörden vorgeschrieben!



Hürtgens Jalousie-Dachfenster
Shedlüfter

Regensicher. Vorzügliche Lüftung.

Hürtgen, Mönig & Co.

KÖLN-LINDENTHAL.

D. R. P.

Schweizerische Bundesbahnen.

Kreis II.

Bahnhofumbau Basel.

Die Ausführung des Asphaltbelages auf den noch zu erstellenden Personen- und Gepäckperrons, zirka 12600 m², wird hiemit zur Konkurrenz ausgeschrieben.

Pläne, Vorausmasse und Ausführungsbestimmungen können im Bureau der Bauleitung für den Bahnhofumbau, Wallstrasse 14, Parterre, eingesehen werden.

Schriftliche Uebernahmeangebote sind bis zum 22. September 1906 verschlossen mit der Ueberschrift: „Asphaltbelag auf Perrons“ an die unterzeichnete Direktion einzureichen.

Basel, den 4. September 1906.

Kreisdirektion II
der schweizerischen Bundesbahnen.

Schweizerische Bundesbahnen.

Kreis II.

Ausschreibung.

Ueber die Lieferung und Aufstellung von drei Zentesimalbrückenwagen ohne Geleiseunterbrechung mit je 40 Tonnen Trag- und Wiegekraft, für Normalspur passend und zwar eine Brückenwage für den Bahnhof Basel, 8,20 m lang und je eine Brückenwage von 7,0 m Länge für die Stationen Wauwil und Bettlach, letztere zwei auch zum Abwiegen von Strassenfuhrwerken eingerichtet, wird hiemit Konkurrenz eröffnet.

Die Uebernahmebedingungen sind auf dem Bureau des Oberingenieurs, Leimenstrasse 2, zur Einsicht aufgelegt und können dort auch bezogen werden.

Lieferungsangebote sind unter Beilage von Zeichnungen verschlossen und mit der Aufschrift «Neue Brückenwagen» bis 30. September 1906 der unterzeichneten Direktion einzureichen.

Basel, den 10. September 1906.

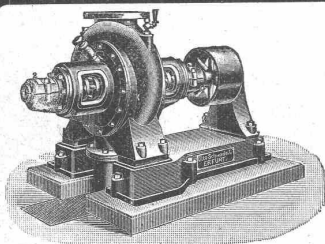
Kreisdirektion II
der schweizer. Bundesbahnen.

Holzverkauf.

Die Gemeinde Maienfeld verkauft auf dem Stock, 303 forstamtlich gezeichnete Föhren im sogenannten Steigwald dahier. Behufs Besichtigung und näherer Auskunft wende man sich an die hies. Forstverwaltung. Schriftliche Angebote nimmt bis 21. dies entgegen

Maienfeld, den 8. September 1906.

Das Gemeindepräsidium.



Hoch- u. Niederdruck-
Centrifugal - Pumpen
Dampfpumpen
Plungerpumpen
Otto Schwade & Cie.
Erfurt

Generalvertreter
für die Schweiz:

Ing. A. Steinbrüchel, Zürich IV, Turnerstr. 28

Ingenieur-Stelle.

Die Stelle des Wasserrechts-Ingenieurs der kant. Baudirektion ist neu zu besetzen. Nähere Auskunft über die mit dieser Stelle verbundenen Obliegenheiten erteilt der Adjunkt des Kantonsingenieurs (Obmannamt, Zimmer No. 37). Besoldung: 4200—5800 Franken. Bewerber, welche auch Kenntnisse im Bau von Wassermotoren und im Gebiete der Elektrotechnik besitzen, werden bevorzugt.

Anmeldungen mit Angaben über den Bildungsgang und unter Beilage von Zeugnissen über die bisherige Tätigkeit sind bis zum 24. Sept. bei der unterzeichneten Direktion einzureichen.

Zürich, den 6. September 1906.

Für die Direktion der öffentl. Bauten,
Der Sekretär: Dr. E. Klöti.

Westschweizerisches Technikum in Biel.

Fachschulen:

1. Die Uhrenmacherschule mit Spezialabteilung für Rhabilleure und Remonteurs;
2. Die Schule für Maschinentechniker, Elektrotechniker, Monteure, Klein- und Feinmechaniker;
3. Die Bauschule;
4. Die Kunstgewerbe-, Gravier- und Ziselierschule mit Spezialabteilung für Uhrenschalendekoration;
5. Die Eisenbahn- und Postschule.

(Der Eintritt in die letztere findet nur im Frühling statt.)

Unterricht deutsch und französisch.

Im Wintersemester: Vorkurs zur Vorbereitung für den Eintritt im Frühling. — Aufnahmeprüfungen den 1. Oktober, morgens 8 Uhr, im Technikumsgebäude. Beginn des Wintersemesters den 3. Oktober 1906. Anfragen und Anmeldungen sind an die Direktion zu richten. Schulprogramm gratis.

Biel, den 9. August 1906.

Der Präsident der Aufsichtskommission:
Aug. Weber.

Zu verkaufen:

Lokomotive, 50 HP, Spur 0,75 m, konstruiert 1903.
Lokomotive, 30 HP, Spur 0,75 m, konstruiert 1893.
Waggons, Spur 0,75 m, Inhalt 1,35 m³.

Anfragen sind erbeten an Impresa Battaini, Domodossola (Italien).

Ein Dampfkessel

von Gebrüder Sulzer erstellt, wenig mit Holz gebraucht und sehr gut erhalten, mit zirka 18,5 m² Heizfläche äusserer Feuerung, 5 Atm. Druck, wird wegen Betriebsänderung billig verkauft.

Besichtigung und nähere Auskunft bei

Aktiengesellschaft Bad Alvanen.

Das technische Bureau

von R. Arnold, Ingenieur, Zürich I, Auf der Mauer 11 empfiehlt sich zur Ausführung von Projekten und Bauten, Wasserkraft-Anlagen, elektrischen Bahnen und Anlagen, Strassen- und Tiefbau.

Kostenberechnungen, Begutachtungen, Planaufnahmen etc.

Spezialhaus für Maschinen und Werkzeuge

für Bauten jeder Art.

Grosse Lager.

H. von Arx & Co., Zürich I

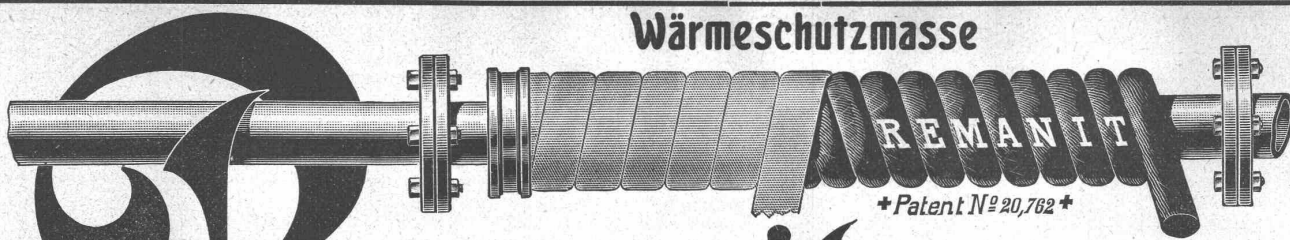
Sihlfhofstr. 12
Telephon 2752

Alles nur

in prima Qualität mit Garantie.

Man verlange Kostenanschläge und Prospekte.

Wärmeschutzmasse



Remanit

Bestes Isoliermaterial

erzielt über 90% Nutzeffekt!

Remanit besteht aus karbonisierten Seiden-Zöpfen, -Polstern und -Decken

Remanit ist unerreicht als Isoliermittel für:

Zentralheizungs- u. Warmwasser-Anlagen
Kaltwasser-Leitungen

gegen Wärme-Verluste
gegen Einfrieren u. Schwitzen.

General-Vertretung und Depot: **WANNER & C^{IE}, HORGEN.**

Ausführung jeder Art Isolierungen durch eigene Facharbeiter.

Erstes Fachgeschäft für maschinentechnische Isolierungen.



TEKKO
DAMAST
STAUBFREI

Tekko, Seiden-Damast Tapeten mit porenloser, für Staub u. Bacillen undurchdringlicher u. waschbarer Oberfläche, für vornehme Gesellschaftsräume.



SALUBRA
TAPETEN
LICHT- u. WASSERDICHT

Salubra, rationelleste Tapete, für Arbeits-Wohn- & Schlafzimmer sehr decorativ gerant, lichttucht u. waschbar nimmt Geruch v. Rauch u. dergl. nicht auf.

Man verlange Adressen von Bezugsquellen & Referenzen bei SALUBRATAPETEN-FABRIK BASEL.

A. Juoker, Nachf. v. **Jucker-Wegmann,**
Papierhandlung s. Hecht.
Schifflande 22, Zürich.

Grosses Lager
von
Pauspapieren, Pausleinen,
und Zehonnenpapier,
Rollen und Bogen,
in nur vorzüglichen Qualitäten.
Holzsementpapier, Dach-
pappen, Bodenbelag- u.
Teppich-Unterlag-Papiere.

Wanderer

Präzisions-Fräsmaschinen

aller Art in höchster Vollendung

der

Wanderer-Fahrradwerke

vorm. Winklhofer & Jaenicke A. G.

Schönau bei Chemnitz

Vertretung und Lager

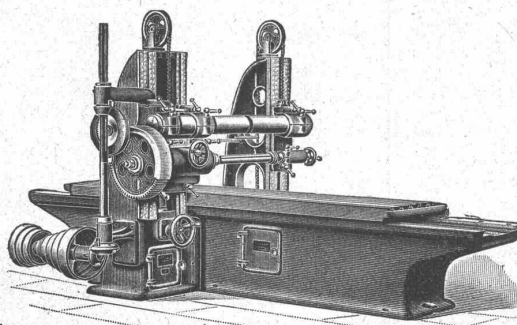
für die Schweiz:

W. WOLF, Ingenieur

vormals Wolf & Weiss

Zürich I, Brandschenkestrasse 7

Erste Referenzen
des In- und Auslandes



Plan-Fräsmaschine. No. 2.

Bagger!

Trockenbagger

für Hoch- und Tiefbaggerung
für tägliche Leistungen von
500 bis 2000 cbm.

Schwimmbagger

für tägliche Leistungen bis
400 cbm.

S. Sello, Zürich I

Bahnhofstr. 51 (Mercatorium)

Schweiz. Verkaufsabt.
der Aktiengesellschaft vorm.

Orenstein & Koppel

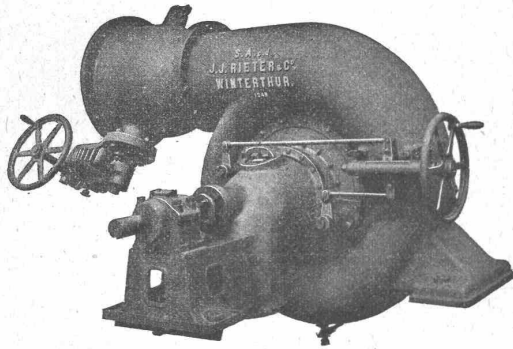
Baggerbauanstalt.

Königliche Baugewerkschule in Stuttgart.

Das **Wintersemester**, welches die Klassen I, II, IV und VI der Fachschule für Bautechniker, nebst einer Klasse für Wasserbautechniker umfasst, **beginnt am 23. Oktober** und **endet am 28. Februar**. Aufnahmebesuche sind **vor dem 1. Oktober** an die Direktion der Kgl. Baugewerkschule, Kanzleistrasse 29, zu richten. Die Aufnahmeprüfung findet am 20. Oktober von morgens 8 Uhr an statt, wobei die bisher gefertigten Zeichnungen vorzulegen sind. Das Unterrichtsgeld beträgt für Angehörige des Deutschen Reichs 50 Mk., für Ausländer 100 Mk. im Semester. Schulprogramme und Anmeldeformulare werden kostenlos zugestellt.

Stuttgart, den 6. September 1906.

Die Direktion, In Vertretung: **Prof. Köhlein.**



Aktiengesellschaft vormals

Joh. Jacob Rieter & Co., Winterthur

TURBINEN

neuester Konstruktion und höchstem Nutzeffekt für alle vorkommenden Verhältnisse.

Präzisions-Regulatoren mit mechanischer u. hydraul. Wirkung.
Transmissionen, Kesselschmiede-Arbeiten.

Zu verkaufen: Gleichstrom-Dynamo-Maschine

(System Gmür), 120 Volt 500 Ampères, ist wegen Nichtgebrauch billig zu verkaufen. — Offerten unter Chiffre Za. G. 1685 an

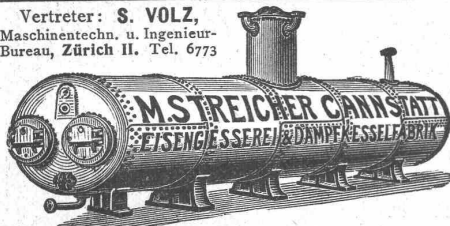
Rudolf Mosse, St. Gallen.

Billigste Bezugsquelle für Heliographien Elektrische Lichtpausanstalt

Alf. Baehler, Zeichner.
Basel, Gasstrasse 33.
Telephon 4483. ☞ Heliographieren auch über Nacht. ☞ Postwendend.
2,65 m lang und 1,20 m breit an einem Stück.

Positiv dünn Fr. 2.—, mittel 2.25, dick 2.50; Negativ 1.50, 1.75, 2.— per m².
Bei einmaliger Bestellung von 50 m² 25 Cts. Rabatt per m², ebenfalls bei Jahresabschlüssen.
Muster auf Verlangen umgehend.

Vertreter: **S. VOLZ,**
Maschinetechn. u. Ingenieur-
Bureau, Zürich II. Tel. 6773



Hochdruck-Dampfkessel

aller bewährten Systeme in jeder Grösse.
Maschnelle Nietung u. Bearbeitung. — Umbau u. Reparaturen schnell und billig. **Baggermasch. etc.**

**Vorwärmer
Wasserreiniger
Braupfannen
Bottiche
Kühlschiffe
Reservoire
Rohrleitungen
Behälter jeder Art
Seifenkessel
Wärmpfannen
Blechkamme
Plakatsäulen
Kiesbütten für
Baggermasch. etc.**

Thonwerk Biebrich, A.-G.

Biebrich a/Rhein

beste Referenzen und Zeugnisse aus der Schweiz,

liefert die für den **Bau** und **Betrieb** von **Gasanstalten, Zementfabriken, Chemischen Fabriken, Cellulosefabriken, Schweiß- und Puddelwerken, Eisenglössereien**, sowie für **Dampfkessel- und sonstige Feuerungsanlagen** notwendigen

feuerfesten und säurebeständigen Produkte

Retorten, Form- u. Normalsteine, Gloverringe, Mörtel etc.

Litosilo Kunstholz-Bodenbelag.

Dauerhaft wie Eichenholz.
Guss auf jeden soliden Unterboden.
Langjährige eigene Erfahrung.

CH. H. PFISTER & Co, BASEL.

Geiger'sche Fabrik

für Strassen- u. Hausentwässerungs-Artikel, G. m. b. H.
KARLSRUHE i. B. 11

NEUHEIT:

Selbsttätiger Kanalspüler

☞ „System Müller-Geiger“ ☞

Keine beweglichen Teile.
Dauernd zuverlässiges Funktionieren auch bei schwächstem Zufluss.
Stauhöhe veränderlich.
Beliebige Form u. Grösse des Spülbehälters.
Einfache Schachtanlage und Montage.
Für jede zulässige Spülleistung ausführbar.

In kurzer Zeit über 150 Stück geliefert,
Prospekt auf Wunsch gratis.

J. Rukstuhl, Basel

erstellt auf Grundlage vieljähriger Erfahrung

Centralheizungen

aller Systeme

Warmwasser — Niederdruckdampf etc.

Schweizerische Bundesbahnen.



Ausschreibung von Bauarbeiten.

Ueber die Verstärkung der Eisenkonstruktionen der Wildbachbrücke bei Embrach, Km. 12,750 der Linie Winterthur-Koblentz und der Glatzbrücke bei Zweidlen, Km. 28,450 der gleichen Linie, wird hiemit freie Konkurrenz eröffnet. Die Verstärkungszutaten werden ein Gesamtgewicht von ungefähr 250 Tonnen erreichen.

Pläne und Uebernahmebedingungen sind beim Oberingenieur des Kreises III zur Einsicht aufgelegt, wo auch Eingabeformulare bezogen werden können.

Schriftliche Uebernahmeangebote sind verschlossen und mit der Ueberschrift «Verstärkung von Brücken» bis zum 28. September 1906 der unterzeichneten Direktion einzusenden.

Zürich, den 4. Sept. 1906.

Kreisdirektion III
der schweizerischen Bundesbahnen.

Rorschacherberg. Ausschreibung von Strassenbauten.

Der Gemeinderat von Rorschacherberg, von einem Perimeterpflichtenkreis mit der Ausführung von Strassenbauten beauftragt, bringt die Ausführung des Projektes Schützen- und Baustadelstrasse mit Trottoirs in einer Länge von ca. 750 Meter (Kostenvoranschlag ca. Fr. 40 000. —) zur freien Konkurrenz. Pläne, Bauvorschriften und Vertragsbedingungen liegen auf der unterzeichneten Kanzlei zur Einsicht auf. Ebendort können auch die Vorausmasse zur Offertenstellung bezogen werden. Die Eingaben sind bis spätestens 22. Sept. l. J. verschlossen mit der Aufschrift «Strassenkorrektur Paradies» der Gemeinderatskanzlei einzureichen.

Rorschacherberg, den 11. September 1906.

Im Auftrage des Gemeinderates:
Die Gemeinderatskanzlei.

Schweiz. Eternitwerke A.-G.

Niederurnen (Glarus) und Zürich II.

General-Direktion in Niederurnen.

Telephon in Niederurnen.

Telephon in Zürich No. 590.

Telegramme: Eternitwerke Niederurnen.

Verkaufsbureaux und Installationsgeschäfte in Niederurnen und Zürich II

Weltausstellung in Lüttich 1905:
Ehrendiplom und Goldene Medaille.

Frauenfeld 1903:
Silberne Medaille.

1. Den hochkomprimierten Eternit-Asbestzement-Schiefer

empfehlen und garantieren wir als frost- und wetterbeständige, dauerhafteste, leichteste und sturmsicherste Bedachung jeder Art. Ferner für Fassadenverkleidungen.

2. Den gepressten Eternit-Asbestzement-Schiefer

empfehlen und garantieren wir für Wand- und Deckenverkleidungen von Gebäuden, wie Fabriklokale, Käsereien, Küchen- und Badezimmer, Wohnräumen jeder Art, in einfachster bis reichster Ausführung, etc.

Die Eternit-Asbestzement-Platten sind absolut feuersicher, isolierend gegen Hitze, Kälte, Feuchtigkeit.

Die Eternit-Asbestzement-Platten eignen sich vorteilhaft zu

Isolierzwecken in der Elektrotechnik.

Vorteilhafte, konkurrenzfähige Preise.

Sorgfältige Bedienung. — Weitgehendste und höchste Garantie der Ware.

Für Käufer unseres Produktes stehen wir mit zahlreichen Referenzen und Zeugnissen aus der Schweiz und dem Auslande zur Verfügung.

Die grössten Stürme und Regen, Witterungseinflüsse aller Art, können einem Eternitdach nichts anhaben, sofern solches nach unseren Vorschriften eingedeckt wurde.

Man verlange Prospektus und Muster, sowie Auskunft unter gefl. Angabe des Verwendungszweckes.

Der Chef der Schweiz. Eternitwerke A.-G.:
A. Steinbrunner.

Carbolineum

Kreosotöl, Asphalt-Kitt für Pflaster u. Kanalisation, Parketasphalt, Dach- und Isolierpappen etc.

J. A. Braun, Teerprodukte- etc. Fabrik Stuttgart W. 1

Sicherungs-Reparaturen

von Sicherungen aller Systeme für

elektrische Leitungen werden schnell und billigst unter Garantie ausgeführt.

Alfred Hess, Spezialgeschäft für Elektro-Technik, Tübingen.



Die TOPF'schen Schornstein-Aufsätze mit Kugellager u. Windblech — Modell 1905 —

können weder festsitzen, noch einrosten, haben absolut geräuschlosen Gang und stellen sich bei plötzlich umspringenden Winden von selbst ein. Sie sind aus bestem Material und sehr stark gebaut.

Wiederverkäufer hohen Rabatt.

Verkaufsstelle für die Schweiz bei
R. Dormann-Huber, Rapperswil (St. Gallen).

Blitzaufnahme mit **UNION CAMERA**
Meistgekaufte Apparate - (300 Arbeiter)
Keine Aplanate, nur **Vollanastigmaten** (Goerz u. Meyer).
„Erleichterte Zahlung“
Ohne unsern Katalog kauft man **voreilig**.
Goerz Trieder-Binocles. Franz. Ferngläser
CAMERA-GROSS-VERTRIEB „UNION“ HUGO STÖCKIG & CO
ZÜRICH I, Gessnerallee 52.

Elektr. **Präzisionsmechanik** Elektr. Betrieb

Empfehle mich bestens zur Ausführung von **Maschinen - Modellen** sowie für alle in mein Fach einschlagenden Präzisionsarbeiten.
Spezialität: **Präzisionswasserwagen für Monteure.**
Franz Hoën, Präzisionswerkstätte, Bülach.

Tiefbauamt der Stadt Zürich.

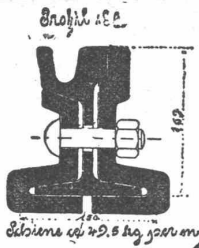
Die **Erd-, Maurer- und armierten Betonarbeiten für den Neubau der Zollbrücke** werden hiermit zur Konkurrenz ausgeschrieben.

Die Ausführungsbestimmungen, das Vorausmass und die nötigen Planunterlagen können auf dem Bureau des Tiefbauamtes, Stadthaus, Zimmer 225, bezogen werden.

Eingaben mit der Aufschrift: **Bau der Zollbrücke** sind bis **Samstag den 6. Oktober 1906** dem **Bauvorstand I**, Stadthaus Zürich einzureichen.

Zürich, den 8. September 1906.

Tiefbauamt der Stadt Zürich.



Als Vertreter des
Stahlwerks-Verband Düsseldorf

liefern wir:
Rillenschienen-Oberbau für Strassenbahnen
nebst allem dazu gehörendem Kleisenzeug,

und als Vertreter der **Phönix-Werke** in RUHRORT
Weichen und Kreuzungen hierzu.

Wir empfehlen uns ferner zur Lieferung von **Eisenbahn-Oberbau-Material** als:

Stahlschienen, Flusseisenschwellen, Kleisenzeug

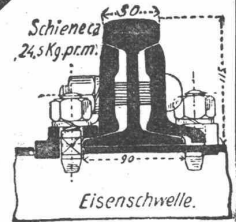
Weichen — Kranen — Drehscheiben — Schiebebühnen

Personen-, Gepäck- und Güterwagen etc.

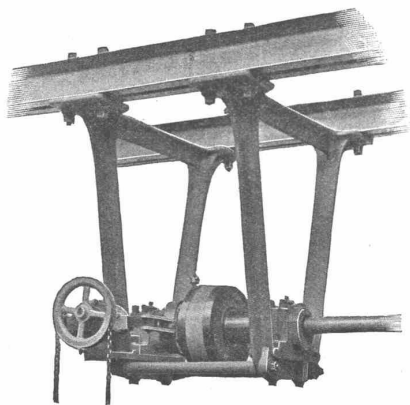
für Normal-, Sekundär- und Bergbahnen.

Für Offertstellung in diesen Materialien, Einsendung von Zeichnungen,
Anfertigung kompletter Oberbaupläne halten wir uns empfohlen:

FRITZ MARTI AKT.-GES. WINTERTHUR.



Gesellschaft der
L. von Roll'schen Eisenwerke
Eisenwerk Glus



Benn's Patent Reibungskupplungen

Zum Ein- und Ausrücken von ganzen Wellensträngen oder einzelnen Maschinen während des Betriebes. Vollständig geschlossene Ausführungsform; für höchste Tourenzahlen verwendbar; selbsttätige Schmierung der inneren Teile.

Lager mit Ringschmierung:

Sellerslager mit herausnehmbarer unterer Laufschale, Patent, als Stehlager, Hängelager, Wand- und Säulen-Konsollager.

Feste Stehlager mit herausnehmbaren Weissmetall- oder Bronzeschalen für Massivwellen und Hohlwellen.

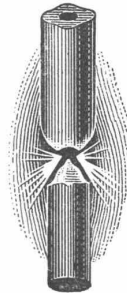
Komplette Transmissionsanlagen für alle Industriezweige.

L'Embrayage à Friction

système **Benn bté** s. g. d. g.

est fabriqué et vendu en France par les Fonderies et Ateliers de Constructions mécaniques de

WYSS & C^{IE}. à Seloncourt (Doubs).



G. A. Pestalozzi & C^o A.-G.
Zürich.

Schweizerische
Lichtkohlenfabrik

empfiehlt ihre prima Fabrikate für sämtliche Arten Bogenlampen.

Verblendsteinfabrik

(Baselland) **Lausen A.-G.** (Baselland)

Fabrik für feuerfeste Produkte und Verblendsteine

empfiehlt:

1^a gesinterte Verblendsteine

in gelb, lederfarbig und rot, farbenrein und vollständig ausschlagfrei (jedem fremden Fabrikat mindestens ebenbürtig)

Glasierte Verblendsteine
und Verblenderplättchen

In allen Farben für äussere Fassadenverkleidungen, Baderäume, Schlachthäuser, Kühlräume etc.

Feuerfeste Produkte

für Hafner — Ziegeleien — Giessereien

Spezialsteine für Zement- und Kalkfabriken, Kuppelöfen

(Steine bis zu 42% Tonerdegehalt)

Feuerfester Mörtel

In kürzester Lieferfrist werden nach jeder beliebigen Zeichnung unsere Fabrikate angefertigt.