

**Zeitschrift:** Schweizerische Bauzeitung  
**Herausgeber:** Verlags-AG der akademischen technischen Vereine  
**Band:** 47/48 (1906)  
**Heft:** 13

## Werbung

### Nutzungsbedingungen

Die ETH-Bibliothek ist die Anbieterin der digitalisierten Zeitschriften. Sie besitzt keine Urheberrechte an den Zeitschriften und ist nicht verantwortlich für deren Inhalte. Die Rechte liegen in der Regel bei den Herausgebern beziehungsweise den externen Rechteinhabern. [Siehe Rechtliche Hinweise.](#)

### Conditions d'utilisation

L'ETH Library est le fournisseur des revues numérisées. Elle ne détient aucun droit d'auteur sur les revues et n'est pas responsable de leur contenu. En règle générale, les droits sont détenus par les éditeurs ou les détenteurs de droits externes. [Voir Informations légales.](#)

### Terms of use

The ETH Library is the provider of the digitised journals. It does not own any copyrights to the journals and is not responsible for their content. The rights usually lie with the publishers or the external rights holders. [See Legal notice.](#)

**Download PDF:** 06.02.2025

**ETH-Bibliothek Zürich, E-Periodica, <https://www.e-periodica.ch>**

# Schweizerische Bauzeitung

Wochenschrift

für Bau-, Verkehrs- und Maschinentechnik

Gegründet von A. WALDNER, Ingenieur.

Herausgeber: A. JEGHER, Ingenieur.  
Dianastrasse Nr. 5, ZÜRICH II.

Verlag des Herausgebers. — Kommissionsverlag: Rascher & Cie., Meyer & Zellers Nachfolger in Zürich.

Organ

des Schweizer. Ingenieur- und Architekten-Vereins und der Gesellschaft ehemaliger Studierender des eidg. Polytechnikums in Zürich.

Abonnementspreis:  
Ausland. 25 Fr. für ein Jahr  
Inland. 20 " " "

Für Vereinsmitglieder:  
Ausland. 18 Fr. für ein Jahr  
Inland. 16 " " "  
sofern beim Herausgeber  
abonniert wird.

Abonnements  
nehmen entgegen: Heraus-  
geber, Kommissionsverleger  
und alle Buchhandlungen  
und Postämter.

Insertionspreis:  
Für die 4-gespaltene Petitzeile  
oder deren Raum 30 Cts.  
Haupttitelseite: 50 Cts.

Inserate  
nimmt allein entgegen:  
Die Annoncen-Expedition  
RUDOLF MOSSE,  
Zürich,  
Basel, Bern, St. Gallen,  
Berlin, Breslau, Dresden,  
Frankfurt a. M., Hamburg,  
Köln, Leipzig, Magdeburg,  
München, Stuttgart, Wien.

Bd XLVIII.

ZÜRICH, den 29. September 1906.

N<sup>o</sup> 13.

## Ausschreibung von Bauarbeiten.

Die **Schweizerischen Manufakturisten** eröffnen Konkurrenz über nachfolgende Bauarbeiten zu einem **Geschäftshause in Oerlikon: Dachdecker-, Spengler-, Gips- und Schlosserarbeiten** (Vordachkonstruktion), sowie eine **Warmwasserheizung**.

Pläne und Akkordbedingungen liegen im Bureau des Unterzeichneten auf.

Schriftliche Uebernahmefertigkeiten sind bis spätestens 6. Oktober (für die Warmwasserheizung bis 27. Oktober 1906) an Herrn **J. Baur-Schärer**, Präsident der Schweizerischen Manufakturisten in Rafz, mit der Aufschrift: «Eingabe für das Geschäftshaus», verschlossen einzusenden.

Zürich, den 26. September 1906.

**Adolf Asper**, Architekt,  
Steinwiesstrasse 40, Zürich-Hottingen.

## Goudronit-Korkplatten

welche die vollkommenste Isolierung für Kühl- und Gefrierräume in Brauereien, Schlachthäusern, Hotels, Metzgereien etc. ermöglichen,

### Korksteinplatten

für Bauzwecke in bester Beschaffenheit und

### Eisschalen

für Isolierung von Kälteleitungen jeder Art liefern zu zeitgemässen Preisen

**Rheinhold & Co., Basel.**

Telephon Nr. 3428.

Telephon Nr. 3428.

D. R. P. Nr. 162 587.

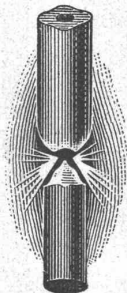
Patent angemeldet.

## Doloment. Bester Ersatz f. Linoleum und Terrazzoböden.

Neue Ausführung:  
Siemens & Halske A.-G., Berlin, 1904 = 17,500 m<sup>2</sup>  
Siemens & Halske A.-G., Berlin, 1905 = 15,000 m<sup>2</sup>  
Cirque Metropole, Paris, 1905 = 20,000 m<sup>2</sup>

Muster und Prospekte gratis und franko.

Dolomentwerke Jacob Tschopp & E. Merz, Basel.



**G. A. Pestalozzi & Co. A.-G.**  
Zürich.

Schweizerische  
Lichtkohlenfabrik

empfehlen ihre prima Fabrikate für sämtliche Arten Bogenlampen.

**Favre & Cie.**

Zürich



Asphalt- u. Beton-  
Baugeschäft

Spezialität

**Feuerfeste Bauten**

**in armiertem Beton**

Erstellung  
ganzer Fabrikanlagen

## LOKOMOBILEN

12—60 HP

Halblokomobile 10 HP

Baulokomotiven

von 10 30 65 HP.

Spur 600 750 1000 mm

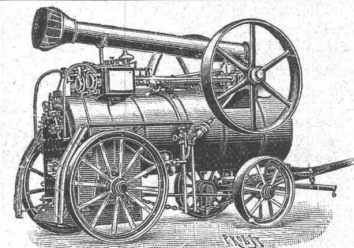
Centrifugalpumpen

**Petrol- u. Benzinmotoren 6-10 HP**

Dampf- und elektrische Bauwinden

sofort verfügbar zu **Kauf** und **Miete** empfehlen:

**FRITZ MARTI A.-G., WINTERTHUR**



## Ventilatoren und Exhaustoren

für Riemen, Elektrisch, Wasser, Dampf.

Komplette Anlagen

für Ventilation, Entstaubung, Luftbefeuchtung,  
Kühlung, Zugverstärkung, Kaminaufsätze usw.

Spezialität für

Trockenanlagen für alle Produkte.

**J. P. BRUNNER**, Heizung und Ventilation,  
Oberuzwil (Kt. St. Gallen).

Für Techn. Vorarbeiten im Bahn- und Strassenbau empfiehlt sich **B. Emch**, Ingenieurbureau, Bern, Schwarzhorstr. 61

## Schweizerische Bundesbahnen. Kreis II.

### Ausschreibung von Bauarbeiten.

Die Bauarbeiten zur **Verlängerung der Lokomotivremise II** im Rangierbahnhof Luzern sind mit Ausschluss des eisernen Dachstuhles zu vergeben.

Pläne, Vorausmasse und Bedingungen können im Bureau unseres Bahningenieurs in Luzern eingesehen werden, wo auch die Eingabeformulare zu beziehen sind.

Uebernahmsofferten sind bis 4. Oktober 1906, abends, mit der Aufschrift: «Lokomotivremise Luzern» der unterzeichneten Direktion einzureichen.

Basel, den 19. September 1906.

**Kreisdirektion II**  
der schweizerischen Bundesbahnen.

## Schweizerische Bundesbahnen.

Kreisdirektion II.

Die Lieferung und Montierung der

### Eisenkonstruktion für die Perron-Dächer

auf der E. L. B.-Seite im Personenbahnhofe Basel und vor den Restaurations- und Wartsälen im neuen Aufnahmegebäude daselbst im Gewichte von ca. 650 Tonnen wird hiemit zur Konkurrenz ausgeschrieben.

Pläne und Uebernahmsbedingungen können im Bureau des Oberingenieurs, Leimenstrasse Nr. 2 dahier, eingesehen werden.

Bezügliche Offerten sind mit der Aufschrift «Perron-Dächer Bahnhof Basel» spätestens am 15. Oktober d. J., abends, der unterzeichneten Direktion einzureichen.

Basel, 25. September 1906.

**Kreisdirektion II.**

## Zu verkaufen:

- 1 Kugelmühle** von 2 m Durchmesser mit neuer Panzerung,  
**1 Bausteinpresse** System Louis Giroud für Riemenbetrieb,  
 Leistung per Stunde 600 Steine, Maximaldruck auf 2 Steine 100000 kg, mit diversen Modellen, ferner  
**6 neue Steinpressen** für Handbetrieb.  
 Obige Maschinen sind billigst abzugeben bei **Emil Steiner**,  
 Maschinenhandlung, **Zürich-Wiedikon**.

### Züchtiger Hochbautechniker,

praktisch in der Bauführung, findet für sofort oder längstens Ende Dezember in Tirol dauernden Posten. Offerten mit Zeugnisabschriften, Lebensgang, Photographie und Gehaltsansprüchen unter „Tüchtige Kraft 7207“ an

**Rudolf Mosse, Wien**, I. Seilerstätte 2.

## Beteiligung.

Man sucht sich mit **Fabrikgebäude an industriellem Unternehmen oder Lager zu beteiligen.**

Offerten unter Chiffre H. 7002 an **Haasenstein & Vogler, Bern**.

## J. Rukstuhl, Basel

erstellt auf Grundlage vieljähriger Erfahrung

### Centralheizungen

aller Systeme

Warmwasser — Niederdruckdampf etc.

## Zu verkaufen:

**Lokomotive**, 50 HP, Spur 0,75 m, konstruiert 1903.  
**Lokomotive**, 30 HP, Spur 0,75 m, konstruiert 1893.  
**Waggons**, Spur 0,75 m, Inhalt 1,35 m<sup>3</sup>.

Anfragen sind erbeten an **Impresa Battaini, Domodossola (Italien)**.

## Verblendsteinfabrik

(Baselland) **Lausen A.-G.** (Baselland)

Fabrik für feuerfeste Produkte und Verblendsteine

empfiehlt:

### 1<sup>a</sup> gesinterte Verblendsteine

in gelb, lederfarbig und rot, farbenrein und vollständig ausschlagfrei (jedem fremden Fabrikat mindestens ebenbürtig)

### Glasierte Verblendsteine und Verblenderplättchen

in allen Farben für äussere Fassadenverkleidungen, Baderäume, Schlachthäuser, Kühlräume etc.

### Feuerfeste Produkte

für Hafner — Ziegeleien — Giessereien

### Spezialsteine für Zement- und Kalkfabriken, Kuppelöfen

(Steine bis zu 42 % Tonerdegehalt)

### Feuerfester Mörtel

In kürzester Lieferfrist werden nach jeder beliebigen Zeichnung unsere Fabrikate angefertigt.

## BLIND & Cie.

Fensterfabrik und mech. Schreinerei  
in **OBERRIEDEN (Zürich)**.

Neu eingerichtete Etablissement für Glaser- und Schreinerarbeiten.  
Riemenböden etc. **Grosse Leistungsfähigkeit.**

Elektr. **Präzisionsmechanik** Elektr. Betrieb

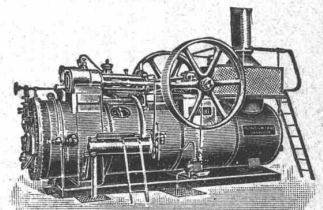
Empfehle mich bestens zur Ausführung von  
**Maschinen - Modellen**  
sowie für alle in mein Fach einschlagenden Präzisionsarbeiten.  
Spezialität: Präzisionswasserwagen für Monteure.

**Franz Hoën, Präzisionswerkstätte, Bülach.**

## HEINRICH LANZ, MANNHEIM.

Lokomobilen

für **Saft- und  
Heißdampf**



Schweizer Verkaufsbureau: **S. Sello, Zürich I.**

Bahnhofstrasse 51 (Mercatorium)

Ueber 16 000 Stück verkauft.



# Wärmeschutzmasse



# R

# emanit

Bestes Isoliermaterial  
erzielt über 90% Nutzeffekt!

**Remanit** besteht aus karbonisierten **Seiden-Zöpfen**, -Polstern und -Decken

**Remanit** ist unerreicht als Isoliermittel für:

Zentralheizungs- u. Warmwasser-Anlagen	gegen Wärme-Verluste
Kaltwasser-Leitungen	gegen Einfrieren u. Schwitzen.

General-Vertretung und Depot: **WANNER & C<sup>IE</sup>, HORGEN.**

Ausführung jeder Art Isolierungen durch eigene Facharbeiter. Erstes Fachgeschäft für maschinentechnische Isolierungen.

## Schäffer & Budenberg, G. m. b. H., Filiale Seebach bei Zürich.

Maschinen- und Dampfkessel-Armaturen-Fabrik.



### Thermometer und Pyrometer

mit Fernleitung bis 50 m Länge in Verbindung mit einem Dampfüberhitzer, zur Bestimmung der Temperatur des überhitzten Dampfes, auch mit selbsttätiger Aufzeichnung und für alle Zwecke.

**Quecksilber-Thermometer** mit Glasröhren.

Ferner: **Manometer u. Vakuummeter** jeder Art, bis jetzt über 3,000,000 Stück geliefert. **Hähne** in jeder Ausführung, **Sicherheits-Ventile**, **Tachometer**, **Buss-**, **Vierpendel-** u. **Exakt-Regulatoren**, **Kompressoren**, **Elevatoren**, **Hub-** u. **Rotationszähler**, **Indikatoren** mit kühlender Feder, **Universal-Absperrschieber**, Pat. Missong usw. **Schwungradlose Dampfpumpen**, Pat. W. Voit.

### Dampfwasser-Ableiter „Simplex“

mit direkt wirkendem Ventil, welches die während des Betriebes zufließenden Wassermengen selbsttätig u. periodisch abführt.

Einfache und solide Konstruktion verbürgt ein ungestörtes Arbeiten, selbst unter Verhältnissen, unter denen kompliziertere Konstruktionen leicht versagen.



**Kopierbureau Steinmann & Erni**, gegründet 1892, Börsenstr. 10, Zürich. — Schreibmasch.-Arbeiten. Vervielfält. Diktat.

## Rollbahnen

auch mietsweise.



## Architekten, Bauherren! — Schützt die — schweiz. Industrie.

**Die schweiz. Pendeltürbänder sind, trotz den Anfeindungen der ausländischen Konkurrenz, mindestens so gut wie die amerikanischen!**

**Zeugnis:** WINTERTHUR, den 22. August 1906.

Herrn Ed. Tague, Gottfr. Stierlin's Nachfolger, Schaffhausen.

Die von Ihnen mir überbrachten zwei **Pendeltürbänder**, ein amerikanisches, das andere aus Ihrer Fabrik, habe ich alle Bestandteile, Gehäuse, Federn und Stiften genau abgemessen und geprüft, einen Unterschied habe ich aber nicht gefunden und kann nur konstatieren, dass Ihre Pendeltürbänder den amerikanischen vollkommen ebenbürtig sind.

Mit aller Hochachtung  
sig.: Joh. Maag, Ober-Werkführer der Metallschule Winterthur.

## Architekten! Verlangt immer nur die schweiz. Pendeltürbänder!

Reichhaltige Vorräte

## S. Sello, Zürich I

Bahnhofstr. 51 (Mercatorium)  
Schweiz. Verkaufsabt. der Aktiengesellschaft vorm. **Orenstein & Koppel**  
Rollbahn- u. Lokomotivfabrik.

CARL MÜLLER ZÜRICH II  
**Patent-Bureau**  
PRIMA REFERENZEN



Anerkannt beste

# Dynamit-Sorten

für alle Sprengzwecke

sowie **Zündschnüre und Kapseln**

liefert

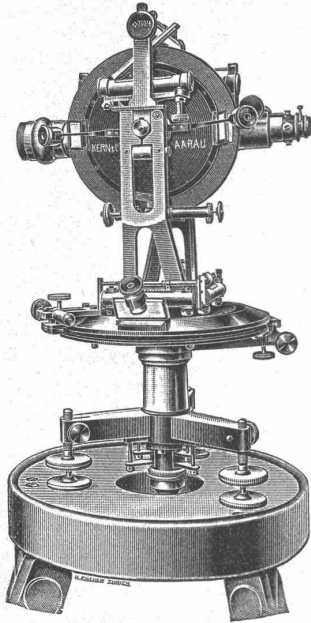
## Dynamit Nobel, A.-G., Zürich

Fabrik in Isleten (Uri).  
Dépôts in der ganzen Schweiz.

Mythenstrasse 21.  
Telephon 3623.

# Centralheizungsfabrik Bern, A.-G., vormals J. Ruef

empfeht sich zur Erstellung von **Zentralheizungen aller Systeme; Wäschereien, Tröckneren, Bade-Einrichtungen und Desinfektions-Apparate, Giesserei, Kupfer- und Kesselschmiedearbeiten.** — Fabrik: Station Ostermundigen. Depot: Speichergasse Nr. 35, Bern.



## Kern & Co., Aarau.

20 erste Auszeichnungen. ☐ Gegründet 1819. ☐ Grand Prix Paris 1889.

Erstklassige Instrumente

für

**Topographie, Geodäsie, Astronomie.**

**Präzisions-Nivellierinstrumente und Miren.**

Alle grösseren Instrumente tragen Zeissoptik.

Libelle Zwicky. — Wesentliche Konstruktions-Neuerungen. — Dosenlibelle Mollenkopf.

**Feinste Schweizer Präzisions-Reisszeuge.**

Rundsystem.

**Patente: Zirkelkopf**, bei welchem Feststecken der Axe und toter Gang ausgeschlossen.

**Geradehalter der Kopfgriffe.**

**Reissfeder Ideal**, zum sofortigen Wiedereinstellen auf innegehabte Strichstärke nach Reinigen der Feder.

**Spitzenregulator**, etc. etc.

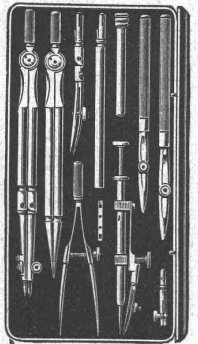
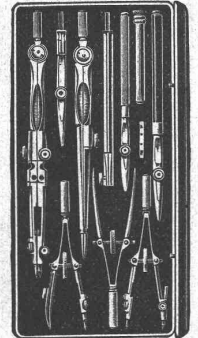
Alle unsere Instrumente  
tragen unsere gesetzlich  
geschützte Fabrikmarke



**Kataloge 1904.**

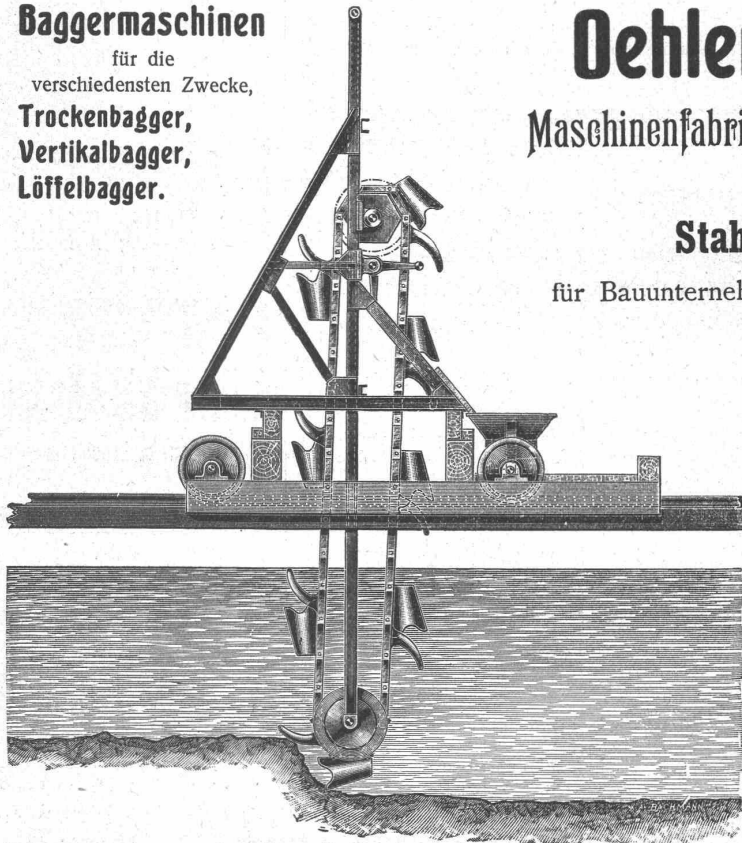
Telegramme: Kern Aarau.

Telephon.



## Baggermaschinen

für die  
verschiedensten Zwecke,  
**Trockenbagger,**  
**Vertikalbagger,**  
**Löffelbagger.**



## Oehler & Co., Aarau

Maschinenfabrik, Eisen- und Stahlgiessereien

empfehlen

**Stahlgeleise und Wagen**

für Bauunternehmer und industrielle Etablissements,

Schubkarren und Perronwagen,

**Betonmischmaschinen,**

Waschmaschinen,

**Torfpresen** mit zugehörigen

Geleiseanlagen,

**Seilbahnen**

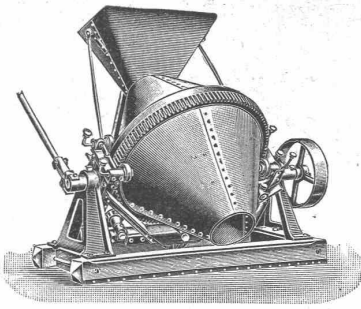
verschiedener Systeme,

**Transmissionen** mit gewöhnlichen  
und Ringschmierlagern,

**Grauguss, Haberlandguss.**



Verkauf des letzten Jahres in den U. S. A.: 850 Stück.



# Sensationelle Erfindung (Patent)!

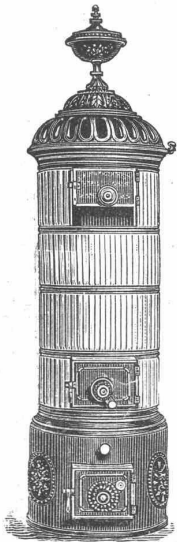
Der neue amerikanische

## Beton-Mischapparat „Smith-Milwaukee“

übertrifft an Leistung und Einfachheit der Konstruktion alles bisher in dieser Richtung Gebotene.

Allein-Fabrikanten für Deutschland und angrenzenden Ländern:

**DRAISWERKE G. m. b. H., Mannheim - Waldhof.**



### J. WEGMANN, Ofenfabrik in Oberburg, Kt. Bern.

**Ventilationsöfen** in altbewährter Konstruktion mit Blechmantel und Kachelbekleidung, zur Beheizung von Räumen jeder Art und Grösse, in einfachster bis reichster Ausstattung.

Man verlange Preislisten durch mich oder meine nachstehend verzeichneten Vertreter, die Herren:

- Schoch & Bodmer, Holbeinstrasse 22, Zürich V.
- J. Gisler, Ofenbauer, Wädenswil.
- Schürch & Bähler, Eisenhandlung, Bern.
- H. Engel, Eisenhandlung, Biel.
- Ch. Vogt, Hafnermeister, Oten.
- J. Henz & Cie., Eisenhandlung, Aarau.
- Wilhelm & Cie., Eisenhandlung, Zofingen.
- E. Schärer, Hafnermeister, Kücheggässlein 7, Basel.
- Bielmann & Cie., Eisenhandlung, Luzern.
- J. Mauch-Staub, zur Platte, Schaffhausen.
- A. Hofmann, Hafnermstr., Harfenbergstr. 7, St. Gallen.
- R. Lumpert, zur Erheiterung, Wyl, Kt. St. Gallen.
- Fritz & Josua Dürst, Eisenhandlung, Glarus.
- J. Scheer, Schlossermeister, Herisau.
- G. Affolter, Flaschnermeister, Davos-Platz.
- Gebrüder Tanner, Flaschnermeister, Arosa.

### Aktiengesellschaft Kesselschmiede Richterswil

Sämtliche Kesselschmiedearbeiten, Dampfkessel, Rohrleitungen, Schweissarbeiten, Eisenkonstruktionen, Brückenbau

## Giesskessel

mit und ohne Kippvorrichtung, bis 7000 kg Inhalt.

Giesspfannen, Handlöffel, Traggabeln, schmied-  
eiserne Formkästen, Kernstützen.

Courante Grössen stets auf Lager.

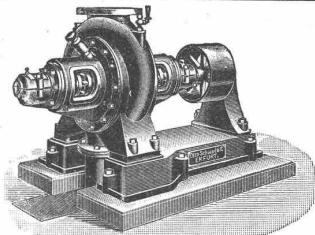
Günstige Bedingungen bei Jahres-Abschluss und Lieferung auf Abruf.

## Das technische Bureau

von R. Arnold, Ingenieur, Zürich I, Auf der Mauer 11

empfehlte sich zur Ausführung von Projekten und Bauten, Wasserkraft-Anlagen, elektrischen Bahnen und Anlagen, Strassen- und Tiefbau.

Kostenberechnungen, Begutachtungen, Planaufnahmen etc.



### Hoch- u. Niederdruck-Centrifugal - Pumpen

Dampfpumpen  
Plungerpumpen

Otto Schwade & Cie.  
Erfurt

Generalvertreter für die Schweiz:

Ing. A. Steinbrüchel, Zürich IV, Turnerstr. 28

## KIRCHNER & CO. A.-G.

Lelpzig-Sellerhausen.

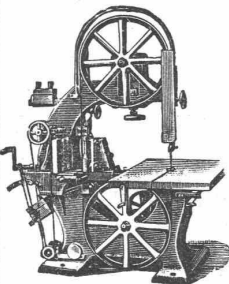
Grösste Spezialfabrik von

### Sägewerkmaschinen u. Holzbearbeitungsmaschinen

Über 140,000 Maschinen geliefert.  
62 höchste Auszeichnungen.  
Weltausstellung Paris 1900: Höchste Auszeichnung „Grand Prix“.  
Lüttich 1905: „Grand Prix“.

Filiale: ZÜRICH, Bahnhofstr. 89,  
Ingenieur A. Günther.

— TELEPHON 3866. —



## Geiger'sche Fabrik

für Strassen- u. Hausentwässerungs-Artikel, G. m. b. H.  
KARLSRUHE i. B. 11

SPEZIALITÄT:

### Einrichtungen für Kläranlagen.

Einlass- und Ablass-Schützen mit der vorzüglich bewährten, geschützten Rollenführung und Rollenkeilverschlüssen, Wehrschützen, Vorrichtungen zum schichtenweisen Ablassen von Klärbecken, Spül- und Sperrtüren, Klappen. Rechenanlagen, Siebschaufelräder.

**Generalvertrieb des Frankfurter Klärrechens.** Selbstregistrierende Apparate zum Messen der Durchflusswassermenge.

Lieferantin sämtl. Konstruktionen nach eigenen Entwürfen für die Kläranlagen in Frankfurt a. M., Mannheim, Elberfeld, Glessen, Düsseldorf, Beuthen, Halberstadt u. s. w.  
**Entwurf u. Ausführung aller Vorrichtungen für Kläranlagen.** — Vorzügliche Empfehlungen von Behörden.



## Die TOPF'schen Schornstein-Aufsätze

mit Kugellager u. Windblech

— Modell 1905 —

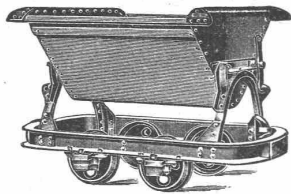
können weder festsitzen, noch einrostern, haben absolut geräuschlosen Gang und stellen sich bei plötzlich umspringenden Winden von selbst ein. Sie sind aus bestem Material und sehr stark gebaut.

Wiederverkäufer hohen Rabatt.

Verkaufsstelle für die Schweiz bei  
**R. Dormann-Huber, Rapperswil (St. Gallen).**

## Zugfrei. Closets Geruchlos.

überall anzubringen, wo wenig oder gar kein Wasser zur Verfügung. Für Fabriken, Kasernen, Schulen, einfache u. bessere Wohnungen.  
**J. A. Braun, Stuttgart w. 1.**



# Verkauf und Vermietung

von **Rollbahngeleisen**

Stahlschienen — Kippwagen — Plattformwagen — Weichen — Drehscheiben

**Baulokomotiven — Lokomobilen**

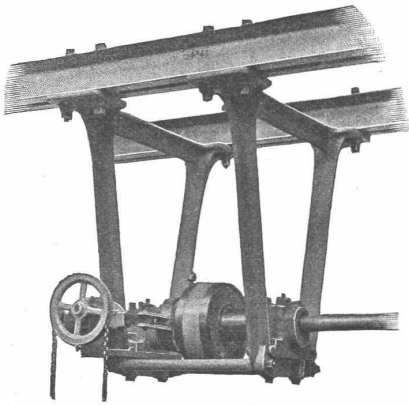
Zentrifugalpumpen — Membranpumpen — Betonmischmaschinen — Hebezeuge jeder Art — Bau-Werkzeuge

Telephon 2752  
Telegramme: Rollbahn

**H. von Arx & Co., Zürich**

Bureaux:  
Sihlhofstrasse 12

Gesellschaft der  
**L. von Roll'schen Eisenwerke**  
**Eisenwerk Glus**



## Benn's Patent Reibungskupplungen

Zum Ein- und Ausrücken von ganzen Wellensträngen oder einzelnen Maschinen während des Betriebes. Vollständig geschlossene Ausführungsform; für höchste Tourenzahlen verwendbar; selbsttätige Schmierung der inneren Teile.

### Lager mit Ringschmierung:

Sellerslager mit herausnehmbarer unterer Laufschaale, Patent, als Stehlager, Hängelager, Wand- und Säulen-Konsollager.

Feste Stehlager mit herausnehmbaren Weissmetall- oder Bronzeschalen für Massivwellen und Hohlwellen.

Komplette Transmissionsanlagen für alle Industriezweige.

## L'Embrayage à Friction

systeme **Benn b<sup>té</sup>** s. g. d. g.

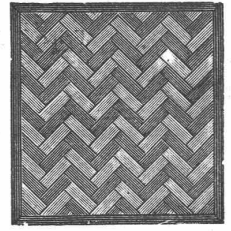
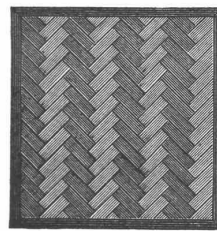
est fabriqué et vendu en France par les Fonderies et Ateliers de Constructions mécaniques de

**WYSS & C<sup>IE</sup>** à Seloncourt (Doubs).

**Vereinigte Xylolith- u. Kohlensäurewerke A. G.**

WILDEGG.

⊕ Patent Nr. 9080.



**Auf Blindboden aufgeschraubt;  
auf Zementbeton in Mörtel verlegt.**

Nach allen Dessins in viereck, rechteck, achteck und in 3 Farben, Parkett ähnliche Form.

Xylolith feuersicher, warm. Steinholz schalldämpfend, solid.

Muster, Prospekte, Album und Atteste gratis und franko.

Einzig in der Schweiz bis jetzt ca. 200 000 m<sup>2</sup> Böden und ca. 10 000 Treppenstufen gelegt.

Maschinenbau  
Elektrotechnik  
Hochbau  
Tiefbau  
**Technikum Konstanz**  
Lehrwerkstätte.  
Reform-Lehrprogr.  
Direktion:  
Wachtel, Schlee.

## Thonwerk Biebrich, A.-G.

**Biebrich a/Rhein**

beste Referenzen und Zeugnisse aus der Schweiz,

liefert die für den **Bau und Betrieb** von **Gasanstalten, Zementfabriken, Chemischen Fabriken, Cellulosefabriken, Schweiss- und Puddelwerken, Eisengiessereien**, sowie für **Dampfkessel- und sonstige Feuerungsanlagen** notwendigen

**feuerfesten und säurebeständigen Produkte**

**Retorten, Form- u. Normalsteine, Gloverringe, Mörtel etc.**

## Accumulatoren

für alle Zweige der Industrie:

für Zentralen, Fabriken, Private, Laboratorien, Automobile, Schiffe, Waggonbeleuchtung usw.

liefert

**Accumulatoren-Fabrik Oerlikon**

in OERLIKON bei Zürich.

Bureau für die Westschweiz: LAUSANNE, Chemin Vinet 29.