

Objektyp: **Miscellaneous**

Zeitschrift: **Schweizerische Bauzeitung**

Band (Jahr): **47/48 (1906)**

Heft 13

PDF erstellt am: **21.07.2024**

Nutzungsbedingungen

Die ETH-Bibliothek ist Anbieterin der digitalisierten Zeitschriften. Sie besitzt keine Urheberrechte an den Inhalten der Zeitschriften. Die Rechte liegen in der Regel bei den Herausgebern. Die auf der Plattform e-periodica veröffentlichten Dokumente stehen für nicht-kommerzielle Zwecke in Lehre und Forschung sowie für die private Nutzung frei zur Verfügung. Einzelne Dateien oder Ausdrucke aus diesem Angebot können zusammen mit diesen Nutzungsbedingungen und den korrekten Herkunftsbezeichnungen weitergegeben werden. Das Veröffentlichen von Bildern in Print- und Online-Publikationen ist nur mit vorheriger Genehmigung der Rechteinhaber erlaubt. Die systematische Speicherung von Teilen des elektronischen Angebots auf anderen Servern bedarf ebenfalls des schriftlichen Einverständnisses der Rechteinhaber.

Haftungsausschluss

Alle Angaben erfolgen ohne Gewähr für Vollständigkeit oder Richtigkeit. Es wird keine Haftung übernommen für Schäden durch die Verwendung von Informationen aus diesem Online-Angebot oder durch das Fehlen von Informationen. Dies gilt auch für Inhalte Dritter, die über dieses Angebot zugänglich sind.

**Schweizerische
Lokomotiv- & Maschinenfabrik
Winterthur
Abteilung Motorenbau**

**Gasmotoren
„Winterthur“**

neuester Konstruktion mit dem
bewährten

Gaserzeuger „S. L. M.“

liefern

die billigste Betriebskraft.

**Mechan. Bauschreinerei und Parquet-Fabrik
Stuber & Co., Schüpfen (Bern)**

empfiehlt:

Parquets in allen Holzarten, vom einfachsten bis reichsten Dessin.
Bauschreinerarbeiten,

Fenster und Türen als Spezialität.
Prompte Bedienung. Vorteilhafte Preise. Man verlange Offerten.

Eisengiesserei und Maschinenfabrik Selnau
M. KOCH-ZÜRICH
Werkstätte für Eisen-Konstruktionen
bei der Station
Zürich-Blessbüel

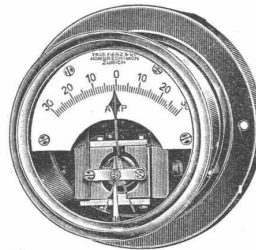


Eiserne Dachstühle
Shedbauten
Stalleinrichtungen
Gewächshäuser und
Veranden

Brücken und Stege
Sprengwerke u. Blech-
träger
Gezielte Träger und
schmiedeis. Säulen
Grosses Lager in I-Trägern

**Trüb, Fierz & Co., Hombrechtikon-
Zürich,**

Fabrik für elektr. Messinstrumente, Elektrizitäts-Zähler,
wissenschaftliche Apparate,
empfehlen ihre **neuesten Typen** in



Voltmeter
Ampèremeter
Wattmeter
**Kontroll- u. Laboratoriums-
Instrumente**
Registrierapparate, sowie
Wechselstromzähler
in **nur erstklassiger Ausführung.**

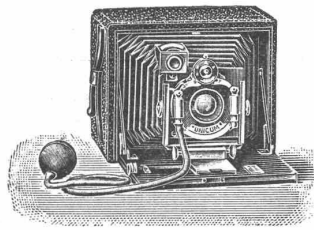
Gegründet 1893.
Telephon. — Telegramme: Trüb, Hombrechtikon.

A. Bröck, Optiker, Schiffplände 24, Zürich

empfiehlt das Beste in

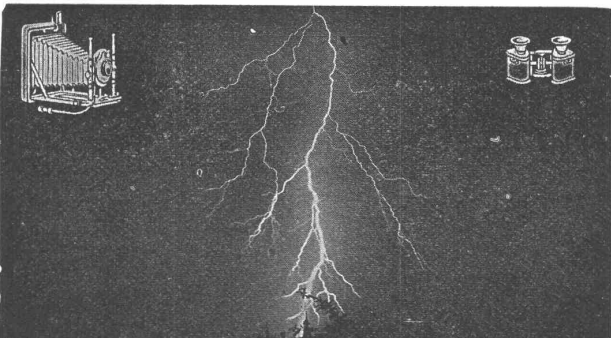
photograph. Apparaten

für Touristen und Amateure von Fr. 5.—
bis Fr. 600.—, sowie



sämtliche Bedarfsartikel

zu coulanten Preisen. Illustrierte Preis-
liste gratis und franko. Ferner ein opt.
Lager: Feldstecher (Goerz, Zeiss etc.),
Operngläser, Fernrohre, Brillen,
Pince-nez, Lorgnetten, Kompass,
Reisszeuge, Lupen etc. — Reparaturen
mögl. prompt u. billig. **Telephon 898.**



UNION CAMERA

Blitzaufnahme mit
Meistgekauften Apparate (300 Arbeiter)

Keine Aplanate, nur **Vollanastigmaten** (Goerz u. Meyer).

„**Erleichterte Zahlung**“

Ohne unsern Katalog kauft man **voreilig.**

Goerz Trieder-Binocles. Franz. Ferngläser

CAMERA-GROSS-VERTRIEB „UNION“ HUGO STÖCKIG & CO

ZÜRICH I, Gessnerallee 52.

**Locher & Co.
Zürich.**

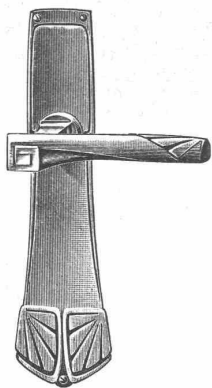
Spezialität in
wasserdichten Räumen
für
Zentralheizungen.

Ausführung von
Asphaltarbeiten

wie
Stampfasphalt für Strassen u. Höfe,
Gussasphalt für Trottoir, Zinnen,
Waschküchen, Keller.

Säurefeste Beläge
für
Akkumulatorenräume.

Reparaturen.



C.F. Ulrich, Niederdorfstrasse 20, Zürich

Spezialgeschäft für Baubeschläge.

Niederlage der acht amerikanischen Bommerbänder für Windfangtüren.

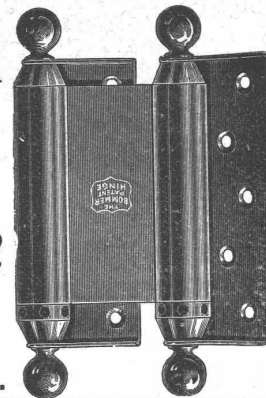
Moderne Tür- und Fensterbeschläge

in feinsten Ausführung und in allen Farben.

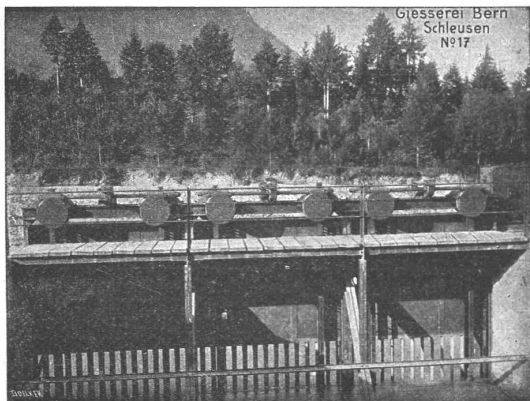
Permanente Ausstellung.

Musterbücher franko.

Auf Wunsch Auswahlendungen.



Gesellschaft der
Ludwig von Roll'schen Eisenwerke
Filiale: **Giesserei Bern** liefert:



Giesserei Bern
Schleusen
N°17

Hebezeuge jeder Art als **Laufkräne**, und feste oder fahrbare **Drehkräne** für Hand- und speziell **elektrischen** Betrieb; **Aufzüge** für hydraulischen, **elektrischen** und Transmissionsbetrieb.

Eisenbahnmateriale als **Drehscheiben** und **Schlebebahnen** für Wagen und Lokomotiven; Hand-, **Dampf- und elektrischer** Betrieb. **Weichen** für Haupt- u. Nebenbahnen, für Vignol- u. Rillen-Schienen. **Barrieren** mit und ohne Verriegelung und Vorläuten.

Zahnstangenoberbau; komplette Seilbahnen für Güter- und Personentransport. (Eigene patentierte Systeme). Seit 1898 37 Touristen-Seilbahnen ausgeführt oder in Arbeit.

Schleusenanlagen, Schützenwehre, Walzenwehre für Hand- und elektrischen Antrieb.
Angaben über zahlreiche Ausführungen, Referenzen, Projekte und Kostenvoranschläge stehen zu Diensten.

Vertreter: **S. VOLZ**,
Maschinentechn. u. Ingenieur-
Bureau, Zürich II. Tel. 6773



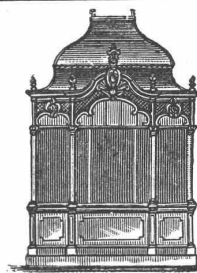
Hochdruck-Dampfkessel
aller bewährten Systeme in jeder Grösse.

Maschinelle Nietung u. Bearbeitung. — Umbau u. Reparaturen schnell und billig. **Baggermasch. etc.**

Vorwärmer Wasserreiner Braupfannen Böttiche Kühlschiffe Reservoirs Rohrleitungen Behälter jeder Art Seifenkessel Wärmplatten Blechkamine Plakatsäulen Kiesbütten für Baggermasch. etc.

Von Behörden vorgeschrieben!

Hürtgens Jalousie-Dachfenster
u. **Shedlüfter**
Regensicher. Vorzügliche Lüftung.
Hürtgens, Mönig & Co.
KÖLN-LINDENTHAL.
D. R. P.



Kullmann & Lina, Frankfurt a. M.

Spezialfabrik für sanitäre Anlagen.

Eiserne Bedürfnis-Häuschen.
Pissoir-Anlagen für Oelung wie Bewässerung.
Kloset-Anlagen, Schwemmrohr-, Tonnen-, Wasser- und Torfmüll-Systeme.
Zentralheizungen. Wasserleitungen. Bade-Anlagen.

MARMOR-ARBEITEN jeder Art
liefert
Gebr. Pfister's Nachf. B. Pfister
Marmor-Industrie, Sägen-, Schleif-, Polier- u. Drehwerke
Rorschach
Eigene Brüche

Schweiz. Eternitwerke A.-G.
Niederurnen (Glarus) und Zürich II.

General-Direktion in Niederurnen.
Telephon in Niederurnen. Telephon in Zürich No. 590.
Telegramme: **Eternitwerke Niederurnen.**
Verkaufsbureaux und Installationsgeschäfte in Niederurnen und Zürich II
Weltausstellung in Lüttich 1905: **Ehrendiplom und Goldene Medaille.**
Frauenfeld 1903: **Silberne Medaille.**

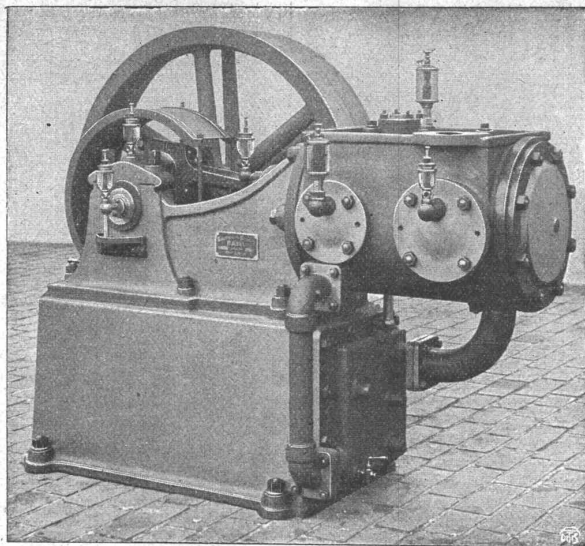
1. Den hochkomprimierten Eternit-Asbestzement-Schiefer
empfehlen und garantieren wir als frost- und wetterbeständige, dauerhafteste, leichteste und sturmsicherste Bedachung jeder Art. Ferner für Fassadenverkleidungen.

2. Den gepressten Eternit-Asbestzement-Schiefer
empfehlen und garantieren wir für Wand- und Deckenverkleidungen von Gebäuden, wie Fabriklokale, Käsereien, Küchen- und Badezimmer, Wohnräumen jeder Art, in einfachster bis reichster Ausführung, etc.
Die Eternit-Asbestzement-Platten sind absolut feuersicher, isolierend gegen Hitze, Kälte, Feuchtigkeit.

Die Eternit-Asbestzement-Platten eignen sich vorteilhaft zu **Isolierzwecken in der Elektrotechnik.**
Vorteilhafte, konkurrenzfähige Preise.
Sorgfältige Bedienung. — Weitgehendste und höchste Garantie der Ware.

Für Käufer unseres Produktes stehen wir mit zahlreichen Referenzen und Zeugnissen aus der Schweiz und dem Auslande zur Verfügung.
Die grössten Stürme und Regen, Witterungseinflüsse aller Art, können einem Eternitdach nichts anhaben, sofern solches nach unseren Vorschriften eingedeckt wurde.
Man verlange Prospektus und Muster, sowie Auskunft unter gefl. Angabe des Verwendungszweckes.

Der Chef der Schweiz. Eternitwerke A.-G.:
A. Steinbrunner.



Maschinenfabrik Burckhardt, Basel
Aktiengesellschaft.

Kompressoren und Vakuumpumpen

ein- und mehrstufig, mit Dampf-, Riemen- oder elektrischem Antrieb.

Ueber 1400 Maschinen ausgeführt.

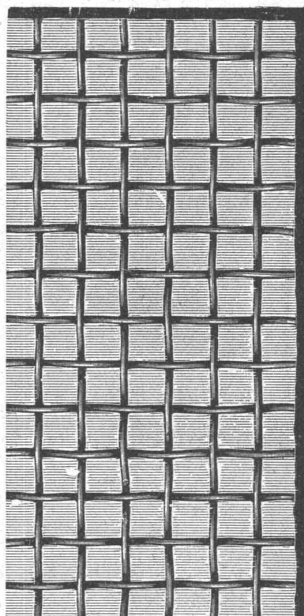
Paris 1900: Grand Prix.

Litosilo
Kunstholz - Bodenbelag.

Dauerhaft wie Eichenholz.
Guss auf jeden soliden Unterboden.
Langjährige eigene Erfahrung.

CH. H. PFISTER & Co., BASEL.

Echtes Siemens (Neusattler) Drahtglas



in verschied. Stärken und Massen, glatt und geriffelt, seit 1893 eingeführt und bei Tausenden von Bauten bestens bewährt.

Unerreicht in Eruchsicherheit.

Kein Bruch, keine Reparaturen, kein Blindwerden, kein Absplittern, weil starkes, widerstandsfähiges Drahtgewebe in das sehr harte böhmische Glas eingebettet ist. — Bietet volle Gewähr für unbedingte Sicherheit gegen Feuer.

4—5 mm stark:

für Seitenfenster in Fabriken, Werkstätten etc.

6—7—10 mm stark:

für Oberlichte aller Art.

15—30 mm stark:

für Fussbodenkonstruktionen.

Auf Wunsch werden auch **Verglasungsarbeiten** vermittelt.

Andere Artikel:

Flaschen aller Art

für Wein, Bier, natürliche u. künstliche Mineralwasser etc.

Flaschen-Verschlüsse: Drahthebel und Drahtbügel, Famos-Hebel und Famos-Bügel.

Glas-, Dach- und Falzriegel, Glasfussbodenplatten, hohle, auswechselbare Glasbausteine (Patent), Gärbottiche aus Drahtglas für Brauereien, Stanzglas-Buchstaben für Firmenschilder.

Balduin Weisser, Zürich III
Fabrikstrasse 5.

Generalvertreter für die Schweiz der Aktien-Gesellschaft für Glasindustrie vorm. Friedr. Siemens, Neusattl b. Elbogen (Böhmen).



Heinrich Brändli, Horgen
Asphalt-, Dachpappen- u. Holzzement-Fabrik

liefert:
Asphaltplatten, combinirt mit Jute- und Filz-Einlagen, bekiest, besandet oder glatt, für **wasserdichte Eindeckungen** bei: Eisenbahnen, Strassen, Hoch- und Tiefbau-Arbeiten, mit **Garantieübernahme**. — Referenzen zu Diensten.

Telegramme: Heinrich Brändli, Horgen. ☼ Telephon.

Elektrische Aufzüge (Lifts)



mit **automatisch-elektrischer Druckknopfsteuerung**
liefern als **Spezialität** in modernster und bester Ausführung

G. Wüst & Cie., Seebach-Zürich.

Vorzüge unseres Systems:

Absolut zuverlässige einfache Steuerung.
Sehr geringer Stromverbrauch, daher billigster Betrieb.

Prima Referenzen.

Projekte und Lieferungsanfragen prompt und kostenlos.

Brautleute, Hotelbesitzer und Alle, die gut schlafen wollen,

kaufet keine altmodische, gepolsterte, staubfangende Federmatratzen, sondern verlangt überall



RUCHSER'S Gesundheits- Matratzen,

die zugleich sehr elastisch, elegant und unverwüsthlich sind.

NB. Nicht zu verwechseln mit den vielgepriesenen sog. Paradiesfabrikaten. In den Möbelhandlungen gefl. ausdrücklich obige Schutzmarke verlangen, wo nicht erhältlich, direkt in der Matratzenfabrik G. Ruchser, Zürich IV (Kronenstrasse 40)



Tekko, Seiden-Damast Tapeten mit porenloser, für Staub u. Bacillen undurchdringlicher u. waschbarer Oberfläche, für vornehme Gesellschaftsräume.



Salubra, rationellste Tapete, für Arbeits-, Wohn- & Schlafzimmer sehr decorativ garant. lichtecht u. waschbar nimmt Geruch u. Rauch u. dergl. nicht auf.

Man verlange Adressen von Bezugsquellen & Referenzen bei SALUBRATAPETEN-FABRIK BASEL.

Wanderer

der
Wanderer-Fahrradwerke

vorm. Winkhofer & Jaenicke A. G.
Schönau bei Chemnitz

Vertretung und Lager
für die Schweiz:

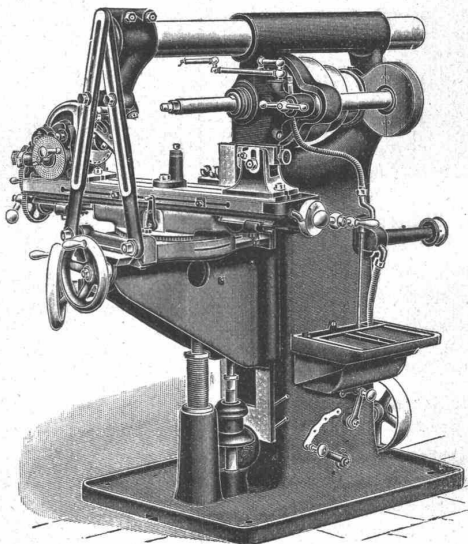
W. WOLF, Ingenieur
vormals Wolf & Weiss

Zürich I, Brandschenkestrasse 7

Erste Referenzen
des In- und Auslandes

Präzisions-Fräsmaschinen

aller Art in höchster Vollendung



Universal-Fräsmaschine. No. 2.



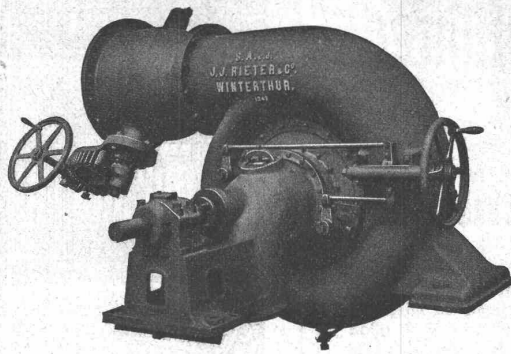
Fensterfabrik
und Glaserei
J. G. KIEFER

Werkstätte und Bureau:
Seefeldstrasse 153
ZÜRICH V
2894 TELEPHON 2894

Alleiniger Inhaber des
Schweiz. Patentes Nr. 27008
für moderne
Oberlichtscheren.

A. Juoker, Nachf. v.
Juoker-Wegmann,
Papierhandlung s. Hecht,
Schifflande 22, Zürich.

Grosses Lager
von
Pauspapieren, Pauselinen,
und Zeichenpapier,
Rollen und Bogen,
in nur vorzüglichen Qualitäten.
Holzsementpapier, Dach-
pappen, Bodenbelag- u.
Teppich-Unterlag-Papiere.



Aktiengesellschaft vormals
Joh. Jacob Rieter & Co., Winterthur

TURBINEN

neuester Konstruktion und höchstem Nutzeffekt für alle vorkommenden Verhältnisse.

Präzisions-Regulatoren mit mechanischer u. hydraul. Wirkung.
Transmissionen, Kesselschmiede-Arbeiten.

Architekt-Teilhaber.

Erfahrener, tüchtiger Architekt mit grosser Praxis in der ganzen Schweiz, Inhaber erstklassiger Spezialität **sucht** auf dem Platze Zürich behufs günstigerer Verkehrslage und Ausdehnung des Geschäftes

Association

mit, wenn möglich, finanziell **solidem Kollegen.**
Offerten befördern unter Chiffre D. 7142 Y. **Haasenstein & Vogler, Bern.**

Für
Baugeschäft oder Architekturfirma.

Architekt, verheiratet, erste Kraft mit erstklassigen Referenzen, 35 Jahre alt, mit langjähriger eigener Praxis und Erfahrung im Baugeschäft und Architekturbureau, wünscht

leitende Stellung

in solidem **Baugeschäft** oder **Architekturfirma** in Zürich oder Umgebung. — Event. Association oder finanzielle Beteiligung bei günstigen Verhältnissen nicht ausgeschlossen.

Offerten befördern unter Chiffre D. 7142 Y.
Haasenstein & Vogler, Bern.

Wasser-Reinigung

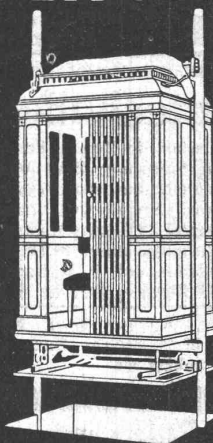
Filterpressen
Armaturen
Pumpen

A. L. G. Dehne, Maschinen-Fabrik, Halle a. S.

Alleinvertreter für die Schweiz:
J. Terrisse, 21 Rue Toepffer, Genève.



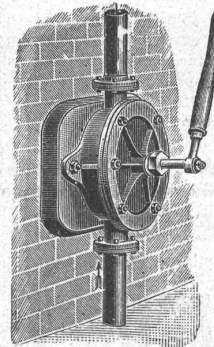
**Willi Sohn
CHUR**



**SPECIALITÄT
AUFZÜGE**

Flügel-Pumpen

zum Heben von Wasser,
Petroleum, Lauge etc.



Pumpen und Armaturen jeder Art.

Bopp & Reuther, Mannheim.

Pantographe

à vendre. S'adresser sous chiffre
Z. H. 9198 à l'agence de publicité
Rodolphe Mosse, Zurich.

Zu kaufen gesucht:

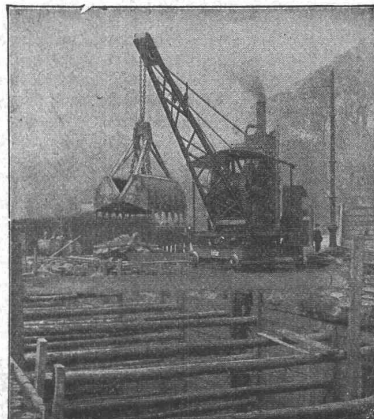
Ein gut erhalt., liegender

Dampfkessel

von ca. 10 m² Heizfläche und
6 Atm. Arbeitsdruck für Holz-
feuerung.

**J. Frutiger, Baugeschäft,
Oberhofen bei Thun.**

Hydraulische, Beste Referenzen.
Elektrische,
Transmission-
und Hand-
AUFZÜGE erstellt.
jeder Art
ALB. WISMER
Maschinen-Fabrik
Industriequartier
ZÜRICH



**Zweiketten-
Greifbagger**

**Einketten - Selbst-
Greifer (D. R. P.)**

an jedem Kran
anwendbar.

Fertig auf Lager,
auch zur Miete.

**Menck & Hambroek
Altona-Hamburg 32.**

Gesucht.
Für eine Fabrik der Holzbranche wird ein tüchtiger
Teilhaber,
der die Branche kennt und sich mit Kapital beteiligen könnte, gesucht. Das Geschäft befindet sich in gutem Zustande, hat eine schöne Wasserkraft und eine gute Lage. Offerten unter Chiffre Z. N. 9088 an
Rudolf Mosse, Zürich.

Une grande maison française de constructions électriques demande un
ingénieur - électric.
spécialisé dans le calcul et la construction du matériel électriques à courants continu et alternatifs, en particulier des machines à grande vitesse, moteurs monophasés à collecteur, etc., ayant déjà occupé une situation similaire auprès d'une maison de constructions électriques. Ne se présenter qu'avec références très sérieuses, indiquer prétentions et date d'entrée.
S'adresser sous Z. C. 9553 à l'agence de publicité
Rodolphe Mosse, Zurich.

Gesucht:
Ein künstlerisch befähigter
Architekt,
flotter Darsteller, auf ein Architektur-Bureau in Zürich. — Offerten mit Gehaltsanspr. unter Chiffre Z. X. 9623 an die Annoncen-Expedition
Rudolf Mosse, Zürich.

Tüchtiger Bauzeichner
nach Solothurn gesucht. — Gefl. Offerten mit Angabe der Studien, Referenzen, Gehaltsanspr. und Antritt unter Chiffre Z. H. 9608 an
Rudolf Mosse, Zürich.

Zeichner
gesucht zu baldigem Eintritt auf ein Ingenieur-Bureau. Sauberes Zeichnen und hübsche Ueberschrift Erfordernis. — Anmeldungen mit Angabe über Gehaltsansprüche, bisherige Tätigkeit, Referenzen unter Chiffre Z. J. 9784 an die Annoncen-Expedition
Rudolf Mosse, Zürich.

Gesucht:
Junger Bautechniker,
gewandter Zeichner, für 15. Okt. Offerten mit Zeugnissen, Gehaltsansprüchen und Eintrittsdatum sub Chiffre P. 2628 Ch. an
Haasenstein & Vogler, Chur.

Junger Ingenieur,
Absolvent des eidg. Polytechnikums, guter Statiker, mit einjähriger Praxis, sucht Stelle bei einer Eisenbeton-firma. Gefl. Offerten unter B. G. 6494 an
Rudolf Mosse, Basel.

Baumeister!
Zur Bebauung eines Terrains mit Quartierplan für 20 Häuser, in grösserer Stadt der Schweiz, wird **Fachmann gesucht, der über 20—30 000 Fr. Kapital bezw. Baukredit verfügt.** — Gefl. Offerten unter B. 200 an die Ann.-Exped.
Rudolf Mosse, Zürich.

Junger Ingenieur,
guter Statiker, zur Ausarbeitung wichtiger Objekte aus Eisenbeton und nachheriger Bauleitung v. bekanntem Spezialisten **gesucht.** Sofortiger Eintritt. — Offerten mit Gehaltsansprüchen unter Chiffre Z. K. 9810 an
Rudolf Mosse, Zürich.

Gesucht zum sofort. Eintritt ein od. zwei tüchtige
Bautechniker
mit Praxis, flotte Zeichner. — Anmeldungen sind zu richten an Vogt & Balthasar, Architekten in Luzern.

Energ., jüngerer Bauführer,
vielseitig erfahren in Wasserversorgung und Kanalisationsbau etc., geschäftsgewandt, sprachenkundig, repräsentationsfähig, sucht wegen Beendigung grösserer Bauausführung per bald oder später entsprechende **Stellung.** Off. sub H. U. 1468 bef.
Rudolf Mosse, Hamburg.

Junger deutscher Bautechniker,
welcher schon in Berlin, Frankfurt am Main, Strassburg, Paris und in Schweden tätig war, auch französisch und schwedisch spricht u. korrespondiert, **sucht Stellung** Anfang Oktober, Zeugnisse stehen zu Diensten. Gefl. Offerten sub R. W. 4299 an
Rudolf Mosse, Berlin W 35.

Werkmeister, Zeichner, oder Kontrolleur.
Bewerber ist in gleicher Stellung tätig. Prima Zeugnisse und Referenzen. Eintritt sofort oder später. Offerten unt. Chiff. Z. B. 9527 an
Rudolf Mosse, Zürich.

Ingenieur
mit mehrjähriger Praxis im Eisenbahn- u. Strassenbau **sucht** seine **Stelle** zu ändern. Bei solidem Unternehmen würde auch **finanzielle Beteiligung** angenommen. — Offerten nimmt entgegen sub Chiffre Z. L. 9636
Rudolf Mosse, Zürich.

Bautechniker,
26 Jahre alt, flotter Zeichner, selbstständig auf Bureau und Bauplatz, **sucht** passende **Stelle.** — Offerten unter Chiffre Z. K. 9635 an
Rudolf Mosse, Zürich.

scharfe Gliches
f. Bachmann ZÜRICH
LÖWENSTR. 43

Theoretisch und praktisch gebildeter
Bauführer,
26 Jahre, Absolvent königl. Bau-schule, **sucht** zum 1. Nov. **Stellung.** — Offerten unter Z. K. 9785 an
Rudolf Mosse, Zürich.

Jüngerer, begabter Architekt,
firm im Entwerfen, auch für innern Ausbau, **sucht Stellung** auf 1. Nov., event. früher. — Prima Zeugnisse und Skizzen zu Diensten. — Gefl. Offerten unter Z. D. 9804 an
Rudolf Mosse, Zürich.

Vielseitig erfahrener
Maschinen-Ingenieur
besorgt **Berechnungen, Expertisen, Inventaraufnahmen, Projekte** und übernimmt **Vertretungen.** — Gefl. Offerten befördert sub Z. S. 9343
Rudolf Mosse, Zürich.

Zementindustrie.
Akademisch gebildeter Fachmann, Deutscher, der 10 Jahre Zementfabriken leitete, mit neuesten Einrichtungen im Inland und Ausland vertraut, bietet seine Erfahrungen zur Verbilligung der Betriebe an. Briefe erbeten durch **Haasenstein & Vogler A.-G., Köln** unter K. O. 1133.

Zu verkaufen
von einem Abbruch:
5 eis. Türen, 1 x 2 m.
1 eis. Doppeltüre, 2 x 2,75 m.
Ventilationshüte, 30 und 40 cm
Rohrdurchmesser, 20 lfd. m Rohr.
G. Geilinger, Winterthur.

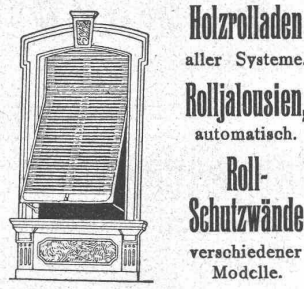
Zu kaufen gesucht
gebrauchte, guterhaltene
Drehbank,
starke Konstruktion (in der Abköpfung ca 1400 mm Drehdurchmesser) und 1500 bis 2000 mm Spitzenweite, für Riemenscheiben und dergl.
Gefl. Offerten unter Chiffre Z. X. 9348 an die Annoncen-Exped.
Rudolf Mosse, Zürich.

Wegen Betriebsvergrößerung
billigst abzugeben:
Ein durchaus betriebsfähiges, stationäres Halblokomobil „LANZ“
17 HP effektiv. Sofort disponibel zu besichtigen in Brugg. — Gefl. Offerten unter Chiffre Z. U. 9120 an die Annoncen-Expedition
Rudolf Mosse, Zürich.

Zu kaufen gesucht:
1 Gleichstromnebenschlussdynamo
2—4 K.W., 65 Volt,
1 Akkumulatorenbatterie
ca. 300 Amp. Std.
nebst Schalttafel und kompletter Einrichtung für Beleuchtung mit Parallelschaltung.
Garantiert tadellose Erhaltung.
Offerten mit Preis u. Details sub Z. E. 9580 an die Annoncen-Exped.
Rudolf Mosse, Zürich.



Wilh. Baumann
Rolladenfabrik
Horgen (Schweiz).



Holzrolläden
aller Systeme.
Rolljalousien,
automatisch.
Roll-Schutzwände
verschiedener Modelle.

HANF-DRAHT-SEILE
für Aufzüge, Kranen, Transmissionen etc.
Bindseile — Schlingen Gerüst-Stricke
Maurerschnüre, Senkelschnüre
Draht-Bürsten
Bast-Tragbänder
Wagenfett — Seil schmiere empfiehlt bestens
D. Denzler, mech. Seilerei, Zürich.

PATENT-ANWALTS-BUREAU
JHG. G. ROTH & Co
ZÜRICH I
VERWERTUNG UND FINANZIRUNG
GUTER ERFINDUNGEN
GRÜNDUNG VON GESELLSCHAFTEN
VORZÜGLICHE EMPFEHLUNGEN

Technikum
Die Vorträge beginnen für das neue Quartal am 2. Oktob. u. 3. Januar. Eintritt zu den zeichn. und konstr. Fächern tägl. Einzelunterricht. Abgekürztes Studium. Methode Hittenkofer. Programm gratis.
Strelitz in Meckl.