

Zeitschrift: Schweizerische Bauzeitung
Herausgeber: Verlags-AG der akademischen technischen Vereine
Band: 47/48 (1906)
Heft: 23

Werbung

Nutzungsbedingungen

Die ETH-Bibliothek ist die Anbieterin der digitalisierten Zeitschriften. Sie besitzt keine Urheberrechte an den Zeitschriften und ist nicht verantwortlich für deren Inhalte. Die Rechte liegen in der Regel bei den Herausgebern beziehungsweise den externen Rechteinhabern. [Siehe Rechtliche Hinweise.](#)

Conditions d'utilisation

L'ETH Library est le fournisseur des revues numérisées. Elle ne détient aucun droit d'auteur sur les revues et n'est pas responsable de leur contenu. En règle générale, les droits sont détenus par les éditeurs ou les détenteurs de droits externes. [Voir Informations légales.](#)

Terms of use

The ETH Library is the provider of the digitised journals. It does not own any copyrights to the journals and is not responsible for their content. The rights usually lie with the publishers or the external rights holders. [See Legal notice.](#)

Download PDF: 06.02.2025

ETH-Bibliothek Zürich, E-Periodica, <https://www.e-periodica.ch>

Düsseldorfer Röhrenindustrie Düsseldorf-Oberbilk

empfiehlt

schmiedeeiserne Röhren

bis 1200 mm Durchmesser,
gerade und gebogen,

für Dampf-Leitungen, Wasser-Leitungen, Turbinen-Leitungen, hydraulische Anlagen, Kondensations-Anlagen etc. mit allen erforderlichen Verbindungen u. Formstücken.

Vertreter für die Schweiz: **G. A. Bourgeois-Richter, Ing., Zürich II, Breitingenstr. 5.**



**TEKKO
DAMAST
STAUBFREI**

Tekko, Seiden-Damast Tapeten mit porenloser, für Staub u. Bacillen undurchdringlicher u. waschbarer Oberfläche für vornehme Gesellschaftsräume.

Man verlange Adressen von Bezugsquellen & Referenzen bei **SALUBRATAPETEN-FABRIK BASEL.**



**SALUBRA
TAPETEN
LICHT- u. WASSERDICHT**

Salubra, rationellste Tapete, für Arbeits-Wohn- & Schlafzimmer sehr decorativ garant. lichtecht u. waschbar nimmt Geruch v. Rauch u. dergl. nicht auf.

Man verlange Adressen von Bezugsquellen & Referenzen bei **SALUBRATAPETEN-FABRIK BASEL.**

**F. GAUGER
ZÜRICH**



**FABRIKFENSTER
AUS
PROFILISEN**

+PAT. N.º 32257

Wanderer

Präzisions-Fräsmaschinen
aller Art in höchster Vollendung

der
Wanderer-Fahrradwerke
vorm. Winklhofer & Jaenicke A. G.
Schönau bei Chemnitz

Vertretung und Lager
für die Schweiz:
W. WOLF, Ingenieur
vormals Wolf & Weiss
Zürich I, Brandschenkestrasse 7

Erste Referenzen
des In- und Auslandes



Vertikal-Fräsmaschine. No. 2.



+
**OFENFABRIK-SURSEE
IN SURSEE
GRÖSSTE OFENFABRIK DER SCHWEIZ
Illust. Prospekte gratis.**



**Fensterfabrik
und Glaserei
J. G. KIEFER**

Werkstätte und Bureau:
Seefeldstrasse 153
ZÜRICH V
2894 TELEPHON 2894

Alleiniger Inhaber des
Schweiz. Patentes Nr. 27008
für moderne
Oberlichtscheren.



Anerkannt beste

Dynamit-Sorten

für alle Sprengzwecke

sowie **Zündschnüre und Kapseln**

liefert

Dynamit Nobel, A.-G., Zürich

Fabrik in Isleten (Uri). Mythenstrasse 21.
Dépôts in der ganzen Schweiz. Telephon 3623.

Oehler & Co., Aarau

Maschinenfabrik, Eisen- und Stahlgießereien

empfehlen als **Spezialitäten**

Stahlgeleise und Wagen für Bauunternehmer und industrielle Etablissements,
Schubkarren und Perronwagen,

Beton- und Mörtelmischmaschinen,

Sand- und Kies-Waschmaschinen,

Bremsberganlagen, Luftseilbahnen,

verschiedener Ausführungen, auch mit nur 1 Seil (eigenes System),

Baggermaschinen für Nass- und Trockenbaggerung,

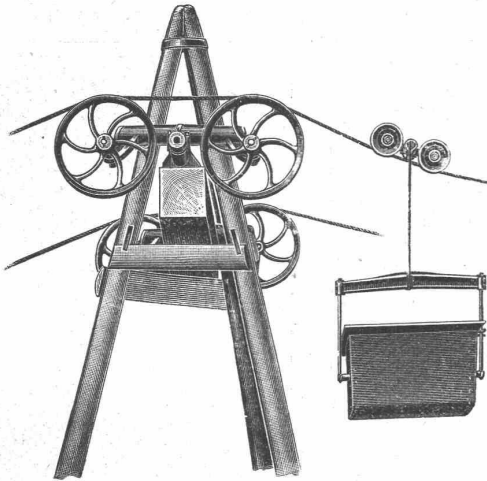
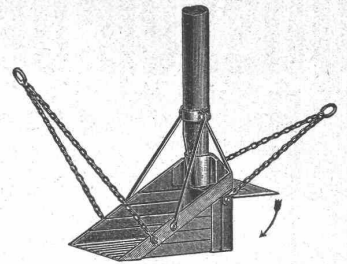
Torfpresen mit zugehörigem Rollmaterial,

mech. Aufzüge, Transportschnecken,

Transmissionen

mit ordinären und Ringschmierlagern,

Grauguss, Haberlandguss etc.



Maschinenfabrik St. Georgen bei St. Gallen, Com.-Ges.

Ludwig v. Süsskind

baut als **Spezialität:**

Hydraulische Pressen aller Art.

Prägepressen für Gesenk- und Schmiedearbeiten.

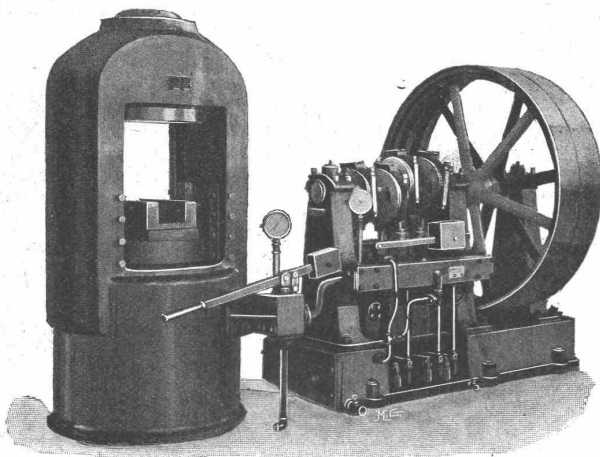
Börtelpresen. ☐ Kollektorpresen.

Bleidrahtpresen. ☐ Räderaufziehpresen.

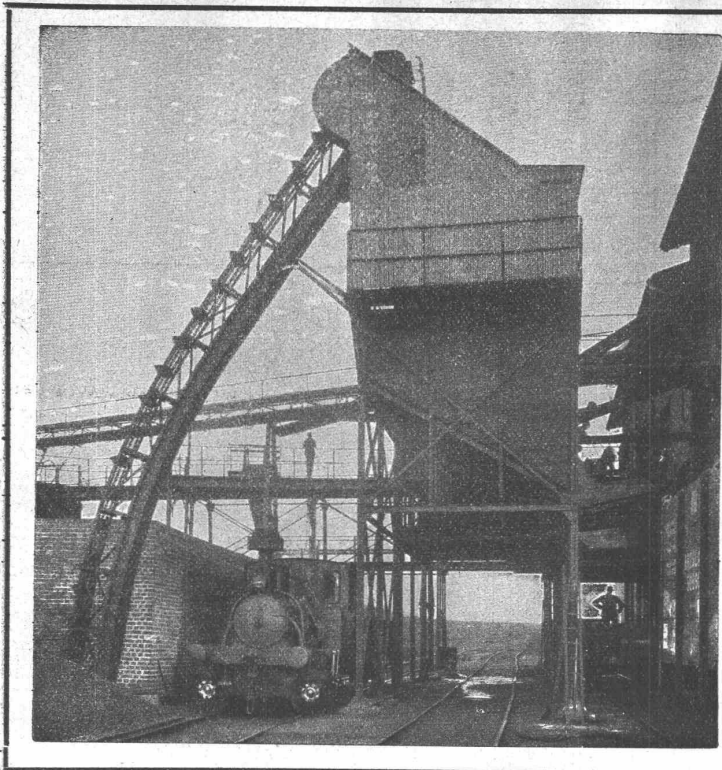
Plattenpresen für Isolationsmaterial.

Warenpresen. ☐ Münzpresen. ☐ Massel-
brecher und Scheren.

In einem Jahr für einen Gesamtdruck von **6,500,000 kg**
geliefert.



Pumpwerke. ☐ ☐ Hydraul. Akkumulatoren.
Druckübersetzer.



A. Stotz

Eisengesserei und
Apparate-Bauanstalt
Stuttgart VIII

gegründet 1860
liefert als Spezialität:
Transport-Apparate
für Massengüter jeder Art,
wie Elevatoren,
Transporteure, Aufzüge,
Transportschnecken,
Förderrohre, Kessel-
beschickungs-Anlagen
etc. etc.
in allen Grössen und
für alle Verhältnisse.

Zerlegbare Treib- und Stahlholzenketten.

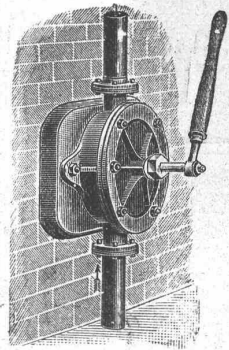
Herstellung von schmied-
barem Eisenguss,
Temperstahlguss und
Grauguss in
anerkannt vorzüglicher
Qualität.

Kataloge, Projekte
und Ingenieurbesuch zur
Verfügung.

Erstklassige Referenzen.

Flügel-Pumpen

zum Heben von Wasser,
Petroleum, Lauge etc.



Pumpen und Armaturen jeder Art.

Bopp & Reuther, Mannheim.

Wellblech - Konstruktionen,



Träger
und Be-
dachungs-
wellblech,
schwarz u.
galvanisiert
Rolladen

Wellblech-Walzwerk
Suter-Strehler & Co., Zürich

Siegwart-Decke

(Patente)

bestehend aus einzelnen, zum voraus fabrikmässig hergestellten
Zement-Hohlbalcken (Siegwartbalcken), mit armierten Seiten-Wan-
dungen für beliebige Spannweiten bis 6,50 m.

Feuersicher! Einfachster, raschtester Einbau. Schalldicht!
Grosse, garantierte Tragfähigkeit.

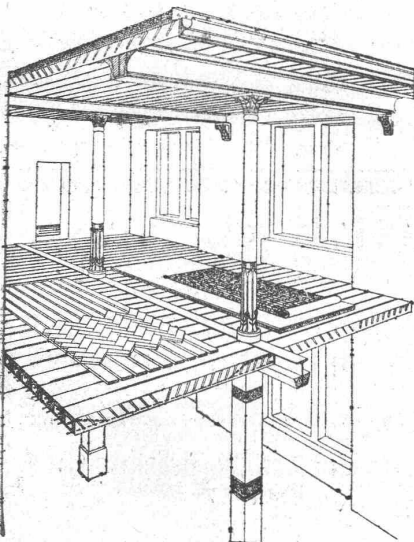
Die fertig erstellten Balken werden im Bau frei ohne jede
Verschalung auf die Tragmauer oder T-Unterzüge aneinander
gelegt und die Fugen nachträglich vergossen.

Projektierung und Lieferung durch

Internationale Siegwartbalken-Gesellschaft Luzern

und

G. & A. Bangerter, Zementwarenfabrik, Lyss (Bern)
Konzessionäre für die Kantone Bern, Solothurn, Basel,
Neuenburg, Freiburg, Waadt, Genf und Wallis.



Schäffer & Budenberg, G. m. b. H., Filiale Seebach bei Zürich.

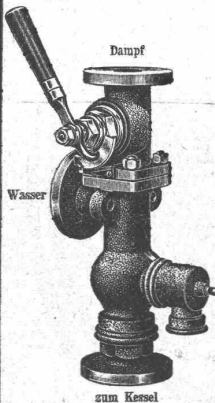
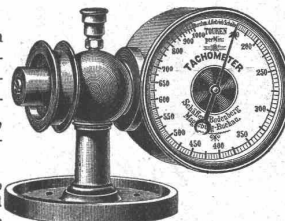
Maschinen- und Dampfkessel-Armaturen-Fabrik.

Original-Restart- ing-Injektor

selbsttätig wieder ansau-
gend, ca. 200,000 Stück
verkauft.

Beste u. einfachste Spei-
sevorrichtung für statio-
näre Kessel und Loko-
motiven. Unempfindlich
gegen Stösse u. Eintre-
ten von Luft in die
Saugeleitung.

Apparat zum fortwährenden
Anzeigen der Minuten-Um-
drehungszahlen sich drehen-
der Wellen. Aeusserst ein-
fach und sehr empfindlich,
so dass momentane Geschwin-
digkeits-Differenzen, auch
wenn sie stossweise auftreten,
sofort und genau angezeigt
werden. In verschiedenen
Ausführungen m. selbsttätig. Aufzeichnung. — Handtachometer.



zum Kessel

Ferner: Manometer und Vakuummeter jeder Art, bis jetzt über 3,300,000 Stück
geliefert. Hähne in jeder Ausführung, Sicherheits-Ventile, Kondensationswasser-
Ableiter, Buss-, Vierpendel- u. Exakt-Regulatoren, Elevatoren, Hub- und Rotations-
zähler, Indikatoren mit kühlender Kolbenfeder, Universal-Absperrschieber, Pat.
Missong, usw. Schwungradlose Dampfpumpen Pat. W. Voit.

PATENT-ANWALTS-BUREAU

JHG. G. ROTH & Co
ZÜRICH I

VERWERTUNG UND
FINANZIRUNG
GUTER ERFINDUNGEN
GRÜNDUNG VON GESELLSCHAFTEN
VORZÜGLICHE EMPFEHLUNGEN

A. Jucker, Nachf. v.
Jucker-Wegmann,
Papierhandlung s. Hecht.
Schiffhände 22, Zürich.

Grosses Lager
von
Pauspapieren, Pausleinen,
und Zellohnenpapier,
Rollen und Bogen,
in nur vorzüglichen Qualitäten.
Holzementpapier, Dach-
pappen, Bodenbelag- u.
Teppich-Unterlag-Papiere.



MARKEN
MUSTER
ERFINDUNGS-PATENTE
durch
J. AUMUND
INGENIEUR
TELEPHON
2167 ZÜRICH RAMISTR. 8.



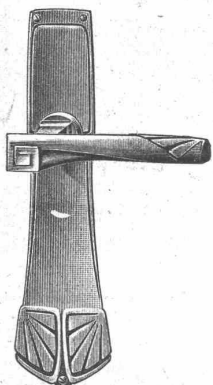
Handels-
Marke

Draht, Drahtseile, Drahtwaren

Felten & Guilleaume-Lahmeyerwerke Act.-Ges. Abt. Carlswerk
Mülheim a. Rhein

Vertreter für die Schweiz: **Sämtliches Leitungsmaterial**
Kägi & Co., Winterthur. für Schwach- u. Starkstrom

Guss-
Marke



C.F. Ulrich, Niederdorfstrasse 20, Zürich
Spezialgeschäft für Baubeschläge.

Niederlage der acht amerikanischen Bommerbänder für Windfangtüren.

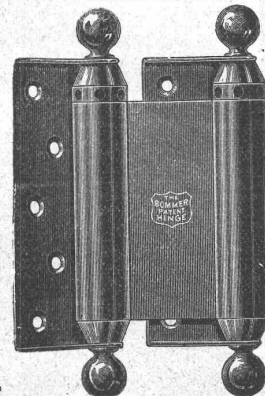
Moderne Tür- und Fensterbeschläge

in feinsten Ausführung und in allen Farben.

Permanente Ausstellung.

Musterbücher franko.

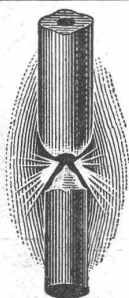
Auf Wunsch Auswahlendungen.



BLIND & Cie.

Fensterfabrik und mech. Schreinerei
in OBERRIEDEN (Zürich).

Neu eingerichtetes Etablissement für Glaser- und Schreinerarbeiten.
Riemenböden etc. **Grosse Leistungsfähigkeit.**



G. A. Pestalozzi & Co. A.-G.
Zürich.

Schweizerische
Lichtkohlenfabrik

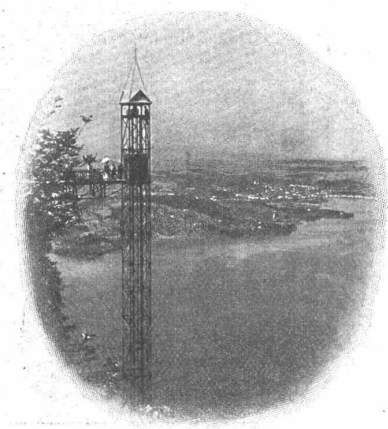
empfehlen ihre prima Fabrikate für sämt-
liche Arten Bogenlampen.

Elektr. Aufzüge

modernster
Konstruktion und
Ausführung
liefern

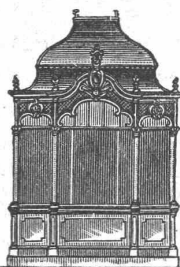
C. Wüst & Cie.

Seebach-
Zürich.



Einzigste Maschinen-
fabrik in der Schweiz,
die nur elektrische Aufzüge baut und zwar komplet, den
elektrischen wie den mechanischen Teil in eigenen, vor-
züglich eingerichteten Werkstätten mit über 300 Arbeitern.

Hunderte von Anlagen im Betrieb!



Kullmann & Lina, Frankfurt a. M.

Spezialfabrik für sanitäre Anlagen.

Eiserne Bedürfnis-Häuschen.

Pissoir-Anlagen für Oelung wie Bewässerung.

Kloset-Anlagen, Schwemmrohr-, Tonnen-,

Wasser- und Torfmüll-Systeme.

Zentralheizungen. Wasserleitungen. Bade-Anlagen.

KIRCHNER & Co. A.-G.
Leipzig-Sellerhausen.

Grosste Spezialfabrik von

Sägewerkmaschinen
u. Holzbearbeitungsmaschinen

Ueber 140,000 Maschinen geliefert.

62 höchste Auszeichnungen.

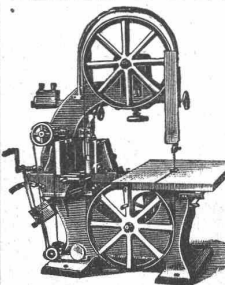
Weltausstellung Paris 1900: Höchste Auszeichnung „Grand Prix“.

Lüttich 1905: „Grand Prix“.

Filliale: **ZÜRICH, Bahnhofstr. 89,**

Ingenieur A. Günther.

— TELEPHON 3866. —



Kunstgewerbli. Werkstätten
und Erzgiessereien

von
PAUL STOTZ

und
OTTO SCHLEE

G. m. b. H.

Stuttgart.

Anfertigung feiner Metallarbeiten jeder

Art, wie:

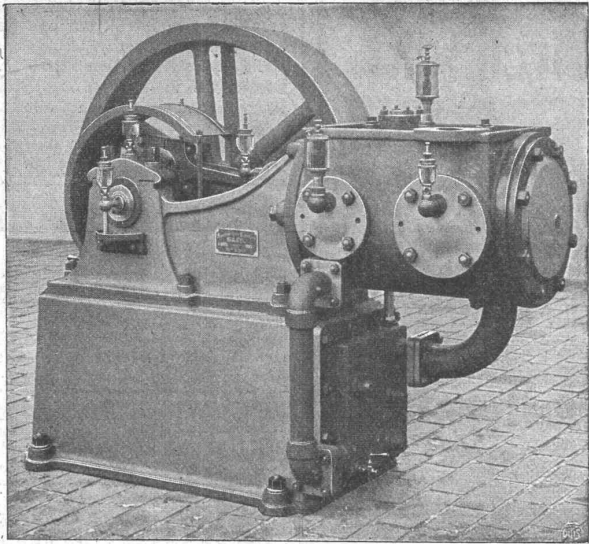
Beleuchtungskörper,

Heizkörperverkleidungen,

Grabverzierungen,

figürlichen Bronzeguss

jeder Grösse



Maschinenfabrik Burckhardt, Basel
Aktiengesellschaft.

Kompressoren und
Vakuumpumpen

ein- und mehrstufig, mit Dampf-, Riemen- oder elektrischem Antrieb.

Ueber 1400 Maschinen ausgeführt.
Paris 1900: Grand Prix.

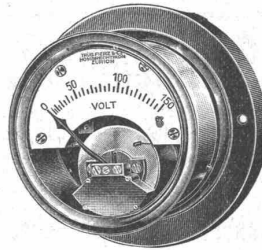


Von Behörden vorgeschrieben!
Hürtgens Jalousie-Dachfenster
u. **Shedlüfter**
Regensicher. Vorzügliche Lüftung.
Hürtgens, Mönig & Co.
KÖLN-LINDENTHAL.

D. R. P.

Trüb, Fierz & Co., Hombrechtikon-Zürich,

Fabrik für elektr. Messinstrumente, Elektrizitäts-Zähler, wissenschaftliche Apparate, empfehlen ihre **neuesten Typen** in
Voltmeter
Ampèremeter
Wattmeter
Kontroll- u. Laboratoriums-Instrumente
Registrierapparate, sowie
Wechselstromzähler
in **nur erstklassiger Ausführung.**



Gegründet 1893.
Telephon. — Telegramme: Trüb, Hombrechtikon.

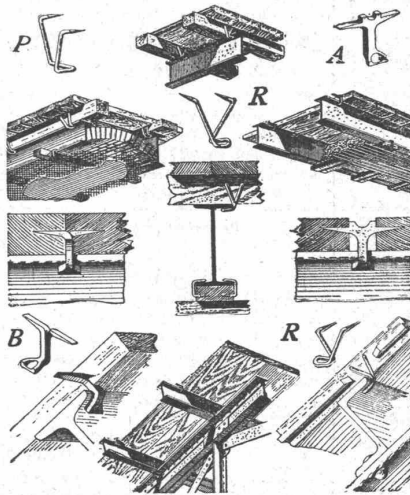
Aktien-Gesellschaft „Union“ in Biel
FABRIK IN METT.
I. Schweizerische Fabrik für elektrisch geschweisste Ketten
Patent Nr. 27199.
Ketten aller Art
für industrielle und landwirtschaftliche Zwecke.
Grösste Leistungsfähigkeit. Ketten von höchster Tragkraft.



Kontroll-Uhren

Bürk's Patent
Tragbar oder stationär
für Wächter, Wärter, Heizer, Arbeiter etc.

Man verlange Prospekte!
HANS W. EGLI, ZÜRICH II.
Werkstätte für Feinmechanik.



Rordorfsche
Verbindungshaften A & B
und
Lagerholzklammern P & R
(patentiert).
A & B
In drei Grössen
verbinden **stumpfe Bretter**
direkt mit **I-Eisen.**
P & R
In 6 Grössen
verbinden **Lagerhölzer** und
Dachlatten direkt mit **Eisen.**
Bezugspreis ab unsern
Wiederverkaufsstellen und
unserem Lager in **Zürich:**
von **Fr. 4.—** an per **100 St.**
Gebr. Rordorf.
Bureau u. Lager:
Auf der **Mauer 3,**
Zürich I.

MARMOR-ARBEITEN jeder Art
liefert
Gebr. Pfister's Nachf. B. Pfister
Marmor-Industrie, Sägen-, Schleif-, Polier- u. Drehwerke
Rorschach
Eigene Brüche

Avis an die Tit. Inserenten der
Schweizerischen Bauzeitung.

Inserate, welche in der nächsten Nummer der „Schweiz. Bauzeitung“ (Samstags) erscheinen sollen, sind bis **spätestens Mittwoch abend** an unterzeichnete Stelle einzuliefern. Später einlangende Inserate können nicht mehr berücksichtigt werden.

Annoncen-Administration der „Schweiz. Bauzeitung“.

Junger Architekt

gesucht für älteres Architekturbureau, Hervorragende Leistungen (prämierte Konkurrenzen), vorzügl. Arbeitskraft, Bauführerpraxis, sowie lediger Stand sind unerlässliche Bedingungen. Schweizer bevorzugt. Eintritt 1. April 1907. Anfragen mit Angabe des Alters, Leistungen, Erfolge, Gehaltsansprüche (ohne Belege und Schriften) unter Chiffre Z. L. 11786 an die Annoncen-Exped. **Rudolf Mosse, Zürich.**

Zeichner.

Für ein grosses Patentanwaltsbureau wird per sofort ein flotter Zeichner gesucht. — Offerten unter Chiffre Z. J. 11784 an die Annoncen-Expedition **Rudolf Mosse, Zürich.**

Tüchtiger Bautechniker,

mit vollständiger Technikusbildung und mehrjähriger Praxis, nicht unter 25 Jahre alt, von einem Baumeister in Zürich I gesucht. Solche, die das Mauern gelernt haben und etwas italienisch sprechen, bevorzugt. Anmeldungen, mit Angabe des Geburts- und Heimatortes, des Bildungsganges, der bisherigen Stellungen und der Gehaltsansprüche unter Chiffre Z. G. 11932 an die Annoncen-Expedition **Rudolf Mosse, Zürich.**

Polytechn. gebildeter

Architekt

mit mehrjähriger Praxis gesucht in ein Baugeschäft der Ostschweiz. Nur ganz tüchtige Bewerber mit guten Zeugnissen belieben gefl. Offerten zu stellen sub Chiffre Z. U. 12020 an die Annoncen-Expedition **Rudolf Mosse, Zürich.**

Gesucht

zu sofortigem oder baldigem Eintritt ein durchaus selbständiger

Architekt.

Reflektant muss flotter Darsteller sein. Ebendasselbe ein tüchtiger, erfahr.

Bauführer.

Gefl. Offerten verbunden mit Hand- skizzen in Briefform unter Za. G. 2297 an **Rudolf Mosse, St. Gallen.**

Architekt,

selbständiger, flotter Zeichner, wird zur Ausarbeitung der Baupläne für den Neubau einer grossen Schul- anstalt für mindestens 2 Jahre zu engagieren gesucht. Eintritt nach Uebereinkunft. — Offert. mit Zeugnis- abschriften, Gehaltsansprüchen, An- gabe des Studienganges und bis- herigen Praxis unt. Chiffre H. B. 2911 an die Annoncen-Expedition **Rudolf Mosse, Zürich.**

Junger Bautechniker,

20 Jahre alt, mit guten Zeugnissen und bescheidenen Gehaltsansprüchen, **sucht Stellung** per sofort oder später. — Gefl. Offerten erbeten unter Z. U. 11895 an **Rudolf Mosse, Zürich.**

Gesucht auf baldigen Eintritt ein tüchtiger Bauzeichner

in ein Architekturbureau nach Schaff- hausen. — Offerten mit Zeugnissen unter Chiffre J. S. an die Ann.-Exp. **Rudolf Mosse, Zürich.**

Bauingenieur

für Beton- und insbesondere

Eisenbeton- Bau

zu baldigem Eintritt v. süddeutscher Firma **gesucht.**

Nur Herren, welche *nachweisbar gründlich in Theorie und Praxis erfahren, zuverlässig und selbständig* auf Bureau und Baustelle sind, wol- len sich melden.

Bei entsprechenden Leistungen ist die Stellung von Dauer.

Gefl. Offerten mit Zeugnisabschri- ten und sonstigen Unterlagen unter M. O. 6449 erbeten an d. Annoncen- Expedition

Rudolf Mosse, Zürich.

Bautechniker,

6 Sem. Bau- u. Hochschule, bis- her in grossem Baugeschäft und Sägewerk, verb. mit Bautischlerei u. Holzhandlung tätig, mit gründ- lichen Fachkenntnissen,

sucht anderw. Stellung.

Offerten unt. Chiffre Z. B. 11977 an **Rudolf Mosse, Zürich.**

Tüchtiger, selbständiger

Bauführer,

flotter Zeichner, in allen Hoch- bauarbeiten durchaus bewandert, ver- traut in Kostenvoranschlag und Ab- rechnung, mit Erfahrung in arm. Betonbau, **sucht Stellung.** — Of- ferten unter Chiffre Z. F. 12081 an **Rudolf Mosse, Zürich.**

Architekt,

Anfang 30, in leitenden Stellungen bei Behörden u. Privaten tätig gew., repräs., energisch u. praktisch durch- aus erfahren, **sucht** zum 1. April 1907 event. früher selbständige und dauernde **Stellung.** — Gefl. Off. unter Z. D. 12104 an die Ann.-Exp. **Rudolf Mosse, Zürich.**

Ein mit allen Arbeiten der Stuck- und Kunststein-Branche vertrauter

Modelleur

sucht per sofort oder später **Stel- lung.** — Off. sub F. D. 4360 an **Rudolf Mosse, Darmstadt.**

Gesucht

für sofort und immer in der Stadt Zürich oder Umgebung ein zahlungs- fähiger

Abnehmer v. Nutzholz,

jährliche Lieferung 500 bis 1000 Festmeter. — Anfragen unter Chiffre Z. Y. 11724 an die Annoncen-Exp. **Rudolf Mosse, Zürich.**

Tüchtiger, erfahrener

Architekt

für Profan- und Innen-Archi- tektur, der hervorr. Schulen mit besten Erfolgen absolviert hat, **sucht** leitende Stellung in nur erstem Hause. Anträge unter Chiffre Z. U. 11195 an die Annoncen-Expedition **Rudolf Mosse, Zürich.**

Gebr. Rollbahngeleise

in grösseren Posten und beliebigen Profilen, sowie passende

Rollwagen

zu kaufen gesucht. — Offerten unter Chiffre Z. Q. 11716 an die Annoncen-Expedition **Rudolf Mosse, Zürich.**

Zu verkaufen:

1 kl. Transformator, 2000/110 V. 50 Per. 3 KW.

1500 Eisenschwellen f. Meter- spur, mit Kl'platten u. Bolzen. **Limmattalstrassenbahn,** Schlleren b. Zürich.

Zu verkaufen

wegen Beendigung der Bauten:

1 Zentrifugalpumpe, komplet, mit Antrieb, Rohr etc., Leistung 4000 L. **1 Betonmischmaschine,** Pat. No. 22789, fahrbar, mit Aufzug und Antrieb für elektr. Motor.

Eine grosse Partie **45 cm Flecklinge, Hebel, Stützen und Kantholz** für Beton-Armé-Arbeiten.

Eine Partie **Gerüststangen,** schlank, 12, 14, 16 und 18 m lang. Offerten unter Chiffre Z. Y. 11899 an die Annoncen-Expedition **Rudolf Mosse, Zürich.**

CARLMÜLLER ZÜRICH Patent-Bureau

PRIMA REFERENZEN

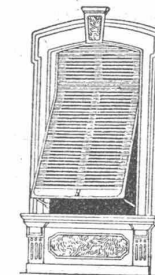


Gustav Griot, Ingr., Zürich V.

Wilh. Baumann

Rolladenfabrik

Horgen (Schweiz).



Holzrolladen aller Systeme.

Rolljalousien, automatisch.

Roll- Schutzwände verschiedener Modelle.

Verlangen Sie Prospekte!

Tüchtiger, selbständig arbeitender **Architekt,** erfahrener Konstrukteur und Bau- leiter, deutsch und französisch ge- läufig u. etwas italienisch sprechend, **sucht** auf Febr. oder März **Stel- lung;** event. mit Aussicht auf spätere Beteiligung. — Offerten sub Chiffre B. Z. 6651 an die Annoncen-Exp. **Rudolf Mosse, Basel.**

Bautechniker

(M.), 26 Jahre, ledig, flotter Zeichner, firm in allen techn. Arbeiten, Bau- grosser Privat- u. Industrie-Bauten, seit Jahren erster Techniker im Bau- geschäft, **sucht** für 1907 **Stellung.** Gefl. Ang. **Curt Dressler, Eisenach,** Alexanderstr. 105.

Kopierbureau Steinmann & Erni, gegründet 1892, Börsenstr. 10, Zürich. — Schreib- masch.-Arbeiten. Vervielfält. Diktat.



J. Nörr Zürich Bahnhofstr. 77



Altestes, grösstes Spezialhaus für **echte porös wasserdichte Loden Nouveautés** Stoffe meterweise **Elegante Massarbeiten:** Veston-Anzüge v. Fr. 65.— an Paletots-Anzüge v. Fr. 45.— an **Fertige Lodenartikel** in reichster Auswahl **Modell-Album franko**

PATENT-BUREAU Wilh. Reinhard, Zürich

Uni **Linoleum** Bedruckte **Linoleum** Granit-**Linoleum** Inlaid-**Linoleum** Kork-**Linoleum**

empfehlen in den fabrizierten Stärken zu billigsten Preisen per \square m, fertig verlegt von geschulten Fachleuten,

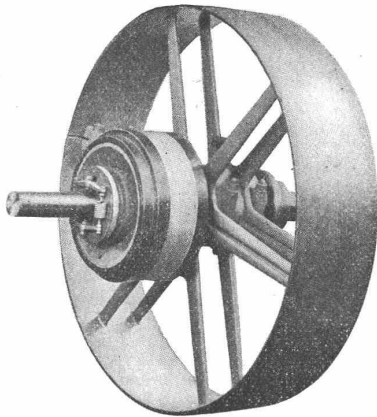
Grands magasins **Jelmoli S. A. Zürich.**

(Persönliche oder schriftliche Offerte auf Wunsch sofort zur Verfügung.)

Rudolf Mosse

Alleinige Inseraten-Annahme für die „Schweiz. Bauzeitung“.

Gesellschaft der
L. von Roll'schen Eisenwerke
Eisenwerk Glus



Benn's Patent Reibungskupplungen

Zum Ein- und Ausrücken von ganzen Wellensträngen oder einzelnen Maschinen während des Betriebes. Vollständig geschlossene Ausführungsform; für höchste Tourenzahlen verwendbar: selbsttätige Schmierung der inneren Teile.

Lager mit Ringschmierung:

Sellerslager mit herausnehmbarer unterer Laufschaale, Patent, als Stehlager, Hängelager, Wand- und Säulen-Konsollager.

Feste Stehlager mit herausnehmbaren Weissmetall- oder Bronzeschalen für Massivwellen und Hohlwellen.

Komplette Transmissionsanlagen für alle Industriezweige.

L'Embrayage à Friction

systeme **Benn b^{té}** s. g. d. g.

est fabriqué et vendu en France par les Fonderies et Ateliers de Constructions mécaniques de

WYSS & C^{IE} à Seloncourt (Doubs).

Grandes Carrières de St-Imier (Jura)

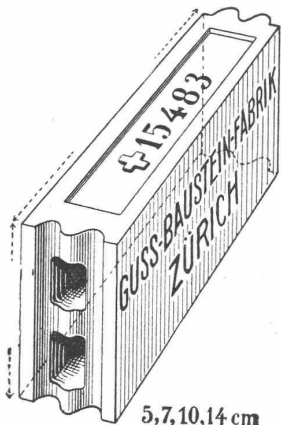
Steinbrüche in St-Imier und Villeret

Oeschger, L'Hardy & Co.,
Nachfolger von Rothacher & Co.

— Hellgelber Kalkstein —

Druckfestigkeit 1892 kg per cm², politurfähig, gleichmässige Struktur, Werkstücke in allen Grössen bis zu 5 m³.

Grosser Steinmetzbetrieb, Steinsägerel etc.



5,7,10,14 cm

Gussbausteine, bestes Material für trockene Scheidewände.

Referenzen und Muster
gerne zu Diensten.

Die Generalvertretung:

Handelsgenossenschaft des
Schweizer. Baumeisterverbandes
Zürich

Bureaux: Werdmühlegasse 17.

Diesel-Motoren

Wirtschaftlich vorteilhafteste
Verbrennungsmotoren

zum Betriebe mit
billigen
flüssigen Brennstoffen.

Alleinige Fabrikanten für die Schweiz:

GEBRÜDER SULZER

Winterthur.

Die Motoren werden in Grössen von 20 P.S.
an aufwärts ausgeführt.

Das technische Bureau

von **R. Arnold**, Ingenieur, Zürich I, Auf der Mauer 11

empfiehlt sich zur Ausführung von Projekten und Bauten,
Wasserkraft-Anlagen, elektrischen Bahnen und Anlagen,
Strassen- und Tiefbau.

Kostenberechnungen, Begutachtungen, Planaufnahmen etc.

Accumulatoren

für alle Zweige der Industrie:

für Zentralen, Fabriken, Private, Laboratorien,
Automobile, Schiffe, Waggonbeleuchtung usw.

liefert

Accumulatoren-Fabrik Oerlikon

in OERLIKON bei Zürich.

Bureau für die Westschweiz: LAUSANNE, Chemin Vinet 29.

Verblendsteinfabrik

(Baselland) **Lausen A.-G.** (Baselland)

Fabrik für feuerfeste Produkte und Verblendsteine

empfiehlt:

1^a gesinterte Verblendsteine

in gelb, lederfarbig und rot, farbenrein und vollständig ausschlagfrei (jedem fremden Fabrikat mindestens ebenbürtig)

Glasierte Verblendsteine und Verblenderplättchen

In allen Farben für äussere Fassadenverkleidungen, Baderäume, Schlachthäuser, Kühlräume etc.

Feuerfeste Produkte

für Hafner — Ziegeleien — Giessereien

Spezialsteine für Zement- und Kalkfabriken, Kuppelöfen

(Steine bis zu 42% Tonerdegehalt)

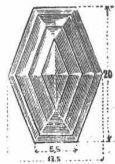
Feuerfester Mörtel

In kürzester Lieferfrist werden nach jeder beliebigen Zeichnung unsere Fabrikate angefertigt.

KOCH & C^{IE}, vorm. E. Baumberger & Koch, BASEL

Telephon: No. 2977 — Telegr.-Adr.: Asphalt Basel

Baumaterialien-Handlung



Falconnier's Glas-Bausteine

aus geblasenem Glase

Glas - Prismen und Reflektoren

bringen Tageshelle in dunkle Räume

Schürmanns Anker-Eisen

aus Siemens-Martin-Flusseisen. — Werden auf der Baustelle kalt verarbeitet.

Mosalk-Steinzeug-Plättchen.

Saargemünder und rote Italiener-Plättchen.

Glaserte Wand-Plättchen.

Asphalt-Comprimé-Plättchen.

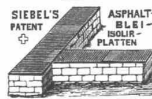
Nagelbare Bims-Dübelsteine

in schweiz. Normal-Backsteinformat

Kanderner feuerfeste Steine und Erde

Schiffskitt — Asphalt-Röhrenkitt — Pflasterkitt

Dachpappen - Korksteine - Isolierplatten



Locher & Co. Zürich

Talgasse 10, Teleph. 2084.

Spezialität in
wasserdichten Räumen
für
Zentralheizungen.

Ausführung von Asphaltarbeiten

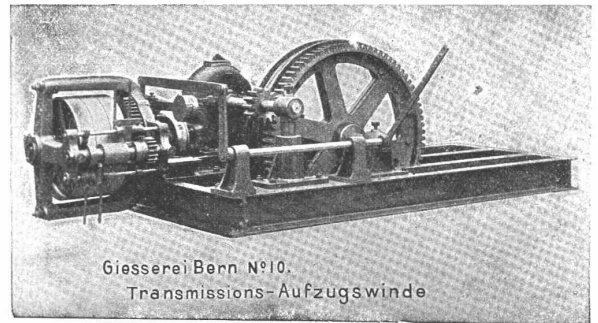
wie
Stampfasphalt für Strassen u. Höfe,
Gussasphalt für Trottoir, Zinnen,
Waschküchen, Keller.

Säurefeste Beläge für Akkumulatorenräume.

Reparaturen.

Gesellschaft der Ludwig von Roll'schen Eisenwerke

Filiale: **Giesserei Bern** liefert:



Giesserei Bern N^o10.
Transmissions-Aufzugswinde

Hebezeuge jeder Art als **Laufkräne**, und feste oder fahrbare **Drehkräne** für Hand- und speziell **elektrischen** Betrieb; **Aufzüge** für hydraulischen, **elektrischen** und Transmissionsbetrieb.

Eisenbahnmateriale als **Drehscheiben** und **Schlebeebühnen** für Wagen und Lokomotiven; Hand- **Dampf-** und **elektrischer** Betrieb. **Weichen** für **Haupt-** u. Nebenbahnen, für **Vignol-** u. **Rillen-**Schienen. **Barrieren** mit und ohne Verriegelung und Vorläuten.

Zahnstangenoberbau; komplette Seilbahnen für Güter- und Personentransport. (Eigene **patentirte** Systeme). Seit 1898 37 Touristen-Seilbahnen ausgeführt oder in Arbeit.

Schleusenanlagen, Schützenwehre, Walzenwehre für Hand- und elektrischen Antrieb. **Hydraulische, automatische Zementsteipressen.** — Angaben über zahlreiche Ausführungen, Referenzen, Projekte und Kostenvoranschläge stehen zu Diensten.

Wasser-Reinigung

Filterpressen

Armaturen

Pumpen

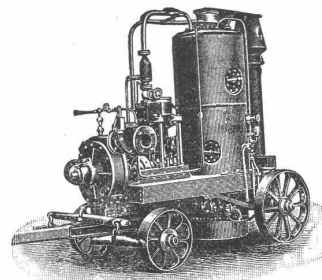
A. L. G. Dehne, Maschinen-Fabrik, Halle a. S.

Alleinvertreter für die Schweiz:

J. Terrisse, 21 Rue Toepffer, Genève.

Zentrifugalpumpen

als Riemenpumpen
oder mit Elektromotor direkt gekuppelt.



**Fahrbare
Pumpmaschinen**

halten fertig auf Lager

Menck & Hambrock
Altona-Hamburg 32.