

Objektyp: **Advertising**

Zeitschrift: **Schweizerische Bauzeitung**

Band (Jahr): **49/50 (1907)**

Heft 3

PDF erstellt am: **21.07.2024**

Nutzungsbedingungen

Die ETH-Bibliothek ist Anbieterin der digitalisierten Zeitschriften. Sie besitzt keine Urheberrechte an den Inhalten der Zeitschriften. Die Rechte liegen in der Regel bei den Herausgebern. Die auf der Plattform e-periodica veröffentlichten Dokumente stehen für nicht-kommerzielle Zwecke in Lehre und Forschung sowie für die private Nutzung frei zur Verfügung. Einzelne Dateien oder Ausdrucke aus diesem Angebot können zusammen mit diesen Nutzungsbedingungen und den korrekten Herkunftsbezeichnungen weitergegeben werden. Das Veröffentlichen von Bildern in Print- und Online-Publikationen ist nur mit vorheriger Genehmigung der Rechteinhaber erlaubt. Die systematische Speicherung von Teilen des elektronischen Angebots auf anderen Servern bedarf ebenfalls des schriftlichen Einverständnisses der Rechteinhaber.

Haftungsausschluss

Alle Angaben erfolgen ohne Gewähr für Vollständigkeit oder Richtigkeit. Es wird keine Haftung übernommen für Schäden durch die Verwendung von Informationen aus diesem Online-Angebot oder durch das Fehlen von Informationen. Dies gilt auch für Inhalte Dritter, die über dieses Angebot zugänglich sind.

Schweizerische Bauzeitung

Wochenschrift

für Bau-, Verkehrs- und Maschinentechnik

Gegründet von A. WALDNER, Ingenieur.

Herausgeber: A. JEGHER, Ingenieur.
Dianastrasse Nr. 5, ZÜRICH II.

Verlag des Herausgebers. — Kommissionsverlag: Rascher & Cie., Meyer & Zellers-Nachfolger in Zürich.

Organ

des Schweizer. Ingenieur- und Architekten-Vereins und der Gesellschaft ehemaliger Studierender des eidg. Polytechnikums in Zürich.

Insertionspreis:
Für die 4-gespaltene Petitzeile
oder deren Raum 30 Cts.
Haupttitelseite: 50 Cts.

Inserate
nimmt allein entgegen:
Die Annoncen-Expedition
RUDOLF MOSSE,
Zürich,

Basel, Bern, St. Gallen,
Berlin, Breslau, Dresden,
Frankfurt a. M., Hamburg,
Köln, Leipzig, Magdeburg,
München, Stuttgart, Wien.

Abonnementspreis:
Ausland. 25 Fr. für ein Jahr
Inland. 20 " " "

Für Vereinsmitglieder:
Ausland. 18 Fr. für ein Jahr
Inland. 16 " " "
sofern beim Herausgeber
abonniert wird.

Abonnements
nehmen entgegen: Heraus-
geber, Kommissionsverleger
und alle Buchhandlungen
und Postämter.

B^d IL.

ZÜRICH, den 19. Januar 1907.

N^o 3.

Neue Dachkonstruktion für Fabrik-Bau

Vorteile:

1. Unabhängigkeit der Gebäudelage von der Himmelsrichtung.
2. Geringstes Gewicht bei sehr guter Isolation.
3. Unübertroffene Lichtwirkg. mit spezieller Lüftungsvorrichtung.
4. Rasche und billigste Erstellung bei jeder Jahreszeit.
5. Beste Eignung auch für schwierige klimatische Verhältnisse.
6. Widerstandsfähigkeit gegen Feuer; billige, feuersichere Imprägnierung durch Flammenschutz-Anstrichmasse.

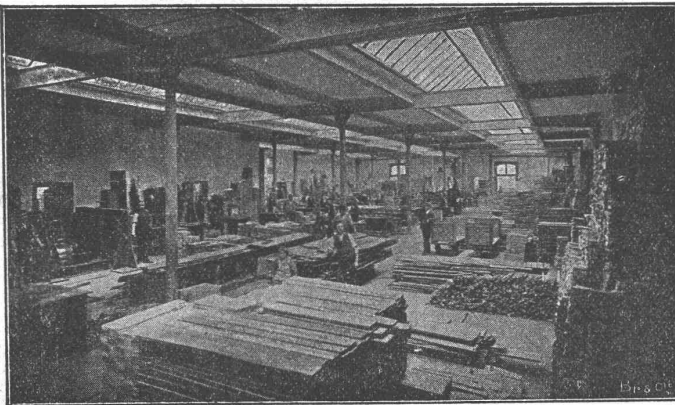
Empfohlen als **rationalstes System** für
Magazine, Lagerhäuser, Werkstätten, Maschinenfabriken,
Gleisereien, Elektrizitätswerke, Spinnereien, Webereien,
Bleichereien, Färbereien, Güterhallen, Markthallen, etc.

Patent-Inhaber:

Séquin & Knobel, Rütli (Zürich),
Zivil-Ingenieur-Bureau für modernen Fabrikbau.

Vertretung und Ausführung:

KOCH & Cie., vorm. E. Baumberger & Koch, **Basel,**
Unternehmung für Dachkonstruktionen- und Bodenbelags-
Arbeiten.



⊕ Patent Nr. 23428

Konkurrenzausschreibung.

Die Einwohnergemeinde Biel eröffnet hiemit unter den schweizerischen und in der Schweiz niedergelassenen Architekten eine **Konkurrenz zur Erlangung von Entwürfen für den Neubau eines Gymnasiums mit Turnhalle in den Spitalreben in Biel.**

Zur Prämierung der besten Entwürfe werden dem Preisgericht Fr. 4000.— zur Verfügung gestellt.

Das gedruckte **Programm**, dem die Grundsätze für das Verfahren bei öffentlichen architektonischen Konkurrenzen zu Grunde liegen, und **Plangrundlagen** können gegen Einsendung von 3 Franken von der **Stadtkanzlei Biel** bezogen werden. Den nicht prämierten Teilnehmern am Wettbewerb wird dieser Betrag zurückerstattet.

Die Projekte sind spätestens bis **15. April 1907, abends, dem Stadtbauamt Biel** einzureichen.

Biel, den 9. Januar 1907.

Der Gemeinderat.

Junger Bauingenieur

mit abgeschl. Hochschulbildung nebst perf. Deutsch und Franz., Kenntnis des Engl. und Ital., Ia. Ref., theoret. und konstruktiv ausgebild., **sucht** per jetzt oder später **Stelle**, mit Vorliebe im Wasserbau.

Gefl. Anträge sub L. K. 1415 befördert die Annoncen-Expedition

Rudolf Mosse, Zürich.

Rudolf Mosse, Zürich

alleinige Inseraten-Annahme für die
Schweizer. Bauzeitung.

Linoleum Maximiliansau

erstklassige Qualitätsmarke,
bekannte schalldämpfende wärmende Sonderfabrikate.

Korklinoleum 7 mm stark, Original-Fabrikat

Korkment schalldämpfende warme Unterlage für Linoleum

Jaspe durchgehende charakteristische Musterung

Inlaid neueste Künstler-Kollektion.

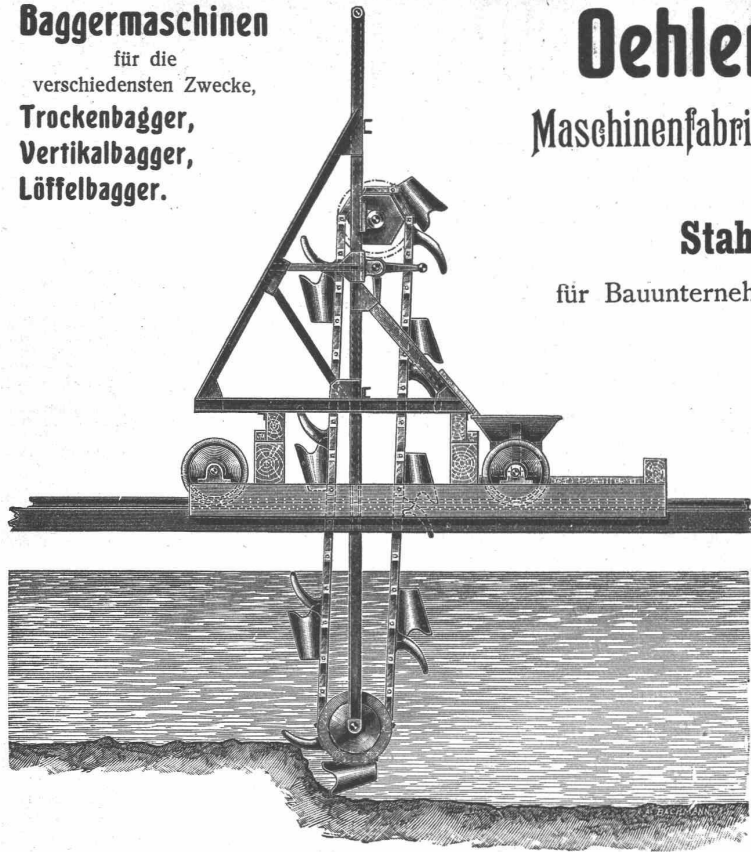
Von Behörden bevorzugt.

Aufgabe von Bezugsquellen durch die Fabrik.

Für Techn. Vorarbeiten im Bahn- und Strassenbau empfiehlt
sich B. Emch, Ingenieurbureau, Bern, Schwarzthorstr. 61.

Baggermaschinen

für die
verschiedensten Zwecke,
Trockenbagger,
Vertikalbagger,
Löffelbagger.



Oehler & Co., Aarau

Maschinenfabrik, Eisen- und Stahlgießereien

empfehlen

Stahlgeleise und Wagen

für Bauunternehmer und industrielle Etablissements,

Schubkarren und Perronwagen,

Betonmischmaschinen,

Waschmaschinen,

Torfpresen mit zugehörigen

Geleiseanlagen,

Seilbahnen

verschiedener Systeme,

Transmissionen mit gewöhnlichen

und Ringschmierlagern,

Grauguss, Haberlandguss.

Mechan. Bauschreinerei und Parquet-Fabrik
Stuber & Co., Schüpfen (Bern)

empfiehlt:

Parquets in allen Holzarten, vom einfachsten bis reichsten Dessin.

Bauschreinerarbeiten,

Fenster und Türen als Spezialität.

Prompte Bedienung. Vorteilhafte Preise. Man verlange Offerten.

Elektr. Aufzüge

modernster
Konstruktion und
Ausführung
liefern

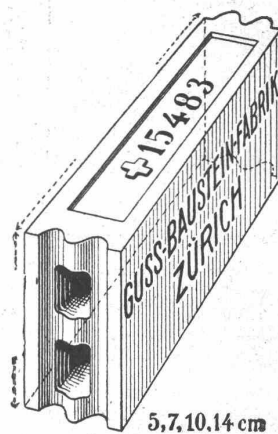
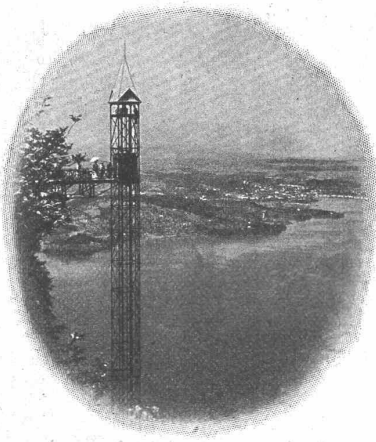
C. Wüst & Cie.

Seebach-
Zürich.

Einzig Maschinen-
fabrik in der Schweiz,

die nur elektrische Aufzüge baut und zwar komplet, den elektrischen wie den mechanischen Teil in eigenen, vorzüglich eingerichteten Werkstätten mit über 300 Arbeitern.

Hunderte von Anlagen im Betrieb!



Gussbausteine,
bestes Material für
trockene Scheidewände.

Referenzen und Muster
gerne zu Diensten.

Die Generalvertretung:

Handelsgenossenschaft des
Schweizer. Baumeisterverbandes
Zürich

Bureaux: Werdmühlegasse 17.

Mannheimer Eisengießerei u. Maschinenbau A.-G.

Gegründet 1863 MANNHEIM Gold. Medaille Paris 1900

liefert als Spezialität in anerkannt vorzüglicher Ausführung:

Zerkleinerungsmaschinen

Steinbrecher — Walzwerke

Kugelmühlen

Kollergänge — Desintegratoren

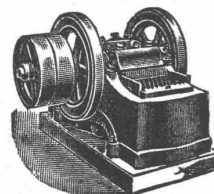
Schotteranlagen

Kieszerkleinerungsanlagen

Siebtrommeln u. Schüttelsiebe

Neu! **Steinbrecher kombiniert mit Schüttelsieb** Neu!
Gesetzl. geschützt. **ohne besonderen Antrieb.** Viel bewährt.

1a Referenzen im In- und Ausland.



Geräte & Werkzeug
für Bauausführung
für Gas- & Wasserleitung etc.



Fördervorrichtung
mit selbsttätig. Aus- oder Zurück-
bringung der Fördermasse.

Bopp & Reuther, Mannheim.

MARKEN
MUSTER
ERFINDUNGS-PATENTE durch
J. AUMUND INGENIEUR
TELEPHON 2907 ZÜRICH RAMISTR. 6.

Kopierbureau Steinmann & Erni,
gegründet 1892,
Börsenstr. 10, Zürich. — Schreib-
masch.-Arbeiten. Vervielfält. Diktat.

F. GAUGER
ZÜRICH



EISEN-CONSTRUCTIONS

WELBLECHE
GERADE u. BOMBIERTE

GEGR. 1870

HANF-DRAHT-SEILE
für Aufzüge, Kranen,
Transmissionen etc.
Bindseile — Schlingen
Gerüst-Stricke
Maurerschnüre, Senkelschnüre
Draht-Bürsten
Bast-Tragbänder
Wagenfett — Seilschmiere
empfiehlt bestens

D. Denzler, mech. Seilerei,
Zürich.

PATENT-ANWALTS-BUREAU
JNG. G. ROTH & Co
ZÜRICH I

VERWERTUNG UND
FINANZIRUNG
GUTER ERFINDUNGEN
GRÜNDUNG VON GESELLSCHAFTEN
VORZÜGLICHE EMPFEHLUNGEN

Uni Linoleum
Bedruckte Linoleum
Granit-Linoleum
Inlaid-Linoleum
Kork-Linoleum

empfehlen in den fabrizierten Stärken
zu billigsten Preisen per $\square m$, fertig
verlegt von geschulten Fachleuten,

Grands magasins
Jelmoli S. A.
Zürich.

(Persönliche oder schriftliche Offerte
auf Wunsch sofort zur Verfügung.)

Fensterfabrik
und **Glaseri**
J. G. KIEFER

Werkstätte und Bureau:
Seefeldstrasse 153
ZÜRICH V
2894 TELEPHON 2894

Alleiniger Inhaber des
Schweiz. Patentes Nr. 27008
für moderne
Oberlichtscheren.

A. Juoker, Nachf. v.
Jucker-Wegmann,
Papierhandlung s. Hecht.
Schiffände 22, Zürich.

Grosses Lager
von
Pauspapieren, Pauselinen,
und **Zelohnenpapier,**
Rollen und Bogen,
in nur vorzüglichen Qualitäten.
Holzsamentpapier, Dach-
pappen, Bodenbelag- u.
Teppich-Unterlag-Papiere.

Heliographie- und
Paus-Papiere
Lichtpausen
in **Heliographie**
in



und in **Plandruck**
(neu)

liefern
Schweiz. Lichtpaus-Anstalten A.-G. vorm.
Hatt & Co, Zürich,
Telephon. **Filiale in Bern.**

Ventilationsröhren
zu kaufen gesucht.

Wir suchen ca. 2000 m Venti-
lationsröhren, Dimension 200 mm,
per sofort. — Gefl. Offerten direkt
an unser Bureau.

Froté, Westermann & Cie. A.-G.,
Poststrasse 3, Zürich.

Gesucht:
Ein
Architektassistent,
welcher tüchtig im Entwerfen und
Planzeichnen ist, zu **sofortigem Ein-**
tritt. — Offerten mit Gehaltsanspr.
u. Referenzen sub Chiffre Z. E. 630 an
Rudolf Mosse, Zürich.

Beteiligung.
Architekt,
anfangs der 30er Jahre, mit besten
Referenzen, sucht sich gelegentlich
in einem gut eingeführten **Bau-**
geschäfte und Architekturbureau
mit kleinerem Kapital zu **beteiligen.**
Zürich oder Umgebung bevorzugt.
Es wird nur auf gut renommiertes
Geschäft reflektiert. — Offerten er-
beten unter Chiffre Z. V. 646 an
Rudolf Mosse, Zürich.

Gesucht:
Junger tüchtiger
Techniker
für Architekturbureau, Spezialarbeit
für Fabrikbau. — Off. sub Chiffre
Z. F. 631 an die Annoncen-Exped.
Rudolf Mosse, Zürich.

Maschinentechniker,
28 Jahre alt, vielseitige Bureau- und
Betriebspraxis, gewandt im Verkehr
mit Arbeitern, **sucht** dauernde
Stelle im Betrieb oder Bureau.
Ia. Zeugnisse. — Offerten gefl. er-
beten unter Z. S. 643 an
Rudolf Mosse, Zürich.

Innen-Architekt
(Kunstgewerbler), militärfrei, mit
gründlicher praktischer Vorbildung
und Bureaupraxis, **sucht** per 15.
Februar ev. 1. März **Stellung** auf
Architekturbureau. — Offerten sub
Chiffre Z. H. 648 an die Ann.-Exp.
Rudolf Mosse, Zürich.

Zu verkaufen:
In grosser, industrieller Stadt der
Ostschweiz ein seit ca. 25 Jahren
mit gutem Erfolge betriebenes

Zimmer-Geschäft
mit grosser und solider Kundschaft.
Der Kaufpreis beträgt inkl. solid
gebautem **Wohnhaus, Schreinerrei-**
gebäude, grossem Zimmerplatz,
Maschinen, Zimmer- u. Schreiner-
geschirr für zusammen 26 Mann
Fr. 110 000 bei einer **Anzahlung**
von Fr. 20 000. Auf Wunsch wird
der Verkäufer seinem Nachfolger
noch längere Zeit mit Rat und Tat
zur Seite stehen. Für einen soliden
tüchtigen Fachmann bietet dieses Ge-
schäft eine schöne, gesicherte Exi-
stenz. Nähere kostenfreie Auskunft
erteilt

Hans Steininger,
Rechtsagent, **Rorschach.**

Hochbau Tiefbau Maschinenb. Elektrotech.
Technikum Konstanz
am Bodensee
Reform-Lehrpr.
Prosp. frei

Architekt,
tüchtiger **Bauführer**, der schon
einige grosse Hotelbauten geleitet
und momentan in selbständiger
Stellung steht, **sucht** leitende **Stel-**
lung in Baugeschäft oder Archi-
tekturbureau, eventuell als employé
interessé. — Ia. Referenzen zur Ver-
fügung. — Offerten gefl. sub Z. G. 607
an **Rudolf Mosse, Zürich.**

Architekt,
theoretisch und praktisch, lang-
jährige Praxis, **sucht feste Stel-**
lung in gutem Baugeschäft. Mit-
beteiligung bei gegenseitiger
Konvenienz nicht ausgeschlossen.
Offerten sub Z. C. 603 an
Rudolf Mosse, Zürich.

Tiefbau-Ingenieur,
gewissenhafter, selbständiger Arbeiter
mit 6jähr. Bau- u. Bureau-Praxis im
Wasser- u. Betonbau, sowie im Ver-
messungswesen u. spez. Vorarbeiten
für Flusskorrekturen u. Eisenbahn-
bau **sucht** per sofort oder später
Stellung. — Offerten sub Chiffre
Zag. E. 44 an
Rudolf Mosse, Bern.

Tüchtiger
Bauführer,
flotter Zeichner, seit 1 1/2 Jahren in
Oberitalien tätig, **sucht** wegen Be-
endigung der Arbeiten auf Mitte
Februar anderweitig **Stellung.**
Gefl. Offerten befördert unter
H. 1490 M. das Annoncenbureau
Haasenstein & Vogler, Mailand.

Junger Mann,
Absolvent einer Kreisreal- und In-
dustrieschule, mit zwei Semestern
Hochschule und einem Jahr Burea-
praxis, bittet, da Verhältnisse halber
ein Weiterstudieren unmöglich, um
gütige Aufnahme in ein Baubureau.
Annahme einer Stellung im Ausland
nicht ausgeschlossen. — Gefl. Offerten
mit Gehaltsangabe sind zu richten
unter M. S. 7048 an
Rudolf Mosse, München.

PATENT-BUREAU
E. BLUM & Co DIPL. INGENIEURE
GEGRÜNDET 1828 · ZÜRICH · LINTHESCHERG. 17

Präzisions-
Reisszeuge.
Clemens Riefler,
Nesselwang u. München
(Bayern).
Gegründet 1841,
Paris 1900 Grand Prix
Illustrierte Preislisten gratis
Die Zirkel der echten
Riefler-Reisszeuge
sind am Kopf mit dem
Namen RIEFLER
gestempelt.



Centralheizungsfabrik Bern, A.-G., J. Ruel

Internationale Ausstellung Mailand 1906:  Grand Prix 

empfehlte sich zur Erstellung von **Zentralheizungen aller Systeme; Wäschereien, Tröckneren, Bade-Einrichtungen und Desinfektions-Apparate, Glaserel, Kupfer- und Kesselschmiedearbeiten.** — Fabrik: Station Ostermundigen. Depot: Speichergasse Nr. 35, Bern.

Schweizerische Bundesbahnen. Kreisdirektion II.

Vakante Stelle:

Ingenieur II. Klasse auf dem Bureau des Obergeringens.

Erfordernisse: Abgeschlossene technische Hochschulbildung und Praxis bei Ausführung von Eisenbahnbauten.

Besoldung: 3300 bis 4800 Franken.

Anmeldungstermin: 21. Januar 1907.

Anmeldung schriftlich an die Kreisdirektion II der schweiz. Bundesbahnen in Basel.

Bemerkungen: Dienstantritt wenn möglich 1. Februar 1907. Voraussichtliche Dauer der Anstellung 2 Jahre.

AVIS DE CONCOURS.

Ensuite du décès du titulaire, la **Direction des Services Industriels** de la Commune de **Lausanne**, met au concours la place de **Chef de l'Usine électrique de Pierre de Plan à Lausanne.**

Le Service de l'électricité, rue du Pré, 25, enverra sur demande les renseignements nécessaires au sujet des avantages et des obligations attachés à ce poste.

Les offres de service accompagnées de références et d'un curriculum vitae seront reçues au Service de l'Electricité, jusqu'au **mardi 22 janvier 1907.**

Lausanne, le 9 janvier 1907.

Direction des Services Industriels.

Le poste de professeur de mécanique

au Technicum de Fribourg est mis au concours. Traitement frs. 4000 pour 25 h. — Adresser offres avec certificats à la Direction du Technicum à Fribourg.

Offene Lehrstelle:

Infolge Erkrankung des Hauptlehrers ist an der Abteilung Bauschule des **Gewerbemuseums Aarau** für die Monate Februar und März eine Stellvertretung anzustellen. Fächer: Baufachzeichnen, Konstruktionslehre, projektives Zeichnen, Feldmessen. Besoldung: Fr. 400 per Monat.


Gefällige Offerten an die **Direktion des Gewerbemuseums Aarau.**

Jüngere, tüchtige und selbständige

Ingenieure und Bauführer

suchen wir für die **Schweiz** und **Oesterreich.** Erfahrungen im Eisenbeton- und Eisenbahnbau bevorzugt. Kenntnisse des Italienischen erwünscht. Ausführliche Offerten mit Angabe der Gehaltsansprüche und des Eintrittstermines an

Westermann & Co., St. Gallen,
Davidstrasse 59.

 Für die Fabrikation eines konkurrenzlosen Artikels der Metallbranche wird tüchtiger Kaufmann als **Teilhaber** mit

ca. 40—50 000 Fr. Einlage

und zur Erledigung der kaufm. Geschäfte gesucht. Gewinn 60—80 % bei leichter Absetzbarkeit. Fabrik mit Kraft und Licht u. gröss. Kapital schon vorhanden. — Offerten unter Chiffre H. 7002 Y. an **Haasenstein & Vogler, Bern.**

Schweizerische Bundesbahnen. Kreis II.

Ausschreibung von Bauarbeiten.

Der **eiserne Dachstuhl** für die Verlängerung der Lokomotivremise II im Rangierbahnhof **Lucern** im Gewichte von ca. 22 t wird hiemit zur Konkurrenz ausgeschrieben.

Pläne und Uebernahmsbedingungen können im Bureau des Obergeringens, Leimenstrasse 2 II, eingesehen werden, wo auch die Eingabeformulare zu beziehen sind. Schriftliche Uebernahmsofferten sind bis **Montag den 31. Januar 1907, abends**, verschlossen mit der Aufschrift «Dachstuhl der Lokomotivremise II in Lucern» der unterzeichneten Direktion einzureichen.

Basel, den 16. Januar 1907.

Kreisdirektion II
der schweizerischen Bundesbahnen.

Geschäfts-Verkauf.

Ein seit Jahren mit bestem Erfolg betriebenes

Werkzeug-Fabrikationsgeschäft

(Werkzeuge der Baubranche) wird zufolge Erkrankung des Besitzers zu vorteilhaften Bedingungen **abgetreten.**

Das Geschäft ist in vollem Betrieb, hat grossen Umsatz, steht in bestem Renommée und befindet sich an günstiger Lage; sehr gute Rendite kann nachgewiesen werden. Bare Anzahlung 40—50 000 Franken.

Ingenieure, Bautechniker und Kaufleute werden auf die vorzügliche Gelegenheit aufmerksam gemacht, sich eine flotte Existenz zu schaffen.

An ernsthafte Selbstreflektanten erteilt nähere Auskunft **A. Lüde,** Inkasso und Verwaltungsbureau, Bahnhofstrasse 88, **Zürich.**

Bauzeichner u. Bauführer.

Auf ein Architekturbureau nach Basel wird zum Anfertigen der Werkpläne für ein grösseres industrielles Etablissement mit nachheriger Beaufsichtigung sämtlicher Bauarbeiten eine tüchtige, energische Kraft als Bauzeichner und Bauführer **zu engagieren gesucht.** Eintritt sobald wie möglich. Anmeldungen mit Angaben über bisherige Tätigkeit, Alter und Gehaltsansprüchen sind zu richten unter Chiffre B. K. 7016 an

Rudolf Mosse, Basel.

Achtung! Achtung!

In der Nähe von Solothurn per sofort **zu verkaufen** od. **zu verpachten:**

1 Fabrikgebäude

mit schönen Räumen, Wohnungen und Wasserkraft. Dasselbe eignet sich für jedes beliebige Gewerbe. — Dazu gehören noch und können separat abgegeben werden: **1 Wohnhaus, 1 Scheune** und **1 Waschhaus** mit ca. 4 Juch. Hof- und Mattland. — Anfragen sub Chiffre Z. R. 117 an die Annoncen-Expedition **Rudolf Mosse, Zürich.**

Bauterrain.

Zu verkaufen in guter, feiner Lage Zürichs, ca. 40 Bauplätze, einzeln oder gesamt, eventl. wird ein kapitalkräftiger **Teilhaber gesucht.** Prima Spekulation. Hoher Gewinn. Offerten erbeten unter Chiffre B. D. 7022 an die Annoncen-Expedition **Rudolf Mosse, Basel.**

Schweiz. Werkzeugmaschinenfabrik Oerlikon

Oerlikon bei Zürich.

Erstklassige Werkzeugmaschinen

aller Art und in jeder Grösse

für Maschinenfabriken, Eisenbahnwerkstätten, Automobilfabriken, Brückenbau- und Eisenkonstruktionswerkstätten, allgemeinen Maschinenbau, Kesselschmieden, mechanische und Reparaturwerkstätten etc.

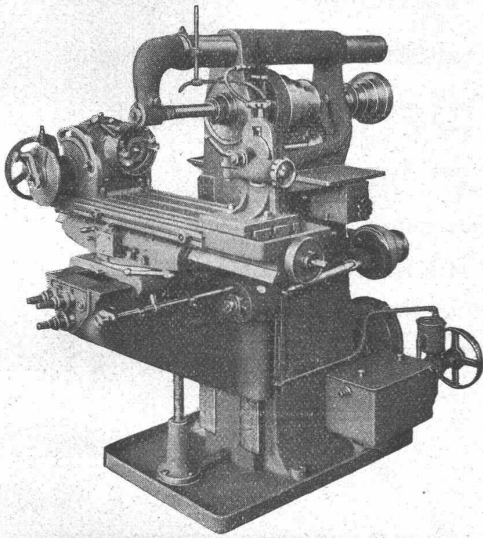
Eigene bewährte Konstruktionen für Spezialzwecke.

Vollendete Bauart und Ausführung.

Hervorragende Arbeitsleistung.

Courante Maschinen auf Lager.

Kataloge und Prospekte zu Diensten.



A. W. FABER'S „CASTELL“-Bleistift

der beste der Gegenwart.

Deutsches Fabrikat.



16 fein abgestufte Härtegrade.

Feinste Spitze. Grösste Zartheit des Striches.

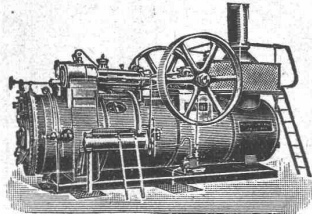
Geringste Abnutzung, daher längste Dauer.

Zu haben in den Schreib- u. Zeichenwaren-Handlungen.

HEINRICH LANZ, MANNHEIM.

Lokomobilen

für **Saft- und Heißdampf**

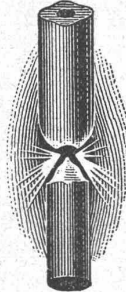


Schweizer Verkaufsbureau: **S. Sello, Zürich I.**

Bahnhofstraße 51 (Mercatorium)

Ueber 16 000 Stück verkauft.

G. A. Pestalozzi & Co. A.-G. Zürich.



Schweizerische
Lichtkohlenfabrik

empfehlte ihre prima Fabrikate für sämtliche Arten Bogenlampen.

Heinrich Brändli, Horgen Asphalt-, Dachpappen- u. Holzzement-Fabrik

liefert:

Asphaltplatten, kombiniert mit Jute- und Filz-Einlagen, bekiest, besandet oder glatt, für **wasserdichte Eindeckungen** bei: Eisenbahnen, Strassen, Hoch- und Tiefbau-Arbeiten, mit **Garantieübernahme**. — Referenzen zu Diensten.

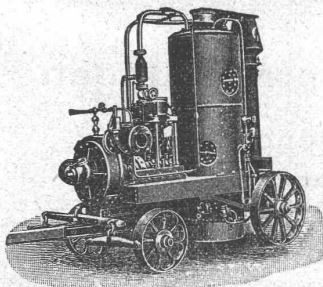
Telegramme: **Heinrich Brändli, Horgen.** * Telephon.



Zentrifugalpumpen

als Riempumpen

oder mit Elektromotor direkt gekuppelt.



**Fahrbare
Pumpmaschinen**

halten fertig auf Lager

Menck & Hambrock

Altona-Hamburg 32.

MARMOR-ARBEITEN

in jeder Art

liefert

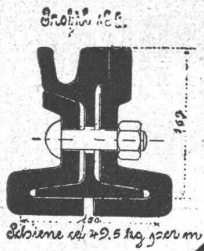
Gebr. Pfister's Nachf. B. Pfister

Marmor-Industrie, Sägen-, Schleif-, Polier- u. Drehwerke

Rorschach

Eigene Brüche

Eigene Brüche



Als Vertreter des
Stahlwerks-Verband Düsseldorf

für **Rillenschienen-Oberbau** liefern wir:

Rillenschienen mit den dazugehörigen Laschen und sonstigem Kleineisenzeug,
und als Vertreter der **Phönix-Werke** in RUHRORT
Weichen und Kreuzungen hierzu.

Wir empfehlen uns ferner zur Lieferung von **Eisenbahn-Oberbau-Material** als:

Stahlschienen, Flusseisenschwellen, Kleineisenzeug

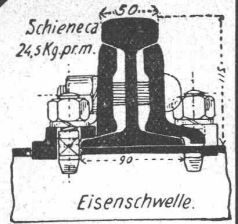
Weichen — Kranen — Drehscheiben — Schiebebühnen

Personen-, Gepäck- und Güterwagen etc.

für Normal-, Sekundär- und Bergbahnen.

Für Offertstellung in diesen Materialien, Einsendung von Zeichnungen,
Anfertigung kompletter Oberbaupläne halten wir uns empfohlen:

FRITZ MARTI AKT.-GES. BERN.



Billigste Bezugsquelle für Heliographien
Elektrische Lichtpauzanstalt

Auf. Baehler, Zeichner.
Basel, Gasstrasse 33.

Telephon 4483. ☉ Heliographieren auch über Nacht. ☉ Postwendend.
2,65 m lang und 1,20 m breit an einem Stück.
Positiv dünn Fr. 2.—, mittel 2.25, dick 2.50; Negativ 1.50, 1.75, 2.— per m².
Bei einmaliger Bestellung von 50 m² 25 Cts. Rabatt per m², ebenfalls bei Jahresabschlüssen.
Muster auf Verlangen umgehend.

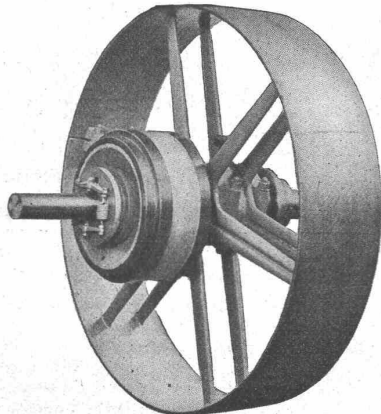
L'Embrayage à Friction

systeme **Benn** b^{té} s. g. d. g.

est fabriqué et vendu en France par les Fonderies et
Ateliers de Constructions mécaniques de

WYSS & C^{IE} à Seloncourt (Doubs).

Gesellschaft der
L. von Roll'schen Eisenwerke
Eisenwerk Glus



Benn's Patent Reibungskupplungen

Zum Ein- und Ausrücken von ganzen Wellensträngen oder einzelnen
Maschinen während des Betriebes. Vollständig geschlossene Aus-
führungsform; für höchste Tourenzahlen verwendbar; selbsttätige
Schmierung der inneren Teile.

Lager mit Ringschmierung:

Sellerslager mit herausnehmbarer unterer Laufschale, Patent, als
Stehlager, Hängelager, Wand- und Säulen-Konsollager.

Feste Stehlager mit herausnehmbaren Weissmetall- oder Bronzeschalen
für Massivwellen und Hohlwellen.

Komplette Transmissionsanlagen für alle Industriezweige.

J. POHLIG. A. G.
CÖLN.

Drahtseilbahnen.

Mehr als 1600 Anlagen geliefert bzw. im Bau;
darunter solche von 15,5, 18,5,
20, 35 und 43 km
Länge.



Verlade-Vorrichtungen
jeder Art für
Massengüter.

Generalvertreter für die Schweiz:

H. von Arx & Co., Zürich
Bau-Maschinen und Werkzeuge jeder Art.

Man verlange Kataloge.