

Zeitschrift: Schweizerische Bauzeitung
Herausgeber: Verlags-AG der akademischen technischen Vereine
Band: 51/52 (1908)
Heft: 14

Werbung

Nutzungsbedingungen

Die ETH-Bibliothek ist die Anbieterin der digitalisierten Zeitschriften. Sie besitzt keine Urheberrechte an den Zeitschriften und ist nicht verantwortlich für deren Inhalte. Die Rechte liegen in der Regel bei den Herausgebern beziehungsweise den externen Rechteinhabern. [Siehe Rechtliche Hinweise.](#)

Conditions d'utilisation

L'ETH Library est le fournisseur des revues numérisées. Elle ne détient aucun droit d'auteur sur les revues et n'est pas responsable de leur contenu. En règle générale, les droits sont détenus par les éditeurs ou les détenteurs de droits externes. [Voir Informations légales.](#)

Terms of use

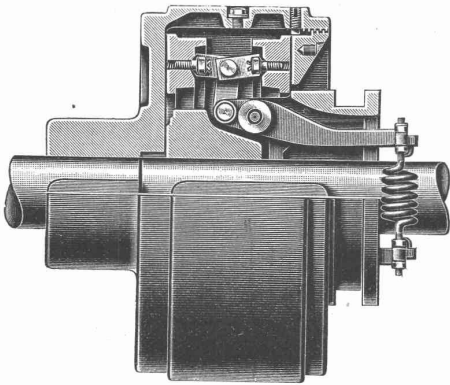
The ETH Library is the provider of the digitised journals. It does not own any copyrights to the journals and is not responsible for their content. The rights usually lie with the publishers or the external rights holders. [See Legal notice.](#)

Download PDF: 30.01.2025

ETH-Bibliothek Zürich, E-Periodica, <https://www.e-periodica.ch>

BENN KUPPLUNG

Patentiert in allen Industriestaaten
und überall als die **beste** und **zuverlässigste** Reibungskupplung anerkannt



Reibungsflächen Eisen auf Eisen
Keine Holzbacken
Reibungsflächen laufen in Oel
Vollständig geschlossen
Reibungsflächen scheibenförmig
Keine vorstehenden Teile

Zum Ein- oder Ausrücken bei jeder Kraft und Geschwindigkeit während des Betriebes.

TRANSMISSIONEN

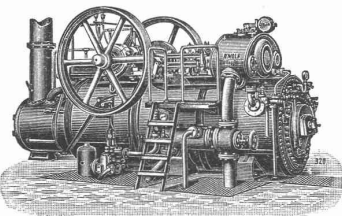
KOMPLETTE ANLAGEN FÜR ALLE INDUSTRIEZWEIGE.

SELLERSLAGER mit RINGSCHMIERUNG, mit herausnehmbarer unterer Laufschele, Patent, als Stehlager, Hängelager, Wand- und Säulen-Konsollager.
FESTE STEHLAGER mit herausnehmbaren Weissmetall- oder Bronzeschalen für Massiv- und Hohlwellen

GESELLSCHAFT der L. von ROLL^{SCHEN} EISENWERKE.

EISENWERK CLUS.

Mailand 1906: Grand Prix.



R. WOLF Magdeburg-Buckau.

Vertreter: W. Thiele, Zürich.

Fahrbare u. feststehende Sattdampf- u. Patent-

Heissdampf-Lokomobilen

bis zu 500 Pferdestärken.

Wirtschaftlichste Wärme-Kraftmaschinen der Gegenwart.

Einfache Bedienung. Unbedingte Zuverlässigkeit. Hoher Kraftüberschuss. Gleichmässiger, geräuschloser Gang. Verwendung jeden Brennmaterials. Verwertung des Dampfes für Heiz- und Betriebszwecke.

Zentrifugalpumpen für grosse und kleine Förderhöhen.

Gesamterzeugung: 520 000 Pferdestärken

Tunnelrollwagen

Infolge Arbeitsbeendigung sofort 48 Stück vollkommen betriebsfähige Tunnel-Wagen, 60 cm Spurweite mit 35 cm Raddurchmesser und 4 mm Blech mit Gleis und 30 HP Lokomotive, auch geteilt, abzugeben.

Offerten unter Chiffre Z. C. 3628 an die Annoncen-Exped.

Rudolf Mosse, Zürich.

Lichtpausanfalt Helvetia, Zürich I

Schiffe 51 — Rytzel & Michaud — Schiffe 51

Telephon 6027 **Spezialität:** Telephon 6027

Trockenverfahren (Plandruck):

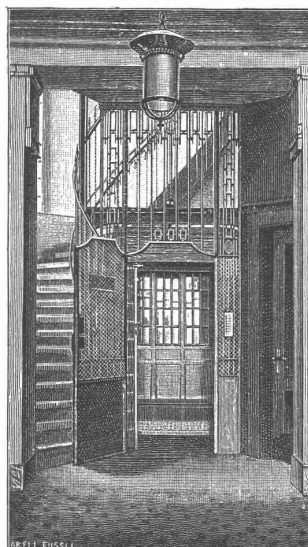
Kopien in tiefschwarzen, scharfen Linien, auf beliebigen Grundton und in jeder gewünschten Farbe auf Paus-, Zeichen- oder Tonpapier, **Karton** oder Leinwand in div. Stärken.

Negrographie. Sepiaverfahren. Heliographie.

Musterzimmer. Vorzügliche Einrichtung. Elektrische Beleuchtung. Sorgfältige, prompte und billige Bedienung. Muster und Preisliste zu Diensten. Verlangen Sie den Besuch unseres Repräsentanten.

Verkauf von Heliographie-, Paus- und Zeichenpapier.

Billigste Bezugsquelle.



J. Ruegger, Basel

liefert als Spezialität

Personen- Waren- & Speise- Aufzüge

für elektrischen und hydraulischen Betrieb

Kranen aller Art (Laufkranen, Drehkranen etc.) ::::

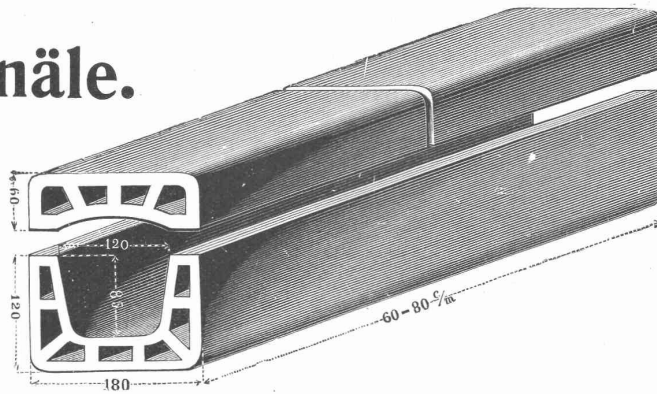
für elektrischen und Handbetrieb.

Vereinigte Ziegelfabriken Thayngen, Hofen & Rickelshausen, Zündel & Cie.
Thayngen
Kabelkanäle.

Kanton Schaffhausen.

Bester Schutz der Kabel.

Leichteste Verlegbarkeit und Zugänglichkeit.



Sehr widerstandsfähig gegen Witterungseinflüsse.

Prospekte, Preise und Muster promptest zur Verfügung.

Gesucht.

Zur Leitung des Eisenbetonbetriebes eines grossen Baugeschäftes wird ein

Ingenieur

gesucht. Neben gründlicher statischer Bildung und völliger theoretischer Beherrschung des Eisenbetons wird besonders auf reiche Erfahrung als Unternehmer Gewicht gelegt. Schweizer oder Süddeutscher bevorzugt. Die Stellung ist als gut dotierte, selbständige Lebensstellung aufzufassen. Offerten unter W. 1857 Q. an Haasenstein & Vogler, Zürich.

Schlackenwolle

liefern in Ia. Qualität

Gysel & Odinga
Asphalt-Fabrik Käpfnach
 vormals Brändli & Cie.,
Horgen.

Ausbeutung

guter Erfindungen
 übernimmt Chiff. Z. P. 3340 durch
Rudolf Mosse, Zürich.

SCHWEIZER. GESELLSCHAFT

FÜR

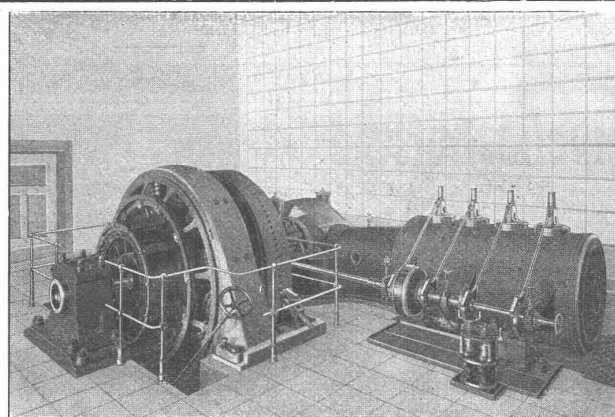
PRÄZISIONS-ARBEIT

VORZÜGLICHE KONSTRUKTION

EINFACH & BETRIEBSSICHER

HOHE OEKONOMIE

EXPORT



MODERNSTE WERKSTÄTTEN

BESTE MATERIALIEN

EXAKTE REGULIERUNG

GERINGE BETRIEBSKOSTEN

EXPORT

LENTZ-VENTILMASCHINEN

GIUBIASCO

Karnahl & Co., Leipzig.

Schluss-Termin für Annahme von Inseraten jeweiligen Mittwoch Abend.



Anerkannt beste
Dynamit-Sorten
für alle Sprengzwecke

sowie **Zündschnüre und Kapseln**
liefert
Dynamit Nobel, A.-G., Zürich
Fabrik in Isleten (Uri).
Dépôts in der ganzen Schweiz.
Mythenstrasse 21.
Telephon 3623.

LUXFER-PRISMEN erhellen dunkle Räume durch **TAGESLICHT**



Kellerbeleuchtung durch Einfalllichte.
Für bestmögliche Lichtausnützung verlange man kostenlose Voranschläge.
Feuersichere Fenster aus Elektroglas.

Alleinvertreter:
Rob. Looser, Zürich V.
Kreuzplatz Nr. 1. Telephon Nr. 652

Holenbrunner Mosaikplatten

Holenbrunn in Bayern

härtester und dauerhaftester Bodenbelag.

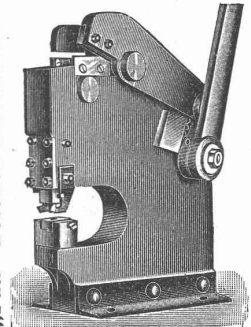
Spezialität: **Granit-Mosaikplatten**

unübertroffener Bodenbelag für grosse Räume: Kasernen, Krankenhäuser, Bahnhöfe, Kirchen, Schulen, Maschinenhäuser, Schlachthof-Anlagen, Fabrikräume, Bürgersteige etc. etc.

PATENT-BUREAU
Wilh. Reinhard, Zürich I.

Bahnhofstr. 51 Telephon 7083
Patent-Marken- u. Musterschutz
Patent-Recherchen
Reelle Bedienung. Beste Referenzen.

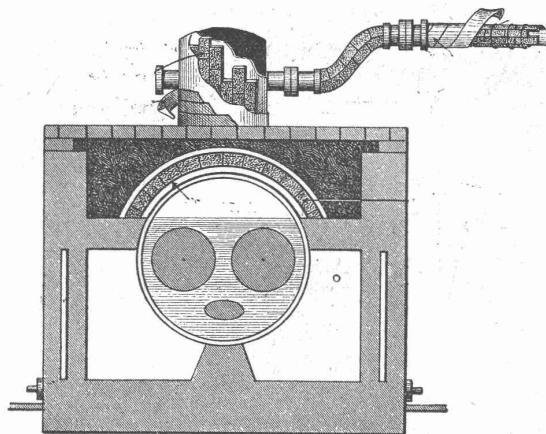
„Pat.“ Betoneisenscheeren



Sägezahnstanzen

Spezialfabrikation von **Scheeren u. Stanzen**, ganz in Stahl und Schmiedeeisen.

Willy Pape, Zürich IV.



Isolierungen, Isoliermaterialien, Isolierungen zum Schutze gegen Wärmeverluste mit Asbestkieselguhr oder Calorit-Masse, Calorit oder Excelsior-Steinen und Schalen, Seidenzöpfen, Kork etc.

Isolierungen zum Schutze gegen Kälteverlust imprägn. Korkschalen-Steine, -Platten und -Mehle, Seidenzöpfe, Filz etc.

Komplette Kühlanlagen und sämtliche bautechnische Isolierungen ausgeführt durch langbewährte Fachleute.

Grosses Lager in sämtlichen Materialien, Prospekte und Kostenvoranschläge jederzeit gratis. Prima Referenzen

Generalvertreter der Gesellschaft für Wärme- und Kälteschutz m. b. H. Dresden A.

Gustav Kottmann & Co
Winterthur. Mailand.

Verlangen Sie Kataloge gratis und franko.



Göthestrasse 18, Zürich.

Maschinenfabrik
Wächter Oertmann A.-G., Zürich

Vereinigung der früheren Firmen:

A. Wächter-Leuzinger & Co.

Wäscherei-Maschinen,
Komplette Wäscherei-Anlagen
jeden Umfanges.

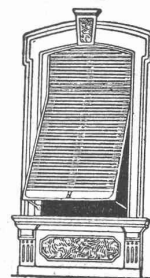
Richard Oertmann & Co.

Kochapparate
und Moderne Küchen-Anlagen
für alle Zwecke.

Wilh. Baumann

Rolladenfabrik

Horgen (Schweiz).



Holzrolladen
aller Systeme.
Rolljalousien,
automatisch.

Roll-
Schutzwände
verschiedener
Modelle.

Verlangen Sie Prospekte.

A. RIEBER, Maschinenfabrik, Reutlingen (Württemberg.)

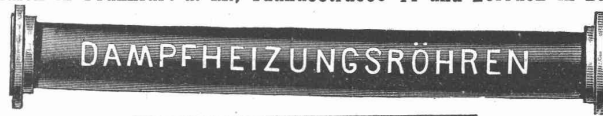
Fernsprecher Nr. 46.

Gegründet 1879.

Telegr.-Adr.: Rieber, Reutlingen.

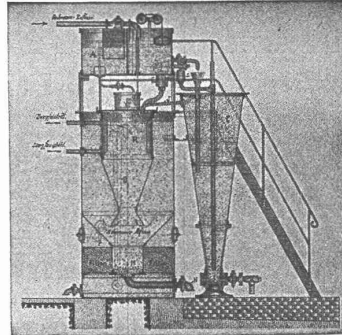
Fillialen in Frankfurt a. M., Taunusstrasse 44 und Lörrach in Baden.

Autogen
geschweisste



u. Façonstücke
in allen Dimensionen.

Wasser-Reinigungs-
für Nutz-



und Filter-Anlagen
und Abwässer.

Zentralheizungen

für Niederdruck, Mitteldruck und Abdampf.

Autogen geschweisste Blech-
arbeiten.

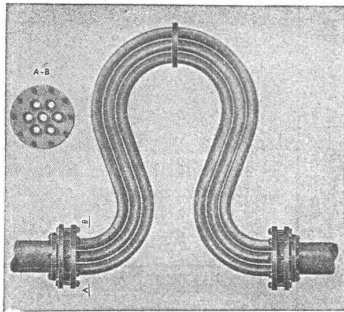
Schlauchwasch-Apparate

D. R. G. M. Nr. 291 197.

Hochdruck-Rohrleitungen

mit
Flanschenverbindungen
„System Rieber“.

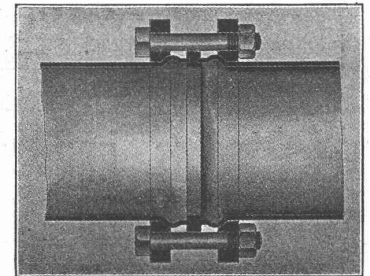
Feder-Bogen, D. R. G. M. Nr. 284-150.



Färbe-Apparate D.R.P.



Autogen
geschweisstes
Façonstück.



G. BÄSCHLIN-FIERZ

NACHFOLGER von O. v. TOBEL

BAU-GESCHÄFT
ZÜRICH, III

AUSTRASSE 15

TELEPHON 3442

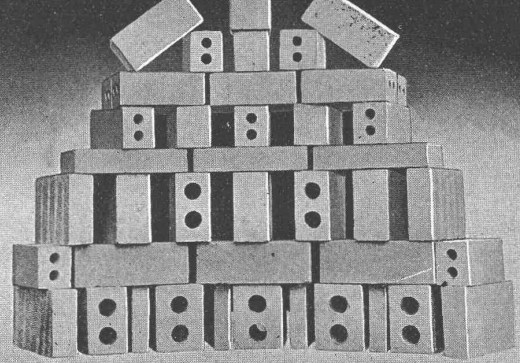
SORGFÄLTIGE AUSFÜHRUNG VON
NEUBAUTEN, UMBAUTEN, FABRIKBAUTEN,
REPARATUREN

EXAKTE UND KUNSTGERECHTE
STEINHAUERARBEITEN

GIPS-UNION A.G. ZÜRICH

TELEPHON 5950

SCHANZENECK



Gips-Bausteine

Formate: 8×12×25 cm; 10×12×25 cm; 5×20×33 cm;
7×20×33 cm; 10×20×33 cm; 14×20×33 cm; hohl und voll.

Locher & Co.

Zürich

Thalgasse 10 - Telefon 2084

Spezialität in
wasserdichten Räumen
für
Zentralheizungen.

Ausführung von

Asphaltarbeiten

wie

Stampfasphalt für Strassen u. Höfe
Gussasphalt für Trottoir, Zinnen,
Waschküchen, Keller.

Säurefeste Beläge
für
Accumulatorenräume

Reparaturen.

Sämtliche Materialien für Holzzementbedachungen.

Echt schlesischen Holzzement.

Asphalt-Dachpappen.

Prima Carbolneum.

Isoliermaterialien aller Art
für Bauzwecke

* Isolier-Papiere.

* Isolier-Filzkarton.

Asphalt- und Theorprodukte.

Meynadier & Cie., Zürich, Klausstrasse 33.
— Telefon 1143.

CENTRALHEIZUNGEN

jeden Systems

Etagenheizungen

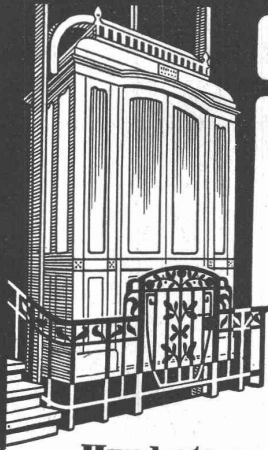
Warmwasser-, Tröckne-, Badeeinrichtungen
sowie **Sanitäre Anlagen**

erstellt die Firma

Hch. Berchtold's Erben
Thalwil bei Zürich

Gegründet 1859

Vorzügliche Atteste und Referenzen.



C. WÜST & C^{IE}

SEEBACH - ZÜRICH

liefern erstklassige

Elektr. Aufzüge

für

Hotels
Geschäftshäuser
Villen etc.

**Hunderte von Ausführungen innert
wenigen Jahren. — Feinste Referenzen.**



Heinrich Brändli, Horgen Asphaltgeschäft

übernimmt:

Asphalt-Arbeiten, Asphalt-Isolierungen,

zweckentsprechend für Hoch- und Tiefbauten in nur
bewährter fachgerechter Ausführung und gewissenhafter
Bedienung mit Garantie. ☑ Referenzen zu Diensten.

Telegr.: Heinrich Brändli, Horgen. Telephon.

1, 2, 3, 4, 5

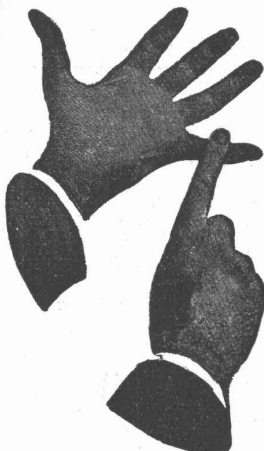
Tadellose
Funktion

Spielend
leichte
Hand-
habung

Gefällige
Form

Grosse
Dauer-
haftigkeit

Billiger
Preis



hervorragende
Eigenschaften
machen unsere

Oberlicht- Deffner

Augusta
und
Hercul

zu den beliebtesten
der ganzen Welt.
Überall erhältlich!
Proben grat. u. franko!

Gretsch & Cie.
G. m. b. H.
Feuerbach-Stuttgart

Generalvertreter für die Schweiz:

E. Müller-Meister, Gemüsebrücke, Zürich.

Diaphragma

Universalpumpe

für Baugeschäfte, Ziegeleien, Fa-
briken, Stadtbauämter, Wasser-
werke, Gemeinden etc. Leistung
10000—60 000 Liter stünd-
lich. Bedienung 1—2 Mann
liefert billigst

H. Corrodi-Hanhart,
Zürich.

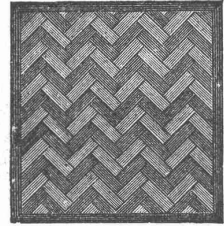
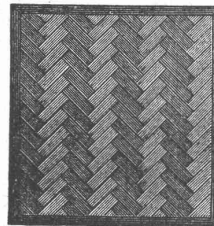
Man verlange Prospekte



Vereinigete Xyloolith- u. Kohlensäurewerke A. G.

WILDEGG.

⊕ Patent Nr. 9080.



**Auf Blindboden aufgeschraubt;
auf Zementbeton in Mörtel verlegt.**

Nach allen Dessins in viereck, rechteck, achteck
und in 3 Farben, Parkett ähnliche Form.

Xyloolith feuersicher, warm. Steinholz schalldämpfend, solid.

Muster, Prospekte, Album und Atteste gratis und franko.

**Einzig in der Schweiz bis jetzt ca. 200 000 m²
Böden und ca. 10000 Treppenstufen gelegt.**

Heliographisches Atelier von W^{we} M. Leuch, Bern

Unt. Villettemattstrasse 11

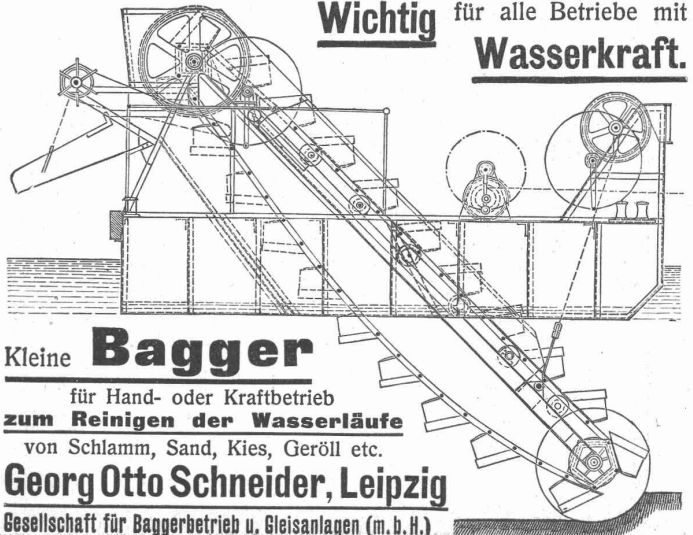
Telephon Nr. 2176

empfeht sich unter Zusicherung sorgfältiger und billiger Bedienung für

**Erstellung von Heliographien und Lieferung von Heliographie-,
Paus- und Zeichenpapieren in prima Qualität.**

Preiskurants und Musterbücher zu Diensten.

Wichtig für alle Betriebe mit Wasserkraft.



Kleine Bagger

für Hand- oder Kraftbetrieb
zum Reinigen der Wasserläufe
von Schlamm, Sand, Kies, Geröll etc.

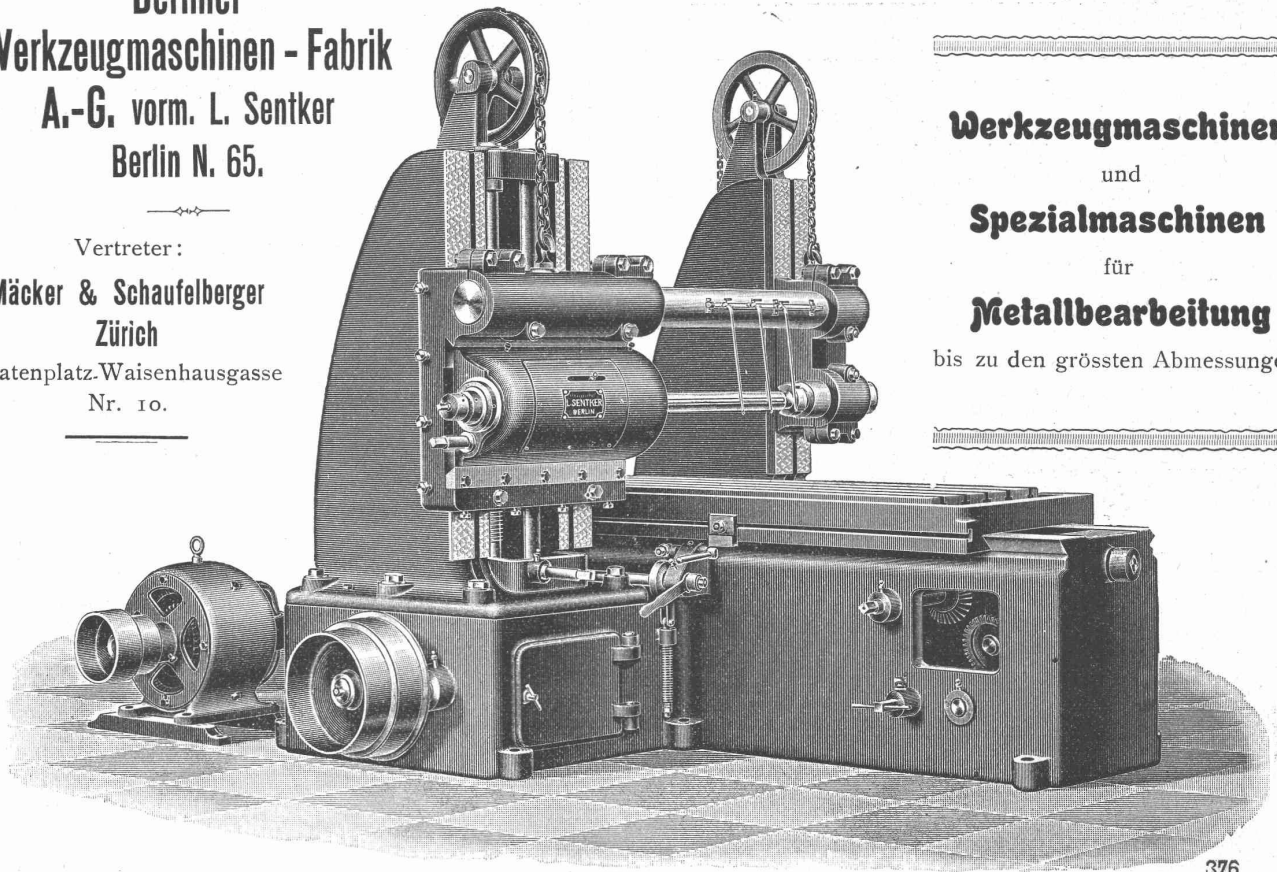
Georg Otto Schneider, Leipzig

Gesellschaft für Baggerbetrieb u. Gleisanlagen (m. b. H.)

**Berliner
Werkzeugmaschinen - Fabrik
A.-G. vorm. L. Sentker
Berlin N. 65.**

Vertreter:

**Mäcker & Schaufelberger
Zürich
Beatenplatz. Waisenhausgasse
Nr. 10.**



Langfräsmaschine.

376

**Werkzeugmaschinen
und
Spezialmaschinen**

für

Metallbearbeitung

bis zu den grössten Abmessungen.

Düsseldorfer Röhrenindustrie Düsseldorf- Oberbilk

empfiehlt

schmiedeeiserne Röhren bis 1200 mm Durchmesser,
gerade und gebogen, ☐ ☐

für Dampf-Leitungen, Wasser-Leitungen, Turbinen-Leitungen, hydraulische Anlagen,
Kondensations-Anlagen etc. mit allen erforderlichen Verbindungen u. Formstücken.

Vertreter für die Schweiz: **G. A. Bourgeois-Richter, Ing., Zürich II, Breitingenstr. 5.**

Eisen- u. Metallgiesserei Seebach H. Bülsterli & Cie., Seebach bei Zürich.
vormals

Eisengiesserei Maschinenguss nach Modellen, Schablonen und Zeichnungen bis 10 000 kg.
Metallgiesserei Zylinder-guss, Dynamoguss, Bau- und Handelsguss. Formmaschinen f. Massenartikel. Coquillenguss.
Bronze, Phosphorbronze, Messing. Lagerkompositionen.
Aluminium. Legierungen jeder Art.

Eigene Modellschreinerei.

**Spezialität: Rohguss für Transmissionen; Hängelager, Stehlager mit Ringschmierung
Wandkonsolen, Kupplungen, Stellringe, Riemenscheiben usw.**

Von den gangbaren Grössen wird stets Vorrat gehalten, nicht Vorhandenes wird in wenigen Tagen fertiggestellt.
Chemisches Laboratorium.

KESSELSCHMIEDE RICHTERSWIL

**Dampfkessel aller Systeme.
Bleischweissarbeiten.**

Flammröhren, Feuerkessel, Dome, Stutzen, Windkessel, Braupfannen, Seifenkessel, Zirkpfannen, Bouilleurs etc.

Apparate für diverse Industrien.

Material aus anerkannt nur erstklassigen Hüttenwerken. Sorgfältigste Arbeit, prompte Bedienung.

Reservoirs, Blechrohrleitungen.

Spezialität: Hochdruck-Rohrleitungen für Wasserkraftanlagen.

Brücken- und Eisenkonstruktionen.

Ritter, Maag & Cie. in Thalwil

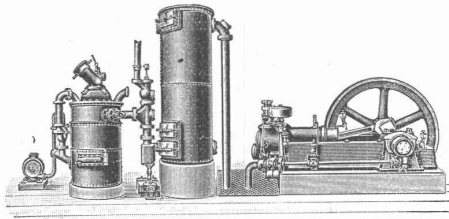
empfehlen sich

für Anfertigung von Bauplänen und Kostenberechnungen,
für Bauleitungen,

Übernahme von Neu-, Um- und Fabrikbauten, sowie
Reparaturen, Schneiden von Bauholz

und sichern sorgfältige Ausführung zu. Ebenso empfehlen sie ihr
Lager in Baumaterialien aller Art und Bretterwaren in allen
gangbaren Dimensionen.

GASMOTOREN-FABRIK „DEUTZ“ A.-G. ZÜRICH.



Deutzer Sauggas-Motoren

nach ganz neuen Modellen gebaut.

Unübertroffen bezüglich zuverlässigen, sichern Betrieb und
geringen Brennstoffverbrauch.

Deutzer Rohölmotoren

für Betrieb mit den billigsten Rohölsorten. Der Diesel-Maschine
vollständig ebenbürtig.

Deutzer Gas-Benzin-Petrol-Motoren.

**BESTER FUGENLOSER
BODEN & WAND-
BELAG.**

UNI & MEHR-FARBIG.
AUF JEDER UNTERLAGE
GARANTIRT RISSFREI

**IN 3
JAHREN
ÜBER
600000
m²
AUSGEFÜHRT**

**DOLOMENT BELAG
+ PATENT
No 33307**

JAKOB TSCHOPP & E. MERZ, BASEL

VERTRETER FÜR DIE
OSTSCHWEIZ
CARL BRAUN ZÜRICH

Accumulatoren

für alle Zweige der Industrie:

für Zentralen, Fabriken, Private, Laboratorien,
Automobile, Schiffe, Waggonbeleuchtung usw.

liefert

Accumulatoren-Fabrik Oerlikon in OERLIKON bei Zürich.

Bureau für die Westschweiz: LAUSANNE, Chemin Vinet 29.

Wasser-Reinigung

Filterpressen
Armaturen
Pumpen

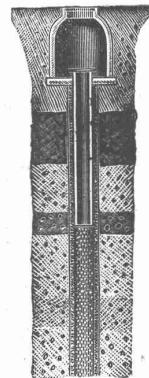
A. L. G. Dehne, Maschinen-Fabrik, Halle a. S.

Tiefbohrungen Rohrbrunnen

nach unserem jahrzehntelang bewährten System.

Volle Erschliessung
wasserführender Erd-
schichten, daher
gr. Ergiebigkeit.

Ueber 4000 Brunnen
hergestellt.
Leistungen bis
120 Sekunden - Liter
für Wasserwerke,
Industrien, Brauereien
etc. etc.

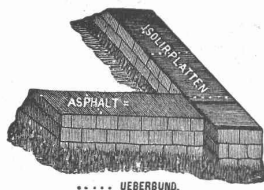


U. v. a. hergestellt für:
Basel, Bellinzona,
Gossau, Hausen,
Kölliken, Knutwil,
Luzern,
Rothenthurm,
Waldstatt, Wangen,
Winterthur, Worben
Zurzach, Zürich
etc. etc.

Projekte, Kostenan-
schläge auf Wunsch.

Bopp & Reuther
Mannheim-Waldhof
Maschinenfabrik.

Basel, Spalenvorstadt 3,
Ingenieur F. Hetzel.



Gold. Medaille Zürich 1894 **Gysel & Odinga** vorm. Brändli & Cie. Telegramme: Asphalt Horgen

Asphalt-Fabrik Käpfnach in Horgen

Telephon Holzement-, Dachpappen- und Isoliermittel-Fabrik Telephon
empfehlen sich für Spezialitäten: **Asphalтарbeiten** aller Art, **wasserdichte Isolierungen**, **Trockenlegung**
feuchter Lokale, **Asphaltterrassen** mit u. ohne Plättlibelag, **Holzplästerungen**, **Holzzementbedachungen**,
Konkurrenzpreise. Parquets in Asphalt. Weitgehende Garantie.

Gewerkschaft Grillo, Funke & Co.

Gelsenkirchen-Schalke

Siemens-Martin-Stahlwerk, Blechwalzwerk, Wellrohrwalzwerk, Wassergas-Schweisswerk

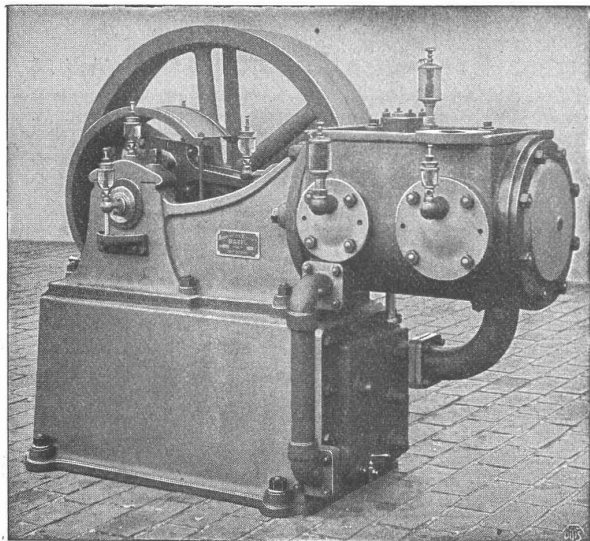
liefert als Spezialitäten:

mit Wassergas aus eigenem S.-M. Flusseisen

geschweisste Rohre

von 450 mm Durchmesser bis zu den grössten Weiten und in Wandstärken bis zu 40 mm für
Dampf-, Wind-, Gas-, Wasser-, Kanalisation-, Dücker- und Turbinen-Leitungen.

Tel.-Adr.: Blechwalzwerk Gelsenkirchen. Kostenanschläge bereitwilligst. — 1600 Arbeiter. —



Maschinenfabrik Burckhardt, Basel Aktiengesellschaft.

Kompressoren und Vakuumpumpen

ein- und mehrstufig, mit Dampf-, Riemen- oder
elektrischem Antrieb.

Ueber 1500 Maschinen ausgeführt.
Paris 1900: Grand Prix.

Mechan. Bauschreinerei und Parquet-Fabrik Stuber & Co., Schüpfen (Bern)

empfiehlt:

Parquets in allen Holzarten, vom einfachsten bis reichsten Dessin.

Bauschreinerarbeiten,

Fenster und Türen als Spezialität.

Prempte Bedienung. Vorteilhafte Preise. Man verlange Offerten.

Regensicher ★ Ges. gesch.

D.R.P.
**HÜRTGEN-
LÜFTER**

STERNLÜFTER
mit parallelem Hub

Hürtgen, Mönnig & Co. KÖLN-LINDENTHAL

Schweizerische Bundesbahnen. Kreis II.

Ausschreibung von Bauarbeiten

Es werden hiermit zur Konkurrenz ausgeschrieben:

- a) Die Erstellung eines gemauerten Wasserturmes mit eisernem Reservoir von 100 m³ Inhalt.
- b) Die Erstellung von Wasserleitungen von 40—225 mm Durchmesser in einer Gesamtlänge von zirka 1100 m auf der Station **Münster.**

Pläne und Uebernahmebedingungen können im Bureau des Oberingenieurs, Leimenstrasse 2 in Basel, oder in demjenigen der Bauleitung in Münster eingesehen werden, wo auch die Eingabeformulare zu beziehen sind.

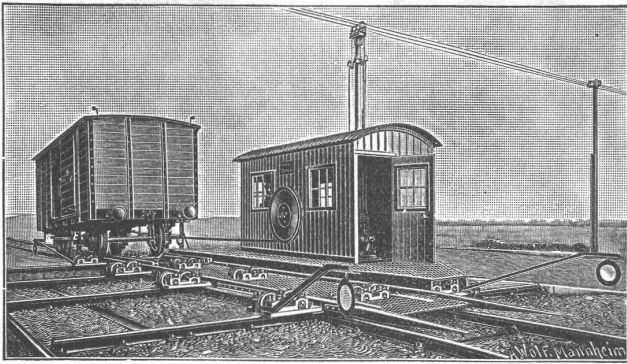
Uebernahmsofferten sind bis **20. April 1908** verschlossen mit der Aufschrift „**Wasserturm oder Wasserleitung Münster**“ der unterzeichneten Direktion einzureichen.

Die Offerten bleiben bis 20. Mai 1908 verbindlich.

Basel, den 1. April 1908.

Kreisdirektion II der Schweizer. Bundesbahnen.

Rudolf Mosse, Zürich alleinige Inseraten - Annahme für die **Schweizer. Bauzeitung.**



Joseph Vögele, Mannheim
liefert seit 1842:

Welchen jeder Bauart und Spurweite für Haupt- und Nebenbahnen; Federzungenwelchen, Patent Bochumer Verein; Herzstücke; Kreuzungen; Drehschellen und Schlebeebühnen für Lokomotiven und Wagen, mit Hand-, Dampf- und elektr. Antrieb. Ranglerwinden, Spills, elektr. angetrieben. Stellwerke, Schlagbäume.

Verreter für die Schweiz:
W. Wolf, Ing., Zürich.



HANF-DRAHT-SEILE

für Aufzüge, Kranen, Transmissionen etc.

Bindseile — Schlingen Gerüst-Stricke

Maurerschnüre, Senkelschnüre
Draht-Bürsten
Bast-Tragbänder
Wagenfett — Seilschmiere
empfiehlt bestens

D. Denzler, mech. Seilerei, Zürich.

Patentverkauf oder Lizenz.

Herr P. Schorr, Inhaber des schweizerischen Patentes No. 32197 betreffend einen **Packungsring mit Flüssigkeitsfüllung** wünscht mit Interessenten in Verbindung zu treten, behufs Verkaufs des Patentes, bezw. Abgabe von Lizenzen.

Gefl. Offerten sind zu richten an das Patentanwaltsbureau E. Blum & Co., Bahnhofstrasse 74 in Zürich.

Thonwerk Biebrich A.-G.

Chamottefabrik

Biebrich am Rhein.

Hochfeuerfeste u. säurebeständige Produkte.

Normal- und Façonsteine aller Art, Chamottemörtel, Retorten, Muffeln etc. Bau kompletter Ofenanlagen.

Beste Referenzen und Zeugnisse aus der Schweiz.

Königl. Sächs. Technische Hochschule Dresden.

Im Sommersemester 1908 Anfang der Vorlesungen und Uebungen **Montag den 27. April.** Anmeldungen zum Eintritt vom 24. April ab. Das Verzeichnis der Vorlesungen und Uebungen samt den Stunden- und Studienplänen ist gegen Einsendung von 60 Pfg. (nach dem Auslande 1 Mk.) vom Sekretariate event. Dressel's Buchhandlung in Dresden-A. zu beziehen.

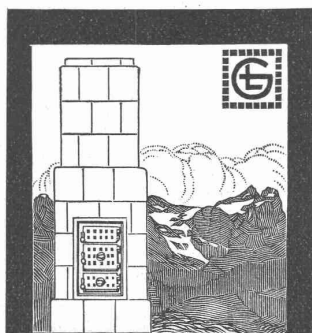


Gelochte und gepresste Bleche.

Heizkörperverkleidungen, Plättchengehänge, Zierbleche.

Ernst Meck, Nürnberg
Hoflieferant, gegr. 1851.

CARL MÜLLER ZÜRICH
Patent-Bureau
PRIMA REFERENZEN



GEBR. LINCKE ZÜRICH.

MODERNE OFEN KAMINE HEIZKÖRPERVERKLEIDUNGEN.



OFENFABRIK-SURSEE
IN SURSEE
GRÖSSTE OFENFABRIK DER SCHWEIZ
Illust. Prospekte gratis.

Fensterfabrik und Glaserei

J. G. KIEFER

Werkstätte und Bureau:
Seefeldstrasse 153

Zürich V

1a. Referenzen.

Alleiniger Inhaber des Schweiz. Patentes Nr. 27008 für moderne

Oberlichtscheren,
sowie

Schweizer. Patent Nr. 39695 für wasser- und winddichten **Wetterschrankverschluss.**

Uni Linoleum
Bedruckte **Linoleum**
Granit-Linoleum
Inlaid-Linoleum
Kork-Linoleum

empfehlen in den fabrizierten Stärken zu billigsten Preisen per $\square m$, fertig verlegt von geschulten Fachleuten,

Grands magasins

Jelmoli S. A. Zürich.

(Persönliche oder schriftliche Offerte auf Wunsch sofort zur Verfügung.

Emil Steiner

Mech. Werkstätte und Maschinenhandlung

Wiedikon-Zürich
empfiehlt sich zur Lieferung von neuen und gebrauchten

Werkzeugmaschinen aller Art,
Drehbänke, Bohrmaschinen, Hobelmaschinen, Feldschmieden etc.

Transmissionen in allen Systemen u. Dimensionen. Stets grosses Lager in gebrauchten und neuen

Wellen, Riemenscheiben, Häng- u. Stehlager zu billigen Preisen.



A. Jucker, Nachfolger von **Jucker-Wegmann**

Papierhandlung zum Hecht
Schiffhände No. 22, Zürich

Grosses Lager von Pauspapieren, Pausleinen und Zeichenpapier, Rollen u. Bogen in nur vorzüglichen Qualitäten.

Holzementpapier, Dachpappen
Bodenbelag- und Teppich-
Unterlag-Papiere.



Closets

geruchlos und zugfrei

mit und ohne Wasser-
spülung

braun, weiss und bemalt.

Württ. Teer- u. Asphaltgeschäft

Wilh. Volz,
Feuerbach - Stuttgart.

Putzfäden

liefern äusserst billig

Büchi & Co., Putzfädenfabrik,
Friedtal-Frauenfeld.

Gegr. 1872.

Lueger,

Lexikon der gesamten Technik
(7 Bände in ganz neuem Zustand)

zu verkaufen.

Adresse: **Mr. Reynaud, Paris,**
10, Rue Turgot.

Gesucht

für den Bau der Kirche in Bellegarde (Jaun, Freiburg) ein tüchtiger

Bauführer

französisch und deutsch sprechend, und der die Maurer- und Zimmerarbeiten gründlich kennt. Eintritt 15. April oder 1. Mai. Dauer der Anstellung ca. 6 Monate.

Referenzen, Zeugnisse u. Gehaltsansprüche sind zu richten an L. Hertling, Architekt in Freiburg.

Gesucht

Tüchtiger, theoretisch und praktisch gebildeter

Bauführer

für eine Villenbaute. Offerten mit Gehaltsansprüchen unter Chiff. Z. Y. 3899 an die Annoncen-Expedition

Rudolf Mosse, Zürich.

Jüngerer Ingenieur gesucht

mit Sprachkenntnissen. Unter Umständen fähig, sich mit 50 000 Fr. zu beteiligen. Absolut reelles Geschäft, wird nachgewiesen. Referenzen erwünscht. Offerten sub Chiff. Z. K. 3860 an die Annoncen-Expedition

Rudolf Mosse, Zürich.

On demande

pour la Norvège un ingénieur électricien diplômé et ayant de l'expérience en électrometallurgie et électrochimie. Indiquer références et prétentions. Situation d'avenir. — Connaissance du français et de l'allemand exigée. Offres Case Stand 102, Genève.

Ingenieur

gesucht

auf Privatbureau, gewandt im Projektieren von Wasserversorgungen. — Anfangsgehalt Fr. 350.— mit Spesen und Generalabonnem. Gewandtheit im Verkehr mit Behörden erforderlich. Anmeldungen mit genauer Angabe des Studienganges etc. unt. Chiff. Z. U. 3595 an die Annoncen-Expedition

Rudolf Mosse, Zürich.

Tüchtiger, französisch sprechender, junger

Bautechniker,

der im Stande ist, die Leitung eines einfachen Baues in Frankreich zu übernehmen, wird zu sofortigem Eintritt gesucht. Offerten unter R. 1903 Q. an Haasenstein & Vogler, Basel.

Gesucht:

Bauführer

auf ein Architektur-Bureau. Bei guten Leistungen dauernde Stellung. Der Offerte sind Zeugnisabschriften beizugeben. Angabe der Salair-Ansprüche. Offerten sub Chiff. Z. A. 3826 an die Annoncen-Expedition

Rudolf Mosse, Zürich.

Bauführer gesucht.

Für den Bau von Werkstätten, Magazinen etc. der Herren Amsler & Co. in Feuerthalen wird ein tüchtiger und selbständiger **Bauführer gesucht.** Anmeldungen mit Angabe der bisherigen Tätigkeit begleitet von Zeugnisabschriften sind bis am 12. April 1908 an die Baufirma Propst & Schlatter in Solothurn zu richten.

Gesucht

für Aufnahmen im Alpegebiet des Kantons Graubünden, vom 15. Juni bis 15. Oktober, ein womöglich der italienischen Sprache mächtiger

Ingenieur oder Geometer.

Offerten unter Chiffre G. 1047 Ch. an die Annoncen-Expedition

Haasenstein & Vogler, Chur.

Architekt,

mehrere Jahre im Ausland selbständig tätig, sucht für sofort Stelle als solcher oder als Bauführer in Architektur- oder Baugeschäft. Anfragen unter Chiffre Zag. T. 27 an die Annoncen-Expedition

Rudolf Mosse, Solothurn.

Bautechniker,

sauberer Zeichner, sucht, gestützt auf gute Zeugnisse

passende Stelle

auf Architekturbureau oder Baugeschäft. Off. sub Chiff. Za. G. 550 an die Annoncen-Expedition

Rudolf Mosse, St. Gallen.

Gut bekanntes

Ingenieur - Bureau

der franz. Schweiz, mit 10jähriger Tätigkeit in industriellen und Baugeschäften, würde für die Schweiz und einen Teil von Frankreich die Filiale oder Vertretung von Häusern ersten Ranges der Metall-, Elektrizitäts- und Mechaniker-Branche, sowie verschiedener Industrien übernehmen. Gefl. Anfragen unter J. 11337 L an Haasenstein & Vogler, Lausanne.

Ingenieur,

40 Jahre alt, verheiratet, der 4 Jahre in der Schweiz im Gasmaschinenfach tätig war, 4 Jahre leitende Stellung im Bau von Schiffs- u. Wagenmotoren des 2. und 4. Taktes u. allgemeinem Maschinenbau in Nordamerika inne hatte, vollkommen vertraut mit dem Konstruieren u. Berechnen von Dynamos u. elektrischen Motoren, gegenwärtig in ungekündigter Stellung als Bureauchef einer bedeutenden Fabrik Nordamerikas für Personen- u. Lastaufzüge, sucht Stellung für 1. Juni in der Schweiz. Offerten sub Chiffre Z. Y. 3024 an die Annoncen-Exped.

Rudolf Mosse, Zürich.

Architekt

selbständig im modernen Villen- und Landhausbau, sucht sich entsprechend zu verändern.

Gefl. Offerten unter Chiffre Z. Q 3841 an d. Annoncen-Exped. Rudolf Mosse, Zürich.

Bauführer,

praktisch gebildet, sucht Stelle für grössere Bauten. — Kenntnis der italienischen Sprache.

Sich zu melden unter Chiffre Z. R. 3842 an die Annoncen-Exped.

Rudolf Mosse, Zürich.

Werkmeister.

Junger, seriöser Mann, technisch und praktisch gebildet, erfahren im Akkord- und Kalkulationswesen, sucht anderweitiges Engagement. Gute Referenzen, sowie gute Zeugnisse stehen zu Diensten. Anfragen sind zu richten unter Chiffre Z. D. 3779 an die Annoncen-Expedition

Rudolf Mosse, Zürich.

Bautechniker u. Bauführer

Junger, tüchtiger Bautechniker, 25 Jahre alt, deutsch, französisch u. italienisch sprechend, sucht Stellung auf Bauplatz od. Bureau. In den letzten 3 Jahren als Bauführer tätig. Gute Zeugnisse wie Skizzen gerne zu Diensten. Eintritt auf 15. April oder nach Belieben.

Anmeldungen unt. Chiff. Z. M. 3837 an die Annoncen-Expedition

Rudolf Mosse, Zürich.

Tücht. Architekt od. Bautechniker gesucht.

Offerten m. Gehaltsansprüchen zu richten an

Gebr. Pfister, Architekten, Zürich.

Infolge anderweitiger Inanspruchnahme ist ganz ausnahmsweise günstige Gelegenheit geboten, ein kleineres, gut sortiertes

Tapetenlager

zu billigsten Preisen und denkbar günstigsten Konditionen zu übernehmen. Anfragen an

Julius Lachmund

in Firma Gebrüder Lachmund, Reiseartikelfabrik, Zürich.

Zu verkaufen

eine gut erhaltene

Drehscheibe

(für Normalbahngleise)

Durchmesser 5 Meter, zu ausserordentlich günstigem Preis. Auskunft erteilen:

Adolf Grunauer & Cie. Basel.

MECH. TREPPENBAU-WERKSTÄTTE

Richner, Hediger & Cie.

Rapperswil b. Aarau

liefert **Kolz-Treppen** jeder Art vorteilhafteste Bezugsquelle für Architekten & Baumeister

Gesucht

zu baldigem Eintritt in ein Bahn- und Tiefbau-Ingenieurbureau in Zürich ein tüchtiger

Zeichner.

Offerten sub Chiff. Z. T. 3919 an die Annoncen-Expedition

Rudolf Mosse, Zürich.

Der Unterzeichnete wünscht seinen Sohn — gegenwärtig auf dem Technikum in Winterthur — vom April bis kommenden 15. Oktober im Bureau eines

Architekten od. Unternehmers

der deutschen Schweiz zu plazieren, um eine Praxis mitzumachen. Er würde eine Entschädigung bezahlen.

Offerten an Ch. Pache, Unternehmer in Lausanne.

Volontärstelle

sucht Ingenieur für Strassen- u. Tiefbau. Gesundheitshalber Feldarbeit erwünscht. Gefl. Off. unter Chiffre Z. E. 3930 an die Annoncen-Expedition

Rudolf Mosse, Zürich.

Bautechniker,

theoretisch und praktisch erfahrener, 29 Jahre alt, selbständig auf Bureau und Bauplatz, wünscht Lebensstellung auf Architekturbureau oder Baugeschäft. Gefl. Offerten sub Chiffre Z. B. 3927 an die Annoncen-Exped.

Rudolf Mosse, Zürich.

Tüchtiger Bauführer,

30-er Jahre, selbständig auf Bureau und Bauplatz, sucht selbständige, dauernde Stellung. Finanzielle Beteiligung nicht ausgeschlossen.

Gefl. Offerten unter Chiffre Z. N. 3938 an die Annoncen-Expedition

Rudolf Mosse, Zürich.

Granitsteine

ca. 100 m³, gehauen, sind zu günstigen Bedingungen abzugeben ab Luzern. Auskunft erteilt Fürsprecher

L. Const. Hurter, Luzern.

Eisenbaugeschäft

VOHLAND & BÄR A.-G.

Gegr. 1859 BASEL Gegr. 1859

empfehlen sich für Ausführung von

- 1) Gewächshäusern und anderen Bauten in Eisen u. Glas.
- 2) Kunstschmiedearbeiten in jeder Stilart.
- 3) Stahlwellblech-Rolladen Fassaden und Montren.
- 4) Wellblechkonstruktionen Bauschlosserarbeiten.
- 5) Reparaturen jeder Art.

Kurze Lieferfristen.

Techn. und kunstgewerbliches Zeichnungsbureau.

Höchstprämiiert in Basel 1901 und Frauenfeld 1903.

* Mustermagazin, Bureau- und Werkstätten:

Kanonengasse 3, vis-à-vis der Töchterschule.