

Zeitschrift: Schweizerische Bauzeitung
Herausgeber: Verlags-AG der akademischen technischen Vereine
Band: 51/52 (1908)
Heft: 16

Werbung

Nutzungsbedingungen

Die ETH-Bibliothek ist die Anbieterin der digitalisierten Zeitschriften. Sie besitzt keine Urheberrechte an den Zeitschriften und ist nicht verantwortlich für deren Inhalte. Die Rechte liegen in der Regel bei den Herausgebern beziehungsweise den externen Rechteinhabern. [Siehe Rechtliche Hinweise.](#)

Conditions d'utilisation

L'ETH Library est le fournisseur des revues numérisées. Elle ne détient aucun droit d'auteur sur les revues et n'est pas responsable de leur contenu. En règle générale, les droits sont détenus par les éditeurs ou les détenteurs de droits externes. [Voir Informations légales.](#)

Terms of use

The ETH Library is the provider of the digitised journals. It does not own any copyrights to the journals and is not responsible for their content. The rights usually lie with the publishers or the external rights holders. [See Legal notice.](#)

Download PDF: 30.01.2025

ETH-Bibliothek Zürich, E-Periodica, <https://www.e-periodica.ch>

Schweizerische Bauzeitung

Wochenschrift

für Bau-, Verkehrs- und Maschinentechnik

Gegründet von A. WALDNER, Ingenieur.

Herausgeber: A. JEGHER, Ingenieur.

Dianastrasse Nr. 5, ZÜRICH II.

Verlag des Herausgebers. — Kommissionsverlag: Rascher & Cie., Meyer & Zellers Nachfolger in Zürich.

Organ

des Schweizer. Ingenieur- und Architekten-Vereins und der Gesellschaft ehemaliger Studierender des eidg. Polytechnikums in Zürich.

Abonnementspreis:
Ausland. 25 Fr. für ein Jahr
Inland. . 20 " " " "

Für Vereinsmitglieder:
Ausland. 18 Fr. für ein Jahr
Inland. . 16 " " " "
sofern beim Herausgeber
abonniert wird.

Abonnements
nehmen entgegen: Heraus-
geber, Kommissionsverleger
und alle Buchhandlungen
und Postämter.

Insertionspreis:
Für die 4-gespaltene Feilzeile
oder deren Raum 30 Cts.
Haupttitelseite: 50 Cts.

Inserate
nimmt allein entgegen:
Die Annoncen-Expedition
RUDOLF MOSSE,
Zürich,
Basel, Bern, St. Gallen,
Berlin, Breslau, Dresden,
Frankfurt a. M., Hamburg,
Köln, Leipzig, Magdeburg,
München, Stuttgart, Wien.

Bd. LI.

ZÜRICH, den 18. April 1908

N^o 16.

Berücksichtigen Sie bei Ihren Bauten stets

Embracher Steinzeug-Bodenplatten

(säure- und frostbeständig).

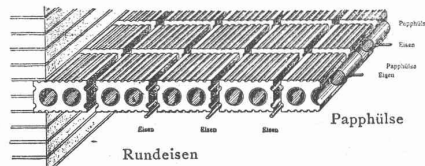
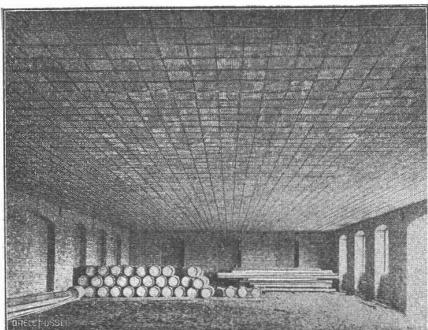
Tonwarenfabrik Embrach A.-G., Embrach (Kt. Zürich).

Trägerlose Hohlsteindecke (System Bremer-Westphal)

+ 25593

Billigste und leichteste Massivdecke.

+ 25593



Grosse Tragfähigkeit bei geringer
Konstruktionshöhe.
Einfache und rasche Ausführung.

Durchgehende Hohlräume, deshalb
schalldämpfend und wärmeisolierend.

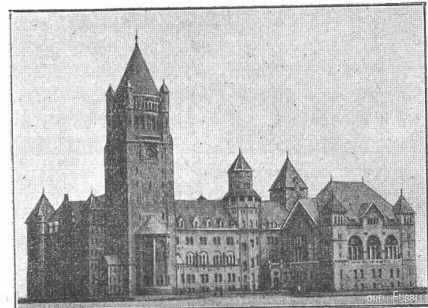
Elastisch, kein Seitenschub.

Feuersicher
Schwamm- und Ungezieferfrei.

Sehr hygienisch.

Besonders vorteilhaft für:
Schulen, Krankenhäuser, Wohn-
und Geschäftshäuser, Fabriken
etc. etc.

Abgabe von Unterlizenzen.



Kgl. Residenzschloss in Posen.
Enthaltend 14 000 m² Hohlsteindecken.

Lizenzinhaber für die Ostschweiz:
= G. Hess & Cie, Zürich. =

— Für die Nordwestschweiz: —
Gysin & Maisenhölder, Basel.

In den letzten fünf Jahren bereits über 600 000 m² in Deutschland, Frankreich,
Belgien, Schweden, Russland, Oesterreich, England, Amerika etc ausgeführt.

Patent.

Die Inhaber des schweizerischen Patentes Nr. 17882 vom 12. Ok-
tober 1898 betreffend einen Apparat zum Kochen, Konzentrieren
und Verdampfen von Flüssigkeiten wünschen mit Interessenten in
Verbindung zu treten behufs Verkaufs des Patentes, bezw. Abgabe von
Lizenzen. Gefl. Offerten sind zu richten an die Patentanwaltsfirma

E. Blum & Co.,
Zürich, Bahnhofstrasse 74.

Baueisen

Doppel I Träger
Poutrelles, sowie
Rund Eisen für
armierten Beton

liefert für ganze Bauten in kürzester Frist ab Werk oder prompt ab Lager
ERNST SCHOCH, Eisenhandlung, BASEL.

Rudolf Mosse, Zürich alleinige Inseraten - Annahme für die
Schweizer. Bauzeitung.

Mise au concours de travaux

La Direction du 1^{er} arrondissement des chemins de fer fédéraux met au concours l'installation du chauffage central dans les locaux de service du nouveau bâtiment aux voyageurs de la station de St-Maurice.

Les cahiers des charges et les plans relatifs à cette installation sont déposés au Bureau de Mr. Meyer, architecte, place St-Pierre 8, à Lausanne.

Les offres cachetées et portant la suscription «Chauffage central à St-Maurice» devront parvenir à la Direction soussignée le 30 avril 1908 au plus tard.

Lausanne, le 6 avril 1908.

La Direction du 1^{er} Arrondissement des
Chemins de fer fédéraux.

Vergabung einer Eisenkonstruktion.

Die Lieferung und Montierung des Eisenwerkes für die Abänderung des Ueberbaues der Feldwegüberführung bei km 350 $\frac{1}{2}$ der Bahnstrecke Waldshut-Schaffhausen, zwischen den Stationen Wilchingen-Hallau und Neunkirch soll gemäss den Bestimmungen der Verordnung Gr. Ministeriums der Finanzen vom 3. Januar 1907 vergeben werden. Das Gesamtgewicht des Eisenwerkes beträgt 3100 kg Flusseisen.

Die Pläne und Bedingungen liegen auf dem Dienstzimmer der unterzeichneten Behörde zur Einsicht auf, woselbst auch die Angebotsformulare zum Einsetzen der Einzelpreise erhoben werden können; auch werden dieselben gegen Ersatz der Herstellungskosten, die per Nachnahme erhoben werden, nach auswärts versandt.

Die Angebote sind vollständig ausgefüllt, ausgerechnet und unterschrieben bis spätestens **Montag den 27. d. M., nachmittags 5 Uhr** verschlossen, portofrei und mit der Aufschrift «Angebot für Eisenkonstruktion» versehen, anher einzusenden. Zuschlagsfrist 14 Tage.

Singen, den 3. April 1908.

Gr. Bahnbauinspektion.

Ausschreibung.

Die Parzellarvermessung des Gemeindebannes **Rothenfluh**, 1130 ha, wovon 461 ha Gemeindefeld, wird anmit zur Bewerbung ausgeschrieben. Der dafür aufgestellte Vertragsentwurf kann sowohl beim Gemeindepräsidenten in Rothenfluh als bei der Direktion des Innern in Liestal eingesehen werden. Konkordatsgeometer, welche sich um diese Arbeit bewerben wollen, mögen ihre Eingaben bis spätestens 2. Mai 1908 an den Gemeindepräsidenten von Rothenfluh richten.

Rothenfluh, den 11. April 1908.

Der Gemeinderat.

Wasserleitungsarbeiten.

Für den Bahnhof **Thaingen** ist die Ausführung einer Wasserleitung von 345 m Länge und zwar 170 lfd. m aus 100 mm und 175 lfd. m aus 75 mm weiten gusseisernen Muffenröhren nebst den erforderlichen Grabarbeiten, nach Massgabe der Verordnung Gr. Ministeriums der Finanzen vom 3. Januar 1907 zu vergeben.

Die Pläne und Bedingungen liegen auf dem Dienstzimmer der unterzeichneten Behörde zu den üblichen Geschäftsstunden zur Einsicht auf. Dasselbst können auch die Angebotsformulare zum Einsetzen der Einzelpreise erhoben werden; eine Zusendung derselben nach auswärts findet nicht statt.

Die Angebote sind vollständig ausgefüllt, ausgerechnet und unterschrieben bis spätestens **Samstag den 2. Mai d. J., nachmittags 5 Uhr**, zu welcher Zeit auch die Verdingungsverhandlung stattfindet, verschlossen, portofrei und mit der Aufschrift «Wasserleitung Thaingen» versehen anherzusenden.

Zuschlagsfrist 14 Tage.

Singen, den 8. April 1908.

Grossh. Bahnbauinspektion.

Patent-Ausbeutung.

Für die Ausbeutung des schweiz. Patentes Nr. 27687 betreffend: **Elektrode für elektrolytische Zwecke**, wird von der Patentinhaberin, The Gene al Electrolytic Parent Company Limited in Middlewich, England, ein Fabrikant bzw. Interessent gesucht. Das Patent wird verkauft, in Lizenz gegeben, oder es werden anderweitige Vereinbarungen für die Fabrikation eingegangen.

Reflektanten wollen sich melden bei der Patentanwaltsfirma

H. Kirchhofer vormals Bourry-Séquin & Co.,
Zürich I, Schützengasse 29.

Elektrizitätswerke d. Kantons Zürich Kaufmännischer Leiter.

Die Stelle des **kaufmännischen Leiters** der Elektrizitätswerke des Kantons Zürich wird hiermit zu **möglichst baldiger Besetzung** ausgeschrieben. Es wird auf eine energische, gewandte und selbständig arbeitende Persönlichkeit reflektiert, die namentlich in den Tarifsystemen und den Verhältnissen des Energieverkaufs in der Schweiz praktische Erfahrung besitzen und auch die allgemeinen Industrieverhältnisse kennen soll.

Bewerbungen sind, mit den erforderlichen Ausweisen (Lebenslauf, Zeugnisse über praktische Betätigung etc.) versehen, unter Angabe der Gehaltsansprüche **bis zum 25. April 1908** schriftlich der **Baudirektion des Kantons Zürich** einzureichen. Persönliche Vorstellung nur auf besondere Einladung.

Zürich, den 8. April 1908.

Baudirektion des Kantons Zürich,

Der Direktor: **C. Bleuler-Hüni.**

Der Sekretär: **Dr. A. Bosshardt.**

Konkurrenz-Ausschreibung.

Ueber die

Erstellung der Weg-Anlage von Jenins nach der Alp Stürvis

wird Konkurrenz eröffnet. Der Weg ist in einer Länge von 14420 m und einer Breite von 2—2,50 m vorgesehen. Das Planmaterial und die Bauvorschriften liegen beim **Gemeindevorstand Jenins** zur Einsicht auf, bei welchem ausserdem Eingabeformulare bezogen werden können.

Reflektanten werden zu einer **Begehung des Terrains** auf **Samstag, den 18. April** eingeladen.

Offerten sind bis spätestens den **23. d. Mts.** dem **Gemeindevorstand Jenins** einzureichen.

Chur, den 9. April 1908.

Aus Auftrag:
Th. Luchsinger, kant. Kulturingenieur.

Avviso d'Appalto.

Il Consiglio d'Amministrazione della Società per la ferrovia Biasca-Acquarossa (Olivone) avvisa essere aperto il concorso all'appalto dei lavori e forniture concernenti la sottostruttura trasporto del materiale d'armamento e sua posa in opera e costruzione delle installazioni fisse nelle stazioni, della linea Biasca-Comprovasco-Acquarossa.

Le offerte, chiuse in busta suggellata portante l'indicazione esterna „Offerte per la costruzione della Ferrovia Biasca-Acquarossa“ dovranno essere insinuate per le ore due pomeridiane del 9 Maggio pros.

Esse dovranno contenere in cifre e lettere il ribasso che l'aspirante intende di offrire sui prezzi unitari dell'elenco annesso al capitolato.

Le offerte saranno accompagnate dal certificato di deposito di franchi 2000 (ventimila) da farsi presso una delle Banche del Cantone come al capitolato d'appalto.

Progetti perizie ed atti relativi sono ostensibili presso l'Ufficio della Società in Pozzo di Corzono a partire da Martedì 21 corrente.

Corzono, 9 Aprile 1908.

Per il Consiglio d'Amministrazione,

il Presidente:

Giuseppe Pagani.

Biegunsmesser

Patent 24027 — D. R. G. M.

für Brücken, Decken, Säulen usw., $\frac{1}{20}$ mm ablesbar,

solide, bequeme Bauart. Prospekt frei.

Gustav Griot, Ingenieur,

Freiestrasse 94, Zürich (Schweiz).

Zahlreiche Referenzen von Behörden und Firmen.

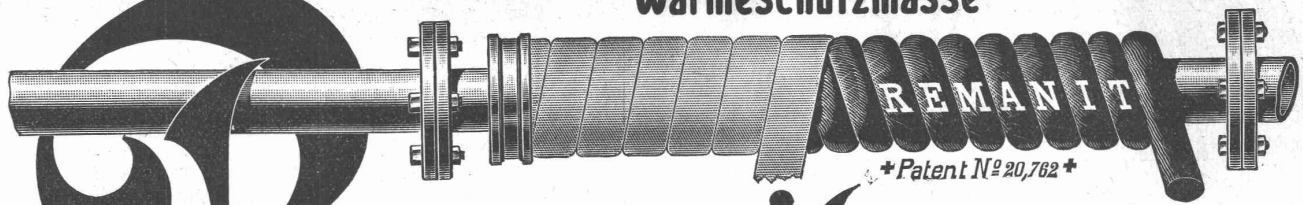
Fugenloser Kunstholz-Bodenbelag.

Dauerhaft wie Eichenholz.

Guss auf jede solide Unterlage, nach eigenem System selbst auf ölige Holzböden.

CH. H. PFISTER & Co., BASEL VII.

Wärmeschutzmasse



Remanit

Bestes Isoliermaterial

erzielt über 90% Nutzeffekt!

Remanit besteht aus karbonisierten **Selden**-Zöpfen, -Polstern und -Decken

Remanit ist unerreicht als Isoliermittel für:

Zentralheizungs- u. Warmwasser-Anlagen gegen Wärme-Verluste
Kaltwasser-Leitungen gegen Einfrieren u. Schwitzen.

General-Vertretung und Depot: **WANNER & C^{IE}, HORGEN.**

Ausführung jeder Art Isolierungen durch eigene Facharbeiter. **Erstes Fachgeschäft für maschinentechnische Isollierungen.**

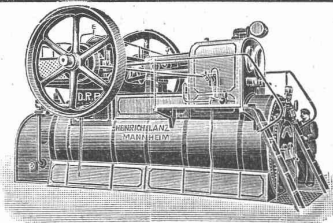
Düsseldorfer Röhrenindustrie Düsseldorf-Oberbilk

empfiehlt

schmiedeeiserne Röhren bis 1200 mm Durchmesser, gerade und gebogen,

für Dampf-Leitungen, Wasser-Leitungen, Turbinen-Leitungen, hydraulische Anlagen, Kondensations-Anlagen etc. mit allen erforderlichen Verbindungen u. Formstücken.

Vertreter für die Schweiz: **G. A. Bourgeois-Richter, Ing., Zürich II, Breitingerstr. 5.**



Heinrich Lanz :: Mannheim

Patent-Heissdampf-Lokomobilen mit Ventilsteuerung „System Lentz“ sind anerkannt die einfachsten und wirtschaftlichsten Lokomobilen der Gegenwart.

Verkaufsbureau für die Schweiz: **Zürich, Auf der Mauer Nr. 13.**

Eisen- u. Metallgiesserei Seebach H. Bölsterli & Cie., Seebach bei Zürich.

vormals

Eisengiesserei Maschinenguss nach Modellen, Schablonen und Zeichnungen bis 10 000 kg. Coquillenguss.
Metallgiesserei Zylinderguss, Dynamoguss, Bau- und Handelsguss. Formmaschinen f. Massenartikel.
Bronze, Phosphorbronze, Messing. Lagerkompositionen.
Aluminium. Legierungen jeder Art.

Eigene Modellschreinerei.

Spezialität: Rohguss für Transmissionen; Hängelager, Stehlager mit Ringschmierung
Wandkonsolen, Kupplungen, Stellringe, Riemenscheiben usw.

Von den gangbaren Grössen wird stets Vorrat gehalten, nicht Vorhandenes wird in wenigen Tagen fertiggestellt.
Chemisches Laboratorium.

Bitumen - Emulsion

zur Herstellung von absolut wasserundurchlässigem Zementmörtel für: Wasserstollenbau, Wassermauern, Tunnels, Gewölbe, Baugruben, Wasserreservoirs, Schwimmbassins, Kellerräume, Betondächer, Terrassen, Balkone, Gewölberücken und Fahrbahn von Betonbrücken, Stallbelag etc. etc. — Beste Unterlage für Linoleum in Kellern, Plättböden und Wände. Dauernd wirksames Mittel gegen Hausschwamm.

Billiger Ersatz für Asphalt, Blei und andere Isolierungen. — Alleiniger Fabrikant in der Schweiz:

Schweizerisches Bitumenwerk, Dietikon-Zürich

General-Vertrieb: **Otto Neresheimer, Zürich I, Bahnhofstr. 102. — Telephon 3253.**

Bedeutende Preisdifferenz zu anderen Produkten, bei garantiert gleichwertiger Qualität. Referenzen! Prospekt 1908.

Vor minderwertigen Nachahmungen wird gewarnt.

Post- und Bahnhofgebäude St. Gallen.

Ausstellung der Konkurrenzentwürfe.

Die Konkurrenzentwürfe für die neuen Gebäude der Post und des Bahnhofes St. Gallen sind von Mittwoch den 15. bis Dienstag den 28. April im kleinen Saale des Schützengartens, I. Stock, zur öffentlichen Besichtigung ausgestellt.

Die Kreisdirektion IV
der schweizerischen Bundesbahnen.

Patent-Ausbeutung.

Für die Ausbeutung des schweizer. Patentes Nr. 33494 betreffend: Chaudière à vapeur multitubulaire, wird von der Patentinhaberin la Société anonyme du Temple in Paris, ein Fabrikant bezw. Interessent gesucht. Das Patent wird verkauft, in Lizenz gegeben, oder es werden anderweitige Vereinbarungen für die Fabrikation eingegangen.

Reflektanten wollen sich melden bei der Patentanwaltsfirma

H. Kirchhofer, vorm. Bourry-Séquin & Co., Zürich I, Schützengasse 29.

Patent-Ausbeutung.

Für die Ausbeutung des schweizer. Patentes Nr. 31862 betreffend: Vorrichtung zum Erleichtern des Aufziehens von Fahrzeug-Fensterjund zum Halten derselben in jeder Höhenlage, wird ein Fabrikant bezw. Interessent gesucht. Das Patent wird verkauft, in Lizenz gegeben, oder es werden anderweitige Vereinbarungen für die Fabrikation eingegangen.

Reflektanten wollen sich melden bei der Patentanwaltsfirma
H. Kirchhofer, vorm. Bourry-Séquin & Co., Zürich I, Schützengasse 29.

Patent-Ausbeutung.

Für die Ausbeutung des schweizer. Patentes Nr. 19358, betreffend: Neuerung an automatischen Zentral-Kupplungen für Eisenbahnwagen, wird vom Patentinhaber, William Samuel Laycock in Sheffield, ein Fabrikant bezw. Interessent gesucht. Das Patent wird verkauft, in Lizenz gegeben, oder es werden anderweitige Vereinbarungen für die Fabrikation eingegangen. Reflektanten wollen sich melden bei der Patentanwaltsfirma

H. Kirchhofer vormals Bourry-Séquin & Cie., Schützengasse 29, ZÜRICH I.



Heinrich Brändli, Horgen Asphaltgeschäft

übernimmt:

Asphalt-Arbeiten, Asphalt-Isolierungen,

zweckentsprechend für Hoch- und Tiefbauten in nur bewährter fachgerechter Ausführung und gewissenhafter Bedienung mit Garantie. Referenzen zu Diensten.

Telegr.: Heinrich Brändli, Horgen. Telephon.

Patent-Ausbeutung.

Für die Ausbeutung des schweizer. Patentes Nr. 31643 betreffend: Schmierpolster für Achsen von Rollmaterial, bestehend aus einer Kombination von Pferdehaaren und Wolle, wird ein Fabrikant bezw. Interessent gesucht. Das Patent wird verkauft, in Lizenz gegeben, oder es werden anderweitige Vereinbarungen für die Fabrikation eingegangen. Reflektanten wollen sich melden bei der Patentanwaltsfirma
H. Kirchhofer, vorm. Bourry-Séquin & Co., Zürich I, Schützengasse 29.

Zu verkaufen

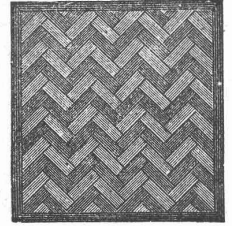
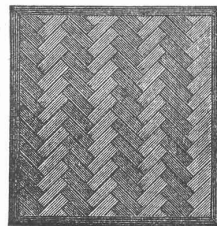
eine mechanische Sägerei in der Nähe des Bahnhofes Avenches gelegen, bestehend in geräumigem Gebäude mit Wohnungen, Trockenraum, Galerien, Keller, Waschhaus und Bauplatz mit vollständiger mechanischer Einrichtung, Dampfmaschine (30 HP.) und Zubehörden. Transmissionen, Riemenscheiben, Lager, Bandsägen, Zirkulationssägen, Fraismaschine mit Zubehörden, Zapfenschneidmaschine und Zubehörden, Hobelmaschine, 2 Drehbänke mit Zubehörden, 1 Schleifstein, Schleifmaschinen für Band- und Zirkulationssägen. Alles in sehr gutem Zustande. Flächeninhalt der Gebäude und des Terrains 4100 m². Sehr günstige Zahlungsbedingungen.

Sich zu wenden unter Chiffre H. 1415 F. an Haasenstein & Vogler, Freiburg.

Vereinigte Xylolith- u. Kohlensäurewerke A. G.

WILDEGG.

⊕ Patent Nr. 9080.



**Auf Blindboden aufgeschraubt;
auf Zementbeton in Mörtel verlegt.**

Nach allen Dessins in viereck, rechteck, achteck und in 3 Farben, Parkett ähnliche Form.

Xylolith feuersicher, warm. Steinholz schalldämpfend, solid.

Muster, Prospekte, Album und Atteste gratis und franko.

**Einzig in der Schweiz bis jetzt ca. 200 000 m²
Böden und ca. 10 000 Treppenstufen gelegt.**

Tiefbohrungen

für
Terrainsondierungen, Fundationen
Brunnenanlagen
führen mit neuesten Einrichtungen auf beliebige Tiefen aus

Guggenbühl & Müller
in
Zürich.

Chefingenieur.

Die unterzeichneten Gesellschaften, die zur Zeit eine Wasserkraftanlage von ca. 150000 HP. mit zugehörigen elektrochemischen Fabriken zur Herstellung von Salpeter im Bau haben und weitere bedeutende Wasserfälle besitzen, deren Ausbau geplant ist, suchen als Chefingenieur (Oberingenieur) für den elektrischen Teil dieser Anlagen einen hervorragend tüchtigen Elektriker zu engagieren, der bislang eine leitende, technisch wissenschaftliche Stellung in einer der grossen elektrischen Weltfirmen bekleidet hat und Erfahrung in der Projektierung und Ausführung grosser Generatoren und Schaltanlagen besitzen muss. Dem betr. Herrn würde die Projektierung und Ueberwachung der Ausführung der elektrischen Ausrüstung unserer Kraftanlagen und Fabriken (Generatoren, Schaltanlagen, Kraftleitungen, elektrische Oefen usw.) obliegen. Die Stellung ist eine dauernde. Gehalt ca. 10 bis 20000 Fr., je nach Qualifikation, ev. mit Gewinnbeteiligung. Baldigster Eintritt erwünscht. Gefl. Bewerbungen unter Beilage von Attesten und Referenzen an die unterzeichneten Firmen erbeten.

A. S. Rjukanfos
A. S. Rjukan Salpeterverker
Kristiania,
Sommerrogaden 13.

G. BÄSCHLIN-FIERZ

NACHFOLGER VON O. V. TOBEL

BAU-GESCHÄFT
ZÜRICH III

AUSTRASSE 15

TELEPHON 3442

SORGFÄLTIGE AUSFÜHRUNG VON
NEUBAUTEN, UMBAUTEN, FABRIKBAUTEN,
REPARATUREN

EXAKTE UND KUNSTGERECHTE
STEINHAUERARBEITEN

Kesselschmiede Richterswil.

Giesskessel

mit und ohne Kippvorrichtung, bis 7000 kg Inhalt.

Giesspfannen, Handlöffel, Traggabeln, schmiedeiserne Formkästen.

Courante Grössen stets auf Lager.

Günstige Bedingungen bei Jahres-Abschluss und Lieferung auf Abruf.

Exposition Internationale

des

Applications de l'Electricité

Marseille, Avril - Octobre 1908.

L'Exposition comprendre les groupes principaux suivants:

1° Transport et distribution de l'énergie électrique. — 2° Applications de la force motrice électrique à l'industrie en général. — 3° Applications de l'énergie électrique à l'industrie domestique. — 4° Applications aux usages domestiques. — 5° Eclairage public et éclairage privé. — 6° Chauffage et ventilation. — 7° Applications aux Appareils de levage et de manutention. — 8° Applications aux Mines et carrières. — 9° Applications à la Traction. — 10° Applications à l'Agriculture. — 11° Applications à l'Art militaire au Génie maritime. — 12° Electro-Chimie, Electro-Métallurgie, et industries qui s'y rattachent. — 13° Télégraphie et Téléphonie. — 14° Electricité médicale. — 15° Instruments de mesure et de contrôle. — 16° Matières premières et produits utilisés par l'Industrie électrique. — 17° Enseignement de l'Electricité. — 18° Industries diverses, produits divers.

Les groupes 7, 8, 9 et 10 présenteront un intérêt particulier pour les constructeurs spécialisés dans les objets qui s'y rattachent et comprennent, pour généraliser l'emploi de l'énergie électrique

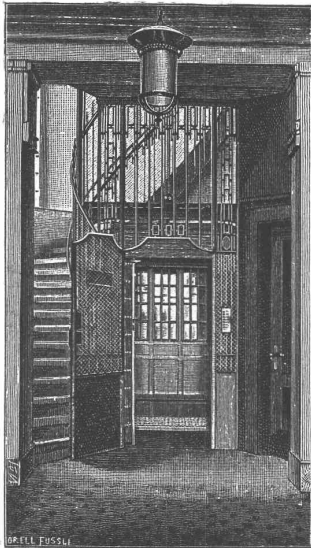
tous les appareils, machines et outils

susceptibles de commande électrique.

A l'occasion de l'Exposition il sera institué en septembre courant un

Congrès International des Applications de l'Electricité

dans lequel toutes les questions se rattachant aux applications de l'Electricité seront traitées, et qui, dès maintenant permet d'escompter un gros succès de fréquentation.



J. Ruegger, Basel

liefert als Spezialität

Personen- Waren- & Speise- Aufzüge

für elektrischen und
hydraulischen Betrieb

Kranen aller Art

(Laufkranen, Dreh-
kranen etc.) ::::

für elektrischen und Hand-
betrieb.

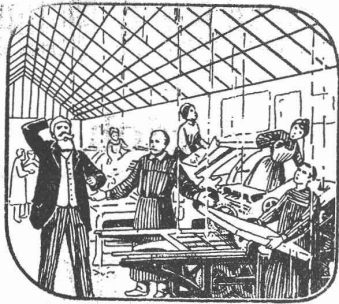
J. Ruckstuhl, Basel

erstellt auf Grundlage vieljähriger Erfahrung

Centralheizungen

aller Systeme

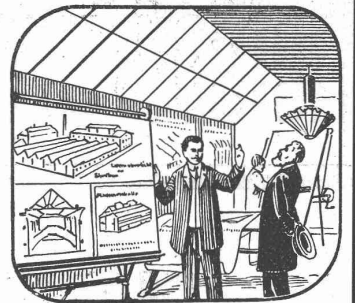
Warmwasser — Niederdruckdampf etc.



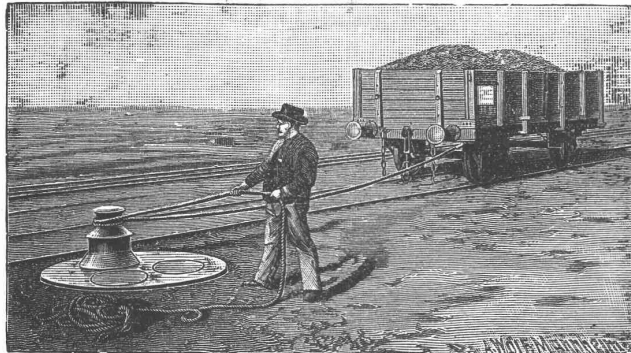
Immer Schaden durch das eingekittete Glasdach!

Kittlose  **Patent No. 37200.**
Glasdächer
Shedfenster **Shedrinnen**
 **System G. Zimmermann**

Generalvertreter für die Schweiz:
M. ERNST, THALACKER 21, ZÜRICH I.
 Telephon 6996.



Dauernd geschützt gegen Regen und Schwitzwasser!



Joseph Vögele, Mannheim

liefert seit 1842:

- Weichen** jeder Bauart und Spurweite für Haupt- und Nebenbahnen;
- Federzungenweichen**, Patent Bochumer Verein;
- Herzstücke; Kreuzungen;**
- Drehscheiben und Schiebebühnen** für Lokomotiven und Wagen, mit Hand-, Dampf- und elektr. Antrieb;
- Rangierwinden, Spills**, elektr. angetrieben.
- Stellwerke, Schlagbäume.**

Vertreter für die Schweiz:

W. Wolf, Ing., Zürich.

Zement u. Beton
 Angesehenste Wochenschrift für Beton u. Eisenbetonbau
 Probenummern kostenfrei
 Berlin N.W. 21. — Dreyestr. 64.

Fahrbare Universal-Dampfwinden

für
Rämmen und Kräne,
 auch als
Lokomobile, Fördermaschine, etc.



Elektrische Bauwinden,
 fahrbar
 und feststehend.

Fertig auf Lager.

Menck & Hambrock

G. m. b. H.
 Altona - Hamburg 32.

- Uni Linoleum**
- Bedruckte Linoleum**
- Granit-Linoleum**
- Inlaid-Linoleum**
- Kork-Linoleum**

empfehlen in den fabrizierten Stärken zu billigsten Preisen per $\square m$, fertig verlegt von geschulten Fachleuten,

Grands magasins
Jelmoli S.A.
Zürich.

(Persönliche oder schriftliche Offerte auf Wunsch sofort zur Verfügung.

Hartsandsteinbruch

im Betrieb, ist besonderer Verhältnisse wegen **zu verkaufen** eventuell **zu verpachten.**

Das vorzügliche Steinmaterial, die mächtigen Felslager und die gute Kundschaft sichern einem tüchtigen Fachmann ein gutes Auskommen

Günstige Kaufsbedingungen.

Interessenten wollen Auskunft verlangen unter Chiffre Z. D. 2479 durch die Annoncen-Expedition

Rudolf Mosse in Zürich.

Schäffer & Budenberg, G. m. b. H., Filiale Seebach bei Zürich.

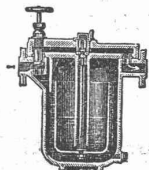
Maschinen- und Dampfkessel-Armaturen-Fabrik

Post- und Bahnstation **Oerlikon**

liefern:

- Ventile, Hähne, Regulatoren, Sicherheitsventile u. -Apparate,
- Wasserstände, Injektoren, Elevatoren, Pumpen, Indikatoren,
- Manometer, Vacuummeter, Thermometer, Zähler, Tachometer,
- Absperrschieber, Kondenswasserableiter, Wasserstandsgläser, Wagen, Dampfmesser, Zugmesser, Schmierapparate u. a. m.

Dampfwasser-Ableiter



 Kataloge und Prospekte auf Verlangen. 

A. RIEBER, Maschinenfabrik, Reutlingen (Württemberg.)

Fernsprecher Nr. 46.

Gegründet 1879.

Telegr.-Adr.: Rieber, Reutlingen.

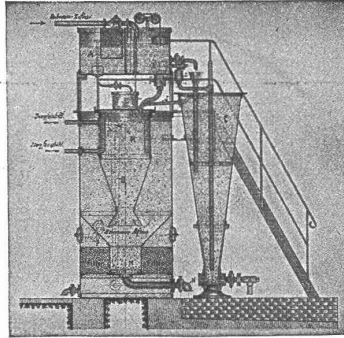
Filialen in Frankfurt a. M., Taunusstrasse 44 und Lörrach in Baden.

Autogen
geschweisste



u. Façonstücke
in allen Dimensionen.

Wasser-Reinigungs-
für Nutz-



und Filter-Anlagen
und Abwässer.

Zentralheizungen

für Niederdruck, Mitteldruck und Abdampf.

Autogen geschweisste Blech-
arbeiten.

Feder-Bogen, D. R. G. M. Nr. 284150.

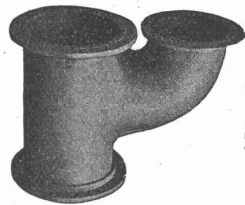
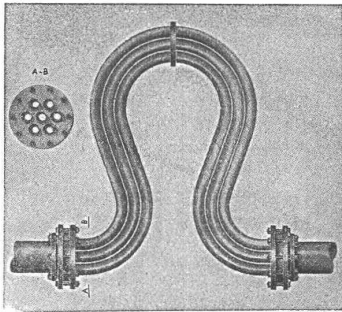
Schlauchwasch-Apparate

D. R. G. M. Nr. 291197.

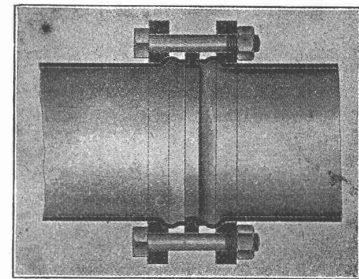
Hochdruck-Rohrleitungen

mit
Flanschenverbindungen
„System Rieber“.

Färbe-Apparate D.R.P.



Autogen
geschweisstes
Façonstück.



EUBÖOLITH

Beste Boden für Fabriken, Schulen, Spitäler
■ ■ ■ ■ ■ **und Geschäftshäuser** ■ ■ ■ ■ ■

Euböolith-Werke (Emil Séquin)
Olten.

A. Jucker, Nachfolger von
Jucker-Wegmann

Papierhandlung zum Hecht
Schiffände No. 22, Zürich

Grosses Lager von Paus-
papieren, Pausleinen und
Zeichenpapier, Rollen u.
Bogen in nur vorzüglichen Qualitäten.

Holzementpapier, Dachpappen
Bodenbelag- und Teppich-
Unterlag-Papiera.

Oehler & Co., Aarau, Maschinenfabrik, Eisen- und Stahl- Giessereien.

Spezialitäten:

Luftseilbahnen verschiedener Systeme für **Materialtransport, Bremsberganlagen.**
Einschiennhängebahnen mit Hand- oder Seilbetrieb. **Baggermaschinen** für
Nass- und Trockenbaggerung. **Beton- und Mörtelmischmaschinen**, eigenes
bewährtes System, in Verbindung mit **Elevatoren, Schüttelrinnen** und sonstigen
Transportmitteln für die Zu- und Abfuhr des Mischgutes.

Spezialfabrik für die Erstellung von **Transportmitteln jeglicher Art** für Bauunternehmer,
industrielle Etablissements etc.

Schluss-Termin für Annahme von Inseraten *jeweilen Mittwoch Abend.*

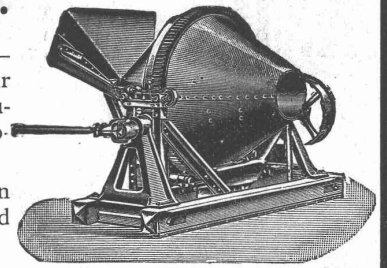
FRITZ MARTI AKT.-GES., BERN.

Verkauf
und
Vermietung
von

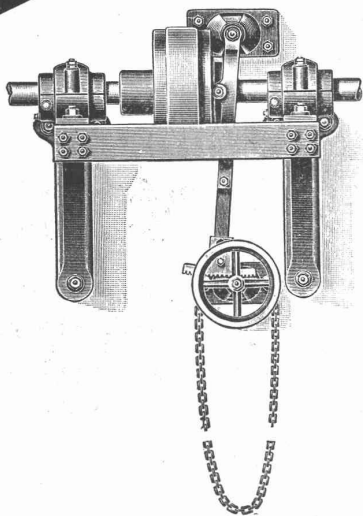
Bau-Maschinen Betonmischer, System „Smith“ —
Komplette Steinbrech-Anlagen für
Kies- und Sandbereitung — Bagger-Maschinen — Bau-
Winden für Dampf- und elektrischen Betrieb — Loko-
mobilen, vorrätig von 6—50 HP.

Rollbahn-Material — Geleise — Wagen — Weichen
— Drehscheiben — Räder und
Radsätze in allen wünschbaren Typen.

Bau-Lokomotiven vorrätig in 600, 750 und 1000 mm Spur.

**BENN KUPPLUNG**

Patentiert in allen Industriestaaten
und überall als die **beste** und **zuverlässigste** Reibungskupplung anerkannt

Beweis der steigende Umsatz:

Verkauf pro 1901 für **2.528** P.S.

Verkauf pro 1902 für **7.827** P.S.

Verkauf pro 1903 für **12.988** P.S.

Verkauf pro 1904 für **29.861** P.S.

Verkauf pro 1905 für **37.082** P.S.

Verkauf pro 1906 für **52.546** P.S.

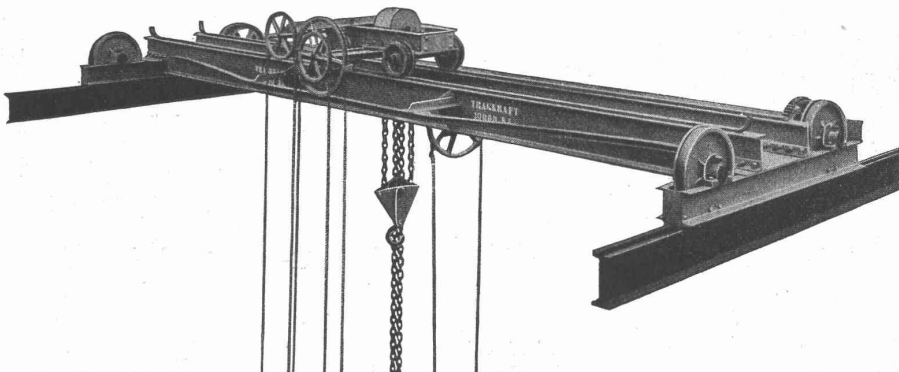
Verkauf pro 1907 für **60.591** P.S.

TRANSMISSIONEN

KOMPLETTE ANLAGEN FÜR ALLE INDUSTRIEZWEIGE.

SELLERSLAGER mit RINGSCHMIERUNG, mit herausnehmbarer unterer Laufscheibe, Patent, als
Stehlager, Hängelager, Wand- und Säulen-Konsollager.
FESTE STEHLAGER mit herausnehmbaren Weissmetall- oder Bronzeschalen für Massiv- und Hohlwellen

GESELLSCHAFT der L. von ROLL^{SCHEN} EISENWERKE.

EISENWERK CLUS.**Robert Aebi & Co., Zürich V**

Spezialität in:

Drehkränen, fix und fahrbar,
Laufkränen,
Laufkatzen, Laufwinden,
Flaschenzügen, Bauwinden,
Ketten und Drahtseilen.

Man verlange Offerte.

➔ **Schluss-Termin für Annahme von Inseraten** *jeweilen Mittwoch Abend.* ➔