

Zeitschrift: Schweizerische Bauzeitung
Herausgeber: Verlags-AG der akademischen technischen Vereine
Band: 51/52 (1908)
Heft: 16

Werbung

Nutzungsbedingungen

Die ETH-Bibliothek ist die Anbieterin der digitalisierten Zeitschriften. Sie besitzt keine Urheberrechte an den Zeitschriften und ist nicht verantwortlich für deren Inhalte. Die Rechte liegen in der Regel bei den Herausgebern beziehungsweise den externen Rechteinhabern. [Siehe Rechtliche Hinweise.](#)

Conditions d'utilisation

L'ETH Library est le fournisseur des revues numérisées. Elle ne détient aucun droit d'auteur sur les revues et n'est pas responsable de leur contenu. En règle générale, les droits sont détenus par les éditeurs ou les détenteurs de droits externes. [Voir Informations légales.](#)

Terms of use

The ETH Library is the provider of the digitised journals. It does not own any copyrights to the journals and is not responsible for their content. The rights usually lie with the publishers or the external rights holders. [See Legal notice.](#)

Download PDF: 06.02.2025

ETH-Bibliothek Zürich, E-Periodica, <https://www.e-periodica.ch>

SCHWEIZER. GESELLSCHAFT

FÜR

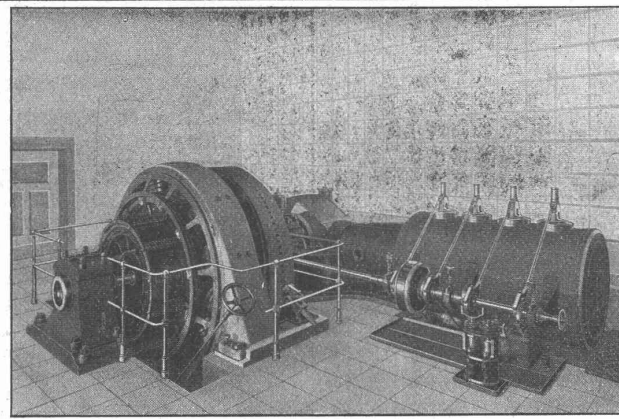
PRÄZISIONS-
ARBEIT

VORZÜGLICHE
KONSTRUKTION

EINFACH IN
BETRIEBSSICHER

HOHE
OEKONOMIE

EXPORT



MODERNSTE
WERKSTÄTTEN

BESTE
MATERIALIEN

EXAKTE
REGULIERUNG

GERINGE
BETRIEBSKOSTEN

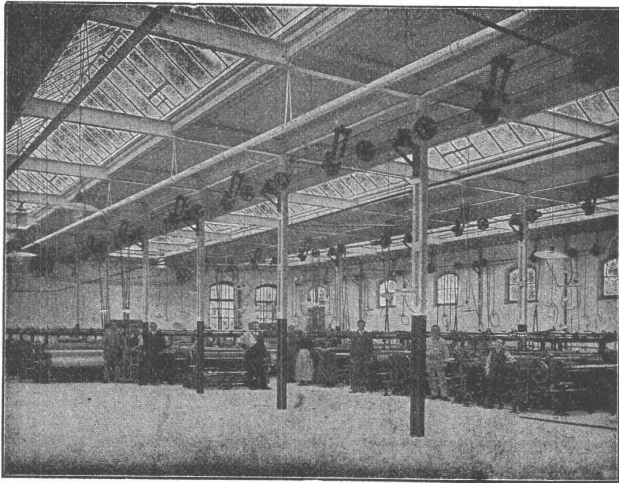
EXPORT

LENTZ-VENTILMASCHINEN

GIUBIASCO

Karnahl & Co., Leipzig.

Dachkonstruktion für Fabrik-Bau + Patent Nr. 23428



Vorteile:

1. Unabhängigkeit der Gebäudelage von der Himmelsrichtung.
2. Geringstes Gewicht bei sehr guter Isolation.
3. Unübertroffene Lichtwirkung spezieller Lüftungsvorrichtung.
4. Rasche und billige Erstellung bei jeder Jahreszeit.
5. Beste Eignung auch für schwierigste klimatische Verhältnisse.
6. Leichte und rationelle Anbringung von Transmissionen und Vorgelegen.

Empfohlen als rationellstes System für
Maschinenfabriken, Werkstätten, Glesserelen, Elektrizitätswerke,
Spinnereien, Weberelen, Blecherelen, Färberelen, Magazine,
Lagerhäuser, Markt- und Güterhallen etc.

Patent-Inhaber:

Séquin & Knobel, Rütli (Zürich),

Zivil-Ingenieur-Bureau für modernen Fabrikbau.

Vertretung und Ausführung:

KOCH & Cie., vorm. E. Baumberger & Koch, Basel,

Unternehmung für Dachkonstruktionen und Bodenbelags-
Arbeiten.

Bau-Ausschreibung.

Die Konsum-Genossenschaft Welschenrohr eröffnet hiemit zur Erstellung eines Neubaus freie Konkurrenz über die Erd-, Maurer-, Stampfbeton-, Zimmer-, Schreiner-, Dachdecker- und Spenglerarbeiten sowie das Liefern von T-Balken.

Die übrigen Arbeiten werden später ausgeschrieben.

Pläne und Vorschriften liegen beim Präsidenten Adolf Allemann zur Einsicht auf.

Eingabenformulare stehen zur Verfügung.

Die Ausschreibung bezieht sich auch auf den Abbruch des alten Hauses auf der Baustelle.

Eingabefrist bis 30. April 1908.

SIDEROSTHEN-LUBROSE

in allen Farben-Nuancen



Bester Schutz-Anstrich für Eisen, Zement, Beton, Mauerwerk, gegen Anrostungen u. chem. Einwirkungen. Isolationsmittel gegen Feuchtigkeit.

General-Vertretung für die Schweiz:

JUNG & BAUMANN, ZÜRICH.

Gustav Kuntze, Göppingen 3 (Württemb.)
 Schmiedeeiserne, genietete und hartgelötete oder geschweißte?

 mit Flanschen oder Muffen.
 Spezialität: Turbinen-Rohre in jeder Dimension.
 Rohre für Tunnel-Bauten.
 Rohre für Wasser-Versorgungs-Anlagen.

Ritter, Maag & Cie. in Thalwil
 empfehlen sich
 für Anfertigung von Bauplänen und Kostenberechnungen,
 für Bauleitungen,
 Uebernahme von Neu-, Um- und Fabrikbauten, sowie
 Reparaturen, Schneiden von Bauholz
 und sichern sorgfältige Ausführung zu. Ebenso empfehlen sie ihr
 Lager in Baumaterialien aller Art und Bretterwaren in allen
 gangbaren Dimensionen.

<p>Locher & Co. Zürich Thalgasse 10 - Telephon 2084</p> <p>Spezialität in wasserdichten Räumen für Zentralheizungen.</p>	<p>Ausführung von Asphaltarbeiten wie Stampfasphalt für Strassen u. Höfe, Gussasphalt für Trottoir, Zinnen, Waschküchen, Keller.</p> <p>Säurefeste Beläge für Accumulatorenräume Reparaturen.</p>
---	--

BESTER FUGENLOSER BODEN-&WAND-BELAG.
 UNI & MEHR-FARBIG.
 AUF JEDER UNTERLAGE
 GARANTIRT RISSFREI



DOLOMENT BELAG
 + PATENT
 No. 33307

JAKOB TSCHOPP & E. MERZ, BASEL VERTRETER Für die OSTSCHWEIZ
CARL BRAUN, ZÜRICH

IN 3 JAHREN ÜBER 600000 m² AUSGEFÜHRT

Neuer baden-Vorreiber + Patent
 No. 38890 u. No. 39817.



Verstärkt, praktisch, bequem, solid, elegant,
 fängt den Laden unfehlbar sicher selbsttätig
 auf und schraubt ihn mit einem Zuge so
 fest gegen den Anschlag, dass störendes Klapp-
 pern selbst bei Sturm vermieden bleibt.
 „Mit den gelieferten Fensterlädhaltern
 bin ich sehr zufrieden, dieselben sind äusserst
 praktisch, funktionieren tadellos und sind
 auch sehr leicht anzuschlagen“ schreibt die
 Eisenhandlung Fr. Th. J. in L.

Muster franko gegen Einsendung von 70 Cts.

Josef Baldauf, Oberstaufen (Bayern).

CENTRALHEIZUNGEN
 jeden Systems
Etagenheizungen
 Warmwasser-, Tröckne-, Badeeinrichtungen
 sowie **Sanitäre Anlagen**
 erstellt die Firma
Hch. Berchtold's Erben
Thalwil bei Zürich
 Gegründet 1859
 Vorzügliche Atteste und Referenzen.

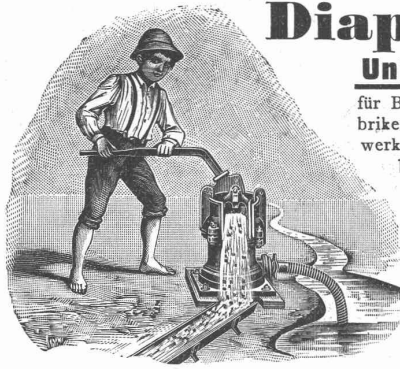
In rascher Entwicklung begriffene grössere schweizerische
Fabrik elektrischer Apparate
 sucht einen jüngern, akademisch gebildeten
Elektro-Ingenieur
 als
Leiter des Verkaufswesens.
 Selbständige gut dotierte Stelle für tüchtigen, geschäfts-
 gewandten Herrn. Es wird nur auf eine Persönlichkeit re-
 flektiert, die bereits eine derartige Stelle mit Erfolg bekleidet
 hat und bei den Schweizerischen Elektrizitätswerken gut ein-
 geführt ist. Vollkommene Beherrschung der deutschen und
 französischen Sprache erforderlich. Englisch erwünscht.
 Etwelche Erfahrungen in der Konstruktion von Anlässern wäre
 angenehm, doch nicht unbedingt Erfordernis.
 Offerten erbeten unter Chiffre Z. B. 4502 an die An-
 noncen-Expedition **Rudolf Mosse, Zürich.**

Patent - Ausbeutung.
 Für die Ausbeutung des schweiz. Patentes Nr. 25022
 betreffend: Machine destinée à prendre l'une après l'autre
 des feuilles de papier sur un tas et à les amener à une ma-
 chine quelconque, wird ein Fabrikant bzw. Interessent ge-
 sucht. Das Patent wird verkauft, in Lizenz gegeben, oder
 es werden anderweitige Vereinbarungen für die Fabrikation
 eingegangen.
 Reflektanten wollen sich melden bei der Patentanwalts-
 firma
H. Kirchhofer vorm. Bourry-Séquin & Co., Zürich I,
 Schützengasse 29.

Bauführer.
 Für den Weg Jenins bis Stürvis wird ein tüchtiger **Bau-
 führer** gesucht. Anmeldungen sind bis 25. April ein-
 zureichen an den
 Kant. Kulturingenieur Chur.

Accumulatoren
 für alle Zweige der Industrie:
 für Zentralen, Fabriken, Private, Laboratorien,
 Automobile, Schiffe, Waggonbeleuchtung usw.
 liefert
Accumulatoren-Fabrik Oerlikon
 in OERLIKON bei Zürich.
 Bureau für die Westschweiz: LAUSANNE, Chemin Vlnet 29.

Zentralheizungen erstellen GEBR. LINCKE, ZÜRICH.



Diaphragma Universalpumpe

für Baugeschäfte, Ziegeleien, Fabriken, Stadtbauämter, Wasserwerke, Gemeinden etc. Leistung 10000—60 000 Liter stündlich. Bedienung 1—2 Mann liefert billigst

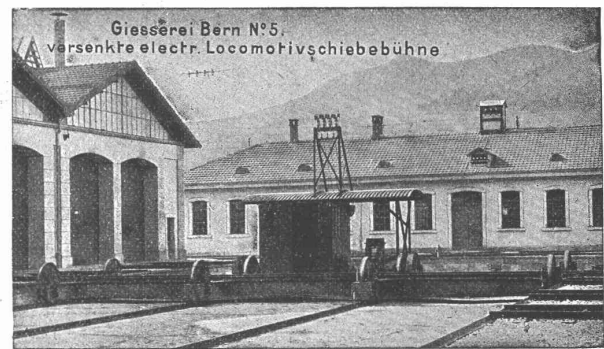
H. Corrodi-Hanhart, Zürich.

Man verlange Prospekte

MEYER & MOREL ZÜRICH V
Armierter Beton
 Telephon 6753

C. WÜST & C^{IE}
SEEBACH - ZÜRICH
 liefern erstklassige
Elektr. Aufzüge
 für
**Hotels
 Geschäftshäuser
 Villen etc.**
Hunderte von Ausführungen innert wenigen Jahren. — Feinste Referenzen.

Gesellschaft der
Ludwig von Roll'schen Eisenwerke
 Filiale: **Giesserei Bern** liefert:



Hebezeuge jeder Art als Laufkräne, und feste oder fahrbare elektrische Betrieb; Aufzüge für hydraulischen, elektrischen und Transmissionsbetrieb.

Eisenbahnmaterial als Drehscheiben und Schiebebühnen für Wagen und Lokomotiven; Hand-, Dampf- und elektrischer Betrieb. Weichen für Haupt- und Nebenbahnen, für Vignol- und Rillen-Schienen. Barrieren mit und ohne Verriegelung und Vorläuten.

Zahnstangenoberbau; komplette Seilbahnen für Güter- und Personentransport. (Eigene patentierte Systeme). Seit 1898 37 Touristen-Seilbahnen ausgeführt oder in Arbeit.

Schleusenanlagen, Schützenwehre, Walzenwehre für Hand- und elektrischen Antrieb.

Angaben über zahlreiche Ausführungen, Referenzen, Projekte und Kostenvoranschläge stehen zu Diensten.

12 Comprimierte & abgedrehte blanke
STAHLWELLEN
Montandon & Cie AG. Biel

Aktien-Gesellschaft „Union“ in Biel
 FABRIK IN METT.
 I. Schweizerische Fabrik für elektrisch geschweisste Ketten
 Patent Nr. 27199.
Ketten aller Art
 für industrielle und landwirtschaftliche Zwecke.
 Grösste Leistungsfähigkeit. Ketten von höchster Tragkraft.

Wasser-Reinigung

Filterpressen
 Armaturen
 Pumpen
A. L. G. Dehne, Maschinen-Fabrik, Halle a. S.

Gold. Medaille Zürich 1894

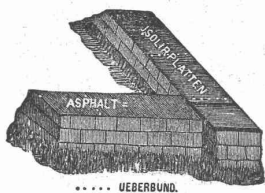
Gysel & Odinga vorm. Brändli & Cie.

Telegramme: Asphalt Horgen

Asphalt-Fabrik Käpfnach in Horgen

Telephon Holzzement-, Dachpappen- und Isoliermittel-Fabrik Telephon

empfehlen sich für Spezialitäten: Asphaltarbeiten aller Art, wasserdichte Isolierungen, Trockenlegung feuchter Lokale, Asphaltterrassen mit u. ohne Plättbelag, Holzpflasterungen, Holzzementbedachungen, Parquets in Asphalt. Weitgehende Garantie.

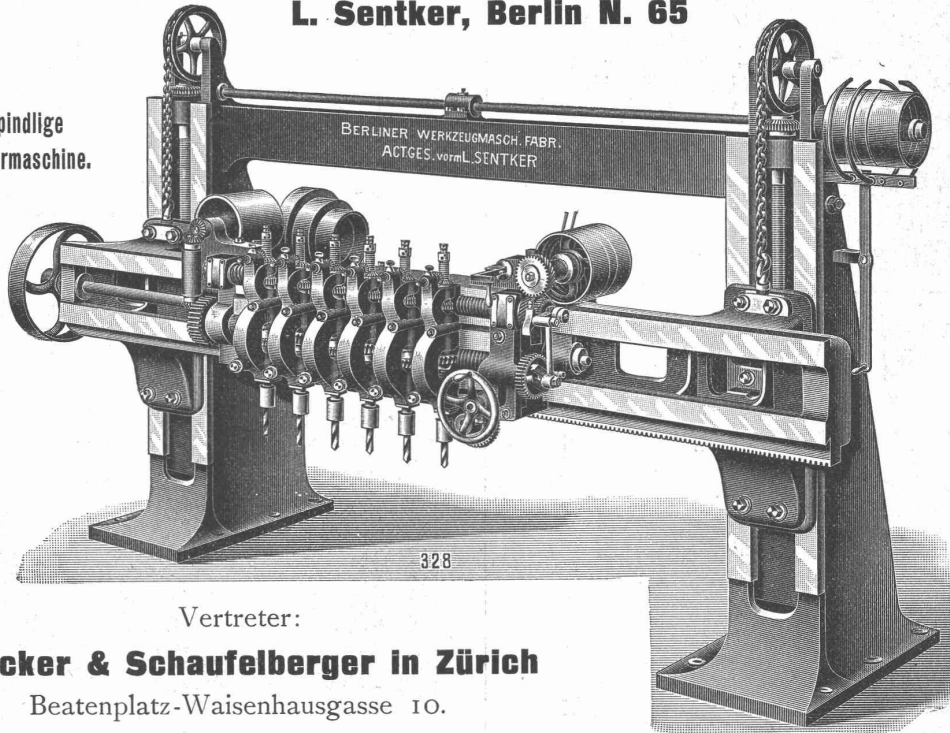


Berliner Werkzeugmaschinen-Fabrik

vormals

L. Sentker, Berlin N. 65

Mehrspindlige
Kesselbohrmaschine.



Werkzeugmaschinen und Spezialmaschinen
für Metallbearbeitung bis zu den grössten Abmessungen.

Vertreter:

Mäcker & Schaufelberger in Zürich

Beatenplatz-Waisenhausgasse 10.



ROMUL

SAUGLUFT-(VACUUM) ENT-
STAUBUNGS-ANLAGEN.
"SYSTEM SCHAUER"
D-REICHS PATENTE
AUSLANDS PATENTE

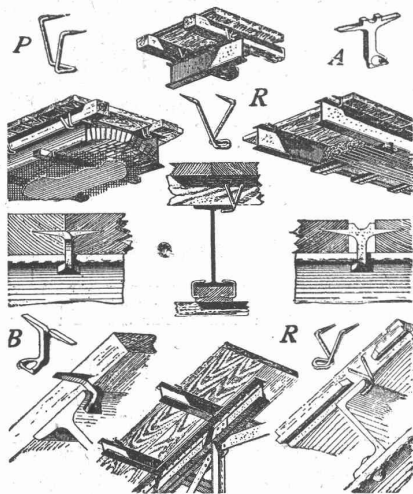
DIE BESTEN DER WELT

PROSPEKTE DURCH
RÖPNER u. MÜLLER STUTTGART
TELEGRAMM-ADRESSE: ROMUL

Verlangen Sie Kataloge
gratis und franko.



Göthestrasse 18, Zürich.



Rordorfsche
Verbindungshafte A & B
und
Lagerholzklammern P & R
patentiert.

A & B
in drei Grössen
verbinden stumpfe Bret-
ter direkt mit I-Eisen

P & R
in versch. Grössen
verbinden Lagerhölzer und
Dachlatten direkt mit
Eisen.

Bezugspreis ab unsern
Wiederverkaufsstellen und
unserm Lager in Zürich:

Gebr. Rordorf.

Bureau und Lager:
Auf der Mauer Nr. 8,
Zürich I.

Marken — Muster
Erfindungs-Patente
durch J. Aumund, Ingenieur,
ZÜRICH, Sonneggst. 74
— Telephon Nr. 2967. —



Präzisions-
Reisszeuge.

Clemens Riefler,
Nesselwang u. München
(Bayern).

Gegründet 1841,
„Paris 1900 Grand Prix“

Illustrierte Preislisten gratis
Die Zirkel der ech-
ten Rieflerreisszeuge
sind am Kopf mit dem
Namen RIEFLER
gestempelt.



Druckregler
für

Abdampfheizungen
auch mit automatischer
Frischdampf-
Regulierung.

J.C. Eckardt,
Stuttgart-Cannstatt.

Gewerkschaft Grillo, Funke & Co.

Gelsenkirchen-Schalke

Siemens-Martin-Stahlwerk, Blechwalzwerk, Wellrohrwalzwerk, Wassergas-Schweisswerk

liefert als Spezialitäten:

mit Wassergas aus eigenem S.-M. Flusseisen

geschweisste Rohre

von 450 mm Durchmesser bis zu den grössten Weiten und in Wandstärken bis zu 40 mm für Dampf-, Wind-, Gas-, Wasser-, Kanalisation-, Dücker- und Turbinen-Leitungen.

Tel.-Adr.: Blechwalzwerk Gelsenkirchen. Kostenanschläge bereitwilligst. 1600 Arbeiter.

Die Aktiengesellschaft der Maschinenfabrik von Louis Giroud in Olten

Zur Wasserversorgung von Fabriken, Villen, Hotels und ganzen Ortschaften:

Pumpen

aller Art, wie:

Kolbenpumpen für alle Druckhöhen, langsam gehende und Schnellläufer, für Transmissions-, Dampf-, Gas-, Petrol- u. Elektromotorenbetrieb,

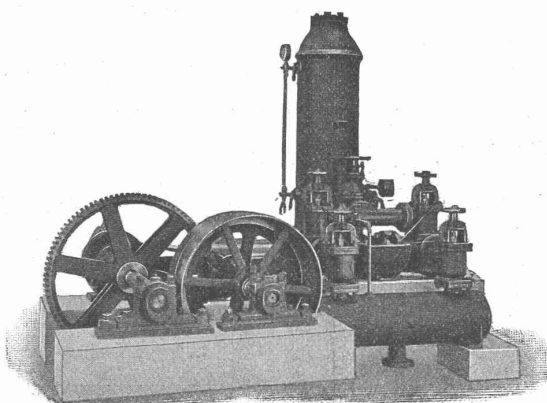
ferner Presspumpen, Zentrifugalpumpen, Rotationspumpen System Enke, Schraubepumpen für Handbetrieb.

baut:

Für Gasfabriken:

Komplette Generator- und Ofenarmaturen, Lademuellen, Koks-karren, Teer- und Ammoniak-wasserpumpen, Syphonent-leerungspumpen, Kohlen- und Koks-Brech-, Transport- und Sortir-Anlagen, Hängebahnen z. Materialtransport, patentierte Materialspender, Förder-Rin-nen, Kratzer- und Bandtrans-porteure, Gasdruckregler etc.

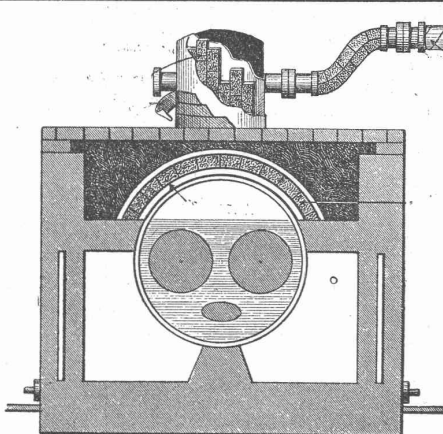
ferner Transmissionsen, Aufzüge, hydraulische, sowie für Trans-missions- u. elektrischen Betrieb.



Eisenbahn-Material:

Signale u. Wegschranken, zentrale Stellwerke für Weichen und Signale, Ausführung der Konstruktionen der Eisenbahnsignal-Bauanstalt von Max Jüdel & Cie. in Braunschweig für die Schweiz in eigener Stellwerks-Werkstätte.

Hydraulische Achsenversenkapparate.



Isolierungen, Isoliermaterialien, Isolierungen zum Schutze gegen Wärmeverluste mit Asbestkieselguhr oder Calorit-Masse, Calorit oder Excelsior-Steinen und Schalen, Seidenzöpfen, Kork etc.

Isolierungen zum Schutze gegen Kälteverlust imprägn. Korkschalen-Steine, -Platten und -Mehle, Seidenzöpfe, Filz etc.

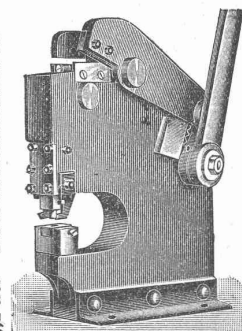
Komplette Kühlanlagen und sämtliche bau-technische Isolierungen ausgeführt durch langbewährte Fachleute.

Grosses Lager in sämtlichen Materialien, Prospekte und Kostenvoranschläge jederzeit gratis. Prima Referenzen

Generalvertreter der Gesellschaft für Wärme- und Kälteschutz m. b. H. Dresden A.

Gustav Kottmann & Cie
Winterthur. Mailand.

„Pat.“ Betoneisenschere



Sägezahnstanzen

Spezialfabrikation von Schereen u. Stanzen, ganz in Stahl und Schmiedeeisen.

Willy Pape, Zürich IV.



Anerkannt beste

Dynamit-Sorten

für alle Sprengzwecke

sowie

Zündschnüre und Kapseln

liefert

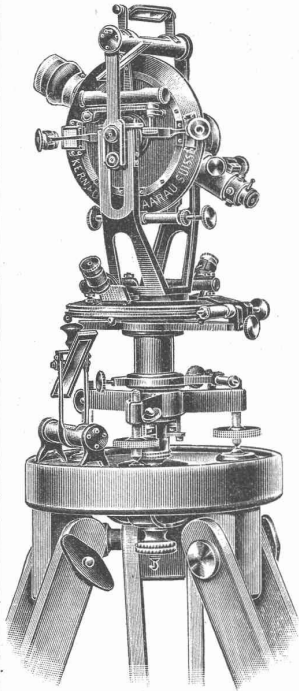
Dynamit Nobel, A.-G., Zürich

Fabrik in Isleten (Uri).

Mythenstrasse 21.

Dépôts in der ganzen Schweiz.

Telephon 3623.



Mathematisch-mechanisches Institut
Kern & C^{ie}, Aarau

Gegründet 1819

Gegründet 1819

Vollständig der Neuzeit angepasstes, mit Werkzeug- und Arbeitsmaschinen erster Marken neu ausgerüstetes Etablissement.

Erstklassige Instrumente für Topographie, Geodäsie u. Astronomie, Präzisions-Nivellierinstrumente u. Miren.

Feinste Schweizer. Präzisionsreisszeuge
mit erprobten patentierten Neuheiten. Alle
Zirkel mit Kopfgriffen.

Sämtliche Produkte sind eigenes Fabrikat und nach den letzten wissenschaftlichen und technischen Anforderungen ausgeführt.

20 erste Auszeichnungen.

Telegramme:
Kern, Aarau.

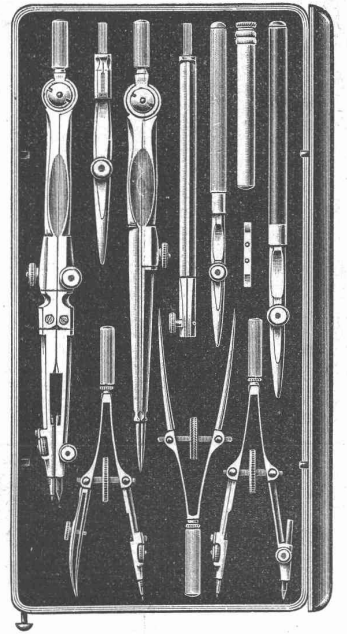
Telephon.



Fabrikmarke.

Grand Prix Paris 1889.
Grd. Prix Mailand 1906.

Spezialkataloge.



Gips-Union
A. G.
Zürich

Fabrikation des patent. Kreuzsteins

Pat. No. 32405

zur Herstellung sofort trockener Scheidewände,
ohne Mörtel, grösste Reinlichkeit bei Umbauten.

Schnellste Bauart.

Rissfrei.

Mässiger Preis.
In Stärken von
60, 75 und 100 mm.
Prospekte auf Verlangen.

Thonwerk Biebrich A.-G.
Chamottfabrik
Biebrich am Rhein.

Hochfeuerfeste u. säurebeständige Produkte.

Normal- und Façonsteine aller Art, Chamottmörtel,
Retorten, Muffeln etc. Bau kompletter Ofenanlagen.
Beste Referenzen und Zeugnisse aus der Schweiz.

Rudolf Mosse, Zürich

alleinige Inseraten-Annahme für die
Schweizer. Bauzeitung.

GASMOTOREN-FABRIK
„DEUTZ“ A.-G.
ZÜRICH.



Benzin-Lokomotiven
für Feldbahnen, Fabrikgeleise, Strassenbahnen.

Billiger, absolut gefahrloser Betrieb, kein Geruch und keine Rauch- und Russbelästigung, kein Anheizen. Jederzeit sofort betriebsbereit.

Benzin- und Petrol-Lokomobilen
Schiffmotoren, Motorboote
Rohölmotoren, Sauggasmotoren
Gas-, Benzin-, Petrolmotoren

Wellblech - Konstruktionen,
Träger
und Bedachungs-
wellblech,
schwarz
und
galvanisiert
Rolladen
Wellblech-Walzwerk.
Suter-Strehler & Co., Zürich



Jgr. Bautechniker
(praktisch und technisch gebildet)
sucht Anstellung
in einem Architekturbureau oder
grösserem Baugeschäfte der franz.
Schweiz. Vorkenntnisse in der franz.
Sprache vorhanden.
Ed. Eisenring, Techniker,
Gossau (St. Gallen).

Maschinenfabrik Wächter Oertmann A.-G., Zürich

Vereinigung der früheren Firmen:

A. Wächter-Leuzinger & Co.

Wäscherei-Maschinen,
Komplette Wäscherei-Anlagen
jeden Umfanges.

Richard Oertmann & Co.

Kochapparate
und Moderne Küchen-Anlagen
für alle Zwecke.

1, 2, 3, 4, 5

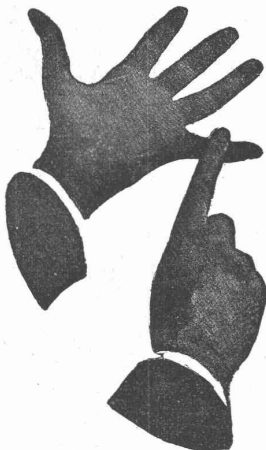
Tadellose
Funktion

Spielend
leichte
Hand-
habung

Gefällige
Form

Grosse
Dauer-
haftigkeit

Billiger
Preis



hervorragende
Eigenschaften
machen unsere

**Oberlicht-
deffner**

Augusta

und
Hercul

zu den beliebtesten
der ganzen Welt.

Überall erhältlich!
Proben grat. u. franko!

Gretsch & Cie.

G. m. b. H.

Feuerbach-Stuttgart

Generalvertreter für die Schweiz:

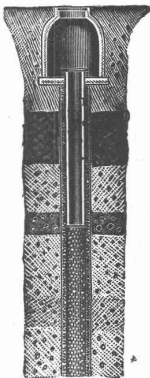
E. Müller-Meister, Gemüsebrücke, Zürich.

Tiefbohrungen Rohrbrunnen

nach unserem jahrzehntlang bewährten System.

Volle Erschliessung
wasserführender Erd-
schichten, daher
gr. Ergiebigkeit.

Ueber 4000 Brunnen
hergestellt.
Leistungen bis
120 Sekunden-Liter
für Wasserwerke,
Industrien, Brauereien
etc. etc.



U. v. a. hergestellt für:
Basel, Bellinzona,
Gossau, Hausen,
Kölliken, Knutwil,
Luzern,
Rothenthurm,
Waldstatt, Wangen,
Winterthur, Worben
Zurzach, Zürich
etc. etc.

Projekte, Kostenan-
schläge auf Wunsch.

Bopp & Reuther
Mannheim-Waldhof
Maschinenfabrik.

Basel, Spalenvorstadt 3,
Ingenieur F. Hetzel.

Gesucht
Architekt od. Bautechniker
Offerten sind zu richten an
Meier & Arter, Architekten,
Zürich I.

Techniker

wünscht in einer besseren Maschinen-
fabrik der Schweiz als Volontär
praktisch zu arbeiten. Offerten unt.
Chiffre Z. A. 4551 an die Ann.-Exp.
Rudolf Mosse, Zürich.

Erfindungs-Patente
Marken-Muster-
& Modell-Schutz im In- u. Ausland
H. KIRCHHOFER vormals
Bourry-Séquin & Co., ZÜRICH
1880.
Gegründet.

Emil Steiner

Mech. Werkstätte und
Maschinenhandlung
Wiedikon-Zürich
empfiehlt sich zur Lieferung
von neuen und gebrauchten

Werkzeugmaschinen aller
Art,
Drehbänke, Bohrmaschinen,
Hobelmaschinen, Feldschmieden etc.

Transmissionen
in allen Systemen u. Dimen-
sionen. Stets grosses Lager
in gebrauchten und neuen
Wellen, Nemenscheiben, Häng- u. Stehlager
zu billigen Preisen.

OFENFABRIK-SURSEE
IN SURSEE

Grösste Ofenfabrik
der Schweiz

Wasch-
herde

Illustrierte
Prospecte
gratis

PATENT-BUREAU
Wilh. Reinhard, Zürich I.

Bahnstr. 51 Telephon 7083

Patent-Marken- u. Musterschutz
Patent-Recherchen
Reelle Bedienung. Beste Referenzen.

Statische Berechnungen

Gustav Griot, Ingr., Zürich V.

Wir erwirken
verwerten
finanzieren
Erfindungs-Patente
Patentbank-Zürich
Metropol

HANF & DRAHTSEILEREI
D. DENZLER
Sonnen-qual 12 ZÜRICH Schweizer-qual 4
Fabrikation und Lager
in allen
Seilerwaren.
HANF-DRAHT-SEILE
für alle Zwecke.
Bindseile — Schlingen
Gerüst-Stricke
Maurerschnüre, Senkelschnüre
Draht-Bürsten
Wagenfett, Seifett etc. etc.
Verlangen Sie Preisliste!

Eisenbaugeschäft
VOHLAND & BÄR A.-G.
Gegr. 1859 BASEL Gegr. 1859
empfehlen sich für Ausführung von

- 1) Gewächshäusern und anderen Bauten in Eisen u. Glas.
- 2) Kunstschmiedearbeiten in jeder Stilart.
- 3) Stahlwellblech-Rolladen Fassaden und Montren.
- 4) Wellblechkonstruktionen Bauschlosserarbeiten.
- 5) Reparaturen jeder Art.

Kurze Lieferfristen.
Techn. und kunstgewerbliches Zeichnungsbureau.
Höchstprämiiert in Basel 1901 und Frauenfeld 1903.
Mustermagazin, Bureau- und Werkstätten:
Kanonengasse 3, vis-à-vis der Töchterschule.

PATENTE
Chemie
Dr. Forpper & Hug
in Zürich
BASEL-Filiale ZÜRICH
MARKEN-MUSTER
in allen Staaten

Fensterfabrik und Glaserei
J. G. KIEFER
Werkstätte und Bureau:
Seefeldstrasse 153
Zürich V
Ia. Referenzen.

Alleiniger Inhaber des
Schweiz. Patentes Nr. 27008
für moderne
Oberlichtscheren,
sowie
Schweizer. Patent Nr. 39695
für wasser- und winddichten
Wetterschenkelverschluss.

Bei Bestellungen, Korrespondenzen
etc. an die inserierenden Firmen,
ersuchen wir, sich stets auf die
Schweizer Bauzeitung
als Quelle beziehen zu wollen.

**Tüchtiger
Bauzeichner
oder Architekt**
findet gutbezahlte, dauernde
Stelle. Offerten unt. Z. L. 4361
an die Annoncen-Expedition
Rudolf Mosse, Zürich.

Ingenieur

mit guter Erfahrung in Giesserei u.
Dreherei, **gesucht** für eine Ma-
schinenfabrik in Oesterreich. Be-
werber mit Kenntnissen in Trans-
missionsbau werden bevorzugt. Alter
25 bis 35 Jahre. Für entsprechende
Kraft wird nach kurzer Zeit Aussicht
auf einen längeren Vertrag, mög-
licherweise mit späterer Beteiligung.
Antworten mit ausführlichen Angaben
und Gehaltsansprüchen unter Chiff.
Z. G. 4007 an die Annoncen-Expd.
Rudolf Mosse, Zürich.

Gesucht.

Zur Ausarbeitung d. Werk-
pläne einer Irrenanstalt ein
tüchtiger

Bautechniker

auf ein Architekturbureau
gesucht. Spätere Ueber-
tragung der Bauführerstelle
beabsichtigt. Nur erfahrene
Bewerber mit ähnlicher Praxis
wollen sich melden. Baldiger
Eintritt erwünscht. Offerten
unter Chiffre Z. C. 4503 an
die Annoncen-Expedition
Rudolf Mosse, Zürich.

Grösseres **Baugeschäft** in Süd-
baden sucht per sofort oder 1. Mai
einen tüchtigen, gewandten und
energischen Herrn als

Kalkulator,

der schon ähnliche Stellen begleitet
und über den Erfolg prima Zeug-
nisse vorzulegen vermag.

Fraglichem läge gleichzeitig die
Verbesserung und Ueberwachung der
Betriebsbuchführung ob.

Offerten unter Angabe der bis-
herigen Tätigkeit, Gehaltsansprüche,
Zeugnisabschriften etc. wollen ein-
gereicht werden unt. Chiff. Z. L. 4461
an die Annoncen-Expedition

Rudolf Mosse, Zürich.

Ein grösseres **Baugeschäft**
sucht einen tüchtigen
Ingenieur,

der mit dem armierten Beton
und den statischen Berechnun-
gen, sowie mit Strassen-
bauten etc. vollständig ver-
traut ist, als

**Associé oder
Kommanditär**

mit anständiger Einlage.

Offert. sub Chiffre Z. J. 4409
an die Annoncen-Expedition
Rudolf Mosse, Zürich
zu senden.

Für den Schulhaus-Neubau in
Kreuzlingen suchen wir für so-
fort einen energischen
Bauführer.

Offerten mit Zeugnissen, Le-
benslauf und präzisen Gehalts-
Ansprüchen an

**Bischoff & Weidell, Archit.,
Zürich I.**

Gesucht ein tüchtiger Konstrukteur

für Eisenkonstruktionen, wo-
möglich mit Erfahrungen im Hebe-
zeugbau. Eintritt tunlichst sofort.
Offerten unt. Angabe der bisherigen
Tätigkeit und der Gehaltsansprüche
erbeten unter Chiffre Z. Q. 4366 an
die Annoncen-Expedition
Rudolf Mosse, Zürich.

Lokomotivbau.

Eine süddeutsche **Lokomotiv-
fabrik** sucht für möglichst baldigen
Eintritt einen erfahrenen selbständigen

Konstrukteur,
welcher den Bau von modernen Lo-
komotiven vollständig beherrscht.
Es wird nur auf eine tüchtige, er-
probte Kraft reflektiert.

Bewerbungen unter Angabe der
seitherigen Tätigkeit, der Personal-
verhältnisse und Gehaltsansprüche,
sowie der Zeit des Eintritts zu richten
unter Chiffre Z. F. 4481 an die An-
noncen-Expedition

Rudolf Mosse, Zürich.

Betriebsassistent

mit 7jähriger Werkstatt-Praxis in
Weltfirmen und 2jähriger Betriebs-
Praxis in modern eingerichteter
Aut.-Fabrik, routinierter Werkzeug-
und Vorrichtungsbauer, **sucht** sich
in grossen Betrieb zu verändern.
Erfahrung in Einrichtung neuer Be-
triebe nach Toleranz-System. Off.
unter Chiffre Z. O. 3964 an die An-
noncen-Expedition

Rudolf Mosse, Zürich.

Tiefbau-Techniker,

tücht. Konstrukteur und Kalkulator
(9 Jahre Ausland) **sucht Stelle.**

Offerten unter Chiffre Z. V. 4271
an die Annoncen-Expedition

Rudolf Mosse, Zürich.

Ingenieur,

40 Jahre alt, verheiratet, der 4 Jahre
in der Schweiz im Gasmaschenfabe
tätig war, 4 Jahre leitende Stellung
im Bau von Schiffs- u. Wagenmotoren
des 2. und 4. Taktes u. allgemeinem
Maschinenbau in Nordamerika inne
hatte, vollkommen vertraut mit dem
Konstruieren u. Berechnen von Dyna-
mos u. elektrischen Motoren, gegen-
wärtig in ungekündigter Stellung als
Bureauchef einer bedeutenden Fabrik
Nordamerikas für Personen- u. Last-
aufzüge, **sucht Stellung** für 1. Juni
in der Schweiz. Offerten sub Chiffre
Z. Y. 3024 an die Annoncen-Expd.
Rudolf Mosse, Zürich.

CARL MÜLLER
ZÜRICH
Patent-Bureau
PRIMA
REFERENZEN

Stelle als Polier
auf Neubau **sucht** Maurer-Vorarbei-
ter, welcher auch italienisch spricht
und wenn möglich selbst mitarbeiten
würde. Offerten erbeten unter Chiff.
Z. J. 4109 an die Annoncen-Expd.
Rudolf Mosse, Zürich.

Tüchtiger

Bautechniker,
energischer **Bauführer,** mit
mehrfähriger Bau- und Bureaupraxis
sucht dauernde Stelle in Baue-
geschäft oder Architekturbureau.
Der Eintritt kann event. sofort er-
folgen. Offerten unter Chiffre Z. W.
3997 an die Annoncen-Expedition
Rudolf Mosse, Zürich.

Bauführer.

Junger, tüchtiger **Bautechniker**
sucht per sofort dauernde **Stel-
lung** in einem Baugeschäft. Prima
Zeugnisse. Offerten sub Chiffre
Z. P. 4415 an die Annonc.-Expedition
Rudolf Mosse, Zürich.

Bautechniker

sucht auf 1., spätestens 15. Mai,
selbständige dauernde **Stelle** auf
Bureau oder Bauplatz in Zürich od.
Umgebung. Gute Zeugnisse stehen
zu Diensten. Offerten unter Chiffre
Z. K. 4285 an die Annonc.-Expd.
Rudolf Mosse, Zürich.

Junger

Bautechniker

mit Bureau- und Baupraxis, **sucht**
auf 1. Mai oder früher **Stelle** als
Bauzeichner (oder eventuell als
Hilfs-Bauführer bei grösserer
Unternehmung).

Gefl. Offerten erbeten unter Chiffre
Z. Q. 4316 an die Annonc.-Expedition
Rudolf Mosse, Zürich.

Tücht. Bautechniker,

29 Jahre alt, **sucht dauernde**
Stellung in Architekturbureau od.
grösserem Baugeschäft. Gefl. Offert.
unter Chiffre Z. N. 4513 an die An-
noncen-Expedition

Rudolf Mosse, Zürich.

Junger, energ. **Architekt**
(Diplom d. eidg. Polytechnik.), mit
Praxis in der Schweiz und Italien,
sucht auf Anfang Mai **Stelle** als
Bauführer.

Offerten unter Chiffre Z. T. 4519
an die Annoncen-Expedition
Rudolf Mosse, Zürich.

Bautechniker

seriöser, älterer Mann, **sucht** Ver-
hältnisse halber neues Engagement
auf Bureau u. Platz. Eintritt 1. Mai,
event. früher. Dauernde Stellung
bevorzugt. Gefl. Offerten unter
M. 1954 Lz. an
Haasenstein & Vogler, Luzern.

Zu verkaufen

eine gut erhaltene

Drehscheibe

(für Normalbahngeleise)

Durchmesser 5 Meter, zu ausser-
ordentlich günstigem Preis. Aus-
kunft erteilen:

**Adolf Grunauer & Cie.
Basel.**

Bautechniker

sauberer Zeichner, **sucht,** gestützt
auf gute Zeugnisse, per 1. Mai
auf Architekturbureau od. Baue-
geschäft. Offert. sub Chiff. Z. G. 723
an die Annoncen-Expedition
Rudolf Mosse, St. Gallen.

Der Unterzeichnete wünscht seinen
Sohn — gegenwärtig auf dem Tech-
nikum in Winterthur — vom April
bis kommenden 15. Oktober im
Bureau eines

Architekten od. Unternehmers

der deutschen Schweiz zu plazieren,
um eine Praxis mitzumachen. Er
würde eine Entschädigung bezahlen.

Offerten an
Ch. Pache, Unternehmer in Lausanne.

La Fabrique de poterie et briqueterie de Renens

met au concours les travaux de
construction de sa briqueterie:

1. Terrassement et maçonnerie,
2. Charpente,
3. Couverture et ferblanterie,
4. Menuiserie,
5. Serrurerie et
6. Vitrerie.

Demander les formules de sou-
missions, consulter les plans et
rendre les soumissions signés au
bureau de l'architecte **E. Moachon,**
à Lausanne, Villa Hermance.

Für

Baugeschäfte.

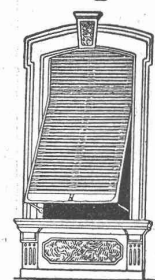
Aelterer, seriöser Fachmann, the-
oretisch u. praktisch **tüchtige Kraft,**
sucht aktive Beteiligung (mit
10—15 Mille) in **gut eingefüh-
tem, nachweisbar rentablen**
Baugeschäft; späterer Kauf nicht
ausgeschlossen. Offerten unt. Chiffre
Z. H. 4283 an

Rudolf Mosse, Basel.

Wilh. Baumann

Rolladenfabrik

Horgen (Schweiz).



Holzrolladen
aller Systeme.

Rolljalousien,
automatisch.

Roll-
Schutzwände

verschiedener
Modelle.

Verlangen Sie Prospekte.

MECH. TREPPENBAU-WERKSTÄTTE
Richner, Hediger & Cie.
Rapperswil b. Aarau
liefert
Holz-Treppen
jeder Art
vorteilhafteste Bezugsquelle
für Architekten & Baumeister