

**Zeitschrift:** Schweizerische Bauzeitung  
**Herausgeber:** Verlags-AG der akademischen technischen Vereine  
**Band:** 51/52 (1908)  
**Heft:** 9

## Titelseiten

### Nutzungsbedingungen

Die ETH-Bibliothek ist die Anbieterin der digitalisierten Zeitschriften. Sie besitzt keine Urheberrechte an den Zeitschriften und ist nicht verantwortlich für deren Inhalte. Die Rechte liegen in der Regel bei den Herausgebern beziehungsweise den externen Rechteinhabern. [Siehe Rechtliche Hinweise.](#)

### Conditions d'utilisation

L'ETH Library est le fournisseur des revues numérisées. Elle ne détient aucun droit d'auteur sur les revues et n'est pas responsable de leur contenu. En règle générale, les droits sont détenus par les éditeurs ou les détenteurs de droits externes. [Voir Informations légales.](#)

### Terms of use

The ETH Library is the provider of the digitised journals. It does not own any copyrights to the journals and is not responsible for their content. The rights usually lie with the publishers or the external rights holders. [See Legal notice.](#)

**Download PDF:** 06.02.2025

**ETH-Bibliothek Zürich, E-Periodica, <https://www.e-periodica.ch>**

# Schweizerische Bauzeitung

Wochenschrift

für Bau-, Verkehrs- und Maschinentechnik

Gegründet von A. WALDNER, Ingenieur.

Herausgeber: A. JEGHER, Ingenieur.

Dianastrasse Nr. 5, ZÜRICH II.

Verlag des Herausgebers. — Kommissionsverlag: Rascher & Cie., Meyer & Zellers Nachfolger in Zürich.

Organ

des Schweizer. Ingenieur- und Architekten-Vereins und der Gesellschaft ehemaliger Studierender des eidg. Polytechnikums in Zürich.

Abonnementspreis:  
Ausland. 25 Fr. für ein Jahr  
Inland. 20 " " "

Für Vereinsmitglieder:  
Ausland. 18 Fr. für ein Jahr  
Inland. 16 " " "  
sofern beim Herausgeber  
abonniert wird.

Abonnements  
nehmen entgegen: Heraus-  
geber, Kommissionsverleger  
und alle Buchhandlungen  
und Postämter.

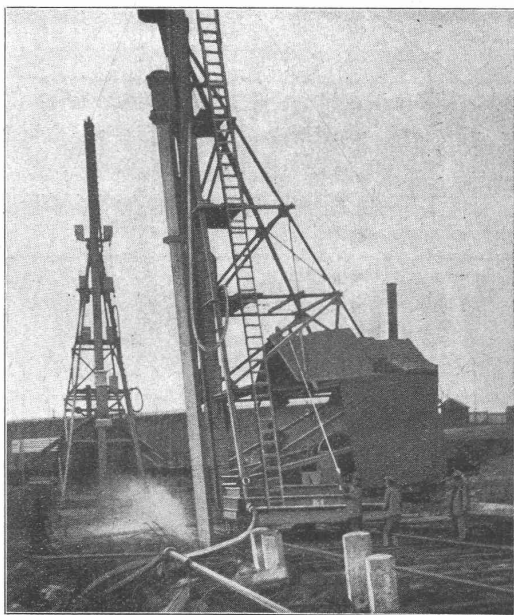
Insertionspreis:  
Für die 4-gespaltene Petizelle  
oder deren Raum 30 Cts.  
Haupttitelseite: 50 Cts.

Inserate  
nimmt allein entgegen:  
Die Annoncen-Expedition  
RUDOLF MOSSB,  
Zürich,

Basel, Bern, St. Gallen,  
Berlin, Breslau, Dresden,  
Frankfurt a. M., Hamburg,  
Köln, Leipzig, Magdeburg,  
München, Stuttgart, Wien.

Bd. LII.

ZÜRICH, den 29. August 1908

N<sup>o</sup> 9.

Gründung der Bahnsteighallen auf dem neuen Bahnhof  
in Metz. — Pfähle von 17 m Länge, in Neigung gerammt.

## Ed. Züblin & C<sup>ie</sup>

Basel und Strassburg i./E.

Ingenieurbureau und Unternehmung für

**Eisenbetonbau**

**Hoch- und Tiefbauten aller Art**

Spezialität:

### Eisenbetonpfahl - Gründungen

### Spundwände, Quaimauern.

Bis Mai 1908 über 100 000 laufende Meter Beton-Pfähle  
für Staats-, Eisenbahn und Kommunalbauten gerammt.

## Mise au Concours.

### CANTON DE GENÈVE

Le Conseil d'Etat du Canton de Genève ouvre un concours entre les Architectes suisses ou domiciliés en Suisse, pour le choix d'un emplacement et l'élaboration des plans d'une Ecole secondaire et supérieure des Jeunes Filles.

Le Concours est à deux degrés, savoir:

1<sup>o</sup> Un concours général d'idées sur le choix d'un emplacement, avec esquisses des plans du futur bâtiment.

2<sup>o</sup> Un concours définitif sur l'emplacement choisi. Le Jury désignera les cinq meilleurs projets présentés au Concours d'idées dont les auteurs seuls seront admis au concours définitif.

Une somme de 6000 fr. est mise à la disposition du Jury pour récompenser les cinq projets qui seront présentés au concours définitif.

Dernier délai pour la réception des projets (concours 1<sup>er</sup> degré): le 31 octobre 1908, avant 5 heures du soir.

Le programme et le plan de situation du terrain proposé par le Conseil d'Etat sont délivrés sur demande, moyennant remboursement de 3 fr. Pour envoi du programme et demande de renseignements, s'adresser à Mr. l'Architecte cantonal, Grand'Rue 39.

Genève, le 30 Juillet 1908.

Le Département des Travaux publics.

## SOUSSION.

La Commission de l'Hôpital-Infirmerie du District de Monthey met au concours les travaux de maçonnerie du bâtiment de l'Infirmerie à construire à Monthey.

Les entrepreneurs pourront prendre copie du cahier des charges et conditions au Bureau municipal de Monthey et remettront leurs soumissions remplies et signées au dit Bureau, pour le 5 septembre prochain au plus tard.

Monthey, le 24 août 1908.

Le président de la Commission:  
E. DELACOSTE.



## Linoleum

### Maximiliansau.

In Millionen von Quadratmetern  
bewährtes erstkl. Fabrikat.  
Uni - Granit - Jaspe  
Inlaid: Künstlerkollektion.

Spezialfabrikate für Schalldämpfung und Wärme:  
**Korklinoleum - Korkment**

Niederlagen in ersten Spezialgeschäften. — Fachmännische Auskunft  
auch durch die Fabrik: