

Zeitschrift: Schweizerische Bauzeitung
Herausgeber: Verlags-AG der akademischen technischen Vereine
Band: 51/52 (1908)
Heft: 10

Werbung

Nutzungsbedingungen

Die ETH-Bibliothek ist die Anbieterin der digitalisierten Zeitschriften. Sie besitzt keine Urheberrechte an den Zeitschriften und ist nicht verantwortlich für deren Inhalte. Die Rechte liegen in der Regel bei den Herausgebern beziehungsweise den externen Rechteinhabern. [Siehe Rechtliche Hinweise.](#)

Conditions d'utilisation

L'ETH Library est le fournisseur des revues numérisées. Elle ne détient aucun droit d'auteur sur les revues et n'est pas responsable de leur contenu. En règle générale, les droits sont détenus par les éditeurs ou les détenteurs de droits externes. [Voir Informations légales.](#)

Terms of use

The ETH Library is the provider of the digitised journals. It does not own any copyrights to the journals and is not responsible for their content. The rights usually lie with the publishers or the external rights holders. [See Legal notice.](#)

Download PDF: 30.01.2025

ETH-Bibliothek Zürich, E-Periodica, <https://www.e-periodica.ch>

Schweizerische Bauzeitung

Wochenschrift

für Bau-, Verkehrs- und Maschinentechnik

Gegründet von A. WALDNER, Ingenieur.

Herausgeber: A. JEGHER, Ingenieur.

Dianastrasse Nr. 5. ZÜRICH II.

Verlag des Herausgebers. — Kommissionsverlag: Rascher & Cie, Meyer & Zellers Nachfolger in Zürich.

Organ

des Schweizer. Ingenieur- und Architekten-Vereins und der Gesellschaft ehemaliger Studierender des eidg. Polytechnikums in Zürich.

Abonnementspreis:
Ausland. 25 Fr. für ein Jahr
Inland. 20 „ „ „ „

Für Vereinsmitglieder:
Ausland. 18 Fr. für ein Jahr
Inland. 16 „ „ „ „
sofern beim Herausgeber
abonniert wird.

Abonnements
nehmen entgegen: *Herausgeber, Kommissionsverleger und alle Buchhandlungen und Postämter.*

Insertionspreis:
Für die 4-gespaltene Petitzeile
oder deren Raum 30 Cts.
Haupttitelseite: 50 Cts.

Inserate
nimmt allein entgegen:
Die Annoncen-Expedition
RUDOLF MOSSB,
Zürich,

Basel, Bern, St. Gallen,
Berlin, Breslau, Dresden,
Frankfurt a. M., Hamburg,
Köln, Leipzig, Magdeburg,
München, Stuttgart, Wien.

B^d LII.

ZÜRICH, den 5. September 1908

N^o 10.

FENSTER- FABRIK KIEFER ZÜRICH
IA. REFERENZEN

Pat. Falzscheere Pat. Wetterschenkelverschluss

Schweizerische Bundesbahnen.
Kreis IV.

Bauausschreibung.

Die Erstellung eines **zweispurigen Tunnels**, 1461 m lang, zwischen den Stationen St. Gallen und St. Fiden, und **die Arbeiten für die Erweiterung der Station St. Fiden** (Erdarbeiten, Maurer- und Steinhauerarbeiten, Chaussierungen) werden hiemit zur Konkurrenz ausgeschrieben.

Pläne und Vorschriften liegen im Bureau des Oberingenieurs in St. Gallen zur Einsicht auf. Angebote mit der Aufschrift: „**Bahnbau St. Gallen-St. Fiden**“ sind bis **Ende September 1908** der unterzeichneten Kreisdirektion verschlossen einzureichen.

Die Angebote bleiben bis Ende November 1908 verbindlich.

St. Gallen, den 28. August 1908.

Die Kreisdirektion IV.

Mise au concours.

La Direction du 1^{er} arrondissement des chemins de fer fédéraux, à Lausanne, ouvre un concours pour la **fourniture d'une grue de chargement pivotante**, de 10 tonnes de force et de 5 mètres de volée, à installer sur quai à la gare de Romont.

On peut se procurer les conditions spéciales à cette fourniture en s'adressant au bureau de l'ingénieur en chef de la voie, bâtiment d'administration C. F. F. à Lausanne.

Les offres devront parvenir le **25 septembre 1908**, au plus tard, à la Direction soussignée, sous pli fermé portant la suscription «Fourniture d'une grue de chargement pour la gare de Romont».

Les soumissionnaires resteront liés par leur offre jusqu'au 10 octobre 1908.

Lausanne, le 28 août 1908.

La Direction du 1^{er} Arrondissement des Chemins de fer fédéraux.

Herzogl. Baugewerkschule Holzminden.

Errichtet 1831 **Hochbau** Verpflegungs- Anstalt **Tiefbau** Direktor C. Baarmann
Sommerunterricht 2. April. Reifeprüfung. Winterunterricht 15. Oktober.

Rhätische Bahn.

Bauausschreibung.

Die Erstellung des **Maschinengebäudes** der Kraftzentrale Landquart im Gesamtbetrage von zirka 35000 Fr. ist zu vergeben.

Bauvorschriften, Pläne und Kostenberechnung liegen bei unserem Hochbaubureau in Chur (altes Postgebäude, II. Stock) zur Einsicht auf, wo auch die Eingabeformulare bezogen werden können.

Die Eingaben für die Gesamtausführung oder nach Arbeitsgattungen sind bis **inkl. 8. September a. c.** der unterzeichneten Direktion einzusenden und bleiben bis Ende September 1908 verbindlich.

Chur, den 26. August 1908.

Die Direktion.

Eisen-Beton
nach bewährten Systemen
Meyer & Morel, Zürich V.

Billig zu verkaufen! Drei Orion-Lastwagen

(1 à 5000 Kos. und 2 à 300 Kos. Nutzlast).

Die Wagen sind **erst drei Jahre alt** und im Laufe dieses Sommers **gründlich renoviert** worden. Zwei davon sind von der Fabrik «Orion» heuer ausserdem mit einer Reihe von Verbesserungen versehen worden.
Brauerei Haldengut, Winterthur.

Schweizerische Bundesbahnen. Kreis II.

Ausschreibung von Bauarbeiten.

Ueber nachbezeichnete Arbeiten für eine neue Kesselschmiede der **Werkstätte Biel** wird Konkurrenz eröffnet:

1. Erd-, Maurer-, Steinhauer-, Verputz- und Gipsarbeiten, Zimmer-, Dachdecker-, Schreiner-, Schlosser-, Spengler-, Glaser- und Malerarbeiten. Diese Arbeiten sind samthaft oder einzeln zu vergeben.
2. Lieferung und Montierung der Eisenkonstruktion im Gewichte von zirka 135 Tonnen für die Ueberdachung und die Kranlaufbahnen, inklusive zirka 590 m² kittlose Oberlichter.

Pläne und Uebernahmsbedingungen können im Bureau des Oberingenieurs, Leimenstrasse 2 in Basel und im Bureau des Werkstätte-Vorstandes Biel eingesehen werden, wo auch die Eingabeformulare bezogen werden können.

Angebote mit der Aufschrift „**Neue Kesselschmiede der Werkstätte Biel**“ sind bis **14. September 1908** der unterzeichneten Kreisdirektion verschlossen einzureichen.

Die Angebote bleiben bis **15. Oktober 1908** verbindlich.

Basel, den 26. August 1908.

Kreisdirektion II
der Schweizerischen Bundesbahnen.

Schweizerische Bundesbahnen. Kreis II.

Ausschreibung von Bauarbeiten.

Die Kreisdirektion II der Schweizerischen Bundesbahnen eröffnet Konkurrenz über die Ausführung der Erdarbeiten (zirka 3850 m³) zur Erstellung von 2 neuen Geleisen im Bahnhofe **Delsberg**.

Pläne, Querprofile und Uebernahmsbedingungen sind im Bureau des Bahningenieurs in Delsberg zur Einsicht aufgelegt.

Schriftliche Angebote sind verschlossen, mit der Aufschrift „**Erweiterung des Bahnhofes Delsberg auf der Südseite**“ spätestens bis **15. September 1908** der unterzeichneten Kreisdirektion einzureichen.

Die Angebote sind bis **15. Oktober 1908** verbindlich.

Basel, den 31. August 1908.

Kreisdirektion II
der schweizerischen Bundesbahnen.

Schweizerische Bundesbahnen. Kreis III.

Ausschreibung von Bauarbeiten.

Die Kreisdirektion III der schweizerischen Bundesbahnen in Zürich eröffnet Konkurrenz über die **Erd- und Betonarbeiten für die Erstellung des begehbaren Hauptkanals von rund 465 m Länge in der neuen Werkstätte Zürich**.

Pläne, Vorausmass und Bedingungen sind im Baubureau der neuen Werkstätte Zürich, Gebäude der Güterexpedition, Brauerstrasse 150, 2. Stock, Zimmer Nr. 38, zur Einsicht aufgelegt.

Angebote sind mit der Aufschrift „**Hauptkanal der neuen Werkstätte Zürich**“ bis zum **12. September 1908** der unterzeichneten Kreisdirektion verschlossen einzureichen und bleiben bis zum **10. Oktober 1908** verbindlich.

Zürich, den 26. August 1908.

Kreisdirektion III
der schweizerischen Bundesbahnen.

Ingénieur-mécanicien Écoles d'horlogerie et de mécanique Ville de la Chaux-de-Fonds.

La place de Directeur de l'École de mécanique est mise au concours.

Les postulants doivent être porteurs du diplôme d'ingénieur-mécanicien et fournir des références.

Entrée 1^{er} mai 1909.

Pour renseignements et inscriptions s'adresser à Monsieur Ali Jeanrenaud, Président de la commission.

Verdingung.

Für die Linienverlegung Aachen-Hergenrath, Station 7 bis Station 48, soll die Herstellung eines zweigleisigen etwa 2117 m langen Tunnels nebst den beiden Voreinschnitten in einem Lose vergeben werden.

Verdingungsunterlagen und Zeichnungen liegen in den Diensträumen der Bauabteilung Aachen, Marschierorbahnstation zur Einsicht aus und können auch gegen porto- und bestellfreie Einsendung von 50 Mark von der Betriebs-Inspektion I Aachen Marschierorbahnstation bezogen werden.

Angebote sind verschlossen und mit entsprechender Aufschrift versehen gebührenfrei bis zu dem auf **Mittwoch den 30. September 1908**, vormittags 11 Uhr festgesetzten Eröffnungstermin, der in Gegenwart der etwa erschienenen Bieter im Dienstzimmer der Bauabteilung abgehalten wird, einzureichen.

Aachen, im August 1908.

Kgl. Eisenbahn-Bauabteilung.

Schlachthof Zürich.

Ausschreibung von Bauarbeiten.

Ueber die Ausführung der **Schreinerarbeiten** (Türen, Windfänge etc.) für das **Kühlhaus**, die **Schlachthallen für Grossvieh, Kleinvieh und Schweine**, das **Grosskutteleigebäude**, die **Stallungen für Grossvieh und Kleinvieh**, das **Pferdeschlachthaus** und den **Pferdestall**;

ferner über die **Lieferung und Montage der Pferdestalleinrichtungen (39 Ställe)** und

über die **Lieferung und Montage der schmiedeeisernen Buchten-Einzäunungen des Kleinviehstalles** (inkl. Futtertrogeckel) wird hiemit freie Konkurrenz eröffnet.

Im Bureau der Bauleitung **Herdernstrasse 56, Hard, Zürich III** können die betreffenden Pläne eingesehen und die Vorausmasse samt den Uebernahmsbedingungen bezogen werden.

Die verschlossenen Angebote sind mit der Aufschrift „**Angebot für den Schlachthof**“, für die **Pferdestalleinrichtungen bis Samstag den 12. September 1908, abends 6 Uhr**, und für die **Schreinerarbeiten und die Buchteneinrichtungen des Kleinviehstalles bis Mittwoch den 16. September 1908, abends 6 Uhr**, an den **Vorstand des Bauwesens I, Stadthaus** einzureichen.

Zürich, den 2. September 1908.

Die Bauleitung des Schlachthofes.

Zu verkaufen

eine gut erhaltene

Brückenwaage

mit normalem Eisenbahngleise, 20 Tons Tragkraft, 5,22 Meter Länge, 2,35 Meter Breite, mit Billetdruckapparat.

Gebrüder Sulzer, Winterthur.

Gesucht

für eine grosse hydroelektrische Anlage ein im Betrieb **erfahrener elektrotechnischer Monteur als Maschinist und Wärter**

mit 250 Fr. Monatsgehalt. Nur tüchtige, ältere, vorzugsweise verheiratete Bewerber kommen in Betracht.

Anmeldungen mit Zeugnisabschriften, Referenzen, Sprachenkenntnissen und Eintrittstermin unter Chiffre A. 2792 Ch. an

Haasenstein & Vogler, Chur.

Ingenieur,

tüchtiger Statiker, in Eisenkonstruktionen bewandert, gesucht von schweiz. Brückenbauwerkstätte.

Offerten unt. Chiffre Z.H.9808 beförd. d. Annoncen-Exp.

Rudolf Mosse, Zürich.

Patent-Lizenz-Angebot.

Die Inhaber des schweizerischen Patentes Nr. 35114 betreffend „**Vorrichtung zur Herstellung stabiler langer Lichtbogen**“ beabsichtigen, mit Industriellen in Beziehung zu treten, welche eine Lizenz zur Ausbeutung dieses Patentes in der Schweiz zu erhalten wünschen. Anfragen erbeten an die Firma

E. Blum & Co., Ingenieure und Patentanwälte,
Bahnhofstrasse 74 in Zürich.

Wanner & Cie, Horgen

Spezial-Abteilung für baugewerbliche Isolierungen.

Generalvertreter der Korksteinfabrik Grünzweig & Hartmann, G. m. b. H., Ludwigshafen a. Rh.

Erste, älteste und grösste Korksteinfabrik des Kontinents.

Korksteine und Korksteinplatten

für baugewerbliche Zwecke.

Zur Isolierung von:

Ziegel-, Schiefer-, Metall- und Holzzement-Dächern;
Massivdächern aller Art, Betondächern etc.;
Massiven Mauern und Fachwerk-Wänden;
Feuchten Wänden und Untergeschossräumen;
Gewölben und Fussboden;
Scheidewänden und Fensternischen;
Kühlräumen, Eis- und Lagerkellern.

Zur Herstellung von:

Elastischen und schalldämpfenden Fussboden-Unterlagen
für Linoleum;
Leichten, freitragenden Scheidewänden;
Zwischendecken und Deckenverschalungen;
Warm- und Kaltluft-Kanälen für Heizungs- und Ventilations-
Anlagen;
Telephonzellen.

Als selbständiges Bauelement für

Wohnhäuser, Villen, Stallungen, Personen- und Lagerhallen, Remisen, ambulante Lazarette,
Sanatorien, Baracken, Wärterhäuschen, Pavillons, Schutzhütten etc.

Hohe Isolirwirkung

gegen

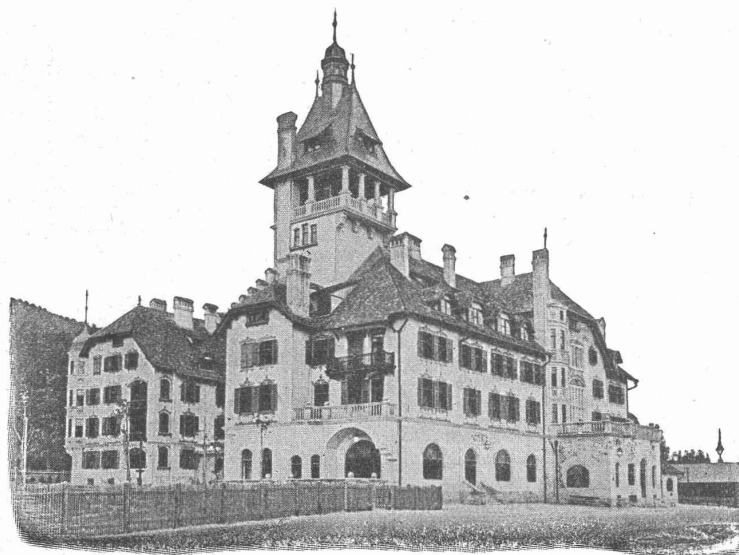
Wärme, Kälte, Schall und Feuchtigkeit.

Tausende von
Referenzen und Zeugnissen
aus allen Ländern.

Eigenes
Architektur-Bureau
zur Konstruktion
von
Korksteinbauten.

Langjährig geschultes
Monteur-Personal.

WANNER & CIE
HORGEN.



Ausführung
jeder Art Arbeiten
unter Garantie.

Kataloge,
Kostenberechnungen,
fachkundige Ratschläge
und Projekte
prompt und gratis.

Grosses Lager,
rasche Bedienung.

WANNER & CIE
HORGEN.

Grand Hôtel „Erzherzog Johann“ am Semmering.

Einbau sämtlicher Mansardenräume, Herstellung von Dachschrägen, Scheidewänden, Gangwänden etc. aus Korkstein.

VORZÜGE: Kurze Bauzeit, rasches Austrocknen, Schutz gegen Temperatureinflüsse,
feuersicherer Schutz der hölzernen Dachkonstruktion.

Bauterrain-Versteigerung.

Die Stadt **Locarno** wird **Samstag den 12. Sept.** um 2 $\frac{1}{2}$ Uhr im Gemeinderatssaal **II Lose Bauterrain** im neuen Seequartier, teilbar in **32 Parzellen**, von einem Gesamtflächeninhalt von ca. **50,000 m²** in **öffentlicher Versteigerung zum Verkauf anbieten.**

Die Steigerungsbedingungen (in italienischer und deutscher Sprache), sowie die Pläne der Parzellen können von der Gemeinderatskanzlei bezogen werden.

Ingenieur gesucht.

Zu sofortigem Eintritt in das Konstruktionsbureau grosser elektrometallurgischer Unternehmung als

Chef

ein durchaus tüchtiger Ingenieur mit akademischer Bildung und grosser Erfahrung im Maschinenbau (speziell Turbinen und Dynamos), sowie im allgemeinen Fabrikbau gesucht.

Bewerber haben Ausführung der Bauten an Ort und Stelle zu leiten. Prima Referenzen erforderlich. Offerten unter Angabe des Familienstandes und der Gehaltsansprüche, nebst Photographie zu richten unter Chiffre Z. N. 10138 an die Annoncen-Expedition

Rudolf Mosse, Zürich.

Fertiges Bauland

im Kreise IV und V zu verkaufen, kleinere oder grössere Parzellen.

Nur kapitalkräftige Selbstreflektanten wollen Anfragen richten unter Chiffre Z. T. 9969 an die Annoncen-Expedition

Rudolf Mosse, Zürich.

Welcher Architekt

ist in der Lage, sich mit ca. 30000 Fr. an einer Unternehmung in Zürich zu beteiligen? Kapital wird sichergestellt. — An die Beteiligung kann die Bedingung gut honorierter Anstellung geknüpft werden. Bestehendes Bureau erhält fortlaufend grössere Architektur-Arbeiten. Reflektiert wird nur auf tüchtige Kraft. — Anfragen sind unter Chiffre Z. R. 9717 zu richten an die Annoncen-Expedition

Rudolf Mosse, Zürich.

Technikum des Kantons Zürich in Winterthur.

Fachschule für Bautechniker, Maschinentechniker, Elektrotechniker, Chemiker, Geometer, Eisenbahnbeamte, für Kunstgewerbe und Handel.

Das **Wintersemester** beginnt am 7. Oktober 1908. Die **Aufnahmeprüfung** für die II. Klasse aller Abteilungen und für die I. Klasse der Schule für Bautechniker findet am 5. Oktober statt. **Anmeldungen** sind bis zum 19. September an die Direktion des Technikums zu richten.

Konkurrenz-Ausschreibung

Für die Kirchenrenovation Pfäffikon (Zürich) werden die nachstehenden Arbeiten auf dem Submissionswege vergeben:

Maurerarbeit, Steinhauerarbeit in St. Margretherstein, Granitarbeit, Zimmerarbeit, Dachdeckerarbeit, Spenglerarbeit, Gipsarbeiten, Glaser- und Schreinerarbeit (incl. neue Bestuhlung), Gipsestrich für Linoleumunterlage, Korklinoleumlieferung.

Pläne und Eingabeformulare auf dem Bureau der bauleitenden Architekten. **Eingabefrist 20. September 1908.**

Offerten verschlossen, mit entsprechender Ueberschrift an den Präsidenten der Kirchenbaukommission, Herrn E. Keller.

Die bauleitenden Architekten:

Rittmeyer & Furrer, Architekten, Winterthur.

CENTRALHEIZUNGEN

Jeden Systems

Etagenheizungen

Warmwasser-, Tröckne-, Badeeinrichtungen
sowie **Sanitäre Anlagen**

erstellt die Firma

Hch. Berchtold's Erben
Thalwil bei Zürich

Gegründet 1859

Vorzügliche Atteste und Referenzen.

Ideen-Konkurrenz.

Der Kleine Rat des Kantons Graubünden eröffnet unter schweizerischen und in der Schweiz niedergelassenen Architekten einen einfachen allgemeinen Wettbewerb zur Erlangung von Plänen für ein neues Uebungsschul- und ein Laboratoriums-Gebäude in Chur. Zur Prämierung der 3 bis 4 besten Entwürfe sind dem Preisgerichte Fr. 3500 zur Verfügung gestellt. Als Termin für die Einreichung der Entwürfe ist der 20. Oktober 1908 festgesetzt. Das Programm und die zugehörigen Planunterlagen können unentgeltlich bezogen werden durch das kant. Bauamt in Chur.

Chur, den 1. September 1908.

Für den Kleinen Rat:

Der Regierungs-Präsident: **J. P. Stiffler.**

Türöffner,

mit dem Schloss kombiniert. Vollständig neues Konstruktionsprinzip. Das einfachste am Markte, absolut sicheres Funktionieren, elektrisch od. mit Luft. Billiger Preis. Prospekte durch

Metallwarenfabrik Oerlikon.

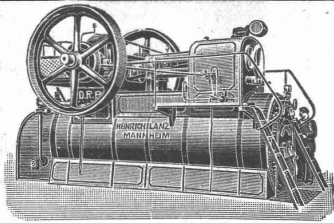
BAUMANN KÖLLIKER & CO ZÜRICH

Elektr. Licht- und Kraft-Anlagen.

Freileitungsnetze
und Hausinstallationen.



Kamine, Öfen
erstellen
Schoch & Bodmer
Ofenfabrik
Holbeinstr. 22 Zürich V.



Heinrich Lantz :: Mannheim

Patent-Heissdampf-Lokomobilen mit Ventilsteuerung „System Lantz“ sind anerkannt die einfachsten und wirtschaftlichsten Lokomobilen der Gegenwart.

Verkaufsbureau für die Schweiz: Zürich, Auf der Mauer Nr. 13.



DELMENHORSTER ANKER-LINOLEUM



UNI, GRANIT, INLAID.

Langjährig bestbewährtes Fabrikat für Bauzwecke!

..... Muster nach Entwürfen erster Künstler.

==== Niederlagen auf allen grösseren Plätzen. ====

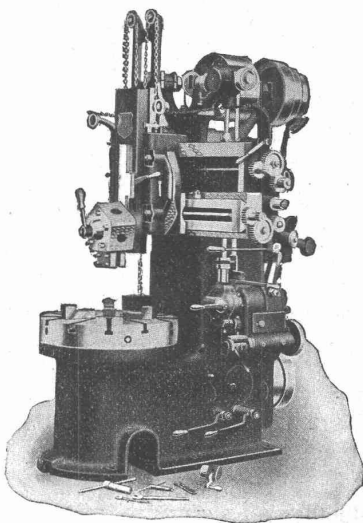
Bezugsquellen werden nachgewiesen durch die Generalvertretung für die Schweiz:

Hans Hassler & Co., Aarau.

Alfred Herbert (France) Ltd.

Hauptsitz in
Coventry (England)

Filiale für Frankreich und die Schweiz:
47, Boulevard de Magenta, Paris.



Neueste erreichte Vervollkommnungen unserer vertikalen Drehbank

mit drehbarem Revolverschlitten.

Direkter Antrieb auf der Maschine mit mechanischer Verschiebung des Riemens auf den Stufenscheiben.

Schnelle mechanische Verstellung des Revolverschlittens in jeder Richtung.

Direkter Vorschub mit momentanem Wechsel.

Betätigung des Vorrückers mittels eines einzigen Hebels, sowohl für schnelles Vorrücken wie auch für den Drehvorschub.

Antrieb des Tisches durch Stirnräder mit Vermeidung jeder Vibration (Schnarren).

Automatische Auslösung jedes Vorschubes.

Wenn gewünscht Vorrichtung zum Gewindeschneiden.

Das von uns vertretene amerikanische Modell „King“ vereinigt alle diese Vorteile.

Rohrbrunnen Guggenbühl & Müller

erstellen unter Garantie

in Zürich.

für Wasserversorgungen

Referenzen:

Aarburg; Aarwangen; Maggi, Kemptal; Suter-Strehler, Zürich; Luzern; Uzwil; Uznach; Wangen a. d. Aare; Wolfwil; Centralmolkerei Zürich; Kloster Wurmsbach bei Rapperswil usw.

Robert Aebi & Co., Zürich

Spezialität:

Baumaschinen jeder Art.

Beton-Mischer

Ueber 450 Maschinen geliefert.

+ Patent 22789

mit aufmontierter Dampfmaschine, Benzin- oder Elektro-Motor



Wir erwirken
verwerten
finanzieren
Erfindungs-Patente
Patentbank Zürich
Metropol

F. GAUGER ZÜRICH



ZUSAMENSCHIEBBARE
GITTER
SYSTEM
BOSTWICK

Fahrbare Universal-Dampfwinden

für
Rammen und Kräne,
auch als
Lokomotive,
Fördermaschine,
etc.



Elektrische Bauwinden,
fahrbar
und feststehend.

Fertig auf Lager.

Menck & Bamrock
G. m. b. H.
Altona-Hamburg 32.

Schäffer & Budenberg, G. m. b. H., Filiale Seebach bei Zürich

Maschinen- und Dampfkessel-Armaturen-Fabrik, Post- und Bahnstation Oerlikon

liefern

Ventile, Hähne, Regulatoren, Sicherheitsventile und -Apparate, Wasserstände, Injektoren, Elevatoren, Pumpen, Indikatoren, Manometer, Vacuummeter,



Dampfwasser-Ableiter.

liefern

Thermometer, Zähler, Tachometer, Absperrschieber, Kondenswasserableiter, Wasserstandsgläser, Wagen, Dampfmesser, Zugmesser, Schmierapparate u. a. m.

Kataloge und Prospekte auf Verlangen.

LUXFER-PRISMEN

erhellen dunkle Räume durch **TAGESLICHT**

Kellerbeleuchtung durch Einfalllichte.

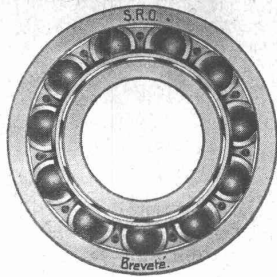
Für bestmögliche Lichtausnutzung verlange man kostenlose Voranschläge.

Feuersichere Fenster aus Elektroglas.

Alleinvertreter:
Rob. Looser, Zürich V.
Kreuzplatz Nr. 1. Telephone Nr. 652



Bauschule
Bstrelitz in Mecklenb.
Einzelunterricht.
Eintritt tägl.
Unterricht n. Methode Hittenkofer.
Programm unberech. v. Sekretariat.



Schoch, Huber & Co., Zürich II.

Werkzeuge und Maschinen für die gesamte Metallindustrie.

Alleinverkauf der Kugellager der A.-G. von J. Schmid-Roost, Dertikon

für Automobile, Transmissionen, allgemeinen Maschinenbau etc.

Fabrikat ersten Ranges.

Höchste bis heut erreichte Vollkommenheit, Präzision und Dauerhaftigkeit.
15jährige Erfahrungen auf diesem Spezialgebiete. Grosses Lager.

KESSELSCHMIEDE RICHTERSWIL

Dampfkessel aller Systeme.

Blechscheissarbeiten.

Flammröhren, Feuerbüchsen, Dome, Stutzen, Windkessel, Braupfannen, Seifenkessel, Zinkpfannen, Bouilleurs etc.

Reservoirs, Blechrohrleitungen.

Spezialität: Hochdruck-Rohrleitungen für Wasserkraftanlagen.

Brücken- und Eisenkonstruktionen.

Apparate für diverse Industrien.

Material aus anerkannt nur erstklassigen Hüttenwerken. Sorgfältigste Arbeit, prompte Bedienung.



AUSFÜHRUNG FEINER METALLARBEITEN

:: :: Schmiedeeisen, Messing, Kupfer etc., :: ::
geschmiedet, gehämmert, getrieben, ziseliert

WERKSTÄTTEN RIGGENBACH, BASEL.



A. RIEBER, Maschinenfabrik, Reutlingen (Württemberg.)

Fernsprecher Nr. 46.

Gegründet 1879.

Telegr.-Adr.: Rieber, Reutlingen.

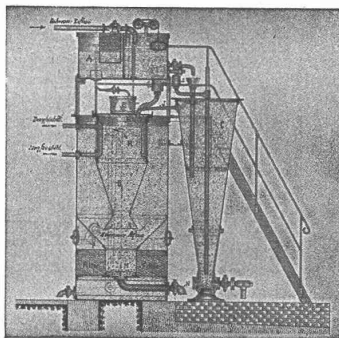
Filialen in Frankfurt a. M., Taunusstrasse 44 und Lörrach in Baden.

Autogen
geschweisste



u. Façonstücke
in allen Dimensionen.

Wasser-Reinigungs-
für Nutz-



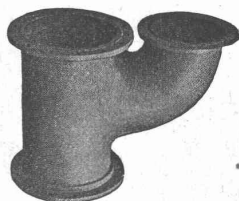
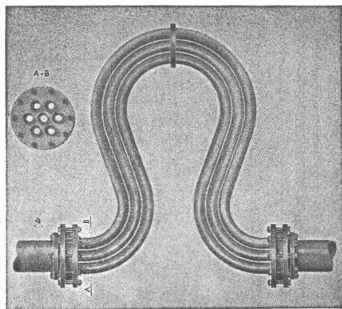
und Filter-Anlagen
und Abwässer.

Zentralheizungen
für Niederdruck, Mitteldruck und Abdampf.
Autogen geschweisste Blech-
arbeiten.

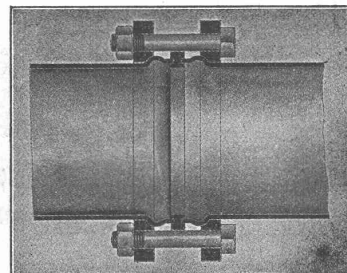
Schlauchwasch-Apparate
D. R. G. M. Nr. 291 197.
Hochdruck-Rohrleitungen
mit
Flaschenverbindungen
„System Rieber“.

Feder-Bogen, D. R. G. M. Nr. 284 150.

Färbe-Apparate D.R.P.

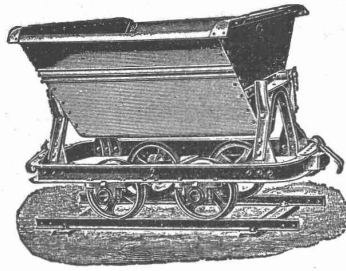


Autogen
geschweisstes
Façonstück.



Fritz Marti Akt.-Ges., Bern.

Lager in Bern, Wallisellen
und Yverdon.



Verkauf & Vermietung von:

Rollbahn-Material

Geleise, Wagen, Weichen, Drehscheiben,
Rädern und Radsätzen

Lokomotiven — Bau-Maschinen

Lokomotiven vorrätig von 6—50 HP., Pumpen,
Steinbrech-Anlagen, Betonmisch-Maschinen
„Smith“, Motoren, Bauwinden für Dampf- und
elektrischen Betrieb. — Bagger-Maschinen,
Flaschenzüge, Laufkatzen etc.

Diesel-Motoren

(Eingetragene Schutzmarke.)

Wirtschaftlich vorteilhafteste
Verbrennungsmotoren

zum Betriebe mit
billigen
flüssigen Brennstoffen.

Alleinige Fabrikanten für die Schweiz:

GEBRÜDER SULZER

Winterthur.

Die Motoren werden in Grössen von
20 P.S. an aufwärts ausgeführt.



ROMUL

SAUGLUFT-(VACUUM) ENT-
STAUBUNGS-ANLAGEN-
„SYSTEM SCHAUER“

D-REICHS PATENTE

AUSLANDS PATENTE

Beste Saugkraft, einfacher
gefahrloser Betrieb.

PROSPEKTE DURCH
RÖPNER u. MÜLLER STUTTGART
TELEGRAMM-ADRESSE: ROMUL

Generalvertreter
für die Schweiz:

FELIX BERAN

Bautechnisches Bureau

ZÜRICH V,
Neptunstr. 86

Antinonin

allbewährtes Desinfektionsmittel für das
Baugewerbe, zum Imprägnieren von Holz
aller Art, zur Vernichtung des Haus-
schwammes, zum Trockenlegen feuchter
Wände, zur Bekämpfung von Mauerfrass.

Nicht flüchtig — billig — geruchlos.

Farbenfabriken

vorm. **Friedr. Bayer & Co., Elberfeld**

Generalvertreter für die Schweiz: **Basel: Paravicini & Cie.**
Dépôt Zürich: Ed. Meyer, Ecke Lang- und Bäckerstr. 98
Prospekte und Gebrauchsanweisungen stehen jederzeit gerne
zu Diensten.

Schweizerische Bundesbahnen.

Kreis III.

Ausschreibung von Bauarbeiten.

Ueber die Ausführung der Gesamtbauarbeiten zu drei Stellwerk-
gebäuden auf der Station Oerlikon wird hiermit Konkurrenz eröffnet.

Pläne, Vorausmasse und Bedingungen sind auf dem Hochbaubureau
des Oberingenieurs des Kreises III im ehemaligen Rohmaterialbahnhof in
Zürich zur Einsicht aufgelegt, wo auch die Eingabeformulare bezogen
werden können.

Uebertnahmsofferten für die Gesamtbauarbeiten sind **bis spätestens**
den 19. September 1908 verschlossen und mit der Aufschrift „Stell-
werkgebäude Station Oerlikon“ versehen der unterzeichneten Direk-
tion einzureichen.

Die Angebote bleiben bis zum 1. November 1908 verbindlich.

Zürich, den 3. September 1908.

Kreisdirektion III der schweiz. Bundesbahnen.

EUBÖOLITH

Bester Boden für Fabriken, Schulen, Spitäler

■ ■ ■ ■ ■ und Geschäftshäuser ■ ■ ■ ■ ■

Euböolith-Werke (Emil Séauin)

Oltten.

A. Jucker, Nachfolger von Jucker-Wegmann

Papierhandlung zum Hecht
Schiffhände No. 22, Zürich

Grosses Lager von Paus-
papieren, Pausleinen und
Zeichenpapier, Rollen u.
Bogen in nur vorzüglichsten Qualitäten.

Halbzementpapier, Dachpappen
Bodenbelag- und Teppich-
— Unterlag-Papiere. —